

## 事業活動温暖化対策計画書 兼 実施状況等報告書

### 1 事業者等の概要

氏名又は名称	地方独立行政法人長野県立病院機構							
代表者名	氏名	久保 恵嗣	役職名	理事長				
主たる事務所の所在地	長野市大字南長野字幅下692-2							
主たる事業の分類	大分類	P 医療、福祉						
	中分類	8311 一般病院						
主たる事業の概要	病院							
制度に該当する要件	<input checked="" type="checkbox"/>	条例第12条第1項第1号及び条例施行規則第4条第2項第1号に該当する事業者						
	<input type="checkbox"/>	条例第12条第1項第1号及び条例施行規則第4条第2項第2号に該当する事業者						
	<input type="checkbox"/>	条例第12条第1項第2号に該当する事業者						
	<input type="checkbox"/>	上記以外（任意提出）の事業者						
原油換算エネルギー使用量	6,256	k1	その他ガス排出量合計	0	t-CO <sub>2</sub>	自動車の台数	48	台

### 2 計画期間及び報告対象年度

計画期間	26	年度	～	28	年度	報告対象年度	28	年度
------	----	----	---	----	----	--------	----	----

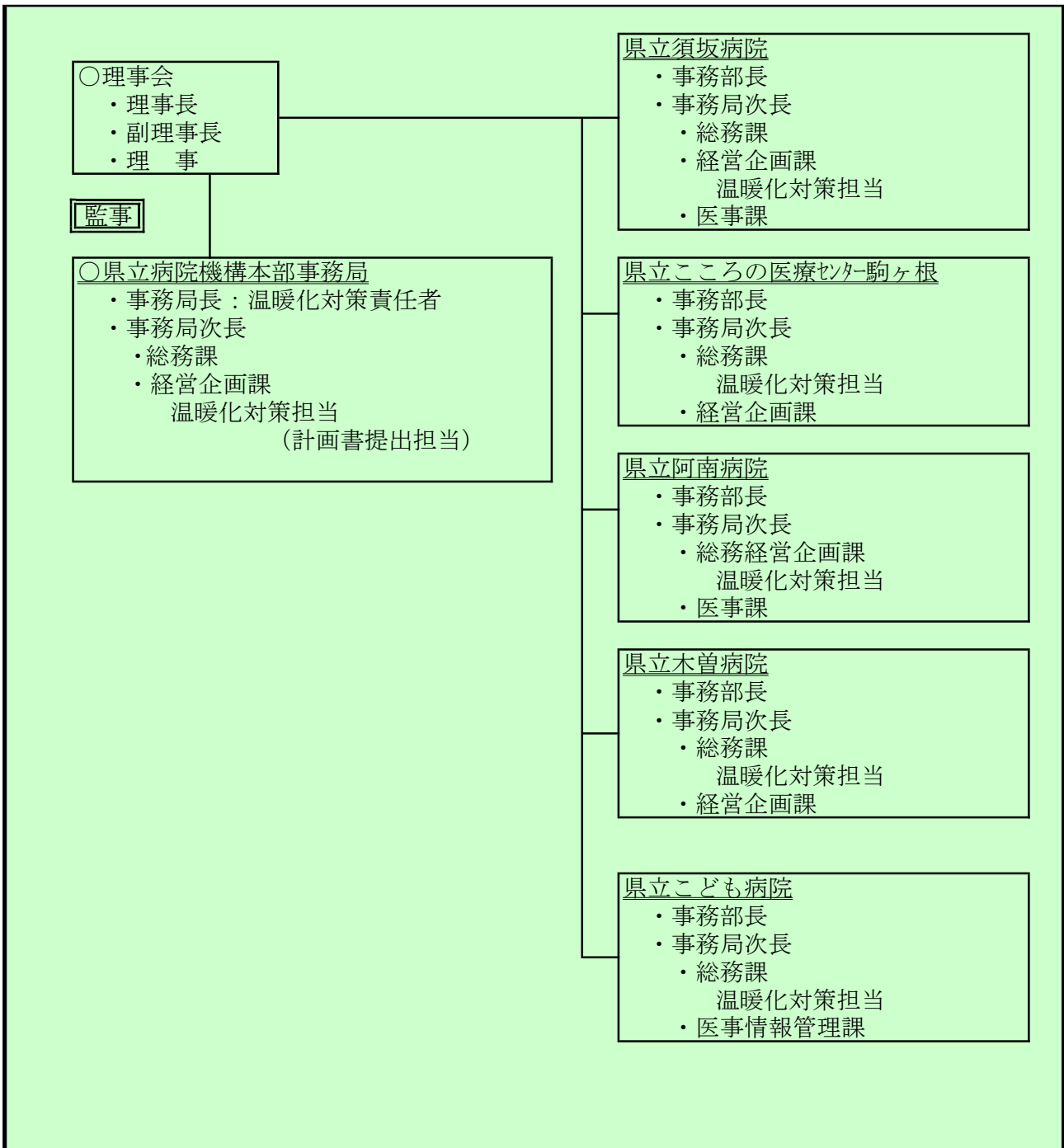
### 3 計画書（報告書）の公表方法等

<input checked="" type="checkbox"/>	ホームページ	<a href="http://www.pref-nagano-hosp.jp/">http://www.pref-nagano-hosp.jp/</a>
<input type="checkbox"/>	印刷物の閲覧	
<input type="checkbox"/>	その他	

4 温室効果ガス排出抑制のための基本方針

持続可能で低炭素な環境エネルギー地域社会をつくるために貢献する

5 温室効果ガス排出抑制のための組織体制



6の1 エネルギー起源二酸化炭素の排出抑制に係る目標等の状況

基準年度	基準排出量	14,783	t-CO <sub>2</sub>	延べ床面積	62	単位	千m <sup>2</sup>	
25年度	調整後排出量	12,265	t-CO <sub>2</sub>	基準原単位	240.31	t-CO <sub>2</sub> /	千m <sup>2</sup>	
目標年度	目標排出量	14,560	t-CO <sub>2</sub>	目標原単位	236.50	t-CO <sub>2</sub> /	千m <sup>2</sup>	寄与度の合計から求めた目標削減率 <sup>※</sup>
28年度	目標削減率	1.50	%	目標削減率	1.58	%		
目標設定に関する説明	長野県の目標値1%（年間）の半分の0.5%を毎年の目標とする。							※事業の内容により単一の原単位を設定できない者のみ記載する（以下同じ）。
第一年度	排出量	13,825	t-CO <sub>2</sub>	延べ床面積	62.00	単位	千m <sup>2</sup>	
	調整後排出量	13,758	t-CO <sub>2</sub>	原単位	222.98	t-CO <sub>2</sub> /	千m <sup>2</sup>	寄与度の合計から求めた目標削減率 <sup>※</sup>
26年度	削減率	6.48	%	削減率	7.21	%		
排出量等の増減理由	・各病院における省エネルギーに対する意識の向上が図られ、全ての病院において排出量の削減となった。							
第二年度	排出量	13,408	t-CO <sub>2</sub>	延べ床面積	62.00	単位	千m <sup>2</sup>	
	調整後排出量	13,358	t-CO <sub>2</sub>	原単位	216.26	t-CO <sub>2</sub> /	千m <sup>2</sup>	寄与度の合計から求めた目標削減率 <sup>※</sup>
27年度	削減率	9.30	%	削減率	10.00	%		
排出量等の増減理由	・暖冬傾向にあったことなどにより、排出量の削減につながったと考えられる。							
第三年度	排出量	13,635	t-CO <sub>2</sub>	延べ床面積	62.00	単位	千m <sup>2</sup>	
	調整後排出量	13,568	t-CO <sub>2</sub>	原単位	219.92	t-CO <sub>2</sub> /	千m <sup>2</sup>	寄与度の合計から求めた目標削減率 <sup>※</sup>
28年度	削減率	7.76	%	削減率	8.48	%		
目標の達成状況及び排出量の増減理由	・LEDや機器の更新及び省エネルギー対策として、職員内に節電キャンペーンを周知し、省エネ意識の向上を図ったことやエレベーター利用を控え、階段利用促進をおこなったことなどにより、平成28年度の排出削減目標値3%以上を達することができた。 ・平成27年度からの増減については、早期に寒気が到来し、気温の低い日が続いたため、病院内暖房設備稼働が増え、エネルギー使用量が増加した影響等により、排出量が若干悪化した。							

様式1号  
(総括票)

6の2 エネルギー起源二酸化炭素以外の温室効果ガスの排出抑制に係る目標等の状況

基準年度	基準排出量	0	t-CO <sub>2</sub>			単位		
25年度	調整後排出量		t-CO <sub>2</sub>	基準原単位		t-CO <sub>2</sub> /		
目標年度	目標排出量		t-CO <sub>2</sub>	目標原単位		t-CO <sub>2</sub> /		寄与度の合計から求めた目標削減率 <sup>※</sup>
年度	目標削減率		%	目標削減率		%		
目標設定に関する説明								※事業の内容により単一の原単位を設定できない者のみ記載する(以下同じ)。
第一年度	排出量		t-CO <sub>2</sub>			単位		
	調整後排出量		t-CO <sub>2</sub>	原単位		t-CO <sub>2</sub> /		寄与度の合計から求めた目標削減率 <sup>※</sup>
年度	削減率		%	削減率		%		
排出量等の増減理由								
第二年度	排出量		t-CO <sub>2</sub>			単位		
	調整後排出量		t-CO <sub>2</sub>	原単位		t-CO <sub>2</sub> /		寄与度の合計から求めた目標削減率 <sup>※</sup>
年度	削減率		%	削減率		%		
排出量等の増減理由								
第三年度	排出量		t-CO <sub>2</sub>			単位		
	調整後排出量		t-CO <sub>2</sub>	原単位		t-CO <sub>2</sub> /		寄与度の合計から求めた目標削減率 <sup>※</sup>
年度	削減率		%	削減率		%		
目標の達成状況及び排出量の増減理由								

様式1号  
(総括票)

6の3 自動車の使用に伴う二酸化炭素の排出抑制に係る目標等の状況

基準年度	基準排出量	111	t-CO <sub>2</sub>			
25年度						
目標年度	目標排出量		t-CO <sub>2</sub>	削減率		%
目標設定に関する説明						
第一年度	排出量	121	t-CO <sub>2</sub>	削減率	-9.01	%
26年度						
排出量等の増減理由						
第二年度	排出量	131	t-CO <sub>2</sub>	削減率	-18.02	%
27年度						
排出量等の増減理由						
第三年度	排出量	109	t-CO <sub>2</sub>	削減率	1.8	%
28年度						
目標の達成状況及び排出量の増減理由						

7 重点対策の実施状況

段階	連番	対策名称	基準年度	実施予定	第一年度	第二年度	第三年度	備考
I、II	1	燃料使用量等の定期的な把握						
	2	エコドライブの励行						
III、IV	—	次世代自動車の導入						

様式1号  
(総括票)

8 排出抑制目標達成のための具体的な措置

番号	区分	対策内容	計画		実績	
			実施 予定年 度	削減見込量 (t-CO <sub>2</sub> )	実施年度	推計削減量 (t-CO <sub>2</sub> )
1	エネ起	150204 適正照度の管理	26	24	26	24
2	エネ起	150105 デマンド管理	26	97	26	97
3	エネ起	その他 一部照明のLED化	28	30		
4	エネ起	その他 エレベーターの利用制限	27	2		
5	エネ起	150201 照明器具及びランプの適正な選択	26	2	26	2
6						
7						
8						
9						
10						

9 自然エネルギー源利用設備等の導入状況

機器の種類	単位	基準年度	導入計画	第一年度	第二年度	第三年度
太陽光発電	KW	26	0	26	33	33

10 クレジット等に関する取組状況

クレジットの種類	単位	基準年度	計画期間	第一年度	第二年度	第三年度
グリーンエネルギー証書 (電気)	tCO <sub>2</sub>					
グリーンエネルギー証書 (熱)	tCO <sub>2</sub>					
J-クレジット制度により 創出されたクレジット	tCO <sub>2</sub>					
県が認証したクレジット	tCO <sub>2</sub>					
電気の利用に伴うもの	tCO <sub>2</sub>	2,518		67	50	67
低炭素電力の利用	tCO <sub>2</sub>					

様式1号  
(総括票)

1.1 県内の工場等におけるエネルギー起源二酸化炭素の排出状況 (所、t-CO<sub>2</sub>)

工場等の規模 (原油換算エネルギー使用量)	基準年度		第一年度		第二年度		第三年度	
	工場等数	排出量	工場等数	排出量	工場等数	排出量	工場等数	排出量
3,000k1以上								
1,500k1以上 3,000k1未満	3	11,839	2	7,972	2	7,800	2	7,841
1,500k1未満	3	2,944	4	5,853	4	5,608	4	5,794
合計	6	14,783	6	13,825	6	13,408	6	13,635

1.2 県内の工場等におけるエネルギー起源二酸化炭素以外の温室効果ガスの排出状況 (t-CO<sub>2</sub>)

ガスの種類	基準年度	第一年度	第二年度	第三年度
非エネルギー起源 CO <sub>2</sub>	0	0	0	0
CH <sub>4</sub>	0	0	0	0
N <sub>2</sub> O	0	0	0	0
HFC	0	0	0	0
PFC	0	0	0	0
SF <sub>6</sub>	0	0	0	0
合計	0	0	0	0

1.3 次世代車使用台数及び導入計画 (台)

自動車種別	基準年度	第一年度	第二年度	第三年度
プラグイン・ハイブリッド自動車				
電気自動車				
燃料電池自動車				
クリーンディーゼル自動車				
その他	2	2	2	2
合計	2	2	2	2
自動車総数	35	35	36	48
次世代車導入割合	5.7	5.7	5.6	4.2

様式1号  
(総括票)

1.4 中小企業支援

区分	内容
中小企業への省エネ診断	特になし
その他	

1.5 交通対策

区分	実施内容
ノーマイカー通勤	特になし
公共交通機関の利用促進	特になし
来客者の交通対策	特になし
物流の合理化	特になし

1.6 環境マネジメントシステム導入状況

番号	名称	導入年
1		
2		
3		

1.7 その他の地球温暖化を防止する対策の実施状況

基準年度実績	<ul style="list-style-type: none"> <li>地下水の下水道（トイレ等）への利用</li> <li>環境に配慮した事務用消耗品の購入</li> <li>裏紙利用による廃棄物の排出量の削減</li> <li>照明機器の見える化の推進</li> </ul>
第一年度実績	<ul style="list-style-type: none"> <li>地下水の下水道（トイレ等）への利用</li> <li>環境に配慮した事務用消耗品の購入</li> <li>裏紙利用による廃棄物の排出量の削減</li> <li>照明機器の見える化の推進</li> </ul>
第二年度実績	<ul style="list-style-type: none"> <li>地下水の下水道（トイレ等）への利用</li> <li>環境に配慮した事務用消耗品の購入</li> <li>裏紙利用による廃棄物の排出量の削減</li> <li>照明機器の見える化の推進</li> </ul>
第三年度実績	<ul style="list-style-type: none"> <li>地下水の下水道（トイレ等）への利用</li> <li>環境に配慮した事務用消耗品の購入</li> <li>裏紙利用による廃棄物の排出量の削減</li> <li>照明機器の見える化の推進</li> </ul>

1.8 自由記載欄

区分	内容	削減量(tCO <sub>2</sub> )
基準年度以前の取組み	一部照明のLED化	
その他		