

## 事業活動温暖化対策計画書 兼 実施状況等報告書

### 1 事業者等の概要

氏名又は名称	医療法人社団英駿会大久保クリニック					
代表者名	氏名	藤原 健志	役職名	理事長		
主たる事務所の所在地	長野県松本市大字島内3533番地					
主たる事業の分類	大分類	P 医療、福祉				
	中分類	83 医療業				
主たる事業の概要	診療所（無床）、介護老人保健施設					
制度に該当する要件	<input type="checkbox"/>	条例第12条第1項第1号及び条例施行規則第4条第2項第1号に該当する事業者				
	<input type="checkbox"/>	条例第12条第1項第1号及び条例施行規則第4条第2項第2号に該当する事業者				
	<input type="checkbox"/>	条例第12条第1項第2号に該当する事業者				
	<input checked="" type="checkbox"/>	上記以外（任意提出）の事業者				
		基準年度実績	最終年度の目標	第一年度報告	第二年度報告	第三年度報告
原油換算エネルギー使用量	kl	25.10	24.85	44.21		
エネルギー起源二酸化炭素排出量	t-CO <sub>2</sub>	47.86	47.38	83.00		
その他ガス排出量合計	t-CO <sub>2</sub>					
自動車の台数	台	2		2		
自動車からの排気ガス合計	t-CO <sub>2</sub>					

### 2 基準年度、計画期間及び報告対象年度

基準年度	2021	年度	計画期間	2022	年度～	2022	年度
報告対象年度	2022	年度					

### 3 計画書（報告書）の公表方法等

<input checked="" type="checkbox"/>	ホームページ	https://okubo-clinic.wixsite.com/roken-viola
<input type="checkbox"/>	印刷物の閲覧	
<input type="checkbox"/>	その他	

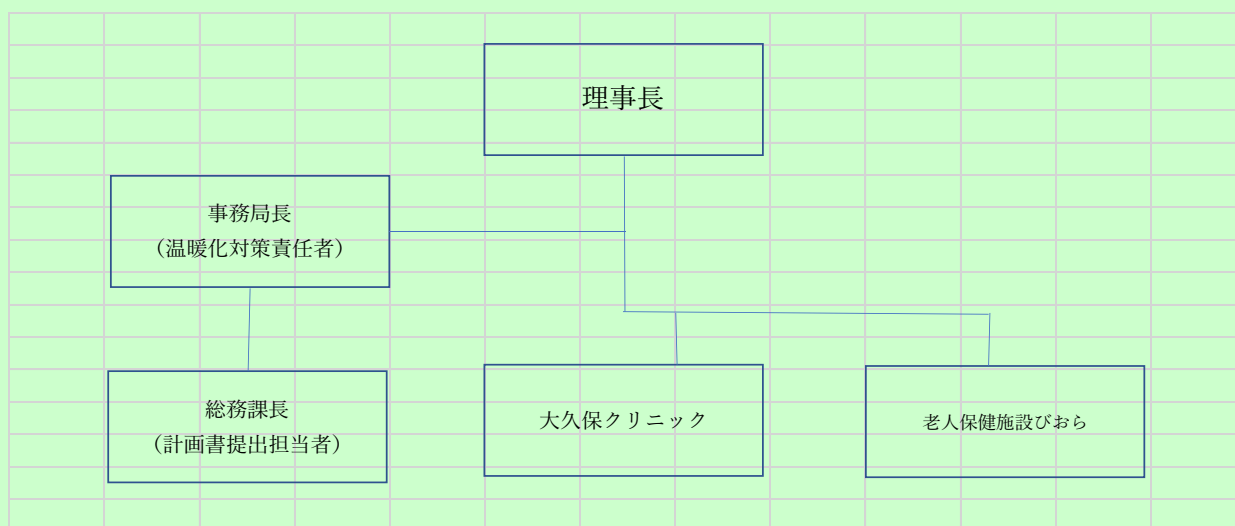
様式1号  
(総括票)

#### 4 温室効果ガス排出抑制のための基本方針

当会は診療所及び老人保健施設を運営しており、特に老人保健施設は入所者の為に24時間中電気の使用は欠かすことはできない。そこで電気を効率的に使用するために使用している各種設備を節電タイプの物に順次置き替えていく方針である。

#### 5の1 温室効果ガス排出抑制のための組織体制

組織  
図



#### 5の2 温室効果ガス排出抑制のための会議体等の名称及び開催頻度

「使用エネルギー削減策検討プロジェクト」 2カ月毎開催

様式1号  
(総括票)

6の1 エネルギー起源二酸化炭素の排出抑制に係る目標及び実績

基準年度	基準排出量	47.86	t-CO <sub>2</sub>	延床面積	8.38	単位	百㎡
2021年度	調整後排出量	47.86	t-CO <sub>2</sub>	基準原単位	5.71	t-CO <sub>2</sub> /	百㎡
目標年度	目標排出量	47.38	t-CO <sub>2</sub>	目標原単位	5.65	t-CO <sub>2</sub> /	百㎡
2022年度	目標削減率	1.00	%	目標削減率	1.00	%	
目標設定に関する説明	省エネルギー設備の導入前の段階では、老人保健施設の入所者に影響の少ない範囲での室温調整を行うとともに職員が利用する場所の室温管理と無駄な照明の消灯を実施することで目標達成を目指す						
第一年度	排出量	83.00	t-CO <sub>2</sub>	延床面積	8.38	単位	百㎡
	削減率	-73.43	%	原単位	9.90	t-CO <sub>2</sub> /	百㎡
2022年度	調整後排出量	83.00	t-CO <sub>2</sub>	原単位削減率	-73.39	%	
	削減率	-73.43	%				
排出量等の増減理由	計画した電灯のLED化が年度末までかかってしまったため、そこでの削減効果はまったく発生しなかった。 加えて2022夏季の気温が高かったことで6月から10月までの間の電気使用量が前年より36%上昇してしまったことが主な原因と考える。						
第二年度	排出量		t-CO <sub>2</sub>	延床面積		単位	
	削減率		%	原単位		t-CO <sub>2</sub> /	
一 年度	調整後排出量		t-CO <sub>2</sub>	原単位削減率		%	
	削減率		%				
排出量等の増減理由							
第三年度	排出量		t-CO <sub>2</sub>	延床面積		単位	
	削減率		t-CO <sub>2</sub>	原単位		t-CO <sub>2</sub> /	
一 年度	調整後排出量		t-CO <sub>2</sub>	原単位削減率		%	
	削減率		%				
目標の達成状況及び排出量の増減理由							

様式1号  
(総括票)

6の2エネルギー起源二酸化炭素以外の温室効果ガスの排出抑制に係る目標及び実績

基準年度	基準排出量		t-CO <sub>2</sub>			単位	
2021年度	調整後排出量		t-CO <sub>2</sub>	基準原単位		t-CO <sub>2</sub> /	
目標年度	目標排出量		t-CO <sub>2</sub>	目標原単位		t-CO <sub>2</sub> /	
2022年度	目標削減率		%	目標削減率		%	
目標設定に関する説明							
第一年度	排出量		t-CO <sub>2</sub>			単位	
	削減率		%	原単位		t-CO <sub>2</sub> /	
2022年度	調整後排出量		t-CO <sub>2</sub>	原単位削減率		%	
	削減率		%				
排出量等の増減理由							
第二年度	排出量		t-CO <sub>2</sub>			単位	
	削減率		%	原単位		t-CO <sub>2</sub> /	
—年度	調整後排出量		t-CO <sub>2</sub>	原単位削減率		%	
	削減率		%				
排出量等の増減理由							
第三年度	排出量		t-CO <sub>2</sub>			単位	
	削減率		%	原単位		t-CO <sub>2</sub> /	
—年度	調整後排出量		t-CO <sub>2</sub>	原単位削減率		%	
	削減率		%				
目標の達成状況及び排出量の増減理由							

様式1号  
(総括票)

6の3 自動車の使用に伴う二酸化炭素の排出抑制に係る目標及び実績

基準年度	基準排出量		t-CO <sub>2</sub>			単位	
2021 年度				基準原単位		t-CO <sub>2</sub> /	
目標年度	目標排出量		t-CO <sub>2</sub>	目標原単位		t-CO <sub>2</sub> /	
2022 年度	目標削減率		%	目標削減率		%	
目標設定に関する説明							
第一年度	排出量		t-CO <sub>2</sub>			単位	
				原単位		t-CO <sub>2</sub> /	
2022 年度	削減率		%	原単位削減率		%	
排出量等の増減理由							
第二年度	排出量		t-CO <sub>2</sub>			単位	
				原単位		t-CO <sub>2</sub> /	
— 年度	削減率		%	原単位削減率		%	
排出量等の増減理由							
第三年度	排出量		t-CO <sub>2</sub>			単位	
				原単位		t-CO <sub>2</sub> /	
— 年度	削減率		%	原単位削減率		%	
目標の達成状況及び排出量の増減理由							

7 重点対策の実施状況

段階	番号	対策名称	基準年度	実施予定	第一年度	第二年度	第三年度	備考
I～II	I-1	燃料使用量等の定期的な把握						
	I-2	エコドライブの励行						
III	III-1	次世代自動車の導入計画						
IV	IV-1	次世代自動車の導入						

様式1号  
(総括票)

8 排出抑制目標達成のための具体的な措置

番号	区分	区分 番号	対策内容	計画		状況	
				実施予定 年度	削減見込量 (t-CO <sub>2</sub> )	実施 年度	推計削減量 (t-CO <sub>2</sub> )
1	エネ起	150204	不要な時間帯の消灯	2022		2022	
2	エネ起	150204	不要な場所の空調等の電源off	2022		2022	
3							
4							
5							
6							
7							
8							
9							
10							

9 自然エネルギー源利用設備等の導入計画及び状況

機器の種類	単位	基準年度	導入計画	第一年度	第二年度	第三年度

様式1号  
(総括票)

10 県内の工場等におけるエネルギー起源二酸化炭素の排出実績 (所、t-CO<sub>2</sub>)

工場等の規模 (原油換算エネルギー使用量)	基準年度		第一年度		第二年度		第三年度	
	工場等数	排出量	工場等数	排出量	工場等数	排出量	工場等数	排出量
3,000k1以上								
1,500k1以上 3,000k1未満								
1,500k1未満	1	47.86	1	83.00				
合計	1	47.86	1	83.00				

11 県内の工場等におけるエネルギー起源二酸化炭素以外の温室効果ガスの排出実績 (t-CO<sub>2</sub>)

ガスの種類	基準年度	第一年度	第二年度	第三年度
非エネルギー起源 CO <sub>2</sub>				
CH <sub>4</sub>				
N <sub>2</sub> O				
HFC				
PFC				
SF <sub>6</sub>				
NF <sub>3</sub>				
合計	0	0	0	0

12 次世代車使用台数等の導入状況 (台)

自動車種別	基準年度	第一年度	第二年度	第三年度
プラグイン・ハイブリッド自動車	0	0		
電気自動車	0	0		
燃料電池自動車	0	0		
クリーンディーゼル自動車	0	0		
その他 (ハイブリッド等)	0	0		
合計	0	0	0	0
自動車総数	2	2		
次世代車導入割合				

様式1号  
(総括票)

1.3 交通対策状況

区分	実施内容
公共交通機関の利用促進	なし
自転車の利用促進	なし
来客者の交通対策	なし
物流の合理化	なし

1.4 環境配慮活動状況

環境配慮活動	活動内容の詳細		実施年度
	実施内容		
<input type="checkbox"/> SDGs	長野県SDGs登録制度へ登録している		
<input type="checkbox"/> 環境マネジメントシステム	環境マネジメントシステムを導入している		
	名称		
<input type="checkbox"/> TCFD提言	気候関連財務情報開示タスクフォース (TCFD) 支持を表明している		
<input type="checkbox"/> グリーンボンド	グリーンボンドを発行している		
<input type="checkbox"/> ESG投資	ESG対話プラットフォームに登録している		
<input type="checkbox"/> SBT	SBT を策定済、またはコミットしている		
<input type="checkbox"/> RE100	<input type="checkbox"/>	RE100にコミットしている	
	<input type="checkbox"/>	再エネ100宣言RE Action へ参加している	
<input type="checkbox"/> その他			

1.5 自由記載欄