

## 事業活動温暖化対策計画書 兼 実施状況等報告書

### 1 事業者等の概要

氏名又は名称	社会福祉法人 恩賜財団 済生会					
代表者名	氏名	炭谷 茂	役職名	理事長		
主たる事務所の所在地	東京都港区三田1丁目4番28号三田国際ビルディング21階					
主たる事業の分類	大分類	P 医療、福祉				
	中分類	85 社会保険・社会福祉・介護事業				
主たる事業の概要	社会福祉事業（病院、高齢者福祉施設、児童福祉施設等の経営）等 【長野県内事業所】 長野県済生会 ▶済生会長野保育園 ▶佐久市特別養護老人ホームシルバーランドみつい ▶佐久市特別養護老人ホームシルバーランドきしの					
制度に該当する要件	<input type="checkbox"/>	条例第12条第1項第1号及び条例施行規則第4条第2項第1号に該当する事業者				
	<input type="checkbox"/>	条例第12条第1項第1号及び条例施行規則第4条第2項第2号に該当する事業者				
	<input type="checkbox"/>	条例第12条第1項第2号に該当する事業者				
	<input checked="" type="checkbox"/>	上記以外（任意提出）の事業者				
		基準年度実績	最終年度の目標	第一年度報告	第二年度報告	第三年度報告
原油換算エネルギー使用量	kl	764.34	756.70			
エネルギー起源二酸化炭素排出量	t-CO <sub>2</sub>	1,612.17	1,596.05			
その他ガス排出量合計	t-CO <sub>2</sub>					
自動車の台数	台	15				
自動車からの排気ガス合計	t-CO <sub>2</sub>					

### 2 基準年度、計画期間及び報告対象年度

基準年度	2021	年度	計画期間	2022 年度～	2022 年度
報告対象年度		年度			

### 3 計画書（報告書）の公表方法等

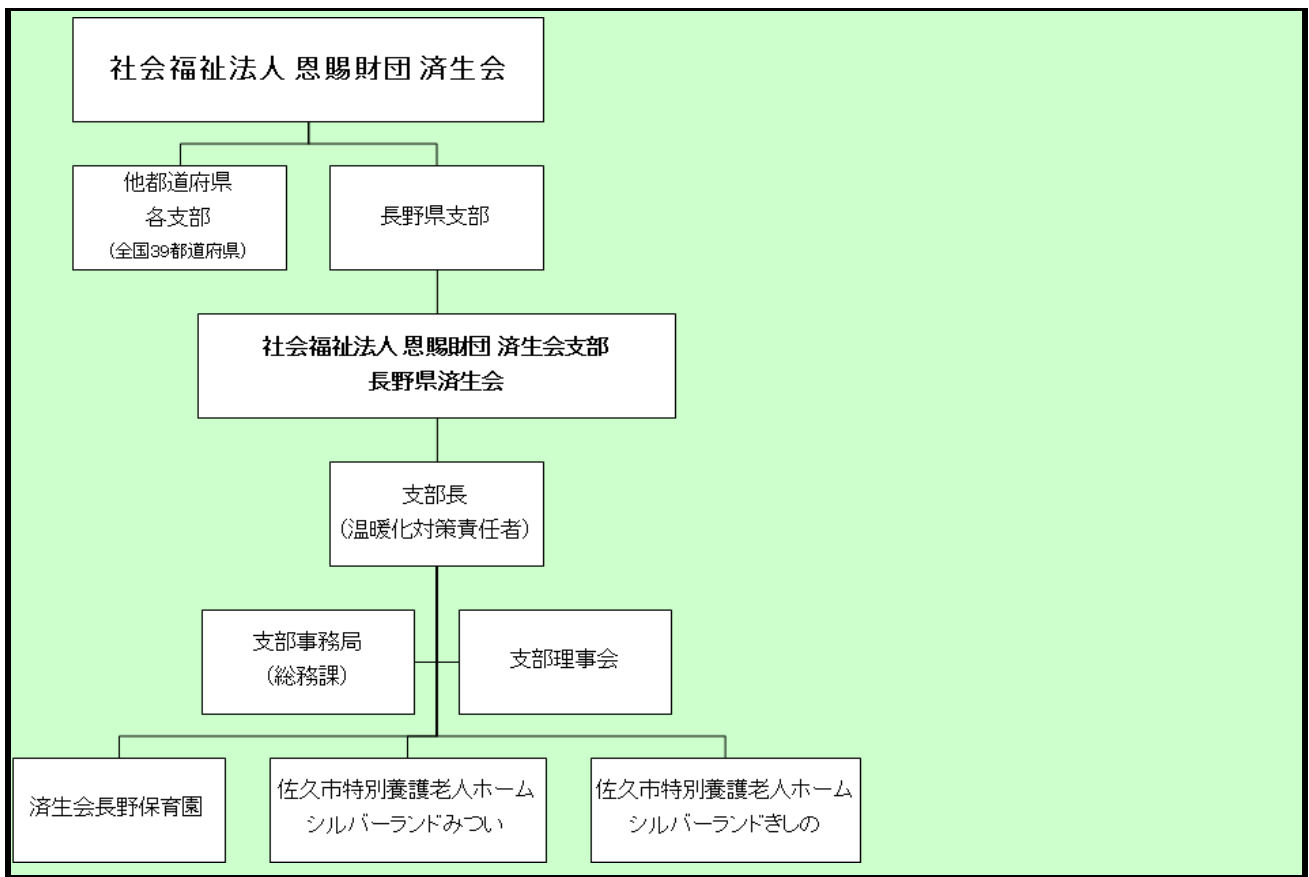
<input checked="" type="checkbox"/>	ホームページ	【長野県済生会ホームページ】 <a href="https://naganosaiseikai.jp/">https://naganosaiseikai.jp/</a>
<input type="checkbox"/>	印刷物の閲覧	
<input type="checkbox"/>	その他	

様式1号  
(総括票)

#### 4 温室効果ガス排出抑制のための基本方針

施設内照明のLED更新に取り組む。  
各種機械設備の更新時には、環境性能を重視した機器に更新するよう努める。

#### 5の1 温室効果ガス排出抑制のための組織体制



#### 5の2 温室効果ガス排出抑制のための会議体等の名称及び開催頻度

済生会長野保育園	名称：職員会議	頻度：月1回	委員長：園長
シルバーランドみつい	名称：運営会議	頻度：月1回	委員長：施設長
シルバーランドぎしの	名称：運営会議	頻度：月1回	委員長：施設長

様式1号  
(総括票)

6の1 エネルギー起源二酸化炭素の排出抑制に係る目標及び実績

基準年度	基準排出量	1,612.17	t-CO <sub>2</sub>	延べ床面積	47.30	単位	百m <sup>2</sup>
2021年度	調整後排出量	1,612.17	t-CO <sub>2</sub>	基準原単位	34.08	t-CO <sub>2</sub> /	百m <sup>2</sup>
目標年度	目標排出量	1,596.05	t-CO <sub>2</sub>	目標原単位	33.74	t-CO <sub>2</sub> /	百m <sup>2</sup>
2022年度	目標削減率	0.99	%	目標削減率	1.00	%	
目標設定に関する説明	長野県済生会全体（拠点3施設）で、排出量と原単位1%削減する。						
第一年度	排出量		t-CO <sub>2</sub>	延べ床面積		単位	
	削減率		%	原単位		t-CO <sub>2</sub> /	
2022年度	調整後排出量		t-CO <sub>2</sub>	原単位削減率		%	
	削減率		%				
排出量等の増減理由							
第二年度	排出量		t-CO <sub>2</sub>	延べ床面積		単位	
	削減率		%	原単位		t-CO <sub>2</sub> /	
—年度	調整後排出量		t-CO <sub>2</sub>	原単位削減率		%	
	削減率		%				
排出量等の増減理由							
第三年度	排出量		t-CO <sub>2</sub>	延べ床面積		単位	
	削減率		t-CO <sub>2</sub>	原単位		t-CO <sub>2</sub> /	
—年度	調整後排出量		t-CO <sub>2</sub>	原単位削減率		%	
	削減率		%				
目標の達成状況及び排出量の増減理由							

様式1号  
(総括票)

6の2エネルギー起源二酸化炭素以外の温室効果ガスの排出抑制に係る目標及び実績

基準年度	基準排出量		t-CO <sub>2</sub>			単位	
2021年度	調整後排出量		t-CO <sub>2</sub>	基準原単位		t-CO <sub>2</sub> /	
目標年度	目標排出量		t-CO <sub>2</sub>	目標原単位		t-CO <sub>2</sub> /	
2022年度	目標削減率		%	目標削減率		%	
目標設定に関する説明							
第一年度	排出量		t-CO <sub>2</sub>			単位	
	削減率		%	原単位		t-CO <sub>2</sub> /	
2022年度	調整後排出量		t-CO <sub>2</sub>	原単位削減率		%	
	削減率		%				
排出量等の増減理由							
第二年度	排出量		t-CO <sub>2</sub>			単位	
	削減率		%	原単位		t-CO <sub>2</sub> /	
—年度	調整後排出量		t-CO <sub>2</sub>	原単位削減率		%	
	削減率		%				
排出量等の増減理由							
第三年度	排出量		t-CO <sub>2</sub>			単位	
	削減率		%	原単位		t-CO <sub>2</sub> /	
—年度	調整後排出量		t-CO <sub>2</sub>	原単位削減率		%	
	削減率		%				
目標の達成状況及び排出量の増減理由							

様式1号  
(総括票)

6の3 自動車の使用に伴う二酸化炭素の排出抑制に係る目標及び実績

基準年度	基準排出量		t-CO <sub>2</sub>			単位	
2021 年度				基準原単位		t-CO <sub>2</sub> /	
目標年度	目標排出量		t-CO <sub>2</sub>	目標原単位		t-CO <sub>2</sub> /	
2022 年度	目標削減率		%	目標削減率		%	
目標設定に関する説明							
第一年度	排出量		t-CO <sub>2</sub>			単位	
				原単位		t-CO <sub>2</sub> /	
2022 年度	削減率		%	原単位削減率		%	
排出量等の増減理由							
第二年度	排出量		t-CO <sub>2</sub>			単位	
				原単位		t-CO <sub>2</sub> /	
— 年度	削減率		%	原単位削減率		%	
排出量等の増減理由							
第三年度	排出量		t-CO <sub>2</sub>			単位	
				原単位		t-CO <sub>2</sub> /	
— 年度	削減率		%	原単位削減率		%	
目標の達成状況及び排出量の増減理由							

7 重点対策の実施状況

段階	番号	対策名称	基準年度	実施予定	第一年度	第二年度	第三年度	備考
I～II	I-1	燃料使用量等の定期的な把握						
	I-2	エコドライブの励行						
III	III-1	次世代自動車の導入計画						
IV	IV-1	次世代自動車の導入						

様式1号  
(総括票)

8 排出抑制目標達成のための具体的な措置

番号	区分	区分番号	対策内容	計画		状況	
				実施予定年度	削減見込量 (t-CO <sub>2</sub> )	実施年度	推計削減量 (t-CO <sub>2</sub> )
1	エネ起	110304	日報・月報等の帳票出力による使用電力の把握と節電周知	2022			
2	エネ起	150204	不要時間帯及び場所等における消灯の励行	2022			
3	エネ起	150201	【設備導入】LED照明器具への更新	2022			
4	自動車		暖機運転等の抑制、Eco運転の励行	2022			
5							
6							
7							
8							
9							
10							

9 自然エネルギー源利用設備等の導入計画及び状況

機器の種類	単位	基準年度	導入計画	第一年度	第二年度	第三年度

様式1号  
(総括票)

10 県内の工場等におけるエネルギー起源二酸化炭素の排出実績 (所、t-CO<sub>2</sub>)

工場等の規模 (原油換算エネルギー使用量)	基準年度		第一年度		第二年度		第三年度	
	工場等数	排出量	工場等数	排出量	工場等数	排出量	工場等数	排出量
3,000k1以上								
1,500k1以上 3,000k1未満								
1,500k1未満	3	1,612.17						
合計	3	1,612.17						

11 県内の工場等におけるエネルギー起源二酸化炭素以外の温室効果ガスの排出実績 (t-CO<sub>2</sub>)

ガスの種類	基準年度	第一年度	第二年度	第三年度
非エネルギー起源 CO <sub>2</sub>				
CH <sub>4</sub>				
N <sub>2</sub> O				
HFC				
PFC				
SF <sub>6</sub>				
NF <sub>3</sub>				
合計	0	0	0	0

12 次世代車使用台数等の導入状況 (台)

自動車種別	基準年度	第一年度	第二年度	第三年度
プラグイン・ハイブリッド自動車	0			
電気自動車	0			
燃料電池自動車	0			
クリーンディーゼル自動車	0			
その他 (ハイブリッド等)	0			
合計	0	0	0	0
自動車総数	15			
次世代車導入割合				

様式1号  
(総括票)

1.3 交通対策状況

区分	実施内容
公共交通機関の利用促進	研修・出張等の場合、積極的に公共交通機関の利用を検討するよう促している。
自転車の利用促進	通勤に支障のない範囲で、職場周辺に居住する職員の自転車通勤を促している。
来客者の交通対策	特に実施していない。
物流の合理化	特に実施していない。

1.4 環境配慮活動状況

環境配慮活動	活動内容の詳細		
	実施内容		実施年度
<input type="checkbox"/> SDGs	長野県SDGs登録制度へ登録している		
<input type="checkbox"/> 環境マネジメントシステム	環境マネジメントシステムを導入している		
	名称		
<input type="checkbox"/> TCFD提言	気候関連財務情報開示タスクフォース (TCFD) 支持を表明している		
<input type="checkbox"/> グリーンボンド	グリーンボンドを発行している		
<input type="checkbox"/> ESG投資	ESG対話プラットフォームに登録している		
<input type="checkbox"/> SBT	SBT を策定済、またはコミットしている		
<input type="checkbox"/> RE100	<input type="checkbox"/>	RE100にコミットしている	
	<input type="checkbox"/>	再エネ100宣言RE Action へ参加している	
<input type="checkbox"/> その他			

1.5 自由記載欄

- ① 社会福祉法人恩賜財団済生会全体としてSDGsに取り組んでいる。  
 ② 余剰在庫として政府から大量調達した布製マスクを、施設で使用する「おしりふき」などに再利用している。