

物 件 調 査 書

物件番号 2

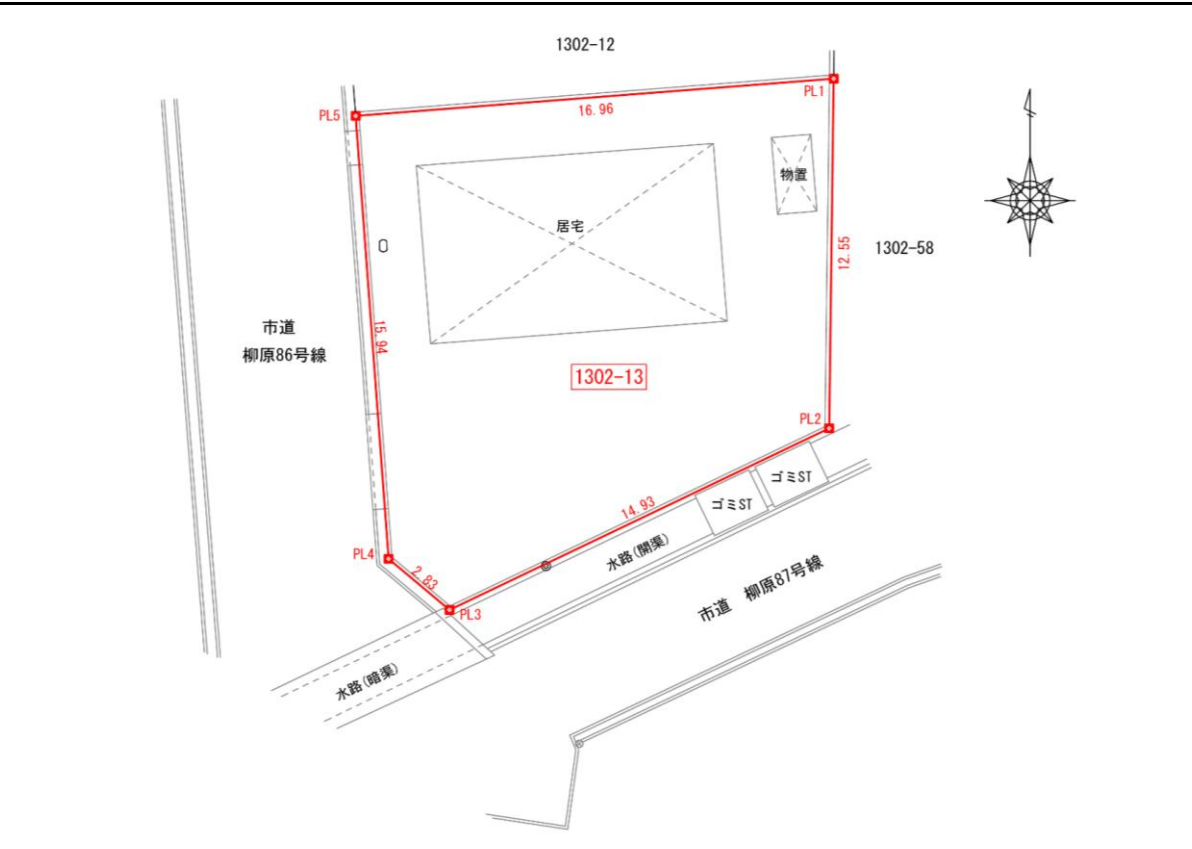
柳原宿舎(ヤナギハラシクシヤ)(建物付)

所在地	長野市大字柳原字土手外西沖 1302番13						
住居表示	-						
土地	実測面積	251.91	m <sup>2</sup>	(約 76 坪)	地 目	宅 地	
	公簿面積	251.91	m <sup>2</sup>	(約 76 坪)			
地	登記簿記載事項	所有権に係る権利(甲区)	所有者	長野県	所有権以外の権利(乙区)	地役権 2件(目的:送電線路の設置及び保全。範囲・要役地・地役権者:登記事項証明書及び地役権図面のとおり。)	
			権利の種類	所有権			
建物	構造・面積間取り等	居宅 昭和47年5月築 コンクリートブロック造セメント瓦葺平家建					
		65.72m <sup>2</sup>	和室(8畳×1、6畳×1、4.5畳×1)、台所、浴室、トイレ				
	登記簿記載事項	所有権に係る権利(甲区)	所有者	長野県	所有権以外の権利(乙区)	なし	
			権利の種類	所有権			
付属建物等	物置 コンクリートブロック造スレート葺平家建 3.51m <sup>2</sup> 1棟						
法令に基づく制限	都市計画	市街化区域			指定建ぺい率	60 %	
	用途地域	第一種住居地域			指定容積率	200 %	
	都市計画施設(都市計画道路、都市公園等)				施設区域に該当なし		
	特別用途・その他の地域地区				指定なし		
	防火・準防火地域				指定なし		
	文化財保護法(埋蔵文化財包蔵地等)				周知の埋蔵文化財包蔵地の指定なし		
	砂防三法(砂防指定地、地すべり防止区域、急傾斜地崩壊危険区域)				砂防指定地、地すべり防止区域、急傾斜地の崩壊危険区域:指定なし		
	土砂災害防止法(土砂災害警戒区域、同特別警戒区域)				土石流、地すべり、急傾斜地の崩壊:指定なし		
	洪水ハザードマップ				該当あり(浸水想定 5.0m以上10.0m未満)		
	その他				景観計画区域(一般地域)、屋外広告物規制区域(第3種)、宅地造成等工事規制区域		
接面道路	位置	種類等		道路幅員	道路後退	接道幅(間口)	道路に対する敷地の高低
	西側	舗装 長野市道(柳原86号線)		5.70m	不要	15.94m	0.3m高い
私道の負担に関する事項	負担の有無	なし	負担の内容	-			
建物の石綿(アスベスト)	調査	未調査		-			
建物の耐震診断	調査	未調査		-			
建物状況調査	調査	未調査		-			
現況及び従前の利用状況	現況	居宅 1棟、物置 1棟					
	従前	職員宿舎					
電気・飲用水・ガスの供給並びに排水施設の整備状況	施設の種類(業者名)	施設整備の整備・負担状況					
	電気	中部電力㈱			引込可		
	上水道	公営水道(長野市)			権利φ20mm	メーターあり	
	ガス	長野都市ガス㈱					
	下水道	公共下水道(長野市)			負担金	清算済	
		公共枵			設置済		
交通機関	鉄道	長野電鉄線	附属中学校前	北 方へ 約	0.9	km	
	バス	長電バス	千曲住宅地	北 方へ 約	0.2	km	
公共施設(現地からの直線距離)	市役所・役場	長野市役所 柳原支所		北東 方へ 約	1.1	km	
	小学校	長野市立柳原 小学校		北東 方へ 約	1.3	km	
	中学校	長野市立東北 中学校		北東 方へ 約	2.5	km	
参考事項	物件調書は、あくまでも県有財産の買受希望者が物件の概要を把握するための参考資料ですので、必ず買受希望者ご自身において、現地及び諸規制についての調査確認を行ってください。なお、物件調書及び物件に関する資料と現況が異なる場合は、現況を優先します。						
	上空に高圧送電線が通過しており、承益地地役権が2件設定されています。地役権設定範囲内においては、建物の建築、工作物の設置及び竹木の植栽等に制限があります。送電線下及び送電線付近で作業や工事などをする場合、詳しくは中部電力パワーグリッド㈱までお問合せください。 なお、この制限に起因する土地利用上の計画変更、不利益又は損害等について長野県は一切の責任を負いません。						
	建築物の新築等、景観法第16条第1項に規定する行為を行う場合は同条に基づく届出が必要です。詳しくは長野市役所都市整備部まちづくり課景観広告担当までお問合せください。						
	宅地造成及び特定盛土等規制法(盛土規制法)に基づく規制区域で一定規模以上の盛土等を行う場合、許可や届出が必要です。詳しくは長野市役所建設部建築指導課開発盛土対策室までお問合せください。						
	敷地西側の市道接面部分(道路側溝上)の車両出入用鋼板等存置には道路占用許可(申請)が必要になります。詳しくは長野市役所建設部監理課占用担当までお問合せください。						
	敷地南外側の水路上に地元自治会(長野市柳原布野区)がゴミステーションを2棟設置しています。						
	物件のアスベスト調査、シロアリ調査、耐震診断、建物状況調査、地下埋設物調査、地盤調査及び土壌調査は行っていません。						
売却物件には、建物に付帯する上下水道設備、給湯設備、流し台、風呂、便器、その他設備及び擁壁、囲障、庭木その他造作等並びに管理用の囲い(杭及びロープ)を含み、現状有姿で買受人に引渡します。建物、建物に付帯する設備、その他工作物及び造作等については、それぞれの専門業者による点検等必要な措置を買受人の負担と責任において行い、安全及び使用方法等を確認のうえ使用してください。							

案 内 図



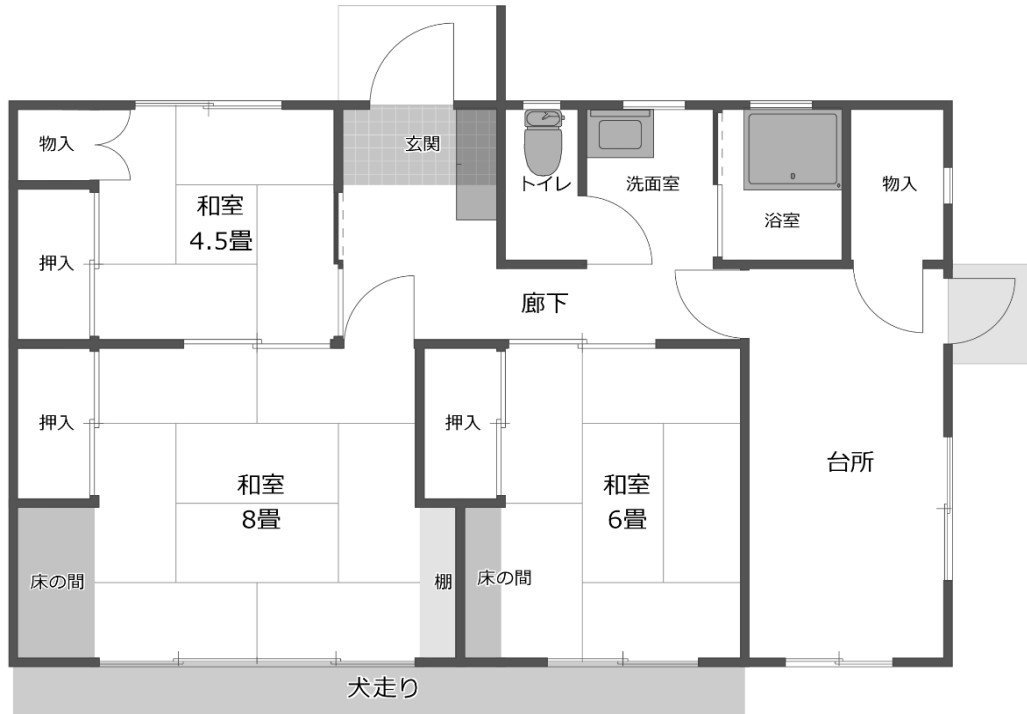
明 細 図



柳原宿舎

建 物 平 面 図

居宅



物置



\* 現況と図面が異なる場合は現況優先とします

物件写真

居宅



物置



物件写真



柳原宿舎

物件写真

