

物 件 調 査 書

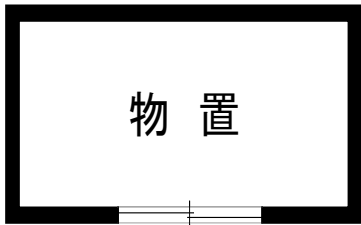
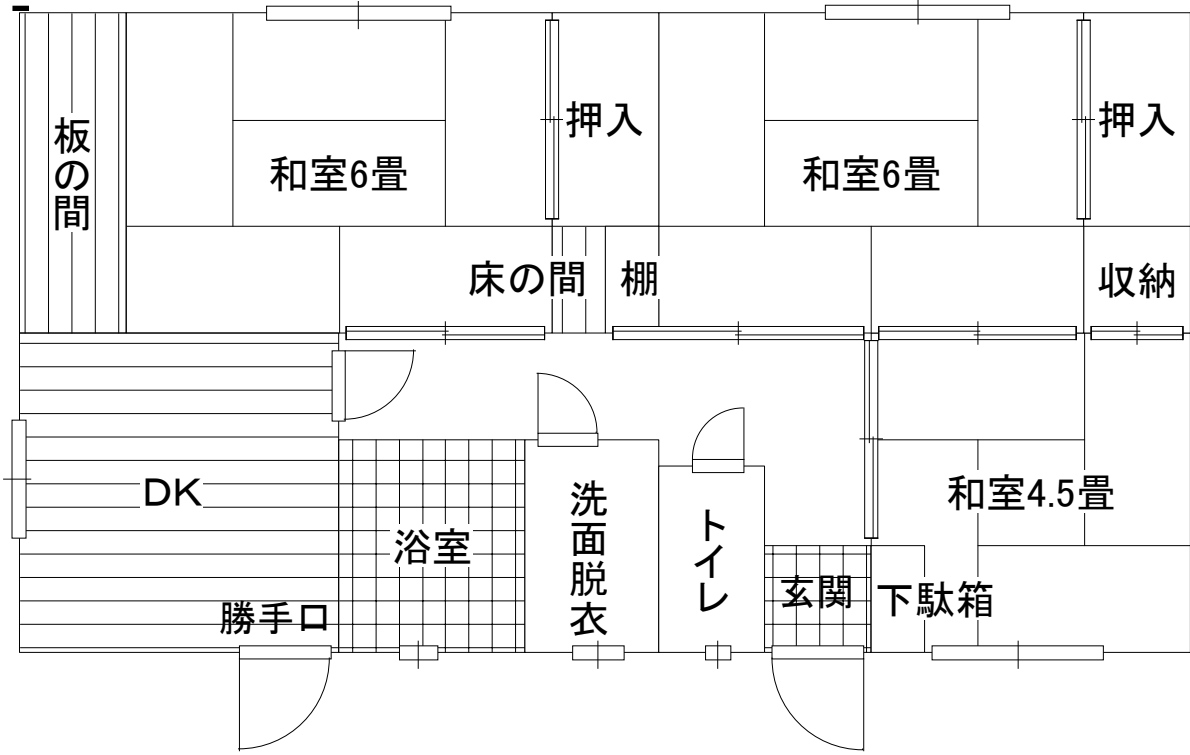
物件番号

大熊(オオクマ) 宿舎(建物付)

所在地	飯田市鼎名古屋1426番2					
住居表示	-					
土地	実測面積	214.78	m ²	(約 65 坪)	地 目	宅 地
	公簿面積	214.78	m ²	(約 65 坪)		
登記簿記載事項	所有権に係る権利(甲区)	所有者	長野県		所有権以外の権利(乙区)	なし
		権利の種類	所有権			
建物	構造・面積間取り等	居宅 昭和48年7月築 コンクリートブロック造亜鉛メッキ鋼板ぶき平家建 53.00m ² 和室6畳×2、和室4.5畳、台所、浴室、トイレ				
	登記簿記載事項	所有権に係る権利(甲区)	所有者	長野県	所有権以外の権利(乙区)	なし
	付属建物等	物置 コンクリートブロック造スレートぶき平家建 3.51m ²				
法令に基づく制限	都市計画	都市計画区域(非線引き)			指定建ぺい率	60 %
	用途地域	無指定			指定容積率	100 %
	都市計画施設(都市計画道路、都市公園等)			施設区域に該当なし		
	特別用途・その他の地域地区			指定なし		
	防火・準防火地域			指定なし		
	文化財保護法(埋蔵文化財包蔵地等)			周知の埋蔵文化財包蔵地(名古屋上遺跡)		
	砂防三法(砂防指定地、地すべり防止区域、急傾斜地崩壊危険区域)			指定なし		
	土砂災害防止法(土砂災害警戒区域、同特別警戒区域)			指定なし		
	洪水ハザードマップ			該当なし		
接面道路	位置	種類等		道路幅員	道路後退	接道幅(間口)
	南側	舗装 市道(17138号線)		約2.4m	要	14.14m
私道の負担に関する事項	負担の有無	なし	負担の内容	-		
建物の石綿(アスベスト)	調査	未調査				-
建物の耐震診断	調査	未調査				-
建物状況調査	調査	未調査				-
現況及び従前の利用状況	現況	居宅1棟 物置1棟				
	従前	職員宿舎				
電気・飲用水・ガスの供給並びに排水施設の整備状況	施設の種類(業者名)	施設整備の整備・負担状況				
	電気	中部電力株		引込可		
	上水道	公営水道(飯田市)		権利φ13mm	メーターあり	
				引込管径不明		
	ガス	プロパンガス				
下水道	公共下水道(飯田市)		負担金	清算済		
			公共枵	設置済		
交通機関	鉄道	JR 飯田線	県駅	北 方へ 約 2.1 km		
	バス	市民バス	名古屋中央BS	北東 方へ 約 0.6 km		
公共施設(現地からの直線距離)	市役所・役場	飯田市鼎自治振興センター		北 方へ 約 1.5 km		
	小学校	県 小学校		北 方へ 約 2.0 km		
	中学校	県 中学校		北 方へ 約 1.4 km		
参考事項	物件調書は、あくまでも県有財産の買受希望者が物件の概要を把握するための参考資料ですので、必ず買受希望者ご自身において、現地及び諸規制についての調査確認を行ってください。なお、物件調書及び物件に関する資料と現況が異なる場合は、現況を優先します。					
	接面道路が幅員が4mに満たない箇所については、建築確認時に道路の中心から2mの道路後退が必要となります。詳しくは飯田市役所地域計画課までお問合せください。					
	建築工事等を行う場合は、文化財保護法に基づく届出を、工事着工の60日前までに行うことが必要となります。詳しくは飯田市教育委員会へお問い合わせください。					
	建築物の新築等、景観法第16条第1項に規定する行為を行う場合は同条に基づく届け出が必要です。また「名古屋地区景観形成住民協定」に基づき、景観に配慮する必要があります。詳しくは、飯田市役所地域計画課までお問合せください。					
	敷地北東側および南東側の擁壁やフェンスは売却地に帰属しています。					
物件のアスベスト調査、耐震診断、建物状況調査、地下埋設物調査、地盤調査及び土壌調査は行っていません。						
売却物件には、建物に付帯する給湯設備、流し台、風呂、便器その他設備及び、擁壁、困障、庭木その他造作等並びに管理用の囲い(杭及びロープ)を含み、現状有姿で買主に引渡します。建物及び設備、工作物等については、それぞれの専門業者による点検等必要な措置を行い、安全及び使用方法等を確認のうえ使用してください。						

大熊宿舎

建 物 平 面 図



* 現況と図面が異なる場合は現況優先とします

物件写真



物件写真



玄関



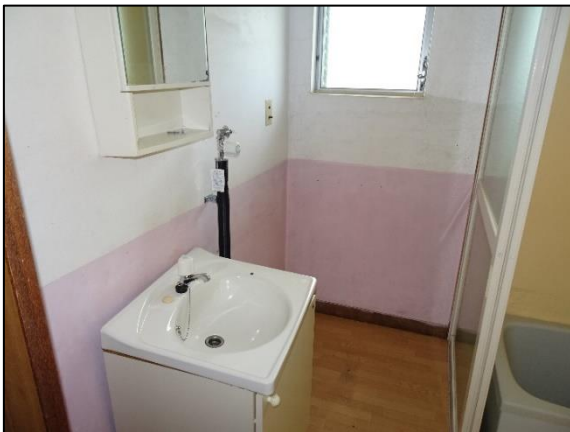
トイレ



DK



浴室



洗面脱衣



和室 1

物 件 写 真



和室 2



和室 3



廊下