

物 件 調 書

物件番号

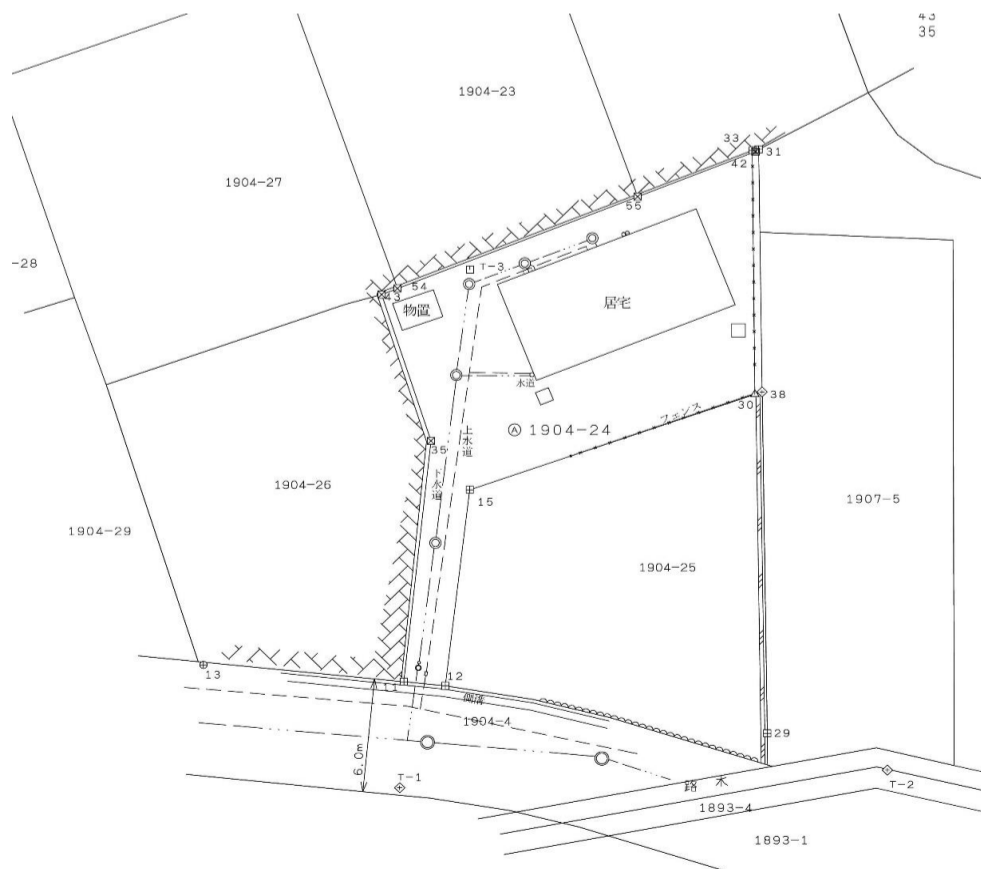
長坂(ナカサカ) 宿舎(建物付)

所在地	諏訪郡下諏訪町字長坂1904番24						
住居表示	-						
土地	実測面積	243.24	m ²	(約 74 坪)	地 目	宅 地	
	公簿面積	243.24	m ²	(約 74 坪)			
登記簿記載事項	所有権に係る権利(甲区)	所有者	長野県		所有権以外の権利(乙区)	なし	
		権利の種類	所有権				
建物	構造・面積 間取り等	居宅 昭和56年3月築 木造亜鉛メッキ鋼板葺平家建 59.62m ² 和室6畳×2 和室4.5畳 洋室4.5畳 台所 浴室 トイレ					
	登記簿記載事項	所有権に係る権利(甲区)	所有者	長野県		所有権以外の権利(乙区)	なし
	付属建物等						
法令に基づく制限	都市計画	都市計画区域(非線引き)			指定建ぺい率	60 %	
	用途地域	無指定			指定容積率	200 %	
	都市計画施設(都市計画道路、都市公園等)			施設区域に該当なし			
	特別用途・その他の地域地区			指定なし			
	防火・準防火地域			法第22条地域			
	文化財保護法(埋蔵文化財包蔵地等)			周知の埋蔵文化財包蔵地の指定なし			
	砂防三法 (砂防指定地、地すべり防止区域、急傾斜地崩壊危険区域)			指定なし			
	土砂災害防止法(土砂災害警戒区域、同特別警戒区域)			急傾斜地の崩壊:指定なし 土石流:指定なし 地すべり:指定あり(イエロー)			
洪水ハザードマップ			該当なし				
その他			下諏訪町景観計画区域				
接面道路	位置	種類等		道路幅員	道路後退	接道幅(間口)	道路に対する敷地の高低
	南東側	舗装 町道(長坂道線1-099)		6.0m	不要	2.13m	概ね等高
私道の負担に関する事項	負担の有無	なし		負担の内容	-		
建物の石綿(アスベスト)	調査	未調査		-			
建物の耐震診断	調査	未調査		-			
建物状況調査	調査	未調査		-			
現況及び従前の利用状況	現況	居宅1棟					
	従前	職員宿舎					
電気・飲用水・ガスの供給並びに排水施設の整備状況	施設の種類(業者名)		施設整備の整備・負担状況				
	電気	中部電力(株)		引込可			
	上水道	公営水道(下諏訪町)		権利φ13mm 引込管径不明	メーターあり		
	下水道	公共下水道(下諏訪町)		負担金 公共枮	清算済 設置済		
交通機関	鉄道	JR 中央線	下諏訪駅	南西 方へ	約 2.5	km	
	バス	あざみ号	長坂団地前	北東 方へ	約 0.2	km	
公共施設(現地からの直線距離)	市役所・役場	下諏訪町役場		南西 方へ	約 2.9	km	
	小学校	下諏訪北 小学校		南西 方へ	約 1.3	km	
	中学校	下諏訪社 中学校		南西 方へ	約 1.0	km	
参考事項	物件調書は、あくまでも県有財産の買受希望者が物件の概要を把握するための参考資料ですので、必ず買受希望者ご自身において、現地及び諸規制についての調査確認を行ってください。なお、物件調書及び物件に関する資料と現況が異なる場合は、現況を優先します。						
	建築物の新築等、景観法第16条第1項に規定する行為を行う場合は同条に基づく届け出が必要です。詳しくは、下諏訪町建設水道課までお問合せください。						
	敷地北側のフェンスは売却地に帰属し、南側のフェンスの一部が隣接地に越境していることについて確認書を取り交わしています。						
	水道管を共有しているため、管理及び埋設に関する確認書を取り交わしています。						
	物件のアスベスト調査、耐震診断、建物状況調査、地下埋設物調査、地盤調査及び土壌調査は行っておりません。						
売却物件には、建物に付帯する給湯設備、流し台、風呂、便器その他設備及び、擁壁、囲障、庭木その他造作等並びに管理用の囲い(杭及びロープ)を含み、現状有姿で買主に引渡します。建物及び設備、工作物等については、それぞれの専門業者による点検等必要な措置を行い、安全及び使用方法等を確認のうえ使用してください。							

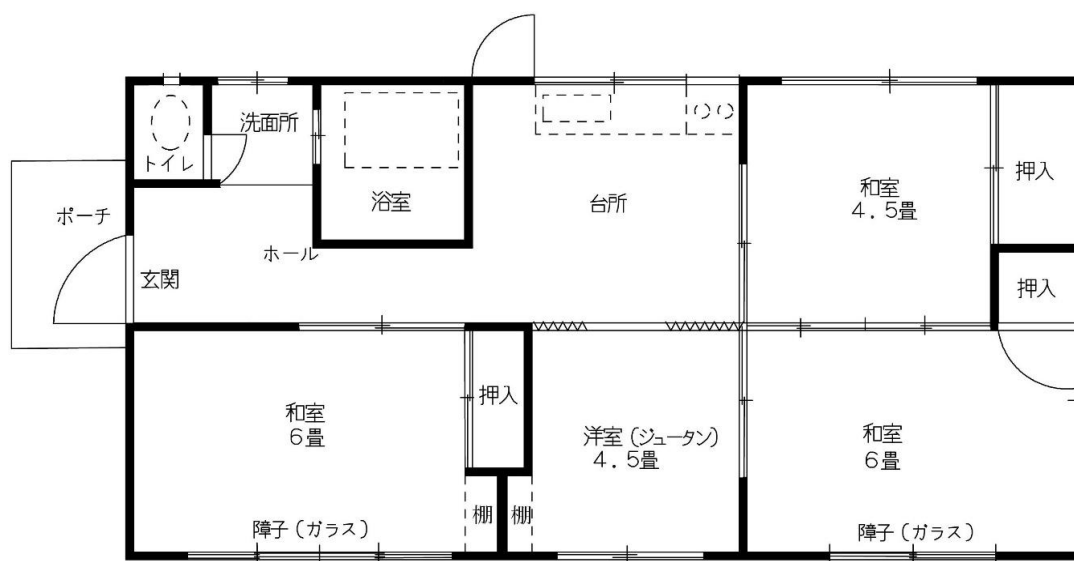
案内図



明細図



建 物 平 面 図



※ 図面と現況が異なる場合は現況優先とします。

