

物 件 調 査 書

物件番号

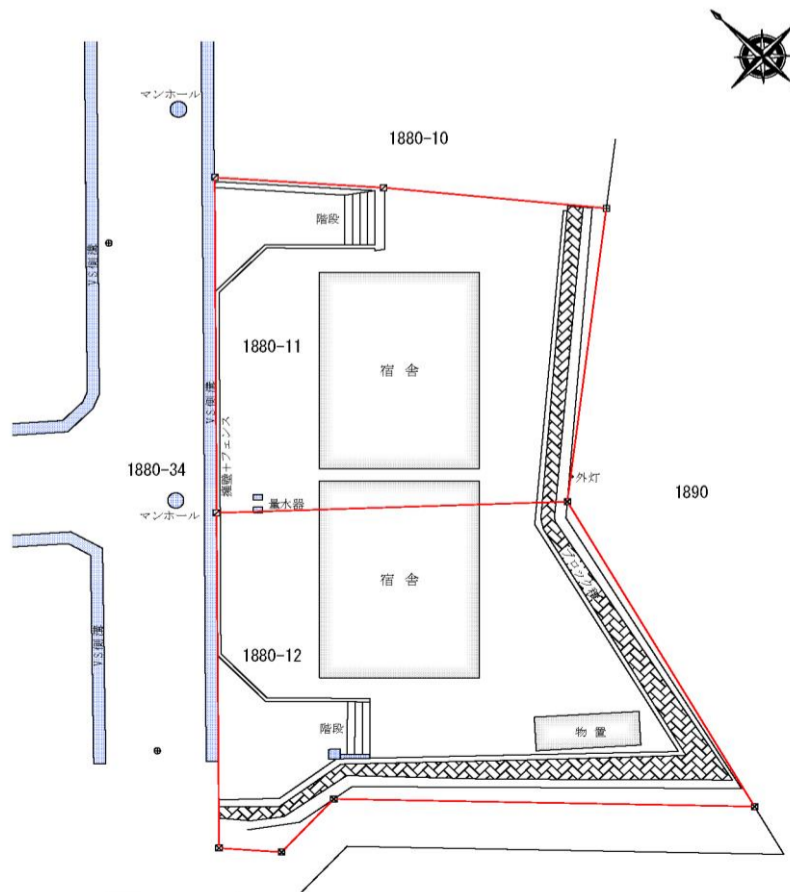
大道上(オミチウエ)宿舎(建物付)

所在地	木曾町新開1880番11、12					
住居表示	-					
土地	実測面積	449.16	m ²	(約 136 坪)	地 目	宅 地
	公簿面積	449.16	m ²	(約 136 坪)		
登記簿記載事項	所有権に係る権利(甲区)	所有者	長野県		所有権以外の権利(乙区)	なし
		権利の種類	所有権			
建物	構造・面積間取り等	家屋番号1880番11 居宅 昭和54年3月築 コンクリートブロック造亜鉛メッキ鋼板葺平家建 家屋番号1880番12 居宅 昭和54年3月築 コンクリートブロック造亜鉛メッキ鋼板葺平家建				
		54.09m ² 54.09m ²	(和室6畳×2、和室4.5畳、台所、浴室、トイレ)×2			
	登記簿記載事項	所有権に係る権利(甲区)	所有者	長野県		所有権以外の権利(乙区)
付属建物等						
法令に基づく制限	都市計画	都市計画区域外			指定建ぺい率	-
	用途地域	-			指定容積率	-
	都市計画施設(都市計画道路、都市公園等)			施設区域に該当なし		
	特別用途・その他の地域地区			指定なし		
	防火・準防火地域			指定なし		
	文化財保護法(埋蔵文化財包蔵地等)			周知の埋蔵文化財包蔵地の指定なし		
	砂防三法(砂防指定地、地すべり防止区域、急傾斜地崩壊危険区域)			砂防指定地、急傾斜地の崩壊危険区域: 指定あり 地すべり防止区域: 指定なし		
	土砂災害防止法(土砂災害警戒区域、同特別警戒区域)			急傾斜地の崩壊: 指定あり(レッド) 土石流: 指定あり(イエロー) 地すべり: 指定なし		
	洪水ハザードマップ			該当なし		
その他	長野県景観計画区域					
接面道路	位置	種類等		道路幅員	道路後退	接道幅(間口)
	北西側	舗装 町道 (F92)		約5.5m	不要	28.97m
						道路に対する敷地の高低
						約1m高い
私道の負担に関する事項	負担の有無	なし	負担の内容		-	
建物の石綿(アスベスト)	調査	未調査		-		
建物の耐震診断	調査	未調査		-		
建物状況調査	調査	未調査		-		
現況及び従前の利用状況	現況	居宅 2棟				
	従前	職員宿舎				
電気・飲用水・ガスの供給並びに排水施設の整備状況	施設の種類(業者名)		施設整備の整備・負担状況			
	電気	中部電力株		引込可		
	上水道	公営水道(木曾町)		権利φ13mm×2	メーターあり	
				引込管φ25mm		
	ガス	プロパンガス				
下水道	公共下水道(木曾町)		負担金	清算済		
			公共枅	設置済		
交通機関	鉄道	JR	木曾福島駅	南西 方へ 約	3.1	km
	バス	木曾町生活交通システム	上田口バス停留所	北東 方へ 約	0.2	km
公共施設(現地からの直線距離)	市役所・役場	木曾町役場		南西 方へ 約	3.5	km
	小学校	福島 小学校		南西 方へ 約	2.4	km
	中学校	木曾町 中学校		南西 方へ 約	1.5	km
参考事項	物件調査は、あくまでも県有財産の買受希望者が物件の概要を把握するための参考資料ですので、必ず買受希望者ご自身において、現地及び諸規制についての調査確認を行ってください。なお、物件調査及び物件に関する資料と現況が異なる場合は、現況を優先します。					
	下水道については、新築等使用する場合には新たに負担金が必要になります。詳しくは木曾町建設水道課へお問い合わせください。					
	敷地の大部分が土砂災害特別警戒区域に指定されています。詳しくは木曾建設事務所にお問い合わせください。					
	建築物の新築等、景観法第16条第1項に規定する行為を行う場合は同条に基づく届け出が必要です。詳細については、木曾建設事務所整備・建築課へお問い合わせください。					
	敷地南東側、県有地1880-11、-12および町有地1890の3筆の境付近にある、県の所有物である防犯灯は破損しており利用できません。また、町有地に越境している可能性があるため、将来再建築する際は撤去又は移動してください。					
	物件のアスベスト調査、耐震診断、建物状況調査、地下埋設物調査、地盤調査及び土壌調査は行っていません。					
売却物件には、建物に付帯する給湯設備、流し台、風呂、便器その他設備及び、擁壁、囲障、庭木その他造作等並びに管理用の囲い(杭及びロープ)を含み、現状有姿で買主に引渡します。建物及び設備、工作物等については、それぞれの専門業者による点検等必要な措置を行い、安全及び使用方法等を確認のうえ使用してください。						

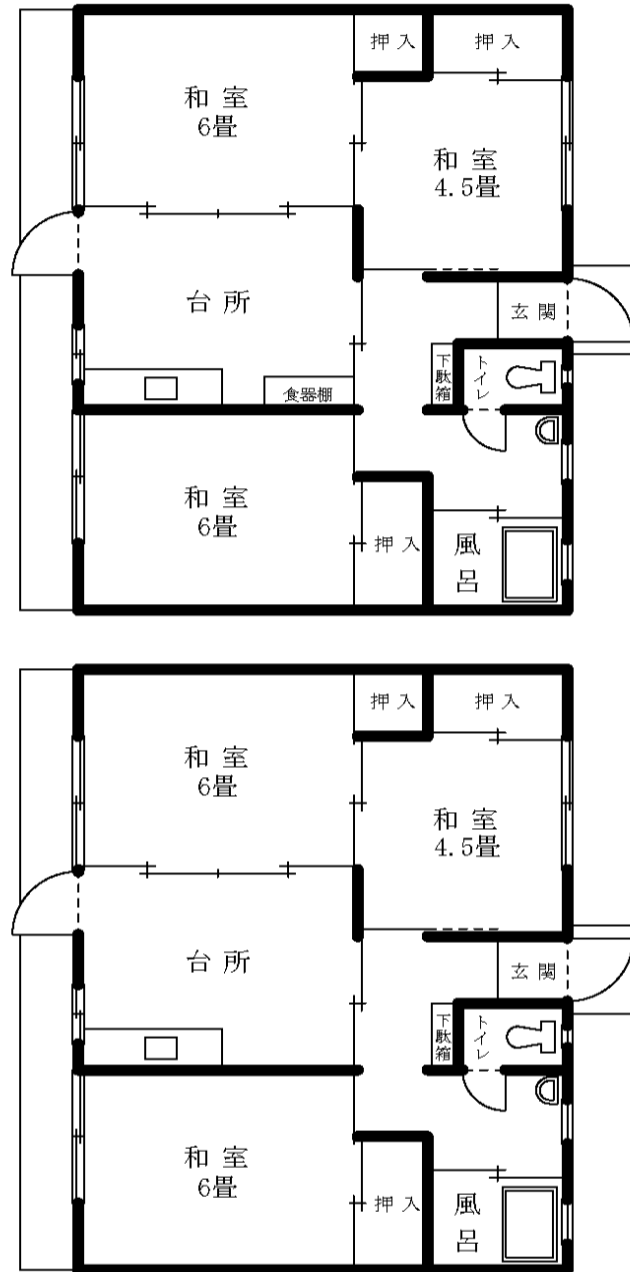
案内図



明細図



建 物 平 面 図



※ 図面と現況が異なる場合は現況優先とします。

物 件 写 真



物 件 写 真

