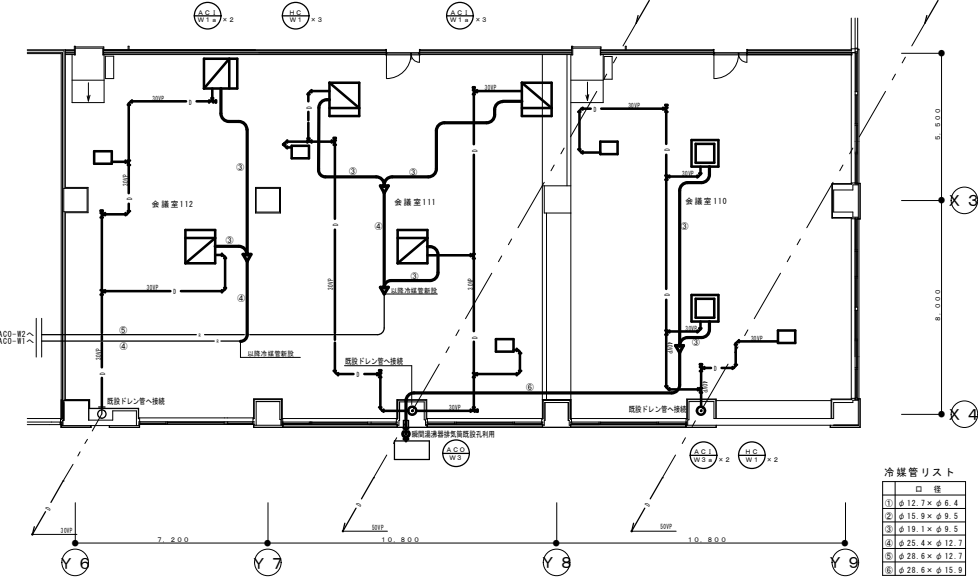


1階平面図 (ダクト図) S=1:100



1階平面図 (配管図) S=1:100

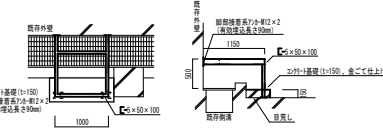
- 冷媒管リスト
- ① φ12.7 × φ6.4
 - ② φ15.9 × φ9.5
 - ③ φ19.1 × φ9.5
 - ④ φ25.4 × φ12.7
 - ⑤ φ28.6 × φ12.7
 - ⑥ φ28.6 × φ15.3

ドレン管

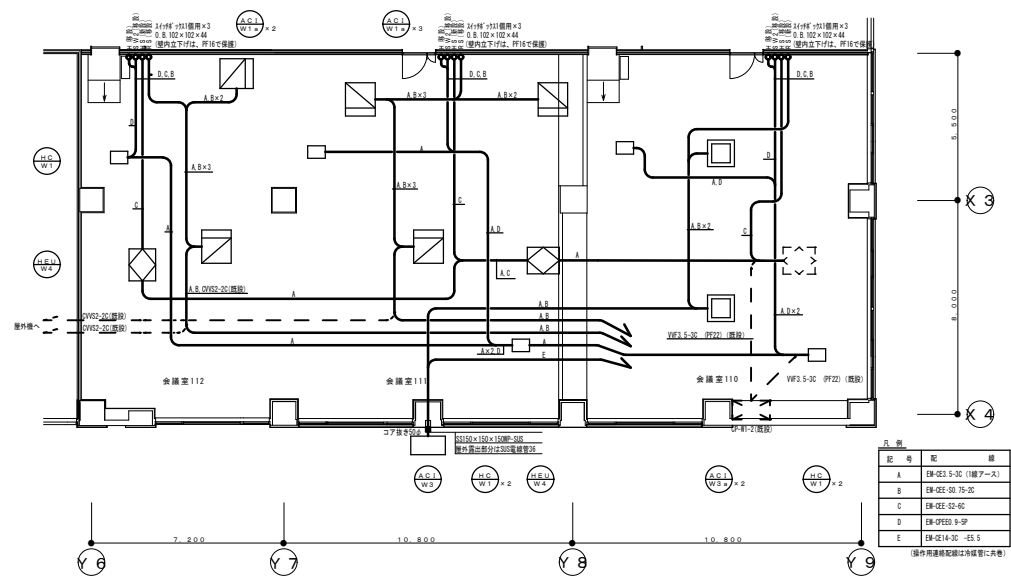
 機械塩化ビニル管 JIS K 6741 (P)
 機械塩化ビニル管 JIS K 6741 (P)

空調機器表

記号	機器名称	形式	仕様	動力			備考			設置場所					
				相	V	kw	台数	機種・新設	製造者		形式				
ACI-W1a	ガス熱源セントボンプ	屋 内 機	冷房能力 10,000cal/時(11.2kw)				1	200	0.465	2	既設品移設	ヤマダ工業(株)	YD3112K	会議室2	
	パッケージ型空気調和機	天井吊り付	暖房能力 12,500cal/時(14.0kw)												
ACI-W2a	ガス熱源セントボンプ	屋 内 機	冷房能力 10,000cal/時(11.2kw)				1	200	0.465	3	既設品移設	ヤマダ工業(株)	YD3112K	会議室112	
	パッケージ型空気調和機	天井吊り付	暖房能力 12,500cal/時(14.0kw)												
HC-W1	加湿器	気化式	加湿能力 1.7kg/h 送風量 490m³/h				1	100	0.094	2	既設品移設	日立(株)	HT100	会議室110	
	天井吊り付									3	既設品移設	日立(株)	HT100	会議室111, 112	
HEI-W4	全熱交換器ユニット	天井吊り付	風量 870m³/h × 8mmP20 熱交換率 60%以上				1	100	0.48	2	既設品移設	松下電器産業(株)	FF-80020K	会議室111, 112	
ACD-W3	空気調和セントボンプ	屋 外 機	冷房能力 28.0kw 外機 R410C							3	200	8.31	1	新設	会議室111東側外
	パッケージ型空気調和機		暖房能力 31.5kw												
			※ 防音フード、鋼製製台 (消音性能メッシュ仕上り)、ソフト基礎(B-150)												
ACI-W3a	空気調和セントボンプ	屋 内 機	冷房能力 14.0kw				1	200	0.465	2	新設			会議室110	
	パッケージ型空気調和機	天井吊り付	暖房能力 18.0kw												
			※ 空気清浄フィルター(脱臭・脱色・脱臭・脱臭)あり、リモコンスイッチ付												
			※ 冷暖房配管の仕様は、製造者の標準とする。												



屋外機 (ACD-W3) 基礎詳細図 S=1:50



1階平面図 (自動制御) S=1:100

尺貫

記号	尺貫
A	挿入5-3C (1階ア-2)
B	挿入5-3C (1階ア-2)
C	挿入5-3C
D	挿入5-3C
E	挿入5-3C (1階ア-2)

(注) 尺貫は設備の寸法に準ずる。