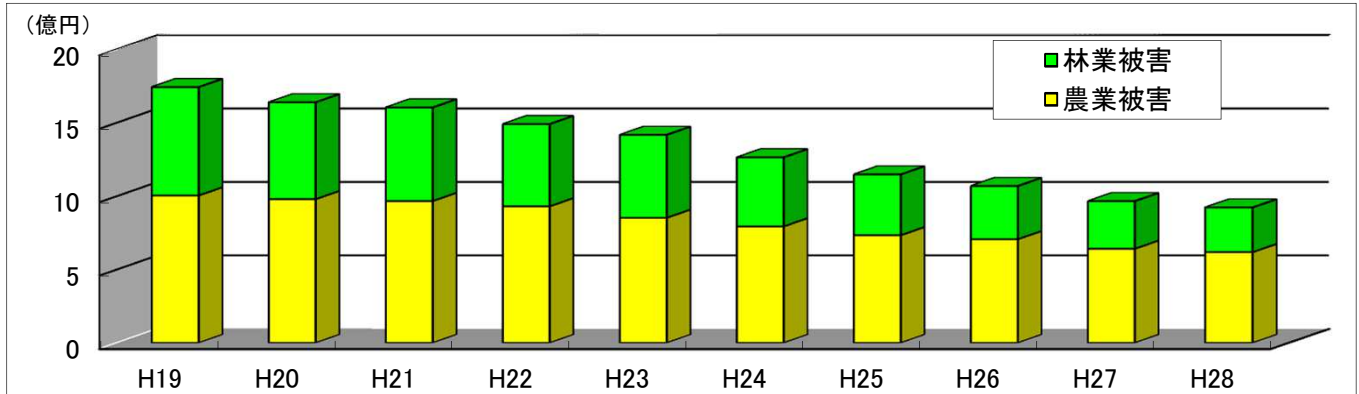


【被害の状況】

鳥獣対策・ジビエ振興室

- 平成28年度の野生鳥獣による農林業の被害額（速報値）は、約9億2千万円（対前年比95.6%）と減少した。
- これで、被害額は9年連続前年度より減少となり、総合的な捕獲、防除対策の効果が現れてきている。しかしながら、依然として被害額は高い水準となっている。

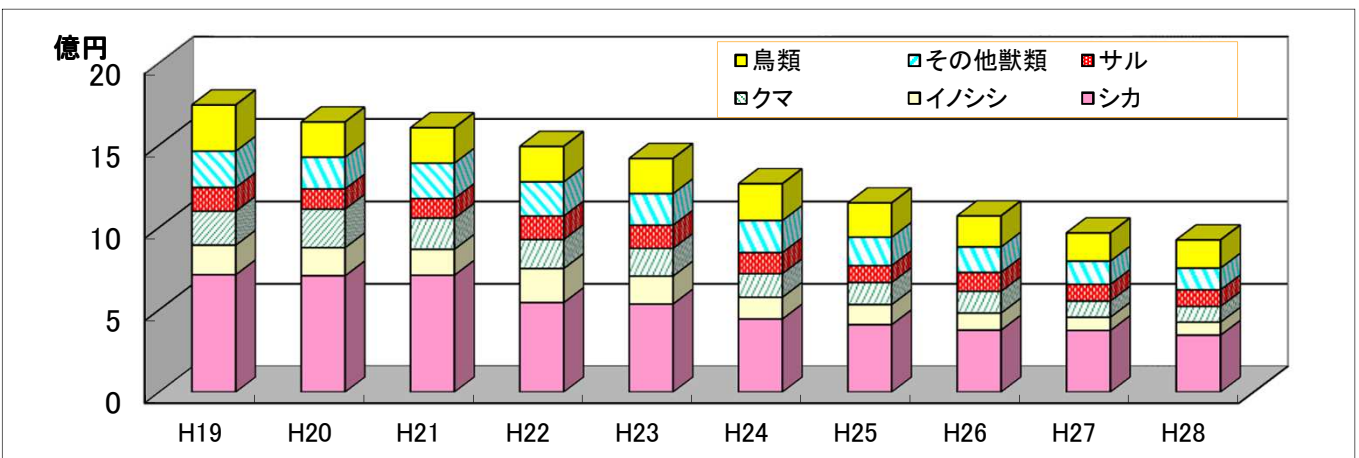


(単位:千円)

	H19	H20	H21	H22	H23	H24	H25	H26	H27	H28	対前年比
農業被害	1,004,949	980,043	967,104	931,166	852,900	794,203	733,950	706,846	641,800	618,790	96.4%
林業被害	737,819	659,261	637,163	559,960	564,780	470,389	414,208	362,562	324,490	304,753	93.9%
計	1,742,768	1,639,304	1,604,267	1,491,126	1,417,680	1,264,592	1,148,158	1,069,408	966,290	923,543	95.6%

【加害鳥獣の状況】

- 鳥獣別の加害状況は、ニホンジカによる農林業被害額が最も大きく、全体の37.4%を占めている。
- 次に、ツキノワグマとニホンザルが同程度の被害額で、それぞれ農林業被害の10.9%と10.3%を占めている。なお、ツキノワグマは林業被害、ニホンザルは農業被害が主となっている。
- イノシシの被害は、農林業被害全体の8.6%を占めている。
- また、ニホンジカ、ニホンザル、イノシシ、クマ、鳥類とも、平成27年度よりも被害額が減少している。

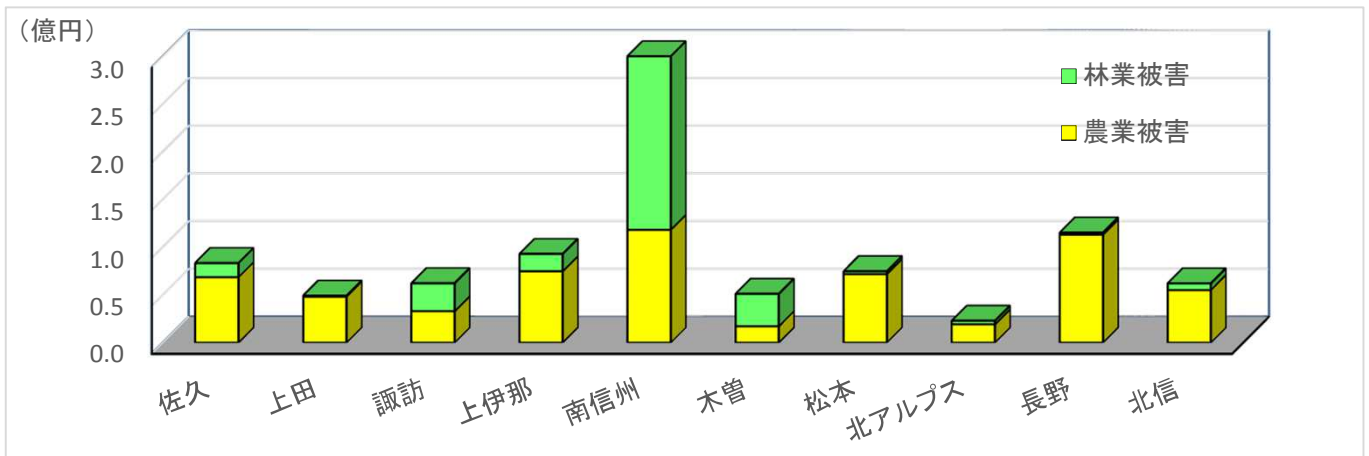


(単位:千円、()内数値は構成比)

	シカ	イノシシ	クマ	サル	その他獣類	鳥類	計
H27	374,082 (38.7%)	80,485 (8.3%)	98,223 (10.2%)	101,372 (10.5%)	141,254 (14.6%)	170,874 (17.7%)	966,290
H28	345,847 (37.4%)	78,965 (8.6%)	95,502 (10.3%)	100,568 (10.9%)	132,100 (14.3%)	170,561 (18.5%)	923,543

【平成28年度地域別の農林業被害の状況】

- 野生鳥獣の地域別の農林業被害額（速報値）をみると、南信州で全体の33.9%が発生し、次いで長野（12.5%）、松本、上伊那の順に被害が大きい状況となっている。



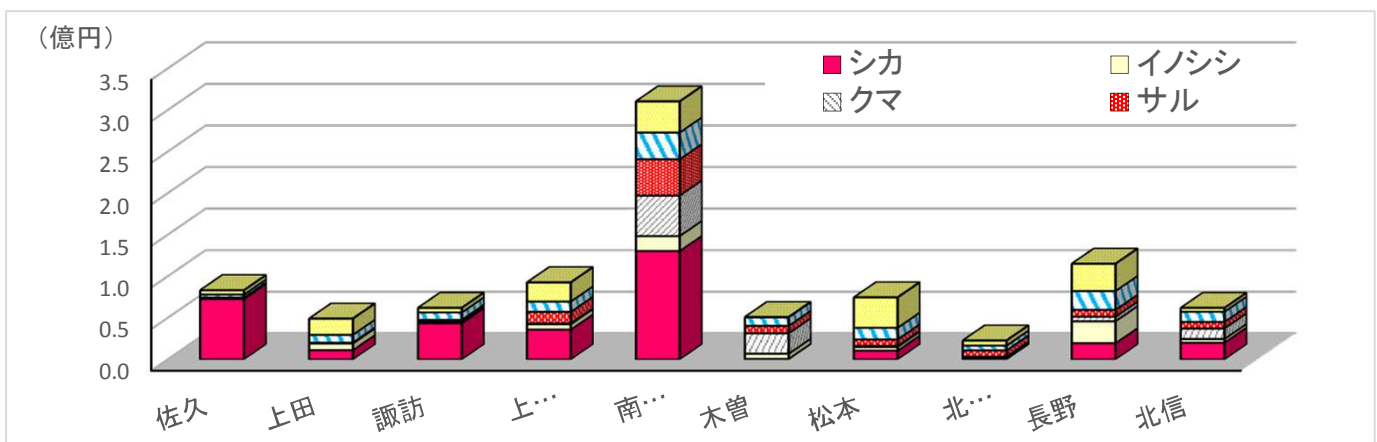
(単位:千円)

	佐久	上田	諏訪	上伊那	南信州	木曾	松本	北アルプス	長野	北信	計
農業被害	68,563	48,203	32,900	74,714	118,135	17,271	71,775	19,248	112,899	55,083	618,790
林業被害	14,710	963	29,256	18,020	192,343	33,774	2,896	3,615	2,256	6,920	304,753
計	83,273	49,166	62,156	92,734	310,478	51,045	74,671	22,863	115,155	62,003	923,543
対前年比	117.1%	112.7%	85.0%	83.7%	93.3%	84.4%	95.2%	100.8%	97.2%	113.3%	95.6%

(数値はすべて速報値)

【平成28年度地域別の加害獣別の状況】

- ニホンジカは、南信州、佐久、諏訪、上伊那の被害が大きく、この4地域で全体の81.7%を占める。
- イノシシは、主に農作物の被害であるが、長野、南信州で全体の56.3%を占める。
- ツキノワグマは、南信州、木曾地域での造林木の皮剥ぎ被害が主であるが、全体の76.8%を占める。
- サルは、主に農作物の被害であるが、南信州、上伊那で全体の57.3%を占める。



(単位:千円)

	佐久	上田	諏訪	上伊那	南信州	木曾	松本	北アルプス	長野	北信	計
シカ	72,738	11,205	43,572	35,891	130,525	686	10,618	808	19,588	20,216	345,847
イノシシ	1,429	8,101	1,112	6,597	18,041	6,191	4,541	2,094	26,422	4,436	78,965
クマ	195	997	523	766	48,700	24,620	1,071	475	5,433	12,723	95,502
サル	39	0	2,471	13,983	43,684	8,909	7,925	7,523	8,273	7,761	100,568

(数値はすべて速報値)

【平成28年度 加害獣別の農林業被害の状況】

