

【調査事項3】

○薬局における後発医薬品への変更状況

【集計】

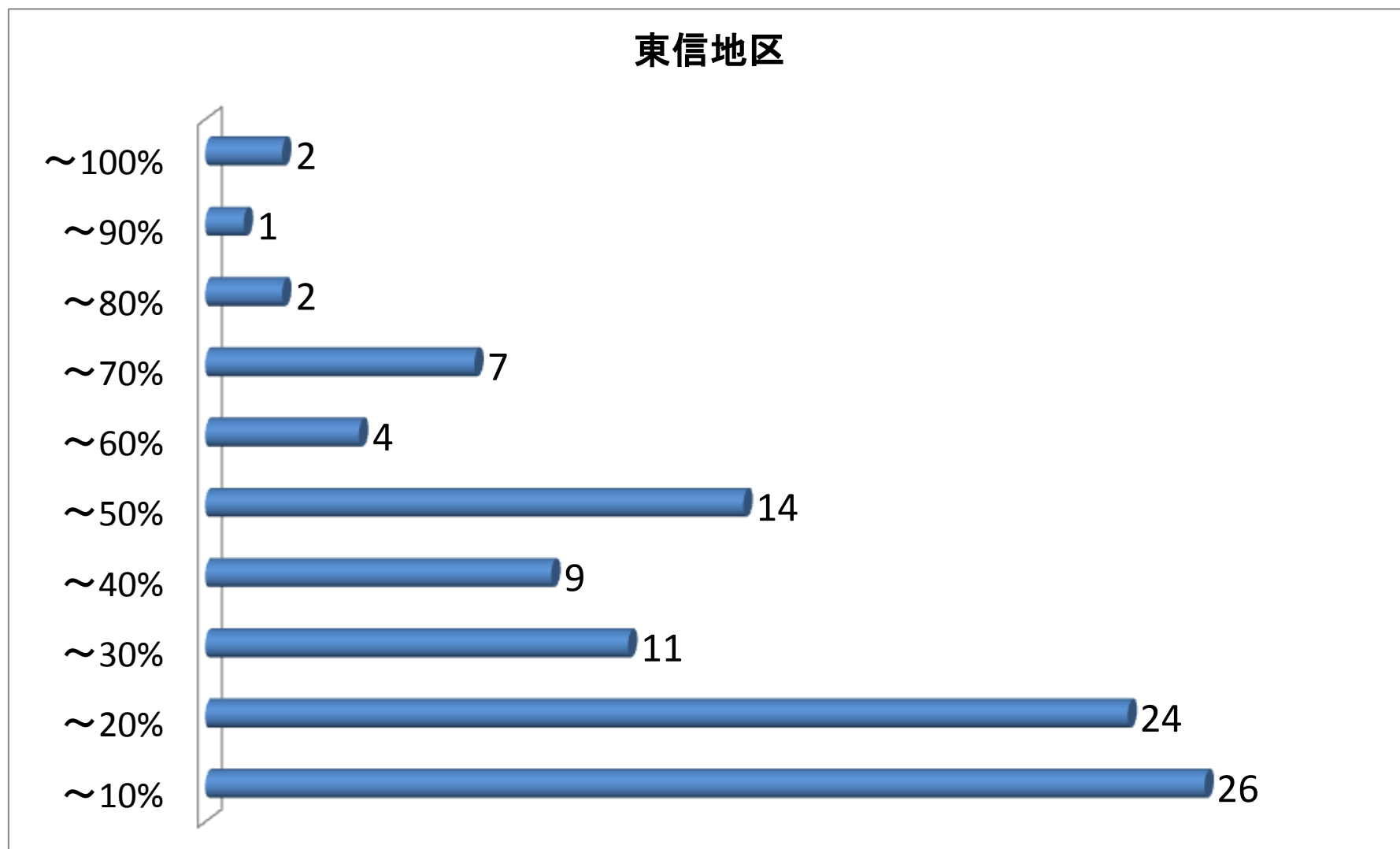
○「変更不可」処方せん以外の処方せんのうち、後発医薬品に変更した割合

<全県・県内4ブロック別グラフ>

○総処方せん枚数に対する「変更不可」処方せん枚数の割合

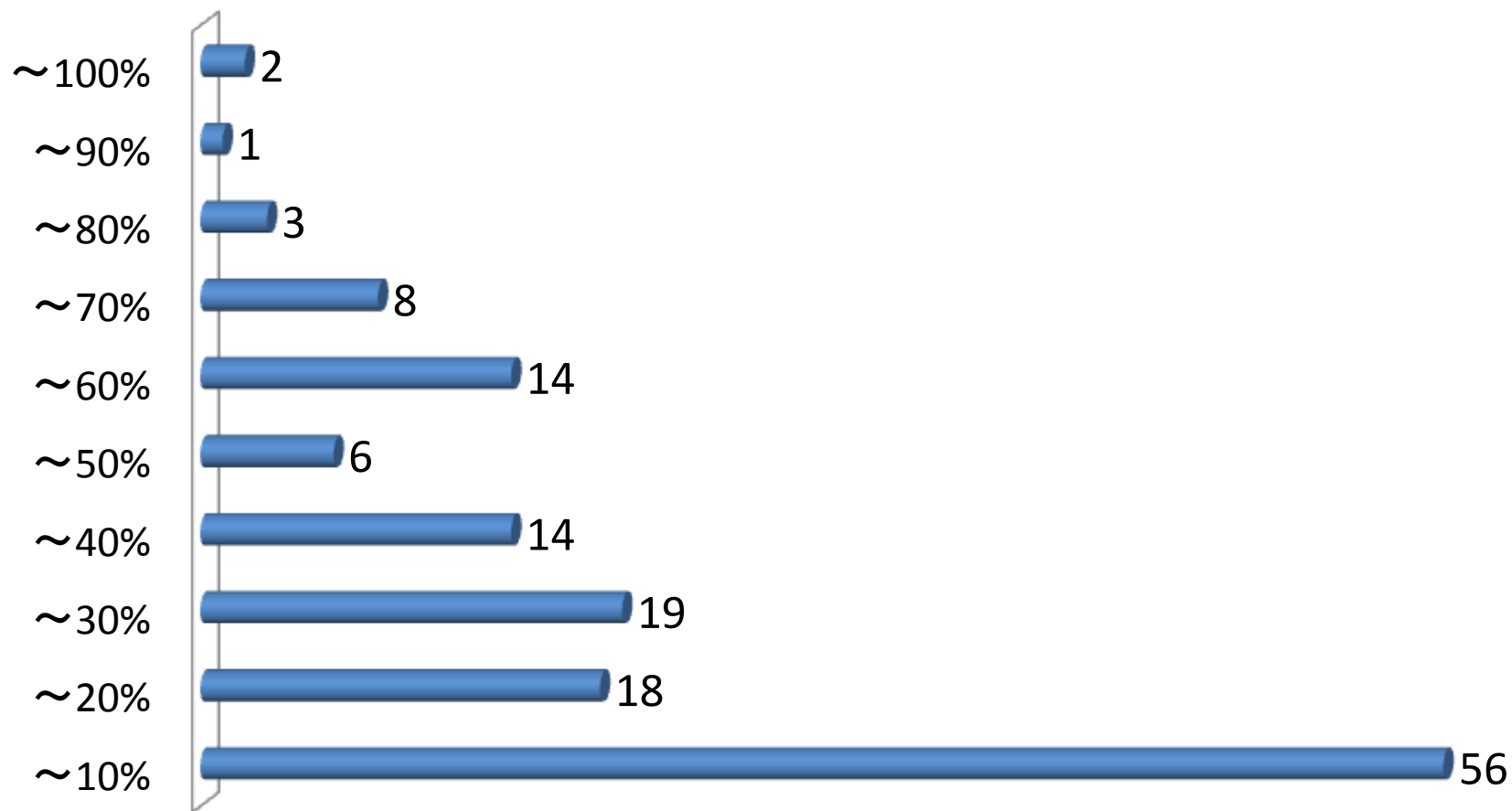
<全県・県内4ブロック別グラフ>

# 「変更不可」処方せん以外の処方せんのうち、後発医薬品に変更した割合

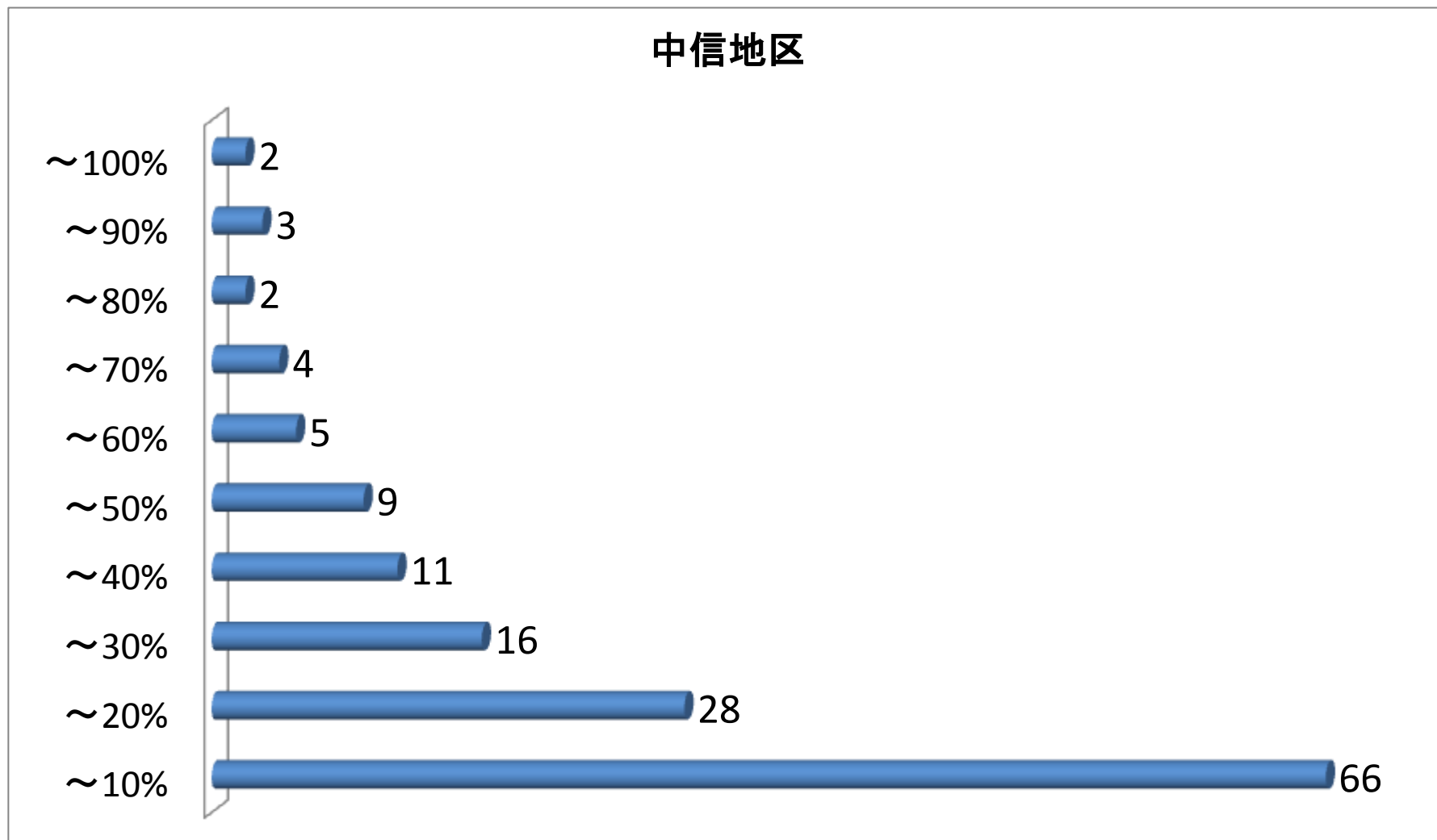


# 「変更不可」処方せん以外の処方せんのうち、後発医薬品に変更した割合

## 南信地区

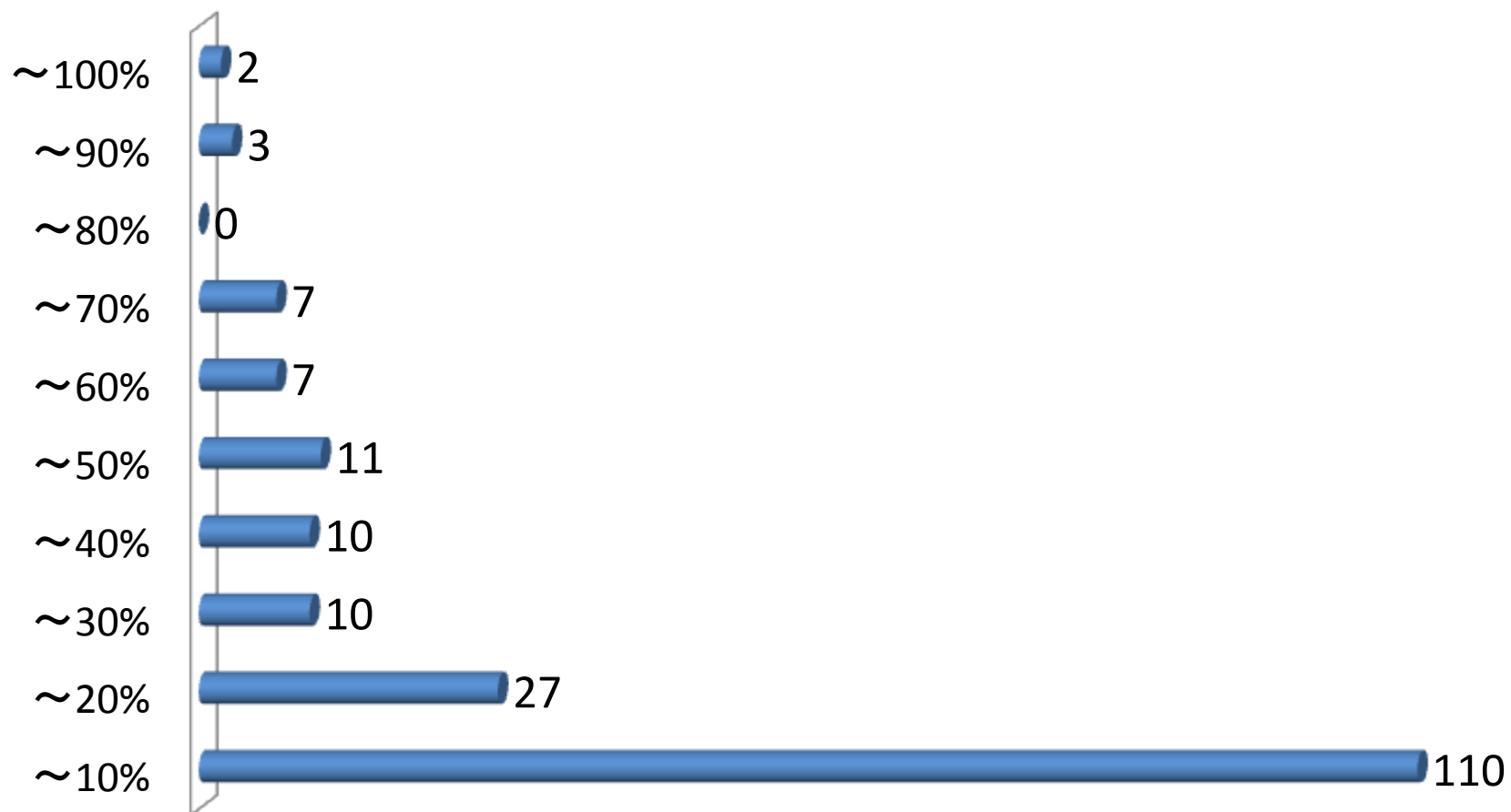


# 「変更不可」処方せん以外の処方せんのうち、後発医薬品に変更した割合

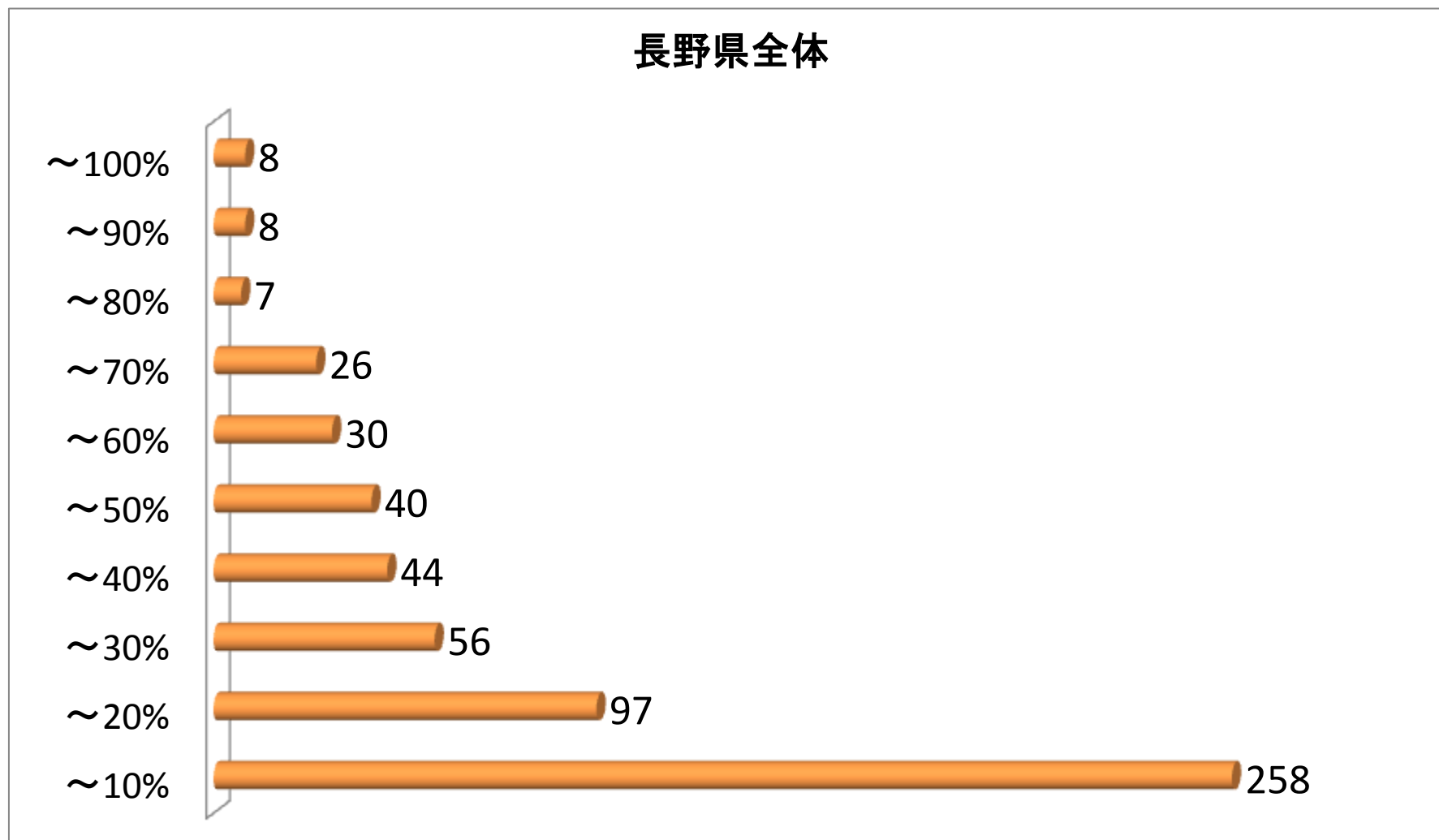


# 「変更不可」処方せん以外の処方せんのうち、後発医薬品に変更した割合

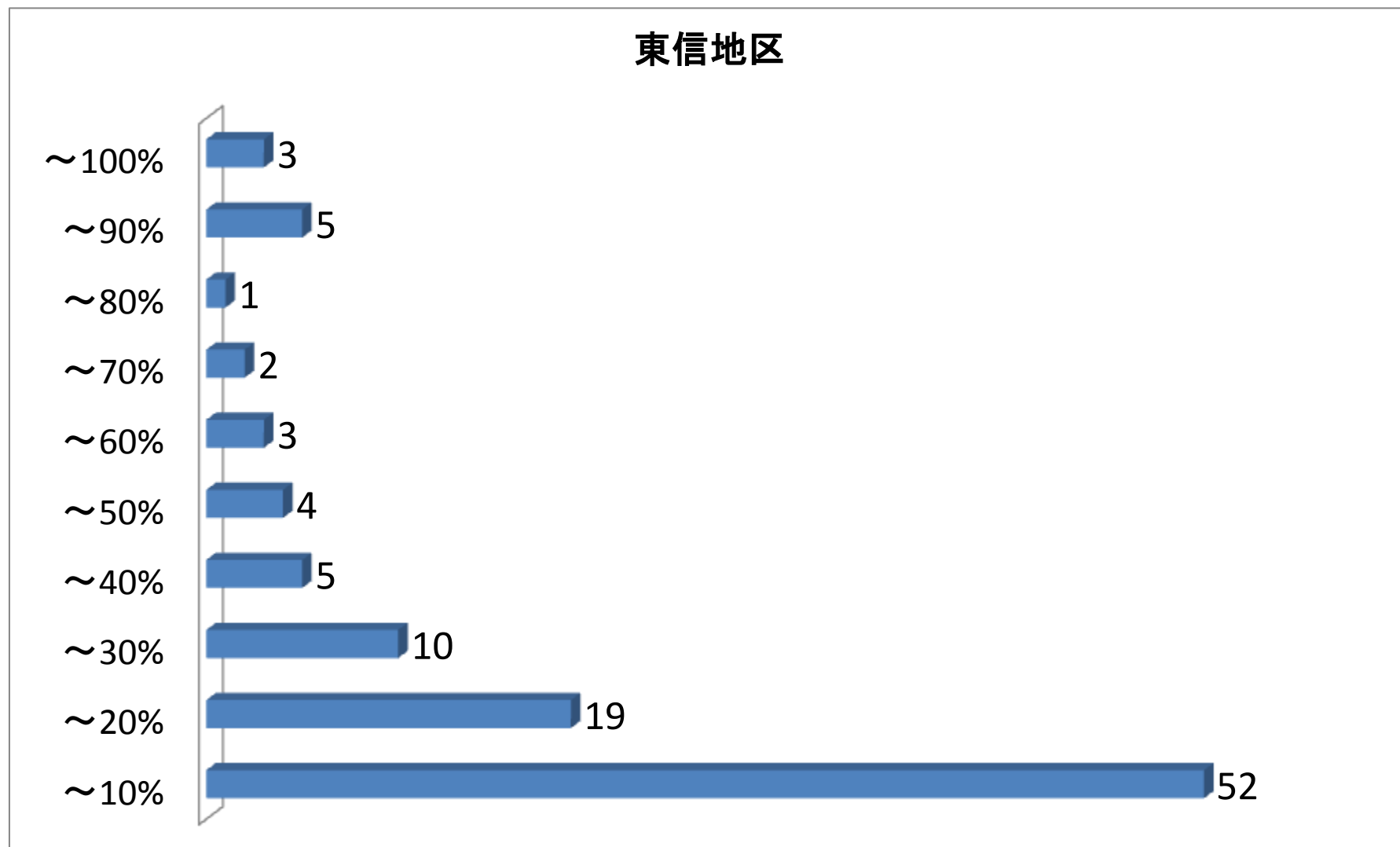
## 北信地区



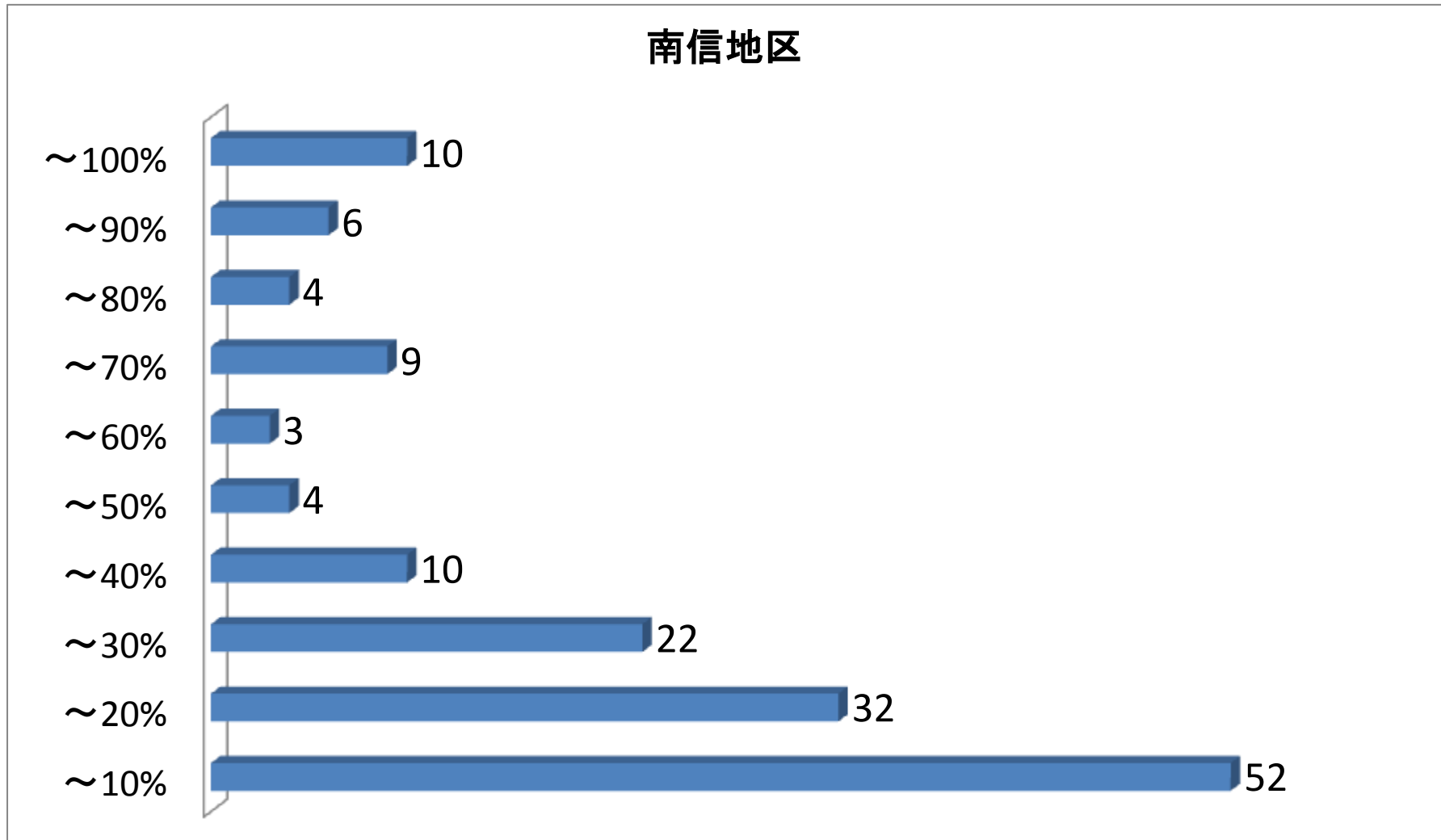
# 「変更不可」処方せん以外の処方せんのうち、後発医薬品に変更した割合



## 総処方せん枚数に対する「変更不可」処方せん枚数の割合



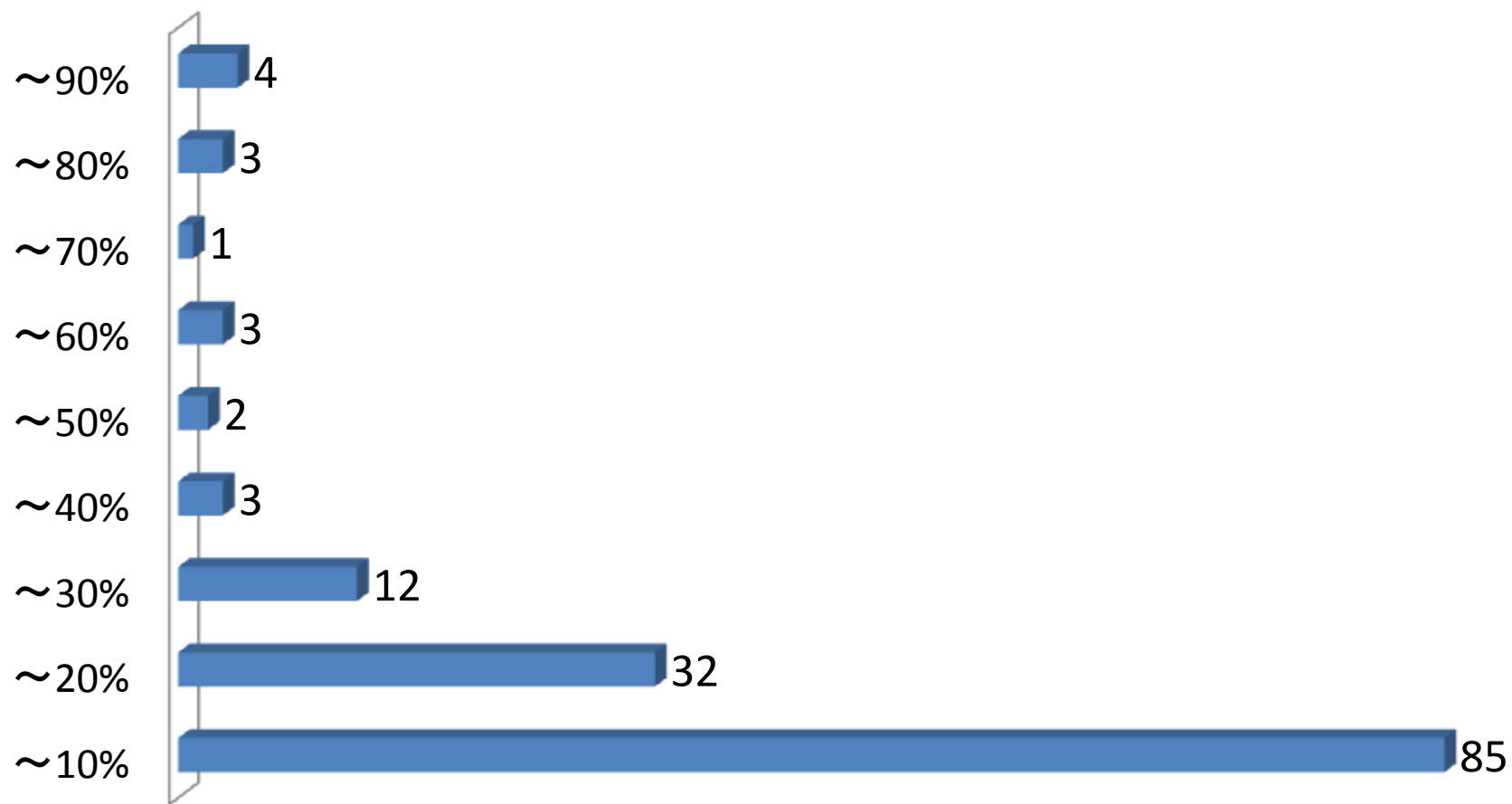
## 総処方せん枚数に対する「変更不可」処方せん枚数の割合





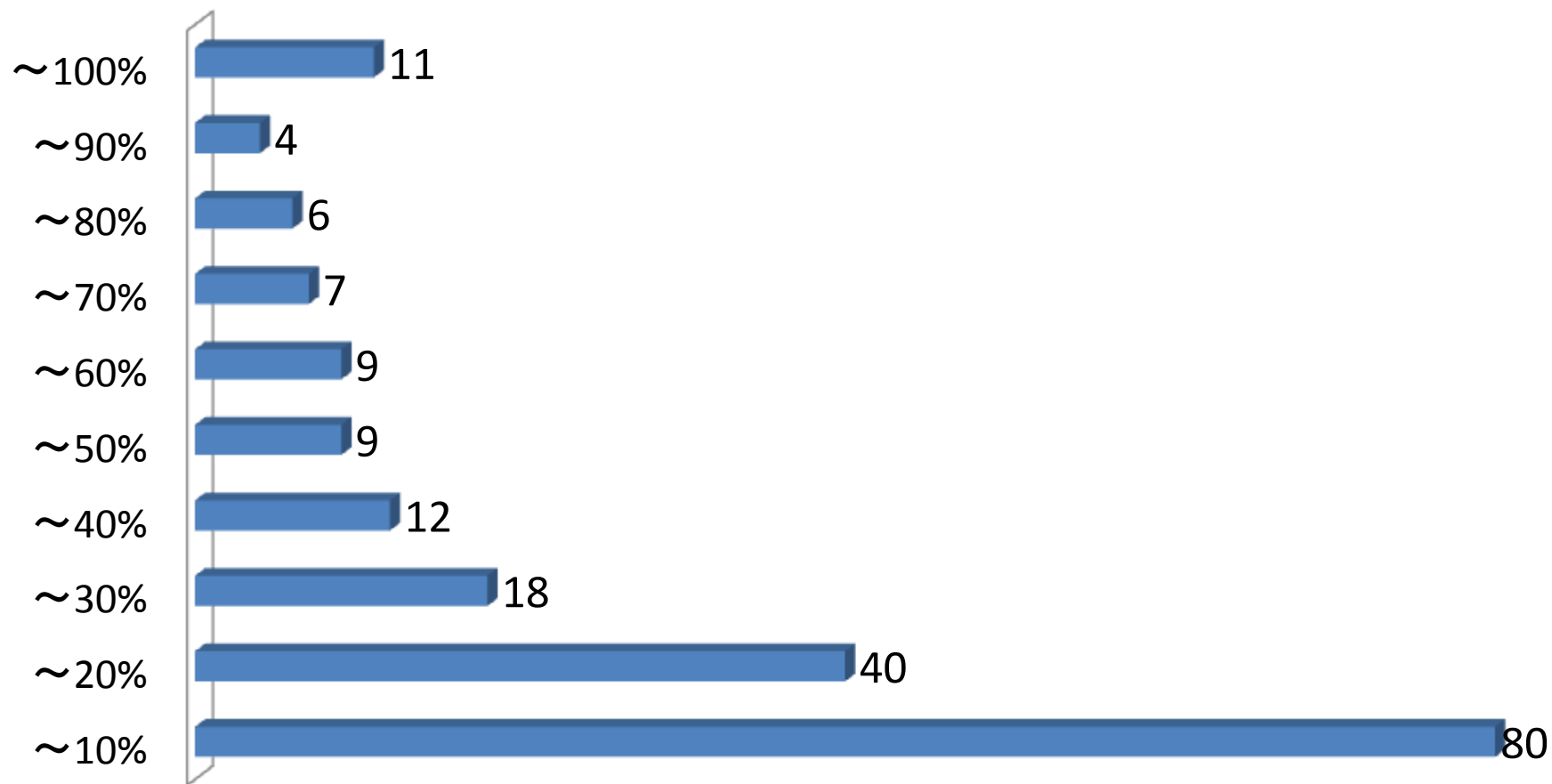
## 総処方せん枚数に対する「変更不可」処方せん枚数の割合

### 中信地区



## 総処方せん枚数に対する「変更不可」処方せん枚数の割合

### 北信地区



## 総処方せん枚数に対する「変更不可」処方せん枚数の割合

### 長野県全体

