



県道 荻窪丸子線 上田市 内村橋架替え工事の進捗について

令和元年東日本台風により被災し、全面通行止めとなっている、県道 荻窪丸子線 上田市 内村橋の架替え工事の状況についてお知らせします。

○橋台工事

両側の工事を並行して行っており、現在底版が完了し^{たてかべ}堅壁を施工中です。3月上旬に完了予定です。引き続き護岸工事を進めます。

○橋桁の工事

現在、工場にて鋼製の橋桁を製作し、3月中に製作が完了する見込みです。

引き続き現地で橋を架ける工事に入る予定です。

令和3年11月末の開通を目指し、順調に進んでいます。

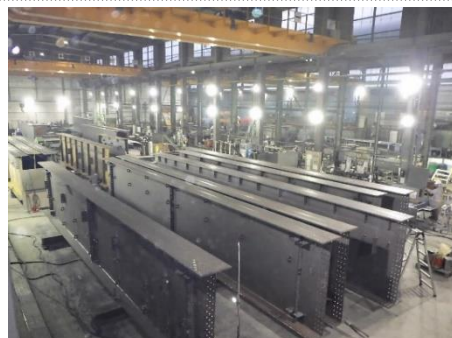
内村橋を通勤・通学・生活道路として利用されている方々には、今しばらくご不便をお掛けしますが、ご理解、ご協力をお願いいたします。



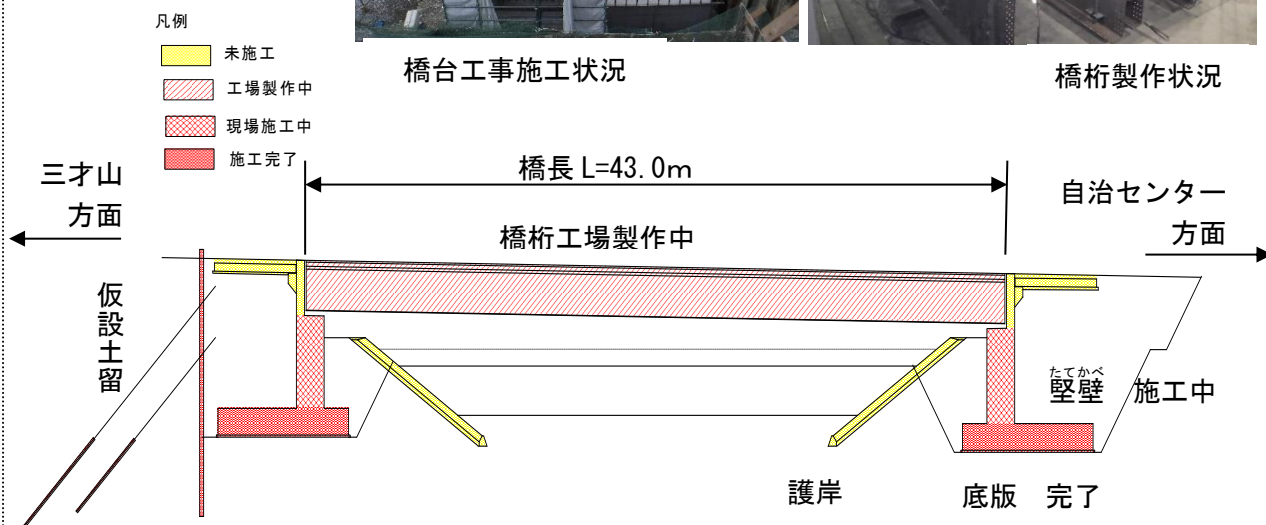
被災状況



橋台工事施工状況



橋桁製作状況



ONE NAGANO

みんなでひとつに がんばろう信州

「ONE NAGANO」はみんなで復興に取り組もうという合言葉
一人ひとりがそれぞれの立場で、できることからやってみよう！

上田建設事務所 整備課 整備第三係
 (課長) 倉田 雅史 (担当) 山田 孝昭
 電話 0268-25-7170 (直通)
 0268-23-1260 (代表) 内線 2536
 F A X 0268-25-7163
 E-mail ueken-seibi@pref.nagano.lg.jp