



あわせ信州

長野県(上田建設事務所)プレスリリース 平成30年(2018年)10月31日

東御市と上田建設事務所は、上田地域振興局農地整備課が実施している  
ワイン用ぶどう畑の造成工事と連携し、河川整備等を実施します。  
(地域戦略推進型公共事業)

東御市・上田建設事務所は、上田地域振興局農地整備課が実施している東御市祢津御堂地区のワイン  
用ぶどう畑の造成工事と連携し、ワイン用ぶどう畑下流の河川改修等(排水路整備)の事業を実施します。

1. 事業内容

上田建設事務所 維持管理課・整備課

- (一) 祢津東川 河床整理
- 河川改修 L=200m
- (一) 求女川 河床整理
- 河川改修 L=200m

東御市 農林課

- (準) 祢津東川 河川改修 L=430m
- 排水路整備 L=575m

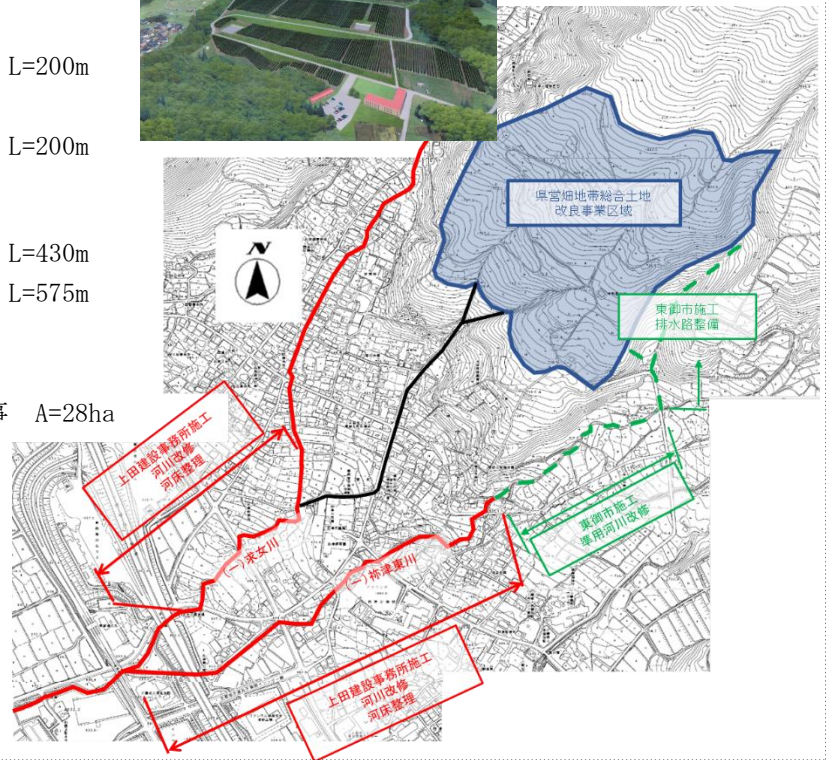
上田地域振興局 農地整備課

ワイン用ぶどう畑の造成工事 A=28ha

ワイン用ぶどう畑 イメージ図



東御市施工 河川改修



確かな暮らしが営まれる美しい信州  
～学びと自治の力で拓く新時代～

あわせ信州創造プラン 2.0 (長野県総合5か年計画) 推進中

上田地域計画【地域重点政策】

- 1 若者・女性・外部人材の活躍推進
- 2 産学官金連携、広域連携による基幹産業の振興
- 3 地域の強みを生かし健康をテーマとした観光地域づくり
- 4 結節点という立地を生かした住環境整備・移住推進

上田建設事務所 整備課 計画調査係  
 (課長) 荻原 公寿 (担当) 岩下 康之  
 電話 0268-25-7165 (直通)  
 F A X 0268-25-7163  
 E-mail ueken-seibi@pref.nagano.lg.jp

上田地域振興局 農地整備課 計画調査係  
 (課長) 飯島 好文 (担当) 柄澤 昇  
 電話 0268-25-7130 (直通)  
 F A X 0268-25-7132  
 E-mail uedachi-nochi@pref.nagano.lg.jp