

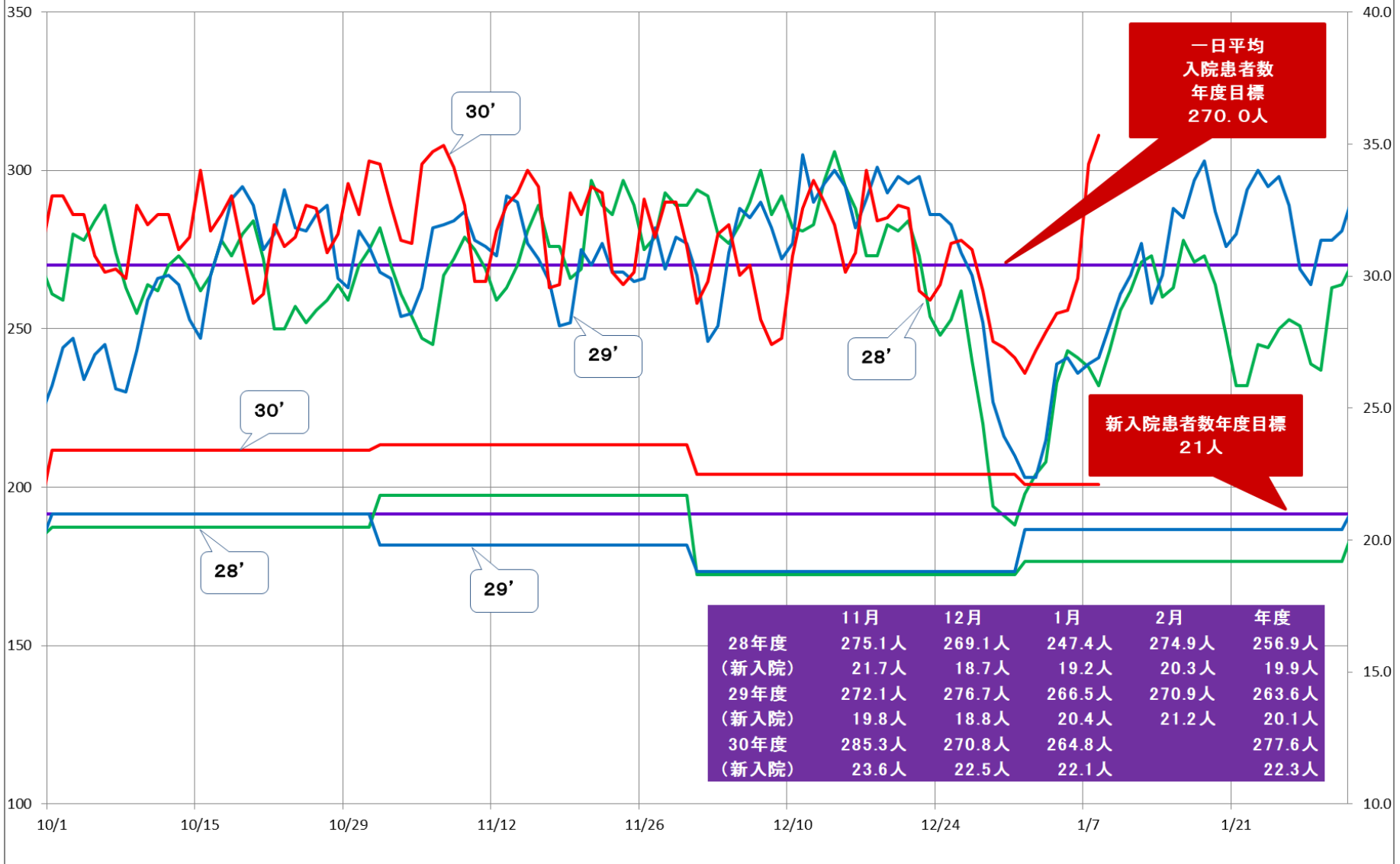
# 信州上田医療センターの現状



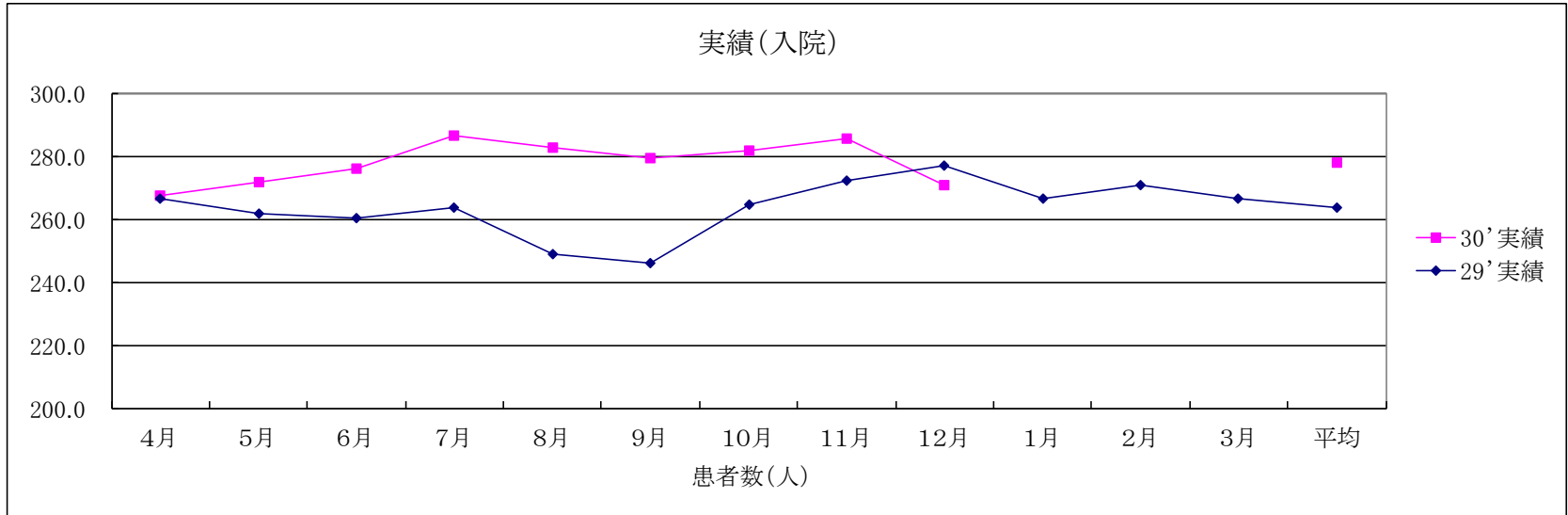
2019.1.17

# 平成30年度一日平均入院患者数推移

平成31年1月8日現在



# 1. 入院患者数推移(年度別) 1日平均



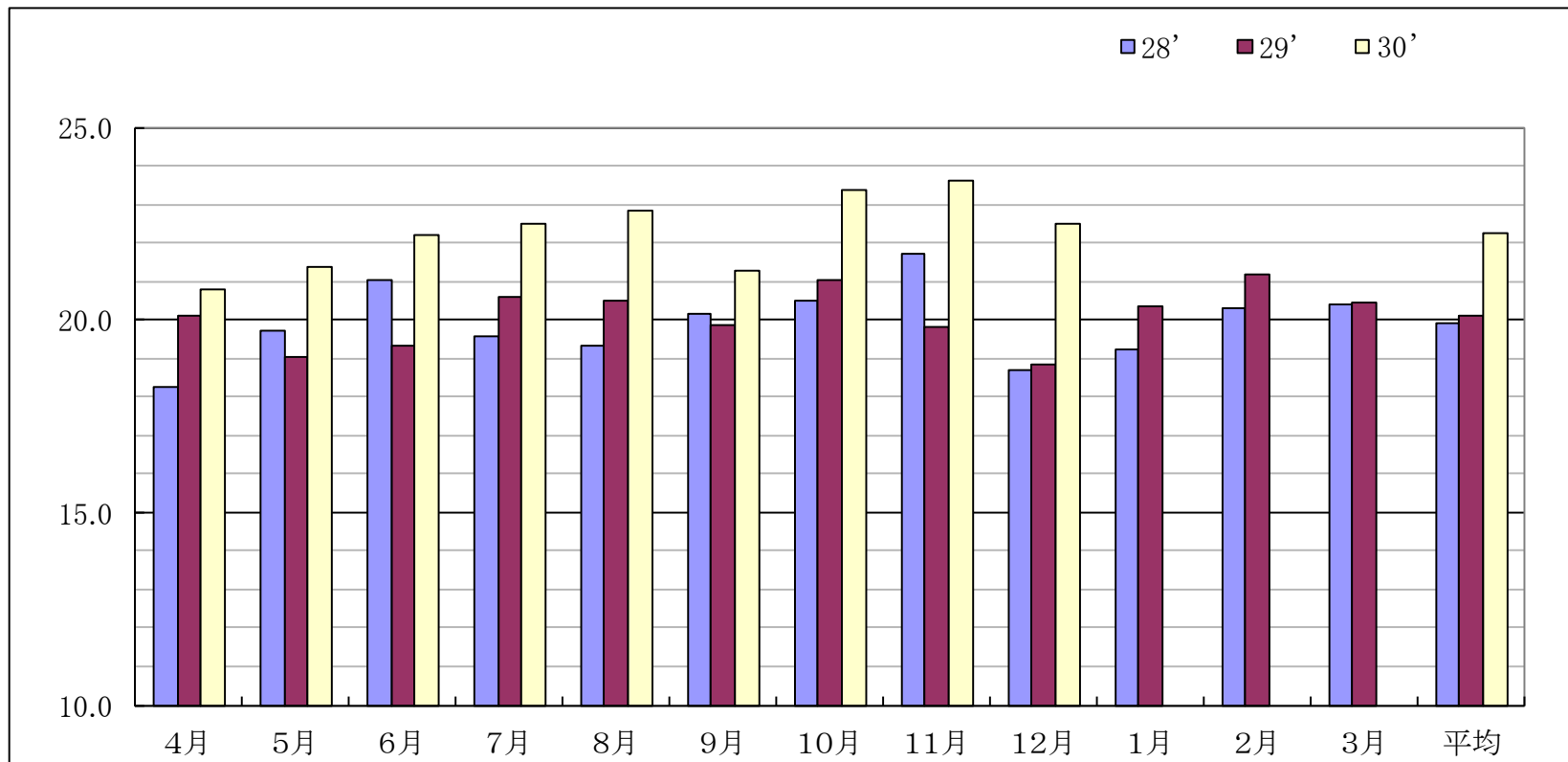
(単位:人)

	4月	5月	6月	7月	8月	9月	10月	11月	12月	1月	2月	3月	平均
25年度	271.4	279.7	256.9	257.2	265.4	263.1	268.0	269.8	257.5	279.3	286.3	289.4	270.2
26年度	265.7	266.2	269.5	278.9	269.3	277.2	278.5	280.2	279.6	278.4	279.3	275.4	274.8
27年度	285.8	260.1	241.1	238.0	249.6	244.4	250.6	259.8	257.9	245.6	271.0	282.5	257.1
28年度	263.6	244.2	268.8	244.3	233.6	240.8	267.4	275.1	269.1	247.4	274.9	255.7	256.9
29'実績	266.4	261.6	260.3	263.5	248.8	246.0	264.4	272.1	276.7	266.5	270.9	266.4	263.6
30'実績	267.3	271.9	276.1	286.3	282.8	279.4	281.8	285.3	270.8				278.0

+ 0.9 + 10.3 + 15.8 + 22.8 + 34.0 + 33.5 + 17.4 + 13.2 ▲ 5.9

+ 14.4

# 14. 新入院患者1日平均数



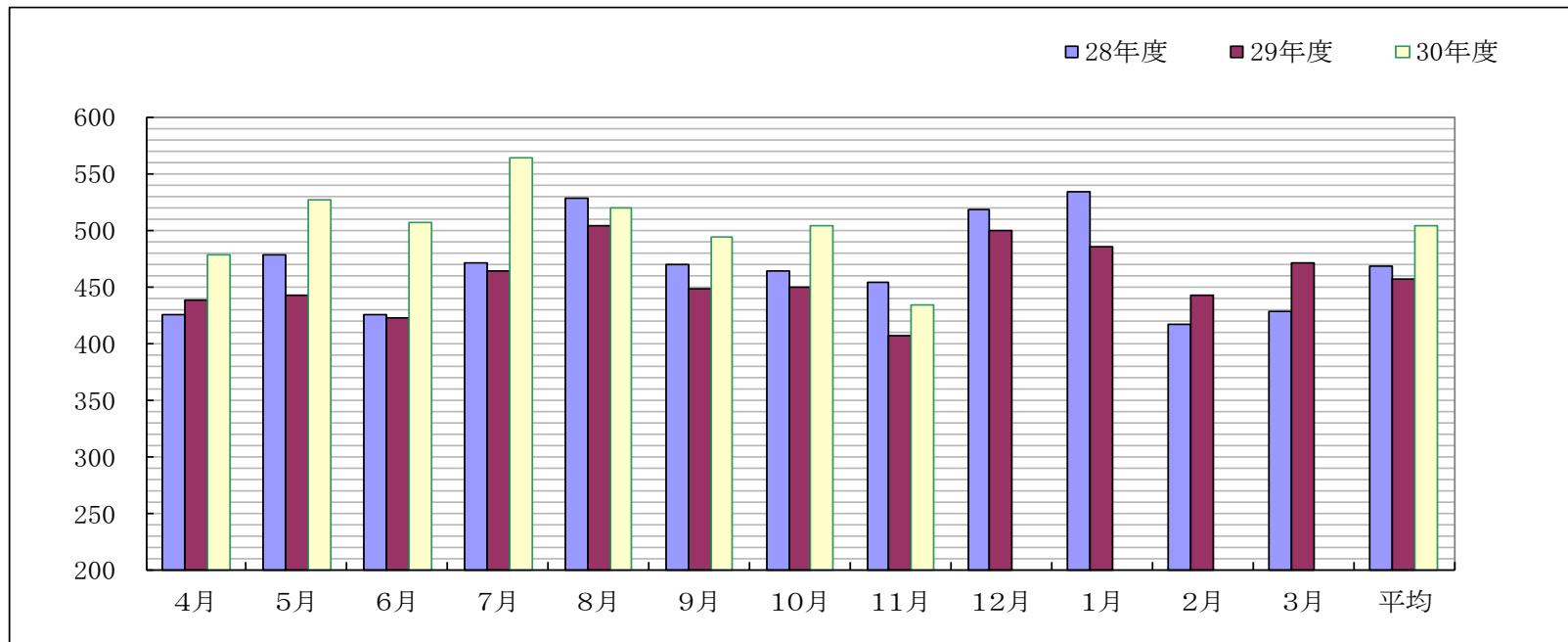
(单位:人)

	4月	5月	6月	7月	8月	9月	10月	11月	12月	1月	2月	3月	平均
28'	18.3	19.7	21.0	19.6	19.3	20.1	20.5	21.7	18.7	19.2	20.3	20.4	19.91
29'	20.1	19.0	19.3	20.6	20.5	19.9	21.0	19.8	18.8	20.4	21.2	20.5	20.09
30'	20.8	21.4	22.2	22.5	22.8	21.3	23.4	23.6	22.5				22.27

+ 0.7 + 2.3 + 2.9 + 1.9 + 2.3 + 1.4 + 2.4 + 3.8 + 3.7

+ 2.17

## 21. 救急患者数



(単位: 人)

	4月	5月	6月	7月	8月	9月	10月	11月	12月	1月	2月	3月	計	平均	1日平均
28年度	425	478	425	471	528	469	464	454	518	534	416	428	5,610	467.7	15.4
29年度	438	442	422	463	503	448	450	407	499	485	442	471	5,470	455.8	15.0
30年度	478	527	507	564	519	493	503	434					4,025	503.1	16.5

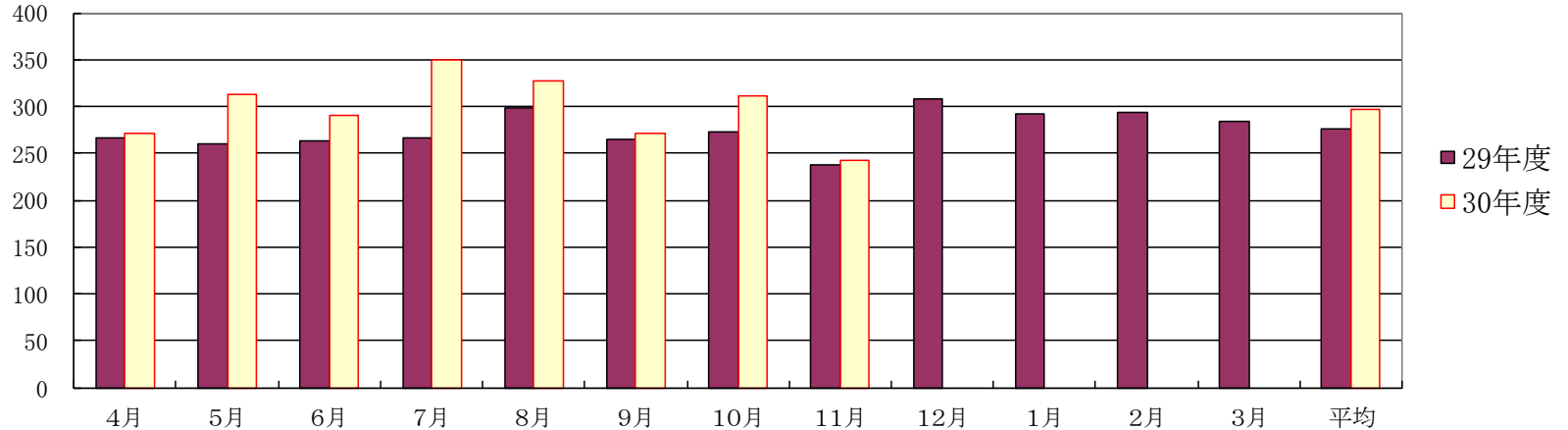
30'-29' + 40 + 85 + 85 + 101 + 16 + 45 + 53 + 27

+ 47.3 + 1.5

時間内	87	100	96	106	120	79	112	106					806		3.3
時間外	391	427	411	458	399	414	391	328					3,219		13.2
入院	247	265	249	258	260	233	278	207					1,997	249.6	8.2
外来	231	262	258	306	259	260	225	227					2,028	253.5	8.3

## 23. 救急車による搬送患者数

信州上田医療センターへの救急搬送患者総数



	4月	5月	6月	7月	8月	9月	10月	11月	12月	1月	2月	3月	計	平均	1日平均
29年度	266	260	264	266	299	265	273	238	308	292	294	284	3,309	275.8	9.07
30年度	271	313	290	349	327	272	311	243					2,376	297.0	9.74
時間内	87	100	96	106	120	79	112	106					806		3.30
時間外	184	213	194	243	207	193	199	137					1,570		6.43
30-29	+5	+53	+26	+83	+28	+7	+38	+5						+21.2	

救急車搬送/全急患者	
29年度	60.49%
30年度(7月)	59.03%

輪番病院からの受入患者数

	4月	5月	6月	7月	8月	9月	10月	11月	12月	1月	2月	3月	計
30年度	11	14	9	14	10	14	14	11					97
うち救急車	8	11	5	11	6	9	8	6					64
うち救急車以外	3	3	4	3	4	5	6	5					33

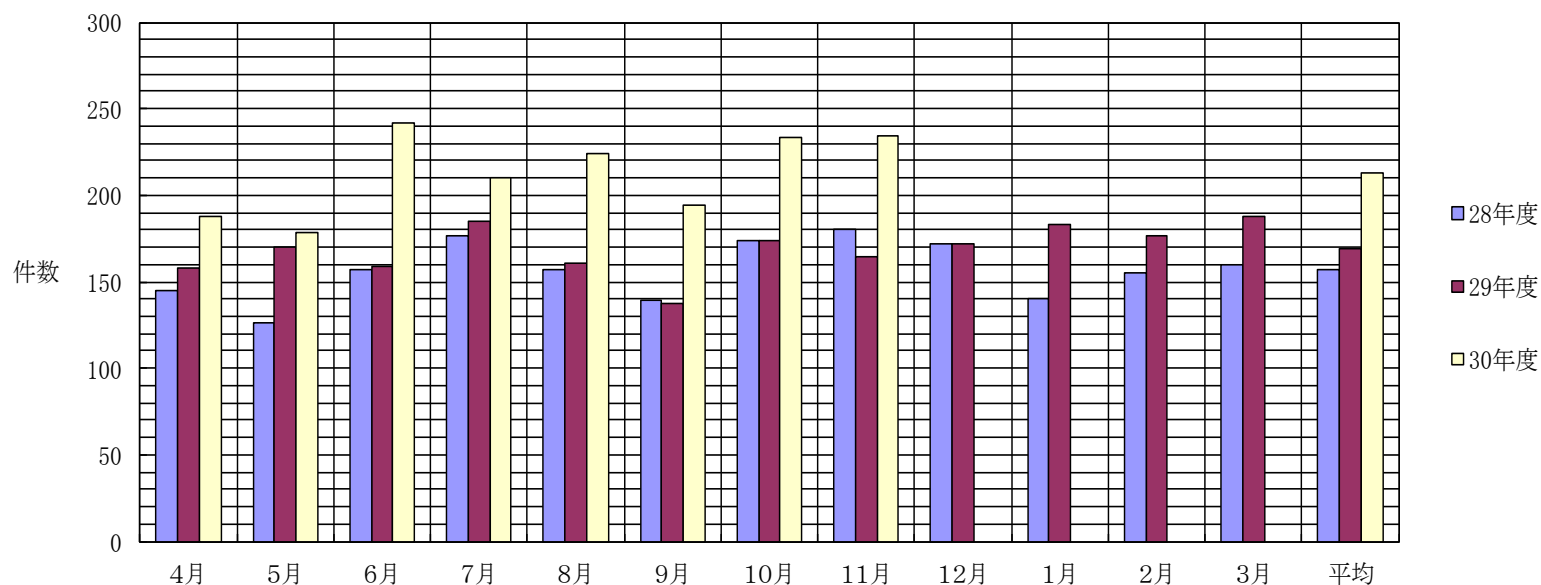
## 上田地域広域連合消防本部への救急患者受け入れについての連絡件数

	FAXによる連絡件数	
	平成29年度	平成30年度
4月	4 / 30日	4 / 30日
5月	2 / 31日	6 / 31日
6月	0 / 30日	9 / 30日
7月	0 / 31日	20 / 31日
8月	0 / 31日	17 / 31日
9月	0 / 30日	21 / 30日
10月	13 / 31日	11 / 31日
11月	9 / 30日	20 / 30日
12月	16 / 31日	15 / 31日
合計	44 / 275日 (16.0%)	123 / 275日 (44.7%)

### 〈例文〉

標記につきまして、〇月××日現在、ICU、HCUのベッドは満床の状態となっており重症患者の搬送はご相談の上での受け入れ対応となりますので、ご協力の程、よろしく  
お願いいたします。

## 24. 年度別・月別手術件数



	4月	5月	6月	7月	8月	9月	10月	11月	12月	1月	2月	3月	平均	合計
<b>28年度手術件数</b>	<b>145</b>	<b>126</b>	<b>157</b>	<b>177</b>	<b>157</b>	<b>139</b>	<b>174</b>	<b>180</b>	<b>172</b>	<b>140</b>	<b>155</b>	<b>160</b>	<b>156.9</b>	<b>1882</b>
麻醉別内訳	145	126	157	177	157	139	174	180	172	140	155	160	156.9	1882
麻醉(全麻)	91	69	104	103	87	75	100	108	108	82	96	96	93.3	1119
麻醉(全麻以外)	54	57	53	74	70	64	74	72	64	58	59	64	63.6	763
<b>29年度手術件数</b>	<b>158</b>	<b>170</b>	<b>159</b>	<b>185</b>	<b>161</b>	<b>137</b>	<b>174</b>	<b>164</b>	<b>172</b>	<b>183</b>	<b>177</b>	<b>188</b>	<b>169</b>	<b>2028</b>
麻醉別内訳	158	170	159	185	161	137	174	164	172	183	177	188	169	2028
麻醉(全麻)	88	98	82	108	93	88	89	97	83	98	97	109	94.2	1130
麻醉(全麻以外)	70	72	77	77	68	49	85	67	89	85	80	79	74.9	898
<b>30年度手術件数</b>	<b>188</b>	<b>178</b>	<b>242</b>	<b>210</b>	<b>224</b>	<b>194</b>	<b>233</b>	<b>234</b>					<b>212.9</b>	<b>1703</b>
麻醉別内訳	188	178	242	210	224	194	233	234					212.9	1703
麻醉(全麻)	119	92	144	137	144	130	149	150					133.2	1065
麻醉(全麻以外)	69	86	98	73	80	64	84	84					79.8	638
	<b>+ 30</b>	<b>+ 8</b>	<b>+ 83</b>	<b>+ 25</b>	<b>+ 63</b>	<b>+ 57</b>	<b>+ 59</b>	<b>+ 70</b>					<b>+ 44</b>	



### 手術件数

	平成29年11月	平成30年11月	増減
外科	22	59	37
呼吸器外科	4	4	0
脳神経外科	13	10	▲ 3
整形外科	25	36	11
産婦人科	25	32	7
形成外科	8	10	2
泌尿器科	34	37	3
歯科	10	16	6
耳鼻咽喉科	13	16	3
乳腺内分泌外科	7	12	5
腎臓内科	3	2	▲ 1
合 計	164	234	70

### ※4～11月累計分

	平成29年度	平成30年度	増減
	196	396	200
	38	40	2
	76	95	19
	189	224	35
	218	257	39
	52	66	14
	283	303	20
	69	99	30
	98	128	30
	66	75	9
	23	20	▲ 3
	1,308	1,703	395

### カテ件数

	平成29年11月	平成30年11月	増減
心カテ	20	37	17
PCI	21	20	▲ 1
その他	8	7	▲ 1
合 計	49	64	15

	平成29年度	平成30年度	増減
	237	286	49
	122	134	12
	63	78	15
	422	498	76

平成30年度時間外緊急手術件数対前年度比較

診療科	4月		5月		6月		7月		8月		9月		10月		11月		12月		合計			
	29'	30'	29'	30'	29'	30'	29'	30'	29'	30'	29'	30'	29'	30'	29'	30'	29'	30'	29'	30'	30'-29'	
内科																						
神経内科																						
消化器内科	3	4	2	4	2	8	4	6	4	2	3	3	4	4	5	4	1	1	28	36	8	
循環器科		2	5		2	2	8	1		4	4	4	8	3	3	4	2	6	32	26	▲6	
小児科						1	1	1											1	2	1	
外科	1	10	3	9		18		7	1	10	2	11	2	8	2	10		5	11	88	77	
呼吸器外科		1																		1	1	
整形外科		1	2	5	1	1	1	2	1	2	1			2	1		2	3	9	16	7	
形成外科				1		1		2		1		2		1		1				9	9	
脳神経外科	1	3	5	4	2	5	2	2	2	4	1	3	3	1	1	3		1	17	26	9	
泌尿器科									1				1	1				2	2	3	1	
産科	1	3	2		2		2	7	2	2	1	3		2	1	2		1	11	20	9	
婦人科	1		1	1	1	1	3	4			1			3		1	1		8	10	2	
耳鼻咽喉科	1	1		6		2				1		1						3	1	14	13	
歯科	2	2			2													1	4	3	▲1	
合計	10	27	20	30	12	39	21	32	11	26	13	27	18	25	13	25	6	23	124	254	130	