

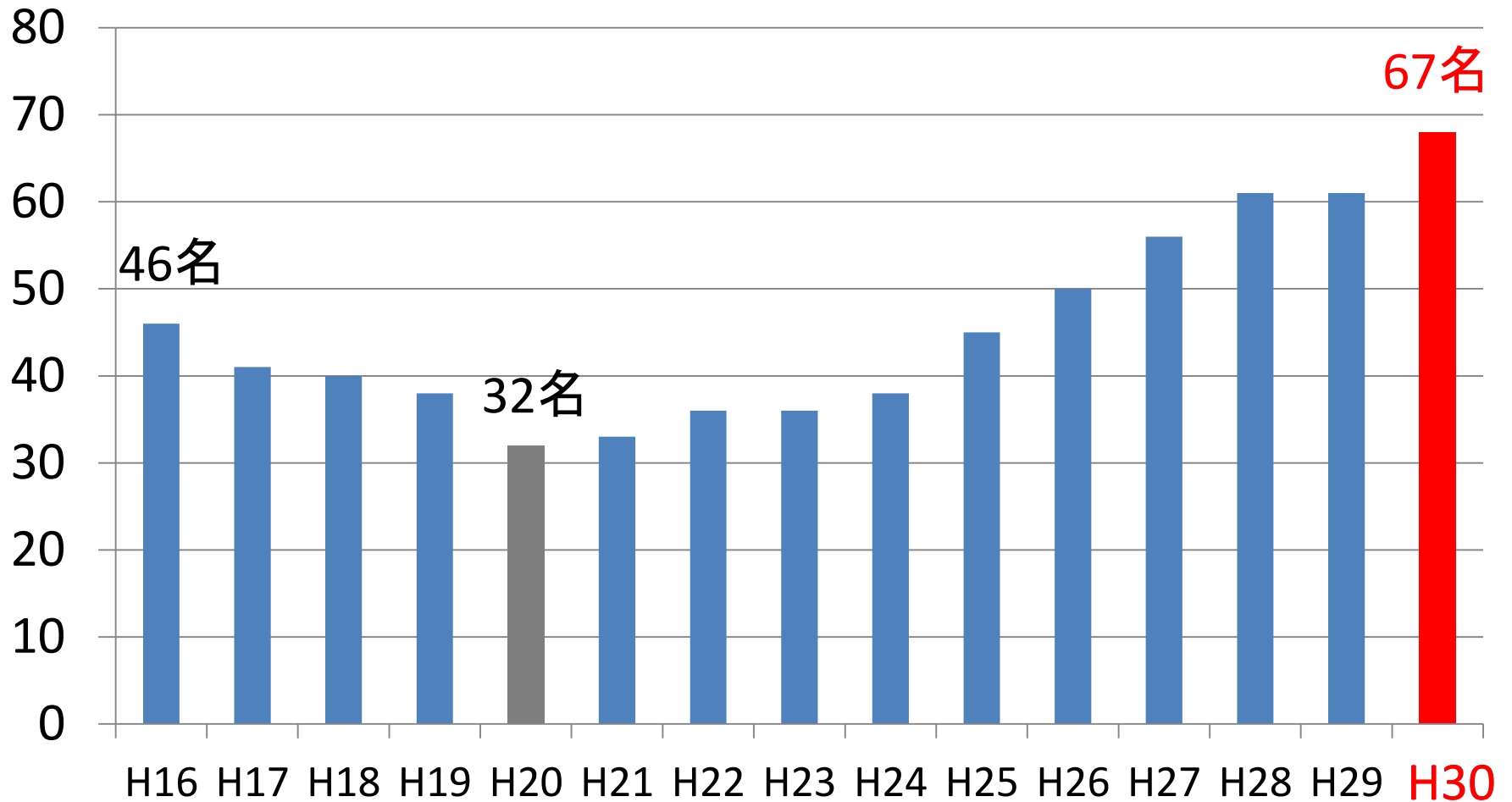
# 信州上田医療センターの現状



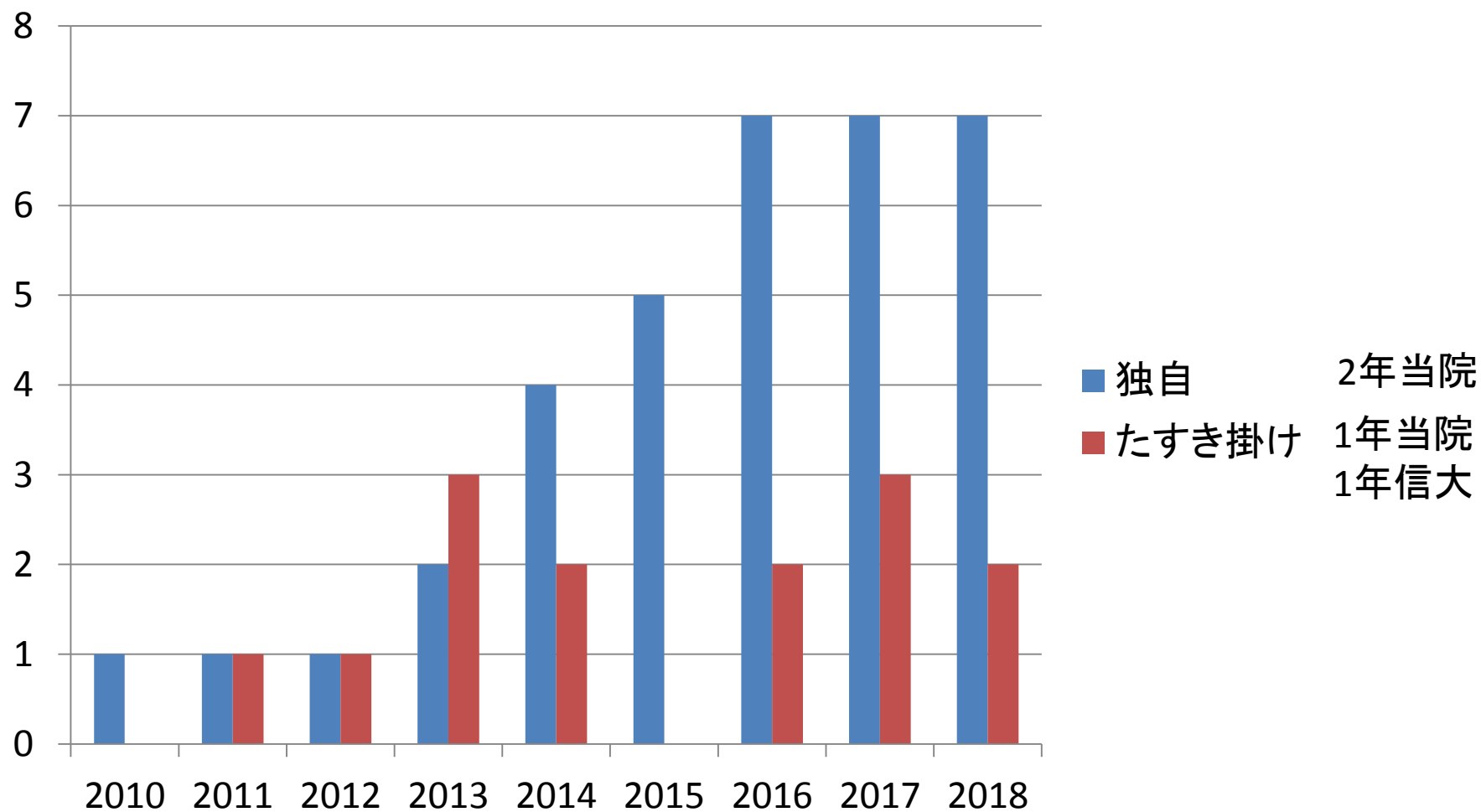
2018.9.4

・医師数の推移	P3
・初期研修医数の推移	P4
・30年度入院患者数の推移(30年8月26日現在)	P5
・年度別入院患者数の推移	P6
・新入院患者1日平均数	P7
・救急患者数の推移	P8
・救急車による搬送患者数	P9
・上田広域消防本部への救急患者受入についての連絡件数	P10
・年度別、月別手術件数	P11
・診療科別手術件数	P12
・時間外緊急手術件数対前年度比較	P13

# 信州上田医療センター医師数(研修医を含む)

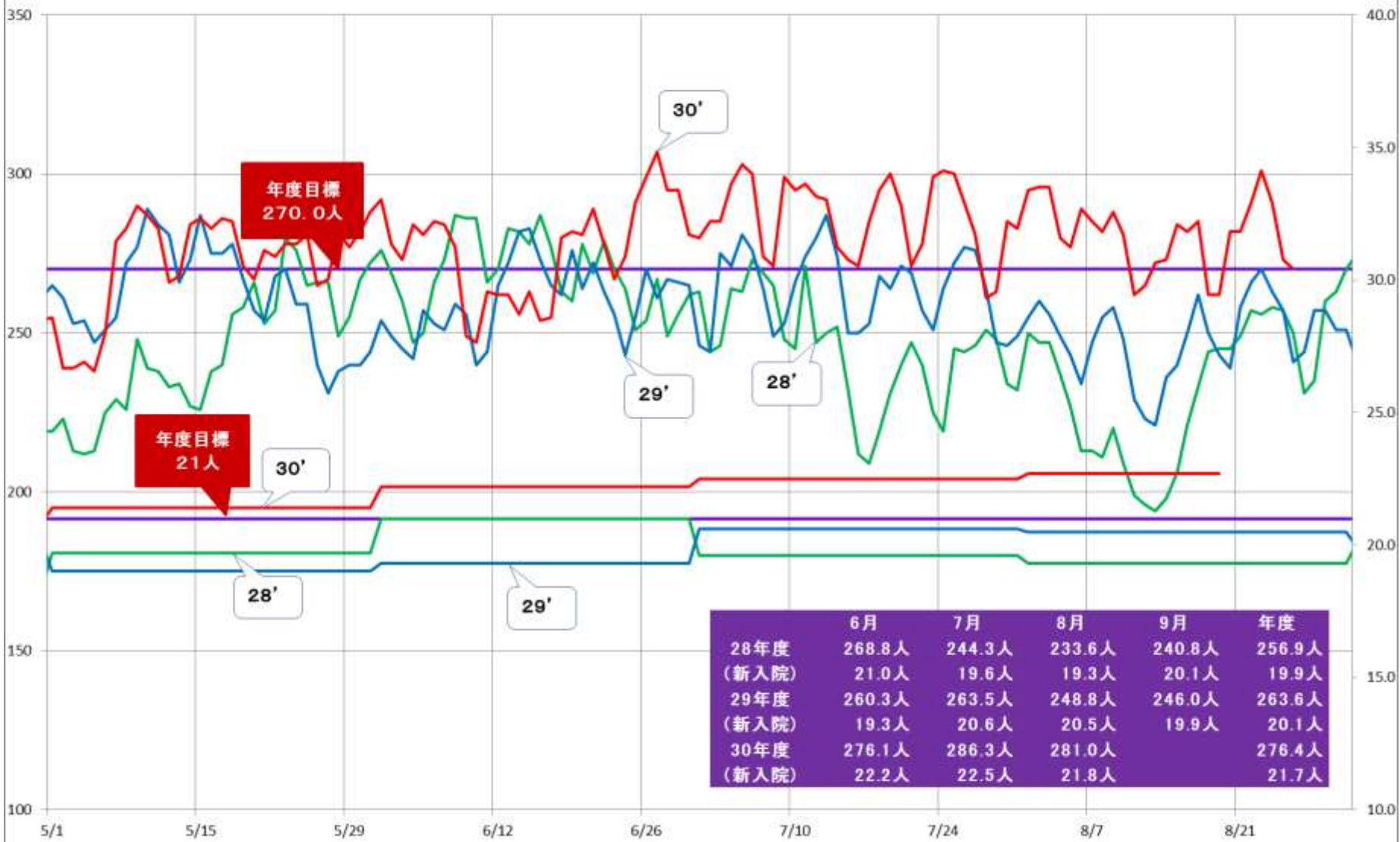


# 初期研修医数

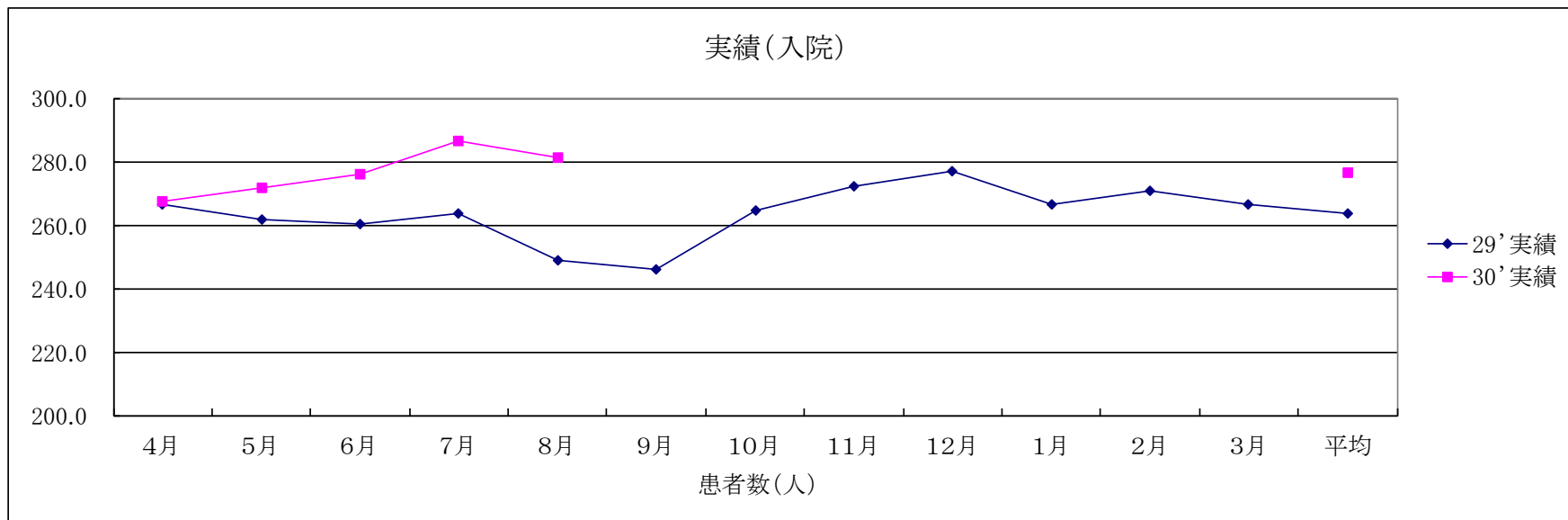


# 平成30年度入院患者数推移

平成30年8月26日現在



# 1. 入院患者数推移(年度別) 1日平均



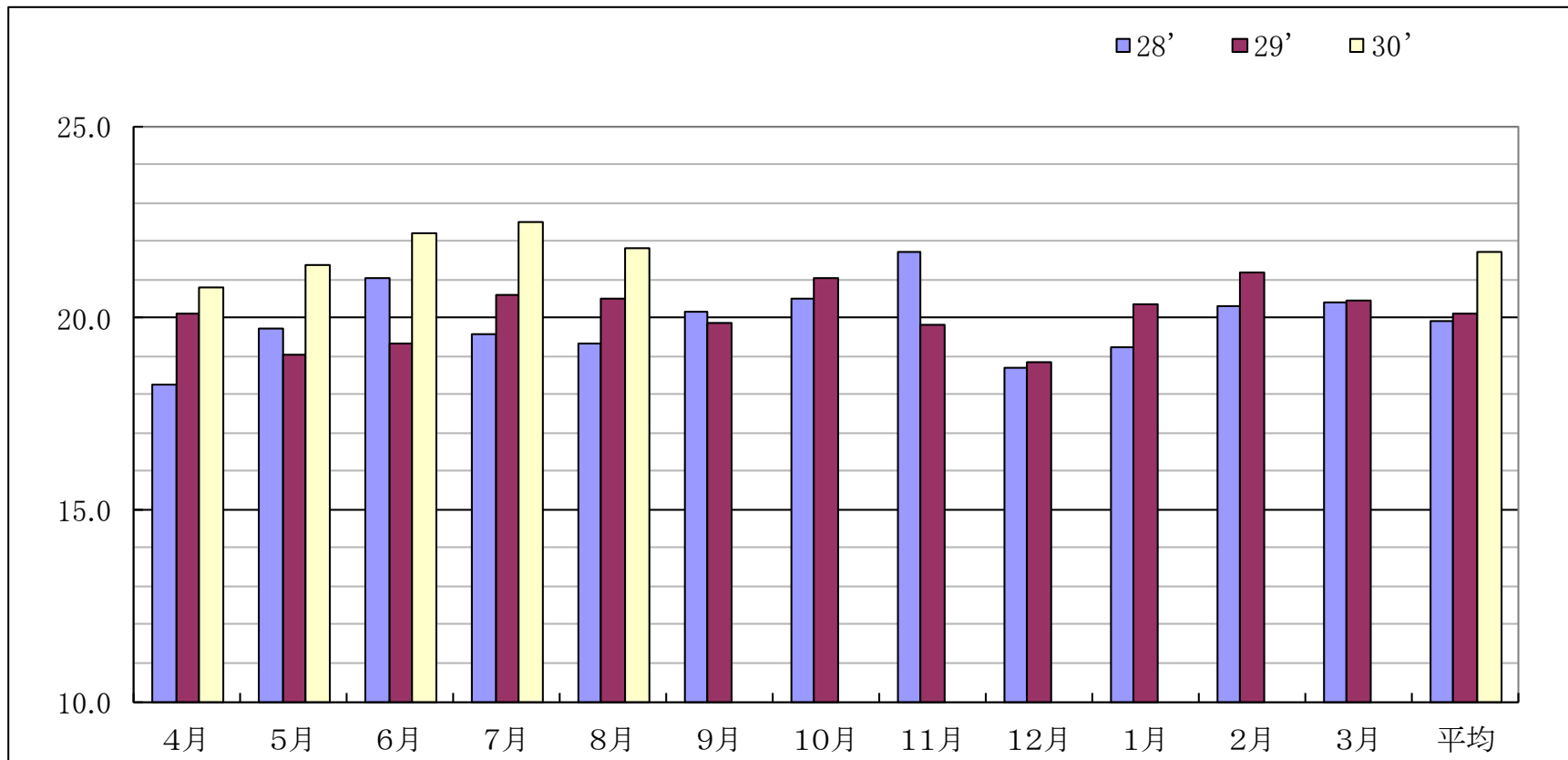
(単位:人)

	4月	5月	6月	7月	8月	9月	10月	11月	12月	1月	2月	3月	平均
25年度	271.4	279.7	256.9	257.2	265.4	263.1	268.0	269.8	257.5	279.3	286.3	289.4	270.2
26年度	265.7	266.2	269.5	278.9	269.3	277.2	278.5	280.2	279.6	278.4	279.3	275.4	274.8
27年度	285.8	260.1	241.1	238.0	249.6	244.4	250.6	259.8	257.9	245.6	271.0	282.5	257.1
28年度	263.6	244.2	268.8	244.3	233.6	240.8	267.4	275.1	269.1	247.4	274.9	255.7	256.9
29'実績	266.4	261.6	260.3	263.5	248.8	246.0	264.4	272.1	276.7	266.5	270.9	266.4	263.6
30'実績	267.3	271.9	276.1	286.3	281.0								276.4

+0.9 +10.3 +15.8 +22.8 +32.2 (8/26現在)

+12.8

# 14. 新入院患者1日平均数



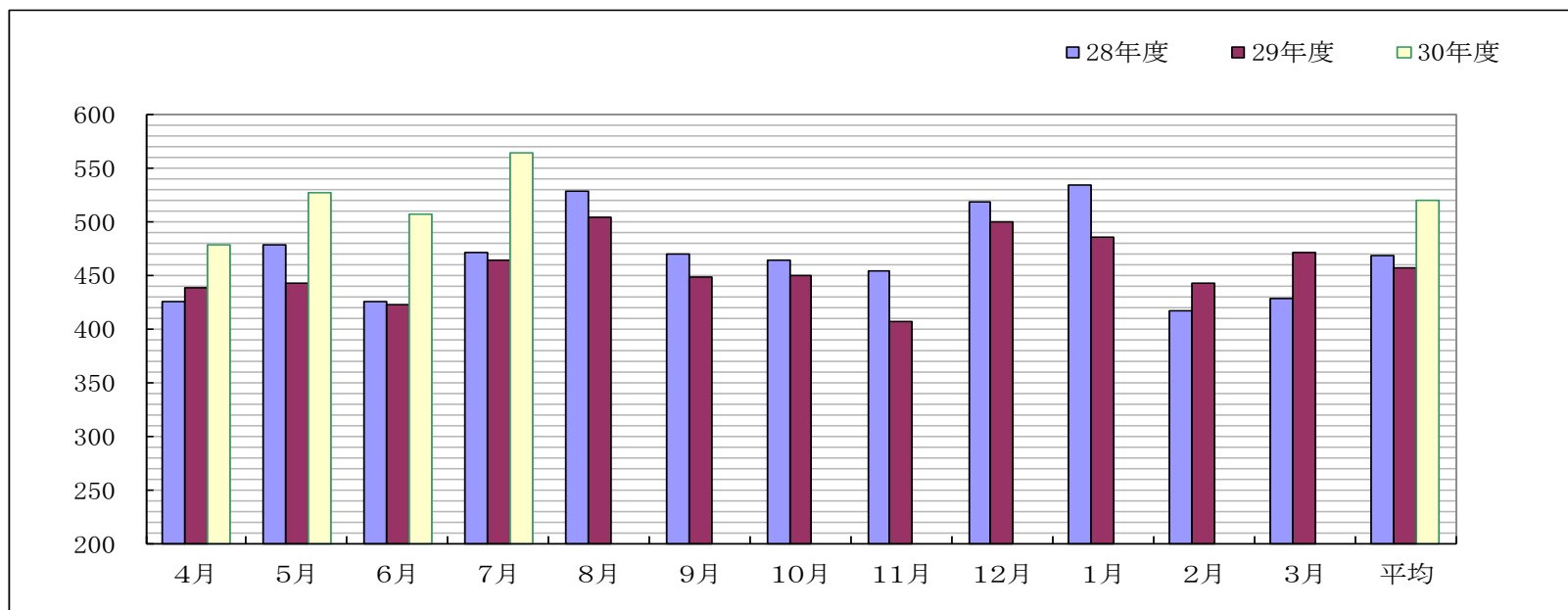
(単位:人)

	4月	5月	6月	7月	8月	9月	10月	11月	12月	1月	2月	3月	平均
28'	18.3	19.7	21.0	19.6	19.3	20.1	20.5	21.7	18.7	19.2	20.3	20.4	19.91
29'	20.1	19.0	19.3	20.6	20.5	19.9	21.0	19.8	18.8	20.4	21.2	20.5	20.09
30'	20.8	21.4	22.2	22.5	21.8								21.72

+0.7 +2.3 +2.9 +1.9 +1.3 (8/26現在)

1.63

## 21. 救急患者数



(単位:人)

	4月	5月	6月	7月	8月	9月	10月	11月	12月	1月	2月	3月	計	平均	1日平均
28年度	425	478	425	471	528	469	464	454	518	534	416	428	5,610	467.7	15.4
29年度	438	442	422	463	503	448	450	407	499	485	442	471	5,470	455.8	15.0
30年度	478	527	507	564									2,076	519.0	17.0

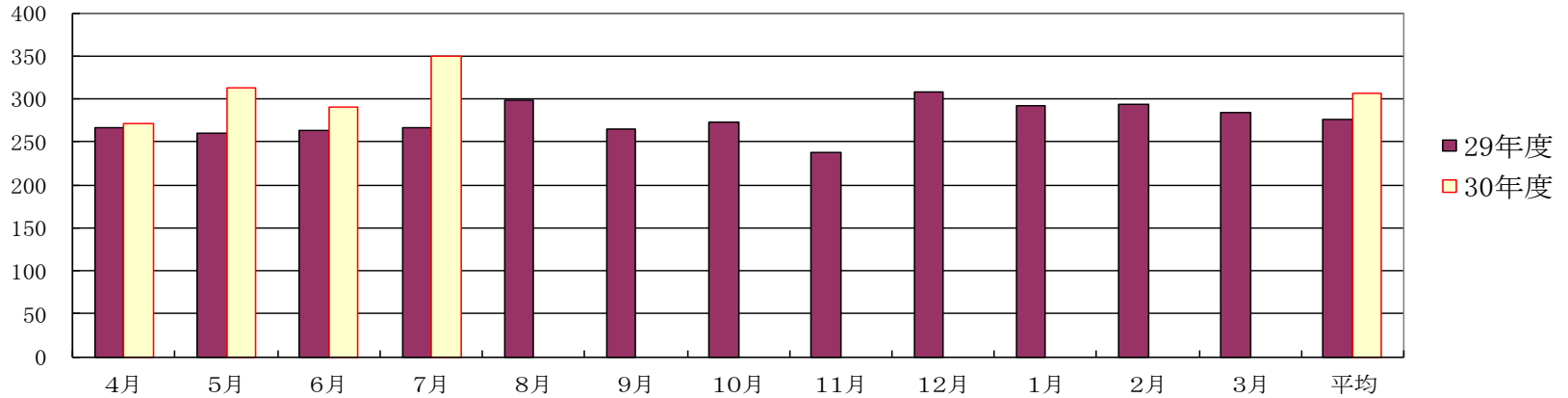
30-29 +40 +85 +85 +101 +63.2 +2.0

時間内	87	100	96	106									389		3.2
時間外	391	427	411	458									1,687		13.8
入院	247	265	249	258									1,019	254.8	8.4
外来	231	262	258	306									1,057	264.3	8.7



## 23. 救急車による搬送患者数

信州上田医療センターへの救急搬送患者総数



	4月	5月	6月	7月	8月	9月	10月	11月	12月	1月	2月	3月	計	平均	1日平均
29年度	266	260	264	266	299	265	273	238	308	292	294	284	3,309	275.8	9.07
30年度	271	313	290	349									1,223	305.8	10.02
時間内	87	100	96	106									389		3.19
時間外	184	213	194	243									834		6.84
30-29	+5	+53	+26	+83										+30.0	

救急車搬送/全急患者	
29年度	60.49%
30年度(7月)	58.91%

輪番病院からの受入患者数

	4月	5月	6月	7月	8月	9月	10月	11月	12月	1月	2月	3月	計
30年度	11	14	9	14									48
うち救急車	8	11	5	11									35
うち救急車以外	3	3	4	3									13

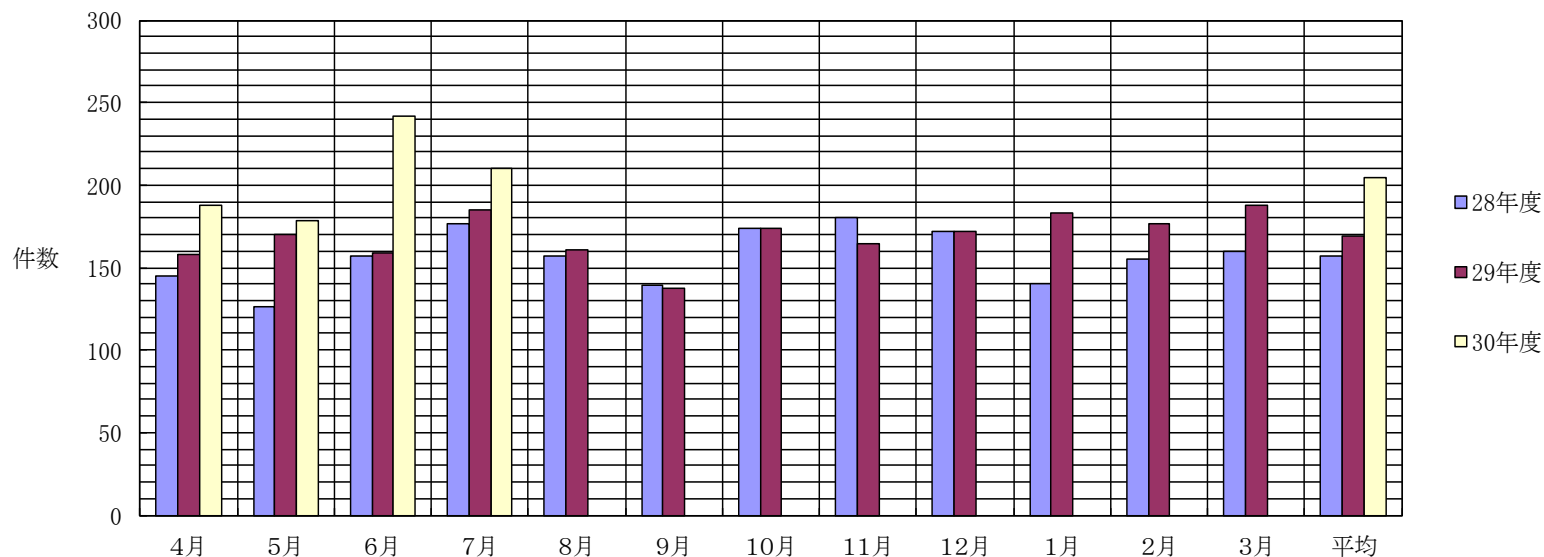
## 上田地域広域連合消防本部への救急患者受け入れについての連絡件数

	FAXによる連絡件数	
	平成29年度	平成30年度
4月	4 / 30日	4 / 30日
5月	2 / 31日	6 / 31日
6月	0 / 30日	9 / 30日
7月	0 / 31日	20 / 31日
合計	6 / 122日 (4.9%)	39 / 122日 (32.0%)

### 〈例文〉

標記につきまして、〇月××日現在、ICU、HCUのベッドは満床の状態となっており重症患者の搬送はご相談の上での受け入れ対応となりますので、ご協力の程、よろしくお願いたします。

## 24. 年度別・月別手術件数



	4月	5月	6月	7月	8月	9月	10月	11月	12月	1月	2月	3月	平均	合計
<b>28年度手術件数</b>	<b>145</b>	<b>126</b>	<b>157</b>	<b>177</b>	<b>157</b>	<b>139</b>	<b>174</b>	<b>180</b>	<b>172</b>	<b>140</b>	<b>155</b>	<b>160</b>	<b>156.9</b>	<b>1882</b>
麻醉別内訳	145	126	157	177	157	139	174	180	172	140	155	160	156.9	1882
麻醉(全麻)	91	69	104	103	87	75	100	108	108	82	96	96	93.3	1119
麻醉(全麻以外)	54	57	53	74	70	64	74	72	64	58	59	64	63.6	763
<b>29年度手術件数</b>	<b>158</b>	<b>170</b>	<b>159</b>	<b>185</b>	<b>161</b>	<b>137</b>	<b>174</b>	<b>164</b>	<b>172</b>	<b>183</b>	<b>177</b>	<b>188</b>	<b>169</b>	<b>2028</b>
麻醉別内訳	158	170	159	185	161	137	174	164	172	183	177	188	169	2028
麻醉(全麻)	88	98	82	108	93	88	89	97	83	98	97	109	94.2	1130
麻醉(全麻以外)	70	72	77	77	68	49	85	67	89	85	80	79	74.9	898
<b>30年度手術件数</b>	<b>188</b>	<b>178</b>	<b>242</b>	<b>210</b>									<b>204.5</b>	<b>818</b>
麻醉別内訳	188	178	242	210									204.5	818
麻醉(全麻)	119	92	144	137									123	492
麻醉(全麻以外)	69	86	98	73									81.5	326

+30    +8    +83    +25

+35.5

### 手術件数

	平成29年7月	平成30年7月	増減
外科	30	41	11
呼吸器外科	7	6	▲ 1
脳神経外科	8	11	3
整形外科	26	22	▲ 4
産婦人科	32	40	8
形成外科	8	8	0
泌尿器科	41	43	2
歯科	10	11	1
耳鼻咽喉科	11	16	5
乳腺内分泌外科	9	10	1
腎臓内科	3	2	▲ 1
その他			0
合 計	185	210	25

### ※4～7月累計分

	平成29年度	平成30年度	増減
	106	178	72
	22	18	▲ 4
	35	49	14
	96	86	▲ 10
	114	137	23
	23	33	10
	143	166	23
	33	42	9
	54	66	12
	30	33	3
	16	10	▲ 6
			0
	672	818	146

### カテ件数

心カテ	26	36	10
PCI	15	15	0
その他	10	6	▲ 4
合 計	51	57	6

	135	145	10
	59	67	8
	42	35	▲ 7
	236	247	11

# 平成30年度時間外緊急手術件数対前年度比較

診療科	4月		5月		6月		7月		合計		
	29'	30'	29'	30'	29'	30'	29'	30'	29'	30'	30' - 29'
内科											
神経内科											
消化器内科	3	4	2	4	2	8	4	6	11	22	11
循環器科		2	5		2	2	8	1	15	5	▲10
小児科						1	1	1	1	2	1
外科	1	10	3	9		18		7	4	44	40
呼吸器外科		1								1	1
整形外科		1	2	5	1	1	1	2	4	9	5
形成外科				1		1		2		4	4
脳神経外科	1	3	5	4	2	5	2	2	10	14	4
泌尿器科											
産科	5	8	8	8	11	10	13	16	37	42	5
婦人科	2		1	1	1	1	4	4	8	6	▲2
耳鼻咽喉科	1	1		6		2			1	9	8
歯科	2	2			2				4	2	▲2
合計	15	32	26	38	21	49	33	41	95	160	65