

飯山都市計画区域の変更について

平成 24 年 11 月 7 日提出
長野県都市計画審議会長

24 都第 279 号
平成 24 年 10 月 24 日

長野県都市計画審議会長 様

長 野 県 知 事

飯山都市計画区域の変更について

このことについて、都市計画法第 5 条第 6 項の規定において準用する同法第 5 条第 3 項の規定により、審議会の意見を求めます。

飯山都市計画区域の変更

計 画 書 (案)

(長野県指定)

飯山都市計画区域の変更

飯山都市計画区域を次のように変更します。

1 都市計画区域の名称

飯山都市計画区域

2 都市計画区域に含まれる土地の区域

別紙に記載

3 変更の理由

飯山市静間地区は、南北方向に国道 117 号と JR 飯山線が通り、東側を千曲川沿いの平坦な地形の農地に、西側を丘陵地に挟まれた地区で、現在は都市計画区域外となっています。

近年、国道 117 号バイパスの整備に伴い、地区内のバイパス周辺に沿道型商業施設や公共公益施設の開発・整備が進み、大規模な商業地が形成されています。

静間地区西部の丘陵地では、既存の集落地周辺に住宅地造成が行われるなど、居住地としても需要が高く、飯山市内で唯一僅かながら人口が増加している地区でもあります。また、平成 26 年度末の北陸新幹線飯山駅開業を控えて、新たな開発動向も予想されます。

上記のような状況から、今後も静間地区では無秩序な開発が懸念されているため、開発許可制度による秩序ある土地整備や建築物の形態制限、用途規制等を通じて適正な開発と土地利用の誘導を図り、地域固有の自然環境や生活環境を保全する必要があります。

また、現行の都市計画区域とは地理的にも連続し、日常生活圏も一体となっていることから、総合的かつ一体的に「整備・開発・保全」をする必要がある地区でもあります。

以上の状況や必要性を鑑み、居住環境の保全・誘導、都市的土地利用と農業との調和、景観の保全等を目的として、飯山都市計画区域を拡大して本地区を都市計画区域に編入するものです。

(別紙)

2 都市計画区域に含まれる土地の区域

平成 24 年 1 月 1 日現在における

長野県飯山市のうち次の区域

大字野坂田、木島及び南町

大字飯山

字上河原、蓮田、立石、堤下、楯ノ東、的場、中長峰、升ノ浦、土橋、田中、鷹飼、屋敷添、赤畑、回向、元宮、西田、寺ノ前、鶴巻、北町、田町、市ノ口、有尾、更川南端、坂井河原、祭神坂、黄金石、大道西、大池前、長者窪、黄金石上、須多ヶ峰、蟹沢、大沢、庚塚、雨池北、水上、狐平、深沢、鐘鋳場、天神堂河原、新町、新町裏、上長峰、上町、福寿町、本町、肴町、広小路、愛宕町、神明町、町ノ浦、下河原東端、向河原、野坂田河原、下河原桑園場、大道東沖、大道東、下河原、中河原、大池上、有尾割林、市ノ口割林及び下長峰の区域の全部及び上記の土地の区域に隣接又は介在する公有地

大字静岡 字土手外、土手根、並柳、米黒、金山、小屋解、北畑、松尾、町尻、郷谷、車清水、久根木、雲井、中町、田中、四本木、土常分、荒屋、下五位野及び五位野の区域の全部及び上記の土地の区域に隣接又は介在する公有地

字市ノ瀬のうち 1027-2、1027-4、1027-5、1027-6、1027-7、1028、1029-2、1030-2、1030-4、1031、1032、1033、1034、1035、1036-1、1036-2、1037、1038、1039、1040、1041、1042、1043-1、1043-2、1044-2、1045-2、1046-1、1046-2、1047-1、1048、1049-1、1049-2、1050-1、1050-2、1050-3、1050-4、1050-5、1052-4、1054、1055-1、1055-2、1055-3、1056、1057、1058、1059、1060、1061、1062-1、1062-2、1063、1064、1065、1066-2、1067-1、1067-2、1077-4、1079-2、1080-1、1080-2、1080-3、1080-4、1088、1090-2、1091-1、1091-2、1091-3、1092-1、1092-2、1093-1、1093-2、1094-1、1094-2、1094-3、1095-1、1095-2、1096-1、1096-2、1097-1、1097-2、1097-3、1097-4、1097-5、1098、1099、1100-1、1100-3、1100-4、1101-1、1101-2、1101-3、1101-4、1101-5、1101-6、1101-7、1101-8、1102、1103、1104、1105、1106、1107-1、1107-2、1107-3、1108-1、1108-2、1110-2、1111-1、1111-2、1111-3、1111-4、1111-5、1112-1、1112-2、1113-1、1113-2、1113-3、1114、1115、1116-1、1116-2、1117-1、1117-2、1118-1、1118-2、1119、1120-1、1121-1、1121-3、1121-4、1121-5、1121-6

字大久保のうち 1725-1、1725-2、1726-1、1726-2、1726-5、1726-6、1727-1、1727-2、1727-3、1733-1、1733-2、1734、1735-1、1735-2、1736-1、1737-1、1737-2、1737-3、1737-4、1738-1、1738-2、1738-3、1738-4、1739、1740、1741、1742、1743、1744 イ、1744 ロ、1745-1、1745-2、1746-1、1746-2、1747-1、1747-2、1748、1749、1750、1751、1752、1753-1、1753-2、1754-1、1754-2、1754-3、1755-1、1755-2、1756、1757、1758、1759、1760-1、1760-2、1761-1、1761-2、1761-3、1762、1763、1764-1、1764-2、1764-3、1764-4、1765、1766-1、1767、1769-1、1769-2、1769-3、1769-4、1769-5、1769-6、1770-1、1771-1、1772-1、1772-2、1773、1774-1、1774-2、1776-1、1776-2、1777-1、1777-3、1778-1、1778-2、1778-3、1778-4、1778-5、1779、1780、1781-1、1781-2、1781-3、1781-4、1781-5、1782-1、1783-1、1786-1、1786-2、1787、1788-1、1789-1、1789-2、1790、1791、1792-1、1792-2、

1793-1、1793-2、1794-2、1794-3、1794-4、1795-1、1795-2、1796-1、1796-5、1796-6、1796-7、1796-8、1797、1798-1、1798-2、1798-3、1798-4、1798-5、1799 イ、1799 ロ、1800-1、1800-2、1800-3、1800-4、1800-5、1801-1、1801-2、1801-3、1802-1、1802-2、1803-1、1803-2、1803-3、1804、1806 イ、1807、1808-1、1808-3、1808-4、1808-5、1809、1810、1811-1、1811-2、1812、1813-1、1813-2、1813-4、1814-1、1814-2、1815-1、1815-2、1815-5、1815-7、1815-9、1815-10、1816-1、1816-2、1817-1、1818-1、1818-3、1818-5、1820-1、1820-2、1820-3、1821、1822-1、1822-2、1823、1824、1825-1、1825-2、1825-3、1826、1827-1、1827-3、1828-1、1828-2、1829-1、1829-2、1830-1、1830-2、1831、832-1、1832-2、1833-1、1833-2、1833-3、1835-2、1836-1、1836-2、1837-1、1837-2、1837-3、1838-1、1838-2、1838-3、1839、1840-3、1844-1、1844-4、1844-5、1845-1、1845-2、1846、1847-1、1847-2、1848-1、1848-2、1849-1、1849-3、1850-1、1850-2、1851-1、1851-2、1852-1、1852-3、1852-4、1853、1854、1855、1856、1857、1858、1859、1860、1861、1863、1864、1865、1867-1、1867-2、1868、1869-1、1869-2、1869-3、1870-1、1870-2、1870-3、1871-1、1871-2、1871-3、1872、1873-1、1873-2、1876-1、1876-2、1877-1、1877-2、1877-3、1878-1、1878-2、1879-1、1879-2、1880-1、1880-2、1881-2、1883-1、1883-2、1884-1、1884-2、1884-3、1885、1886-1、1886-2、1886 ロ、1887、1888、1889、1890、1891、1892、1893、1894、1895、1896-1、1896-2、1896-3、1897-1、1897-2、1897 イ-3、1897 ロ、1898-1、1898-2、1899-1、1899-2、1899-3、1899-4、1900、1901、1902、1903-1、1903-2、1904-1、1904-2、1904-3、1904-4、1905、1906-1、1906-2、1907-1、1908、1909-1、1909-2、1910-1、1910-2、1911-1、1911-2、1912-1、1912-2、1913-1、1913-3、1914-1、1915-1、1915-3、1915-4、1915-5、1915-6、1916-1、1916-3、1917-1、1917-3、1917-5、1918-1、1918-2、1918-3、1919、1920-1、1920-2、1921-1、1921-2、1922、1923-1、1923-2、1924-1、1924-2、1924-3、1924-4、1924-5、1924-6、1924-7、1925-1、1925-2、1926-1、1926-2、1927、1928-1、1928-2、1928-3、1928-4、1928-7、1928-9、1928-10、1929-1、1929-4、1930-2、1930-5、1930-6、1930-7、1930-8、1931、1932-1、1932-2、1935-1、1935-4、1935-5、1936-1、1936-3、1937-1、1937-2、1938-1、1939-1、1939-2、1939-3、1939-4、1940-1、1940-2、1940-3、1941-1、1941-3、1941-4、1942-1、1942-3、1942-4、1943-1、1943-2、1943-3、1943-4、1943-6、1943-7、1943 イ - 2、1944-1、1944-3、1945

字宮下のうち 2399、2400、2401-1、2401-2、2402-1、2402-2、2402-3、2402-4、2403、2404-1、2404-2、2405、2406、2407、2408、2409、2410、2411、2412-1、2413-1、2413-4、2413-5、2414、2415、2416、2417、2418、2419、2420-1、2420-2、2421-1、2421-2、2422-1、2422-2、2423、2424-1、2424-2、2425、2426、2427、2428、2429、2430、2431-1、2431-2、2432-1、2432-2、2432-3、2433-1、2433-2、2434-1、2434-2、2436-1、2436-2、2437、2438-1、2438-2、2448、2449-1、2449-2、2449-3、2450-1、2450-3、2450-4、2451-1、2451-2、2451-3、2452-1、2452-2、2452-3、2453-1、2453-2、2454-1、2454-2、2455-1、2455-2、2455-3、2456-1、2456-2、2457-1、2457-2、2476-1、2476-2、2476-3、2477-1、2477-2、2478、2479-1、2479-2、2479-3、2435-1、2435-2、2435-3

字法花寺のうち 3377-1、3377-2、3377-3、3377-4、3377-5、3377-6、3379-1、3379-2、3379-3、3387、3388-1、3388-2、3388-3、3389-1、3389-2、3389-3、3390-1、3390-2、3439-2、3439-3、

3439-4、3439-6、3441-1、3441-2、3441-3、3441-4、3441-5、3441-6、3443-1、3443-2、
3443-3、3443-6、3459-1

字上五位野のうち 2868、 2869-1、 2870、 2871-1、 2872、 2873-1、 2876-1、 2876-2、 2876-3、
2876-4、 2879、 2896、 2897-1、 2898、 2900-2、 2900-3、 2901、 2902-1、 2902-2、 2903、 2904、
2912、 2913-1、 2913-2、 2925、 2926-1、 2926-2、 2927-1、 2927-2、 2927-3、 2928-1、 2928-2、
2929-1、 2929-2、 2930-1、 2930-2、 2930-3、 2931-1、 2931-2、 2932-1、 2932-2、 2933、
2934-1、 2934-3、 2935-1、 2935-2、 2935-3、 2935-4、 2935-5、 2935-6、 2935-9、 2936-1、
2936-3、 2944-1、 2944-2、 2944-3、 2944-4、 2944-5、 2944-6、 2945-1、 2945-2、 2945-3、
2946-1、 2946-2、 2946-3、 2946-4、 2947-1、 2947-2、 2947-3、 2947-4、 2947-5、 2947-6、
2990-1、 2990-2、 2990-5 の区域の全部及び上記の土地の区域に隣接又は介在する公有地

大字蓮 字塚本、田中、北原、羽場下の区域の全部及び上記の土地の区域に隣接又は介在する公有地
字南原のうちの 315-3、315-4、315-6、315-8、316-1、316-2、317-1、317-2、317-3、317-4、
317-5、318-1、318-2、 318-3、318-4、319-1、319-2、320-1、320-2、320-3、320-4、320-5、
321-1、321-2、321-3、 321-4、322-2、324-2、327-2、327-3、327-4、328-1、328-2、328-3、
329-1、329-2、329-3、 329-4、330-1、330-2、330-3、331-1、331-2、332-1、332-3、333-1、
333-3、333-4、333-5、 333-8、333-9、334-7、334-8、334-9、336-3、336-4、336-5、337-1、
337-2、338-1、338-2、 339-1、339-2、340-1、340-2、340-3、340-4、340-5、340-6、340-7、
340-8、340-9、340-10、341-2、341-3、341-4、341-5、342-1、342-2、342-3、342-4、342-5、
342-6、343-2、347-7、350-1、350-2、350-3、350-4、351-2、351-3、358-1、358-2、358-4、
358-5、358-6、358-7、359-1、359-2、359-4、359-5、359-6、359-7、360、361、362-1、362-2、
362-4、362-5、362-6、362-7、363-1、363-2、363-3、363-4、363-5、364-1、364-3、367-1、
367-2、367-3、367-5、368-1、368-2、373-2、373-3、374-2、374-3、375-2、375-3、375-4、
375-5、376-2、376-3、376-4、376-5、376-6、388-2、388-3、388-4、389-2、389-3、389-4、
390、390-1、390-2、390-3、390-4、391-1、391-2、391-3、391-4、391-5、392-1、392-2、
392-3、392-4、392-5、 393-1、393-2、394-1、394-2、410、411、412、413、414、415-1、
415-2、415-3、416-1、416-4、416-5、416-6、416-7、419、420-2、420-4、420-5、420-6、
421-2、421-4、421-5、421-6、422-1、422-2、422-3、422-5、422-6、422-7、423-1、423-4、
423-5、423-6、423-7、423-8、423-イ、424-イ、463-1、464-1、464-2、464-3、465-1、
465-2、466-1、466-2、466-3、466-4、466-5、466-6、467-1、467-2、467-3、468-1、468-2、
469-1、469-2、469-4

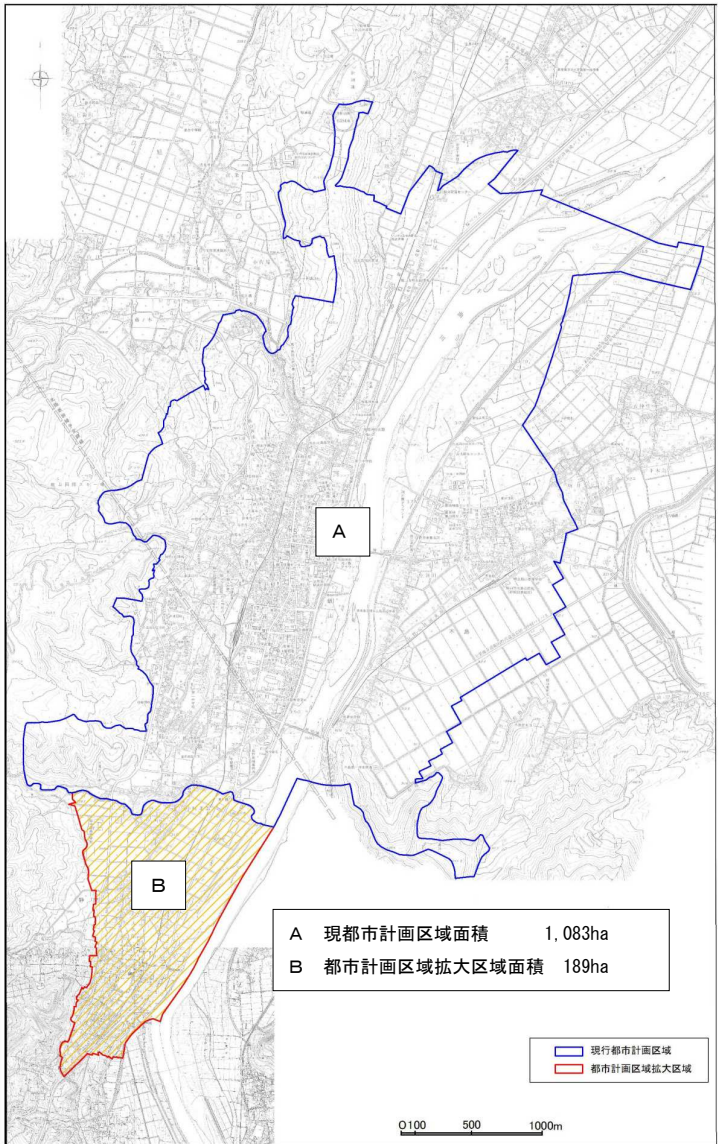
字北野のうち 782、783、784、785、786、787

字西北野のうち 826-3、826-4、827-2

字道源沢のうち 5054-4、5057-2、5057-3、5058-1、5058-4、5058-5、5059-1、5059-2、5060-1、
5060-2、5061-1、5061-2、5062-1、5062-2、5062-3、5063-2 の区域の全部及び上記の土
地の区域に隣接又は介在する公有地

位置図及び区域図

市町村名：長野県飯山市



(参考)都市計画の策定の経緯の概要

飯山都市計画区域の変更

| 事 項 | 時 期 | 備 考 |
|-------------------------|-------------------|-----|
| 関 東 地 方 整 備 局 長 事 前 協 議 | 平 成 24 年 8 月 3 日 | |
| 飯 山 市 長 の 意 見 聴 取 | 平 成 24 年 9 月 21 日 | |
| 長 野 県 都 市 計 画 審 議 会 | 平 成 24 年 11 月 7 日 | |
| 国 土 交 通 大 臣 同 意 | 平 成 年 月 日 | |
| 公 告 | 平 成 年 月 日 | |