

議第 1 号

茅野都市計画下水道の変更について

平成27年(2015年)11月11日提出
長野県都市計画審議会長

27都第290号
平成27年(2015年)10月28日

長野県都市計画審議会長 様

長 野 県 知 事

茅野都市計画下水道の変更について

このことについて、都市計画法第21条第2項の規定において準用する同法第18条第1項の規定により、次のように審議会に付議します。

茅野都市計画下水道の変更

(長 野 県 決 定)

計 画 書

平成 27 年度

長 野 県

茅野都市計画下水道の変更（長野県決定）

白樺湖特定環境保全公共下水道を廃止する。

理 由

白樺湖特定環境保全公共下水道は、白樺湖周辺（白樺湖地区及び車山地区）の水質保全のため、一部事務組合である白樺湖下水道組合を設立し茅野市（333.9ha）と立科町（68.4ha）を排水区域として、昭和50年度に事業着手し昭和56年3月から浄化センターの稼働をはじめ、水質保全を進めてまいりました。

今回の変更は、単独処理区としていた白樺湖特定環境保全公共下水道を諏訪湖流域下水道に編入するため排水区域及び処理場を廃止し、汚水処理の効率化を図るものです。

茅野都市計画下水道の変更（長野県決定）
新 旧 対 照 表

新

旧

1 下水道の名称

廃止する下水道

白樺湖特定環境保全公共下水道

2 排水区域

廃止

名 称	面 積	備 考

「区域は総括図表示のとおり」

3 下水管渠

廃止

名 称	位 置		区 域		備 考
	起 点	終 点	管径又は巾員	延長	

「幹線管渠の位置及び区域は計画図表示のとおり」

4 ポンプ施設

廃止

名 称	位 置	敷地面積	備 考

「位置及び区域は計画図表示のとおり」

5 処理施設

廃止

名 称	位 置	敷地面積	備 考

「位置及び区域は計画図表示のとおり」

1 下水道の名称

白樺湖特定環境保全公共下水道

2 排水区域

名 称	面 積	備 考
白樺湖特定環境保全公共下水道	汚水 約 402ha 雨水 約 402ha	茅野都市計画区域 立科町 334ha 計 68ha 402ha

「区域は総括図表示のとおり」

3 下水管渠

名 称	位 置		区 域		備 考
	起 点	終 点	管径又は巾員	延長	
(1) 汚水					
白樺湖 1 号幹線	茅野市北山字山鳥居	茅野市北山字本道	0.6m～0.35m	約 2,570m	
放流管渠	茅野市北山字山鳥居	茅野市北山字山鳥居	0.8m～0.6m	約 120m	

「幹線管渠の区域は計画図表示のとおり」

4 ポンプ施設

名 称	位 置	敷地面積	備 考
白樺湖北中継ポンプ場	立科町大字芦田字八ヶ野	約 300 m ²	能力 0.84 m ³ /分・日
白樺湖南中継ポンプ場	茅野市北山字本道	約 360 m ²	能力 4 m ³ /分・日

「位置及び区域は計画図表示のとおり」

5 処理施設

名 称	位 置	敷地面積	備 考
白樺湖汚水処理場	茅野市北山字山鳥居及び字本道	約 20,000 m ²	処理能力 (日最大) 9,400 m ³ /日

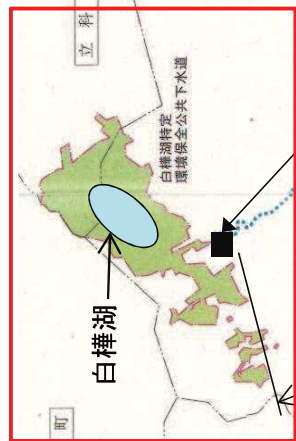
「位置及び区域は計画図表示のとおり」

都市計画策定の経緯の概要

茅野都市計画下水道（長野県決定）の変更

事 項	時 期	備 考
地 元 説 明	平成26年2月6日（木） 平成26年3月6日（木）	白樺湖地区（茅野市） 車山地区（茅野市）
長 野 県 知 事 事 前 協 議	平成27年6月11日（木）	
長 野 県 知 事 事 前 協 議 回 答	平成27年6月30日（火）	
公 聴 会 開 催 の 公 告	平成27年7月7日（火）	
素 案 の 閲 覧	平成27年7月13日（月）～ 平成27年7月31日（金）	
公 聴 会	平成27年8月9日（日）	公述の申出がなかったため中止
長 野 県 知 事 申 出 （法第15条の2第1項）	平成27年8月13日（木）	
長 野 県 知 事 回 答	平成27年8月17日（月）	
都市計画（変更）案の作成	平成27年8月13日（木）	
長野県から計画案意見照会	平成27年9月17日（木）	
茅 野 市 都 市 計 画 審 議 会	平成27年9月24日（木）	
市 町 村 意 見 回 答	平成27年9月25日（金） 平成27年9月25日（金）	茅野市 立科町
都市計画（変更）案の公告	平成27年10月8日（木）	
都市計画（変更）案の縦覧	平成27年10月9日（金）～ 平成27年10月22日（木）	意見書の提出なし
長野県都市計画審議会審議	平成27年11月11日（水）	
都 市 計 画 決 定 告 示	平成27年11月下旬	

諏訪湖流域下水道計画図



白樺湖

白樺湖特定環境保全公共下水道
白樺湖浄化センター

茅野市施工
L=6km

長野県施工
L=11km

白樺湖幹線

諏訪湖

諏訪湖流域下水道
豊田終末処理場

流域下水道幹線管渠

種別	幹線名	管径φ300mm		延長(m)	概要
		最小	最大		
河川幹線	湖沼幹線	900	2,400	1,161.0	下諏訪ポンプ場
	茅野幹線	900	1,500	6,330	
	中央幹線	450	1,350	12,490	
	西山幹線	400	1,000	1,240	
	富士見幹線	600	600	5,420	
上流幹線	上流幹線	800	1,000	6,730	
	上流幹線	1,000	1,000	750	
	白樺湖幹線	450	1,000	10,810	
幹線延長		計		55,350	
放流幹線	放流幹線その1	計		4,300	第1放流ポンプ場
	放流幹線その2	計		4,310	第2放流ポンプ場

諏訪湖流域下水道計画図									
種別	着手年度	計画開始年度	行政区域	計画区域	面積(km ²)	計画人口(人)	計画人口密度(人/km ²)	計画人口率(%)	計画人口率(%)
市町村	昭和49年	昭和49年	茅野市	茅野市	8,514	51,833	20.3	49,500	25.2
町	昭和48年	昭和48年	下諏訪町	下諏訪町	10,991	50,001	22.5	53,300	28.2
市	昭和49年	昭和49年	茅野市	茅野市	26,588	420	56,827	55,810	29.5
町	昭和49年	昭和49年	下諏訪町	下諏訪町	6,690	975	7.1	21,361	10.8
市	昭和49年	昭和49年	茅野市	茅野市	18,398	244	30	2,772	15
町	昭和49年	昭和49年	下諏訪町	下諏訪町	4,323	311	4.2	7,859	37
市	昭和49年	昭和49年	茅野市	茅野市	55,344	7,859	100.0	184,160	100.0

※行政区域図と行政区画人口は白樺湖特定環境保全公共下水道計画図を基にした数値

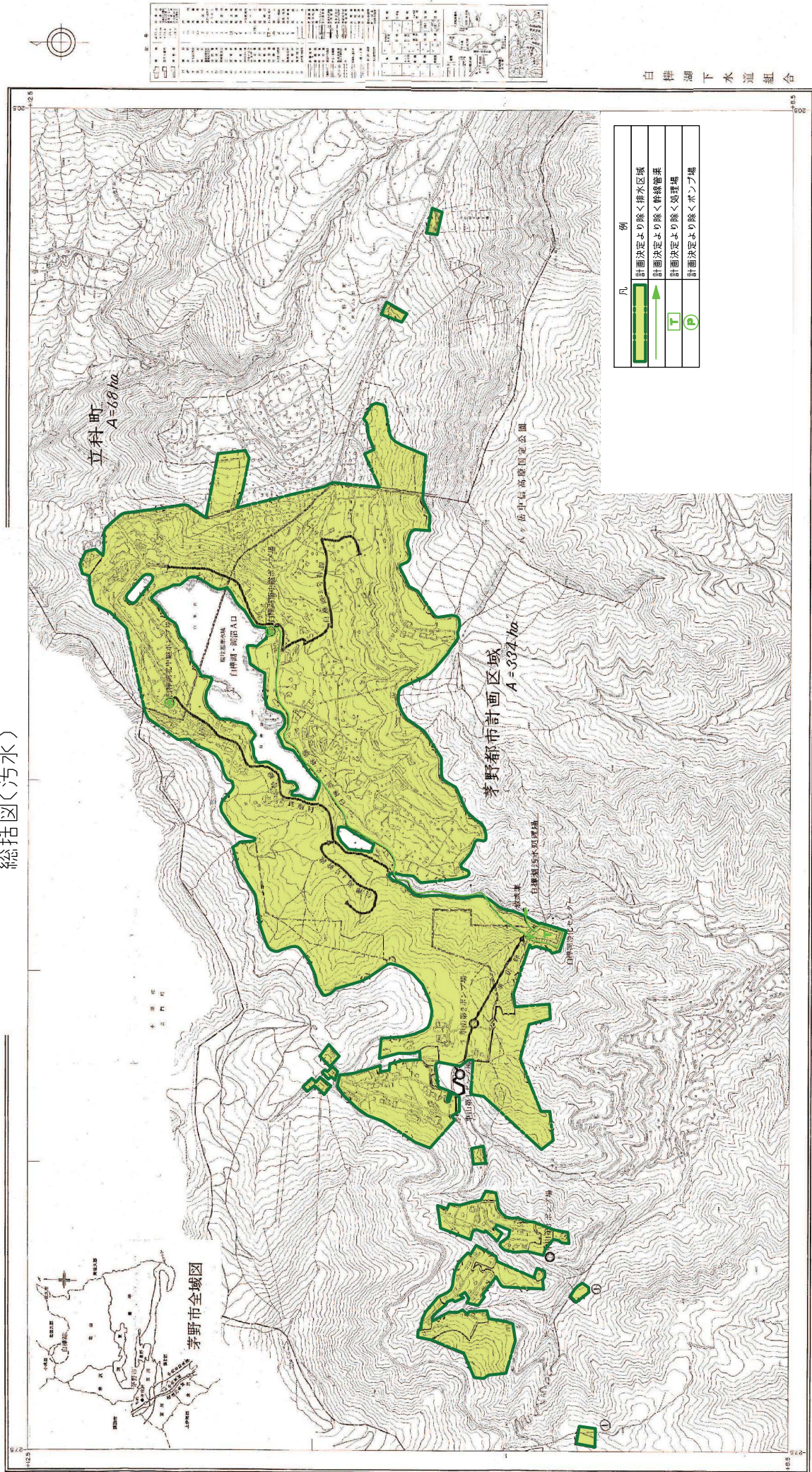
計画日最大汚水量(m ³ /日)	
種別	数値
家庭	78,973
工場	19,000
温泉	8,130
観光	17,439
内訳	4,625
別荘	8,824
別荘	3,990
地下水	14,173
合計	137,715

平成25年3月31日現在

凡例	行政区域	計画処理区域	処理分区域	利用開始区域	流域幹線	茅野市施工	終末処理場	中継ポンプ	管渠公設下水管渠	マンホール設置点	管渠よ流量計	一級河川	中央自動車道
----	------	--------	-------	--------	------	-------	-------	-------	----------	----------	--------	------	--------

茅野都市計画下水道の変更（長野県知事決定）

総括図（汚水）



茅野都市計画下水道の変更（長野県知事決定）

総括図（雨水）

