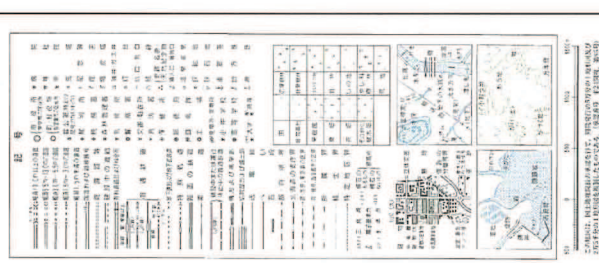

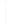




2-1 自然公園区域図

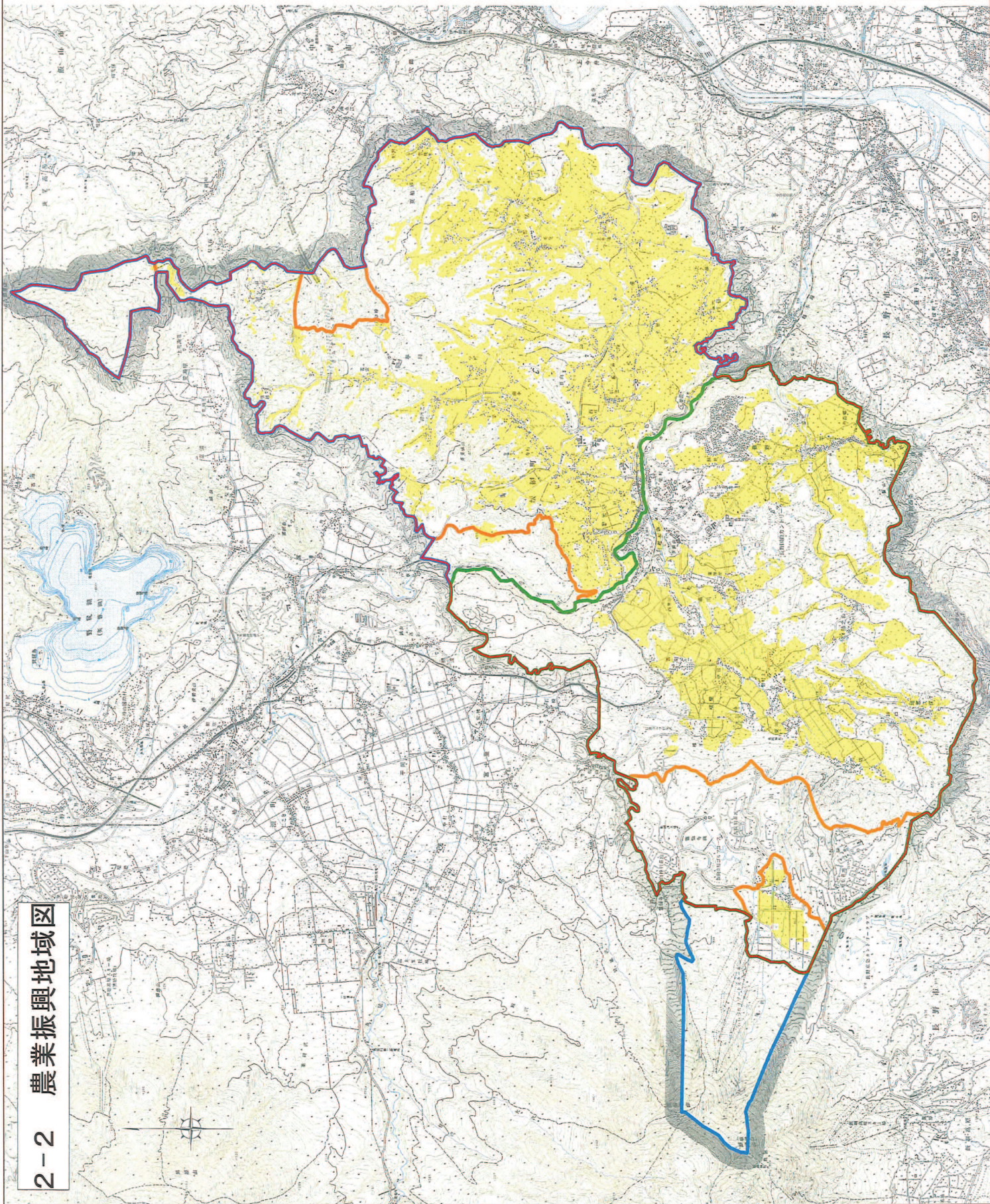
妙高戸隠連山国立公園



| 行政界 | 都市計画区域(変更前) | 都市計画区域(変更後) | 自然公園 |
|---|---|---|---|
|  |  |  |  |

| | | | | |
|--------------|-----|---------|----------|---------|
| 飯綱町 | 2-1 | 自然公園区域図 | | |
| | | | | |
| 地形図の 測量地点 | 縮尺 | | 1:52,000 | 平成25年1月 |

2-2 農業振興地域図



2-2 農業振興地域図

2-2 農業振興地域図

2-4 その他国土交通大臣
の定める地域の区域を示す図面

特定地域
その他

| | | | | | | | | | | |
|-----|-------------|-------------|-----------|-----------|-----------|-------|---------|---------|----------|----|
| 行政界 | 都市計画区域(変更前) | 都市計画区域(変更後) | 水源地かん養保安林 | 土砂流出防護保安林 | 土砂崩壊防護保安林 | 砂防指定地 | 急傾斜指定区域 | 土石流指定区域 | 地すべり指定区域 | 河川 |
|-----|-------------|-------------|-----------|-----------|-----------|-------|---------|---------|----------|----|

| | | |
|--------------|-----|-----------------------------|
| 飯綱町 | 2-4 | その他国土交通大臣の定める 地域の区域を示す図面 |
| 縮尺 | | 1:52,000 |
| 地形図の 測図時点 | | 平成25年1月 |

3-1 都市計画区域における人口の現況及び推移

○飯綱都市計画区域変更対照表

| 区分 | 行政区域 | 都市計画区域 |
|----------------|--------|--------|
| 面積 (ha) | 7,500 | 7,090 |
| 人口 (人) | 11,865 | 11,865 |
| ha当たり人口 (人/ha) | 1.58 | 1.67 |

資料：行政区域人口は「平成22年国勢調査人口」

○人口調査

(単位：人)

| 飯綱都市計画 市町村名 | 年度 | 総人口 | | | 就業人口 | | | | | 都市計画区域人口 | | | | 備考 |
|----------------|----|--------|--------|--------|--------|------------------|------------------|------------------|------------------|----------|--------|--------|--------|--------|
| | | 平成17年 | 平成22年 | 平成27年 | 平成32年 | 平成17年 (2005年) | 平成22年 (2010年) | 平成27年 (2015年) | 平成32年 (2020年) | 平成17年 | 平成22年 | 平成27年 | 平成32年 | |
| 飯綱町 | | 12,504 | 11,865 | 11,212 | 10,550 | 1次 | 2,005 | 1,717 | 1,624 | 1,476 | 12,504 | 11,865 | 11,212 | 10,550 |
| | | | | | | 2次 | 1,816 | 1,549 | 1,420 | 1,224 | | | | |
| | | | | | | 3次 | 3,625 | 3,478 | 3,828 | 3,976 | | | | |
| | | | | | | 計 | 7,446 | 6,744 | 6,872 | 6,676 | | | | |

資料：「国勢調査・日本の地域別将来推計人口（平成25年3月推計）」

3-2 都市計画区域における土地利用の現況及び推移

市町村名：長野県 飯綱町

| (単位:ha) | | | | | | | | | | | | | | | | | | | | | | | | | | | | | | | | | |
|---------|--|--|--|--------|--------|---------|---------|-------|---------|---------|-------|------|-------|-------|---------|-------|--------|----------|---------|---------|---------|----------|------|--------|--|----|--|----|--|-----|--|------|--|
| 市 | | | | 自然地的土地 | | | | 利用 | | | | 都市的土 | | | | 地 | | 利用 | | (注2) | | | | | | | | | | | | | |
| 市街地区分 | | | | 農地 | | 山地 | | 水 | | その他自然 | | 小計 | | 住宅地 | | 小計 | | 公共・公益用地 | | 交通施設用地 | | その他の施設用地 | | その他の空地 | | 小計 | | 合計 | | 可住地 | | 非可住地 | |
| | | | | 田 | 畑 | 小計 | 山林 | 水面 | その他 | 小計 | 住宅用地 | 商業用地 | 工業用地 | 小計 | 公共・公益用地 | 道路用地 | 交通施設用地 | その他の施設用地 | その他の空地 | 小計 | 合計 | 可住地 | 非可住地 | | | | | | | | | | |
| (旧)牟礼村 | | | | 386.1 | 532.6 | 918.7 | 1,563.4 | 95.6 | 2,681.7 | 361.0 | 21.8 | 21.7 | 404.5 | 65.4 | 260.9 | 18.0 | 143.2 | 892.0 | 3,573.7 | 3,008.0 | 565.7 | | | | | | | | | | | | |
| (旧)三水村 | | | | 556.7 | 730.3 | 1287.0 | 1,391.2 | 91.6 | 3,082.9 | 118.2 | 2.3 | 15.6 | 136.1 | 35.7 | 248.6 | 3.5 | 9.8 | 433.7 | 3,516.6 | 2,821.8 | 694.8 | | | | | | | | | | | | |
| 都市域計画計 | | | | 942.8 | 1262.9 | 2205.7 | 2954.6 | 187.2 | 5,764.6 | 479.2 | 24.1 | 37.3 | 540.6 | 101.1 | 509.5 | 21.5 | 153.0 | 1325.7 | 7,090.3 | 5,829.8 | 1,260.5 | | | | | | | | | | | | |
| 都市域計画計外 | | | | | | 0.0 | 365.9 | | 365.9 | | | | 0.0 | | | | 43.8 | 43.8 | 409.7 | 409.7 | | | | | | | | | | | | | |
| 合計 | | | | 942.8 | 1262.9 | 2,205.7 | 3,320.5 | 187.2 | 417.1 | 6,130.5 | 479.2 | 24.1 | 37.3 | 540.6 | 101.1 | 509.5 | 21.5 | 196.8 | 1369.5 | 7,500.0 | 6,239.5 | 1,260.5 | | | | | | | | | | | |

平成27年4月時点

注1)「公共・公益用地」は土地利用現況図の「公益施設用地」と「公共空地」の合計。

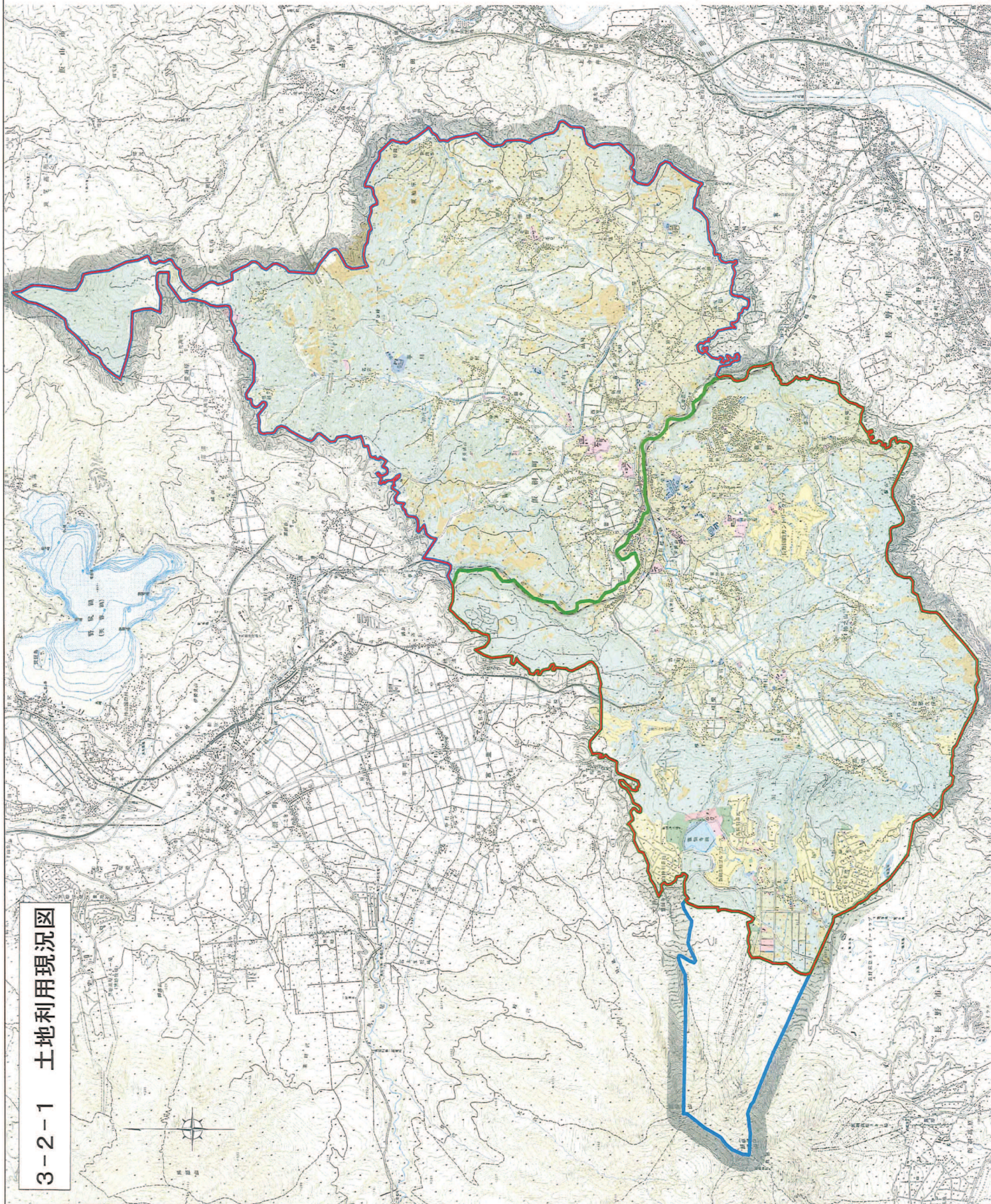
注2)非可住地域は、以下の通りとする。

「水面」、「その他の自然地」、「商業用地」の内で敷地面積1ha以上の大規模施設用地、「公共・公益用地」、「道路用地」、「交通施設用地」、「その他公的施設用地」。

これらのほか、土地利用状況に関係なく全ての工業専用地域。

3-2-1 土地利用現況図

3-2-1 土地利用現況図



3-2-1 土地利用現況図

3-2-1 土地利用現況図

3-2-1 土地利用現況図

3-2-1 土地利用現況図