

議第4号

駒ヶ根都市計画道路の変更について

平成27年6月4日提出  
長野県都市計画審議会長

---

27都第90号  
平成27年5月21日

長野県都市計画審議会長 様

長 野 県 知 事

駒ヶ根都市計画道路の変更について

このことについて、都市計画法第21条第2項の規定において準用する同法第18条第1項の規定により、次のように審議会に付議します。

## 駒ヶ根都市計画道路の変更（長野県決定）

都市計画道路中 3・5・19 号宮田栗林線を次のように変更する。

種 別	名 称		位 置			区 域	構 造				備 考
	番 号	路線名	起 点	終 点	主 な 経過地	延長	構造 形式	車線 の数	幅 員	地表式の 区間にお ける鉄道 等との交 差の構造	
幹 線 街 路	3・5・19	宮田栗林 線	宮田村 3528 番地	宮田村 3284 番地	仲町 交差点	約 678m	地表式	2 車線	12m	幹線街路 と平面交 差 1 か所	

「区域及び構造」は計画図表示のとおり

### 理 由

当該路線に交差する都市計画道路 3・5・18 号中越北線の変更に伴い、一部区域を変更するものである。

併せて、起点、終点の地番の変更及び都市計画法施行令の一部を改正する政令（平成 10 年政令第 331 号）及び都市計画法施行規則の一部を改正する省令（平成 10 年建設省第 37 号）に基づき、車線数を決定する。

新旧対照表

(旧)

種別	名 称		位 置			区域	構 造				備考
	番号	路線名	起 点	終 点	主 な 経過地	延長	構造 形式	車線 の数	幅員	地表式の 区間にお ける鉄道 等との交 差の構造	
幹線 街路	3・5・19	宮 田 栗 林線	宮田村 3374 番地	宮田村 162 番地	仲町	約 680m	地表式		12m	幹線街路 と平面交 差 1 か所	

(新)

種別	名 称		位 置			区域	構 造				備考
	番号	路線名	起 点	終 点	主 な 経過地	延長	構造 形式	車線 の数	幅員	地表式の 区間にお ける鉄道 等との交 差の構造	
幹線 街路	3・5・19	宮 田 栗 林線	宮田村 3528 番地	宮田村 3284 番地	仲町 交差点	約 678m	地表式	2車線	12m	幹線街路 と平面交 差 1 か所	

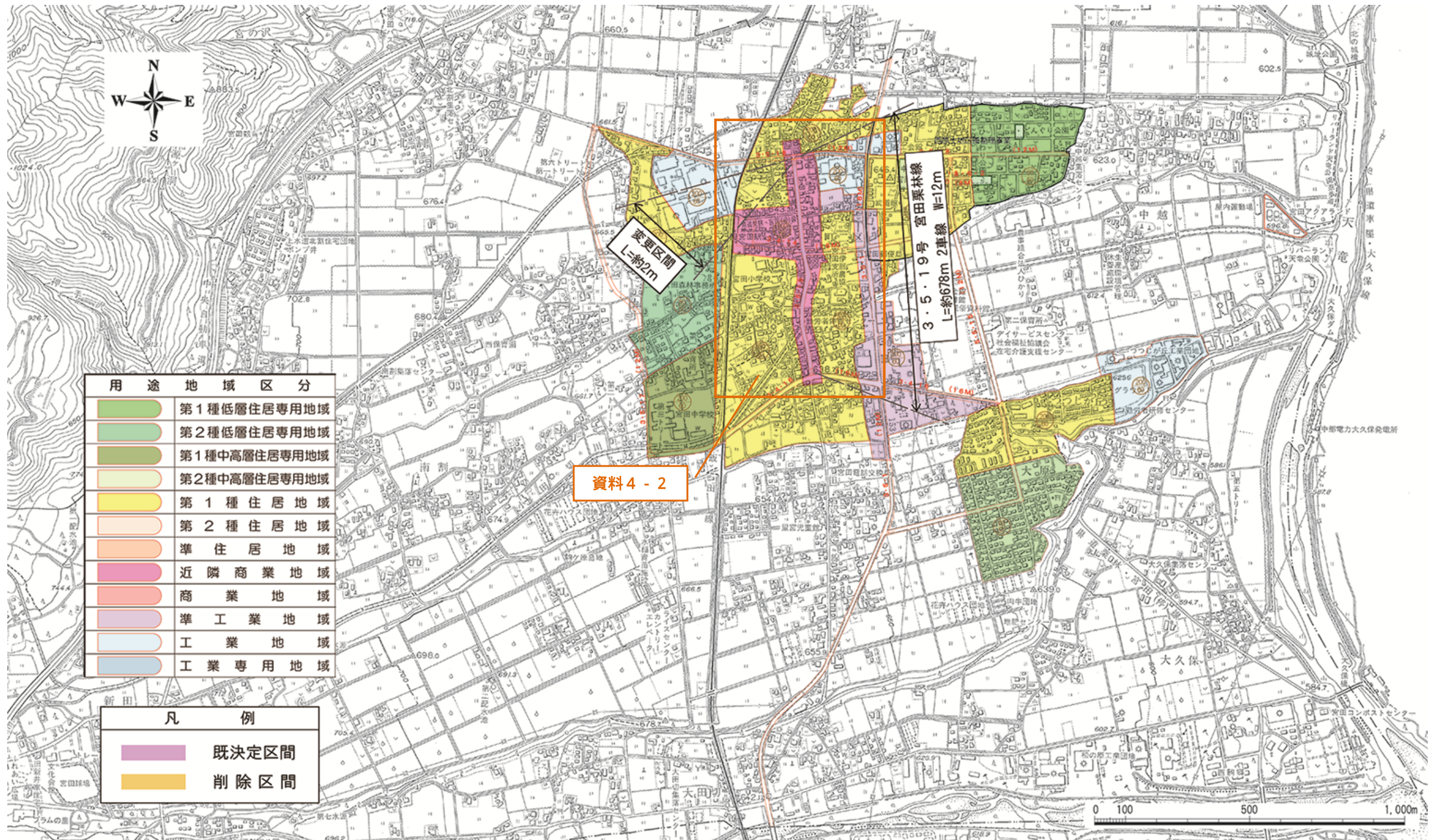
## 変更理由書

宮田村の都市計画道路 3・5・18 中越北線の都市計画変更に伴い、交差する都市計画道路 3・5・19 宮田栗林線を変更する。

また、起点、終点の地番の変更及び都市計画法施行令の一部を改正する政令（平成 10 年政令第 331 号）及び都市計画法施行規則の一部を改正する省令（平成 10 年建設省第 37 号）に基づき、車線数を決定する。



駒ヶ根都市計画道路の変更総括図（長野県決定）





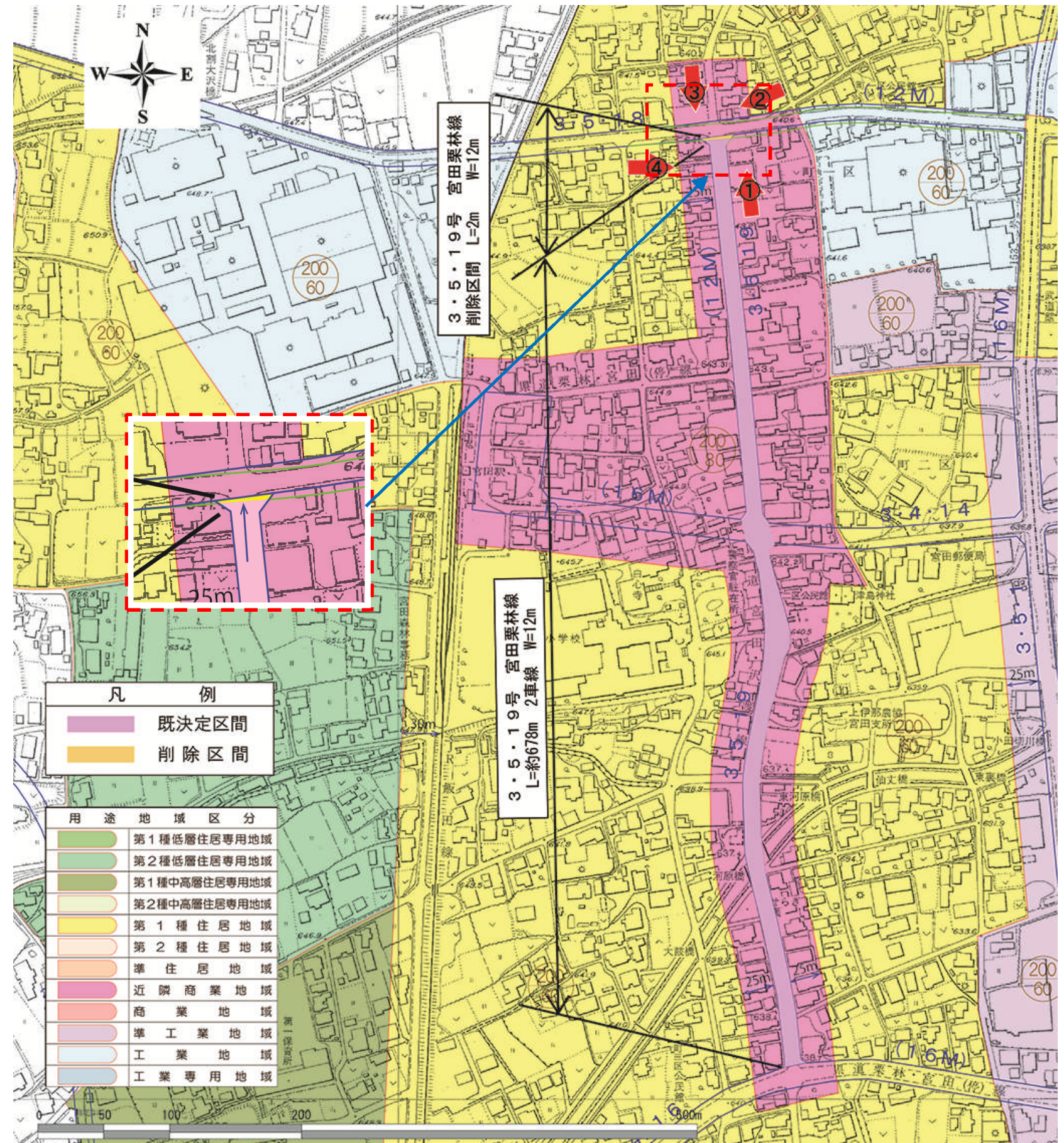
## 駒ヶ根都市計画道路の変更 計画図（長野県決定）3・5・19 宮田栗林線

駒ヶ根都市計画道路3・5・19号宮田栗林線の変更について

## 変更理由

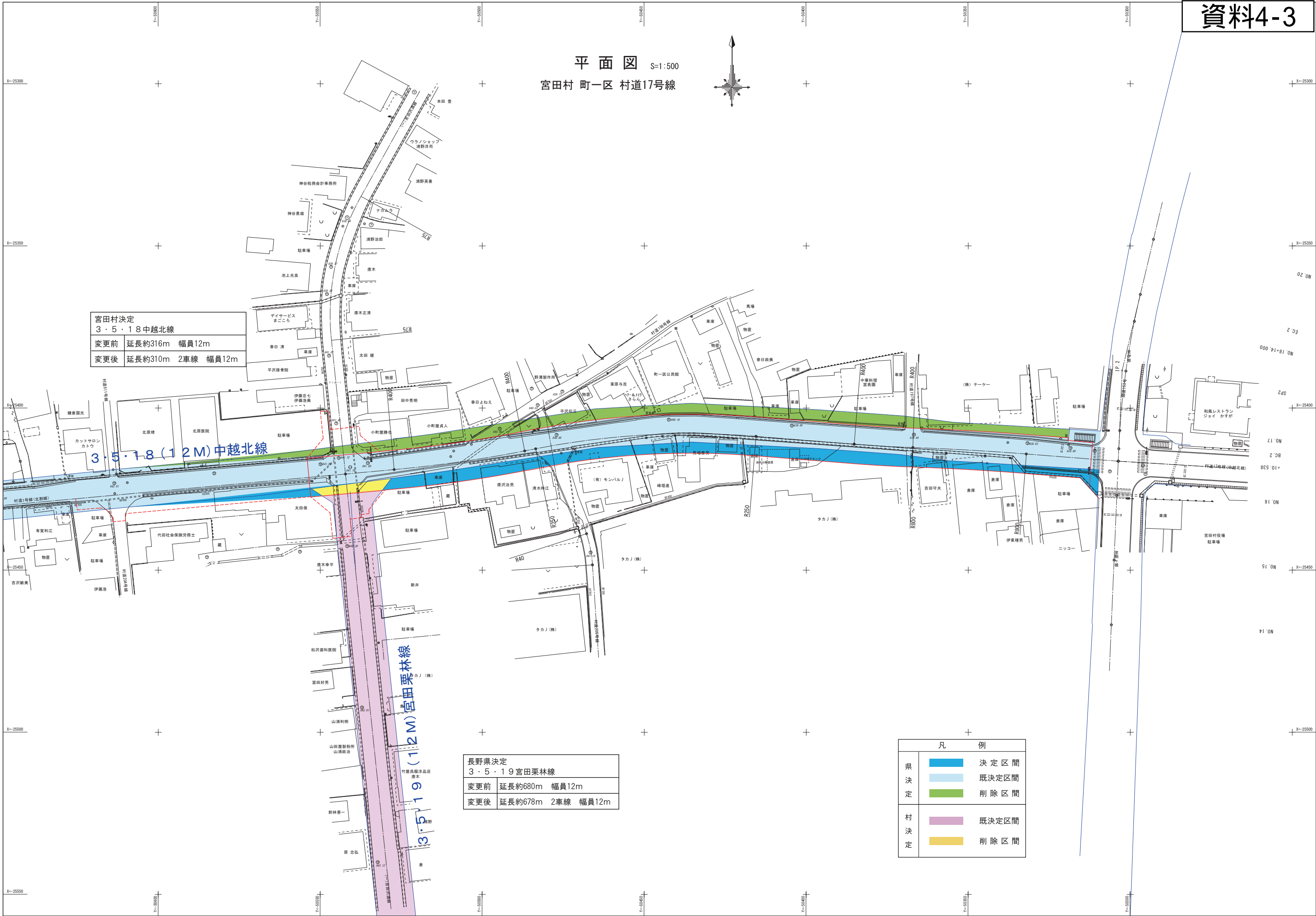
宮田村の都市計画道路3・5・18中越北線の都市計画変更に伴い、交差する都市計画道路3・5・19宮田栗林線を変更する。

また、起点及び終点の地番の変更と、あわせて車線数を決定したい。





平面図 S=1:500  
宮田村 町一区 村道17号線



宮田村決定
3・5・18中越北線
変更前 延長約316m 幅員12m
変更後 延長約310m 2車線 幅員12m

長野県決定
3・5・19宮田栗林線
変更前 延長約680m 幅員12m
変更後 延長約678m 2車線 幅員12m

凡 例	
県決定	<span style="display:inline-block; width:15px; height:10px; background-color:blue;"></span> 決定区間
	<span style="display:inline-block; width:15px; height:10px; background-color:lightblue;"></span> 既決定区間
	<span style="display:inline-block; width:15px; height:10px; background-color:green;"></span> 削除区間
村決定	<span style="display:inline-block; width:15px; height:10px; background-color:purple;"></span> 既決定区間
	<span style="display:inline-block; width:15px; height:10px; background-color:yellow;"></span> 削除区間

## 都市計画の策定の経緯の概要

駒ヶ根都市計画道路の変更（長野県決定）

（ 3 ・ 5 ・ 19 号宮田栗林線 ）

事 項	時 期	備 考
変更案の申出 （都市計画法第 15 条 2 第 1 項）	平成 26 年 12 月 22 日（月）	公述の申し出がなかったため中止
地元説明	平成 27 年 1 月 21 日（水）	
公聴会開催の公告	平成 27 年 2 月 19 日（木）	
素案の閲覧	平成 27 年 2 月 19 日（木）～ 平成 27 年 3 月 13 日（金） （3 週間）	
公聴会 （都市計画法第 16 条第 1 項）	平成 27 年 3 月 15 日（日）	
計画案の公告 （都市計画法第 17 条第 1 項）	平成 27 年 4 月 13 日（月）	
市町村への意見徴取 （都市計画法第 18 条第 1 項）	平成 27 年 3 月 30 日（月）	
計画案の縦覧 （都市計画法第 17 条第 1 項）	平成 27 年 4 月 13 日（月）～ 平成 27 年 4 月 27 日（月） （2 週間）	
市町村意見聴取回答	平成 27 年 5 月 27 日（水）	
長野県都市計画審議会 （都市計画法第 18 条第 1 項）	平成 27 年 6 月 4 日（木）	
決定告示 （都市計画法第 20 条第 1 項）	平成 27 年 7 月上旬（予定）	意見書の提出なし