

議第5号

安曇野都市計画公園の変更について

平成27年2月5日提出  
長野県都市計画審議会長

---

26都第414号  
平成27年1月22日

長野県都市計画審議会長 様

長野県知事

安曇野都市計画公園の変更について

このことについて、都市計画法第21条第2項の規定において準用する同法第18条第1項の規定により、次のように審議会に付議します。

## 安曇野都市計画公園の変更

9・6・1号 アルプスあづみの公園

計画案

長野県

安曇野都市計画公園の変更（長野県決定）

安曇野都市計画公園中 9・6・1 号アルプスあづみの公園を次のように変更する。

種 別	名 称		位 置	面 積	備 考
	番 号	公 園 名			
広域公園	9・6・1	ア ル プ ス あづみの公園	安曇野市穂高牧 安曇野市穂高柏原 安曇野市堀金烏川 地内	約100.0ha	

「区域は計画図表示のとおり」

理由

公園外縁部の園路の計画の確定等に伴い、公園区域の変更を行うものである。  
（面積約 6.4ha の増）

## 変 更 理 由 書

### 安曇野都市計画公園 9・6・1号アルプスあづみの公園

国営アルプスあづみの公園は、平成2年に『自然と文化に抱かれた豊かな自由時間活動の実現』を理念とし、日本を代表する優れた自然環境のもとでの国際的な交流活動の推進、安曇野の風土と人々の感性が育む地域文化の発信基地の創出、大自然と大田園が一体となった安曇野の景の保全と創出等を基本方針として都市計画決定された。

その後、公園整備の進捗に伴い、平成16年に堀金・穂高地区一部開園（約26.9ha）、平成26年に追加開園（17.0ha）、大町・松川地区は平成21年に一部開園（約78.7ha）、平成25年に追加開園（約25.4ha）を行っている。また、平成25年3月策定の「国営アルプスあづみの公園整備・管理運営プログラム」において、平成27年度の整備完了を目指すこととしている。

公園整備の進捗と並行して、公園を取り巻く地域の情勢や社会経済の変化、また、公園に求められる役割等を勘案してその内容を見直し、平成24年1月に「国営アルプスあづみの公園基本計画」の変更を行った。

これらの経過において、公園内の既設道路を外縁部へ付け替えることや、基本計画の変更に伴う公園施設の配置見直しにより外縁部に道路を新設することに伴い、土地の地形状況等を考慮した計画としたこと等により、今般公園区域の変更を行うものである。

この結果、当該都市計画公園の面積は約6.4haの増となり、3都市計画公園を合わせた全体面積としても約4.5haの増となり、都市公園区域として一体的に管理していくものとする。

## 安曇野都市計画公園(アルプスあづみの公園)の都市計画の変遷

事項	計画名	番号	面積 (ha)	決定日	長野県 告示番号	備考
決定	穂高	9・5・1	28.1	H2.11.19	第784号	
変更	安曇野			H24.12.20	第832号	名称変更

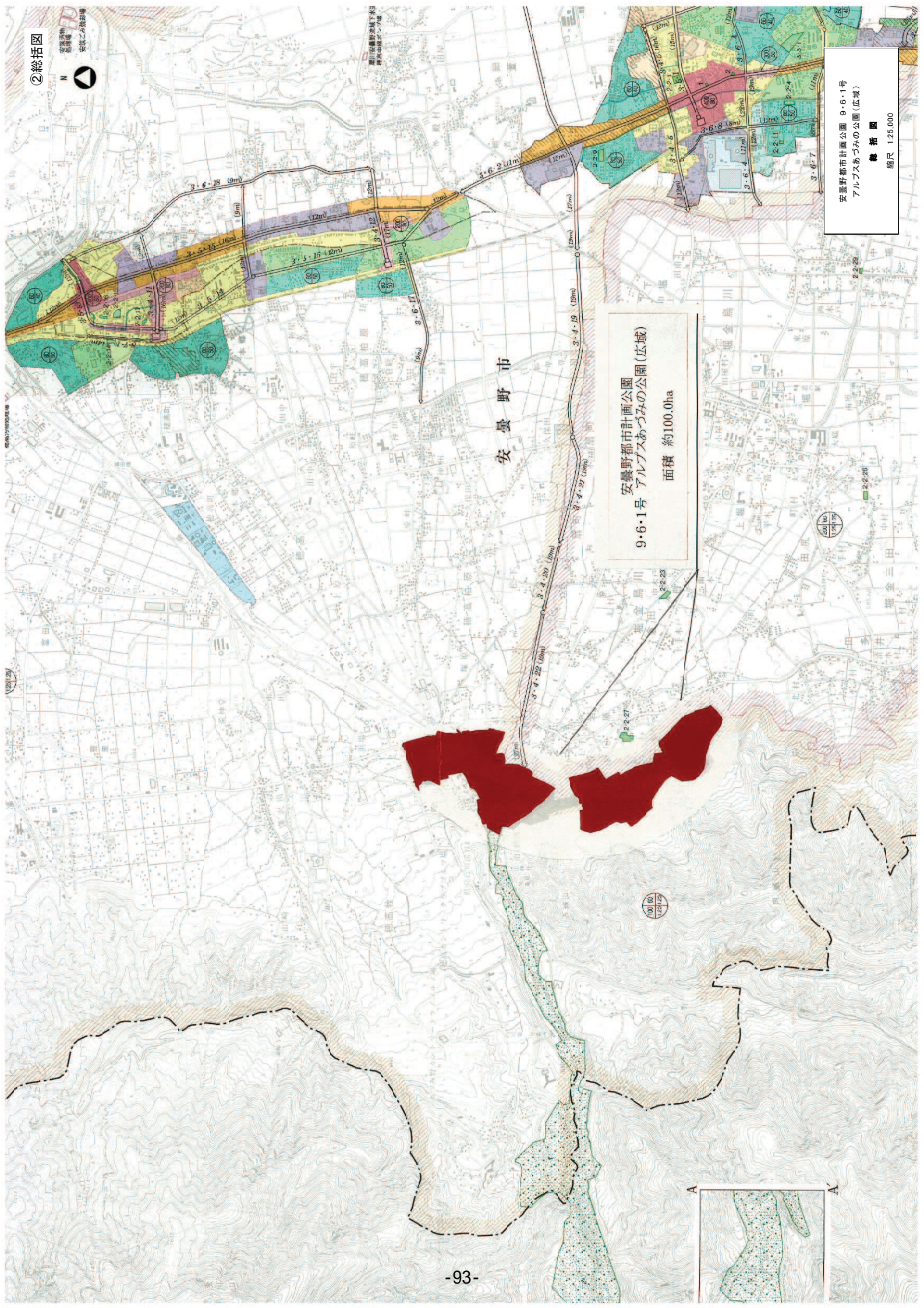
事項	計画名	番号	面積 (ha)	決定日	長野県 告示番号	備考
決定	堀金	9・6・1	72.8	H2.11.19	第785号	
変更	安曇野	9・6・2		H24.12.20	第832号	名称変更



事項	計画名	番号	面積 (ha)	決定日	長野県 告示番号	備考
変更	安曇野	9・6・1	93.6	H26.3.27	第182号	区域の一部除外、名称統一



②総括図



安曇野都市計画公園  
9-6-1号 アルプスあつみの公園(広域)  
面積 約100.0ha

安曇野都市計画公園 9-6-1号  
アルプスあつみの公園(広域)  
縮尺 1:25,000





0 100m

500m

1000m

1:2,500

公園区域境界表示

アルプスあづみの公園境界表示

図号	図名
①	～ ①
②	～ ②
③	～ ③
④	～ ④
⑤	～ ⑤
⑥	～ ⑥
⑦	～ ⑦
⑧	～ ⑧
⑨	～ ⑨
⑩	～ ⑩
⑪	～ ⑪
⑫	～ ⑫
⑬	～ ⑬
⑭	～ ⑭
⑮	～ ⑮
⑯	～ ⑯
⑰	～ ⑰
⑱	～ ⑱
⑲	～ ⑲
⑳	～ ⑳
㉑	～ ㉑
㉒	～ ㉒
㉓	～ ㉓
㉔	～ ㉔
㉕	～ ㉕
㉖	～ ㉖
㉗	～ ㉗
㉘	～ ㉘
㉙	～ ㉙
㉚	～ ㉚
㉛	～ ㉛
㉜	～ ㉜
㉝	～ ㉝
㉞	～ ㉞
㉟	～ ㉟
㊱	～ ㊱
㊲	～ ㊲
㊳	～ ㊳
㊴	～ ㊴
㊵	～ ㊵
㊶	～ ㊶
㊷	～ ㊷
㊸	～ ㊸
㊹	～ ㊹
㊺	～ ㊺
㊻	～ ㊻
㊼	～ ㊼
㊽	～ ㊽
㊾	～ ㊾
㊿	～ ㊿

公園区域境界表示

アルプスあづみの公園境界表示

図号	図名
①	～ ①
②	～ ②
③	～ ③
④	～ ④
⑤	～ ⑤
⑥	～ ⑥
⑦	～ ⑦
⑧	～ ⑧
⑨	～ ⑨
⑩	～ ⑩
⑪	～ ⑪
⑫	～ ⑫
⑬	～ ⑬
⑭	～ ⑭
⑮	～ ⑮
⑯	～ ⑯
⑰	～ ⑰
⑱	～ ⑱
⑲	～ ⑲
⑳	～ ⑳
㉑	～ ㉑
㉒	～ ㉒
㉓	～ ㉓
㉔	～ ㉔
㉕	～ ㉕
㉖	～ ㉖
㉗	～ ㉗
㉘	～ ㉘
㉙	～ ㉙
㉚	～ ㉚
㉛	～ ㉛
㉜	～ ㉜
㉝	～ ㉝
㉞	～ ㉞
㉟	～ ㉟
㊱	～ ㊱
㊲	～ ㊲
㊳	～ ㊳
㊴	～ ㊴
㊵	～ ㊵
㊶	～ ㊶
㊷	～ ㊷
㊸	～ ㊸
㊹	～ ㊹
㊺	～ ㊺
㊻	～ ㊻
㊼	～ ㊼
㊽	～ ㊽
㊾	～ ㊾
㊿	～ ㊿

公園区域境界表示

アルプスあづみの公園境界表示

図号	図名
①	～ ①
②	～ ②
③	～ ③
④	～ ④
⑤	～ ⑤
⑥	～ ⑥
⑦	～ ⑦
⑧	～ ⑧
⑨	～ ⑨
⑩	～ ⑩
⑪	～ ⑪
⑫	～ ⑫
⑬	～ ⑬
⑭	～ ⑭
⑮	～ ⑮
⑯	～ ⑯
⑰	～ ⑰
⑱	～ ⑱
⑲	～ ⑲
⑳	～ ⑳
㉑	～ ㉑
㉒	～ ㉒
㉓	～ ㉓
㉔	～ ㉔
㉕	～ ㉕
㉖	～ ㉖
㉗	～ ㉗
㉘	～ ㉘
㉙	～ ㉙
㉚	～ ㉚
㉛	～ ㉛
㉜	～ ㉜
㉝	～ ㉝
㉞	～ ㉞
㉟	～ ㉟
㊱	～ ㊱
㊲	～ ㊲
㊳	～ ㊳
㊴	～ ㊴
㊵	～ ㊵
㊶	～ ㊶
㊷	～ ㊷
㊸	～ ㊸
㊹	～ ㊹
㊺	～ ㊺
㊻	～ ㊻
㊼	～ ㊼
㊽	～ ㊽
㊾	～ ㊾
㊿	～ ㊿

公園区域境界表示

アルプスあづみの公園境界表示

図号	図名
①	～ ①
②	～ ②
③	～ ③
④	～ ④
⑤	～ ⑤
⑥	～ ⑥
⑦	～ ⑦
⑧	～ ⑧
⑨	～ ⑨
⑩	～ ⑩
⑪	～ ⑪
⑫	～ ⑫
⑬	～ ⑬
⑭	～ ⑭
⑮	～ ⑮
⑯	～ ⑯
⑰	～ ⑰
⑱	～ ⑱
⑲	～ ⑲
⑳	～ ⑳
㉑	～ ㉑
㉒	～ ㉒
㉓	～ ㉓
㉔	～ ㉔
㉕	～ ㉕
㉖	～ ㉖
㉗	～ ㉗
㉘	～ ㉘
㉙	～ ㉙
㉚	～ ㉚
㉛	～ ㉛
㉜	～ ㉜
㉝	～ ㉝
㉞	～ ㉞
㉟	～ ㉟
㊱	～ ㊱
㊲	～ ㊲
㊳	～ ㊳
㊴	～ ㊴
㊵	～ ㊵
㊶	～ ㊶
㊷	～ ㊷
㊸	～ ㊸
㊹	～ ㊹
㊺	～ ㊺
㊻	～ ㊻
㊼	～ ㊼
㊽	～ ㊽
㊾	～ ㊾
㊿	～ ㊿

公園区域境界表示

アルプスあづみの公園境界表示

図号	図名
①	～ ①
②	～ ②
③	～ ③
④	～ ④
⑤	～ ⑤
⑥	～ ⑥
⑦	～ ⑦
⑧	～ ⑧
⑨	～ ⑨
⑩	～ ⑩
⑪	～ ⑪
⑫	～ ⑫
⑬	～ ⑬
⑭	～ ⑭
⑮	～ ⑮
⑯	～ ⑯
⑰	～ ⑰
⑱	～ ⑱
⑲	～ ⑲
⑳	～ ⑳
㉑	～ ㉑
㉒	～ ㉒
㉓	～ ㉓
㉔	～ ㉔
㉕	～ ㉕
㉖	～ ㉖
㉗	～ ㉗
㉘	～ ㉘
㉙	～ ㉙
㉚	～ ㉚
㉛	～ ㉛
㉜	～ ㉜
㉝	～ ㉝
㉞	～ ㉞
㉟	～ ㉟
㊱	～ ㊱
㊲	～ ㊲
㊳	～ ㊳
㊴	～ ㊴
㊵	～ ㊵
㊶	～ ㊶
㊷	～ ㊷
㊸	～ ㊸
㊹	～ ㊹
㊺	～ ㊺
㊻	～ ㊻
㊼	～ ㊼
㊽	～ ㊽
㊾	～ ㊾
㊿	～ ㊿

凡 例

今回計画決定区域

削除

本図面はA0版をA4版に縮小したもの

安曇野都市計画公園 9・6・1号  
アルプスあづみの公園 計画図 縮尺 1:2,500

(参考：計画書 新旧対照表)

## 安曇野都市計画公園の変更

安曇野都市計画公園中 9・6・1 号アルプスあづみの公園を次のように変更する。

	種 別	名 称		位 置	面 積	備 考
		番 号	公 園 名			
旧	広域公園	9・6・1	ア ル プ ス あ づ み の 公 園	安曇野市穂高牧 安曇野市穂高柏原 安曇野市堀金烏川 地内	約93.6ha	
新					約100.0ha	

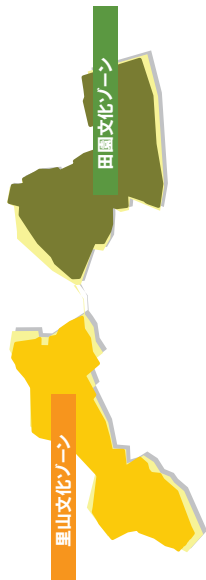
「区域は計画図表示のとおり」

理由

公園外縁部の園路の計画の確定等に伴い、公園区域の変更を行うものである。  
(面積約 6.4ha の増)



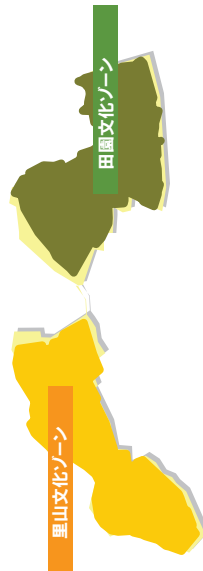
現計画



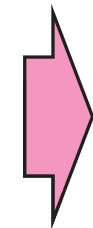
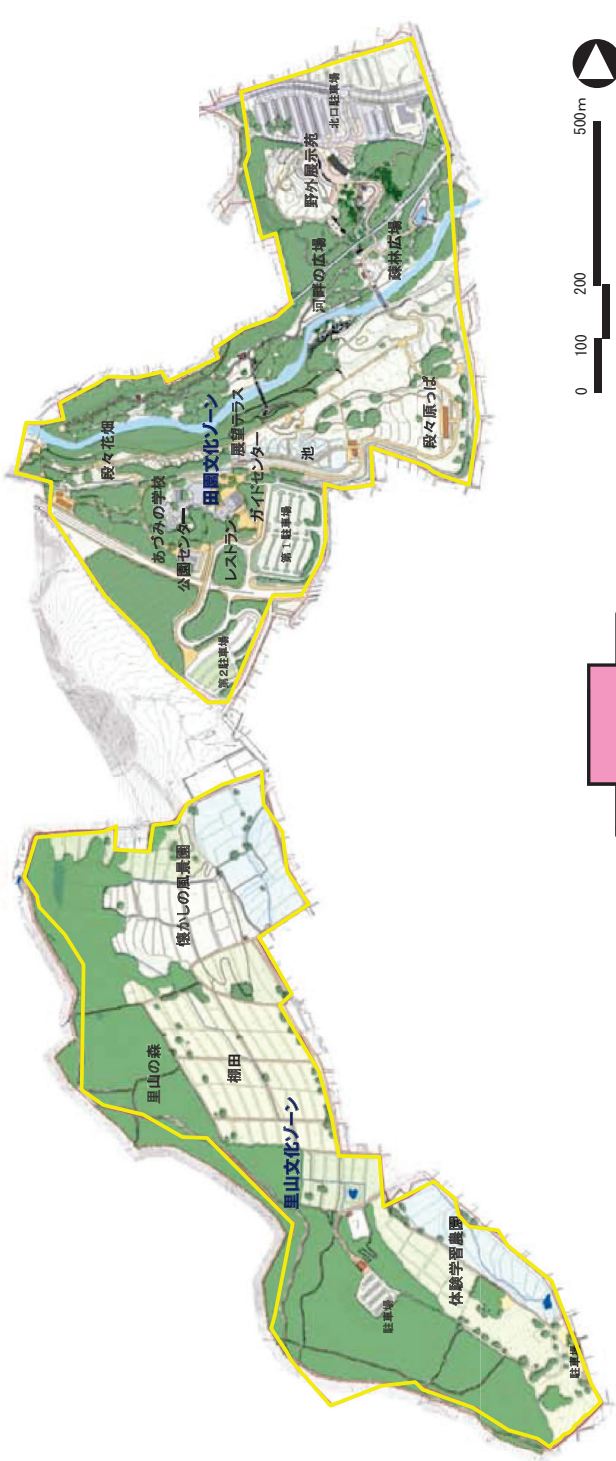
ゾーン名	主な施設
田園文化ゾーン	公園センター、あづみの学校（テーマ展示館）、ガイドセンター、レストラン、段々花畑、展望テラス、池、段々原っぱ、疎林広場、河畔の広場、野外展示苑、駐車場
里山文化ゾーン	体験学習農園、棚田、里山の森、懐かしの風景園、駐車場



見直し案



ゾーン名	主な施設
田園文化ゾーン	公園センター、あづみの学校（テーマ展示館）、ガイドセンター、レストラン、段々花畑、展望テラス、池、段々原っぱ、疎林広場、河畔の広場、野外展示苑、駐車場
里山文化ゾーン	体験学習農園、棚田、里山の森、懐かしの風景園、駐車場







安曇野都市計画公園一覧表(平成22年10月1日時点)

公園種別	名 称		所在地	都決面積 (ha)	開設面積 (ha)	備 考
	番 号	公園名				
街区公園	2・2・1	豊科公園	安曇野市豊科	0.41	0.40	
街区公園	2・2・2	アルプス公園	安曇野市豊科高家	0.16	0.17	
街区公園	2・2・3	たつみ原公園	安曇野市豊科高家	0.32	0.31	
街区公園	2・2・4	豊科西公園	安曇野市豊科	0.30	0.30	
街区公園	2・2・5	真々部公園	安曇野市豊科高家	0.10	0.09	
街区公園	2・2・6	上川手公園	安曇野市豊科田沢	0.12	0.12	
街区公園	2・2・7	熊倉公園	安曇野市豊科高家	0.10	0.10	
街区公園	2・2・8	下鳥羽公園	安曇野市豊科	0.27	0.27	
街区公園	2・2・9	新田公園	安曇野市豊科	0.38	0.38	
街区公園	2・2・10	大原公園	安曇野市豊科高家	0.18	0.18	
街区公園	2・2・11	本村公園	安曇野市豊科	0.08	0.08	
街区公園	2・2・12	産業団地北公園	安曇野市豊科高家	0.19	0.19	
街区公園	2・2・13	産業団地南公園	安曇野市豊科高家	0.12	0.12	
街区公園	2・2・14	碌山公園	安曇野市穂高	0.17	1.74	
街区公園	2・2・15	町尻公園	安曇野市穂高	0.34	0.34	
街区公園	2・2・16	北城公園	安曇野市穂高	0.18	0.18	
街区公園	2・2・17	町浦公園	安曇野市穂高	0.08	0.08	
街区公園	2・2・18	野沢公園	安曇野市三郷温	0.40	0.41	
街区公園	2・2・19	一日市場公園	安曇野市三郷明盛	0.36	0.36	
街区公園	2・2・20	下長尾公園	安曇野市三郷温	0.21	0.21	
街区公園	2・2・21	七日市場公園	安曇野市三郷明盛	0.28	0.28	
街区公園	2・2・22	上長尾公園	安曇野市三郷温	0.28	0.28	
街区公園	2・2・23	倉田公園	安曇野市堀金烏川	0.24	0.24	
街区公園	2・2・24	小田多井公園	安曇野市堀金三田	0.16	0.16	
街区公園	2・2・25	扇町公園	安曇野市堀金烏川	0.19	0.19	
街区公園	2・2・26	田尻公園	安曇野市堀金三田	0.22	0.22	
街区公園	2・2・27	岩原公園	安曇野市堀金烏川	0.25	0.25	
街区公園	2・2・28	下堀公園	安曇野市堀金烏川	0.31	0.31	
街区公園	2・2・29	中堀公園	安曇野市堀金烏川	0.12	0.12	
街区公園	都決なし	見岳町公園	安曇野市豊科南穂高		0.07	
街区公園	都決なし	三枚橋公園	安曇野市穂高		0.40	
街区公園	都決なし	常念ふれあい公園	安曇野市穂高		0.78	
街区公園	都決なし	穂高駅西公園	安曇野市穂高		0.16	
街区公園	都決なし	南小倉公園	安曇野市三郷小倉		0.20	
街区公園	都決なし	堀金中央公園	安曇野市堀金烏川		0.76	
小計		35箇所		6.52	10.45	
近隣公園	3・3・1	豊科中央公園	安曇野市豊科	1.3	1.3	
近隣公園	3・3・2	高家公園	安曇野市豊科高家	1.3	1.3	
近隣公園	3・3・3	龍門渚公園	安曇野市明科中川手	3.6	3.6	
近隣公園	都決なし	穂高公園	安曇野市穂高		0.2	
小計		4箇所		6.2	6.4	
地区公園	4・4・1	松尾寺山公園	安曇野市穂高有明	4.4	4.4	
地区公園	4・4・2	三郷文化公園	安曇野市三郷明盛	4.2	4.2	
小計		2箇所		8.6	8.6	
総合公園	5・4・1	南部総合公園	安曇野市豊科高家	8.5	8.5	
小計		1箇所		8.5	8.5	
広場公園	1	成相広場	安曇野市豊科	0.03	0.03	
広場公園	2	成相上町広場	安曇野市豊科	0.03	0.03	
小計		2箇所		0.06	0.06	
広域公園	1	烏川溪谷緑地(穂高)		43.0	36.0	県営公園
広域公園	2	烏川溪谷緑地(堀金)		110.0	13.7	県営公園
小計		2箇所		153.0	49.7	
国営公園	9・5・1	アルプスあづみの公園		28.1	7.4	国営公園
国営公園	9・6・2	アルプスあづみの公園		72.8	19.5	国営公園
小計		2箇所		100.9	26.9	
住区基幹公園 計		41箇所		21.32	25.45	
都市基幹公園 計		1箇所		8.5	8.5	
広場公園		2箇所		0.06	0.06	
広域公園		2箇所		153.0	49.7	
国営公園		1箇所		100.9	26.9	
合計				283.78	110.61	



安曇野都市計画公園一覧表(平成32年10月1日時点)

公園種別	名 称		所在地	都決面積 (ha)	開設面積 (ha)	備 考
	番 号	公園名				
街区公園	2・2・1	豊科公園	安曇野市豊科	0.41	0.40	
街区公園	2・2・2	アルプス公園	安曇野市豊科高家	0.16	0.17	
街区公園	2・2・3	たつみ原公園	安曇野市豊科高家	0.32	0.31	
街区公園	2・2・4	豊科西公園	安曇野市豊科	0.30	0.30	
街区公園	2・2・5	真々部公園	安曇野市豊科高家	0.10	0.09	
街区公園	2・2・6	上川手公園	安曇野市豊科田沢	0.12	0.12	
街区公園	2・2・7	熊倉公園	安曇野市豊科高家	0.10	0.10	
街区公園	2・2・8	下鳥羽公園	安曇野市豊科	0.27	0.27	
街区公園	2・2・9	新田公園	安曇野市豊科	0.38	0.38	
街区公園	2・2・10	大原公園	安曇野市豊科高家	0.18	0.18	
街区公園	2・2・11	本村公園	安曇野市豊科	0.08	0.08	
街区公園	2・2・12	産業団地北公園	安曇野市豊科高家	0.19	0.19	
街区公園	2・2・13	産業団地南公園	安曇野市豊科高家	0.12	0.12	
街区公園	2・2・14	碌山公園	安曇野市穂高	0.17	1.74	
街区公園	2・2・15	町尻公園	安曇野市穂高	0.34	0.34	
街区公園	2・2・16	北城公園	安曇野市穂高	0.18	0.18	
街区公園	2・2・17	町浦公園	安曇野市穂高	0.08	0.08	
街区公園	2・2・18	野沢公園	安曇野市三郷温	0.40	0.41	
街区公園	2・2・19	一日市場公園	安曇野市三郷明盛	0.36	0.36	
街区公園	2・2・20	下長尾公園	安曇野市三郷温	0.21	0.21	
街区公園	2・2・21	七日市場公園	安曇野市三郷明盛	0.28	0.28	
街区公園	2・2・22	上長尾公園	安曇野市三郷温	0.28	0.28	
街区公園	2・2・23	倉田公園	安曇野市堀金烏川	0.24	0.24	
街区公園	2・2・24	小田多井公園	安曇野市堀金三田	0.16	0.16	
街区公園	2・2・25	扇町公園	安曇野市堀金烏川	0.19	0.19	
街区公園	2・2・26	田尻公園	安曇野市堀金三田	0.22	0.22	
街区公園	2・2・27	岩原公園	安曇野市堀金烏川	0.25	0.25	
街区公園	2・2・28	下堀公園	安曇野市堀金烏川	0.31	0.31	
街区公園	2・2・29	中堀公園	安曇野市堀金烏川	0.12	0.12	
街区公園	都決なし	見岳町公園	安曇野市豊科南穂高		0.07	
街区公園	都決なし	三枚橋公園	安曇野市穂高		0.40	
街区公園	都決なし	常念ふれあい公園	安曇野市穂高		0.78	
街区公園	都決なし	穂高駅西公園	安曇野市穂高		0.16	
街区公園	都決なし	南小倉公園	安曇野市三郷小倉		0.20	
街区公園	都決なし	堀金中央公園	安曇野市堀金烏川		0.76	
小計		35箇所		6.52	10.45	
近隣公園	3・3・1	豊科中央公園	安曇野市豊科	1.3	1.3	
近隣公園	3・3・2	高家公園	安曇野市豊科高家	1.3	1.3	
近隣公園	3・3・3	龍門渚公園	安曇野市明科中川手	3.6	3.6	
近隣公園	都決なし	穂高公園	安曇野市穂高		0.2	
小計		4箇所		6.2	6.4	
地区公園	4・4・1	松尾寺山公園	安曇野市穂高有明	4.4	4.4	
地区公園	4・4・2	三郷文化公園	安曇野市三郷明盛	4.2	4.2	
小計		2箇所		8.6	8.6	
総合公園	5・4・1	南部総合公園	安曇野市豊科高家	8.5	8.5	
小計		1箇所		8.5	8.5	
広場公園	1	成相広場	安曇野市豊科	0.03	0.03	
広場公園	2	成相上町広場	安曇野市豊科	0.03	0.03	
小計		2箇所		0.06	0.06	
広域公園	1	烏川溪谷緑地(穂高)		43.0	36.0	県営公園
広域公園	2	烏川溪谷緑地(堀金)		110.0	13.7	県営公園
小計		2箇所		153.0	49.7	
国営公園	9・6・1	アルプスあづみの公園		100.0	100.0	国営公園
小計		2箇所		100.0	100.0	
住区基幹公園 計		41箇所		21.32	25.45	
都市基幹公園 計		1箇所		8.5	8.5	
広場公園		2箇所		0.06	0.06	
広域公園		2箇所		153.0	49.7	
国営公園		1箇所		100.0	100.0	
合計				282.88	183.71	



都市計画公園統計表  
(開設面積ベース)

都市計画区域名	市町村名	都市計画区域内人口		市街化区域内人口		都市計画区域面積	市街化区域面積
		現在	将来	現在	将来		
安曇野都市計画	安曇野市	96,479人	92,373人			19,841ha	

都市計画 区域名	市町村名	都 市 公 園 面 積									
		都 市 計 画 区 域 内						都 市 計 画 区 域 外		合 計	
		市 街 化 区 域 内		市 街 化 調整区域内		都 市 計 画 区 域 内					
		現 在	将 来	現 在	将 来	現 在	将 来	現 在	将 来	現 在	将 来
安曇野 都市計画	安曇野市	ha	ha	ha	ha	ha	ha	ha	ha	ha	ha
						110.61	183.71			110.61	183.71

都市計画区域名	市町村名	都市計画区域面積対都市計画区域内公園面積率		市街化区域面積対市街化区域内公園面積率		区域内1人当公園面積			
						都市計画区域		市街化区域	
		現在	将来	現在	将来	現在	将来	現在	将来
安曇野都市計画	安曇野市	% 0.56	% 0.93	%	%	m <sup>2</sup> /人 11.46	m <sup>2</sup> /人 19.89	m <sup>2</sup> /人	m <sup>2</sup> /人

都市計画 区域名	市町村名	市街地 人口	市街地 面積	市街地内 公園面積		市街地対 市街地内 公園面積率		市街地区域内 1人当公園面積	
				現在	将来	現在	将来	現在	将来
安曇野 都市計画	安曇野市	人	ha	ha	ha	%	%	m <sup>2</sup> /人	m <sup>2</sup> /人

- 時点 現在人口・面積 平成22年10月1日現在  
将来人口・面積 平成32年10月1日現在
- 出展 現在人口 平成22年（2010年）国勢調査  
将来人口 国立社会保障・人口問題研究所『日本の地域別将来推計人口（平成25年3月推計）』における平成32年（2020年）データ

(\*) 将来の都市計画区域内人口（これを用いて算出する都市計画区域内1人当公園面積を含む）は、行政区域人口との案分による（単位以下四捨五入）



## 都市計画の策定の経緯の概要

安曇野都市計画公園の変更 9・6・1号 アルプスあづみの公園

事 項	時 期	備 考
素案の作成	平成26年10月上旬	
関東地方整備局管理者協議 (都市計画法第23条第6項)	平成26年12月 5日	
関東地方整備局管理者協議回答	平成26年12月17日	
関東地方整備局事前協議	平成27年 1月 5日	
市町村意見聴取 (都市計画法第18条第1項)	平成27年 1月14日	
関東地方整備局事前協議回答	平成27年 月 日	
計画案の縦覧公告	平成27年 1月19日	
計画案の縦覧 (都市計画法第17条第1項)	平成27年 1月20日から 平成27年 2月 2日まで	
市町村意見聴取回答	平成27年 月 日	
長野県都市計画審議会 (都市計画法第18条第1項)	平成27年 2月 5日	
国土交通大臣本協議 (都市計画法第18条第3項)	平成27年 3月上旬(予定)	
国土交通大臣本協議回答	平成27年 4月上旬(予定)	
変更告示 (都市計画法第20条第1項)	平成27年 5月下旬(予定)	