

議第4号

池田都市計画公園の変更について

平成27年2月5日提出
長野県都市計画審議会長

26都第414号
平成27年1月22日

長野県都市計画審議会長 様

長野県知事

池田都市計画公園の変更について

このことについて、都市計画法第21条第2項の規定において準用する同法第18条第1項の規定により、次のように審議会に付議します。

池田都市計画公園の変更

9・5・1号 アルプスあづみの公園

計画案

長野県

池田都市計画公園の変更（長野県決定）

池田都市計画公園中 9・5・1 号アルプスあづみの公園を次のように変更する。

種 別	名 称		位 置	面 積	備 考
	番 号	公 園 名			
広域公園	9・5・1	ア ル プ ス あ づ み の 公 園	北安曇郡松川村字雁倉、 字土橋、字番々平 地内	約20.2ha	

「区域は計画図表示のとおり」

理由

公園外縁部の園路の計画の確定等に伴い、公園区域の変更を行うものである。
（面積約 0.9ha の減）

変 更 理 由 書

池田都市計画公園 9・5・1号アルプスあづみの公園

国営アルプスあづみの公園は、平成2年に『自然と文化に抱かれた豊かな自由時間活動の実現』を理念とし、日本を代表する優れた自然環境のもとでの国際的な交流活動の推進、安曇野の風土と人々の感性が育む地域文化の発信基地の創出、大自然と大田園が一体となった安曇野の景の保全と創出等を基本方針として都市計画決定された。

その後、公園整備の進捗に伴い、平成16年に堀金・穂高地区一部開園（約26.9ha）、平成26年に追加開園（17.0ha）、大町・松川地区は平成21年に一部開園（約78.7ha）、平成25年に追加開園（約25.4ha）を行っている。また、平成25年3月策定の「国営アルプスあづみの公園整備・管理運営プログラム」において、平成27年度の整備完了を目指すこととしている。

公園整備の進捗と並行して、公園を取り巻く地域の情勢や社会経済の変化、また、公園に求められる役割等を勘案してその内容を見直し、平成24年1月に「国営アルプスあづみの公園基本計画」の変更を行った。

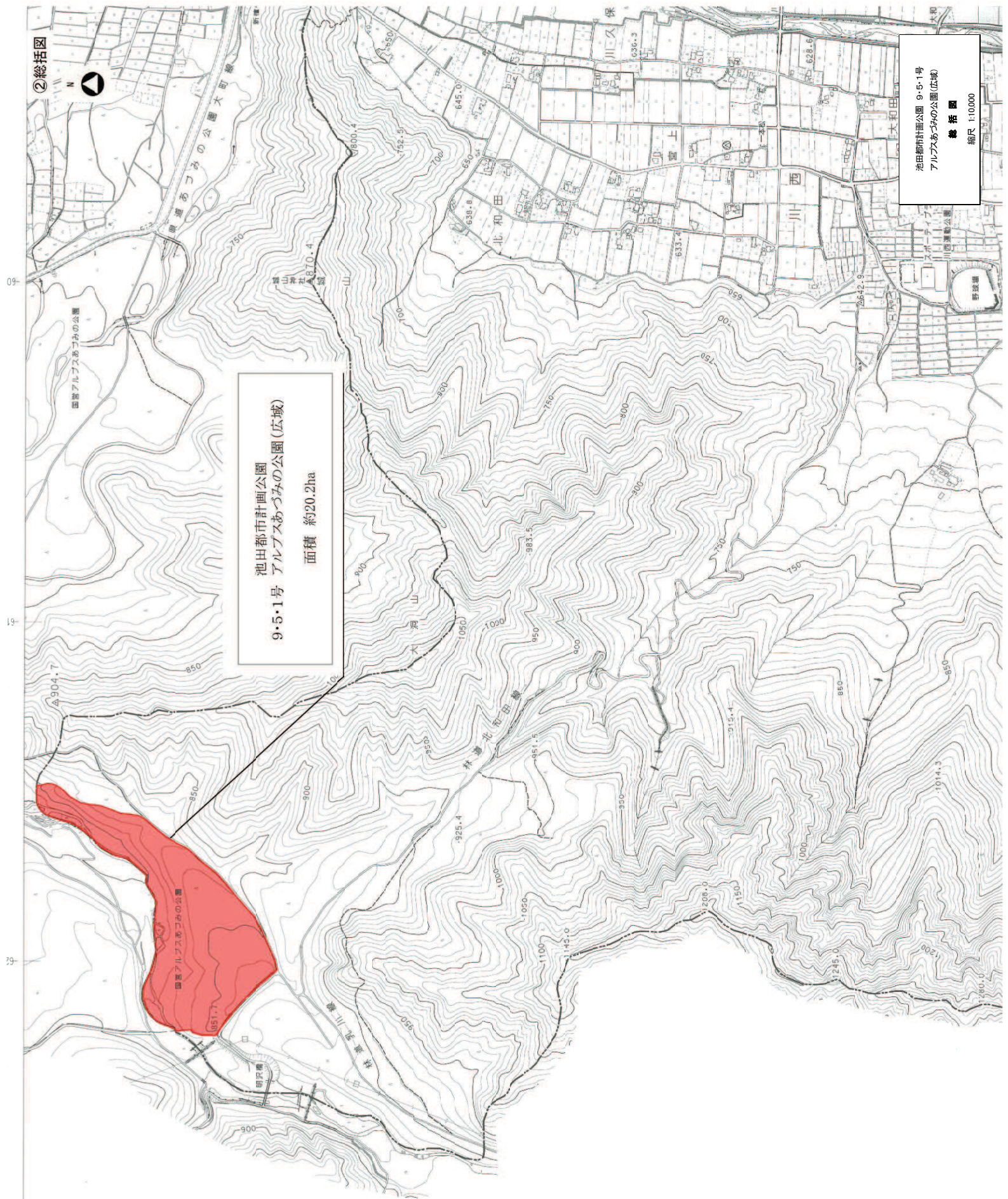
これらの経過において、公園内の既設道路を外縁部へ付け替えることや、基本計画の変更に伴う公園施設の配置見直しにより外縁部に道路を新設することに伴い、土地の地形状況等を考慮した計画としたこと等により、今般公園区域の変更を行うものである。

この結果、当該都市計画公園の面積は約0.9haの減となるが、3都市計画公園を合わせた全体面積は約4.5haの増となり、都市公園区域として一体的に管理していくものとする。

池田都市計画公園(アルプスあづみの公園)の 都市計画の変遷

事項	計画名	番号	面積 (ha)	決定日	長野県 告示番号	備考
決定	池田	9・5・1	21.1	H2.11.19	第786号	

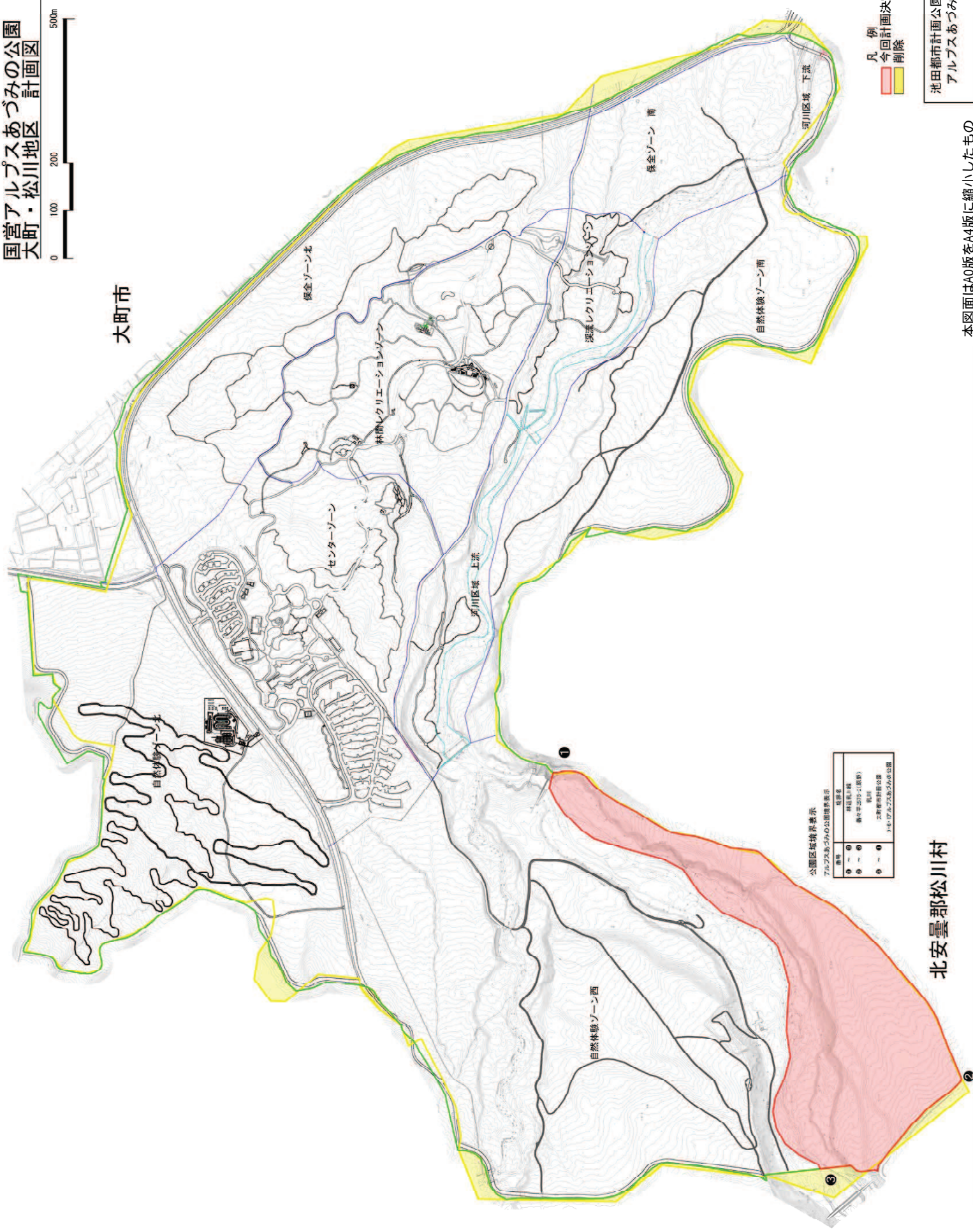
②総括図



池田都市計画公園
アルプスあつみの公園(広域)
面積 約20.2ha

池田都市計画公園 9-5-1号
アルプスあつみの公園(広域)
縮尺 1:10000

大町市



公園区域境界表示
アルプスあづみの公園境界表示

名称	道庁名	所在地
①	長野県	松本市
②	長野県	松本市
③	長野県	松本市
④	長野県	松本市
⑤	長野県	松本市
⑥	長野県	松本市
⑦	長野県	松本市
⑧	長野県	松本市
⑨	長野県	松本市
⑩	長野県	松本市
⑪	長野県	松本市
⑫	長野県	松本市
⑬	長野県	松本市
⑭	長野県	松本市
⑮	長野県	松本市
⑯	長野県	松本市
⑰	長野県	松本市
⑱	長野県	松本市
⑲	長野県	松本市
⑳	長野県	松本市
㉑	長野県	松本市
㉒	長野県	松本市
㉓	長野県	松本市
㉔	長野県	松本市
㉕	長野県	松本市
㉖	長野県	松本市
㉗	長野県	松本市
㉘	長野県	松本市
㉙	長野県	松本市
㉚	長野県	松本市
㉛	長野県	松本市
㉜	長野県	松本市
㉝	長野県	松本市
㉞	長野県	松本市
㉟	長野県	松本市
㊱	長野県	松本市
㊲	長野県	松本市
㊳	長野県	松本市
㊴	長野県	松本市
㊵	長野県	松本市
㊶	長野県	松本市
㊷	長野県	松本市
㊸	長野県	松本市
㊹	長野県	松本市
㊺	長野県	松本市
㊻	長野県	松本市
㊼	長野県	松本市
㊽	長野県	松本市
㊾	長野県	松本市
㊿	長野県	松本市

凡 例
今回計画決定区域
削除

北安曇郡松川村

(参考：計画書 新旧対照表)

池田都市計画公園の変更

池田都市計画公園中 9・5・1 号アルプスあづみの公園を次のように変更する。

	種 別	名 称		位 置	面 積	備 考
		番 号	公 園 名			
旧	広域公園	9・5・1	ア ル プ ス あ づ み の 公 園	北安曇郡松川村字雁倉、 字土橋、字番々平 地内	約21.1ha	
新					約20.2ha	

「区域は計画図表示のとおり」

理由

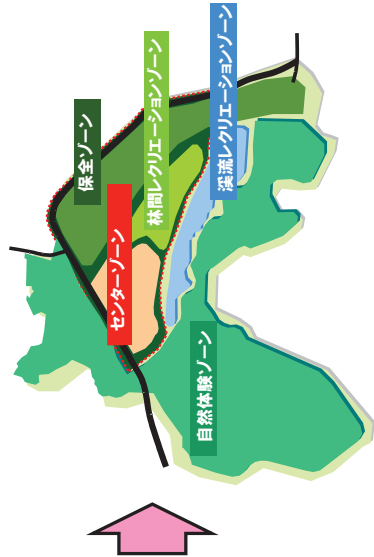
公園外縁部の園路の計画の確定等に伴い、公園区域の変更を行うものである。
(面積約 0.9ha の減)

現計画

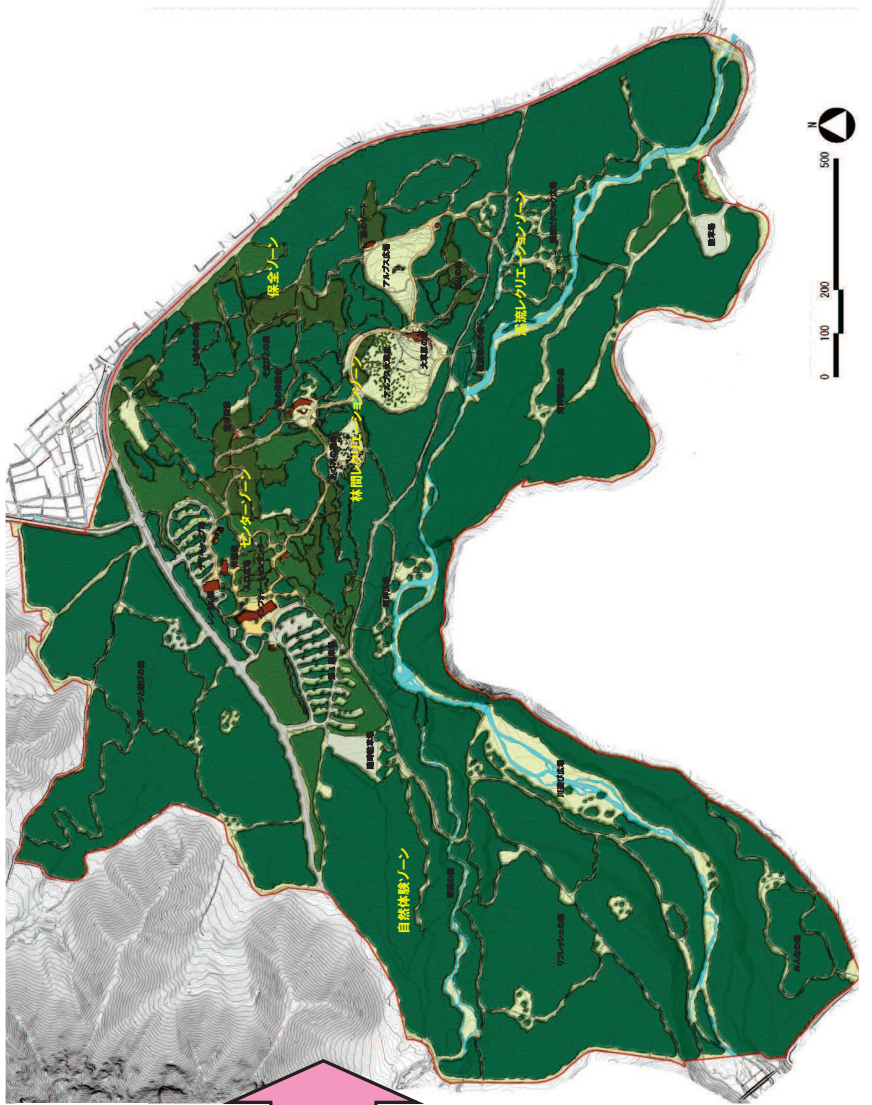
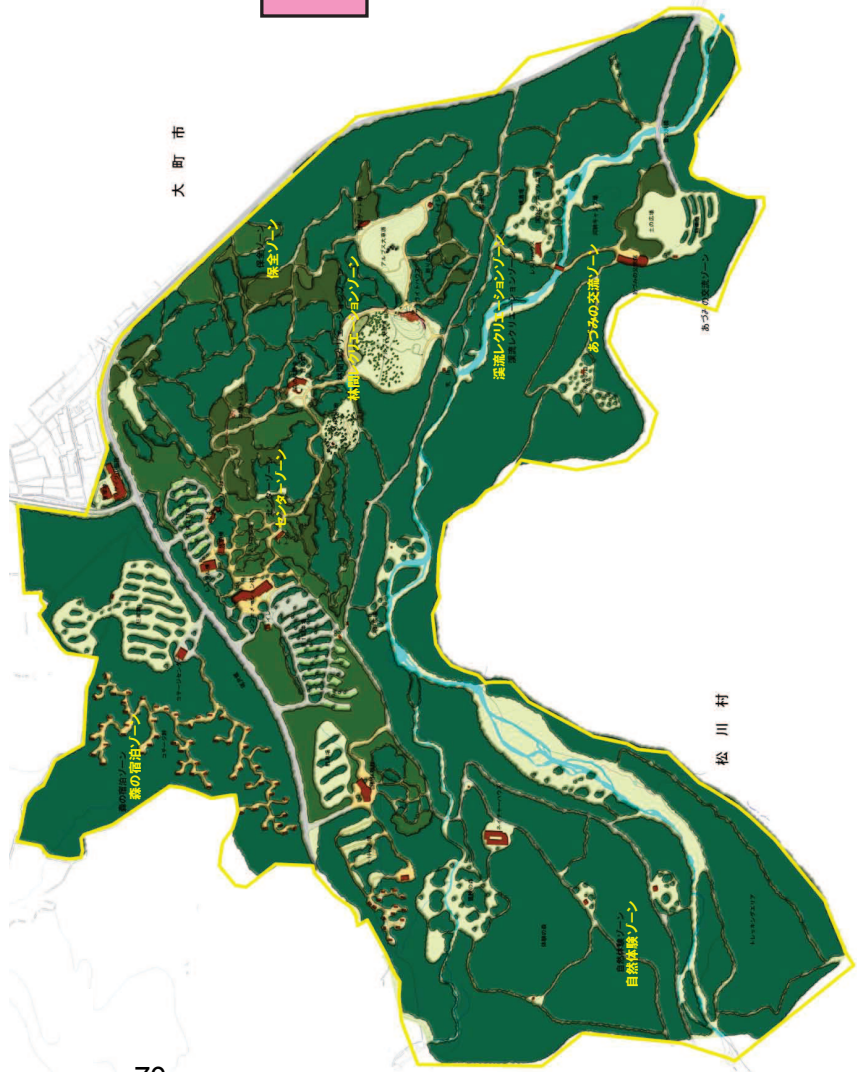


ゾーン名	主な施設
センターゾーン	入口広場、レストラン、アルプスあつみの館、森の博物館、アルプス野花苑、森の体験舎、あつみの苑地、駐車場
林間レクリエーションゾーン	アルプス大草原、あつみの原っぱ、彩りの森、森の池、匠の森
保全ゾーン	緑の回廊、和人の森
溪流レクリエーションゾーン	溪流ピクニック広場、河畔広場、横溝堰
自然体験ゾーン	自然体験館、オートキャンプ場、ネイチャーハウス、冒険の森、体験の森、駐車場
あつみの交流ゾーン	あつみの交流館(広場等を含む)、河畔キャンプ場、みんなの森、土の広場、駐車場
森の宿泊ゾーン	管理施設(コテージセンター)、コテージ群、駐車場

見直し案

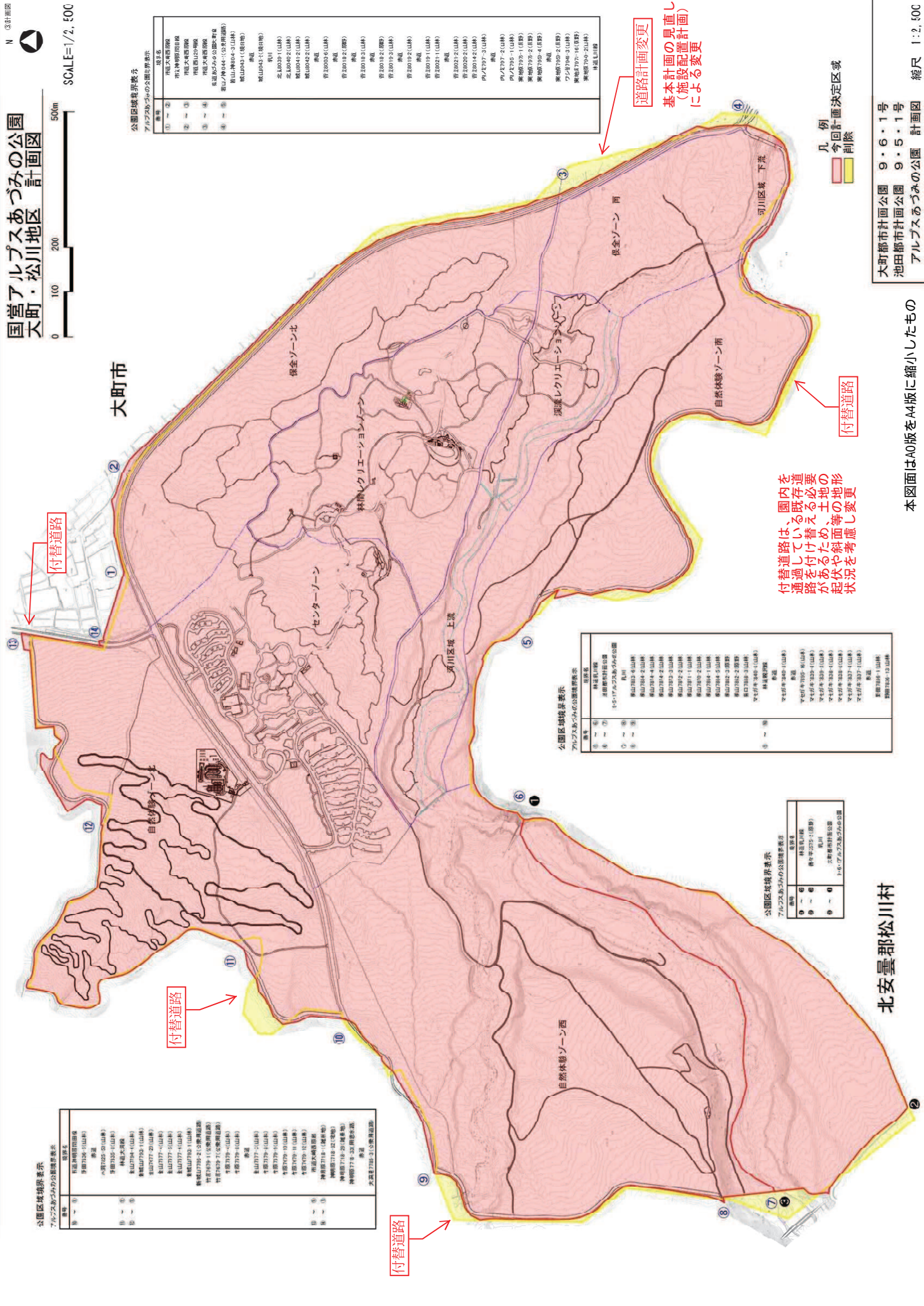


ゾーン名	主な施設
センターゾーン	インフォメーションセンター、入口広場、デイキャンプ場、レンタル棟、休憩棟、あつみの苑地、空中回廊、駐車場
林間レクリエーションゾーン	アルプス大草原、アルプス広場、そまびとの森、森の体験舎、大草原の家、空中回廊、彩りの森
保全ゾーン	いきものの森、森のゲート
溪流レクリエーションゾーン	溪流ピクニック広場、横溝堰の小径、河畔広場、リフレッシュの森、清流の森、川遊び広場、みんなの森、河畔探勝の森、スポーツと遊びの森、駐車場
自然体験ゾーン	



大町市

北安曇郡松川村



公園区域境界表示
アルプスあづみの公園境界表示

図号	図名
①	市道大町駅前線
②	市道大町駅前線
③	市道大町駅前線
④	市道大町駅前線
⑤	市道大町駅前線
⑥	市道大町駅前線
⑦	市道大町駅前線
⑧	市道大町駅前線
⑨	市道大町駅前線
⑩	市道大町駅前線
⑪	市道大町駅前線
⑫	市道大町駅前線
⑬	市道大町駅前線
⑭	市道大町駅前線

公園区域境界表示
アルプスあづみの公園境界表示

図号	図名
①	市道大町駅前線
②	市道大町駅前線
③	市道大町駅前線
④	市道大町駅前線
⑤	市道大町駅前線
⑥	市道大町駅前線
⑦	市道大町駅前線
⑧	市道大町駅前線
⑨	市道大町駅前線
⑩	市道大町駅前線
⑪	市道大町駅前線
⑫	市道大町駅前線
⑬	市道大町駅前線
⑭	市道大町駅前線

公園区域境界表示
アルプスあづみの公園境界表示

図号	図名
①	市道大町駅前線
②	市道大町駅前線
③	市道大町駅前線
④	市道大町駅前線
⑤	市道大町駅前線
⑥	市道大町駅前線
⑦	市道大町駅前線
⑧	市道大町駅前線
⑨	市道大町駅前線
⑩	市道大町駅前線
⑪	市道大町駅前線
⑫	市道大町駅前線
⑬	市道大町駅前線
⑭	市道大町駅前線

凡例
今回計画決定区域
削除

付替道路は、園内を通過している既存道路があるため、地形起伏や斜面等、状況を考慮し変更

道路計画変更
基本計画の見直し（施設配置計画）による変更

大町都市計画公園 9・6・1号
池田都市計画公園 9・5・1号
アルプスあづみの公園 計画図 縮尺 1:2,500

本図面はA0版をA4版に縮小したもの

池田都市計画公園(松川村分)一覧表(平成22年10月1日時点)

公園種別	名 称		所在地	都決面積 (ha)	開設面積 (ha)	備 考
	番 号	公園名				
街区公園	都決なし	みどりのふれあい公園	北安曇郡松川村	0.00	0.42	
街区公園	都決なし	緑町防災公園	北安曇郡松川村	0.00	0.35	
街区公園	都決なし	東松川南区公園	北安曇郡松川村	0.00	0.20	
小計		3箇所		0.00	0.97	
近隣公園	都決なし	安曇野ちひろ公園	北安曇郡松川村	0.0	3.6	
近隣公園	3・3・1	松川中央公園	北安曇郡松川村	3.0	3.0	
小計		2箇所		3.0	6.6	
地区公園	都決なし	川西運動公園	北安曇郡松川村	0.0	3.9	
小計		1箇所		0.0	3.9	
都市緑地	都決なし	高瀬川右岸緑地	北安曇郡松川村	0.0	9.0	
小計		1箇所		0.0	9.0	
特殊公園	都決なし	桜沢いせき公園	北安曇郡松川村	0.0	1.2	
小計		1箇所		0.0	1.2	
国営公園	9・5・1	国営アルプスあづみの公園	北安曇郡松川村	21.1	0.0	
小計		1箇所		21.1	0.0	
住区基幹公園 計		6箇所		2.95	11.46	四捨五入による差あり
都市基幹公園 計		0箇所		0.0	0.0	
緩衝緑地等		2箇所		0.0	10.2	
広場公園		0箇所		0.0	0.0	
広域公園		0箇所		0.0	0.0	
国営公園		1箇所		21.1	0.0	
合計				24.05	21.64	四捨五入による差あり

池田都市計画公園(松川村分)一覧表(H32年10月1日時点)

公園種別	名 称		所在地	都決面積 (ha)	開設面積 (ha)	備 考
	番 号	公園名				
街区公園	都決なし	みどりのふれあい公園	北安曇郡松川村	0.00	0.42	
街区公園	都決なし	緑町防災公園	北安曇郡松川村	0.00	0.35	
街区公園	都決なし	東松川南区公園	北安曇郡松川村	0.00	0.20	
小計		3箇所		0.00	0.97	
近隣公園	都決なし	安曇野ちひろ公園	北安曇郡松川村	0.0	5.4	
近隣公園	3・3・1	松川中央公園	北安曇郡松川村	3.0	3.0	
小計		2箇所		3.0	8.3	四捨五入による差あり
地区公園	都決なし	川西運動公園	北安曇郡松川村	0.0	3.9	
小計		1箇所		0.0	3.9	
都市緑地	都決なし	高瀬川右岸緑地	北安曇郡松川村	0.0	9.0	
小計		1箇所		0.0	9.0	
特殊公園	都決なし	桜沢いせき公園	北安曇郡松川村	0.0	1.2	
小計		1箇所		0.0	1.2	
緩衝緑地	都決なし	すずむし公園	北安曇郡松川村	0.0	0.3	
小計		1箇所		0.0	0.3	
国営公園	9・5・1	国営アルプスあづみの公園	北安曇郡松川村	20.2	20.2	
小計		1箇所		20.2	20.2	
住区基幹公園 計		6箇所		2.95	13.18	四捨五入による差あり
都市基幹公園 計		0箇所		0.0	0.0	
緩衝緑地等		3箇所		0.0	10.5	
広場公園		0箇所		0.0	0.0	
広域公園		0箇所		0.0	0.0	
国営公園		1箇所		20.2	20.2	
合計				23.15	43.89	四捨五入による差あり

(都市計画決定面積ベース)

都市計画 区域名	市町村名	都市計画区域内人口		市街化区域内人口		都市計画 区域面積	市街化 区域面積
		現 在	将 来	現 在	将 来		
池田 都市計画	松川村	人 10,093	人 9,632	人	人	ha 3,782	

都市計画 区域名	市町村名	都 市 公 園 面 積									
		都 市 計 画 区 域 内						都 市 計 画 区 域 外		合 計	
		市 街 化 区 域 内		市 街 化 調 整 区 域 内		都 市 計 画 区 域 内					
		現 在	将 来	現 在	将 来	現 在	将 来	現 在	将 来	現 在	将 来
池田 都市計画	松川村	ha	ha	ha	ha	ha	ha	ha	ha	ha	ha
						24.05	23.15			24.05	23.15

都市計画区域名	市町村名	都市計画区域面積対都市計画区域内公園面積率		市街化区域面積対市街化区域内公園面積率		区域内1人当公園面積			
						都市計画区域		市街化区域	
		現在	将来	現在	将来	現在	将来	現在	将来
池田都市計画	松川村	% 0.64	% 0.61	%	%	m ² /人 23.83	m ² /人 24.03	m ² /人	m ² /人

都市計画 区域名	市町村名	市街地 人口	市街地 面積	市街地内 公園面積		対市街地内 公園面積率		区域内 1人当公園面積	
				現在	将来	現在	将来	現在	将来
池田 都市計画	松川村	人	ha	ha	ha	%	%	m ² ／人	m ² ／人

- 時点 現在人口・面積 平成22年10月 1日現在
 将来人口・面積 平成32年10月 1日現在
- 出展 現在人口 平成22年（2010年）国勢調査
 将来人口 国立社会保障・人口問題研究所『日本の地域別将来推計人口
 （平成25年3月推計）』における平成32年（2020年）データ

(*) 将来の都市計画区域内人口（これを用いて算出する都市計画区域内1人当公園面積を含む）は、行政区域人口との案分による（単位以下四捨五入）

都市計画公園統計表
(開設面積ベース)

都市計画 区域名	市町村名	都市計画区域内人口		市街化区域内人口		都市計画 区域面積	市街化 区域面積
		現在	将来	現在	将来		
池田 都市計画	松川村	人 10,093	人 9,632	人	人	ha 3,782	

都市計画 区域名	市町村名	都 市 公 園 面 積									
		都 市 計 画 区 域 内						都 市 計 画 区 域 外		合 計	
		市 街 化 区 域 内		市 街 化 調整区域内		都 市 計 画 区 域 内					
		現 在	将 来	現 在	将 来	現 在	将 来	現 在	将 来	現 在	将 来
池田 都市計画	松川村	ha	ha	ha	ha	ha	ha	ha	ha	ha	ha
						21.64	43.89			21.64	43.89

都市計画 区 域 名	市町村名	都市計画区域面 積対都市計画区 域内公園面積率		市街化区域面積 対市街化区域内 公 園 面 積 率		区 域 内 1 人 当 公 園 面 積			
						都 市 計 画 区 域		市 街 化 区 域	
		現 在	将 来	現 在	将 来	現 在	将 来	現 在	将 来
池田 都市計画	松川村	% 0.57	% 1.16	%	%	m ² /人 21.44	m ² /人 45.57	m ² /人	m ² /人

都市計画 区域名	市町村名	市街地 人口	市街地 面積	市街地内 公園面積		市街地内 公園面積率		市街地区域内 1人当公園面積	
				現在	将来	現在	将来	現在	将来
池田 都市計画	松川村	人	ha	ha	ha	%	%	m ² /人	m ² /人

- | | | |
|------|---------|------------------------------------------------------------|
| ○ 時点 | 現在人口・面積 | 平成22年10月 1 日現在 |
| | 将来人口・面積 | 平成32年10月 1 日現在 |
| ○ 出展 | 現在人口 | 平成22年（2010年）国勢調査 |
| | 将来人口 | 国立社会保障・人口問題研究所『日本の地域別将来推計人口（平成25年3月推計）』における平成32年（2020年）データ |

(*) 将来の都市計画区域内人口（これを用いて算出する都市計画区域内1人当公園面積を含む）は、行政区域人口との案分による（単位以下四捨五入）

池田都市計画公園(池田町分)一覧表(平成22年10月1日時点)

公園種別	公園名	所在地	都決面積 (ha)	開設面積 (ha)	備 考
総合公園	あづみ野池田クラフトパーク	池田町大字会染7782	15.7	15.7	
都市緑地	高瀬川緑地	池田町大字池田	5.4	5.4	
都市緑地	高瀬川第2緑地	池田町大字会染6114-119	2.8	2.8	
合計			23.9	23.9	

池田都市計画公園(池田町分)一覧表(平成32年10月1日時点)

公園種別	公園名	所在地	都決面積 (ha)	開設面積 (ha)	備 考
総合公園	あづみ野池田クラフトパーク	池田町大字会染7782	15.7	15.7	
都市緑地	高瀬川緑地	池田町大字池田	5.4	5.4	
都市緑地	高瀬川第2緑地	池田町大字会染6114-119	2.8	2.8	
合計			23.9	23.9	

都市計画公園統計表
(都市計画決定面積ベース)

都市計画 区 域 名	市町村名	都市計画区域内人口 (行政区域人口)		市街化区域内人口		都 市 計 画 区 域 面 積	市 街 化 区 域 面 積
		現 在	将 来	現 在	将 来		
池田 都市計画	池田町	人 10,168 (10,329)	人 9,311 (9,459)	人	人	ha 2,344	

都市計画 区 域 名	市町村名	都 市 公 園 面 積									
		都 市 計 画 区 域 内						都 市 計 画 区 域 外		合 計	
		市 街 化 区 域 内		市 街 化 調整区域内		都 市 計 画 区 域 内					
		現 在	将 来	現 在	将 来	現 在	将 来	現 在	将 来	現 在	将 来
池田 都市計画	池田町	ha	ha	ha	ha	ha 23.9	ha 23.9	ha	ha	ha 23.9	ha 23.9

都市計画 区 域 名	市町村名	都市計画区域面 積対都市計画区 域内公園面積率		市街化区域面積 対市街化区域内 公 園 面 積 率		区 域 内 1 人 当 公 園 面 積			
						都 市 計 画 区 域 (行 政 区 域)		市 街 化 区 域	
		現 在	将 来	現 在	将 来	現 在	将 来	現 在	将 来
池田 都市計画	池田町	% 1.02	% 1.02	%	%	m ² /人 23.51 (23.14)	m ² /人 25.67 (25.27)	m ² /人	m ² /人

都市計画 区 域 名	市町村名	市 街 地 人 口	市 街 地 面 積	市 街 地 内 公 園 面 積		市街地面積対 市 街 地 内 公 園 面 積 率		市街地区域内 1人当公園面積	
				現 在	将 来	現 在	将 来	現 在	将 来
		人	ha	ha	ha	%	%	m ² /人	m ² /人
池田 都市計画	池田町								

○ 時点 現在人口・面積 平成22年10月1日現在
将来人口・面積 平成32年10月1日現在

○ 出展 現在人口 平成22年(2010年)国勢調査
将来人口 国立社会保障・人口問題研究所『日本の地域別将来推計人口
(平成25年3月推計)』における平成32年(2020年)データ

(*) 将来の都市計画区域内人口(これを用いて算出する都市計画区域内1人当公園面積を
含む)は、行政区域人口との案分による(単位以下四捨五入)

都市計画公園統計表
(開設面積ベース)

都市計画 区 域 名	市町村名	都市計画区域内人口 (行政区域人口)		市街化区域内人口		都 市 計 画 区 域 面 積	市 街 化 区 域 面 積
		現 在	将 来	現 在	将 来		
池田 都市計画	池田町	人 10,168 (10,329)	人 9,311 (9,459)	人	人	ha 2,344	

都市計画 区 域 名	市町村名	都 市 公 園 面 積									
		都 市 計 画 区 域 内						都 市 計 画 区 域 外		合 計	
		市 街 化 区 域 内		市 街 化 調 整 区 域 内		都 市 計 画 区 域 内					
		現 在	将 来	現 在	将 来	現 在	将 来	現 在	将 来	現 在	将 来
池田 都市計画	池田町	ha	ha	ha	ha	ha 23.9	ha 23.9	ha	ha	ha 23.9	ha 23.9

都市計画 区 域 名	市町村名	都市計画区域面 積対都市計画区 域内公園面積率		市街化区域面 積対市街化区域 内公園面積率		区 域 内 1 人 当 公 園 面 積			
						都 市 計 画 区 域 (行 政 区 域)		市 街 化 区 域	
		現 在	将 来	現 在	将 来	現 在	将 来	現 在	将 来
池田 都市計画	池田町	% 1.02	% 1.02	%	%	m ² /人 23.51 (23.14)	m ² /人 25.67 (25.27)	m ² /人	m ² /人

都市計画 区 域 名	市町村名	市 街 地 人 口	市 街 地 面 積	市 街 地 内 公 園 面 積		市街地面積対 市 街 地 内 公 園 面 積 率		市街地区域内 1人当公園面積	
				現 在	将 来	現 在	将 来	現 在	将 来
		人	ha	ha	ha	%	%	m ² /人	m ² /人
池田 都市計画	池田町								

○ 時点 現在人口・面積 平成22年10月1日現在
将来人口・面積 平成32年10月1日現在

○ 出展 現在人口 平成22年(2010年)国勢調査
将来人口 国立社会保障・人口問題研究所『日本の地域別将来推計人口
(平成25年3月推計)』における平成32年(2020年)データ

(*) 将来の都市計画区域内人口(これを用いて算出する都市計画区域内1人当公園面積を
含む)は、行政区域人口との案分による(単位以下四捨五入)

都市計画の策定の経緯の概要

池田都市計画公園の変更 9・5・1号 アルプスあづみの公園

事 項	時 期	備 考
素案の作成	平成26年10月上旬	
関東地方整備局管理者協議 (都市計画法第23条第6項)	平成26年12月 5日	
関東地方整備局管理者協議回答	平成26年12月17日	
関東地方整備局事前協議	平成27年 1月 5日	
市町村意見聴取 (都市計画法第18条第1項)	平成27年 1月14日	
関東地方整備局事前協議回答	平成27年 月 日	
計画案の縦覧公告	平成27年 1月19日	
計画案の縦覧 (都市計画法第17条第1項)	平成27年 1月20日から 平成27年 2月 2日まで	
市町村意見聴取回答	平成27年 月 日	
長野県都市計画審議会 (都市計画法第18条第1項)	平成27年 2月 5日	
国土交通大臣本協議 (都市計画法第18条第3項)	平成27年 3月上旬(予定)	
国土交通大臣本協議回答	平成27年 4月上旬(予定)	
変更告示 (都市計画法第20条第1項)	平成27年 5月下旬(予定)	