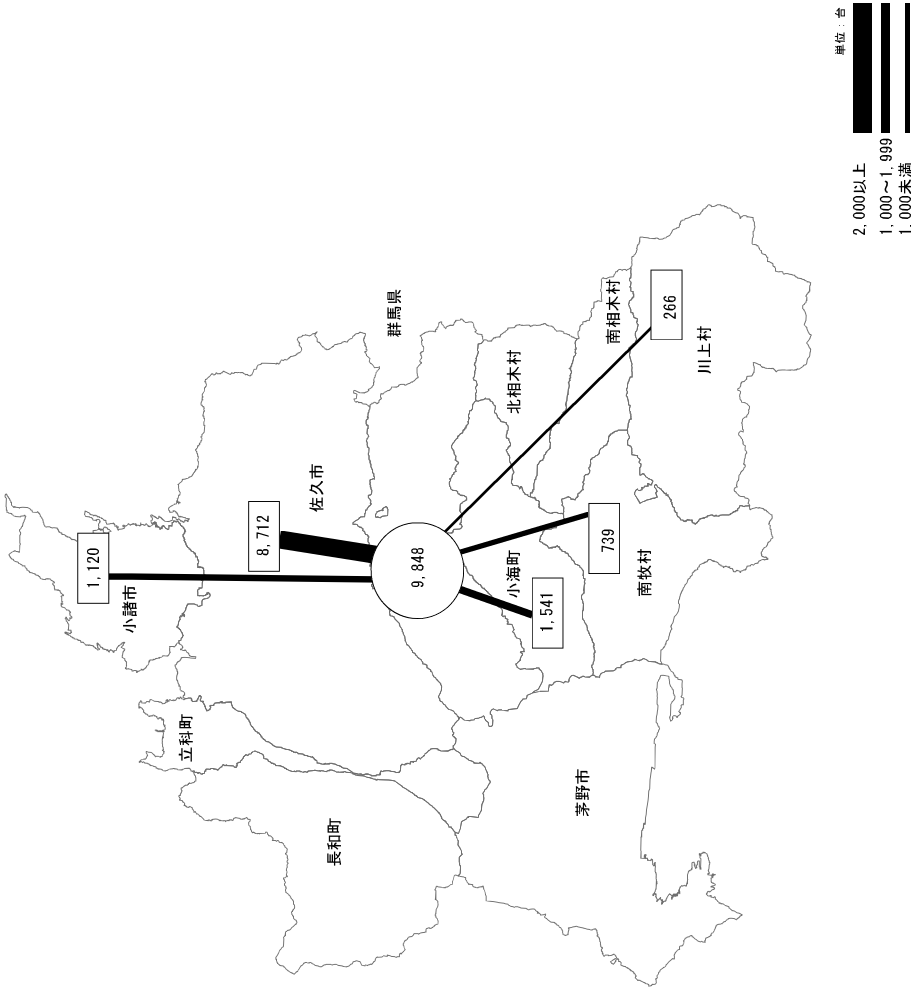


3-3 都市計画区域における交通量の現況及び推移

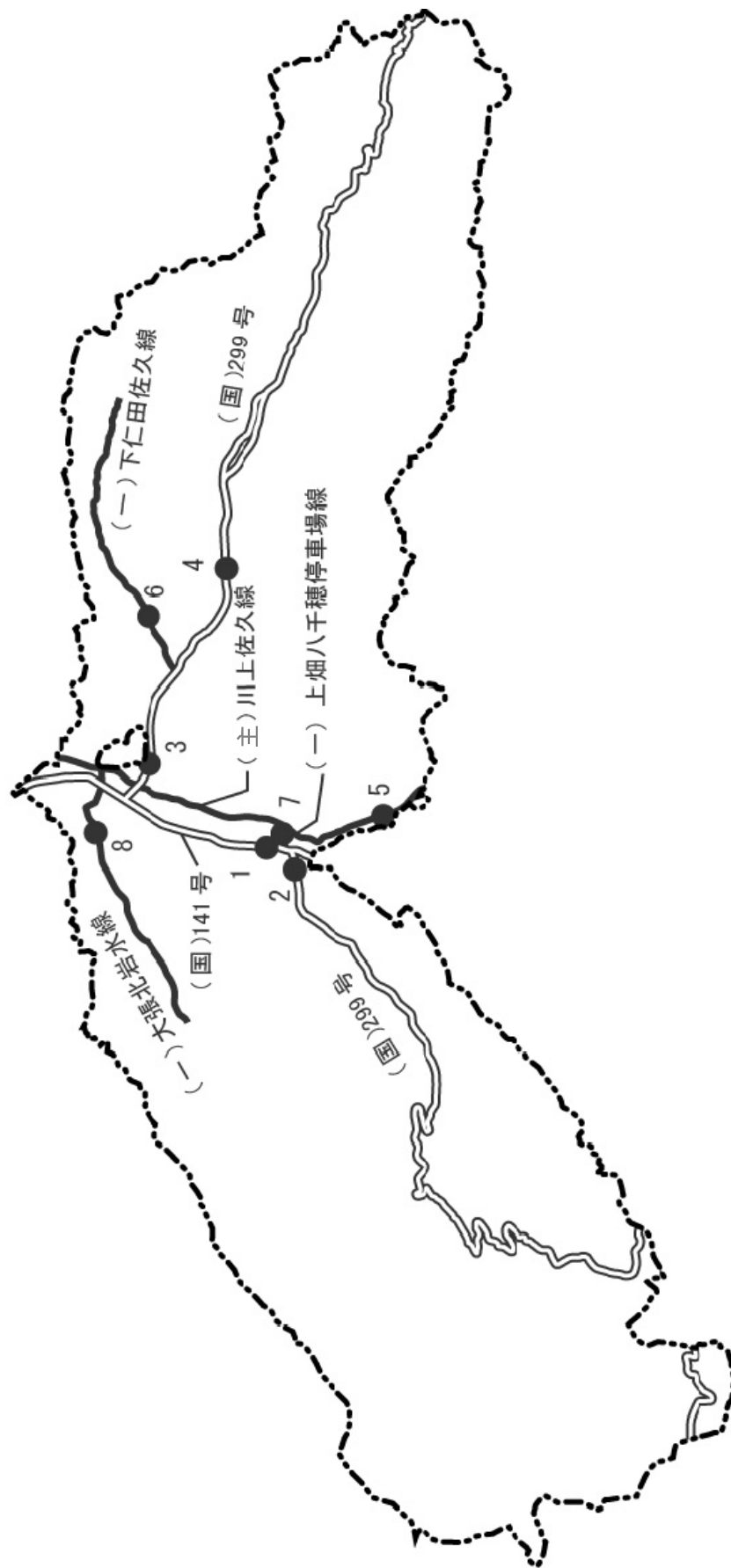
ゾーン間自動車交通量の推移

資料：道路交通センサス

	佐久穂町との自動車交通量（台TE/日）	
	平成11年	平成17年
佐久穂町	10,844	9,848
佐久市	8,816	8,712
小海町	1,315	1,541
小諸市	724	1,120
南牧村	655	739
川上村	270	266



ゾーン間交通量図（平成17年）



主要断面交通量 位置図

3-4 主要な道路及び鉄道の現況

道路

○高速自動車道

	(仮) 佐久町IC、 (仮) 八千穂IC	未供用
--	-------------------------	-----

○一般道路

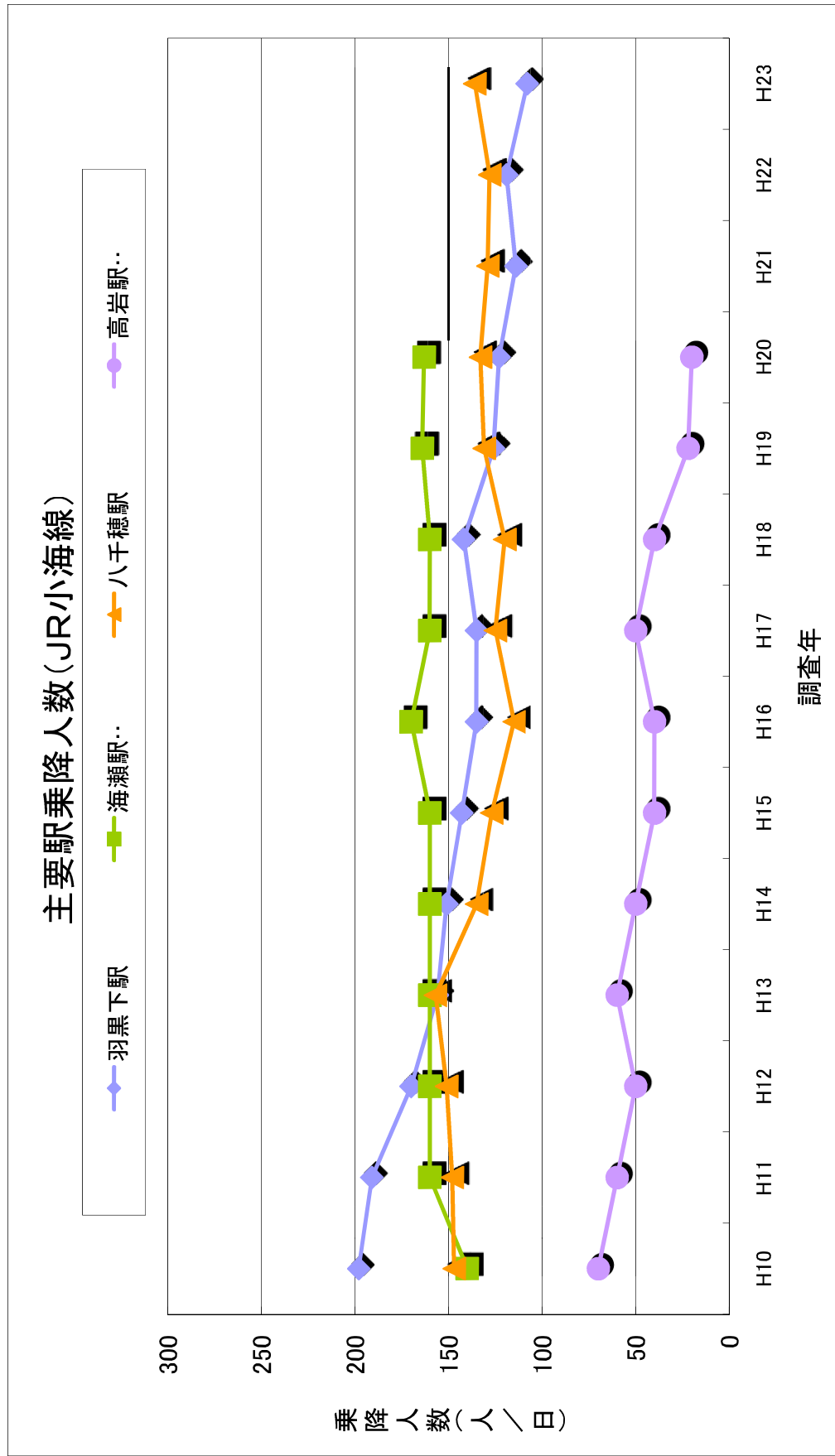
(延長単位：km)

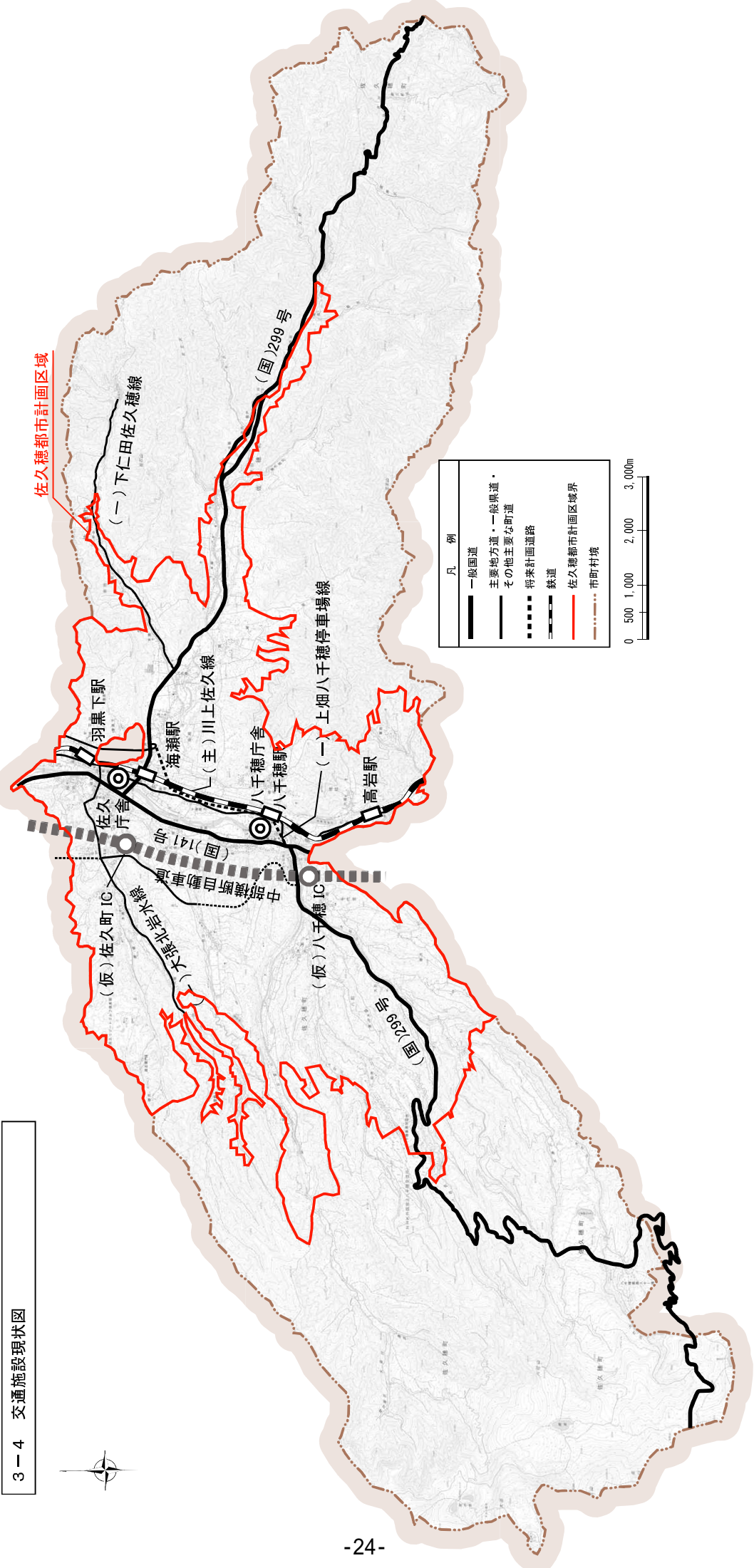
	延長	改良延長	改良率
一般国道	46.0	41.6	91%
主要地方道	7.6	4.6	61%
一般県道	10.1	6.4	64%
小計	63.6	52.6	83%
町道	731.8	266.8	36%
計	795.4	319.4	40%

※平成25年道路現況

○乗降客数の推移

[illegible]





3-5 当該都市の特質を示す事項

佐久穂町は長野県の南東部、南佐久郡の中央部から北部に位置し、北は佐久市、東は群馬県甘楽郡南牧村及び多野郡上野村、南は小海町及び北相木村、西は茅野市と接し、東西29.5km、南北14.8km、総面積188.13km²である。平成17年3月20日に旧佐久町と旧八千穂村の合併により誕生した町である。町の東端、西端はそれぞれ妙義荒船佐久高原国定公園、八ヶ岳中信高原国定公園に指定されており、町の大半を山林が占め、中央に流れる千曲川沿いの僅かな平地に住宅や商業施設、公共施設等が立地している。

旧佐久町、旧八千穂村ともに、以前は農林業が生活の基盤となっており、旧佐久町においては林業の町として栄えていた。しかし、時代の変遷に伴い近年では、第1次産業、2次産業の就業者数が減少し、第3次産業が全体の半数以上を占めている。

本町は、現在都市計画区域の設定がされておらず、隣接する南北の佐久市、小海町では都市計画区域が設定されていること、また、町内の中部横断自動車道の建設等を受け、今回都市計画区域を設定し、豊かな自然環境、農村環境の保全に重点を置き、中心市街地の整備・開発を目指すこととした。

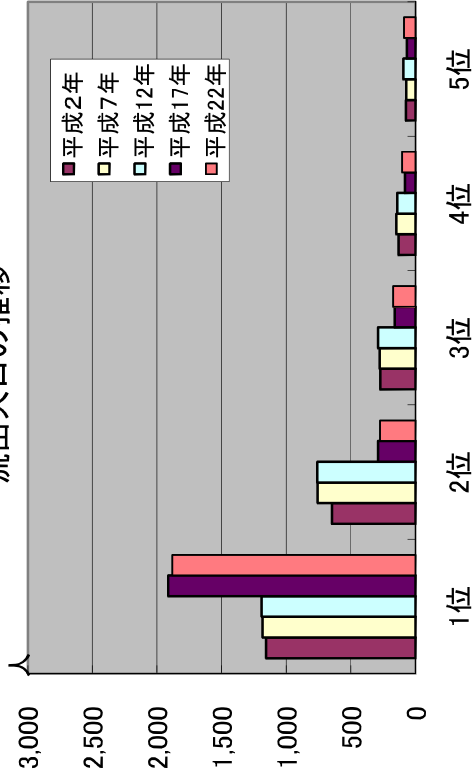
本町は、「水と緑のうるおい 人の営みが奏でる未来のふるさと」を基本理念に、豊かな自然環境や農村環境、自然と調和した居住環境等、温もりを感じながら生活できる「ふるさと」を目指し、まちづくりを進めている。

3－6 周辺の都市との関係

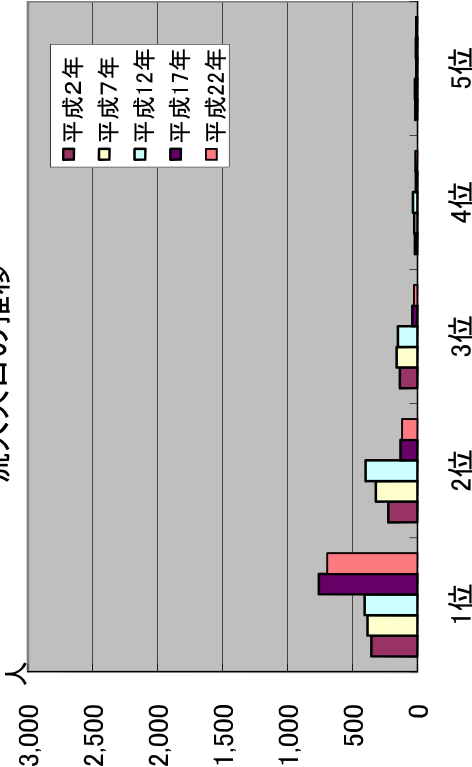
○ 流出・流入別人口の推移

	常住地 による 就業者数 (人)	流 出		従業地 による 就業者数 (人)	流 入		従／常 就業者 比率 (%)
		就業者数 (人)	流出率 (%)		就業者数 (人)	流入率 (%)	
平成17年	6,454	3,686	57.1	4,719	1,033	21.9	73.1
平成22年	5,958	2,813	47.2	4,111	942	22.9	69.0

流出人口の推移



流入人口の推移



●流出人口

	平成2年		平成7年		平成12年		平成17年		平成22年	
	佐久市	1,156	佐久市	1,185	佐久市	1,192	佐久市	1,915	佐久市	1,882
1位	佐久市	1,156	佐久市	1,185	佐久市	1,192	佐久市	1,915	佐久市	1,882
2位	臼田町	647	臼田町	758	臼田町	760	小海町	290	小海町	276
3位	小海町	274	小海町	279	小海町	291	小諸市	163	小諸市	175
4位	小諸市	133	小諸市	149	小諸市	143	南牧村	83	南牧村	104
5位	南牧村	76	南牧村	72	南牧村	95	御代田町	69	御代田町	89

※平成2年～平成12年は佐久町、八千穂村の合算値

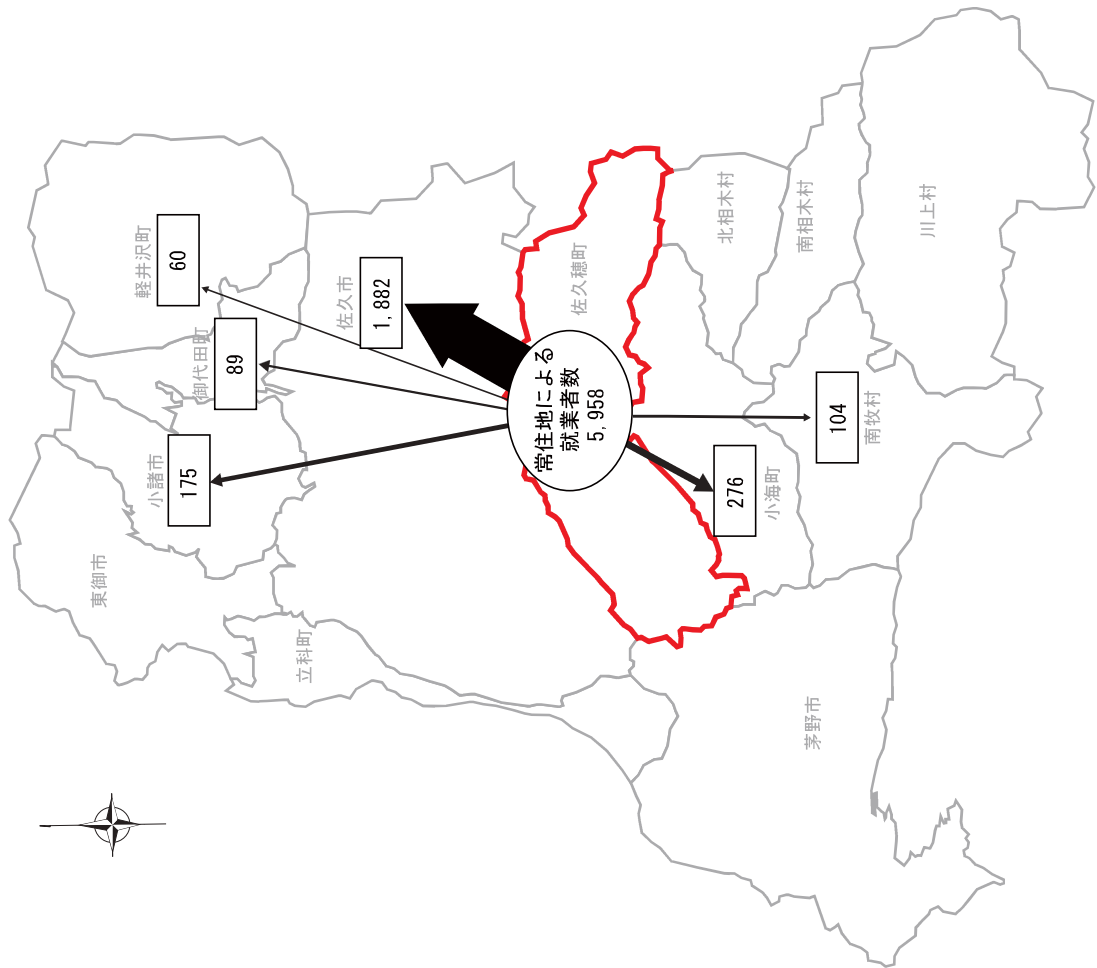
●流入人口

	平成2年		平成7年		平成12年		平成17年		平成22年	
	臼田町	356	臼田町	386	臼田町	407	佐久市	760	佐久市	696
1位	臼田町	356	臼田町	386	臼田町	407	佐久市	760	佐久市	696
2位	佐久市	225	佐久市	320	佐久市	401	小海町	131	小海町	119
3位	小海町	137	小海町	160	小海町	151	小諸市	41	小諸市	29
4位	小諸市	21	小諸市	25	小諸市	36	南牧村	14	北相木村	17
5位	北相木村	19	北相木村	20	北相木村	10	南相木村	14	南相木村	14

※平成2年～平成12年は佐久町、八千穂村の合算値

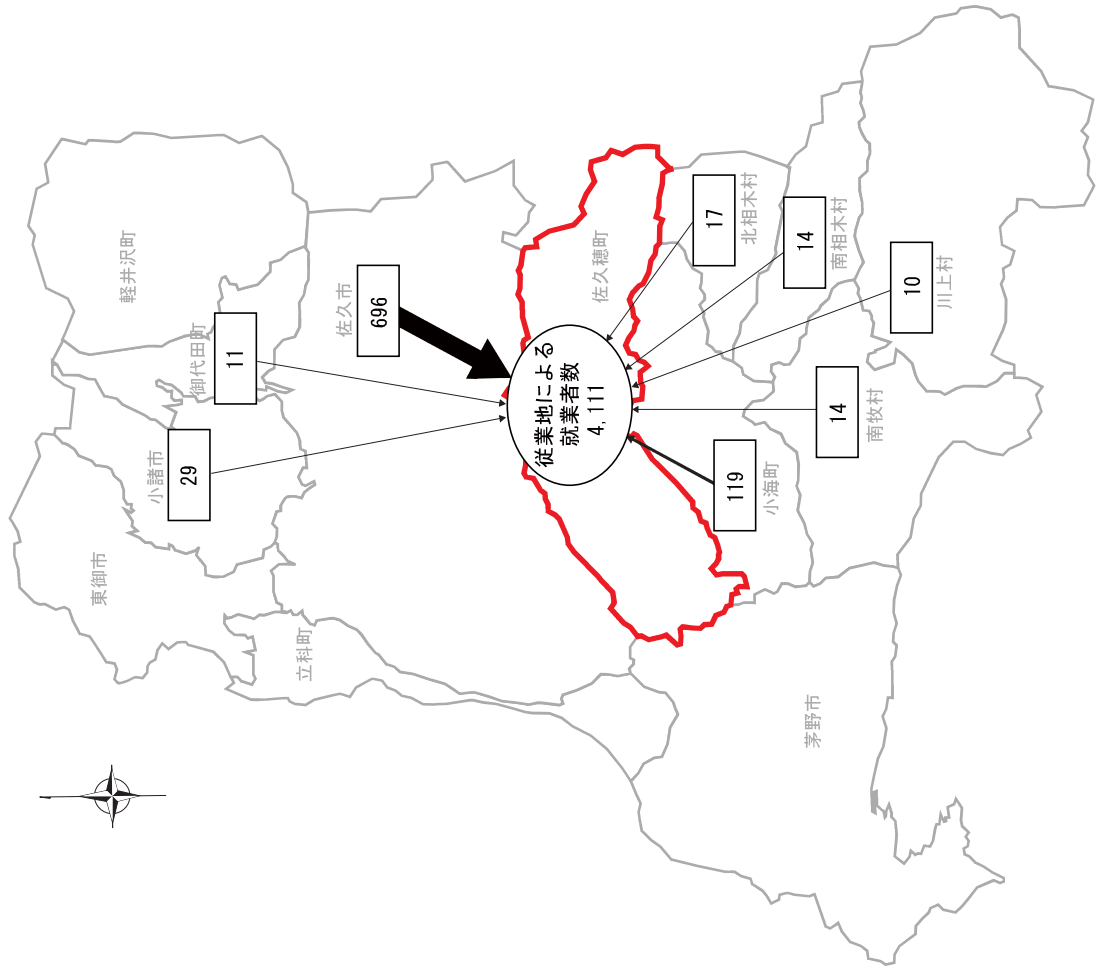
3-6 流出流入現状図

●流出現状



※50人以上を図化

●流入現状



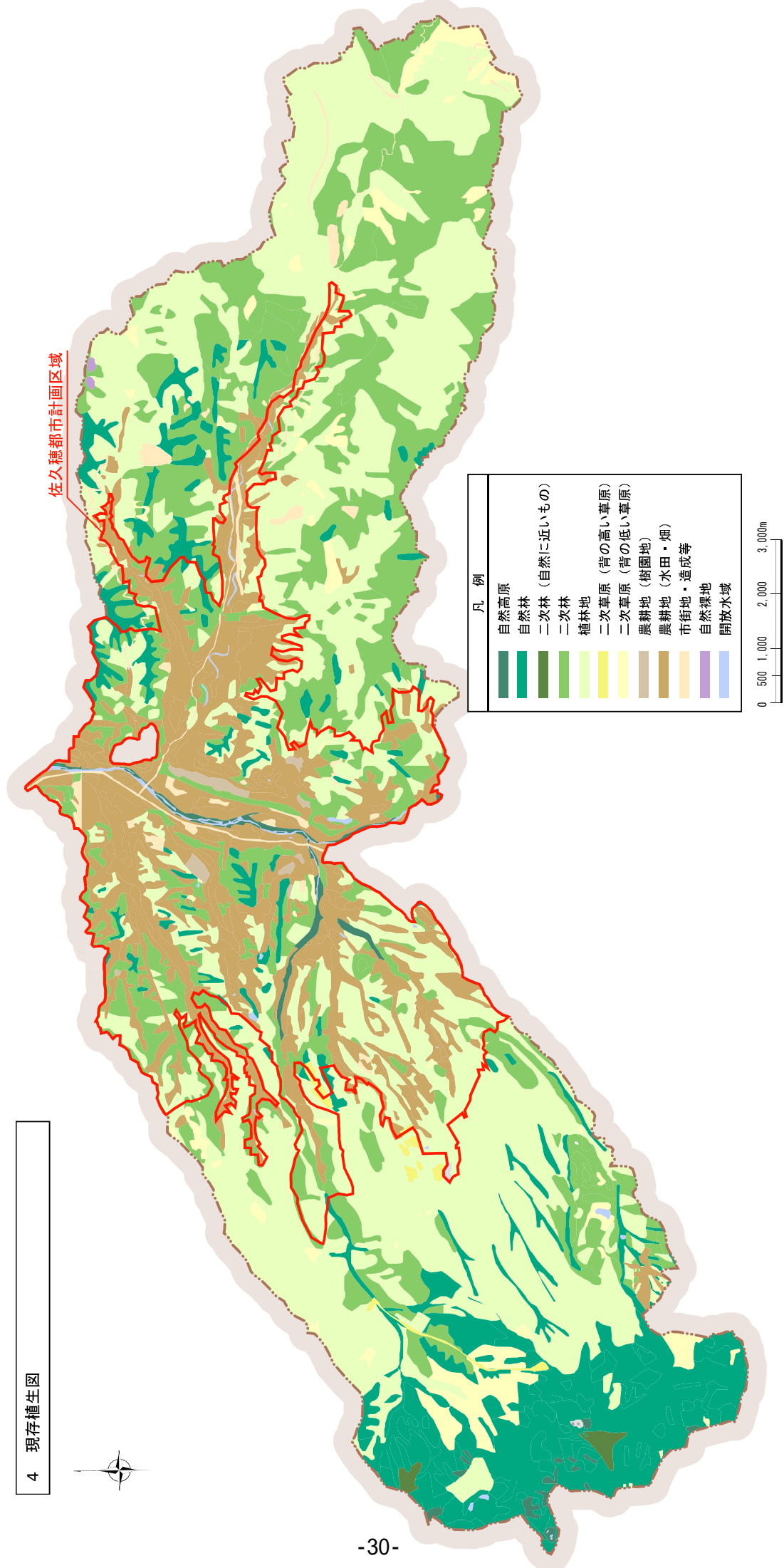
※10人以上を図化

4 都市計画区域に隣接した良好な樹林地等

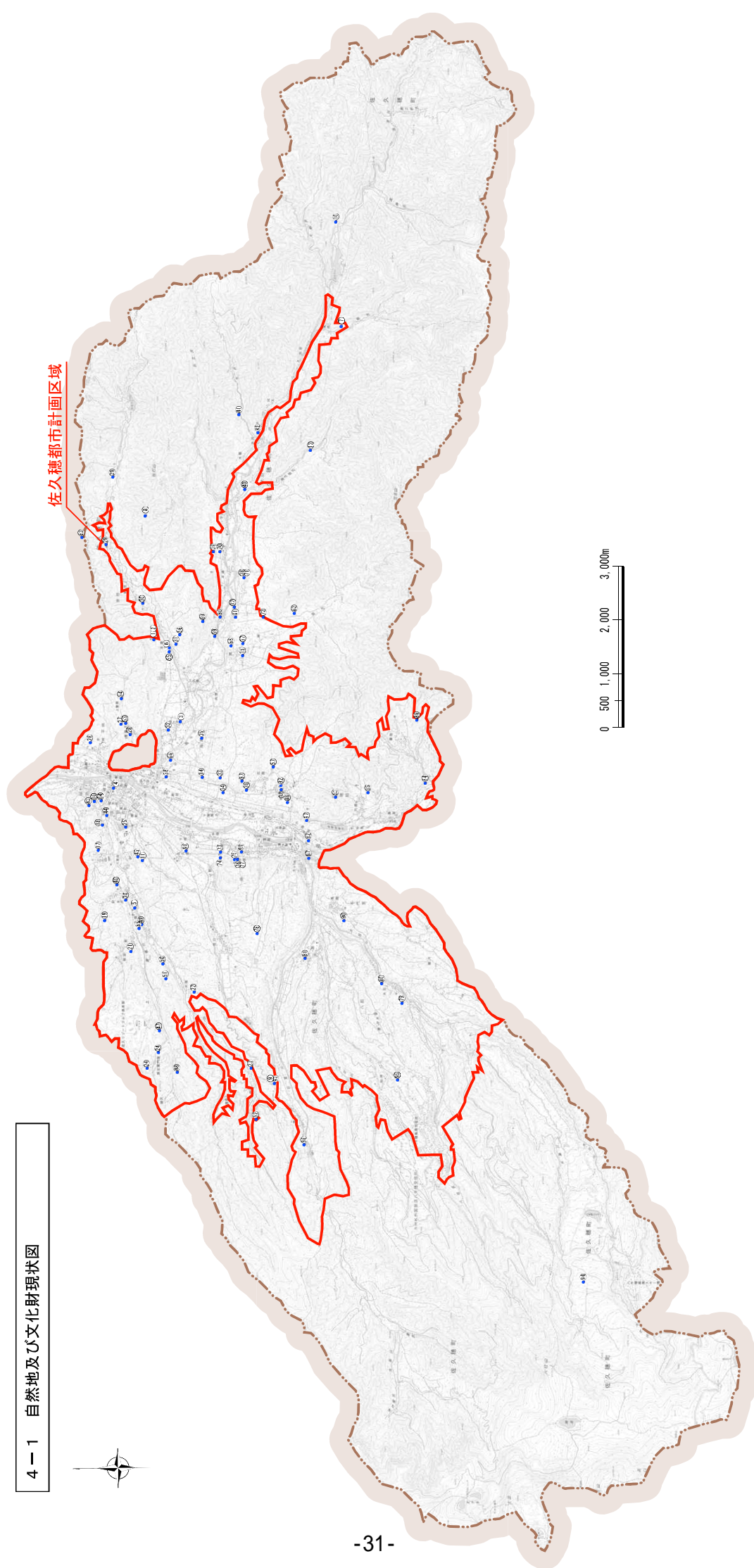
佐久穂都市計画区域内の多くは民有林であり、都市計画区域と隣接して、国有林、町有林が存在する。

都市計画区域に隣接する保安林は、大字上と大字大日向の一部である。

4 現存植生図



4-1 自然地及び文化財現状図



佐久穂都市計画区域

4-2 史跡名称天然記念物

図面 番号	名称	分類	細分類	所在地
1	自成寺の山門	指定文化財	有形文化財	佐久穂町大字余地
2	武田信玄寄進の陣鐘	指定文化財	有形文化財	佐久穂町大字余地
3	肉筆大般若経六百卷	指定文化財	有形文化財	佐久穂町大字海瀬
4	北辰妙見大菩薩	指定文化財	有形文化財	佐久穂町大字高野町
5	明光寺の板碑	指定文化財	有形民族文化財	佐久穂町大字上
6	余地諏訪社の朱印状	指定文化財	有形文化財	佐久穂町大字余地
7	川海苔	記念物	天然記念物	佐久穂町大字大日向 都沢川
8	光り苔	記念物	天然記念物	佐久穂町大字余地芝目
9	白滝分水具	指定文化財	有形民族文化財	佐久穂町大字畑
10	臼石	記念物	天然記念物	佐久穂町大字大日向字古谷
11	石棒	指定文化財	有形文化財	佐久穂町大字高野町字上北沢
12	花積下層式深鉢	指定文化財	有形文化財	佐久穂町大字大日向字
13	茂来山たたら遺跡	記念物	史跡	佐久穂町大字大日向字霧久保
14	中原式土器	指定文化財	有形文化財	佐久穂町大字海瀬
15	甕形土器と容器形土偶	指定文化財	有形文化財	佐久穂町大字海瀬
16	塚畑古墳	埋蔵文化財包蔵地	埋蔵文化財包蔵地	佐久穂町大字高野町

4-2 史跡名称天然記念物

図面 番号	名称	分類	細分類	所在地
17	雁明	埋蔵文化財包蔵地	埋蔵文化財包蔵地	佐久穂町大字高野町字雁明
18	北沢	埋蔵文化財包蔵地	埋蔵文化財包蔵地	佐久穂町大字高野町字北沢
19	たつま久保東	埋蔵文化財包蔵地	埋蔵文化財包蔵地	佐久穂町大字上
20	下影	埋蔵文化財包蔵地	埋蔵文化財包蔵地	佐久穂町大字上
21	影	埋蔵文化財包蔵地	埋蔵文化財包蔵地	佐久穂町大字上
22	大張	埋蔵文化財包蔵地	埋蔵文化財包蔵地	佐久穂町大字上字大張
23	中尾	埋蔵文化財包蔵地	埋蔵文化財包蔵地	佐久穂町大字上
24	源左衛門窪 (2ヶ所)	埋蔵文化財包蔵地	埋蔵文化財包蔵地	佐久穂町大字上
25	佐久西小学校裏	埋蔵文化財包蔵地	埋蔵文化財包蔵地	佐久穂町大字高野町字吹上
26	千手院	埋蔵文化財包蔵地	埋蔵文化財包蔵地	佐久穂町大字平林
27	曽原古墳	埋蔵文化財包蔵地	埋蔵文化財包蔵地	佐久穂町大字平林字曽原
28	曽原	埋蔵文化財包蔵地	埋蔵文化財包蔵地	佐久穂町大字平林字曽原
29	中谷 (2ヶ所)	埋蔵文化財包蔵地	埋蔵文化財包蔵地	佐久穂町大字余地
30	野尻	埋蔵文化財包蔵地	埋蔵文化財包蔵地	佐久穂町大字余地字野尻
31	宮向	埋蔵文化財包蔵地	埋蔵文化財包蔵地	佐久穂町大字海瀬
32	丸井戸	埋蔵文化財包蔵地	埋蔵文化財包蔵地	佐久穂町大字海瀬字丸井戸

4-2 史跡名称天然記念物

図面 番号	名称	分類	細分類	所在地
33	中原	埋蔵文化財包蔵地	埋蔵文化財包蔵地	佐久穂町大字大日向字中原
34	上ノ原	埋蔵文化財包蔵地	埋蔵文化財包蔵地	佐久穂町大字海瀬
35	マギ	埋蔵文化財包蔵地	埋蔵文化財包蔵地	佐久穂町大字海瀬
36	中山	埋蔵文化財包蔵地	埋蔵文化財包蔵地	佐久穂町大字海瀬字中山
37	館	埋蔵文化財包蔵地	埋蔵文化財包蔵地	佐久穂町大字海瀬
38	大涯城	埋蔵文化財包蔵地	埋蔵文化財包蔵地	佐久穂町大字大日向字本郷
39	州名	埋蔵文化財包蔵地	埋蔵文化財包蔵地	佐久穂町大字大日向字州名
40	金山上	埋蔵文化財包蔵地	埋蔵文化財包蔵地	佐久穂町大字大日向
41	岩穴窪	埋蔵文化財包蔵地	埋蔵文化財包蔵地	佐久穂町大字大日向
42	道の土	埋蔵文化財包蔵地	埋蔵文化財包蔵地	佐久穂町大字大日向
43	栗窪	埋蔵文化財包蔵地	埋蔵文化財包蔵地	佐久穂町大字高野町字栗窪
44	宮の本	埋蔵文化財包蔵地	埋蔵文化財包蔵地	佐久穂町大字高野町
45	小山寺窪	埋蔵文化財包蔵地	埋蔵文化財包蔵地	佐久穂町大字高野町
46	施餓鬼畑	埋蔵文化財包蔵地	埋蔵文化財包蔵地	佐久穂町大字上字施我鬼畑
47	麦窪	埋蔵文化財包蔵地	埋蔵文化財包蔵地	佐久穂町大字上
48	二又	埋蔵文化財包蔵地	埋蔵文化財包蔵地	佐久穂町大字上

4-2 史跡名称天然記念物

図面 番号	名称	分類	細分類	所在地
49	本郷	埋蔵文化財包蔵地	埋蔵文化財包蔵地	佐久穂町大字大日向字本郷
50	寺久保	埋蔵文化財包蔵地	埋蔵文化財包蔵地	佐久穂町大字余地字寺久保
51	生ぶろ	埋蔵文化財包蔵地	埋蔵文化財包蔵地	佐久穂町大字上字生風呂
52	中尾奥	埋蔵文化財包蔵地	埋蔵文化財包蔵地	佐久穂町大字上字中尾奥
53	五領脇	埋蔵文化財包蔵地	埋蔵文化財包蔵地	佐久穂町大字平林字五領脇
54	サイカチ平	埋蔵文化財包蔵地	埋蔵文化財包蔵地	佐久穂町大字平林字さかいち平
55	宮浦	埋蔵文化財包蔵地	埋蔵文化財包蔵地	佐久穂町大字余地字宮浦
56	勝見沢	埋蔵文化財包蔵地	埋蔵文化財包蔵地	佐久穂町大字余地字勝見沢
57	家山	埋蔵文化財包蔵地	埋蔵文化財包蔵地	佐久穂町大字海瀬字家山
58	下原	埋蔵文化財包蔵地	埋蔵文化財包蔵地	佐久穂町大字海瀬字下原
59	十二平	埋蔵文化財包蔵地	埋蔵文化財包蔵地	佐久穂町大字海瀬字十二平
60	三味脇	埋蔵文化財包蔵地	埋蔵文化財包蔵地	佐久穂町大字大日向
61	後平	埋蔵文化財包蔵地	埋蔵文化財包蔵地	佐久穂町大字大日向字後平
62	槇沢	埋蔵文化財包蔵地	埋蔵文化財包蔵地	佐久穂町大字大日向字槇沢
63	中日向洞窟	埋蔵文化財包蔵地	埋蔵文化財包蔵地	佐久穂町大字余地
64	高野城跡	埋蔵文化財包蔵地	埋蔵文化財包蔵地	佐久穂町大字高野町字城ノ上

4-2 史跡名称天然記念物

図面 番号	名称	分類	細分類	所在地
65	福田城跡	埋蔵文化財包蔵地	埋蔵文化財包蔵地	佐久穂町大字上字本郷
66	海瀬城跡	埋蔵文化財包蔵地	埋蔵文化財包蔵地	佐久穂町大字海瀬
67	花岡烽火台	埋蔵文化財包蔵地	埋蔵文化財包蔵地	佐久穂町大字海瀬字花岡
68	楯六郎館跡	埋蔵文化財包蔵地	埋蔵文化財包蔵地	佐久穂町大字海瀬
69	勝見城跡	埋蔵文化財包蔵地	埋蔵文化財包蔵地	佐久穂町大字余地
70	中居城跡	埋蔵文化財包蔵地	埋蔵文化財包蔵地	佐久穂町大字大日向
71	大涯城跡	埋蔵文化財包蔵地	埋蔵文化財包蔵地	佐久穂町大字大日向
72	志らや	埋蔵文化財包蔵地	埋蔵文化財包蔵地	佐久穂町大字大日向
73	一石五輪塔・石卒塔婆	指定文化財	有形文化財	佐久穂町大字畑
74	象の歯の化石	記念物		佐久穂町大字畑
75	諏訪神社の神代杉	記念物	自然記念物	佐久穂町大字畑
76	諏訪神社の板碑	指定文化財	有形文化財	佐久穂町大字畑
77	溺死等・流死万霊塔	指定文化財	有形文化財	佐久穂町大字畑
78	青銅鏡一面	指定文化財	有形文化財	佐久穂町大字畑
79	蓬間遺跡出土遺物	指定文化財	有形文化財	佐久穂町大字八郡
80	磨崖の大日如来像	指定文化財	有形文化財	佐久穂町大字八郡

4-2 史跡名称天然記念物

図面 番号	名称	分類	細分類	所在地
81	八郡村古文書	指定文化財	有形文化財	佐久穂町大字八郡
82	馬塚・五輪塔	記念物		佐久穂町大字穂積
83	蟻城跡	記念物		佐久穂町大字穂積
84	掛樋・棚橋・秩父事件戦跡	記念物		佐久穂町大字穂積
85	穴原の五輪塔	指定文化財	有形文化財	佐久穂町大字穂積
86	禅門洞窟と石造仏	指定文化財	有形文化財	佐久穂町大字穂積
87	一里塚の榎	記念物	自然記念物	佐久穂町大字畑
88	崎田原遺跡	記念物		佐久穂町大字穂積
89	木造宝冠釈迦如来坐像	指定文化財	有形文化財	佐久穂町大字畑
90	馬越城跡	記念物		佐久穂町大字千代里
91	下畑城跡	記念物		佐久穂町大字畑
92	千手院木造百体観音	指定文化財	有形文化財	佐久穂町大字穂積
93	藤つる分水跡	指定文化財	有形文化財	佐久穂町大字畑
94	池の平遺跡	記念物		佐久穂町大字八郡
95	中松井遺跡	記念物		佐久穂町大字八郡
96	うそのくち塚の本の石造物	指定文化財	有形文化財	佐久穂町大字畑

4-2 史跡名称天然記念物

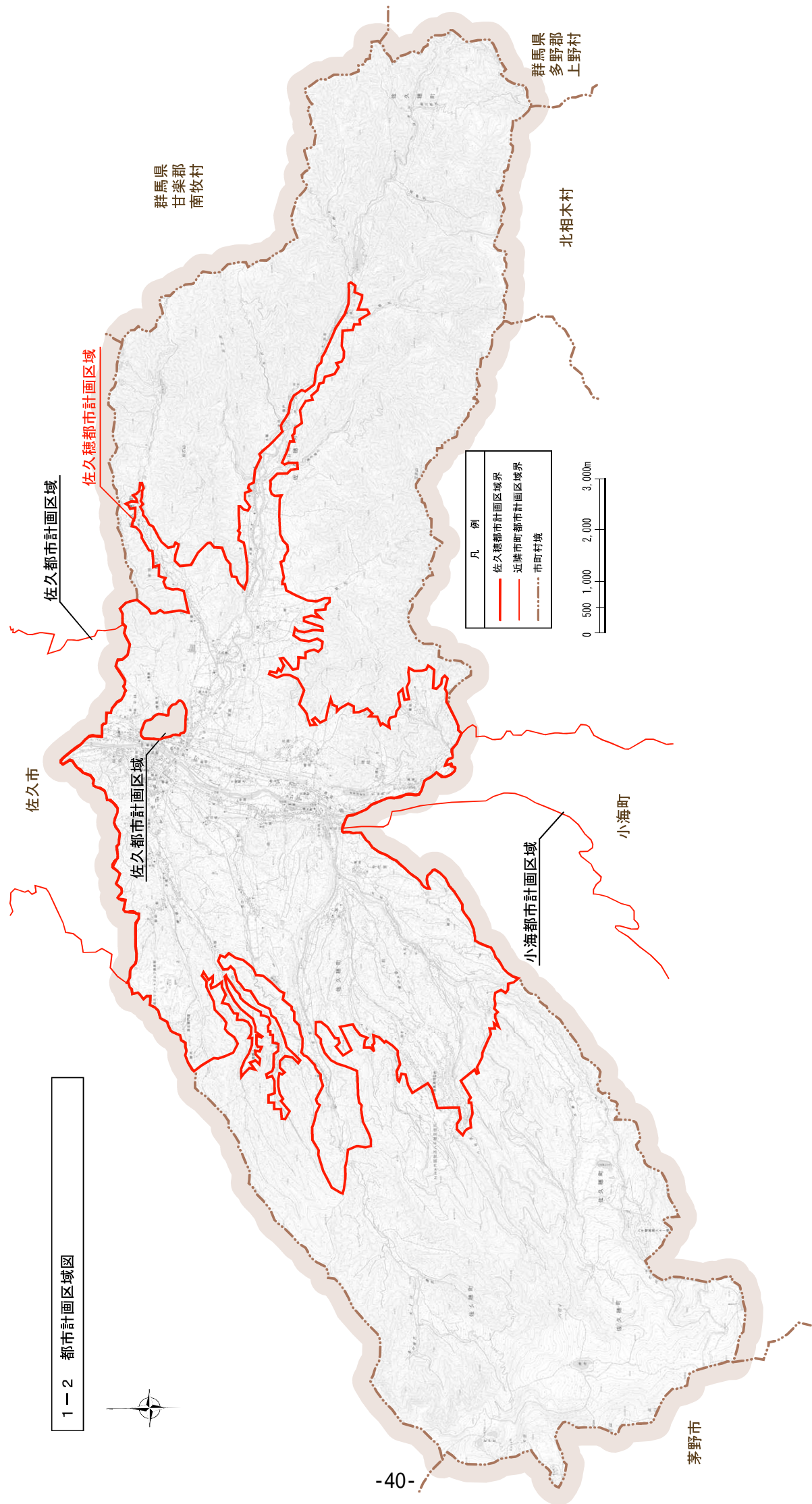
図面 番号	名称	分類	細分類	所在地
97	亀田鵬斎筆石敢当	指定文化財	有形文化財	佐久穂町大字穂積
98	大窪詩仏の石敢当	指定文化財	有形文化財	佐久穂町大字穂積

佐久穂都市計画区域指定に係る字名修正 新旧対照表

計画書

2 都市計画区域に含まれる土地の区域

	修正前（旧）	修正後（新）
大字大日向	字赤皮久保の一部	削除
	字木伐久保の一部	削除
	字下灰立の一部	削除
	—	字日影どうどうめきの一部
	—	字南森腰
大字余地	—	字大久保
	—	字ソリ畑の一部



(参考) 都市計画の策定の経緯の概要

佐久穂都市計画区域の指定（長野県指定）

事 項	時 期	備 考
地元説明会	平成 25 年 12 月 19、20、24、25、26 日 平成 26 年 1 月 9、14、15、16、17、20、21、 22、23、27、28、29 日	中 止
公聴会のための素案の閲覧 (参考閲覧)	平成 26 年 4 月 24 日(木)から 平成 26 年 5 月 16 日(金)まで	
公聴会 (参考説明) (都市計画法第 16 条第 1 項)	平成 26 年 5 月 18 日(日)	
関東地方整備局長事前協議	平成 26 年 7 月 14 日(月)	
関東地方整備局長事前協議回答	平成 26 年 8 月 26 日(火)	
市町村意見聴取 (都市計画法第 5 条第 3 項)	平成 26 年 8 月 22 日(金)	
市町村意見聴取回答	平成 26 年 9 月 10 日(水)	
計画案の縦覧 (参考縦覧)	平成 26 年 9 月 25 日(木) 平成 26 年 10 月 10 日(金)	
長野県都市計画審議会 (都市計画法第 5 条第 3 項)	平成 26 年 11 月 5 日 (水)	
国土交通大臣本協議 (都市計画法第 5 条第 3 項)	平成 26 年 11 月 18 日 (火)	
国土交通大臣本協議回答	平成 26 年 12 月 10 日 (水)	
国土交通大臣本協議回答取下げ	平成 27 年 1 月 19 日 (月)	

事 項	時 期	備 考
地元説明	平成 27 年 1 月	(以下予定) 字名変更による 再手続き
市町村意見聴取 (都市計画法第 5 条第 3 項)	平成 27 年 1 月 日	
市町村意見聴取回答	平成 27 年 1 月 日	
長野県都市計画審議会 (都市計画法第 5 条第 3 項)	平成 27 年 2 月 5 日 (木)	
国土交通大臣本協議 (都市計画法第 5 条第 3 項)	平成 27 年 2 月 上旬	
国土交通大臣本協議回答	平成 27 年 3 月 上旬	
決定公告 (都市計画法第 5 条第 5 項)	平成 27 年 3 月 中旬	