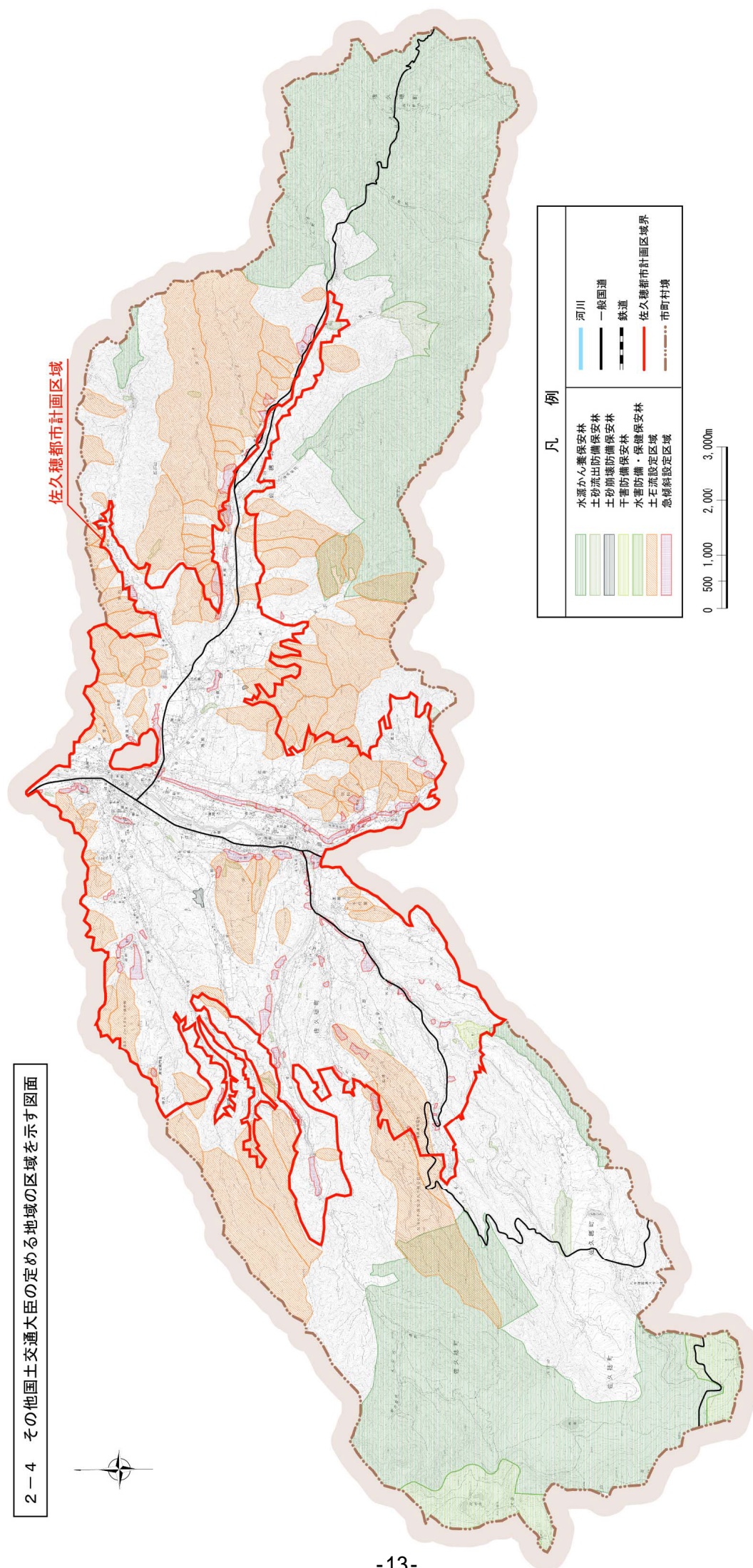


2-4 その他国土交通大臣の定める地域の区域を示す図面



3－1 都市計画区域における人口の現況及び推移

佐久穂都市計画区域変更対照表

区 分	行 政 区 域	都 市 計 画 区 域
面 積 (ha)	18,813	6,257
人 口 (人)	12,069	12,054
ha当たり人口 (人/ha)	0.64	1.93

※行政区域人口は平成22年国勢調査人口

※都市計画区域面積は概ねの面積を図面から計測

人口調査

佐久穂都市計画	区分 年度 市町村名	総人口				就業人口				都市計画区域人口				備考	
		平成 17年	平成 22年	平成 27年	平成 32年		平成 17年	平成 22年	平成 27年	平成 32年	平成 17年	平成 22年	平成 27年		平成 32年
佐久穂都市計画	佐久穂町	12,980	12,069	11,217	10,414	1次	1,135	968	826	664	12,962	12,054	11,202	10,400	
						2次	2,081	1,767	1,497	1,193					
						3次	3,238	3,204	3,377	3,326					
						計	6,454	5,939	5,700	5,183					

※分類不能の産業は除く

3-2 都市計画区域における土地利用の現況及び推移

市町村名：長野県佐久穂町

区 分	自 然 的 土 地 利 用						都 市 的 土 地 利 用								平成19年現在 (単位：ha)					
	農 地			山 林	水 面	そ の 他 の 自 然 地	計	宅 地				公 共 ・ 公 益 用 地	道 路 用 地	交 通 施 設 用 地	そ の 他 の 公 的 用 地	そ の 他 の 空 地	計	合 計	可 住 地	非 可 住 地
	田	畑	小 計					住 宅 用 地	商 業 用 地	工 業 用 地	小 計									
都市計画区域	970.4	1,110.4	2,080.8	2,835.3	134.6	277.2	5,327.9	300.1	24.1	30.1	354.3	109.3	302.8	6.0	0.0	156.7	929.1	6,257.0	5,372.9	884.1
計	970.4	1,110.4	2,080.8	2,835.3	134.6	277.2	5,327.9	300.1	24.1	30.1	354.3	109.3	302.8	6.0	0.0	156.7	929.1	6,257.0	5,372.9	884.1

※H19基礎調査データを用いて図面計測 (GIS)

※H19基礎調査データを用いて図面計測 (GIS)

3-2-1 土地利用現況図

