

議第 1 号

佐久穂都市計画区域の指定について

平成27年 2 月 5 日提出
長野県都市計画審議会長

26都第414号
平成27年 1 月22日

長野県都市計画審議会長 様

長 野 県 知 事

佐久穂都市計画区域の指定について

このことについて、都市計画法第 5 条第 6 項の規定において準用する同法第 5 条第 3 項の規定により、審議会の意見を求めます。

佐久穂都市計画区域の指定

計 画 書

(案)

(長野県指定)

1 都市計画区域の名称

佐久穂都市計画区域

2 都市計画区域に含まれる土地の区域

別紙に記載

3 指定の理由

佐久穂町は、平成の大合併で平成17年に旧佐久町と旧八千穂村が合併し誕生した。人口は、平成17年の国勢調査では13.0千人で、2次、3次の産業別人口は、80%を超える状況となっている。隣接する佐久市、小海町において都市計画区域が設定されており、本町において都市計画区域が無指定の場合、中部横断自動車道やインターチェンジ等が整備されることにより無秩序な宅地化や開発が進むことも予想するため、周辺都市との一体となった都市計画を進めることが必要である。

また、建築基準法の集団規定、特に接道の義務、条件が適用されていないことにより、防災・安全上好ましくない建物が立地し、建物が拡散しまとまりのない市街地となり、全体として無秩序な市街地が形成され、まちづくりの面から放置できない状況にある。このような宅地化や開発を未然に防止・コントロールするため、計画的な都市の整備をするとともに居住環境・自然環境の保全を図っていく必要がある。よって、一体の都市として総合的に整備、開発及び保全するため、都市計画区域を指定する。

(参 考)

○都市計画区域の範囲について

指定しようとする区域は、現実の市街地の広がりや住民の生活圏域なども考慮し、現在及び将来の都市活動に必要な土地や施設が、相当程度その中で充足できる範囲としている。

区域の境は、南北が行政区域界となり、東側の境は国有林・町有林との境、西側は平地部と山地部の境を主とし、穂積地区内は地物（林道）を境としている。区域内の状況は、区域の中央に千曲川が流れ、中央から東西に千曲川の支流が派生しており、それら河川沿いの僅かな平地に農地や集落が形成されている。

区域内では現在、中部横断自動車道の建設が進められており、（仮）佐久町IC、（仮）八千穂ICの2つのIC建設が予定されている。IC供用後は周辺の土地利用を含め大きな変化が予想されるため、土地利用の適切な規制誘導と計画的開発、自然環境や住環境の保全を図っていく必要のある区域である。

○区域内に含まれる他地域について

区域内に、森林2,835haのうち保安林26haが含まれるが、千曲川、抜井川の河岸段丘上に残る森林と、西側の境界付近の森林である。

区域に含める理由としては、これらは集落または平地に隣接し、これらを除外した場合、一体の都市という概念から不自然なものとなる。また、都市においても貴重な緑であるため都市計画区域に含め都市の緑として保全を図ることとしている。

2 都市計画区域に含まれる土地の区域

平成 22 年 3 月 31 日現在における

長野県南佐久郡佐久穂町大字上字雁明、字雲場口、字雲場中、字下代、字腰まき、字下木戸、字下勝負沢、字下勝負沢口、字下勝負沢びら、字下屋敷、字城林、字施我鬼畑、字竹のはな、字たつま久保西、字たつま久保東、字辰ノ脇、字寺久保、字ないら久保、字中尾日影、字中尾日向、字仲田、字中屋敷、字生風呂、字西ノ久保、字のた口、字のた西、字原、字針ノ木沢、字舟久保奥、字舟久保口、字舟久保西、字舟久保東、字古屋敷、字間ヶ久保、字水ノ入、字道順久保、字南流、字持田久保、字持田窪出口、字屋敷入、字焼蒔、字湯久保、字乗久保、字板取、字大窪平、字大張、字上影、字上影西、字上勝負沢、字上屋敷、字萱刈場及び字な里うの区域の全部及び字雲場奥、字中尾奥及び字屋敷入奥の区域の一部並びに上記の土地の区域に隣接又は介在する公有地

大字大日向字池の尾、字いはら、字上源八、字上野山、字上日影、字上日影沢、字志らや、字中大地沢、字西行田、字西のそり、字上平川原、字上矢沢、字後久保、字後平、字大がけ、字御堂平、字八本松、字東行田、字東平、字久弥ノ内、字日向、字平川原日向、字淵ノ上、字古寺中、字前田、字可尾平、字上尾大面、字川平、字かんばそり、字北森腰、字田端、字杭端、字久保畑下、字真こも、字宮社、字薬師免、字屋地、字坂あたま、字下大石、字下尾大面、字下志らや、字下平川原、字下高根、字下瀧平、字下日影、字下望月、字下矢沢、字下川原、字三味脇、字州名、字神明、字新屋敷、字蔵ノ上、字下源八及び字南森腰の区域の全部及び字井田井沢、字井出沢、字上志らや、字上大地沢、字上瀧平、字上畑、字田野、字段之久保、字寺沢、字どうどうめき、字長久保、字中原、字中古谷日影、字中古谷、字西田ノ上、字灰立屋敷、字上古谷日影、字上古谷日向、字上望月、字馬返日向、字永泉寺、字大平、字大野沢、字大房、字落合、字日影馬返し、字東大石、字東田ノ上、字日向大久保、字細久保、字曲尾、字槇沢、字賀久良、字柏木沢、字苅亦、字北又、字行田窪、字郷土久保、字蔵之内、字松山、字水州、字水堀、字都沢、字都沢出口、字矢久保、字宿戸、字宿戸坂下、字和田、字久るみぞう路、字源八大久保、字耕地村、字高矢沢、字高山、字小久保、字小松尾、字坂上、字笹原、字茂来原、字下白石、字下鼠原、字下西正寺、字下古谷日影、字下古谷、字下馬瀬口、字十角下、字十角平、字上大石、字森腰及び字日影どうどうめきの区域の一部並びに上記の土地の区域に隣接又は介在する公有地

大字海瀬字下親沢、字下砂原、字下妻ノ神、字下前田、字下山根、字志留多利、字四反田、字島川原、字清水上、字清水尻、字清水平、字下川原、字下平、字下原、字三味脇、字十二久保、字十二平、字常盤、字城北、字城腰、字城南、字菅ノ沢、字砂場、字諏訪森、字添田、字大豆田、字大聖寺、字大聖寺上、字平、字平坂、字滝原、字竹の花、字打越、字館原、字直路坂、字西月ノ木、字月見石、字月見坂、字月見野、字土取場、字堤下、字赤屋、字堤添、字豊田、字鳥井下、字中親沢、字中田、字中平、字中地、字中畑、字中原、字中道端、字中山、字梨ノ木田、字梨ノ木、字鳴瀬、字西大日影、字西馬場、字西館、字抜井、字八田崎、字花川、字畔地藏、字家山、字石

合、字一の瀏向、字一本木、字一本木上、字井戸神、字稲荷木、字稲荷前、字岩下、字上親沢、字上平、字上妻ノ神、字上中原、字上原、字上前田、字上森下、字上山根、字後田、字梅田、字横打、字浜茄子、字原、字原下り、字伴里、字東大日影、字東音熊、字東平、字東館、字東月ノ木、字東馬場、字東原、字一つ石、字堀込、字堀ノ上、字前田、字真木、字真砂、字丸井戸、字丸山、字水神下、字大木戸、字大平、字大道端、字大落沢、字重り、字重り下、字親沢尻、字笠田、字片瀬、字片山、字片山上、字上後田、字川原田、字北原、字杭の内、字崩岩、字久保田、字越出、字腰牧、字駒寄、字坂の上、字下後田、字南街道、字宮ノ上、字宮ノ下、字宮ノ脇、字明松山、字明王塚、字森下、字森添、字境田、字栃久保下、字早稲田及び字上砂原の区域の全部及び字白矢、字西音熊、字上越出及び字丸山裏の区域の一部並びに上記の土地の区域に隣接又は介在する公有地

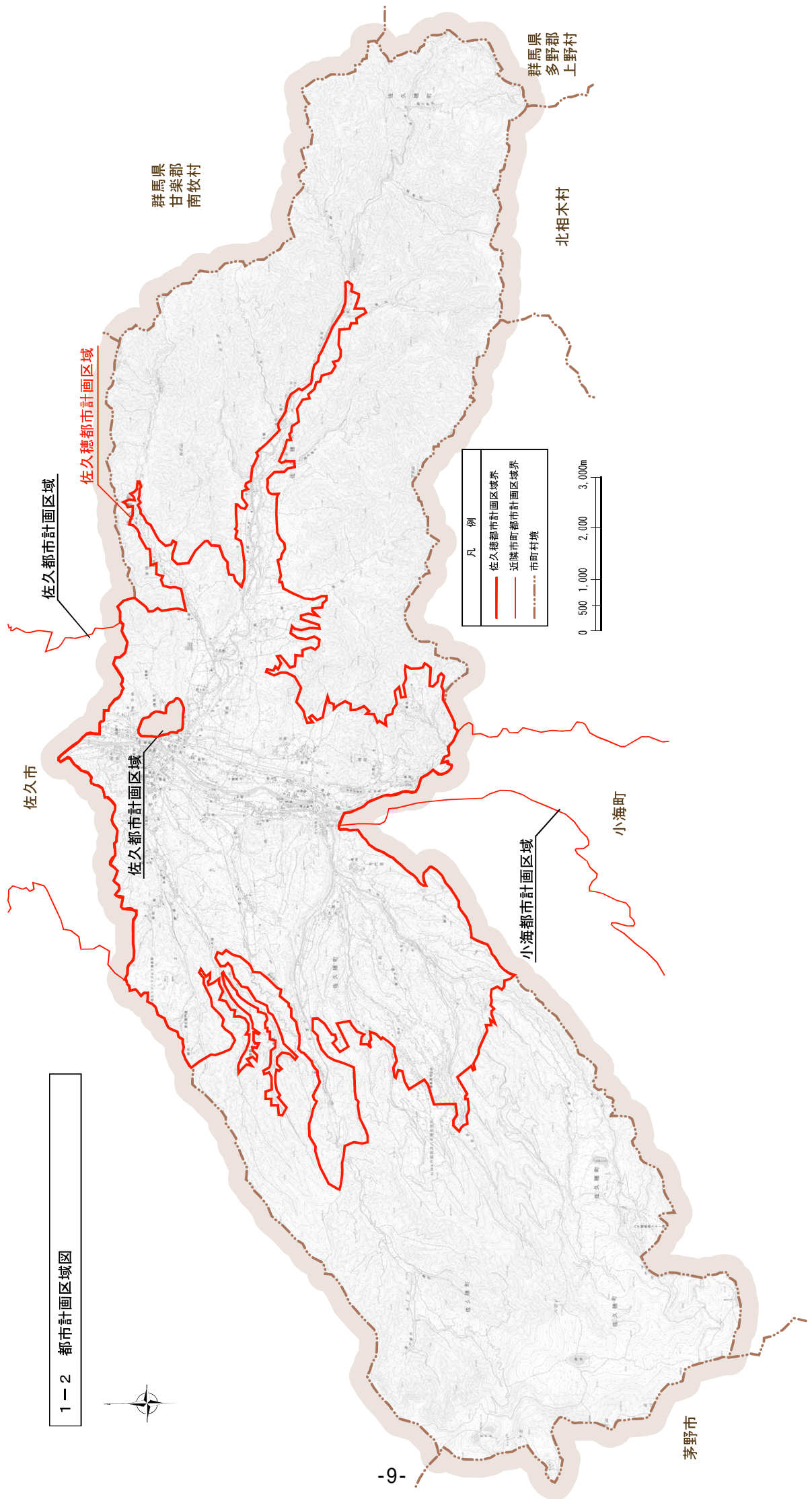
大字余地字上宮向、字勝見沢、字下宮向、字白倉平、字葎が久保、字寺久保、字土井口、字中屋、字野尻、字不能道、字古屋平、字宮浦、字百瀬、字上海道及び字大久保の区域の全部及び字大石、字サイ久保、字下日向、字芝目、字芝目平、字単久保、字白倉、字中日向、字萩久保、字萩久保平、字林際、字マガ久保、字屋奈久保平、字あらや、字イゴヤク及び字ソリ畑の区域の一部並びに上記の土地の区域に隣接又は介在する公有地

大字平林、大字宿岩及び大字高野町の区域の全部並びに上記の土地の区域に隣接又は介在する公有地

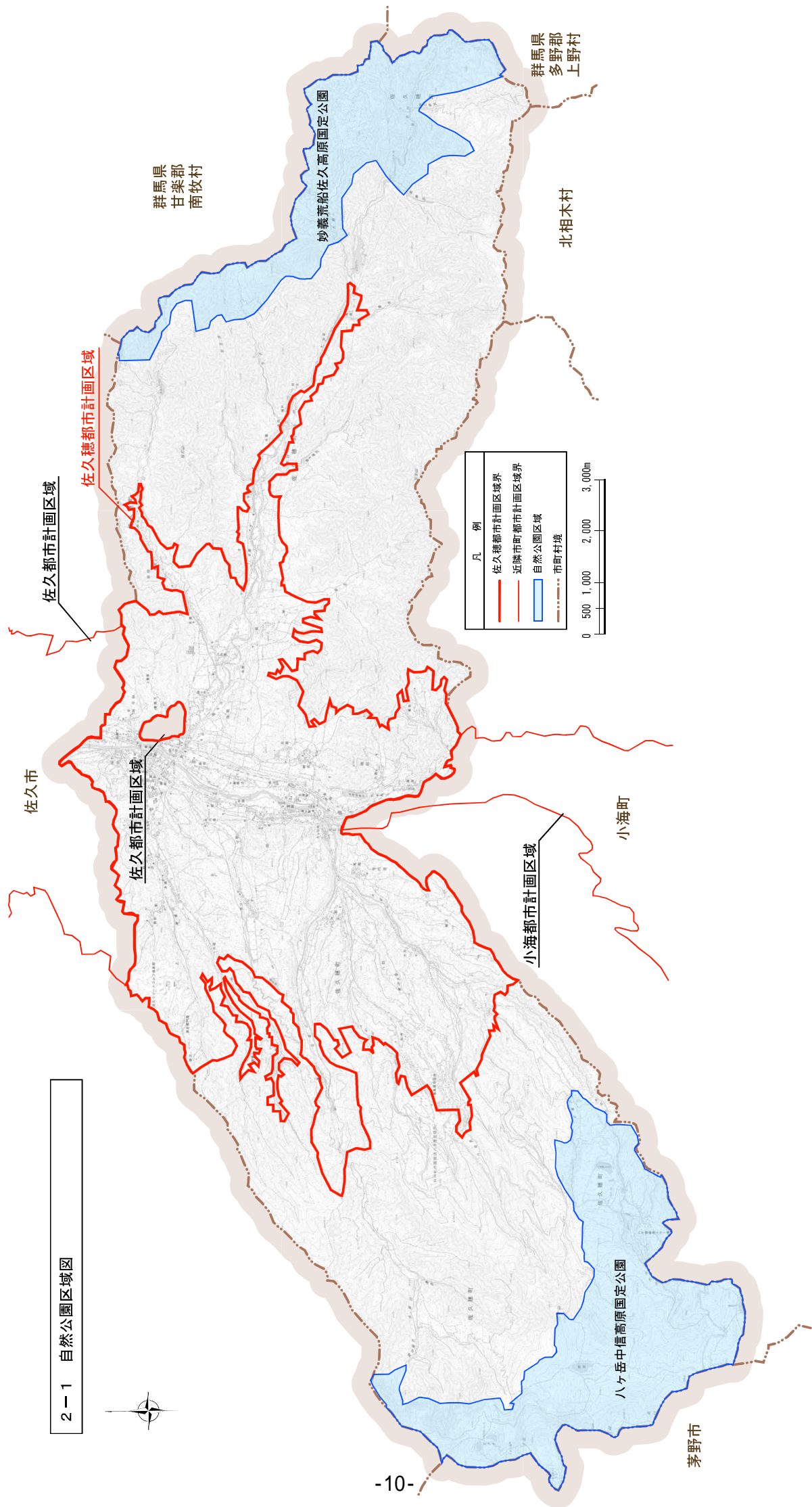
大字千代里、大字畑、大字八郡及び大字穂積の区域の一部並びに上記の土地の区域に隣接又は介在する公有地

添 付 図 書 一 覧

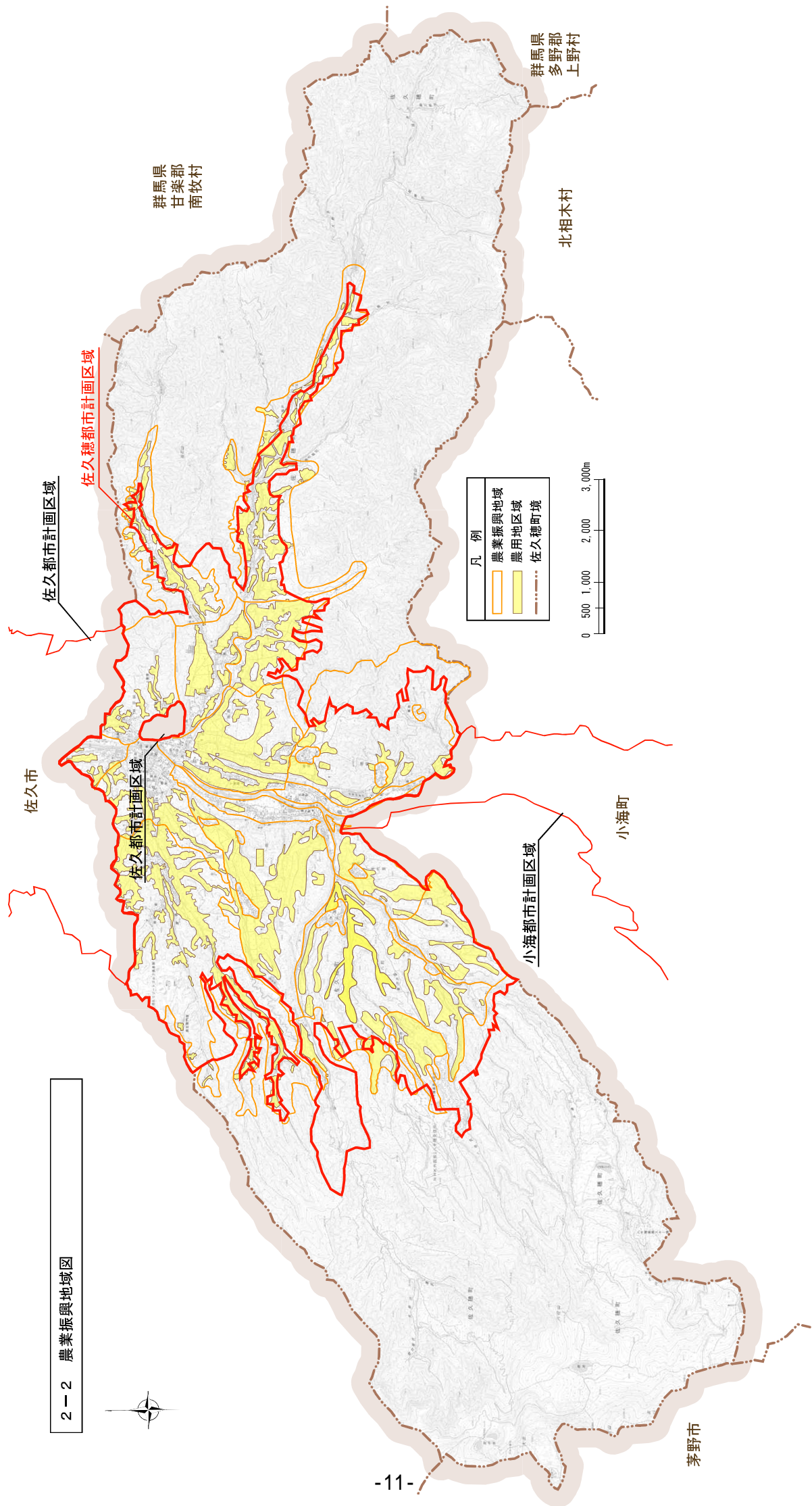
施 行 規 則	内 容	調書等No.	図No.	図 面 名
第2条第2項第1号の図面	都市計画区域の位置を示す図面	—	1－1	位 置 図
	都市計画区域に含まれる土地の区域を示す図面	—	1－2	都市計画区域図
第2条第2項第2号の図面	自然公園の区域を示す図面	—	2－1	自然公園区域図
	農業振興地域の区域を示す図面	—	2－2	農業振興地域図
	山村振興地域の区域を示す図面	—	2－3	山村振興地域図
	その他国土交通大臣の定める地域の区域を示す図面	—	2－4	その他国土交通大臣の定める地域の区域を示す図面
第2条第2項第3号の図書	都市計画区域における人口の現況及び推移を記載した図書	3－1	—	—
	都市計画区域における土地利用の現況及び推移を記載した図書	3－2	3－2－1 3－2－2	土地利用現況図 土地利用構想図
	都市計画区域における交通量の現況及び推移を記載した図書	3－3	—	—
	主要な道路及び鉄道の現況を記載した図書	3－4	3－4	交通施設現況図
	当該都市の特質を示す事項を記載した図書	3－5	—	—
	周辺の都市との関係を記載した図書	3－6	—	—
第2条第2項第4号の図書	都市計画区域に隣接して良好な自然の環境を形成する樹林地、水辺地又はその状況がこれらに類する土地がある場合にあっては、当該土地の現況を示す図書	4	4	都市計画区域に隣接した樹林地等
第2条第2項第5号の書面	施行令第2条の該当号の事実を示す書面	該当外	—	—
第2条第2項第6号の書面	法第5条第2項の規定による旨を示す書面	該当外	—	—
第2条第2項第7号の書面	関係市町村及び都道府県都市計画審議会の意見の要旨を記載した書面	同意協議時提出	—	—



2-1 自然公園区域図



2-2 農業振興地域図



2-3 山村振興地域図

