

2492番1、2492番2、2493番1、2493番2、2494番1、2494番2、2495番1、2495番2、2496番1、2496番2、2496番3、2496番4、2497番2、2498番1から2498番4、2509番1、2509番3、2510番1、2512番、2515番1、2515番2、2516番1から2516番4、2517番1、2517番5、2518番1、2518番5、2518番6、2519番1、2519番3から2519番5、2520番1、2520番2、2521番1、2521番3、2522番1、2522番2、2523番、2524番1、2524番4、2525番1、2525番2、2525番3、2525番6、2526番、2527番、2528番、2529番1、2529番2、2530番1から2530番5、2531番1から2531番4、2532番1から2532番4、2533番、2534番、2535番、2536番、2537番、2538番、2539番、2540番、2541番、2542番、2543番、2544番1から2544番4、2546番1、2547番1、2547番5から2547番8、2548番1、2548番2、2548番7、2548番8、2549番1、2550番1、2550番3、2551番1、2551番2、2551番4、2551番5、2552番、2553番1、2553番2、2554番、2555番1、2555番2、2557番、2558番、2559番1、2560番1、2560番2、2560番5、2561番1、2561番3から2561番5、2563番1、2563番2、2563番4、2563番5から2563番7、2565番1、2566番1、2566番2、2566番7、2567番1から2567番3、2568番1、2568番2、2569番1、2570番、2571番、2574番1、2574番3、2575番1、2575番2、2576番、2578番、2580番1から2580番3、2581番、2582番、2583番1、2583番4、2584番1、2584番3から2584番6、2584番12、2585番1、2586番1、2586番3、2586番4、2587番1、2587番3、2588番1、2588番3、2588番4、2590番2、2592番1、2592番2、2592番5から2592番7、2593番1、2593番2、2594番2、2594番3、2595番1、2595番3、2595番4、2596番1、2602番、2603番1、2603番2、2603番4、2605番1、2605番2、2606番、2607番、2608番、2609番、2610番1、2610番2、2611番1、2611番2、2611番3から2611番5、2612番1、2612番3、2613番、2615番1から2615番6、2616番、2617番、2618番、2619番1、2619番2、2620番、2621番、2623番1、2623番2、2624番、2625番1、2625番3、2626番1、2626番4、2627番、2628番1、2628番2、2629番、2630番1、2631番1、2631番2、2632番1から2632番4、2633番1、2633番4、2633番5、2634番1から2634番12、2635番1、2635番3、2636番1、2636番3から2636番5、2636番7、2637番、2638番1、2638番2、2639番、2640番1、2640番2、2640番4、2641番1、2641番2、2642番、2643番1、2643番2、2643番4から2643番7、2644番1から2644番7、2645番、2646番1、2646番2、2647番、2649番、2650番1、2655番1から2655番8、2656番、2657番、2658番1から2658番4、2659番、2660番1から2660番4、2661番、2662番1、2662番2、2663番、2669番1から2669番3、2670番1、2670番4、2671番1、2688番、2689番、2690番1、2690番2、2691番、2692番、2693番、2694番、2695番、2696番、2697番、2698番、2699番、2700番1、2700番2、2701番1から2701番4、2719番、2720番、2722番1、2722番2、2723番、2724番、2725番1、2726番1から2726番3、2727番3、2728番、2729番、2730番、2731番、2732番、2733番1、2733番2、2734番、2735番、2736番、2737番、2738番、2739番、2740番、2741番、2790番、2794番、2795番、2796番、2797番、2798番、2799番、2800番、2801番、2802番、2803番1、2803番2、2804番、2805番、2806番1、2806番2、2807番1、2807番2、2808番、2809番、2810番、2811番、2817

番、2818番、2819番、2820番、2821番、2822番、2823番、2836番、2837番、2838番1から2838番5、2839番、2840番、2841番1、2841番2、2842番、2843番、2844番、2845番1から2845番3、2846番、2847番、2848番、2849番、2850番1から2850番5、2851番1、2851番2、2852番1、2852番2、2853番、2854番16、2962番、2963番1、2963番2、2964番、2965番、2966番1、2966番2、2967番1、2967番2、2968番3、2969番、2970番1、2970番2、2971番1、2971番2、2972番、2973番、2974番1、2974番2、2975番、2976番1、2976番2、2977番1、2977番2、2978番、2979番1から2979番3、2980番1、2980番2、2981番、2982番1から2982番3、2984番、3020番1、3020番7、3020番9、3022番1、3022番2、3028番1、3028番2、3029番1、3029番2、3030番2、3032番、3033番1、3033番2、3034番、3035番1、3035番2、3036番、3037番、3038番、3039番、3040番、3041番、3042番、3043番、3044番、3045番、3046番1、3046番2、3047番、3048番1、3048番2、3049番、3050番、3051番、3052番1、3053番、3054番、3055番1、3055番2、3057番、3058番1、3058番2、3059番、3060番、3061番、3062番、3063番、3064番、3065番、3066番、3067番1、3069番1、3069番2、3070番1、3070番2、3071番、3072番、3073番、3074番、3075番、3076番、3077番、3080番、3081番、3082番、3083番、3084番1、3084番2、3085番、3086番1、3086番2、3088番、3089番、3093番、3096番、3098番、3100番、3102番、3103番1、3103番2、3105番1、3105番2、3106番、3108番2、3109番、3110番、3111番、3113番1、3113番2、3114番、3115番、3116番、3117番、3119番1、3119番2、3120番、3121番、3122番、3123番1、3123番2、3124番1、3124番2、3125番、3126番、3127番、3129番、3131番、3132番、3134番、3135番、3136番、3137番、3138番、3139番、3141番、3142番1、3142番2、3143番、3144番、3146番、3147番、3150番、3152番、3153番、3154番1、3154番2、3155番、3156番、3157番、3158番、3159番、3160番、3161番、3162番、3163番、3164番、3165番、3166番2、3167番、3169番1から3169番3、3169番6から3169番9、3169番7から3169番9、3170番2、3170番4、3170番5、3172番3、3173番、3174番2、3175番、3177番、3178番、3179番、3180番、3181番、3182番1、3182番2、3183番、3184番1、3184番2、3185番、3186番、3187番、3191番、3192番、3193番、3194番、3196番、3197番、3198番、3199番、3200番、3201番、3202番2、3203番、3204番7、3205番、3206番、3207番1から3207番5、3208番、3209番1、3209番2、3210番1、3210番2、3211番1、3211番2、3212番、3213番、3214番、3215番1、3215番2、3217番1から3217番3、3218番1、3218番2、3219番1、3219番2、3222番、3223番1、3224番1から3224番3、3225番1、3226番番2、3227番、3228番、3229番、3230番、3231番、3232番、3235番1、3236番1、3236番4、3237番1、3237番2、3237番5、3238番1、3238番2、3239番、3240番1から3240番5、3241番1、3241番2、3242番、3243番1から3243番4、3244番1から3244番4、3244番6から3244番8、3245番1、3245番2、3246番1、3246番2、3247番、3249番、3250番、3251番、3252番1、3252番2、3254番1から3254番3、3255番、3256番1、3256番2、3257番1、3257番2、3258番1、3258番2、3259番2、3260番、3261番、3262番、3263番、3265番、3266

番、3267番1、3267番2、3268番、3269番、3270番、3271番、3272番、3273番、3274番、3278番、3279番、3280番、3281番1から3281番3、3282番1から3282番3、3282番5、3282番7から3282番9、3286番、3305番、3307番、3319番、3320番、3321番、3322番、3323番、3324番、3326番、3327番1、3327番2、3328番、3329番、3332番、3334番、3337番、3338番、3339番、3340番、3344番、3345番、3346番、3348番、3349番、3351番、3352番、3353番、3354番、3356番、3357番、3360番1から3360番4、3366番3、3371番、3372番、3373番、3374番、3375番、3376番、3377番、3379番、3381番、3388番、3389番、3390番、3391番、3392番、3394番、3395番、3396番、3398番、3400番、3401番、3402番、3403番、3404番、3406番、3407番、3408番、3409番、3411番、3414番、3416番、3419番1、3419番2、3421番、3423番、3425番、3426番、3427番、3428番1、3428番2、3429番、3430番、3431番、3432番、3434番、3436番1、3436番2、3437番、3438番、3440番、3441番、3442番、3443番、3444番、3445番、3446番、3447番、3448番、3449番1、3449番2、3451番1、3451番2、3452番、3453番、3454番、3455番、3456番、3457番、3468番、3471番、3473番、3478番、3479番1から3479番3、3480番、3481番、3500番、3501番、3502番、3503番、3505番、3507番、3508番、3511番、3512番、3513番、3514番、3549番3、3558番1から3558番5、3566番9、3570番1から3570番8、3573番、3574番、3575番、3576番、3578番2、3578番3、3580番1、3581番、3583番、3585番、3587番、3588番、3589番1、3589番2、3590番、3591番、3592番、3593番、3594番、3595番、3596番、3598番、3599番、3604番、3605番1、3605番2、3606番、3607番、3608番、3609番、3610番、3611番、3612番、3614番1、3614番2、3615番、3616番1から3616番3、3617番、3618番1、3618番2、3619番、3620番、3621番、3622番、3623番、3624番、3625番、3626番、3627番、3628番、3629番、3631番、3632番、3633番、3634番、3635番2、3636番、3637番、3638番、3639番、3640番、3642番1、3642番2、3643番1、3643番2、3644番1、3644番2、3645番1から3645番3、3646番1から3646番3、3647番1、3647番2、3648番1、3661番2、3662番、3663番、3665番1から3665番3、3666番、3669番1、3669番2、3670番9、3670番10、3680番、3681番、3686番3、3693番1、3694番1、3695番1、3696番1、3697番1、3697番11、3697番12、3697番10-1、3697番10-2、3698番、3699番、3700番、3701番、3702番、3703番1、3703番2、3705番、3704番2から3704番9、3706番、3707番、3708番1、3708番10、3709番1から3709番4、3710番1、3710番2、3711番1、3711番5、3712番1、3712番3、3712番6から3712番8、3713番1、3713番3から3713番7、3714番1、3714番3から3714番6、3715番、3716番、3716番1から3716番3、3717番1、3717番2、3717番1、3718番1、3718番2、3719番1から3719番4、3719番6から3719番10、3721番、3721番1から3721番3、3722番、3723番1から3723番7、3724番2から3724番4、3723番1、3724番1、3724番10、3725番、3726番、3726番1から3726番4、3727番、3728番8、3728番1、3728番10、3729番、3730番、3732番、3733番、3734番、3735番、3736番1、3736番2、3737番、3738番1、3738番2、3762番、3781

番、3782番、3783番、3784番、3785番、3786番、3787番、3788番、3789番、3790番、3791番、3792番、3793番、3794番、3795番、3796番、3797番、3798番、3799番、3800番、3818番、3819番、3820番1、3820番4から3820番8、3820番1-2、3820番1-3、3820番10、3822番、3824番1から3824番10、3824番12から3824番15、3825番、3826番2から3826番8、3827番、3828番、3829番1から3829番7、3830番1から3830番9、3831番、3832番、3833番1から3833番7、3834番1から3834番4、3834番11、3835番2、3836番、3837番、3838番1から3838番20、3839番1、3839番2、3840番1から3840番3、3841番1、3841番2、3843番、3844番1、3844番3、3845番1、3845番2、3845番5、3845番6、3846番2、3847番1から3847番3、3848番、3849番1から3849番8、3849番10、3849番11、3849番13、3851番1、3851番2、3851番4から3851番23、3852番1、3852番4から3852番7、3853番1、3853番2から3853番5、3854番1から3854番7、3855番1、3855番3から3855番6、3856番1から3856番17、3857番1から3857番6、3858番1から3858番4、3859番1、3859番2、3859番4、3859番5、3859番10、3859番12、3859番13、3859番17から3859番26、3859番1-1、3859番1-3、3860番1から3860番3、3861番、3862番1から3862番3、3862番5、3862番6、3864番1、3864番2、3865番1、3865番2、3865番4、3865番1-2、3865番10、3866番1、3866番2、3867番1から3867番4、3869番1、3869番10、3870番1、3870番10-1、3871番10-2、3872番1から3872番4、3873番1から3873番3、3873番5から3873番13、3874番1から3874番15、3875番1、3875番2、3876番、3876番1から3876番10、3877番1から3877番5、3878番1、3878番2、3879番1から3879番16、3880番1、3880番4、3880番9から3880番12、3880番21、3880番22、3881番1から3881番4、3882番1から3882番7、3883番1、3883番5から3883番8、3884番1から3884番7、3885番、3886番2、3887番、3888番、3889番1から3889番4、3890番1から3890番3、3891番1、3892番1から3892番6、3894番1から3894番4、3895番2、3895番3、3895番7、3895番9から3895番11、3895番13、3895番15から3895番18、3896番1から3896番3、3896番7、3896番8、3896番12、3897番、3898番、3899番1から3899番4、3900番1から3900番6、3901番1から3901番5、3902番1から3902番22、3904番1から3904番5、3905番、3906番1、3907番、3907番2、3908番、3909番、3910番1、3910番2、3911番、3912番、3913番、3914番、3915番、3916番、3917番2、3917番1、3918番、3919番、3920番1、3921番1、3921番3、3921番4、3922番1から3922番6、3923番1、3923番2、3924番、3925番、3926番2から3926番5、3926番7、3926番1-6、3927番1、3927番2、3928番1、3928番2、3928番3、3929番、3930番10、3931番、3932番、3933番1、3934番、3935番、3936番、3937番、3938番1、3938番10、3962番1-2、3963番1、3963番2、3963番3、3965番、3966番、3967番1、3967番2、3967番1、3968番1、3968番2、3968番3、3970番、3971番、3972番、3973番、3974番、3975番、3977番、3978番、3980番、3981番、3982番、3983番、3984番、3985番1から3985番3、3986番1、3986番2、3987番、3988番1、3988番2、3989番、3991番、3992番、3993番、3994番、3995番、3996番、3997番1、3997番2、3998番、3999

(参考) 都市計画策定の経緯の概要

豊科都市計画区域、穂高都市計画区域、明科都市計画区域、三郷都市計画区域及び堀金都市計画区域の変更

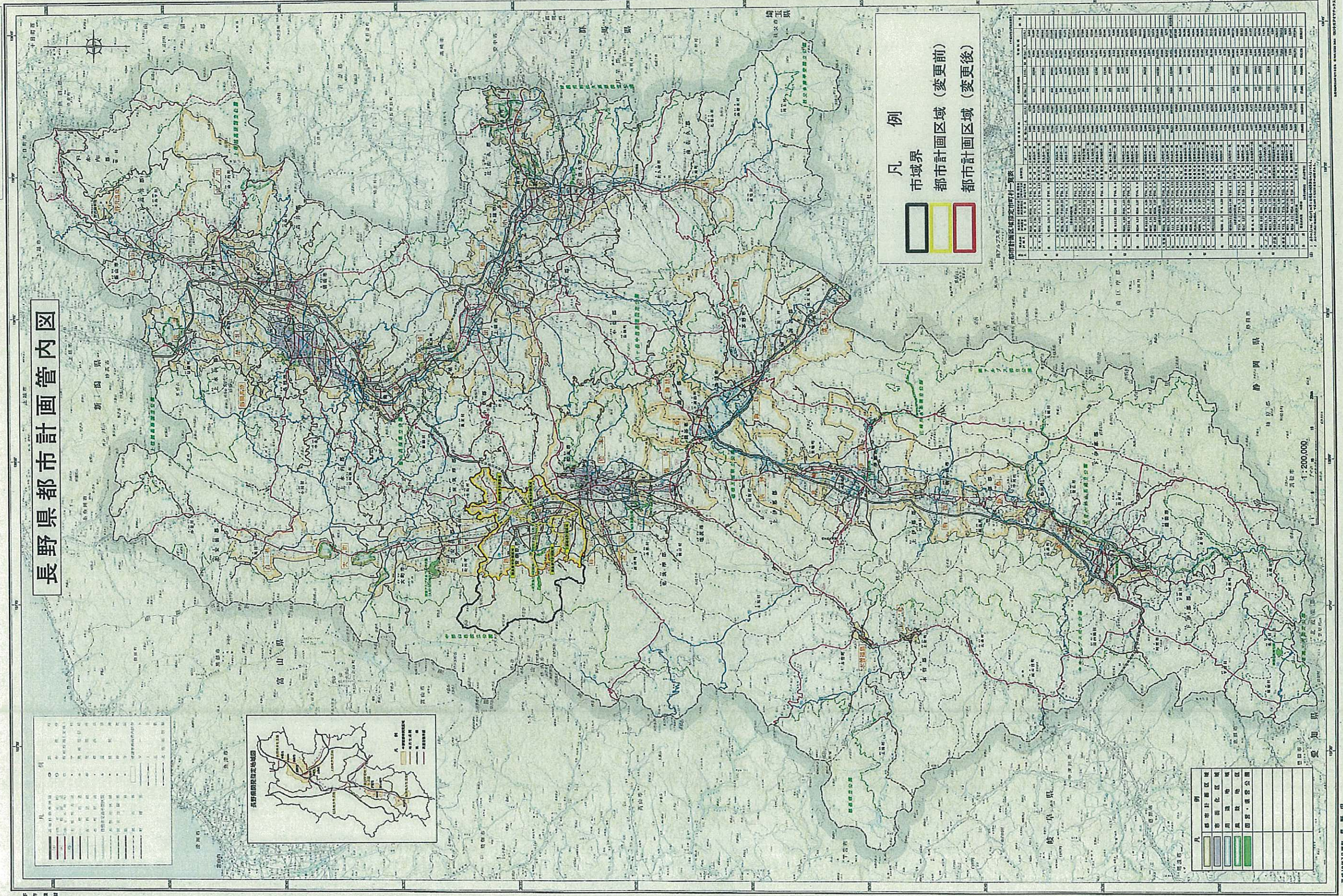
事 項	時 期	備 考
地元説明会	平成 24 年 4 月 11 日 (水)	(以下予定)
公聴会のための素案の閲覧 (参考閲覧)	平成 24 年 4 月 26 日 (木) から 平成 24 年 5 月 18 日 (金) まで	
公聴会 (参考説明) (都市計画法第 16 条第 1 項)	平成 24 年 5 月 20 日 (日)	
関東地方整備局長事前協議	平成 24 年 6 月 29 日 (金)	
市町村意見聴取 (都市計画法第 5 条第 3 項)	平成 24 年 9 月 6 日 (木)	
関東地方整備局長事前協議回答	平成 24 年 10 月 1 日 (月)	
計画案の縦覧 (参考縦覧)	平成 24 年 10 月 11 日 (木) から 平成 24 年 10 月 25 日 (木) まで	
長野県都市計画審議会 (都市計画法第 5 条第 3 項)	平成 24 年 11 月 7 日 (水)	
国土交通大臣本協議 (都市計画法第 5 条第 3 項)	平成 24 年 11 月 中旬	
国土交通大臣本協議回答	平成 25 年 1 月 中旬	
決定告示 (都市計画法第 5 条第 5 項)	平成 25 年 1 月 下旬	

添 付 図 書 一 覧

施 行 規 則	内 容	調書等No.	図No.	図 面 名
第 2 条第 2 項第 1 号の図面	都市計画区域の位置を示す図面	—	1—1	位 置 図
	都市計画区域に含まれる土地の区域を示す図面	—	1—2	都市計画区域図
第 2 条第 2 項第 2 号の図面	自然公園の区域を示す図面	—	2—1	自然公園区域図
	農業振興地域の区域を示す図面	—	2—2	農業振興地域図
	山村振興地域の区域を示す図面	—	該当外	
	その他国土交通大臣の定める地域の区域を示す図面	—	2—4	
	都市計画区域における人口の現況及び推移を記載した図書	3—1	—	—
第 2 条第 2 項第 3 号の図書	都市計画区域における土地利用の現況及び推移を記載した図書	3—2	3—2—1 3—2—2	土地利用現況図 土地利用構想図
	都市計画区域における交通量の現況及び推移を記載した図書	3—3	—	—
	主要な道路及び鉄道の現況を記載した図書	3—4	3—4	交通施設現況図
	当該都市の特質を示す事項を記載した図書	3—5	—	—
	周辺の都市との関係を記載した図書	3—6	—	—
	都市計画区域に隣接して良好な自然の環境を形成する樹林地、水辺地又はその状況がこれらに類する土地がある場合にあっては、当該土地の現況を示す図書	4	4	都市計画区域に隣接した樹林地等

圖 1-1-1

長野県都市計画管内図



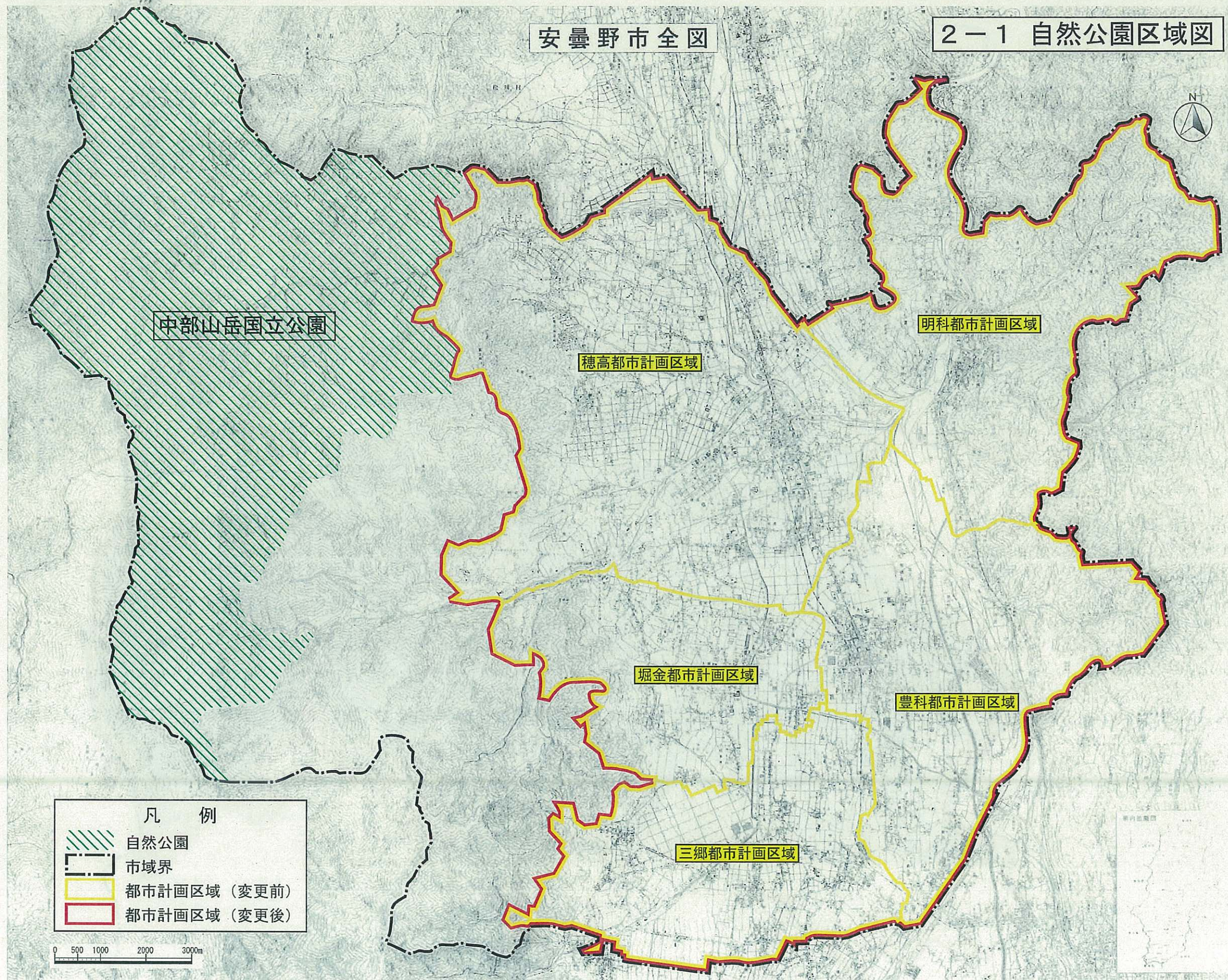
[illegible]

平假十段片

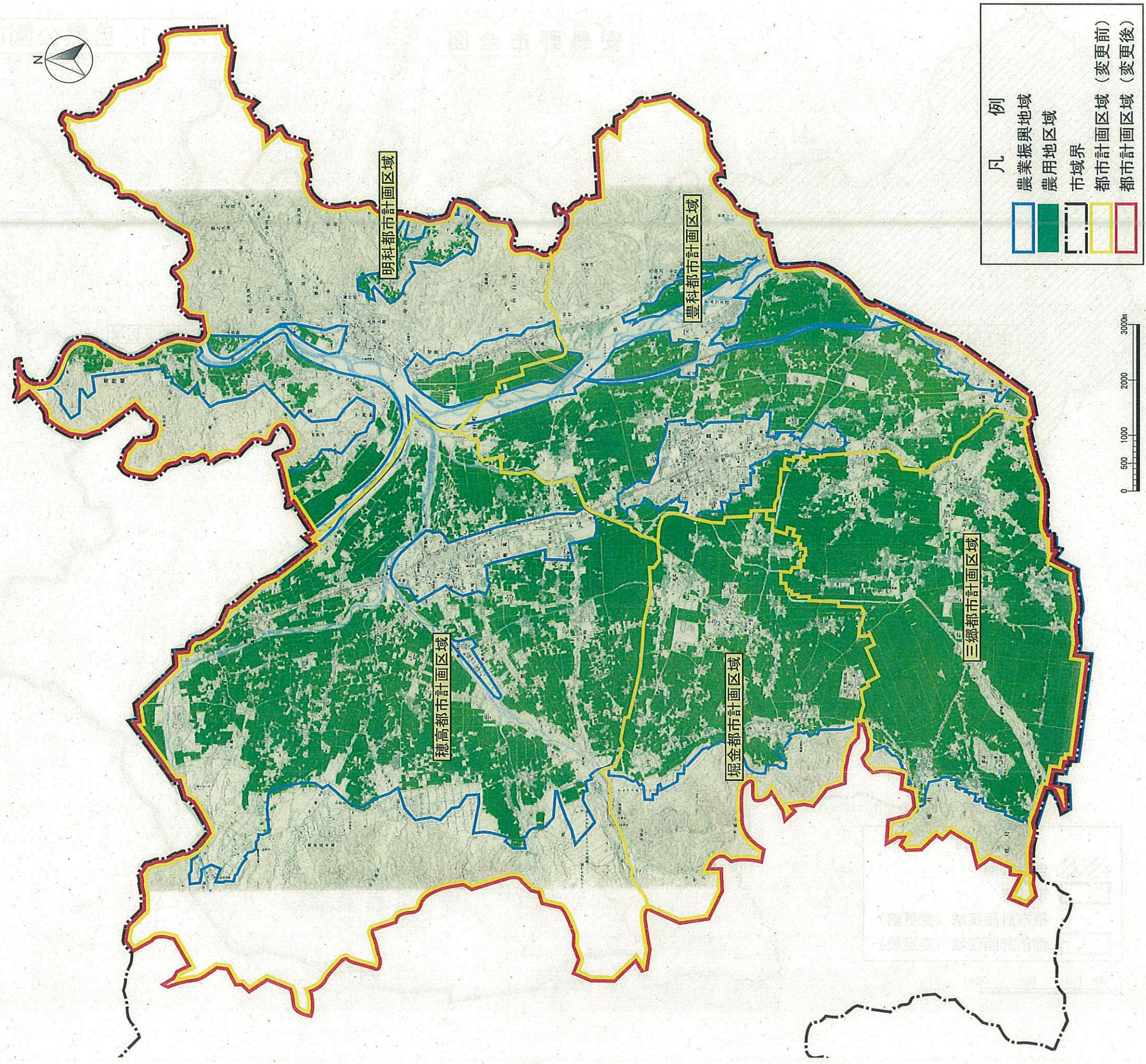
水 道 局

安曇野市全図

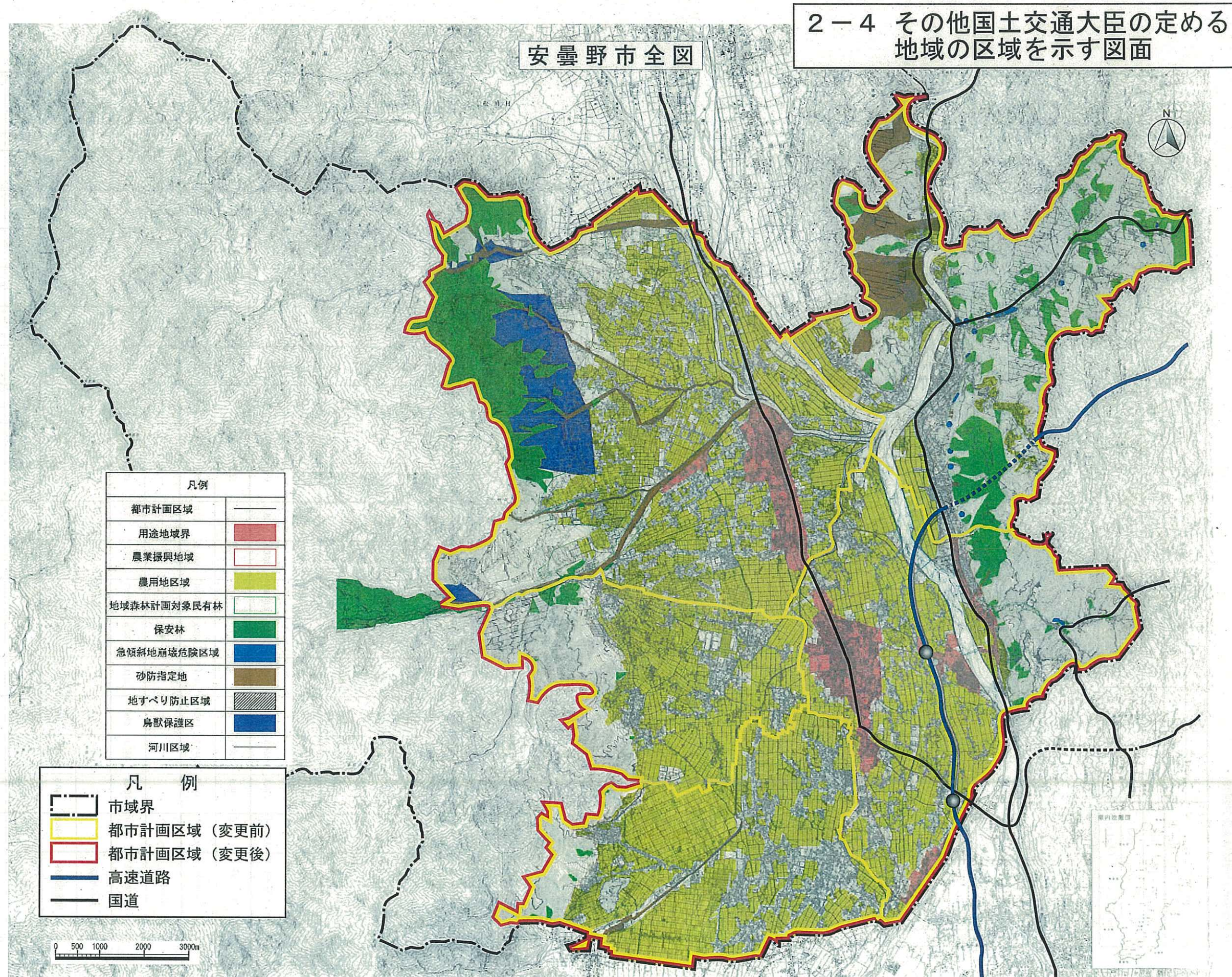
2-1 自然公園区域図



2-2 農業振興地域図



2-4 その他国土交通大臣の定める
地域の区域を示す図面



3-1 都市計画区域における人口の現況及び推移

安曇野都市計画区域変更対照表

区分	行政区域		都市計画区域	
	変更前	変更後	変更前	変更後
面積 (ha)	33,182	33,182	19,841	19,841
人口 (人)	96,266	96,266	96,232	96,232
ha当たり人口 (人/ha)	2.90	2.90	4.85	4.85

※人口は平成17年国勢調査人口による

(備考)

	編入	除外
面積	0 ha	0.00
人口	0 人	0 人

人口調査

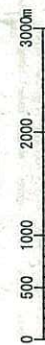
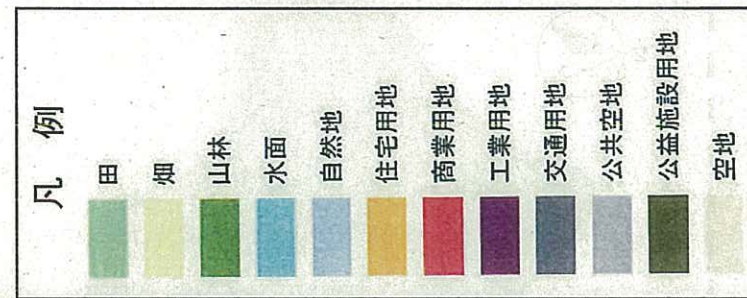
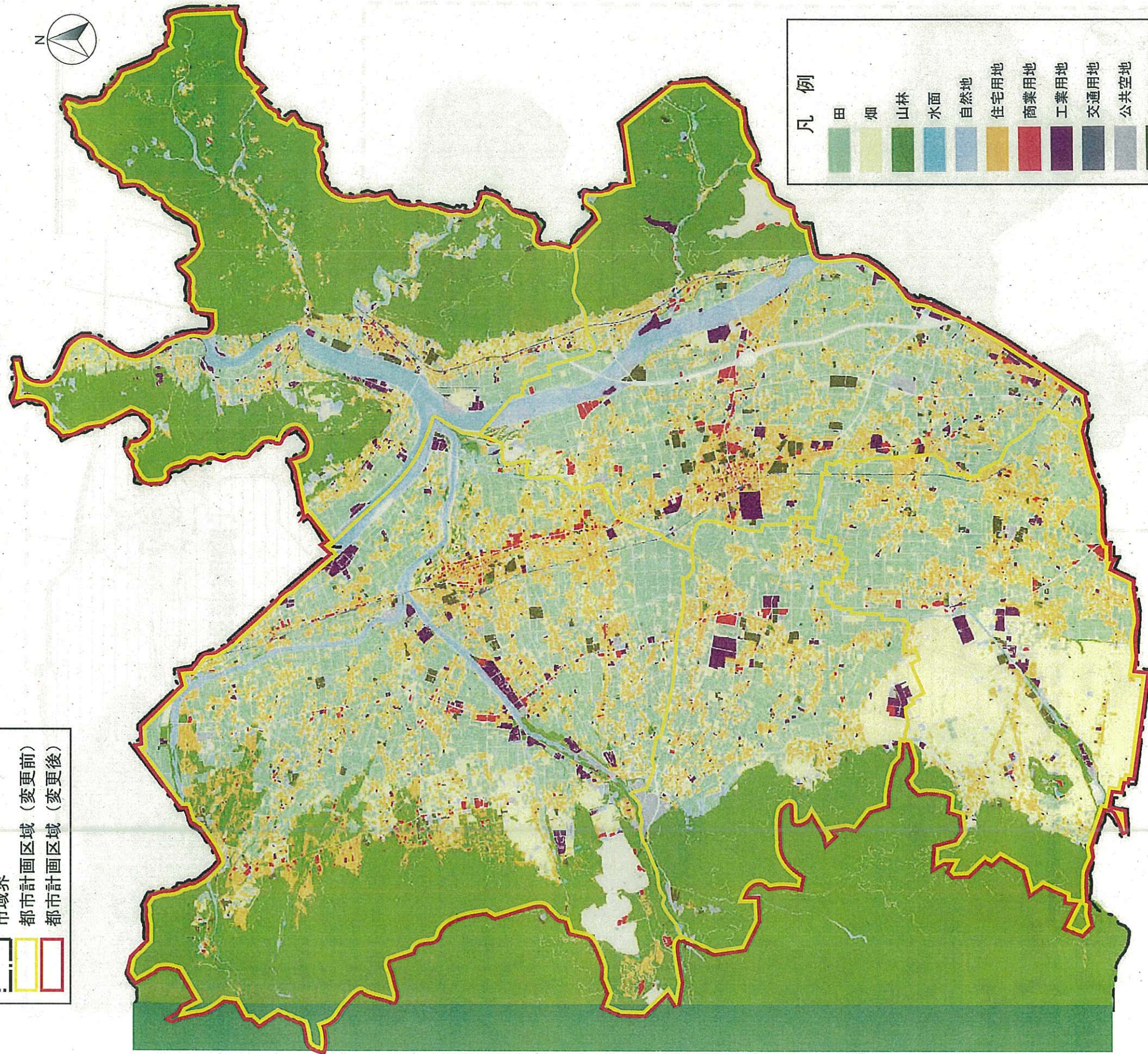
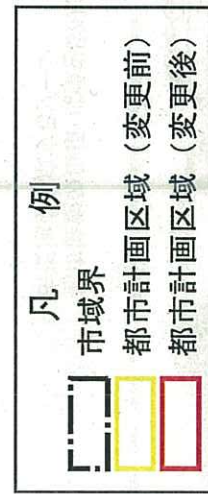
区分		総人口				就業人口						都市計画区域人口				備考
		平成 7年	平成 12年	平成 17年	平成 27年		平成 7年	平成 12年	平成 17年	平成 27年		平成 7年	平成 12年	平成 17年	平成 27年	
安曇野市		88,231	92,864	96,266	96,978	1次	6,676	5,855	5,928	4,206	変更前	88,203	92,818	96,232	96,978	
						2次	18,958	19,064	16,484	15,870						
						3次	24,120	26,212	28,861	38,321						
						計	49,754	51,131	51,273	53,897						
安曇野市計画																

3-2 都市計画区域における土地利用の現況及び推移

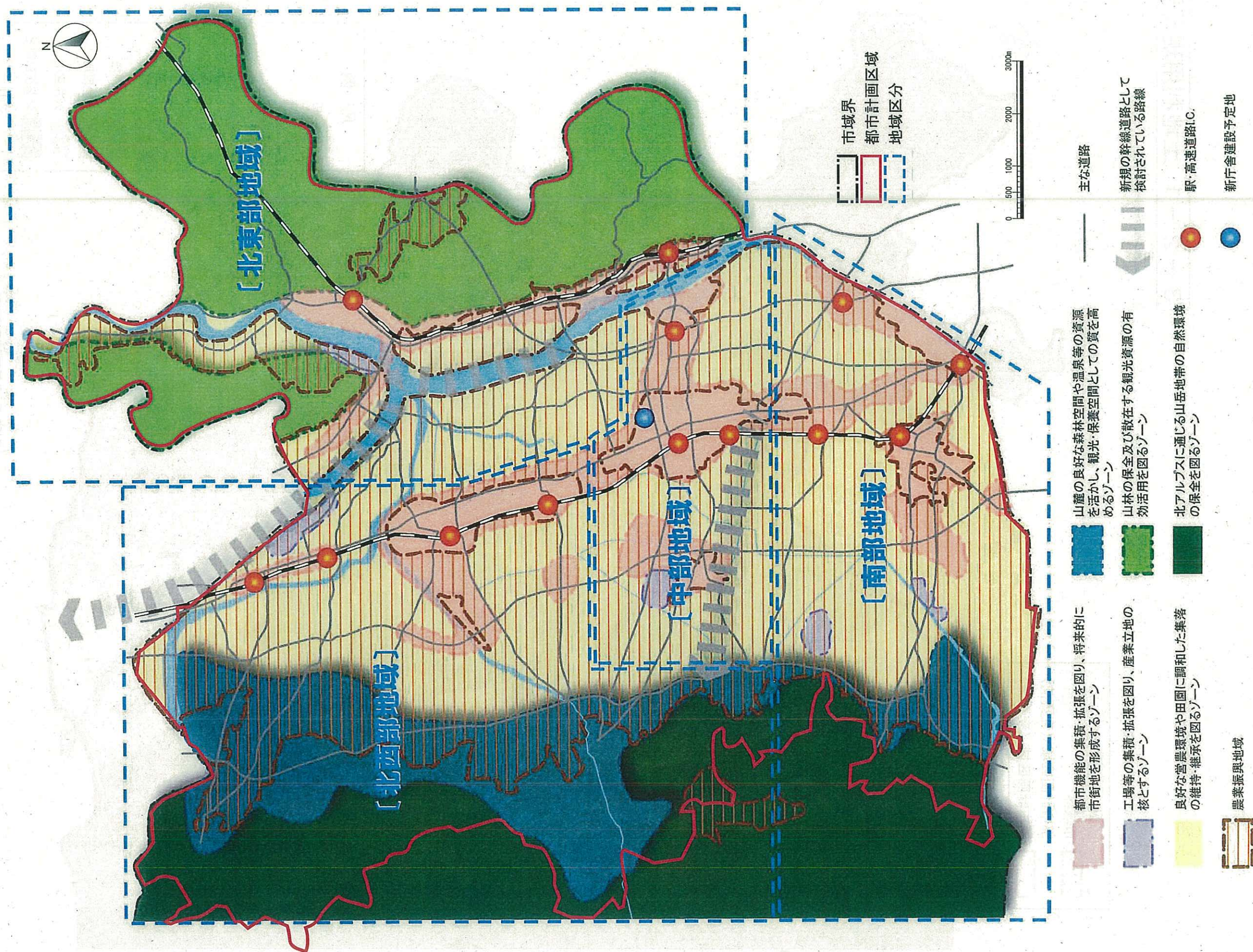
市町村名：長野県安曇野市（豊科都市計画区域＋穂高都市計画区域＋明科都市計画区域＋三郷都市計画区域＋堀金都市計画区域）

区 分	自 然 的 土 地 利 用						都 市 的 土 地 利 用								合 計	可 住 地	非 可 住 地		
	農 地			山 林	水 面	そ の 他 の 自 然 地	宅 地				公 共 ・ 公 益 用 地	道 路 用 地	交 通 施 設 用 地	そ の 他 の 公 用 地				そ の 他 の 空 地	計
	田	畑	小 計				住 宅 用 地	商 業 用 地	工 業 用 地	小 計									
豊 都 市 計 画 区 域	24.1	38.3	62.4	5.9	2.7	5.4	197.0	38.4	56.3	291.7	38.7	71.3	6.8	0.0	14.1	422.6	499.0	370.1	128.9
	1,089.4	345.1	1,434.5	803.2	82.0	239.0	334.1	28.0	55.0	417.1	83.7	242.2	3.4	0.0	106.9	853.3	3,412.0	2,758.7	653.3
穂 都 市 計 画 区 域	52.6	33.9	86.5	11.2	2.8	7.9	94.3	26.8	24.9	146.0	23.2	28.6	3.8	0.0	0.0	201.6	310.0	211.2	98.8
高 野 市 計 画 区 域	2,011.5	335.0	2,346.5	1,989.5	111.8	386.2	661.5	72.8	97.5	831.8	91.7	398.2	5.5	0.0	167.8	1,495.0	6,278.0	5,269.8	1,018.2
明 都 市 計 画 区 域	—	—	—	—	—	—	—	—	—	—	—	—	—	—	—	—	—	—	—
科 城 市 計 画 区 域	392.3	162.8	555.1	2,845.4	241.6	37.8	235.3	7.3	47.5	290.1	67.6	143.4	7.2	0.0	23.8	532.1	4,212.0	3,711.9	500.1
三 郷 市 計 画 区 域	—	—	—	—	—	—	—	—	—	—	—	—	—	—	—	—	—	—	—
郷 都 市 計 画 区 域	838.0	948.6	1,786.6	367.6	8.4	41.0	401.1	17.5	41.6	460.2	47.8	171.0	8.4	0.0	19.1	706.5	2,910.0	2,630.5	279.5
金 城 市 計 画 区 域	—	—	—	—	—	—	—	—	—	—	—	—	—	—	—	—	—	—	—
金 城 市 計 画 区 域	682.3	303.1	985.4	649.1	14.9	51.7	260.0	14.2	51.4	325.6	76.2	133.1	0.0	0.0	4.0	538.9	2,220.0	1,944.1	276.9
都 市 計 画 区 域 合 計	5,070.2	2,166.3	7,237.0	6,671.9	464.2	718.0	2,183.3	205.0	374.2	2,762.5	428.9	1,187.8	36.1	0.0	385.7	4,760.0	19,841.0	16,886.3	2,954.7

3-2-1 土地利用現況図



3-2-2 土地利用構想図

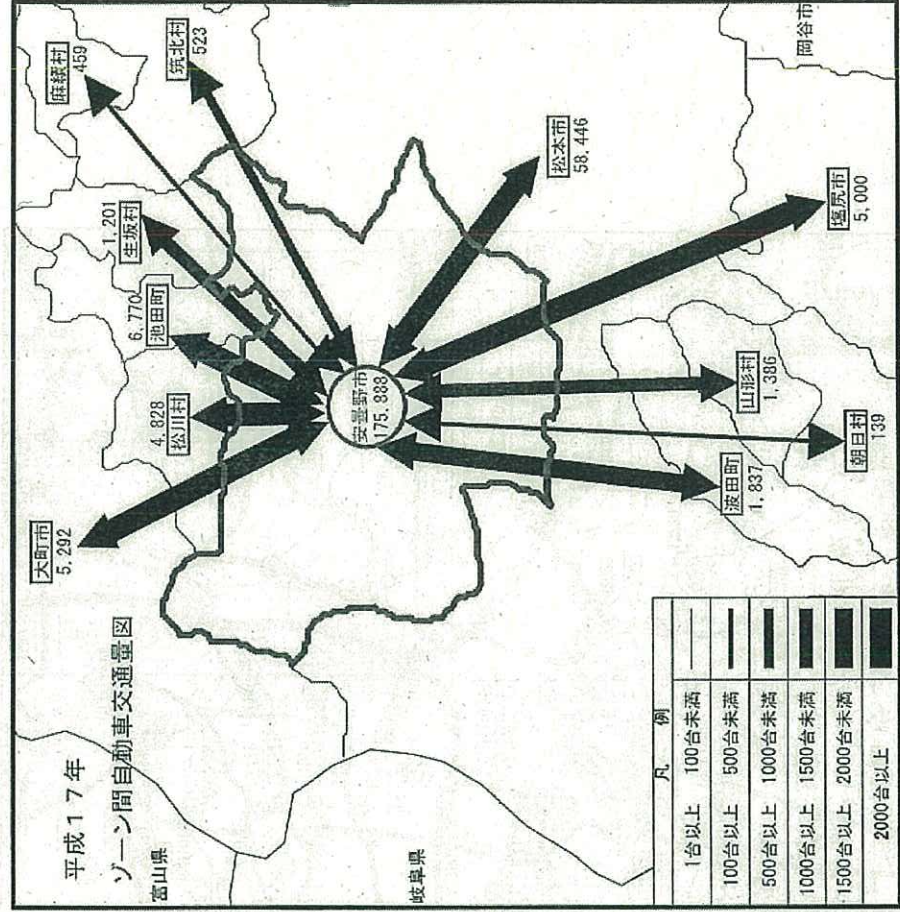


3-3 都市計画区域における交通量の現況及び推移

ゾーン間自動車交通量の推移

資料：道路交通センサス

	安曇野市との 自動車交通量(台)	
	平成17年	平成11年
安曇野市内	175,888	169,438
松本市	58,446	51,562
波田町	1,837	1,959
塩尻市	5,000	4,172
大町市	5,292	7,165
松川村	4,828	5,230
池田町	6,770	5,267
生坂村	1,201	991
麻績村	459	482
筑北村	523	1,070
	1,386	1,815
朝日村	139	639



資料：平成17年全国道路交通情勢調査
安曇野市のゾーン間自動車交通量

3-3 (1)

断面交通量の推移

[安曇野都市計画区域]

資料：道路交通センサス

地区	路線名	路線番号	観測地点名	12時間交通量(平日)					備考
				平成6年	平成9年	平成11年	平成17年	平成22年	
豊科	一般国道 国道19号	19	安曇野市豊科田沢	17,587	15,603	15,658	15,764	12,499	
	一般国道 国道147号	147	安曇野市豊科成相4712	12,316	9,267	10,995	14,115	12,254	
	主要地方道 豊科インター掘金線	57	安曇野市豊科田沢6039	8,345	8,739	9,405	9,785	8,499	
	主要地方道 豊科インター掘金線	57	安曇野市豊科豊科田沢橋	14,722	16,342	17,273	14,471	13,808	
	主要地方道 豊科インター掘金線	57	安曇野市豊科寺所見岳町	9,613	11,298	14,628	14,566	13,259	
	一般県道 柏矢町・田沢停車場線	310	安曇野市豊科四ツ屋	9,416	12,712	14,505	12,550	12,109	
	一般県道 豊科大天井岳線	495 (312)	安曇野市豊科細萱	-	2,734	2,645	4,237	4,167	
	一般県道 豊科大天井岳線	495 (312)	安曇野市豊科豊科	6,489	5,813	8,660	10,055	9,451	
	一般県道 梓橋田沢停車場線	316	安曇野市豊科真々部	3,083	4,164	8,451	9,288	9,136	
	長野自動車道	1820	松本 IC～豊科 IC間	17,454	23,656	23,908	24,859	25,188	
穂高	一般国道 国道147号	147	安曇野市穂高青木新田2297	12,114	8,301	8,758	8,307	8,171	
	一般国道 国道147号	147	安曇野市穂高神田1826	13,589	9,462	10,995	14,115	13,468	
		25	安曇野市穂高嵩の下2464-1	1,169	1,322	1,476	2,129	2,094	
	主要地方道 穂高明科線	85	安曇野市穂高中木戸1441-1	6,285	5,070	5,174	7,414	8,353	
	一般県道 塚原穂高停車場線	309	安曇野市穂高神田2804	4,459	4,567	4,259	4,032	3,847	
	一般県道 穂高停車場線	317	安曇野市穂高穂高	6,285	5,070	4,900	5,078	4,845	
	一般県道 柏原穂高線	432	安曇野市穂高本郷6460-3	2,554	2,879	2,968	2,940	2,805	
	主要地方道 塩尻鍋割穂高線	25	安曇野市穂高塚原	3,176	4,342	4,193	6,398	6,532	
	一般県道 原木戸安曇追分停車場線	329	安曇野市穂高新田32007	4,254	3,520	3,375	4,870	5,945	
	一般県道 槍ヶ岳矢村線	327	安曇野市穂高宮城7299	1,108	1,116	1,032	1,024	1,130	
	一般県道 小岩岳穂高停車場線	308	安曇野市穂高富田4258-2	3,209	1,360	4,900	5,078	5,088	
	一般県道 下木戸有明停車場線	307	安曇野市穂高下木戸468	715	1,123	1,043	1,037	1,020	
	一般県道 有明大町線	306	安曇野市穂高矢村2149-1	1,871	1,879	1,836	-	-	
	一般県道 有明大町線	306	安曇野市穂高北穂高	-	9,738	10,585	10,397	10,661	

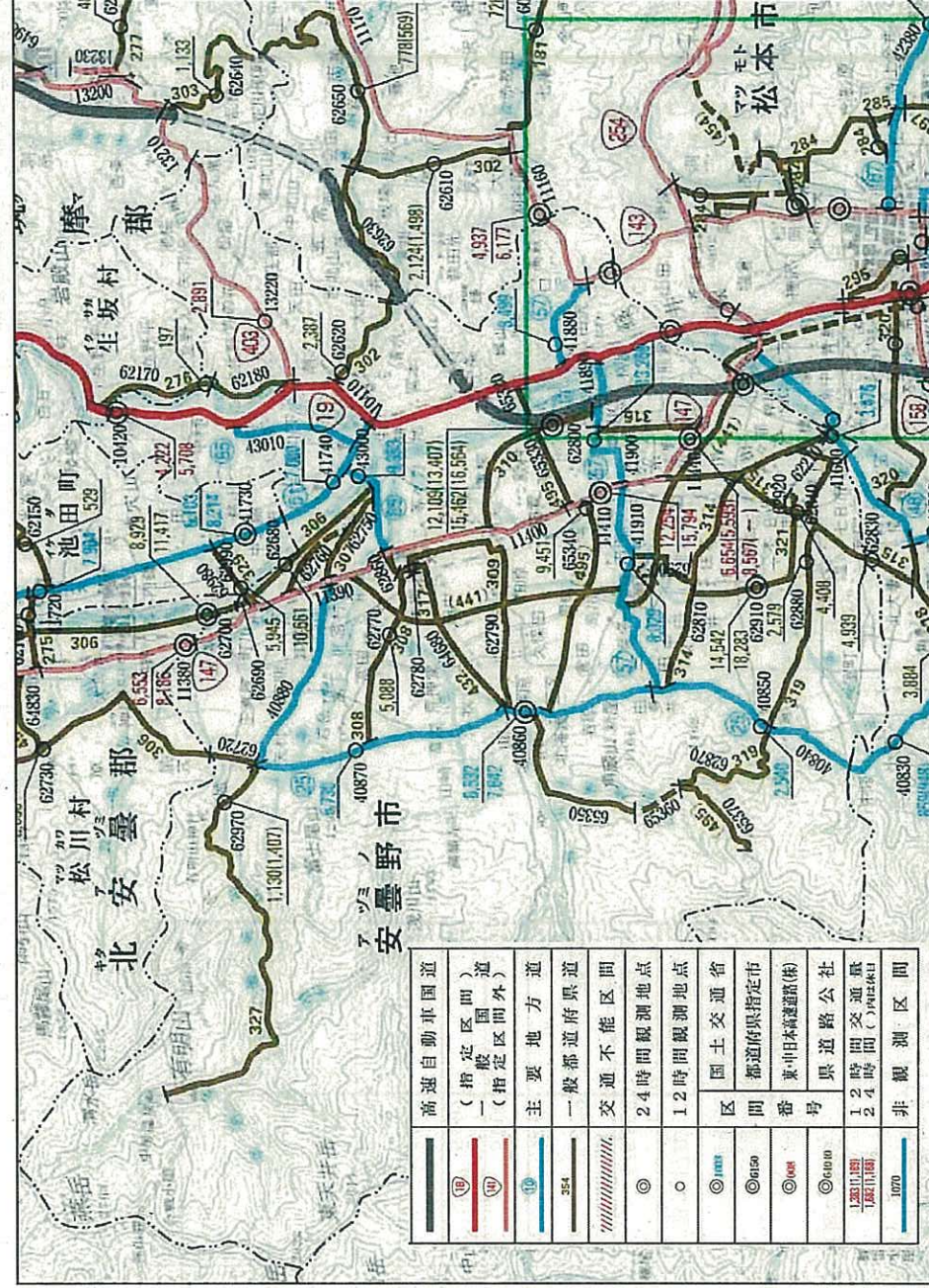
3-3 (2)

断面交通量の推移

資料：道路交通センサス

地区	路線名	路線番号	観測地点名	12時間交通量(平日)					備考
				平成6年	平成9年	平成11年	平成17年	平成22年	
明科	長野自動車道	1820	豊科IC～麻績IC	12,327	17,661	17,921	19,253	19,981	
	一般国道19号	19	安曇野市明科中川手	12,158	13,438	11,097	13,557	9,796	
	一般国道19号	19	安曇野市明科小泉	4,927	5,508	5,189	5,546	4,222	
	一般国道403号	403	安曇野市明科山中	2,302	2,674	2,441	2,886	2,891	
	主要地方道大町明科線	51	安曇野市明科七貴	7,564	6,103	6,573	6,411	7,080	
	主要地方道穂高明科線	85	安曇野市明科塩川原	1,870	2,261	3,149	3,277	3,223	
	一般県道矢室明科線	302	安曇野市明科大足	1,997	2,198	2,345	2,104	1,990	
三郷	一般県道下生野明科線	276	生坂～明科	1,870	2,261	3,149	2,65	261	
	主要地方道塩尻鍋割穂高線	25	安曇野市三郷小倉541	1,783	2,343	2,417	2,515	2,540	
	一般県道田多井中菅豊科線	314	安曇野市三郷明盛2328	2,788	3,056	1,410	1,397	1,374	
	一般県道波田北大妻豊科線	315	安曇野市三郷明盛1637	3,368	4,774	3,880	3,843	4,408	
	一般県道小倉梓橋停車場線	319	安曇野市三郷温2056-1	2,513	1,770	2,318	2,292	2,579	
		321	安曇野市三郷温6653	13,065	13,098	14,318	15,404	14,542	
堀金	一般県道豊科大天井岳線	495(312)	安曇野市堀金	60	175	-	-	-	
	一般県道豊科大天井岳線	495(312)	安曇野市堀金川口	1,199	2,016	2,544	4,193	3,966	
	主要地方道豊科インター堀金線	57	安曇野市堀金中堀	6,181	8,202	8,628	7,930	8,029	

3-3(3)



主要断面交通量 位置図 (平成22年度道路交通センサス)

3-3(4)

3-4 主要な道路及び鉄道の現況

道路

○ 高速自動車道

長野自動車道	全線供用済み (豊科IC)
--------	---------------

○ 一般道路

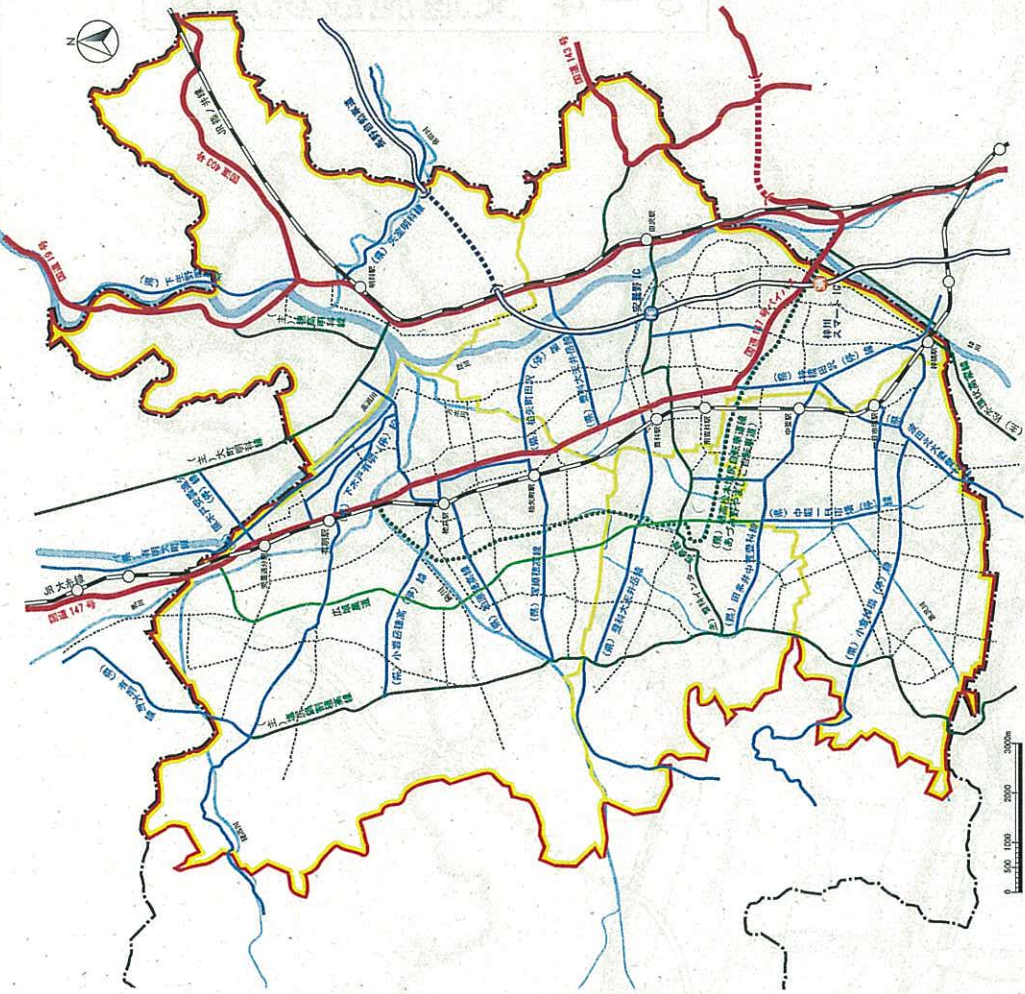
(延長単位: km)			
	延長	改良延長	改良率
一般国道	28.7	28.7	100%
主要地方道	42.8	42.8	100%
一般県道	110.8	83.5	75%
小計	182.3	155.0	85%
市道	1,663.2	1,104.1	66%
計	1,845.5	1,259.1	68%

※平成22年4月1日現在

○ 都市計画道路

(延長単位: km)			
	路線数	計画延長	改良率
都市計画道路	29	49.2	28%

※平成22年4月1日現在



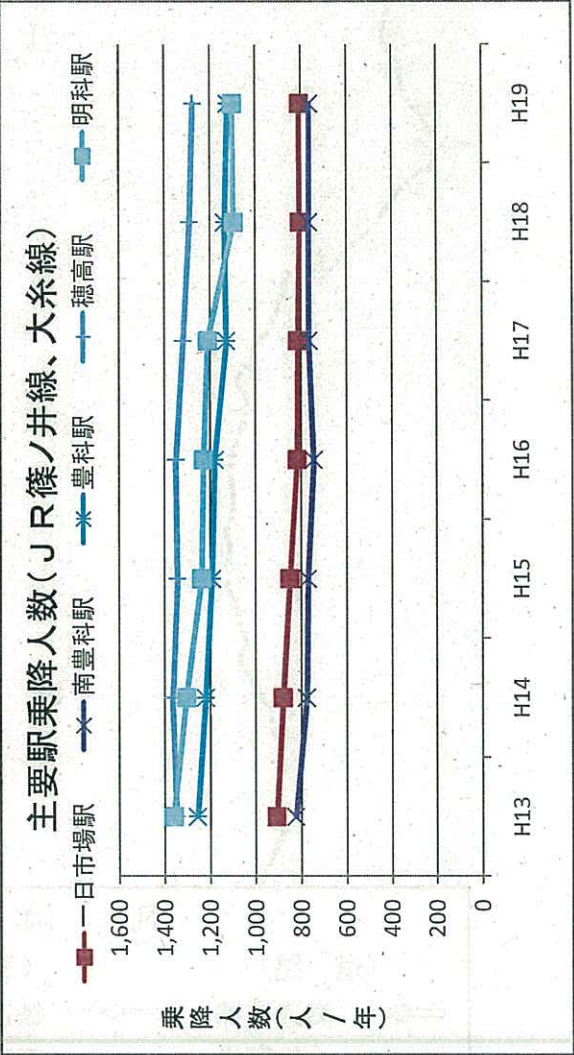
3-4 (1)

鉄道

○ 乗降客数の推移

主要駅乗降人数 (JR)

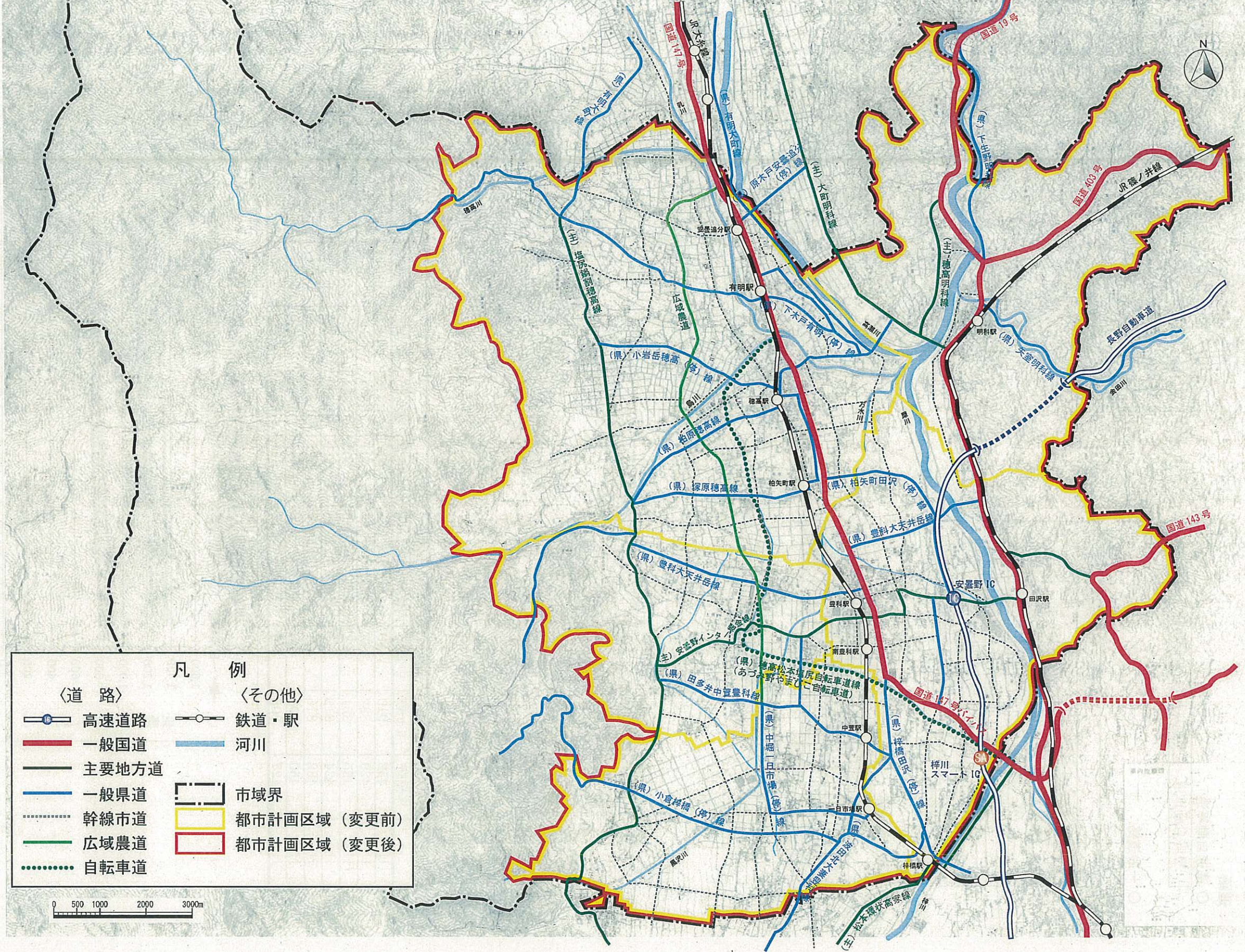
年	JR大町線 (人/日)							JR篠ノ井線 (人/日)			
	梓橋駅	一日市場駅	中萱駅	南豊科駅	豊科駅	柏矢町駅	穂高駅	有明駅	安曇野追分駅	田沢駅	明科駅
H13	452	910	460	826	1,257	517	1,348	213	315	501	1,362
H14	429	882	433	778	1,222	507	1,365	213	314	456	1,306
H15	425	851	422	771	1,194	508	1,344	221	309	430	1,238
H16	424	819	436	746	1,180	511	1,350	228	306	413	1,230
H17	432	816	454	766	1,129	511	1,318	229	297	423	1,211
H18	450	807	450	766	1,137	497	1,289	339	435	414	1,096
H19	427	808	385	764	1,123	511	1,275	220	306	434	1,102



3-4 (2)

安曇野市全図

3-4 交通施設現況図



凡 例	
<p>〈道 路〉</p> <p>—●— 高速道路</p> <p>— 一般国道</p> <p>— 主要地方道</p> <p>— 一般県道</p> <p>----- 幹線市道</p> <p>— 広域農道</p> <p>..... 自転車道</p>	<p>〈その他〉</p> <p>—○— 鉄道・駅</p> <p>— 河川</p> <p>--- 市域界</p> <p>■ 都市計画区域 (変更前)</p> <p>■ 都市計画区域 (変更後)</p>