





平成20年測量  1. 平成18年10月撮影空中写真
2. 平成20年9月現地調査

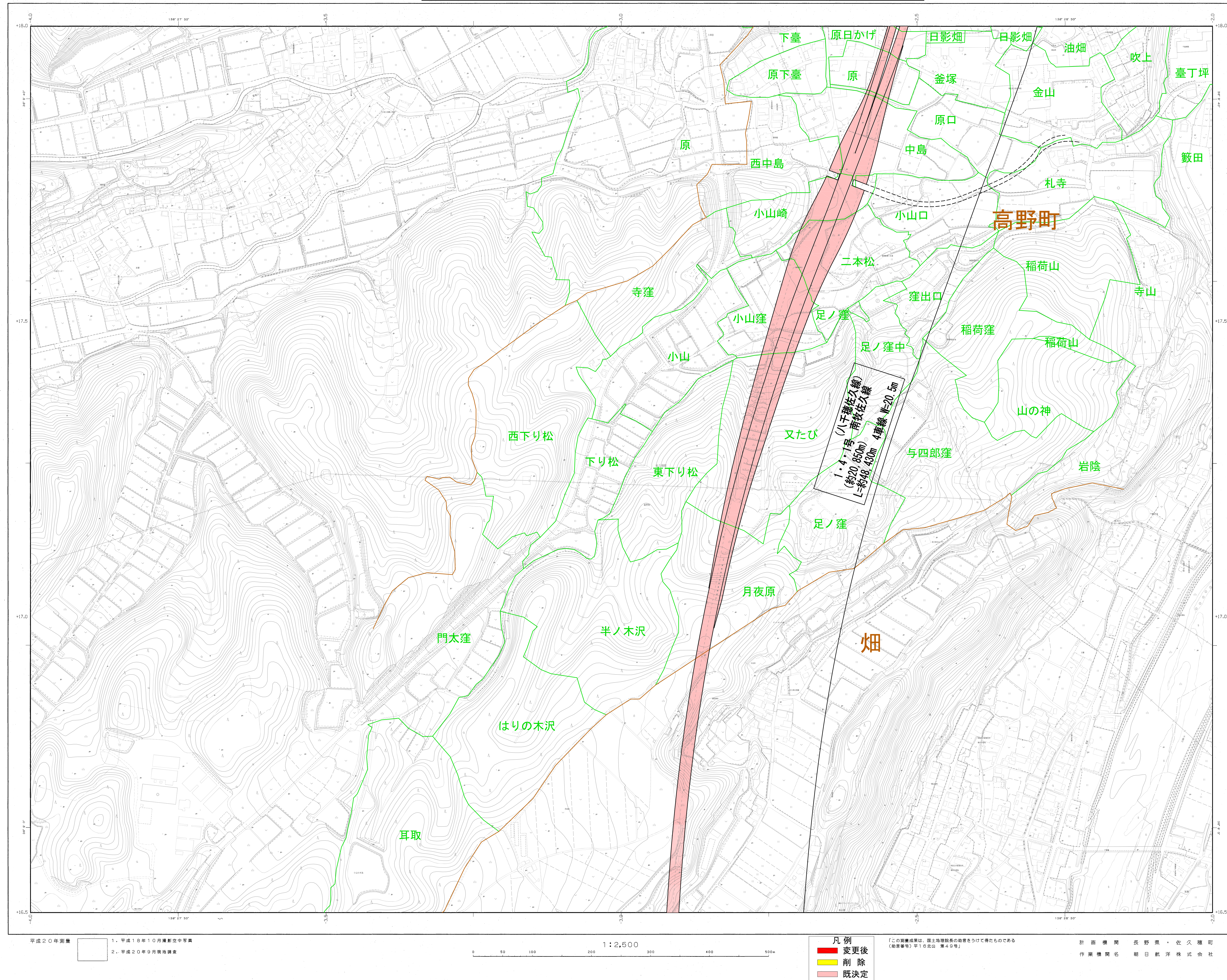
0 50 100 200 300 400 500m

凡 例

	變更後
	削 除
	既決定

「この測量成果は、国土地理院長の助言をうけて得たものである
(助言番号) 平16北公 第49号」

計 画 機 関	長 野 県 。 佐 久 穂 町
作 業 機 関 名	朝 日 航 洋 株 式 会 社

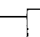


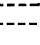


JD38-4 2	JD39-3 3	JD39-4
JD48-2 9	JD49-1 10	JD49-11
JD48-4 17	JD49-3 18	JD49-19

行政區區

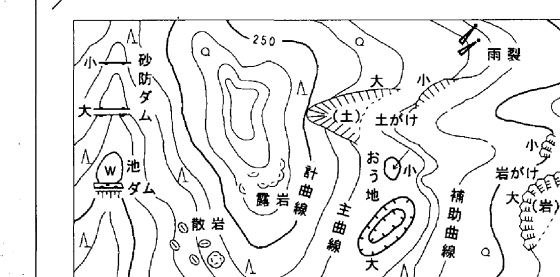
長野県
南佐久郡
佐久穂町

記 号

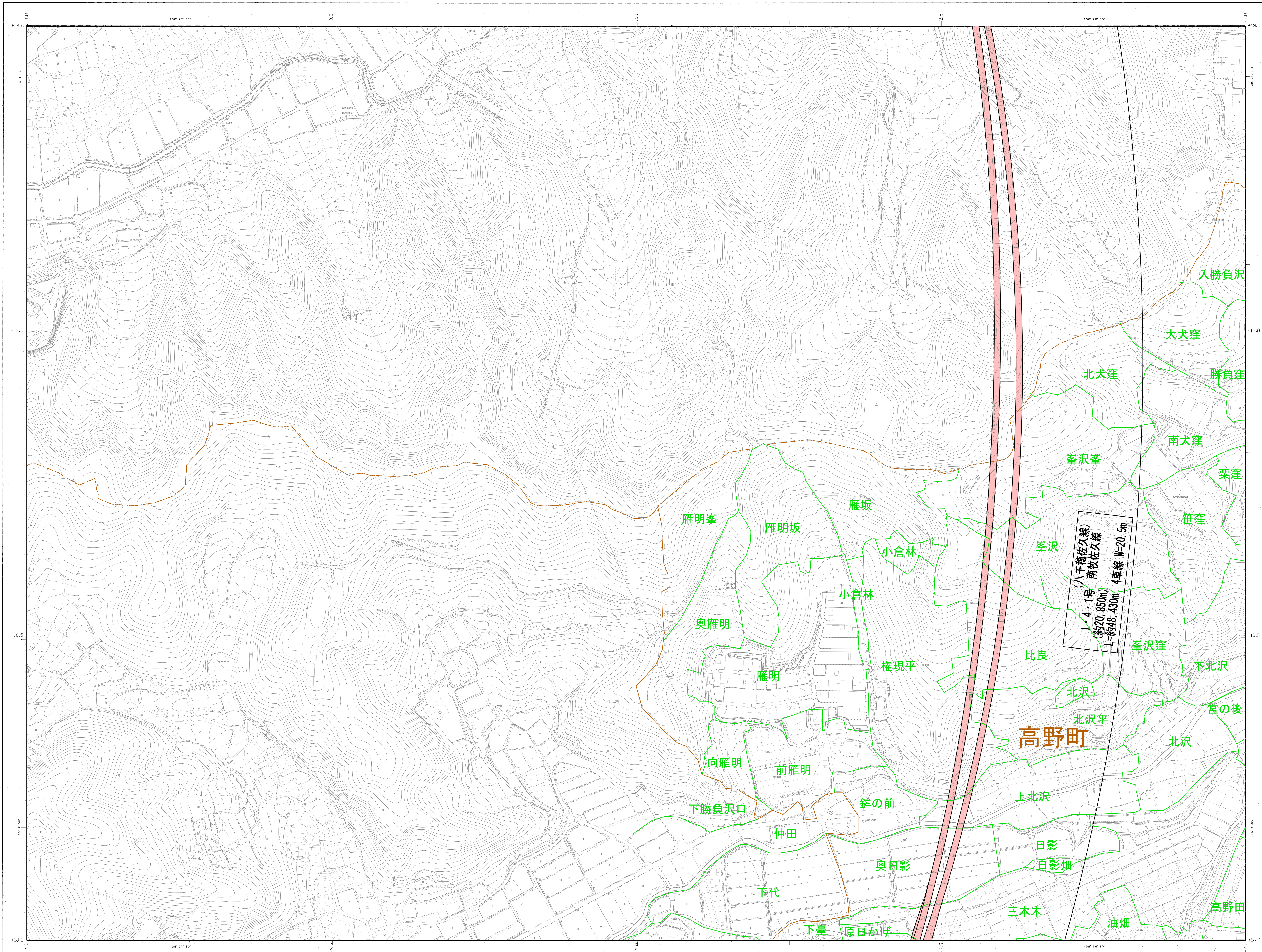
	建 物	▲37.2	三角 角
	堅ろう建築物	■25.62	水準 点
	堅ろう無層舎	■12.3	標高 有る 地盤 面
	無層 舎	■15.6	地盤 面 の 高 化
①	官 公 署	門 門	門 門
②	裁判 所	庭 庭	庭 庭
③	税 務 署	記 念	記念 碑
④	郵 便 局	立 立	立 立
⑤	森 林 管 理 所	路 路	路 路
⑥	文 書・駐在 官	と うろ う	と うろ う
⑦	消 防 署	馬 馬	馬 馬
⑧	職業安定 所	ト ンネル	ト ンネル
⑨	出 入 国 境 検 査 所	立 立	立 立
⑩	円 形 建 物	油 井・ガ	油 井・ガ
⑪	キリスト教 会	起 起	起 起
⑫	学 校	タ ンク	タ ンク
⑬	幼稚園・保育園	煙 煙	煙 煙
⑭	公 会 堂・公民 館	高 高	高 高
⑮	保 健 所	電 電	電 電
⑯	病 院	灯 灯	灯 灯
⑰	銀 行	水 位 測 量	水 位 測 量
⑱	協 同 組 合	溝 溝	溝 溝
⑲	火 車 庫	噴 火 口	噴 火 口
⑳	工 場	温 道・鉱	温 道・鉱
㉑	変 電 所	材 材	材 材
㉒	増 強 水 ポンプ 場	石 石	石 石
㉓	ガソリンスタンド	下 下	下 下
㉔	駐 車 場	へ へ	へ へ

	真幅道路		普通路
	庭園路		特殊路
	軽車道		索道
	徒歩道		〔建設中〕建設中
	建設中の道路		プラットホーム
	歩道・分離帯		鉄道
	道路横		鉄道の 雪隠
	徒橋		路面の 及び停
	横断歩道橋		路面の 及び停
	徒橋		路面の 及び停
	横断歩道橋		路面の 及び停
	徒橋		路面の 及び停
	横断歩道橋		路面の 及び停
	徒橋		路面の 及び停
	横断歩道橋		路面の 及び停
	徒橋		路面の 及び停
	横断歩道橋		路面の 及び停
	徒橋		路面の 及び停
	横断歩道橋		路面の 及び停
	徒橋		路面の 及び停
	横断歩道橋		路面の 及び停
	徒橋		路面の 及び停
	横断歩道橋		路面の 及び停
	徒橋		路面の 及び停
	横断歩道橋		路面の 及び停
	徒橋		路面の 及び停
	横断歩道橋		路面の 及び停
	徒橋		路面の 及び停
	横断歩道橋		路面の 及び停
	徒橋		路面の 及び停
	横断歩道橋		路面の 及び停
	徒橋		路面の 及び停
	横断歩道橋		路面の 及び停
	徒橋		路面の 及び停
	横断歩道橋		路面の 及び停
	徒橋		路面の 及び停
	横断歩道橋		路面の 及び停
	徒橋		路面の 及び停
	横断歩道橋		路面の 及び停
	徒橋		路面の 及び停
	横断歩道橋		路面の 及び停
	徒橋		路面の 及び停
	横断歩道橋		路面の 及び停
	徒橋		路面の 及び停
	横断歩道橋		路面の 及び停
	徒橋		路面の 及び停
	横断歩道橋		路面の 及び停
	徒橋		路面の 及び停
	横断歩道橋		路面の 及び停
	徒橋		路面の 及び停
	横断歩道橋		路面の 及び停
	徒橋		路面の 及び停
	横断歩道橋		路面の 及び停
	徒橋		路面の 及び停
	横断歩道橋		路面の 及び停
	徒橋		路面の 及び停
	横断歩道橋		路面の 及び停
	徒橋		路面の 及び停
	横断歩道橋		路面の 及び停
	徒橋		路面の 及び停
	横断歩道橋		路面の 及び停
	徒橋		路面の 及び停
	横断歩道橋		路面の 及び停
	徒橋		路面の 及び停
	横断歩道橋		路面の 及び停
	徒橋		路面の 及び停
	横断歩道橋		路面の 及び停
	徒橋		路面の 及び停
	横断歩道橋		路面の 及び停
	徒橋		路面の 及び停
	横断歩道橋		路面の 及び停
	徒橋		路面の 及び停
	横断歩道橋		路面の 及び停
	徒橋		路面の 及び停
	横断歩道橋		路面の 及び停
	徒橋		路面の 及び停
	横断歩道橋		路面の 及び停
	徒橋		路面の 及び停
	横断歩道橋		路面の 及び停
	徒橋		路面の 及び停
	横断歩道橋		路面の 及び停
	徒橋		路面の 及び停
	横断歩道橋		路面の 及び停
	徒橋		路面の 及び停
	横断歩道橋		路面の 及び停
	徒橋		路面の 及び停
	横断歩道橋		路面の 及び停
	徒橋		路面の 及び停
	横断歩道橋		路面の 及び停
	徒橋		路面の 及び停
	横断歩道橋		路面の 及び停
	徒橋		路面の 及び停
	横断歩道橋		路面の 及び停
	徒橋		路面の 及び停
	横断歩道橋		路面の 及び停
	徒橋		路面の 及び停
	横断歩道橋		路面の 及び停
	徒橋		路面の 及び停
	横断歩道橋		路面の 及び停
	徒橋		路面の 及び停
	横断歩道橋		路面の 及び停
	徒橋		路面の 及び停
	横断歩道橋		路面の 及び停
	徒橋		路面の 及び停
	横断歩道橋		路面の 及び停
	徒橋		路面の 及び停
	横断歩道橋		路面の 及び停
	徒橋		路面の 及び停
	横断歩道橋		路面の 及び停
	徒橋		路面の 及び停
	横断歩道橋		路面の 及び停
	徒橋		路面の 及び停
	横断歩道橋		路面の 及び停
	徒橋		路面の 及び停
	横断歩道橋		路面の 及び停
	徒橋		路面の 及び停
	横断歩道橋		路面の 及び停
	徒橋		路面の 及び停
	横断歩道橋		路面の 及び停
	徒橋		路面の 及び停
	横断歩道橋		路面の 及び停
	徒橋		路面の 及び停
	横断歩道橋		路面の 及び停
	徒橋		路面の 及び停
	横断歩道橋		路面の 及び停
	徒橋		路面の 及び停
	横断歩道橋		路面の 及び停
	徒橋		路面の 及び停
	横断歩道橋		路面の 及び停
	徒橋		路面の 及び停
	横断歩道橋		路面の 及び停
	徒橋		路面の 及び停
	横断歩道橋		路面の 及び停
	徒橋		路面の 及び停
	横断歩道橋		路面の 及び停
	徒橋		路面の 及び停
	横断歩道橋		路面の 及び停
	徒橋		路面の 及び停
	横断歩道橋		路面の 及び停
	徒橋		路面の 及び停
	横断歩道橋		路面の 及び停
	徒橋		路面の 及び停
	横断歩道橋		路面の 及び停
	徒橋		路面の 及び停
	横断歩道橋		路面の 及び停
	徒橋		路面の 及び停
	横断歩道橋		路面の 及び停
	徒橋		路面の 及び停
	横断歩道橋		路面の 及び停
	徒橋		路面の 及び停
	横断歩道橋		

田	果樹園	園
畑	その他 の樹木	荒
さとう きび畑	芝地	は
バナ ンナ畑	広葉 樹	シ
桑畑	針葉 樹	や 樹
茶畑	竹林	湿

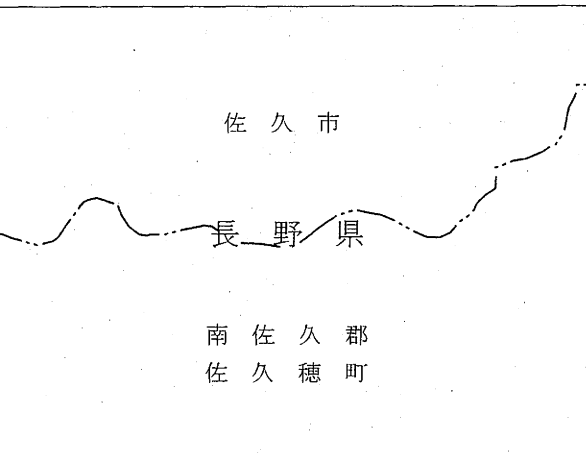
[illegible]

座標系は平成14年国土交通省告示第9号の規程による
第Ⅲ号座標系、世界測地系による。
投影は横メルカトル図法
図郭に表示してある座標値はキロメートル単位
方向は0。5キロメートル間隔
図郭に表示してある経緯度目盛は10秒間隔
高さの基準は東京湾の平均海面
等高線の間隔は2メートル







		JD39-2 1
JD38-4 2	JD39-3 3	JD39-4 4
JD48-2 9	JD49-1 10	JD49-2 11

行政區圖



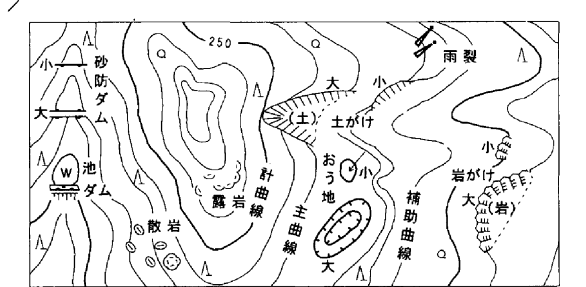
記 号

	建物	△ 37.2	三角点
	堅ろう建物	※ 25.62	水準点
	堅ろう無壁舎	・ 12.3	標石を有しない 標高点
	無壁舎	・ 15.8	図化機測定 による標高点

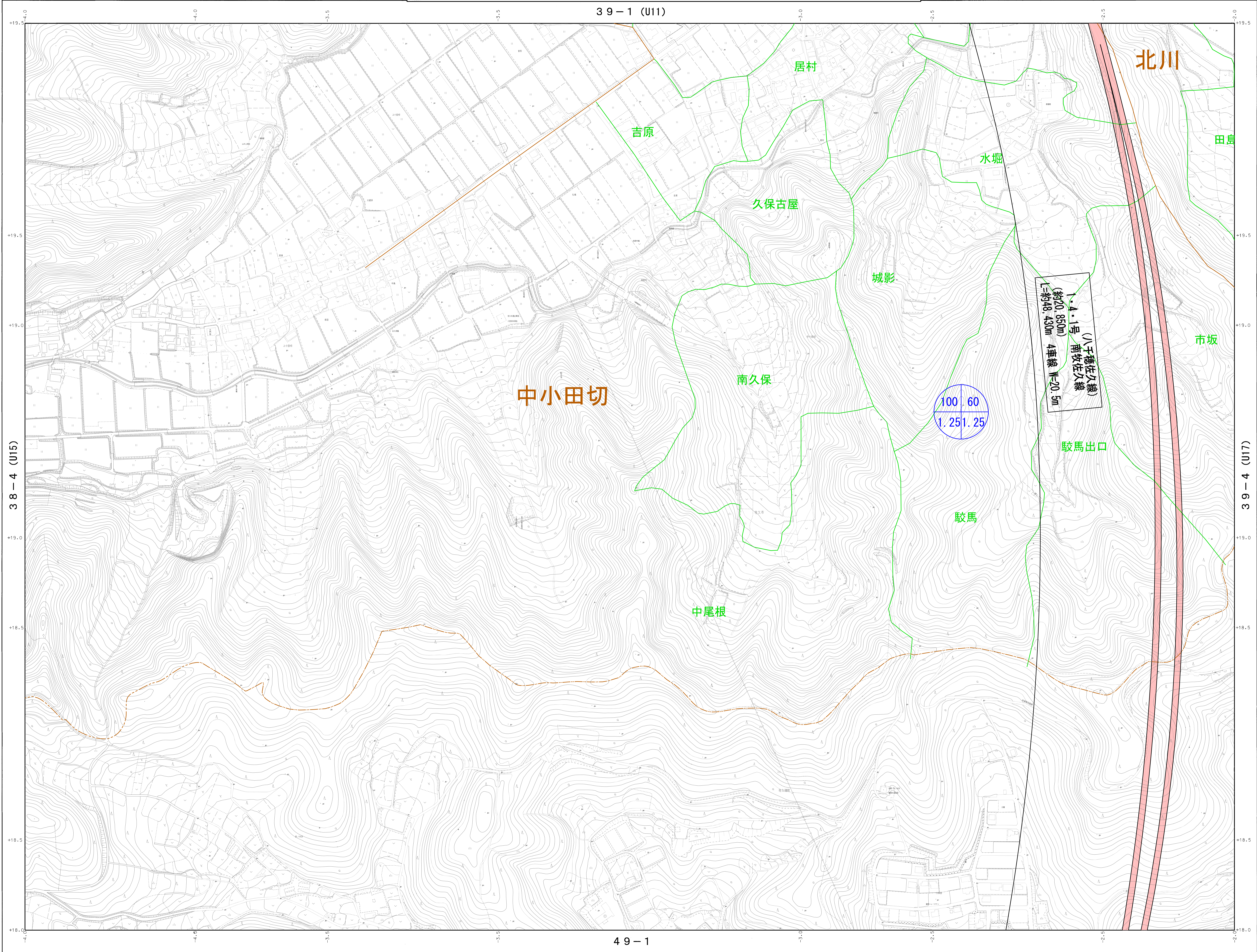
官	公署	門	門
△	税務署	門	礎
△	税務署	△	記念碑
△	森保理書	△	立像
×	森保理書	△	傍詞
△	交番・駐在所	△	とうろう
△	消防署	△	鳥居
△	職業安定所	▽	ニルホリ・坑口
△	神社	△	株立根(広葉樹)
△	神社	△	株立根(針葉樹)
△	少年奉会	△	崩・崩か井
△	幼稚園・保育園	△	タック
△	公民館・公民館	△	煙突
△	保健所	△	高塔
△	銀行	△	燈塔
△	組合	△	灯台
△	倉庫	△	水位観測所
△	火薬庫	△	煙口
△	工場	△	噴火口・噴気口
△	変電所	△	温泉・温泉
△	炭坑車水戸増	△	材料倉庫
△	カキスダ	△	掘り出し物
△	貯蔵庫	△	地下鉄
		△	入口
		△	か

	真幅道路		普通鉄道
	庭園路		特殊軌道
	軽便車道		索道
	歩道	(●○線付)	建設中の鉄道
(●○線付)	建設中の道路		貨物駅及び連絡橋
	歩道・分離帯		橋梁
	道路橋		鉄道の 信号機等
	接続歩道橋		路面の鉄道 及び停留所
	踏切等		国境線
	道路等		植生界
	人工斜面		耕地面
	土壌等		
	市・都府・県界		指定都市の区界
	北海道的支庁界		大字(町)丁目界
	市界・特別区界		町界

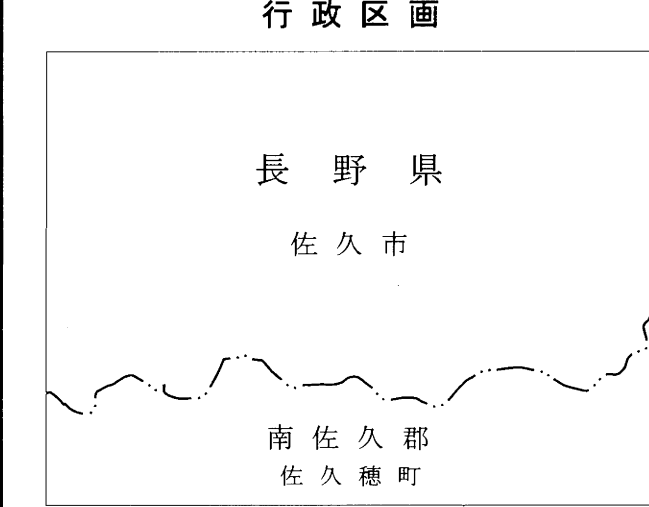
田	果樹園	園庭
畑	その他樹木畑	荒地
さとうきび畑	芝地	はい松地
ハイル畑	広葉樹叢生	しの地
桑畑	針葉樹叢生	やし梨林
茶畑	竹林	湿地



標系は平成14年国土交通省告示第9号の規程による
 位置標系、世界測地系による。
 図法は横メルカトル図法
 座標値はキロメートル単位
 経度0.5キロメートル間隔
 緯度10秒間隔
 基準は東京湾の平均海面
 高度の間隔は2メートル



28-3 (44)	28-4 (45)	29-3 (46)	29-4 (47)	20-3 (48)
38-1 (50)	38-2 (51)	39-1 (52)	39-2 (53)	30-1 (54)
38-4 (55)	38-3 (56)	39-4 (57)	39-3 (58)	30-4 (59)
			49-2 (60)	



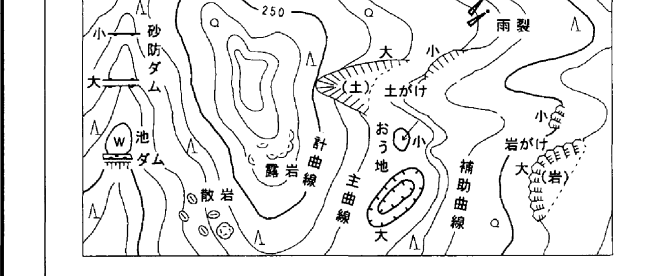
建物	三角点
堅ろう建物	25.62 水準点
堅ろう無壁舎	12.3 標高を有しない
無壁舎	15.8 国土地理院による標高

官公署	門
裁判所	屋門
警察署	石碑
税務署	記念碑
郵便局	立像
森林管理署	路傍祠
文書・駐在所	とうろう
消防署	鳥居
職業安定所	トンネル・坑口
労働組合	独立樹(広葉樹)
出張所	独立樹(針葉樹)
神社	遊歩・ガス弁
寺院	起重機
モリス教会	タンク
学校	怪突
幼稚園・保育園	高塔
公会堂・公民館	電波塔
保健所	灯台
病院	水位観測所
銀行	灯標
協同組合	測口・噴気口
倉庫	堤防・橋梁
火葬場	遊歩・橋梁
工場	材料置場
養蚕所	石段
増設水ポンプ場	地下街・地下鉄
ガリクサド	入き
駐車場	かき

真幅道路	普通鉄道
庭園路	特殊軌道
軽車道	索道
徒歩道	建設中の鉄道
建設中の道路	フラット
歩道・分譲帯	及び跨線橋
道路橋	鉄道橋
徒歩橋	鉄道の
橋断歩道橋	管理用等
道路の	路面の鉄道
道路の	及び停留所
人工斜面	送電線
土境等	区域界
	植生界
	界地界

田	果樹園	園庭
畑	その他	荒地
きりば	樹木畑	はい松地
うば	芝地	しの地
茶畑	店場	やし科
茶畑	針葉樹	樹林
茶畑	竹林	湿地

大	小	大	小	大	小
地上	地下	地上	地下	地上	地下
空間	せき	小	大	大	小
敷石斜坡	不透水制	不透水制	不透水制	不透水制	不透水制
大型橋	浮橋	大	大	大	大
飲・コック・橋	橋	橋	橋	橋	橋



座標系は昭和43年建設省告示第3059号の規定による基準座標系
投影は横メルカトル図法
図形に示してある座標値はキロメートル単位
方眼は0.5キロメートル間隔
高さの基準は東京湾の平均海面
等高線の間隔は2メートル
方眼で表示している平面座標値は世界測地系による
デック表示の座標値は日本測地系

昭和55年旧日田町測量
平成6年旧日田町修正
平成20年修正
昭和54年12月撮影空中写真(1)C5 43-45
昭和55年3月撮影空中写真
平成6年1月撮影空中写真
平成6年3月撮影空中写真
平成19年11月撮影空中写真
平成19年12月撮影空中写真
平成6年の旧日田町都市計画図を平成20年3月数値化修正
平成20年3月測図

1:2,500
凡例
変更後
削除
既決定

この測量成果は、国土地理院系の承認及び取書を得て
関係府県の測量課及び測量成果を使用して得たものである
(承認番号) 平19-第302号
「この地図作成にあたっては佐久郡地形図について、佐久郡測量
所承認を得て平成11年度作成の佐久郡地形図測量図データを用
いしました。(承認番号) 19佐久第1102号」

計画機関名 佐久市
作業機関名 朝日航洋株式会社

