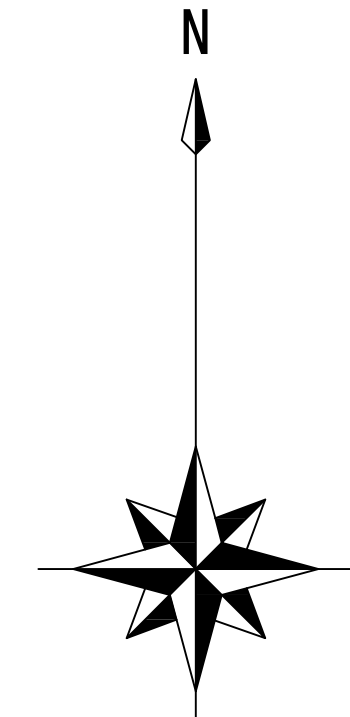
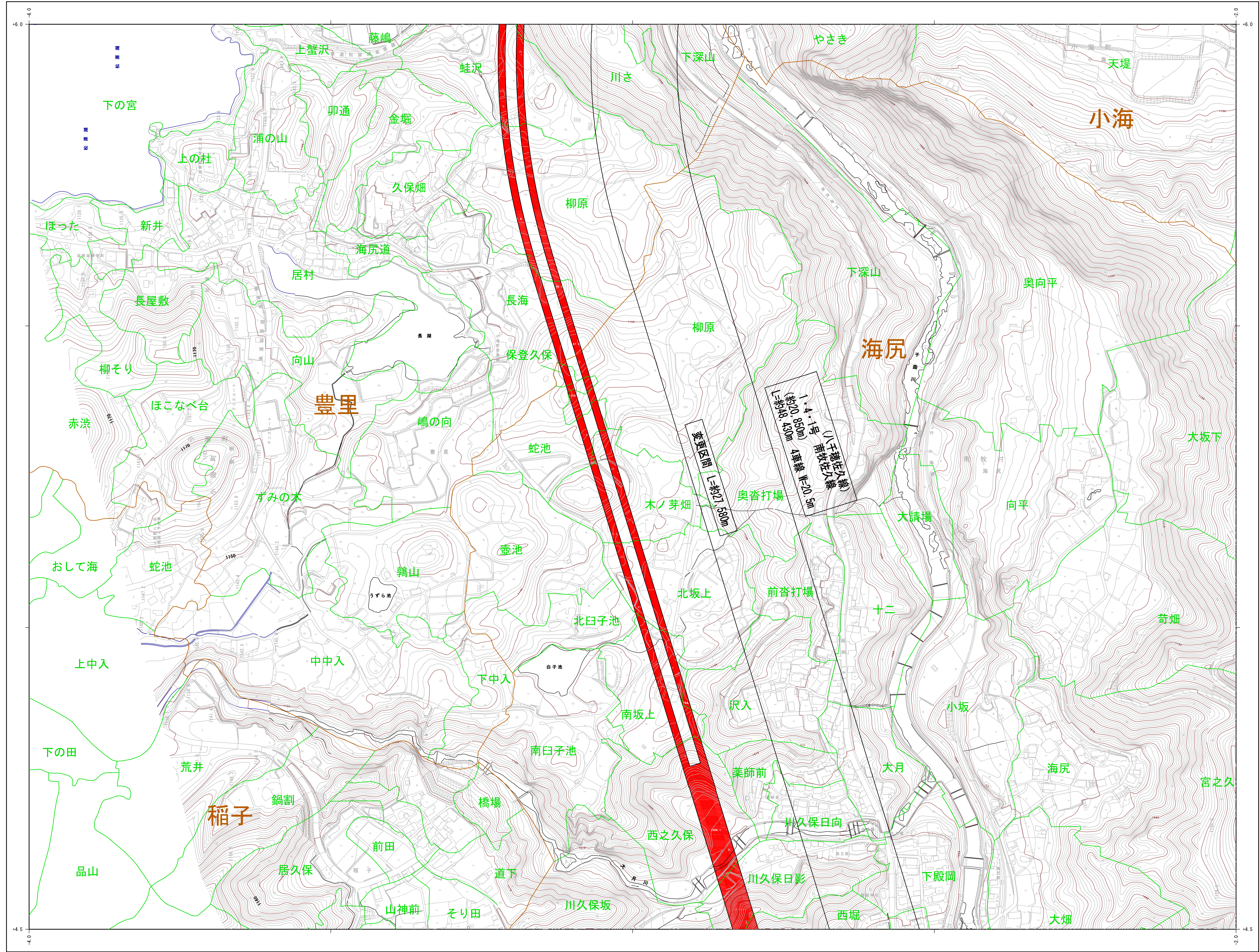
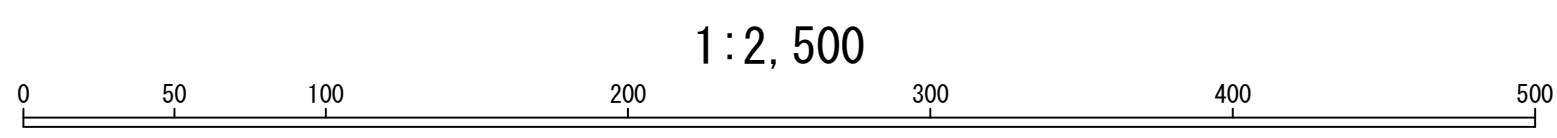


佐久都市計画道路の変更 計画図（長野県決定）

1・4・1号 南牧佐久線



凡例	
<span style="display:inline-block; width:10px; height:10px; background-color:red;"></span>	変更後
<span style="display:inline-block; width:10px; height:10px; background-color:yellow;"></span>	削除
<span style="display:inline-block; width:10px; height:10px; background-color:pink;"></span>	既決定

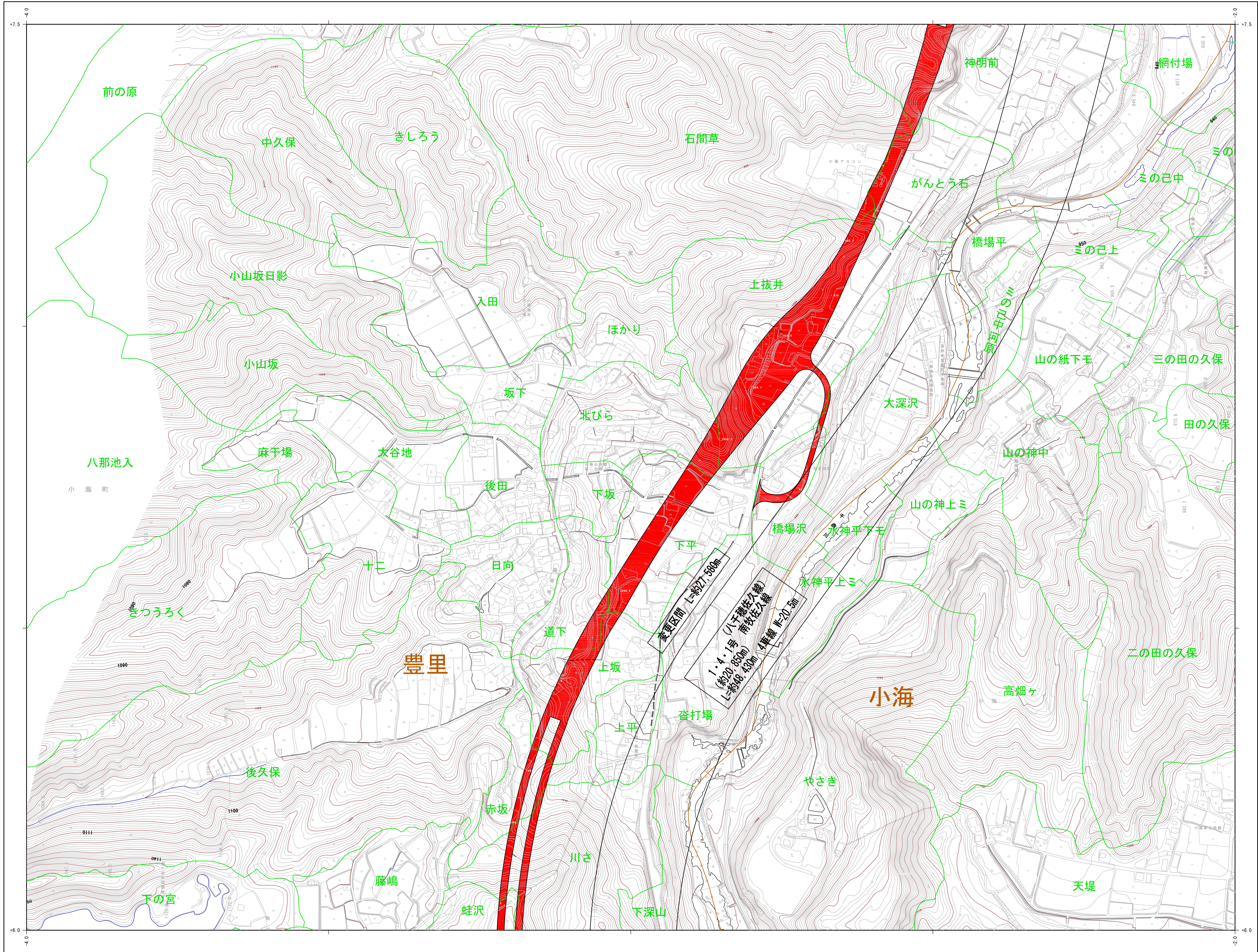


「この測量成果は、国土地理院の助言をうけて得たものである  
(助言番号) 令3関公 第142号」  
測量計画機関 関東地方整備局長野国道事務所



佐久都市計画道路の変更 計画図（長野県決定）

1・4・1号 南牧佐久線

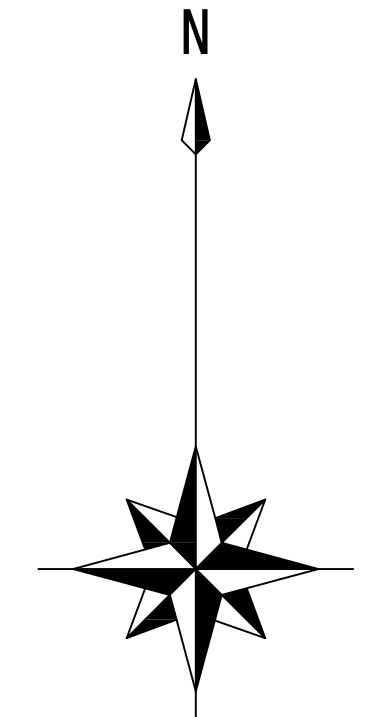
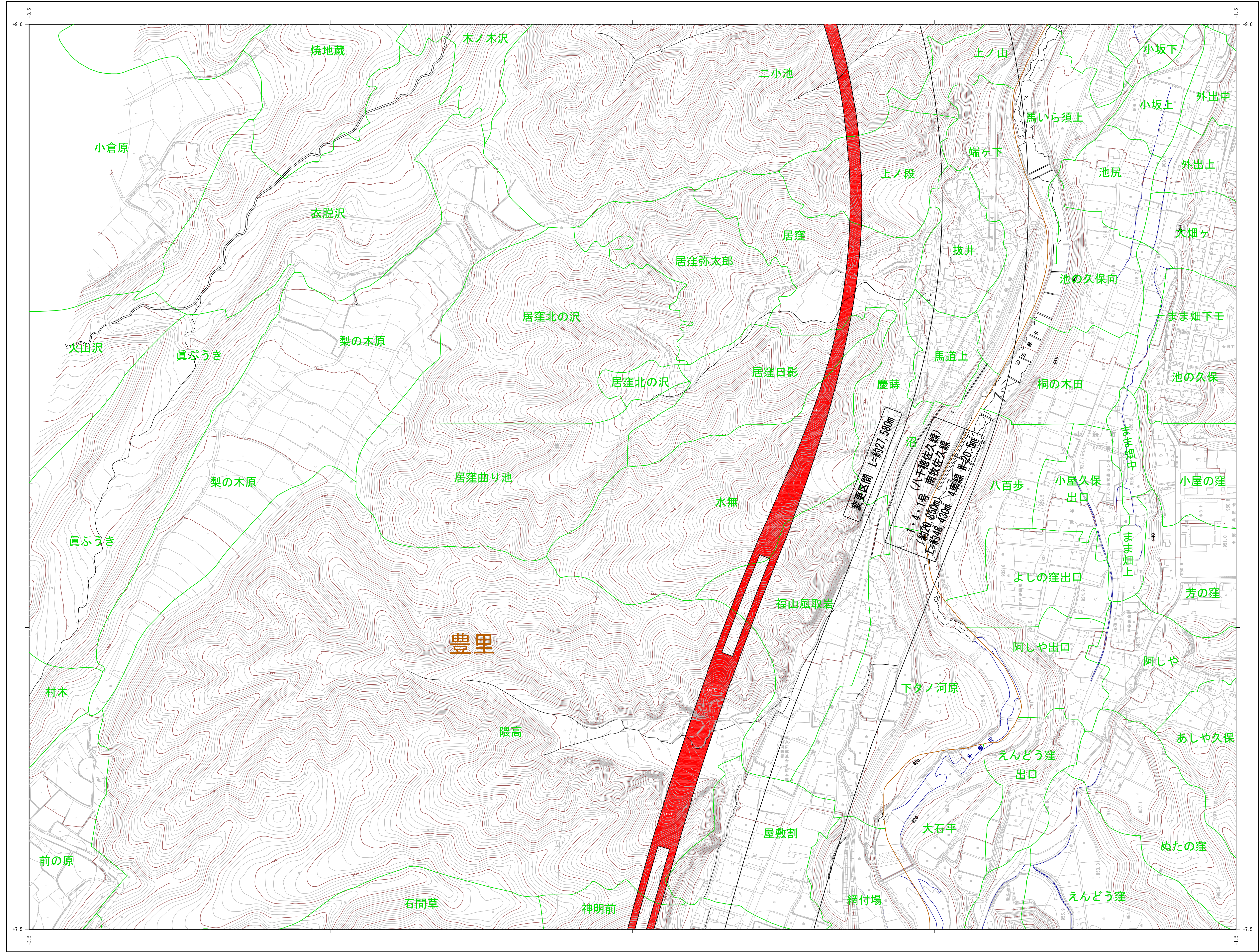


「この測量成果は、国土地理院の助言をうけて得たものである  
(助言番号) 令3 関公 第142号」  
測量計画機関 関東地方整備局長野国道事務所

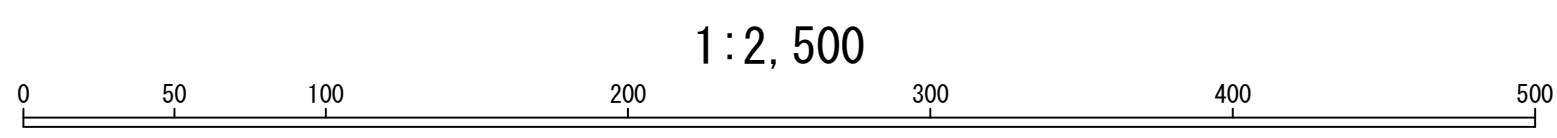


佐久都市計画道路の変更 計画図（長野県決定）

1・4・1号 南牧佐久線



凡例	
<span style="color: red;">■</span>	変更後
<span style="color: yellow;">■</span>	削除
<span style="color: pink;">■</span>	既決定

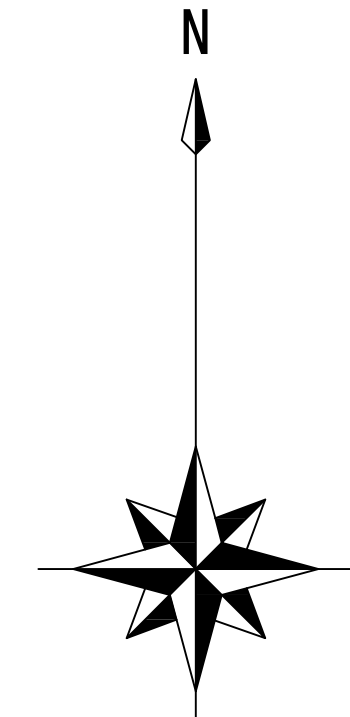
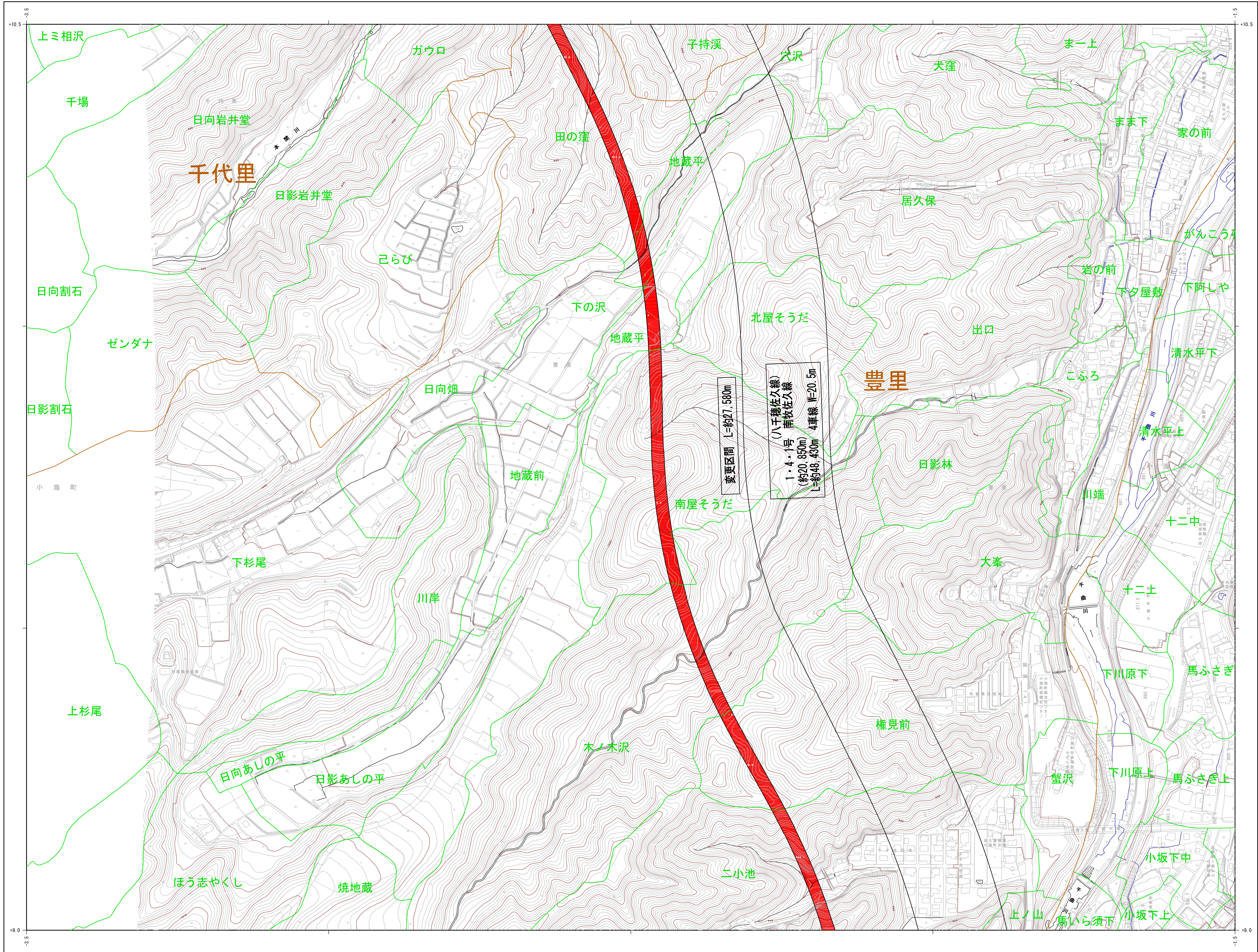


「この測量成果は、国土地理院の助言をうけて得たものである  
(助言番号) 令3関公 第142号」  
測量計画機関 関東地方整備局長野国道事務所

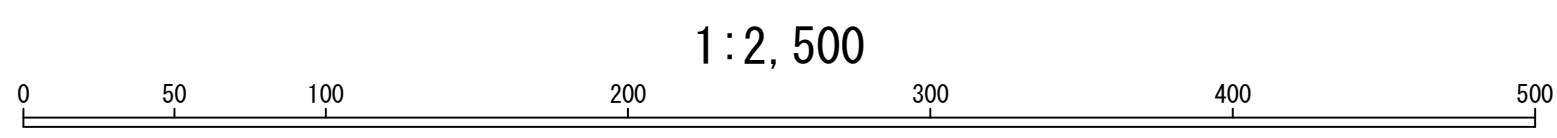


佐久都市計画道路の変更 計画図（長野県決定）

1・4・1号 南牧佐久線



- 凡例
- 変更後
  - 削除
  - 既決定

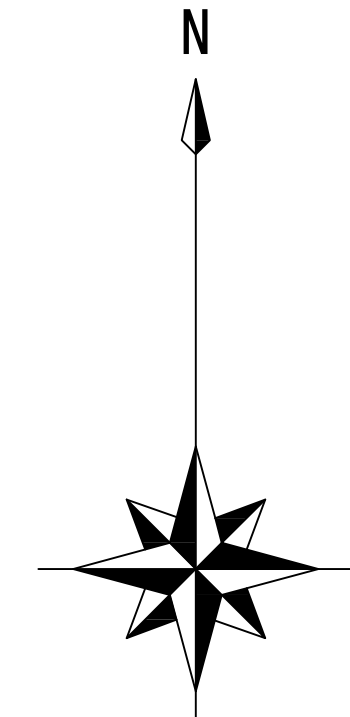
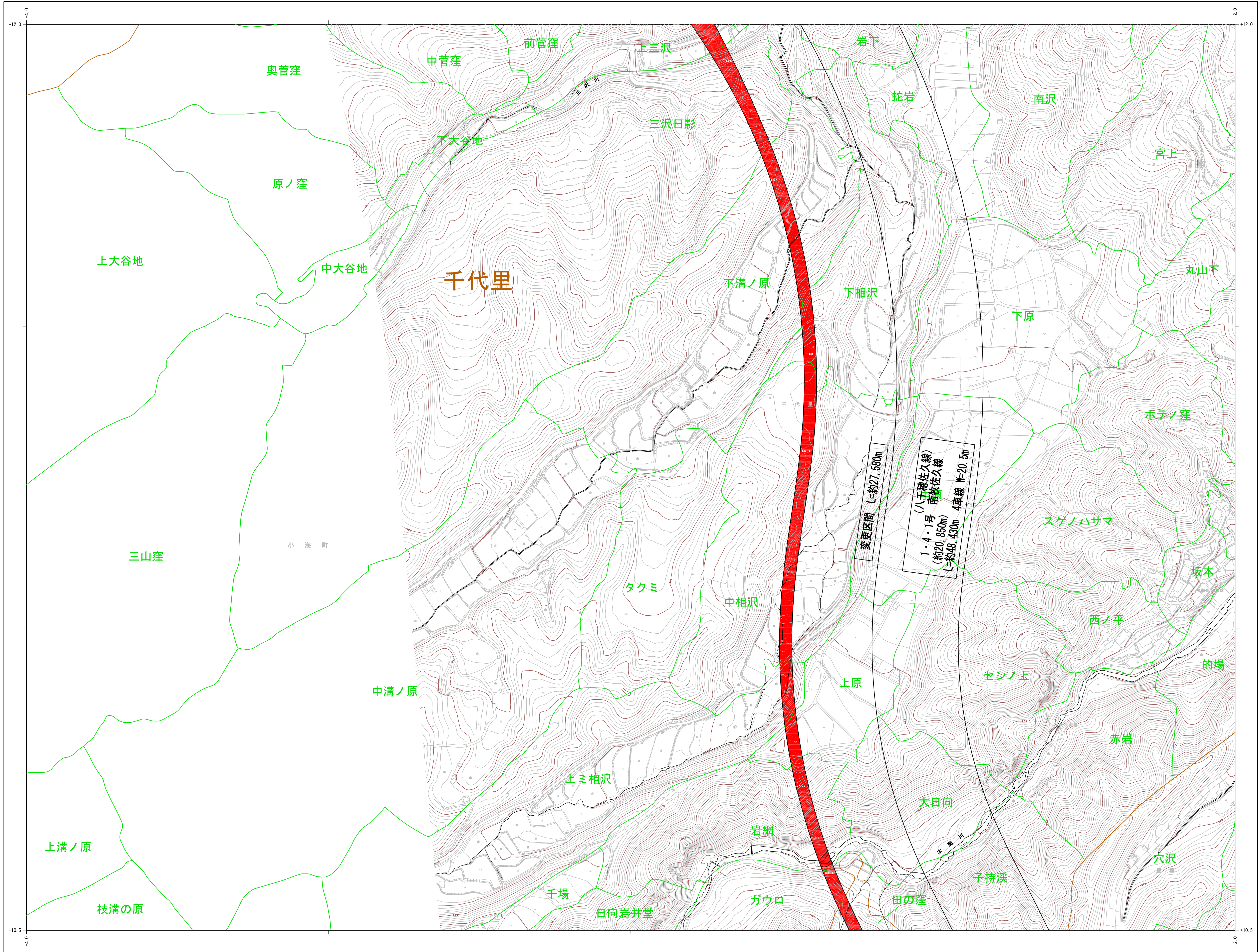


「この測量成果は、国土地理院の助言をうけて得たものである  
(助言番号) 令3 関公 第142号」  
測量計画機関 関東地方整備局長野国道事務所



佐久都市計画道路の変更 計画図（長野県決定）

1・4・1号 南牧佐久線

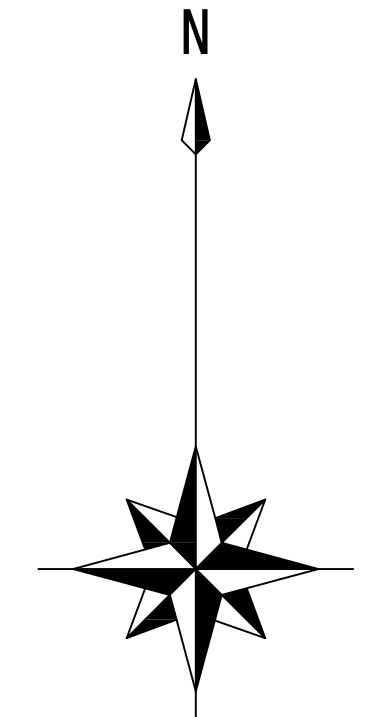
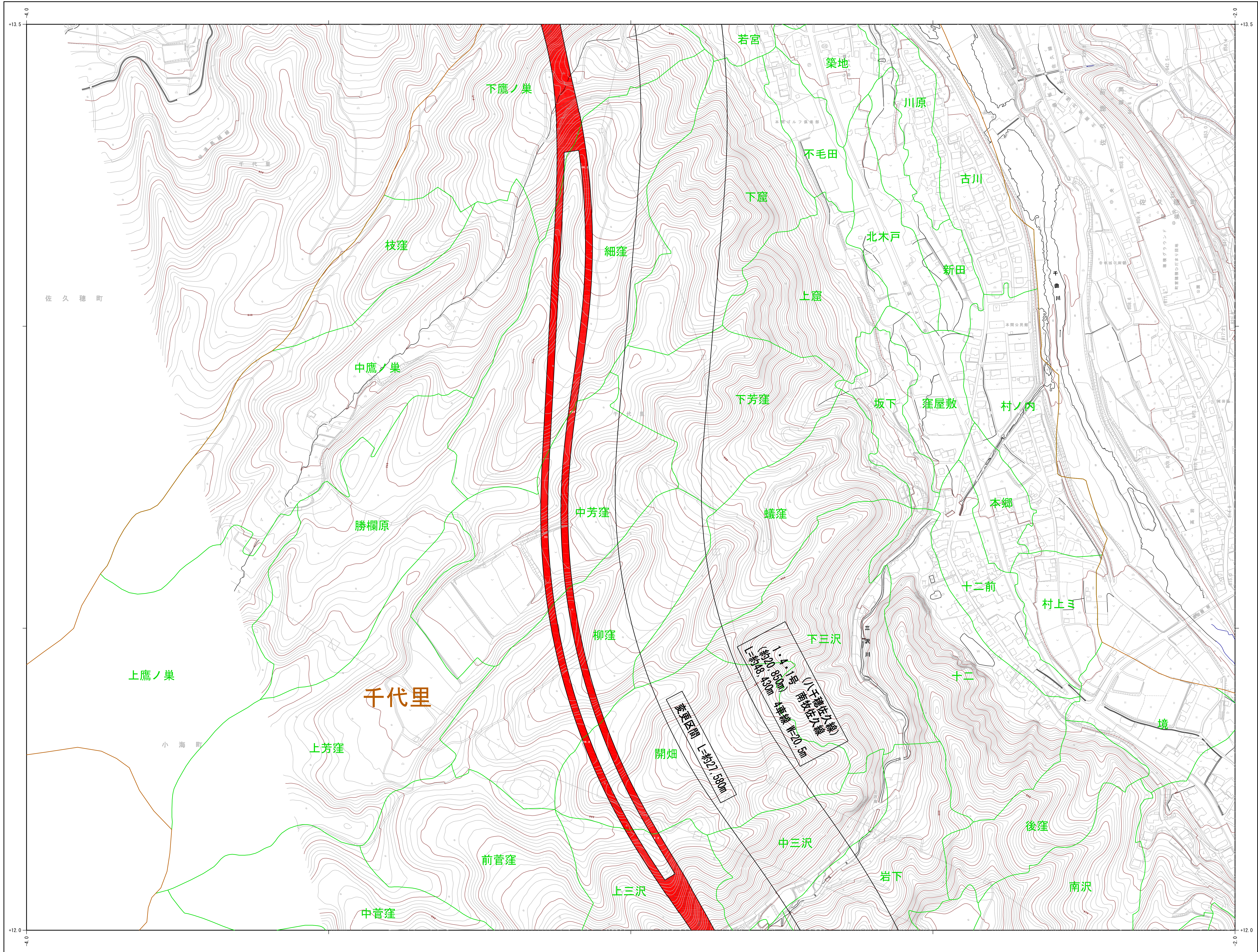


凡例	
<span style="color: red;">■</span>	変更後
<span style="color: yellow;">■</span>	削除
<span style="color: pink;">■</span>	既決定



佐久都市計画道路の変更 計画図（長野県決定）

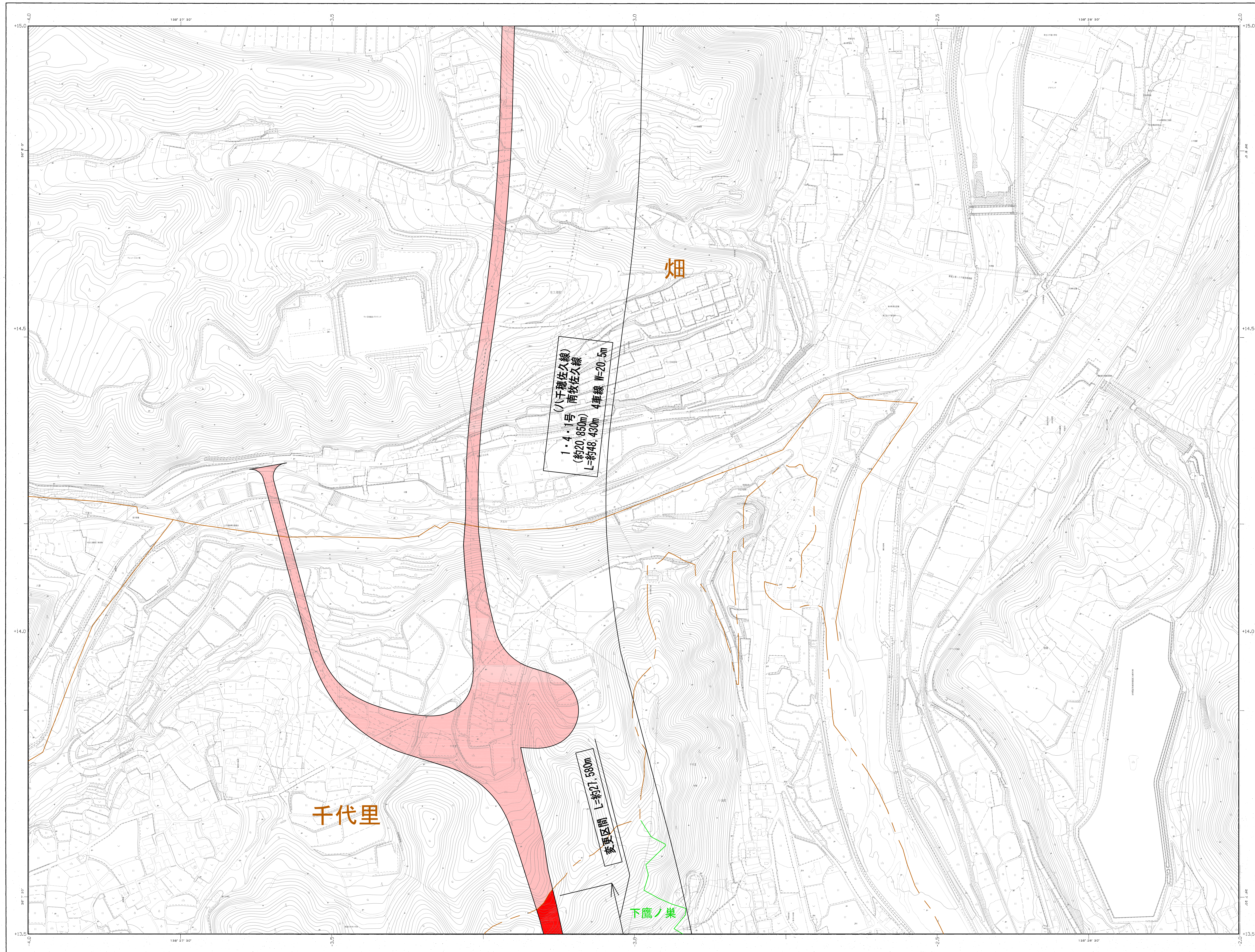
1・4・1号 南牧佐久線




凡例
変更後
削除
既決定

「この測量成果は、国土地理院の助言をうけて得たものである  
(助言番号) 令3 関公 第142号」  
測量計画機関 関東地方整備局長野国道事務所

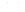






平成20年測量  1. 平成18年10月撮影空中写真  
2. 平成20年9月現地調査

1:2,500

凡 例

	變更後
	削 除
	既決定

「この測量成果は、国土地理院長の助言をうけて得たものである  
(助言番号) 平18北公 第49号」  
「この地図の作成にあたっては小海町長の承認を得て、小海町都市計画図  
2、500分の1を使用し、調整したものである。  
(承認番号) 20小産建 第56号」

計 画 機 関	長 野 県 ・ 佐 久 穂 町
作 業 機 関 名	朝 日 航 洋 株 式 会 社