

⑥ 交通

C0601 主要な幹線の断面交通量・混雑度・旅行速度

平成 27 年の断面交通量のうち、20,000 台/12h を超える路線は中央自動車道のみで、伊北インターチェンジ・伊那インターチェンジ間で 22,603 台/12h、伊那インターチェンジ・駒ヶ根インターチェンジ間で 20,535 台/12h となっている。10,000 台/12h を超える路線は、一般国道 153 号、一般国道 153 号（箕輪バイパス）、主要地方道伊那インター線、主要地方道伊那箕輪線となっている。

また、混雑時平均旅行速度は一般国道 153 号の一部、主要地方道伊那インター線、主要地方道伊那箕輪線の一部、一般県道南箕輪沢渡線、一般県道伊那インター西箕輪線の一部で 30.0km/h を下回っている。特に一般県道南箕輪沢渡線で 12.0km/h と最も低くなっている。

表 6-1 主要道路断面交通量・混雑度・旅行速度

路線名	観測地点名	平日 12時間 交通量	平日 24時間 交通量	大型車 混入率	混雑度	混雑時平均 旅行速度	位置図 対応 番号
中央自動車道西宮線	一般国道 153 号伊北IC～ 伊那インター線伊那IC	22,603	35,520	25.7	0.43	94.4	1
	伊那インター線伊那IC～ 駒ヶ根駒ヶ岳公園線駒ヶ根IC	20,535	32,939	26.9	0.54	92.8	2
一般国道 153 号	上伊那郡南箕輪村7525	7,293	9,773	7.0	0.98	37.2	3
	上伊那郡南箕輪村7417	10,939	14,658	5.9	1.34	30.3	4
	上伊那郡南箕輪村3469	10,660	13,548	5.5	0.91	28.9	5
		10,660	13,548	5.5	0.91	34.5	6
一般国道 153 号（箕輪バイパス）	上伊那郡箕輪町中箕輪11526	12,051	16,148	6.3	1.14	44.6	7
一般国道 361 号	塩尻市奈良井 権兵衛トンネル手前	3,822	4,914	15.3	0.62	66.1	8
	長野県上伊那郡南箕輪村3801	5,256	6,728	9.6	0.54	38.0	9
主要地方道伊那インター線	上伊那郡南箕輪村8302-2	11,922	15,856	9.3	0.48	25.0	10
主要地方道伊那箕輪線	上伊那郡南箕輪村神子柴8143-1	11,656	15,502	5.2	1.07	25.6	11
		11,656	15,502	5.2	1.07	32.0	12
		11,656	15,502	5.2	1.07	41.0	13
一般県道南箕輪沢渡線	上伊那郡南箕輪村7701	2,772	3,437	4.5	0.36	12.0	14
一般県道吹上北殿線	上伊那郡南箕輪村2998-3	2,711	3,280	3.5	0.25	30.8	15
		2,711	3,280	3.5	0.25	32.7	16
一般県道伊那インター西箕輪線	上伊那郡南箕輪村南原8304-72	5,743	7,351	6.2	0.18	33.1	17
		5,743	7,351	6.2	0.77	27.9	18
一般県道伊那北殿線	上伊那郡南箕輪村6275-1	4,320	5,530	7.6	0.45	35.5	19

資料：平成 27 年度全国道路・街路交通情勢調査

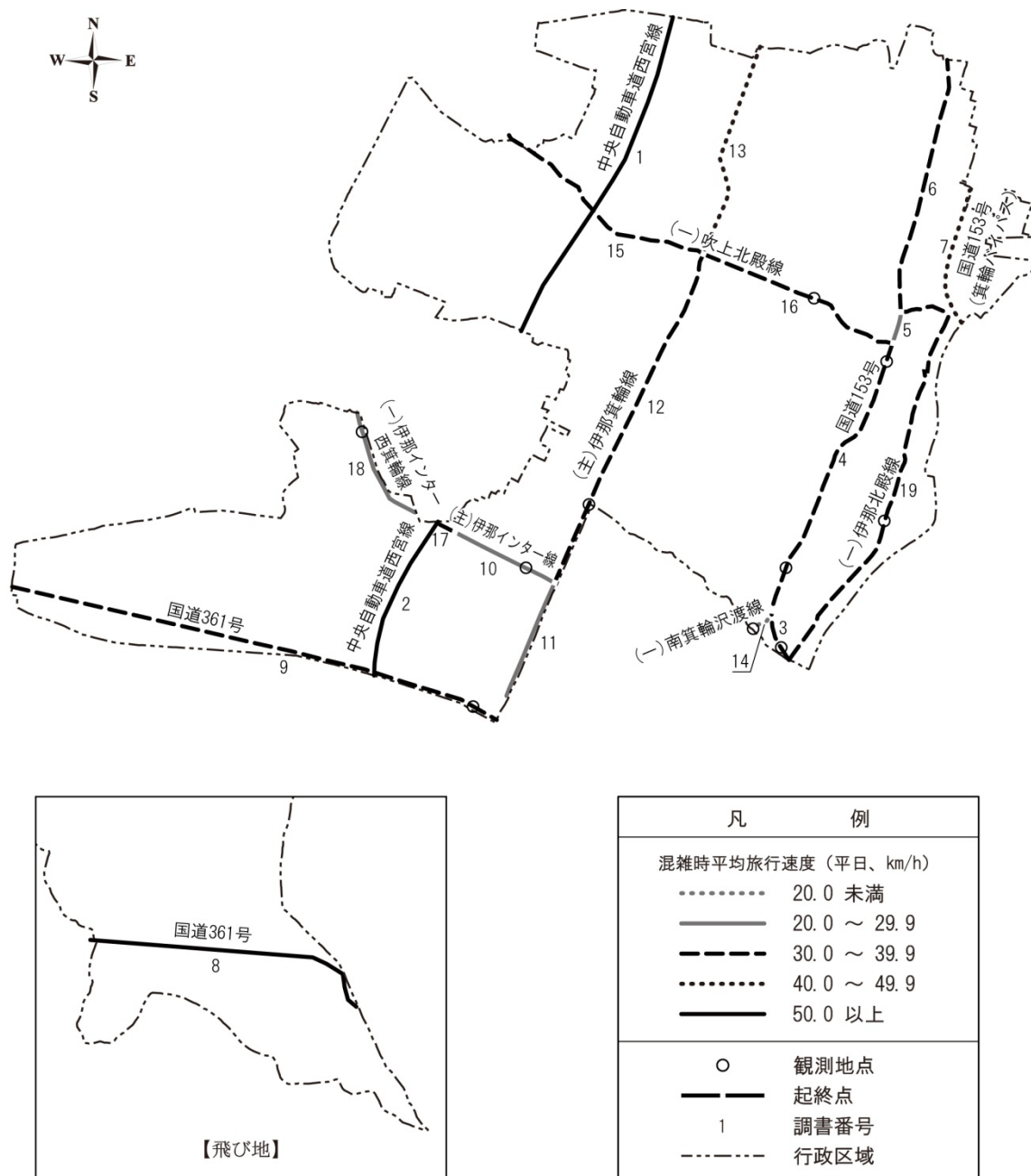


図 6 - 1 混雑時平均旅行速度分布図

C0603 鉄道・路面電車等の状況

南箕輪村内のJR駅は北殿駅及び田畑駅がある。一日平均乗降人員の推移をみると、北殿駅では平成13年が700人と最も多かったが、近年は550人前後で推移している。田畑駅は横ばいの状態が続いており、平成27年の一日平均乗降人員は306人となっている。

表6-2 駅乗降人員（一日平均）

年次	北殿駅	田畑駅
平成13年	700人	252人
平成14年	644	266
平成15年	624	248
平成16年	550	250
平成17年	558	246
平成18年	644	248
平成19年	628	274
平成20年	630	280
平成21年	660	268
平成22年	538	264
平成23年	542	276
平成24年	526	280
平成25年	562	280
平成26年	570	274
平成27年	588	306

資料：JR東海サービス相談室、長野県統計書

注) 一日平均乗降人員は、一日平均乗車人員を2倍して求めた

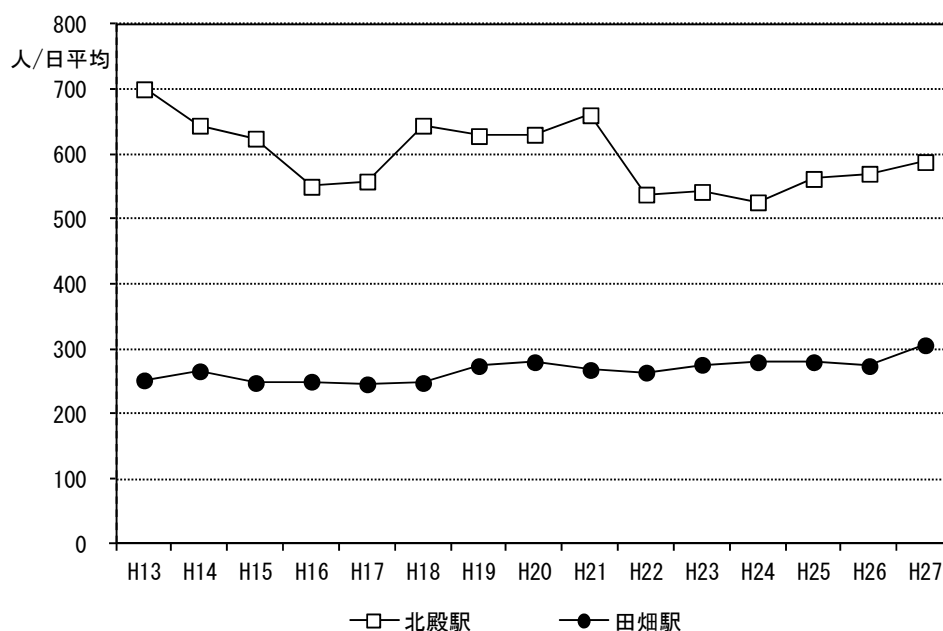


図6-2 駅乗降人員（一日平均）推移

C0604 バスの状況

バスの状況は村内4コースを巡回するまっくんバスと、伊那市、箕輪町、南箕輪村の3市町村を結ぶ伊那本線が運行しており、高齢者をはじめ村民の足としての役割を担っている。