

## 8 自然環境

### (1) C0802 気象状況

#### (i) 気象概況

年	気温 ( °C )			降水量 ( mm )			最多風向	最大風速時風向
	平均	最高	最低	総量	日最大降水量	降雪量		
平成 21 年	10.9	33.6	-13.5	834	60	-	E	ESE
平成 22 年	11.3	35.5	-13.2	1,210	50	-	E	SSW
平成 23 年	10.6	36.0	-13.9	931	63	-	W	WNW
平成 24 年	10.5	35.3	-15.7	836	49	-	E	WNW
平成 25 年	11.1	36.3	-15.2	935	130	-	W	NW
平成 26 年	10.5	35.1	-13.2	912	60	-	E	SW
平成 27 年	11.5	36.5	-11.6	836	39	-	E	SW
平成 28 年	11.7	34.3	-15.5	971	48	-	ENE	S
平成 29 年	10.8	34.4	-13.2	799	85	-	WNW,ENE	WNW
平成 30 年	11.9	36.7	-13.4	858	44	-	WNW,ENE	WSW

(注) 気象概況については、過去10年間の取りまとめを行う。なお、降雪量の観測は行っていない。

資料: 気象庁

観測地点: 長野地方気象台佐久地点

#### (ii) 気象概要(平成30年)

月	気温 ( °C )			降水量 ( mm )			最多風向	最大風速時風向
	平均	最高	最低	総量	日最大降水量	降雪量		
1	-1.6	13.2	-13.4	13.0	7.5	-	WNW	WSW
2	-1.2	11.8	-12.6	7.5	5.0	-	WNW	SW
3	5.7	24.3	-6.4	79.5	22.5	-	WNW	SW
4	12.1	30.2	-1.8	65.5	21.5	-	E	SSW
5	16.1	31.1	1.5	123.5	26.0	-	E	WSW
6	19.6	32.7	8.8	67.5	18.5	-	ENE	S
7	25.3	36.7	17.6	134.5	43.5	-	ENE	WNW
8	24.7	36.6	10.5	73.5	25.5	-	ENE	S
9	18.8	32.3	9.2	238.5	27.0	-	ENE	SSW
10	13.8	29.4	0.5	31.0	16.0	-	ENE	S
11	7.5	22.0	-4.7	9.5	7.5	-	WNW	NNW
12	2.2	22.7	-10.0	14.5	7.0	-	WNW	WSW

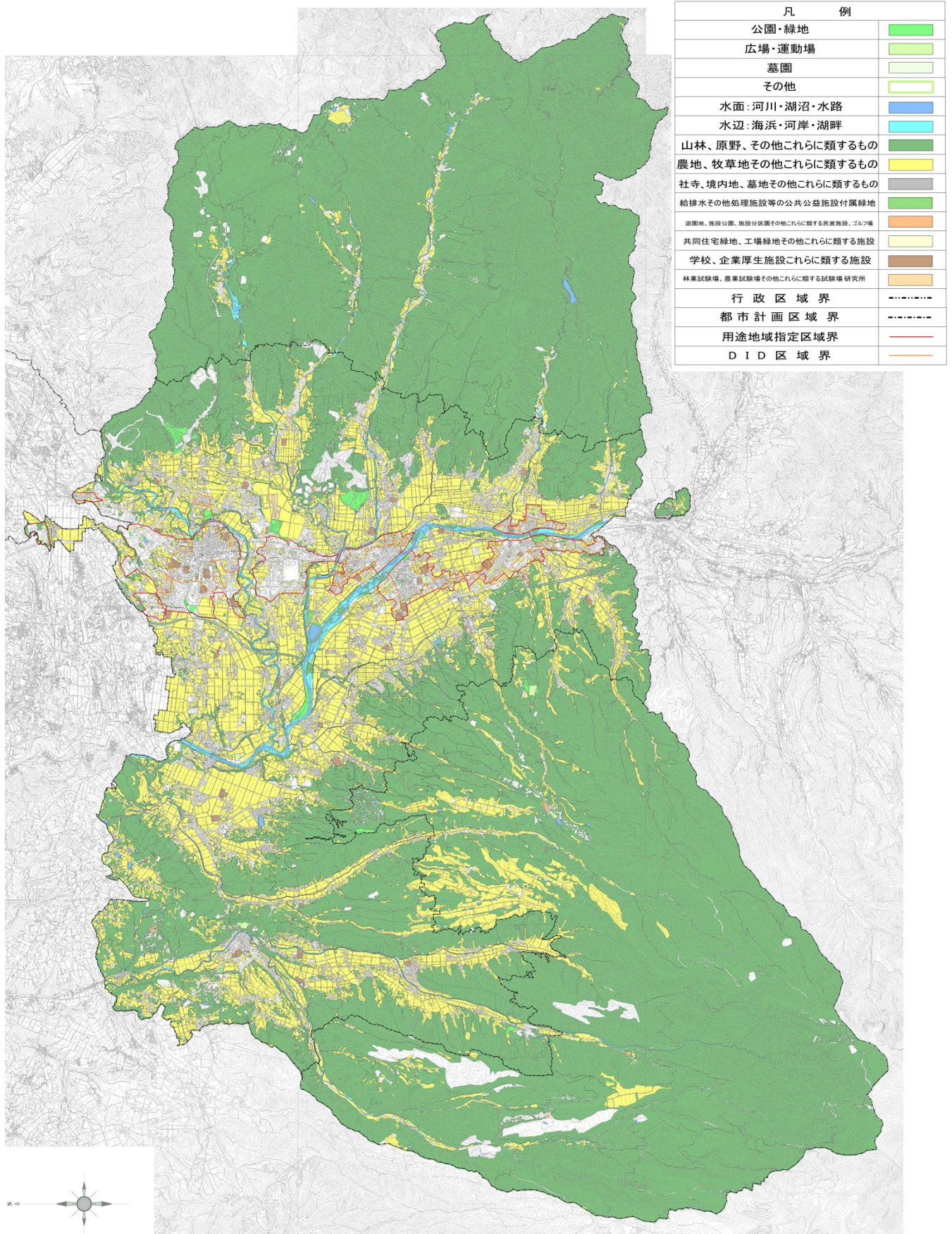
(注) 気象概況については、過去10年間の取りまとめを行う。なお、降雪量の観測は行っていない。

資料: 気象庁

観測地点: 長野地方気象台佐久地点

(2) C0803 緑の状況

ア 緑地現況図



資料：住宅地図、航空写真、現地調査

図 8 - 1 緑地総括図

## イ 現存緑地量の計量

区 分	用 途 地 域 指 定 区 域			用途地域指定外区域 (4)	都市計画区域 (3) + (4) = (5)	備考
	人口集中地区(1) (DID)	(1)を除く区域 (2)	小 計 (1) + (2) = (3)			
公共 緑地	公園、緑地	6.4	11.5	17.9	94.6	112.5
	広場、運動場	2.0	5.1	7.1	20.5	27.6
	墓園	0.0	0.0	0.0	4.9	4.9
	その他	0.0	0.0	0.0	0.0	0.0
その 他の 緑地	水面：河川、湖沼、水路	1.8	5.8	7.6	253.9	261.5
	水辺：海浜、河岸、湖畔	0.1	3.1	3.2	232.6	235.8
	山林、原野その他これらに類するもの	4.6	34.2	38.8	7,341.0	7,379.8
	農地、牧草地その他これらに類するもの	49.3	180.4	229.7	6,102.3	6,332.0
	社寺、境内地、墓地その他これらに類するもの	7.0	8.6	15.6	93.2	108.8
	給排水その他処理施設等の公共公益施設付属緑地	0.5	0.7	1.2	19.2	20.4
	遊園地、私設公園、私設分区分園その他これらに類する民営施設	0.2	0.3	0.5	8.3	8.8
	共同住宅緑地、工場緑地その他これらに類する施設	0.7	4.2	4.9	11.9	16.8
	学校、企業厚生施設その他これらに類する施設	31.6	15.8	47.4	71.5	118.9
林業試験場、農事試験場その他これらに類する試験場研究所	0.0	0.0	0.0	17.2	17.2	

注) 土地利用図から各面積規模を算出。

資料：住宅地図、航空写真、現地調査