

⑧自然環境

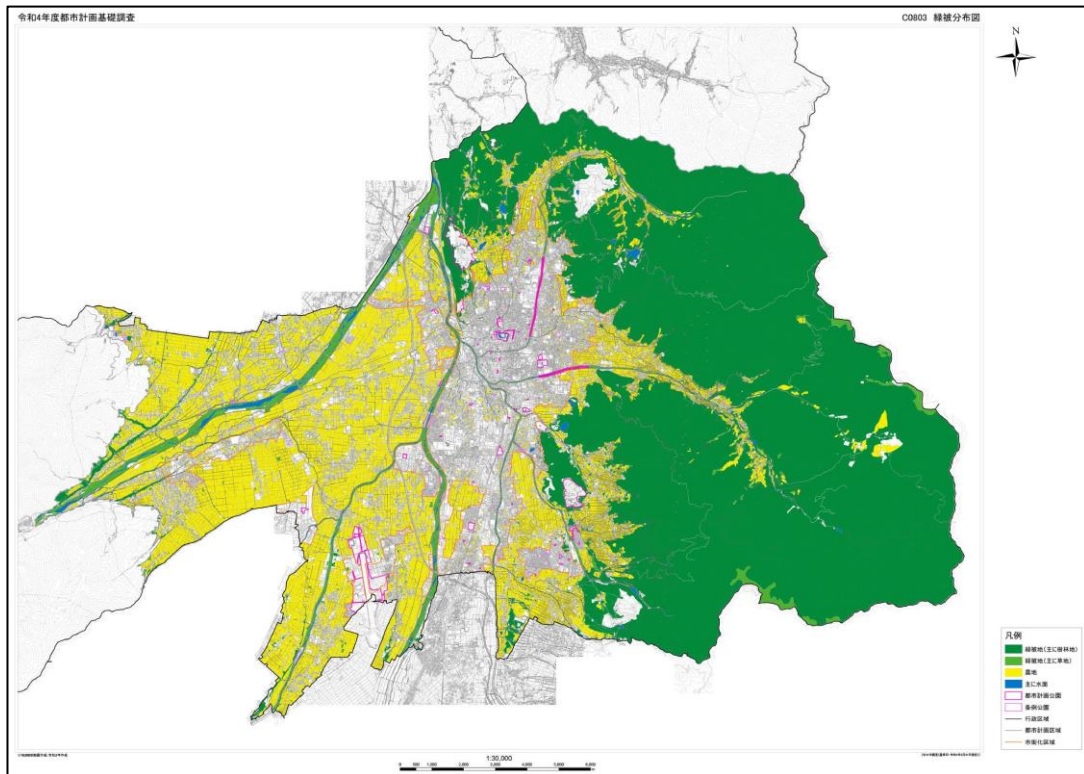
C0803 緑の状況

C0803 緑の状況

- ・緑被地の内訳は、樹林地が約6割、農地が約3割を占めている。
- ・都市公園の開設面積は、広域公園、総合公園といった公園が占めている割合が高い。

都市計画区域内の緑被地面積の内訳をみると、樹林地が14,045.8ha(64%)、農地7,105.5ha(32%)、草地966.8ha(4%)であり、その他に水面が373.5haである。

都市公園の開設面積の内訳をみると、広域からの利用がある公園面積が多い傾向にあり、広域公園101.3ha、総合公園81.61ha、都市計画墓苑47.0ha、都市緑地25.01haとなっている。市民の日常生活に身近な公園について、地区公園16.10ha、近隣公園12.50ha、街区公園6.57haとなっているほか、都市計画決定のない条例公園も56.26haとなっている。



C0803 緑の状況

<集計表>

(松本市調査(基準日:令和4年3月31日現在))

区域区分	緑被地面積						水面
	樹林地		草地		農地		
	ha	ha	ha	ha	ha	ha	
都市計画区域	22,118.1	14,045.8	966.8	7,105.5		373.5	
市街化区域	277.6	11.5	55.1	211.0		39.8	
市街化調整区域	21,840.5	14,034.3	911.7	6,894.5		333.7	

※土地利用現況調査の自然的土地利用から把握

区域区分	街区公園	近隣公園	地区公園	総合公園	広域公園	都市緑地	都市計画墓園	都市計画決定のない条例公園	合計	備考
	ha	ha	ha	ha	ha	ha	ha			
	ha	ha	ha	ha	ha	ha	ha			
都市計画区域	6.57	12.50	16.10	84.50 (81.61)	100.90 (101.30)	25.81 (25.01)	47.00	56.26	349.64 (346.35)	計画面積 (開設面積)
市街化区域	6.26	12.50	10.00	10.50	57.50	17.11	0.00	18.98	132.85	
市街化調整区域	0.31	0.00	6.10	71.11	43.80	7.90	47.00	37.28	213.50	

※市街化区域と市街化調整区域を跨ぐ公園の面積は開設面積を按分

資料:土地利用現況、松本市の都市計画(資料編)令和4年度版