

6 交通

(1) C0601 主要な幹線の断面交通量・混雑度・旅行速度

路線名	観測地点名	平日12時間 交通量	平日24時間 交通量	大型車混入率	混雑度	混雑時平均 旅行速度	位置図 対応番号
中部横断自動車道	佐久市伴野1115-3	7,931	9,747	15.6	0.71	69.4	1
上信越自動車道	～佐久市道6-74号佐久平SIC	14,495	23,694	31.4	0.56	89.8	2
上信越自動車道	佐久市道6-74号佐久平SIC～佐久軽井沢線佐久IC	14,357	23,536	31.4	0.26	89.4	3
上信越自動車道	佐久軽井沢線佐久IC～上信越自動車道	14,852	23,618	29.2	0.29	91.0	4
一般国道 141号	下小田切103-7(ローソン駐車場内)	17,815	24,407	9.4	1.85	26.1	5
一般国道 141号	跡部46-4	15,168	18,587	10.5	0.75	30.0	6
一般国道 141号	三塚126-1(跡部交差点)	11,775	14,483	6.6	0.35	34.0	7
一般国道 141号	岩村田1444-1	23,558	29,090	5.5	0.74	27.0	8
一般国道 142号	跡部46-4	15,089	18,559	13.9	0.50	35.8	9
一般国道 142号	伴野	12,198	15,187	15.5	1.24	38.1	10
一般国道 142号	桃沢992-1(グリーンマーケット駐車場内)	10,180	13,438	18.0	1.03	33.1	11
一般国道 142号	協和119-1(西友望月店駐車場内)	14,727	19,881	16.1	1.23	37.9	12
一般国道 142号	茂田井茂田井	9,905	12,872	27.1	0.93	49.6	13
一般国道 254号	平賀2954(JA平賀農業倉庫駐車場内)	6,311	8,141	16.4	0.59	39.7	14
一般国道 254号	跡部46-4	10,465	12,872	10.6	0.71	21.8	15
主要地方道 川上佐久線	下越198-3	4,771	5,725	8.1	0.65	36.2	16
主要地方道 川上佐久線	-	7,953	10,339	7.0	1.24	19.0	17
主要地方道 川上佐久線	平林1058-1(ソーラー施設入口)	2,043	2,431	11.5	0.27	60.3	18
主要地方道 佐久軽井沢線	岩村田北1丁目13-17(佐久IC東交差点)	13,990	17,488	4.5	1.27	20.2	19
主要地方道 佐久軽井沢線	小田井925?1	10,392	13,821	9.0	0.99	33.7	20
主要地方道 佐久軽井沢線	岩村田北1丁目13-17(佐久IC東交差点)	9,150	11,529	9.7	0.46	17.4	21
主要地方道 下仁田浅科線	新子田692(待避所)	3,211	3,950	12.7	0.46	31.7	22
主要地方道 下仁田浅科線	甲1821-1	11,341	15,084	11.8	1.31	35.5	23
主要地方道 佐久小諸線	伴野1965	2,744	3,457	2.5	0.44	27.0	24
主要地方道 佐久小諸線	塩名田	2,919	3,513	9.9	0.52	40.7	25
主要地方道 下仁田臼田線	田口247-イ	25	34	4.0	0.01	41.2	26
主要地方道 下仁田臼田線	下越198-3	4,880	5,758	8.6	0.56	19.6	27
一般県道 上原猿久保線	根々井36	8,847	10,616	6.5	0.94	27.5	28
一般県道 三分中込線	平賀724-5	6,021	7,526	8.6	0.91	38.0	29
一般県道 上小田切臼田停車場線	下小田切8-6地先(下小田切交差点)	3,759	4,398	5.9	0.50	28.7	30
一般県道 香坂中込線	香坂	611	690	16.2	0.10	44.2	31
一般県道 香坂中込線	猿久保307	12,138	15,503	3.4	0.52	29.6	32
一般県道 小諸中込線	常田418	2,200	2,706	2.4	0.32	29.5	33
一般県道 小諸中込線	中込1877-1	7,516	9,696	3.6	0.69	33.1	34
一般県道 本町中込停車場線	中込2-27-1(佐久ヤングプラザ駐車場内)	6,763	8,724	5.2	0.75	18.3	35
一般県道 相浜本町線	伴野805-3	758	902	1.2	0.11	30.3	36
一般県道 百沢臼田線	布施808-1(土屋歯科クリニック前)	2,196	2,635	5.9	0.25	40.9	37
一般県道 百沢臼田線	大沢1148(木内酒造合名会社敷地内)	993	1,192	8.0	0.12	35.6	38
一般県道 湯沢望月線	春日146-1(JALらからば東部農機センター前)	2,889	3,553	7.7	0.51	33.8	39
一般県道 雨境望月線	協和3151-1(大谷地公民館)	2,107	2,579	17.8	0.31	40.1	40
一般県道 塩名田佐久線	-	2,587	3,234	2.6	0.86	36.2	41
一般県道 塩名田佐久線	岩村田1763-1	7,254	9,358	6.1	0.79	26.8	42
一般県道 塩名田佐久線	根々井1221	2,712	3,336	5.8	0.34	24.4	43
一般県道 塩名田佐久線	岩村1349	3,900	4,680	3.4	0.38	7.7	44
一般県道 草越豊昇佐久線	上平尾967-1	8,317	10,812	6.0	1.43	42.1	45
一般県道 東部望月線	印内	3,102	3,332	14.8	0.39	41.8	46
一般県道 大木浅田切線	春日2232(いづみ屋旅館敷地内)	74	80	2.7	0.17	29.1	47

資料：H27全国道路・街路交通情勢調査

(2) C0603 鉄道・路面電車等の状況

※1日平均乗車人員

年次	中佐都駅	佐久平駅	岩村田駅	北中込駅	滑津駅	中込駅	太田部駅	竜岡城駅	臼田駅	青沼駅	備考
昭和 55 年	93	—	2,070	281	70	1,921	17	128	1,688	126	
昭和 56 年	100	—	2,078	288	74	1,772	15	94	1,626	128	
昭和 57 年	98	—	2,053	300	79	1,659	14	94	1,502	110	
昭和 58 年	76	—	2,010	285	81	1,632	17	124	1,468	100	
昭和 59 年	90	—	1,954	216	82	1,647	20	106	1,474	88	
昭和 60 年	68	—	1,898	213	48	1,641	12	64	1,434	58	
昭和 61 年	68	—	1,822	194	41	1,578	15	56	1,338	64	
昭和 62 年	62	—	1,687	162	38	1,528	16	50	1,230	52	
昭和 63 年	90	—	1,961	247	64	1,538	22	94	1,240	94	
平成 元 年	75	—	1,923	219	68	1,544	24	88	1,254	82	
平成 2 年	78	—	1,996	245	71	1,597	14	78	1,262	80	
平成 3 年	93	—	2,084	318	74	1,642	21	104	1,358	88	
平成 4 年	99	—	2,155	333	63	1,644	21	110	1,338	104	
平成 5 年	105	—	2,003	318	56	1,661	22	132	1,264	90	
平成 6 年	120	—	1,888	341	57	1,660	22	142	1,236	92	
平成 7 年	103	—	1,984	354	58	1,640	24	152	1,206	100	
平成 8 年	95	—	2,019	358	63	1,622	26	166	1,128	112	
平成 9 年	83	—	1,934	314	59	1,505	30	160	1,018	110	
平成 10 年	60	1,675	1,780	285	55	1,420	30	194	976	102	
平成 11 年	51	2,093	1,705	265	42	1,406	32	302	908	102	
平成 12 年	51	2,308	1,683	279	53	1,321	26	372	776	108	
平成 13 年	54	2,463	1,635	286	53	1,285	23	414	672	98	
平成 14 年	—	2,597	1,564	—	—	1,255	—	—	315	—	
平成 15 年	—	2,676	1,535	—	—	1,245	—	—	311	—	
平成 16 年	—	2,708	1,367	—	—	1,197	—	—	290	—	
平成 17 年	—	2,698	1,328	—	—	1,144	—	—	270	—	
平成 18 年	—	2,769	1,278	—	—	1,078	—	—	243	—	
平成 19 年	—	2,815	1,307	—	—	1,029	—	—	238	—	
平成 20 年	—	2,827	1,288	—	—	1,027	—	—	245	—	
平成 21 年	—	2,661	1,224	—	—	1,005	—	—	244	—	
平成 22 年	—	2,664	1,190	—	—	996	—	—	254	—	
平成 23 年	—	2,682	1,211	—	—	1,009	—	—	265	—	
平成 24 年	—	2,770	1,233	—	—	1,025	—	—	236	—	
平成 25 年	—	2,843	1,263	—	—	1,015	—	—	237	—	
平成 26 年	—	2,832	1,207	—	—	987	—	—	240	—	
平成 27 年	—	2,937	1,257	—	—	995	—	—	235	—	
平成 28 年	—	3,006	1,251	—	—	994	—	—	225	—	
平成 29 年	—	3,042	1,261	—	—	1,015	—	—	223	—	
平成 30 年	—	3,113	1,314	—	—	998	—	—	208	—	

資料：JR東日本（—は無人駅の為、集計不明・佐久平駅は平成9年に開業の為平成10から集計）

(3) C0604 バスの状況

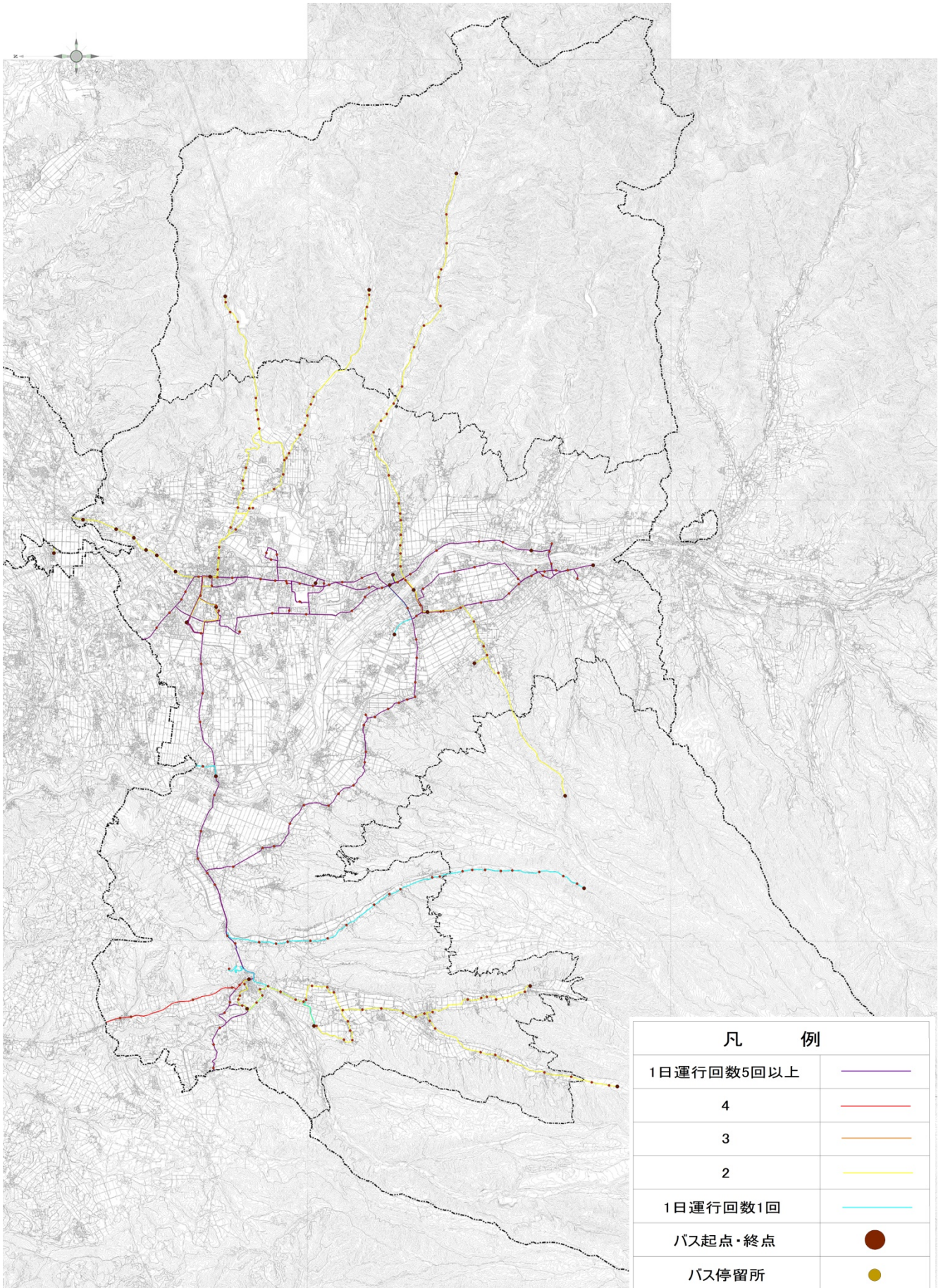


図6-1 バスの状況

資料：庁内資料