

## ⑥ 交通

### C0601 主要な幹線の断面交通量・混雑度・旅行速度

平成 27 年の断面交通量は、中川村を南北に走る一般国道 153 号と主要地方道伊那生田飯田線で交通量が多く、前者で 5,816 台/12h、後者で 2,040 台/12h となっている。また、この 2 路線を結ぶ一般県道大草坂戸線で 2,036 台/12h となっている。

混雑時平均旅行速度は一般県道大草坂戸線で 30.0km/h 未満であるが、その他の路線は 30.0km/h 以上となっている。

表 33 主要道路断面交通量・混雑度・旅行速度

路線名	観測地点名	平日 12時間 交通量 (台)	平日 24時間 交通量 (台)	大型車 混入率 (%)	混雑度	混雑時平均 旅行速度 (km/h)	位置図 対応 番号
一般国道 153 号	上伊那郡中川村片桐	5,816	7,456	11.3	0.58	50.9	1
		5,816	7,456	11.3	0.58	43.2	2
		5,816	7,456	11.3	0.58	42.4	3
		5,816	7,456	11.3	0.58	46.9	4
主要地方道 伊那生田飯田線	上伊那郡飯島町日曾利7-4	475	542	27.6	1.25	31.5	5
	上伊那郡中川村大草5206	2,040	2,468	7.3	0.30	47.9	6
		2,040	2,468	7.3	0.30	51.2	7
		2,040	2,468	7.3	0.30	34.3	8
主要地方道 松川インター大鹿線	下伊那郡大鹿村大河原36-4	1,406	1,687	27.4	0.15	38.9	9
		1,406	1,687	27.4	0.15	34.7	10
一般県道西伊那線	駒ヶ根市中沢6150	72	97	0.0	0.05	31.0	11
一般県道大草坂戸線	上伊那郡中川村大草3280-7	2,036	2,443	7.5	0.33	28.5	12
一般県道北林飯島線	上伊那郡中川村葛島50	566	674	3.4	0.08	35.5	13
	上伊那郡中川村片桐6210	1,241	1,477	3.8	0.17	43.0	14

資料：平成 27 年度全国道路・街路交通情勢調査

注) 斜体は非計測（反対方向・他の時間帯の値で補完または平成 22 年道路交通センサスの値）

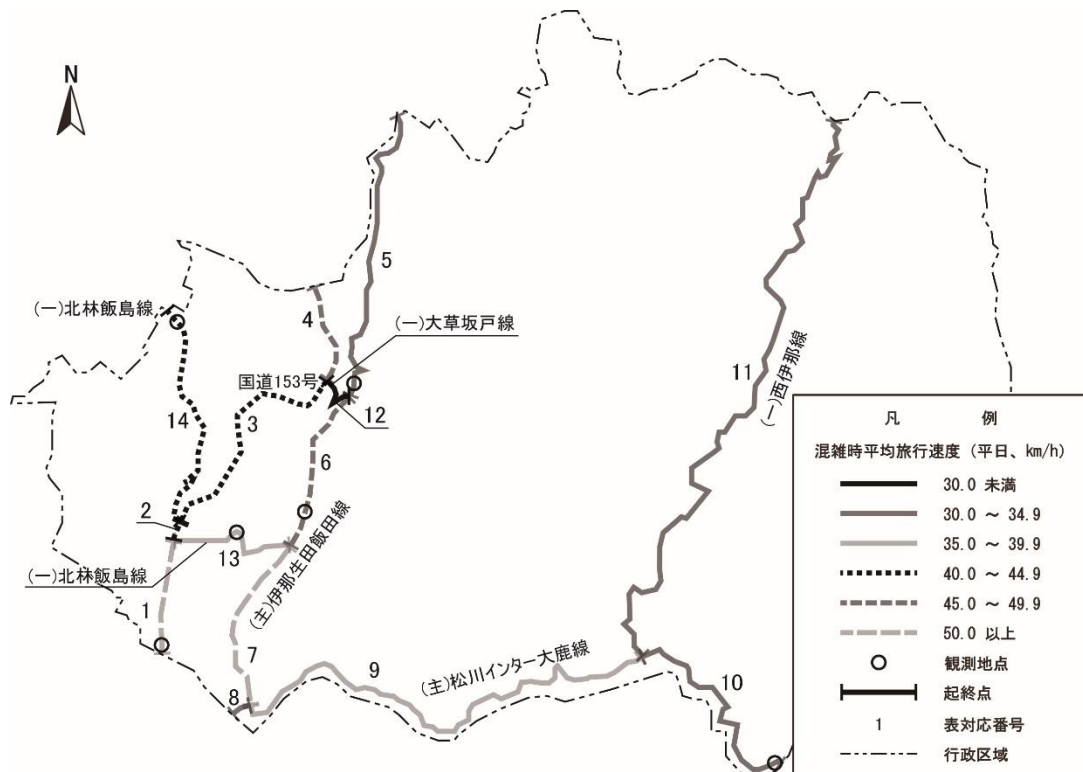


図 41 混雑時平均旅行速度分布図（平成 27 年）

### C0603 鉄道・路面電車等の状況

中川村で唯一のJR伊那田島駅は、現在無人駅である。一般の利用者は少なく、ほとんど学生の通学での利用と考えられる。

平成20年から平成29年までの一日平均乗降人員の推移をみると、12～36人/日平均の間で推移している。

表 34 JR 駅乗降人員（一日平均）

単位：人/日平均

年次	伊那田島駅
平成20年	26
平成21年	22
平成22年	26
平成23年	28
平成24年	32
平成25年	36
平成26年	24
平成27年	14
平成28年	12
平成29年	16

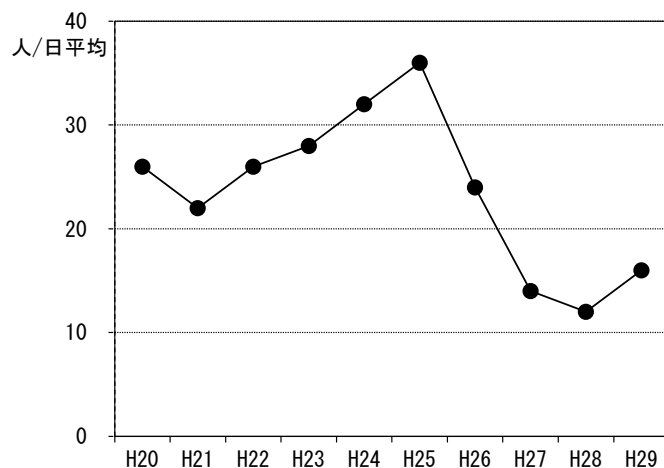


図 42 伊那田島駅乗降人員推移

資料：長野県統計書、JR 東海サービス相談室  
注) 平成 22 年以降の数値は乗車数から推計した数値

### C0604 バスの状況

中川村は、平成 15 年より地域の足として村営巡回バスを運行しており、地域住民に定着している。村内各所、村外 JR 駅、松川高校、下伊那赤十字病院等を結んでおり、高齢者の移動手段として、また、小中学生や高校生の通学バスにも利用されており、生活の足として欠かせない存在となっている。

また村営バスのほかに、登録した住民が利用できる NPO タクシー「ぼかぼか」や社会福祉協議会が運行し、身体的な状況により外出が困難な方が利用できる福祉有償運送、移動手段のない高齢者及び障がい児者が利用できる福祉タクシー券があり、公共交通の一端を担っている。