

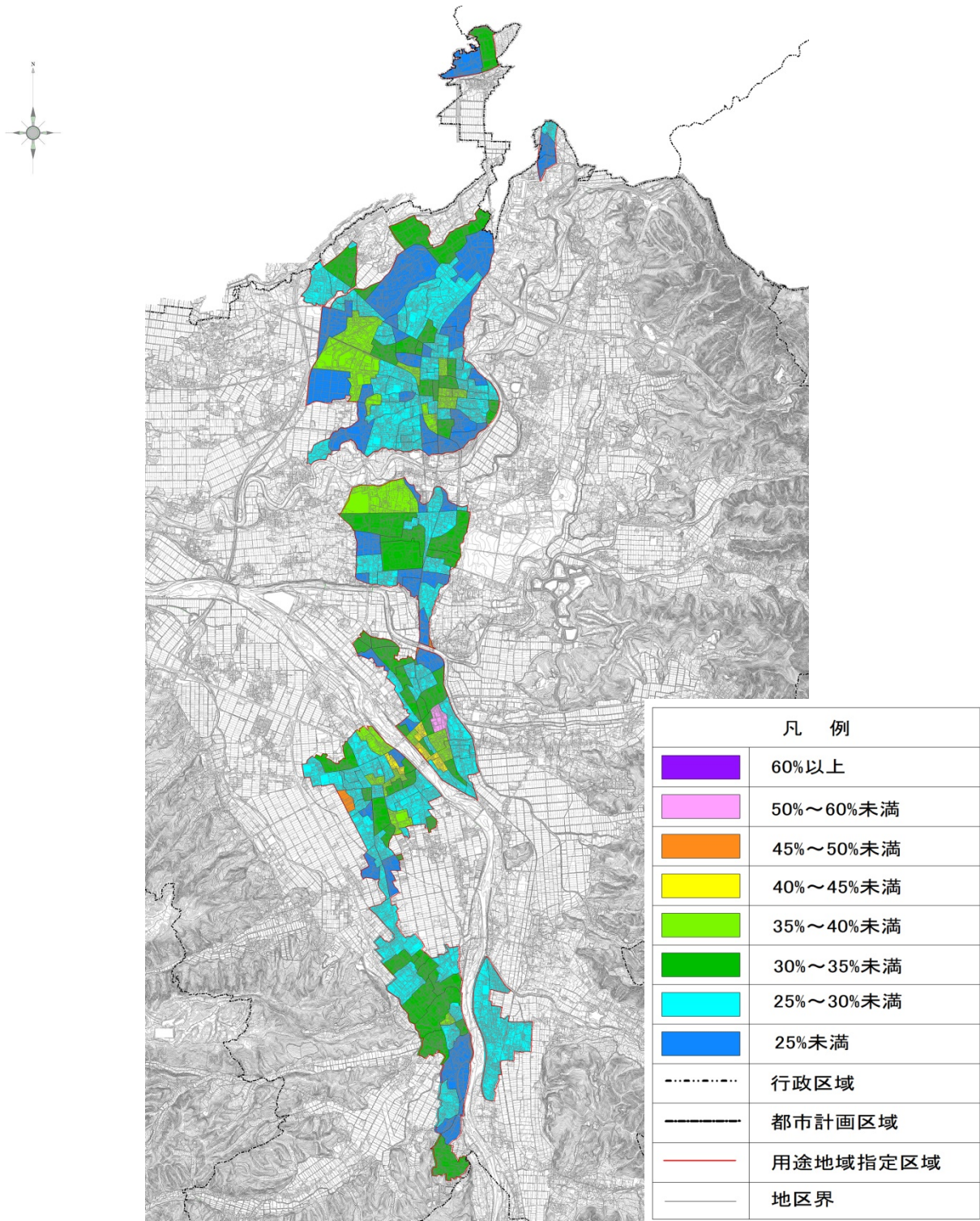
4 建物

(1) C0401 建物用途別現況

ア 地区別建ぺい率現況

資料：土地・家屋課税データ、住宅地図

地区名	ネット建ぺい率			前回建ぺい率 (B)	建ぺい率の増減 (A) - (B)	グロス建ぺい率	
	宅地面積合計 ㎡	建築面積合計 ㎡	建ぺい率(A) %			地区面積 ha	建ぺい率 %
用途地域全域	8,387,322.30	2,429,814.26	29.0	27.1	1.9	1,409.0	17.2



資料：土地・家屋課税データ、住宅地図

図4-1 地区別建ぺい率現況図

イ 地区別容積率現況

資料：土地・家屋課税データ、住宅地図

地区名	ネット容積率			前回容積率 (B) %	容積率の増減 (A) - (B) %	グロス容積率	
	宅地面積合計 m ²	延床面積合計 m ²	容積率 (A) %			地区面積 ha	容積率 %
用途地域全域	8,387,322.30	3,907,794.38	46.6	39.4	7.2	1,409.0	27.7

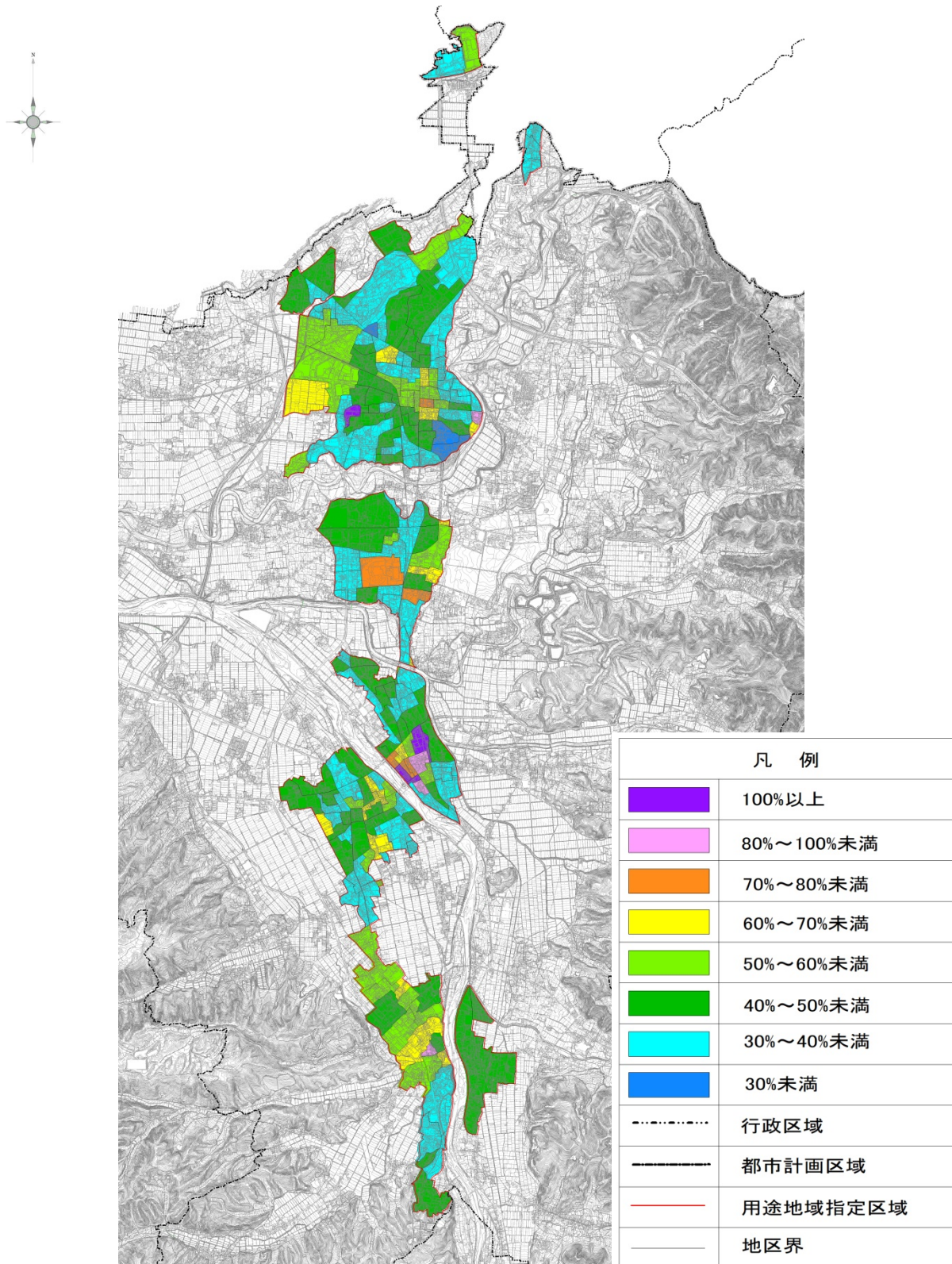


図4-2 地区別容積率現況図

資料：土地・家屋課税データ、住宅地図

ウ 木造率現況

資料:土地・家屋課税データ、住宅地図

地区名	全建物棟数	全建物延床面積	木造建物			
			棟数	比率	延床面積	比率
用途地域全域	棟 29,533	m ² 1,783,357.5	棟 15,000	% 50.8	m ² 1,628,018.5	% 91.3

エ 用途別の建物延床面積現況

資料:土地・家屋課税データ、住宅地図

地区名	住宅		工場・倉庫併用住宅		専用工場・倉庫		店舗・事務所併用住宅		専用店舗・事務所		その他		合計	
	延面積	比率	延面積	比率	延面積	比率	延面積	比率	延面積	比率	延面積	比率	延面積	比率
用途地域全域	m ² 2,066,262.07	% 52.9	m ² 16,266.37	% 0.4	m ² 508,898.45	% 13.0	m ² 106,144.64	% 2.7	m ² 594,144.12	% 15.2	m ² 616,078.73	% 15.8	m ² 3,907,794.38	% 100.0

オ 建物年齢別現況

資料:家屋課税データ

地区名	全建物棟数	0～4年		5～9年		10～14年		15～19年		20～24年		25～29年		30年以上		不明	
		棟数	比率	棟数	比率	棟数	比率	棟数	比率	棟数	比率	棟数	比率	棟数	比率	棟数	比率
用途地域全域	棟 29,533	棟 1,080	% 3.7	棟 1,039	% 3.5	棟 1,235	% 4.2	棟 1,576	% 5.3	棟 1,665	% 5.6	棟 1,678	% 5.7	棟 10,213	% 34.6	棟 11,047	% 37.4

(2) C0402 大規模小売店舗等の立地状況

番号	所在地	店舗名称	建物設置者	住所	開店日	業態	店舗面積	核テナント	立地法届出
1	野沢129-1	ツルヤ野沢店	諏訪倉庫株式会社	岡谷市郷田1-3-1	H5.6.26	スーパー	3,233	株式会社ツルヤ	○
2	岩村田北1-13-1外	ダイレックス佐久インター店	株式会社インズ	埼玉県本庄市早稲田の杜1-2-1	H5.12.22	専(家電)	3,270	ダイレックス株式会社	○
3	小田井613-1外	佐久小田井ショッピングセンター	株式会社サワマテリアル	佐久市野沢94-1	H9.11.20	専(ホームセンター)	17,646	トステムビバ株式会社	○
4	岩村田字水引1420-2外	イオンモール佐久平	イオンテール株式会社	千葉県千葉市美浜区中瀬1-5-1	H11.4.15	スーパー	31,718	イオンテール株式会社	○
5	佐久平駅南25-3外	カインズホーム佐久平店	株式会社インズ	埼玉県本庄市早稲田の杜1-2-1	H11.7.7	専(ホームセンター)	10,000	株式会社インズ	○
6	岩村田北陸新幹線佐久駅周辺土地区	エイシア佐久モール店	株式会社エイシア	群馬県前橋市亀里町900	H11.9.2	スーパー	4,300	株式会社エイシア	
7	野沢1-315-1外	西友野沢店	合同会社西友	東京都北区赤羽2-1-1	H11.11.12	スーパー	3,567	合同会社西友寺島薬局株式会社	○
8	岩村田字西長塚1735-1外	アクロスプラザ佐久	三菱UFJリース株式会社	東京都千代田区丸の内1-5-1	H14.11.29	専(その他)	3,762	日本トイザらス株式会社 株式会社フースリフイリング	○
9	岩村田字下樋田1788-2外	ヤマダ電機テックランド佐久店	株式会社ヤマダ電機	群馬県高崎市栄町1-1	H15.12.12	専(家電)	3,328	株式会社ヤマダ電機	○
10	臼田下の宮1975-1外	ウスダショッピングタウン	井出 公一 外5	佐久市臼田649	H5.10.14	専(ホームセンター)	4,058	株式会社ケーヨー	
11	臼田伊勢宮2254	臼田ショッピングセンター	株式会社ツルヤ	小諸市御幸町2-1-20	H6.12.15	スーパー	3,042	株式会社ツルヤ	○
12	田口5566外	マツヤ臼田店	株式会社トリシア	松本市大字今井7155-28	H10.4.11	スーパー	3,122	株式会社マツヤ	○
13	長土呂字下蟹沢251-1外	ニトリ佐久平店	株式会社ニトリ	北海道札幌市手稲区新発寒六条1-5-8	H20.11.12	専(家具)	3,544	株式会社ニトリ	○
14	中込447-5外	佐久中込ショッピングセンター	株式会社アップランド ウエルシア関東株式会社	松本市大字今井7155-28 埼玉県さいたま市見沼区東大宮4-47-7	H26.5.10	スーパー	3,671	株式会社アップランド	○

資料：大規模小売店舗立地法に基づく届出状況