

1. 人 口

C0101-1 人口総数及び増加数

令和2年の国勢調査における行政人口、都市計画区域内人口とも10,660人であり、人口分布では市街化区域6,025人、市街化調整区域4,635人となっている。前回の平成27年国勢調査時と比較すると、市街化区域については137人(2.3%)増加している。都市計画区域、市街化調整区域については、それぞれ42人、179人減少したが減少率は前回を下回っている。

※ 関係資料 P2 「C0101-1 人口総数及び増加数」

C0101-2 年齢・性別人口

令和2年の年齢別人口は、年少人口(0~14歳)は1,396人(行政人口の13.1%)、生産年齢人口(15~64歳)は5,504人(行政人口の51.6%)、老年人口(65歳以上)は3,748人(行政人口の35.2%)である。

年少人口及び生産年齢人口が減少傾向にあり、年少人口は20年間で334人、生産年齢人口は1,742人減少している。それに対し老年人口は伸びており、20年間で1,269人増加している。

※ 関係資料 P4 「C0101-2 年齢・性別人口」

C0102 D I D

既成市街地(人口集中地区)はない。

※ 関係資料 P6 「C0102 DID」

C0103 将来人口

平成22年と平成27年の5歳階級別年齢人口を基に行った、日本の市区町村別将来推計人口(国立社会保障・人口問題研究所(平成30年推計))による10年後、20年後の推計人口は、令和12年で9,065人、令和22年で7,743人と推計され、令和2年から令和22年までの増減率は、令和12年で-11.4%(1,166人減少)、令和22年で-24.3%(2,488人減少)である。

なお、人口ビジョン(第六次小布施町総合計画)においては、合計特殊出生率の上昇による自然上昇による自然動態の改善や、移住定住施策の促進による社会動態の改善により、令和7年の推計人口を10,264人としている。

※ 関係資料 P7 「C0103 将来人口」 P11 「C0103 人口の将来見通し」

C0104 人口増減

行政区域・都市計画区域における自然増減は、平成12年以降死亡者数は100人を超えた状況が、逆に出生数は100人を下回る状況が続いており、増加は見込めない状況にある。社会増減は平成22年から平成27年にかけて減少したが、近年平成27年から令和2年にかけては増加に転じている。

※ 関係資料 P12 「C0104 人口増減」

C0105 通勤・通学移動

令和2年の就業・通学者数の流出・流入状況は、流出率54.8%、流入率38.9%となっており、流出数が流入数を上回っている。就業・通学者数の流出先は長野市が多く、常住地による就業・通学者数の流出人口の22.5%を占めており、流入元は須坂市をはじめとする周辺市町村となっている。

※ 関係資料 P13 「C0105 通勤・通学移動」

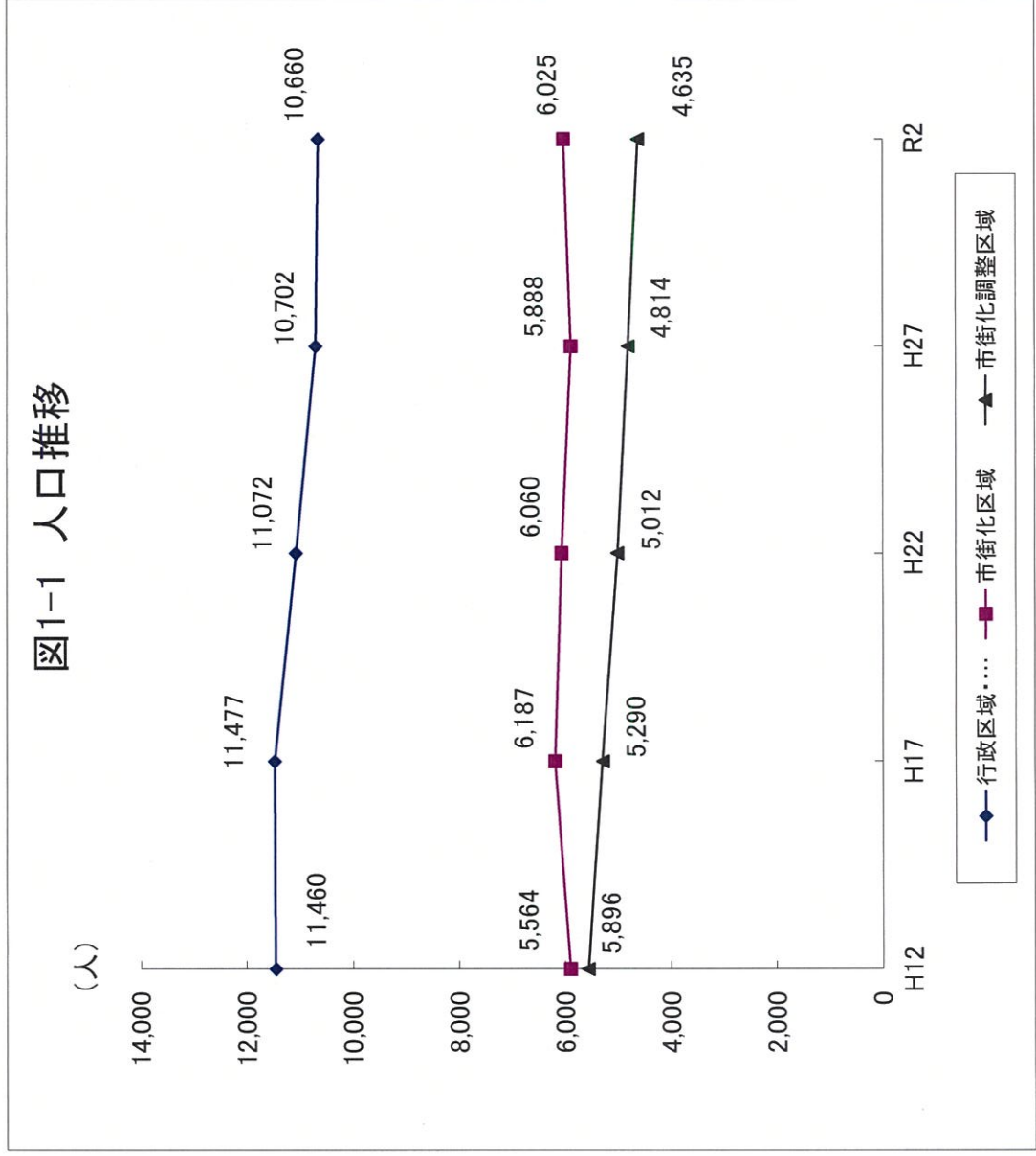
C0101-1 人口総数及び増加数

| 区 域 | 平成12年 | | 12年～17年 の増減 | | 平成17年 | | 17年～22年 の増減 | | 平成22年 | | 22年～27年 の増減 | | 平成27年 | | 27年～2年 の増減 | | 令和2年 | |
|---------|--------|----|----------------|------|--------|----|----------------|------|--------|----|----------------|------|--------|----|---------------|------|--------|----|
| | 人 | 人口 | 人 | 率 | 人 | 人口 | 人 | 率 | 人 | 人口 | 人 | 率 | 人 | 人口 | 人 | 率 | 人 | 人口 |
| 行政区域 | 11,460 | 人 | 17 | 0.1 | 11,477 | 人 | △405 | △3.5 | 11,072 | 人 | △370 | △3.3 | 10,702 | 人 | △42 | △0.4 | 10,660 | 人 |
| 都市計画区域 | 11,460 | 人 | 17 | 0.1 | 11,477 | 人 | △405 | △3.5 | 11,072 | 人 | △370 | △3.3 | 10,702 | 人 | △42 | △0.4 | 10,660 | 人 |
| 市街化区域 | 5,896 | 人 | 291 | 4.9 | 6,187 | 人 | △127 | △2.1 | 6,060 | 人 | △172 | △2.8 | 5,888 | 人 | 137 | 2.3 | 6,025 | 人 |
| うちDID区域 | - | 人 | - | - | - | 人 | - | - | - | 人 | - | - | - | 人 | - | - | - | - |
| 市街化調整区域 | 5,564 | 人 | △123 | △1.9 | 5,290 | 人 | △278 | △5.3 | 5,012 | 人 | △198 | △4.0 | 4,814 | 人 | △179 | △3.7 | 4,635 | 人 |
| うちDID区域 | - | 人 | - | - | - | 人 | - | - | - | 人 | - | - | - | 人 | - | - | - | - |

資料：国勢調査（基準日：各年10月1日現在）

| 年度 | 行政区域・都市計画区域 | | |
|-----|-------------|-------|-------|
| | 人口(人) | 人口(人) | 率(%) |
| H12 | 11,460 | - | - |
| H17 | 11,477 | 17 | 0.1 |
| H22 | 11,072 | △ 405 | △ 3.5 |
| H27 | 10,702 | △ 370 | △ 3.3 |
| R2 | 10,660 | △ 42 | △ 0.4 |
| 年度 | 市街化区域 | | |
| | 人口(人) | 人口(人) | 率(%) |
| H12 | 5,896 | - | - |
| H17 | 6,187 | 291 | 4.9 |
| H22 | 6,060 | △ 127 | △ 2.1 |
| H27 | 5,888 | △ 172 | △ 2.8 |
| R2 | 6,025 | 137 | 2.3 |
| 年度 | 市街化調整区域 | | |
| | 人口(人) | 人口(人) | 率(%) |
| H12 | 5,564 | - | - |
| H17 | 5,290 | △ 274 | △ 4.9 |
| H22 | 5,012 | △ 278 | △ 5.3 |
| H27 | 4,814 | △ 198 | △ 4.0 |
| R2 | 4,635 | △ 179 | △ 3.7 |

図1-1 人口推移

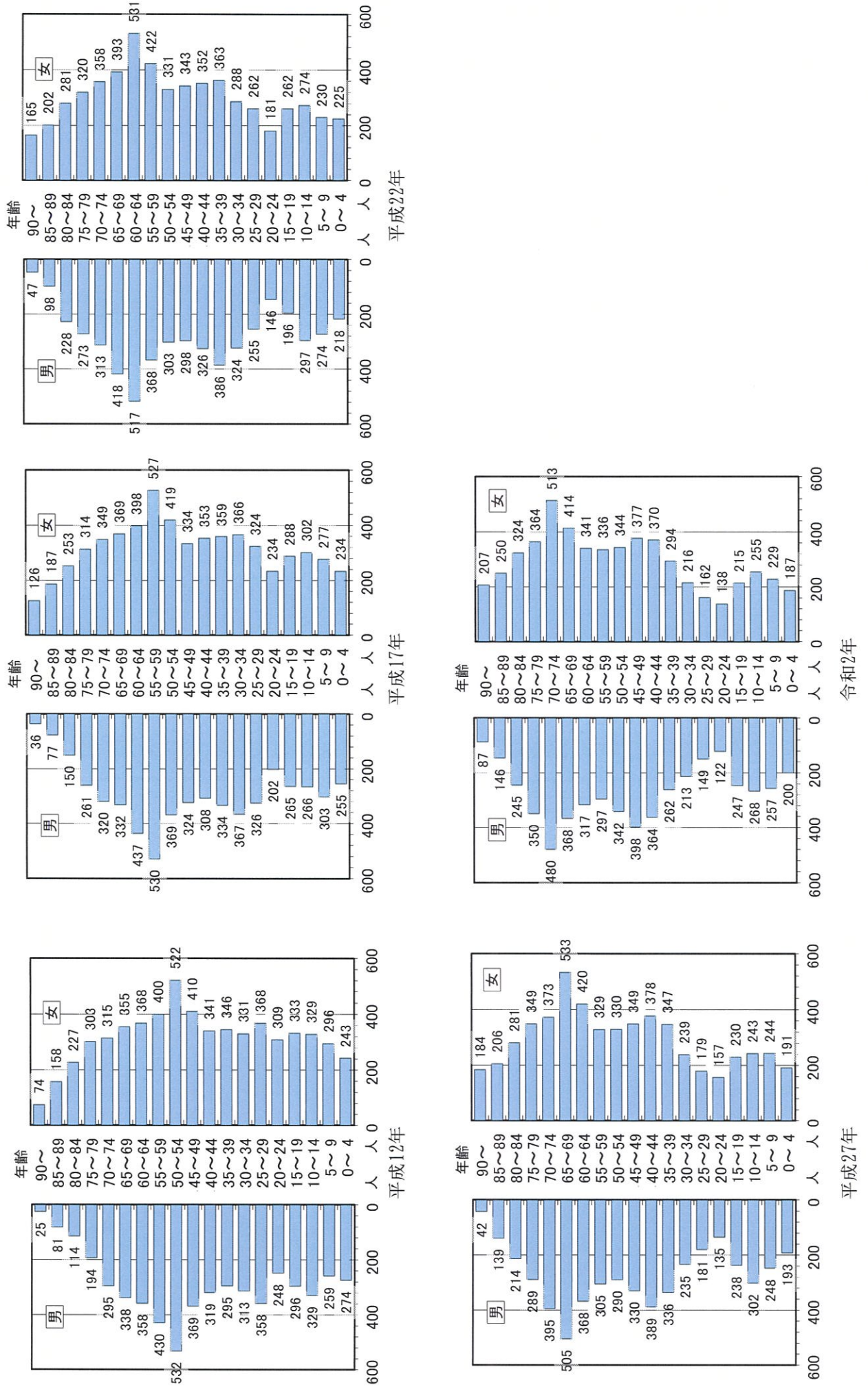


C0101-2 年齢・性別人口(行政区域・都市計画区域)

| 階層 | 平成12年 | | 平成17年 | | 平成22年 | | 平成27年 | | 令和2年 | | | |
|-------|--------|-------|-------|--------|-------|-------|--------|-------|-------|--------|-------|-------|
| | 総数 | 男 | 女 | 総数 | 男 | 女 | 総数 | 男 | 女 | 総数 | 男 | 女 |
| 0～4 | 517 | 274 | 243 | 489 | 255 | 234 | 384 | 193 | 191 | 387 | 200 | 187 |
| 5～9 | 555 | 259 | 296 | 580 | 303 | 277 | 492 | 248 | 244 | 486 | 257 | 229 |
| 10～14 | 658 | 329 | 329 | 568 | 266 | 302 | 545 | 302 | 243 | 523 | 268 | 255 |
| 15～19 | 629 | 296 | 333 | 553 | 265 | 288 | 468 | 238 | 230 | 462 | 247 | 215 |
| 20～24 | 557 | 248 | 309 | 436 | 202 | 234 | 292 | 135 | 157 | 260 | 122 | 138 |
| 25～29 | 726 | 358 | 368 | 650 | 326 | 324 | 360 | 181 | 179 | 311 | 149 | 162 |
| 30～34 | 644 | 313 | 331 | 733 | 367 | 366 | 474 | 235 | 239 | 429 | 213 | 216 |
| 35～39 | 641 | 295 | 346 | 693 | 334 | 359 | 683 | 336 | 347 | 556 | 262 | 294 |
| 40～44 | 660 | 319 | 341 | 661 | 308 | 353 | 767 | 389 | 378 | 734 | 364 | 370 |
| 45～49 | 779 | 369 | 410 | 658 | 324 | 334 | 679 | 330 | 349 | 775 | 398 | 377 |
| 50～54 | 1,054 | 532 | 522 | 788 | 369 | 419 | 620 | 290 | 330 | 686 | 342 | 344 |
| 55～59 | 830 | 430 | 400 | 1,057 | 530 | 527 | 634 | 305 | 329 | 633 | 297 | 336 |
| 60～64 | 726 | 358 | 368 | 835 | 437 | 398 | 788 | 368 | 420 | 658 | 317 | 341 |
| 65～69 | 693 | 338 | 355 | 701 | 332 | 369 | 1,038 | 505 | 533 | 782 | 368 | 414 |
| 70～74 | 610 | 295 | 315 | 669 | 320 | 349 | 768 | 395 | 373 | 993 | 480 | 513 |
| 75～79 | 497 | 194 | 303 | 575 | 261 | 314 | 638 | 289 | 349 | 714 | 350 | 364 |
| 80～84 | 341 | 114 | 227 | 403 | 150 | 253 | 495 | 214 | 281 | 569 | 245 | 324 |
| 85～89 | 239 | 81 | 158 | 264 | 77 | 187 | 345 | 139 | 206 | 396 | 146 | 250 |
| 90～ | 99 | 25 | 74 | 162 | 36 | 126 | 226 | 42 | 184 | 294 | 87 | 207 |
| 不詳 | 5 | 2 | 3 | 2 | 2 | 0 | 6 | 2 | 4 | 12 | 10 | 2 |
| 総計 | 11,460 | 5,429 | 6,031 | 11,477 | 5,464 | 6,013 | 10,702 | 5,136 | 5,566 | 10,660 | 5,122 | 5,538 |

資料：国勢調査（基準日：各年10月1日現在）

図1-2 人口ピラミッド(行政区域・都市計画区域)



C0102 D I D

| 年次 | DID地区面積 (ha) | DID地区人口 (人) | 人口密度 (人/ha) | 市街化区域面積 (ha) | 市街化区域人口 (人) |
|-------|-----------------|----------------|----------------|-----------------|----------------|
| 平成 2年 | - | - | - | 152 | 5,366 |
| 平成 7年 | - | - | - | 152 | 5,626 |
| 平成12年 | - | 該当無し | - | 152 | 5,896 |
| 平成17年 | - | - | - | 152 | 6,187 |
| 平成22年 | - | - | - | 152 | 6,060 |
| 平成27年 | - | - | - | 152 | 5,888 |
| 平成27年 | - | - | - | 152 | 6,025 |

資料：国勢調査（基準日：各年10月1日現在）

C0103 将来人口

単位：人

| 年 階層 | 推 計 値 | | | | | | | | | | | | | | | | | | | | |
|---------|--------|-------|--------|--------|-------|--------|-------|-------|--------|-------|-------|--------|-------|-------|-------|-------|-------|-------|-------|-------|-------|
| | 実 績 | | | | | | 推 計 値 | | | | | | | | | | | | | | |
| | 平成27年 | | 令和2年 | | 令和7年 | | 令和12年 | | 令和17年 | | 令和22年 | | 令和27年 | | | | | | | | |
| 総 数 | 男 | 女 | 総 数 | 男 | 女 | 総 数 | 男 | 女 | 総 数 | 男 | 女 | 総 数 | 男 | 女 | | | | | | | |
| 0～4 | 384 | 193 | 191 | 340 | 174 | 166 | 291 | 149 | 142 | 249 | 128 | 121 | 218 | 112 | 106 | 197 | 101 | 96 | 175 | 90 | 85 |
| 5～9 | 492 | 248 | 244 | 426 | 219 | 207 | 378 | 198 | 180 | 325 | 170 | 155 | 279 | 146 | 133 | 244 | 128 | 116 | 220 | 115 | 105 |
| 10～14 | 545 | 302 | 243 | 507 | 257 | 250 | 442 | 227 | 215 | 393 | 206 | 187 | 337 | 177 | 160 | 289 | 152 | 137 | 254 | 133 | 121 |
| 15～19 | 468 | 238 | 230 | 445 | 241 | 204 | 415 | 205 | 210 | 361 | 181 | 180 | 321 | 164 | 157 | 275 | 141 | 134 | 236 | 121 | 115 |
| 20～24 | 292 | 135 | 157 | 300 | 162 | 138 | 285 | 163 | 122 | 266 | 140 | 126 | 232 | 124 | 108 | 207 | 113 | 94 | 179 | 98 | 81 |
| 25～29 | 360 | 181 | 179 | 331 | 173 | 158 | 339 | 199 | 140 | 321 | 196 | 125 | 302 | 174 | 128 | 267 | 157 | 110 | 242 | 146 | 96 |
| 30～34 | 474 | 235 | 239 | 333 | 168 | 165 | 307 | 161 | 146 | 317 | 187 | 130 | 301 | 184 | 117 | 284 | 164 | 120 | 251 | 148 | 103 |
| 35～39 | 683 | 336 | 347 | 502 | 243 | 259 | 354 | 174 | 180 | 329 | 169 | 160 | 341 | 197 | 144 | 323 | 194 | 129 | 306 | 173 | 133 |
| 40～44 | 767 | 389 | 378 | 693 | 337 | 356 | 513 | 244 | 269 | 363 | 175 | 188 | 337 | 170 | 167 | 349 | 199 | 150 | 334 | 198 | 136 |
| 45～49 | 679 | 330 | 349 | 767 | 392 | 375 | 691 | 339 | 352 | 514 | 247 | 267 | 363 | 177 | 186 | 339 | 173 | 166 | 353 | 203 | 150 |
| 50～54 | 620 | 290 | 330 | 657 | 321 | 336 | 741 | 380 | 361 | 667 | 329 | 338 | 497 | 240 | 257 | 352 | 173 | 179 | 329 | 169 | 160 |
| 55～59 | 634 | 305 | 329 | 620 | 292 | 328 | 658 | 324 | 334 | 742 | 383 | 359 | 669 | 332 | 337 | 498 | 242 | 256 | 353 | 174 | 179 |
| 60～64 | 788 | 368 | 420 | 632 | 305 | 327 | 621 | 294 | 327 | 661 | 327 | 334 | 746 | 387 | 359 | 672 | 335 | 337 | 501 | 245 | 256 |
| 65～69 | 1,038 | 505 | 533 | 786 | 363 | 423 | 631 | 301 | 330 | 620 | 290 | 330 | 663 | 325 | 338 | 747 | 384 | 363 | 674 | 333 | 341 |
| 70～74 | 768 | 395 | 373 | 993 | 482 | 511 | 750 | 346 | 404 | 605 | 289 | 316 | 596 | 279 | 317 | 637 | 313 | 324 | 719 | 371 | 348 |
| 75～79 | 638 | 289 | 349 | 727 | 356 | 371 | 945 | 438 | 507 | 717 | 315 | 402 | 580 | 264 | 316 | 575 | 257 | 318 | 614 | 288 | 326 |
| 80～84 | 495 | 214 | 281 | 548 | 236 | 312 | 626 | 293 | 333 | 824 | 366 | 458 | 628 | 264 | 364 | 513 | 224 | 289 | 510 | 219 | 291 |
| 85～89 | 345 | 139 | 206 | 349 | 138 | 211 | 393 | 155 | 238 | 454 | 196 | 258 | 611 | 251 | 360 | 470 | 182 | 288 | 386 | 156 | 230 |
| 90～ | 226 | 42 | 184 | 275 | 67 | 208 | 302 | 77 | 225 | 337 | 88 | 249 | 387 | 109 | 278 | 505 | 144 | 361 | 483 | 126 | 357 |
| 不詳 | 6 | 2 | 4 | | | | | | | | | | | | | | | | | | |
| 総計 | 10,702 | 5,136 | 5,566 | 10,231 | 4,926 | 5,305 | 9,682 | 4,667 | 5,015 | 9,065 | 4,382 | 4,683 | 8,408 | 4,076 | 4,332 | 7,743 | 3,776 | 3,967 | 7,119 | 3,506 | 3,613 |

資料：日本の市区町村別将来推計人口（国立社会保障・人口問題研究所（平成30年3月）公表数値）

図1-3 人口ピラミッド(平成27年～令和17年)

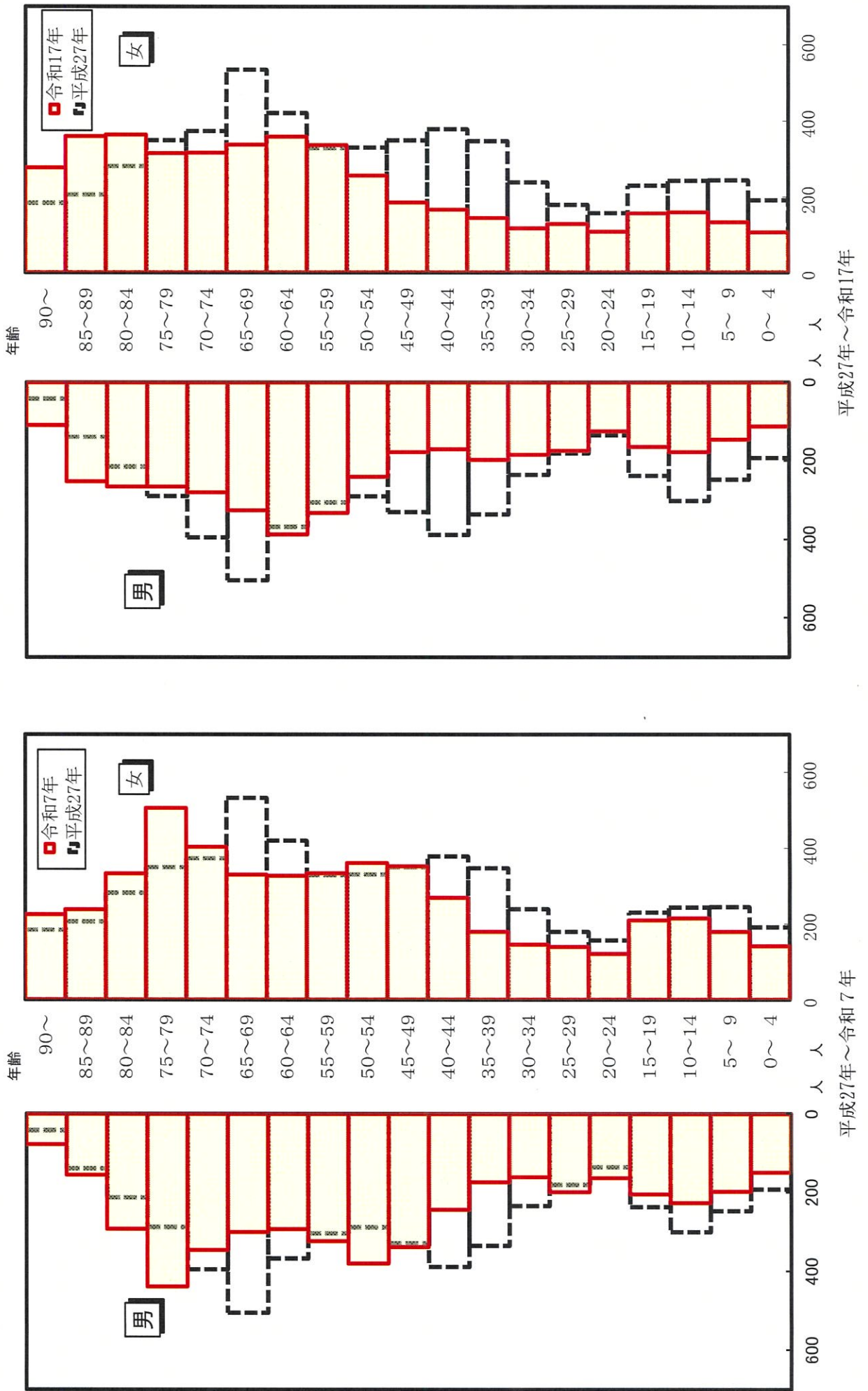
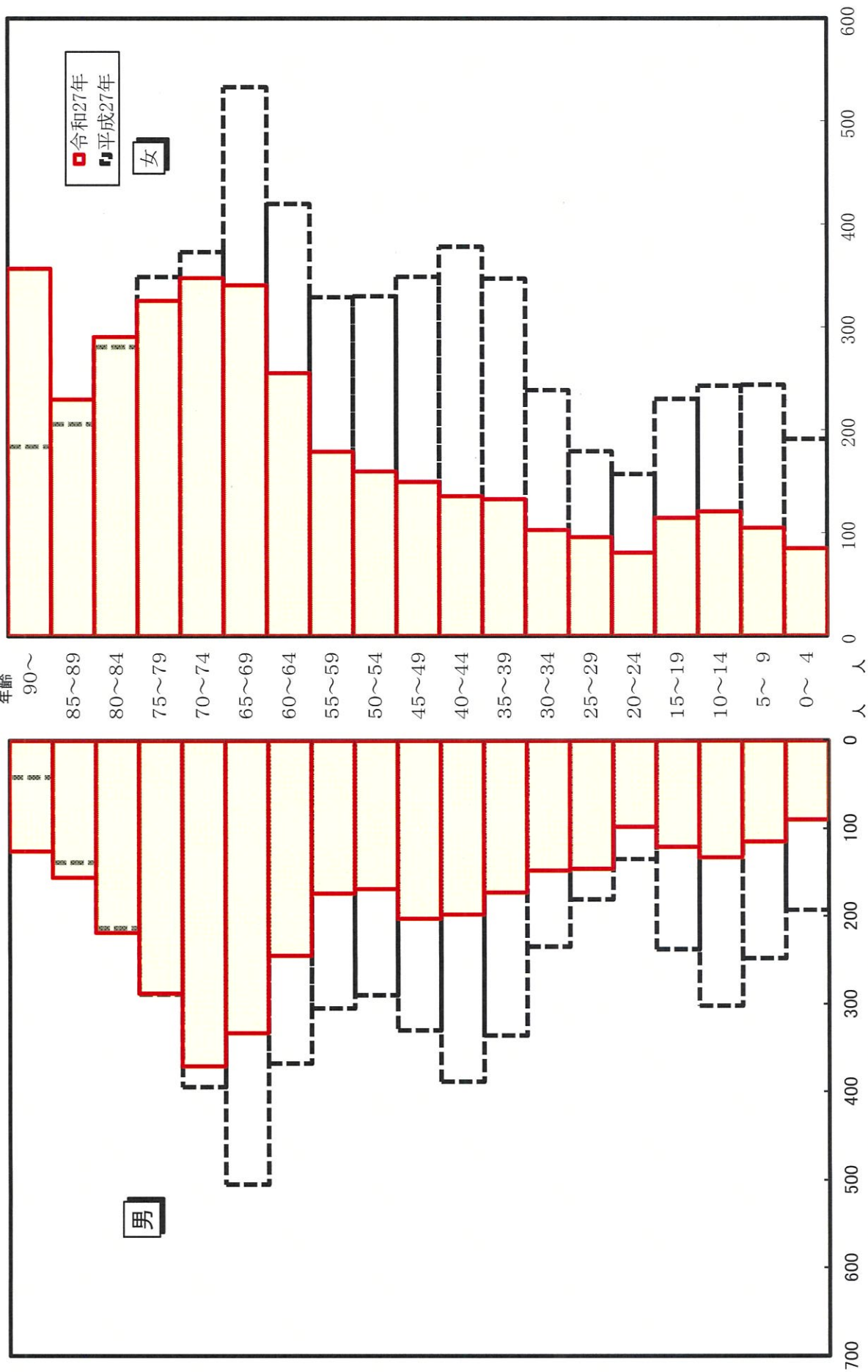
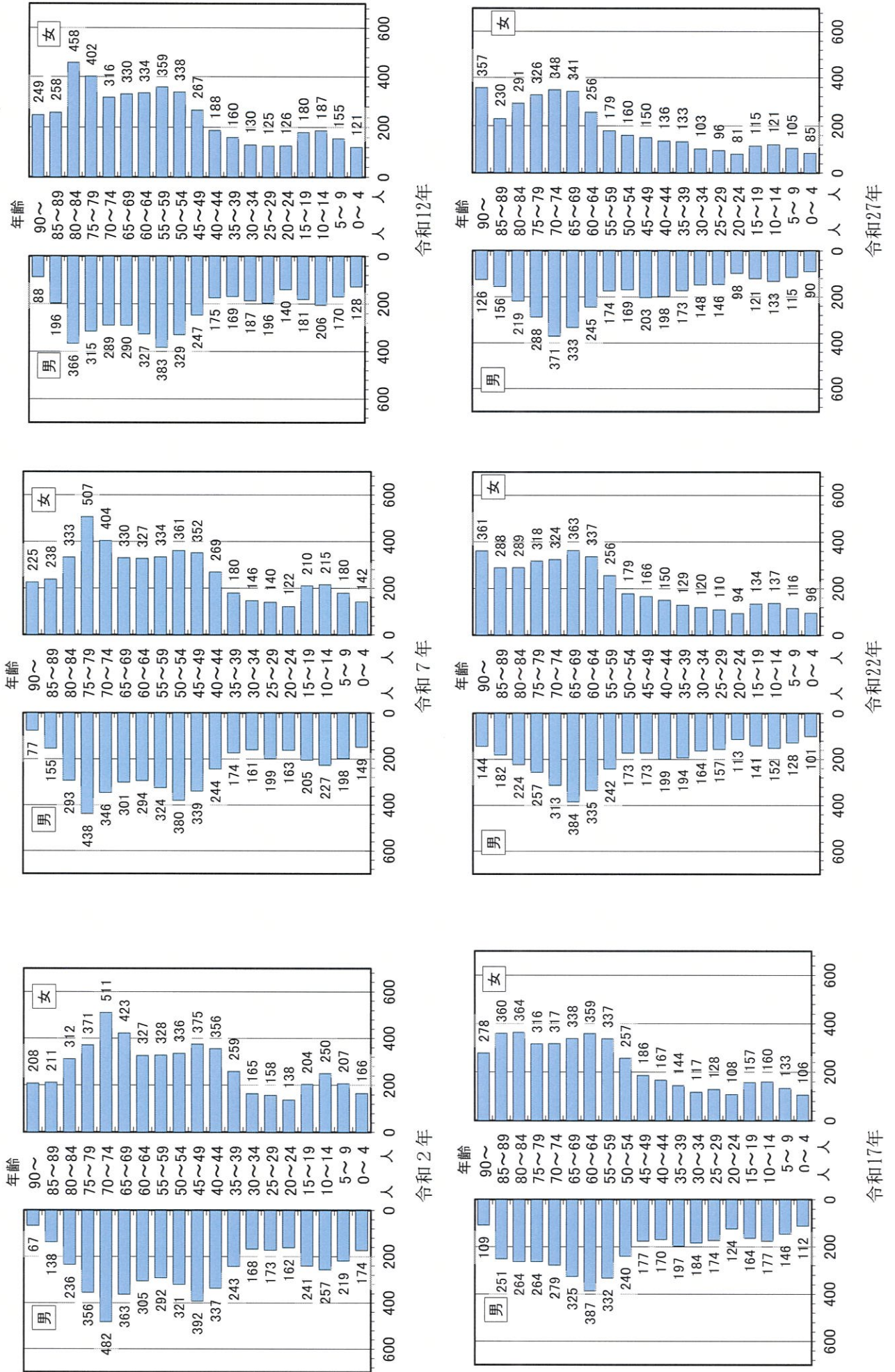


図1-4 人口ピラミッド(平成27年～令和27年)



平成27年～令和27年

図1-5 人口ピラミッド(令和2年～27年)



C0103 人口の将来見通し

単位:人

| 行政区域 | 実績値 | 平成12年 | 平成17年 | 平成22年 | 平成27年 | 令和2年 (基準年次) | 令和7年 | 令和12年 (10年後) | 令和17年 | 令和22年 (20年後) | 備考 |
|---------|---|--------|--------|--------|--------|----------------|--------|-----------------|-------|-----------------|-----------------------------|
| ・都市計画区域 | 実績値 | 11,460 | 11,477 | 11,072 | 10,702 | 10,660 | | | | | |
| | 1.上位計画 第六次小布施町総合計画) | | | | | | 10,264 | - | - | - | (人口ビジョン) |
| | 2.推計値 (コーホート要因法) | | | | | 10,231 | 9,682 | 9,065 | 8,408 | 7,743 | 国立社会保障・人口問題研究所公表数値(2018年推計) |
| | 3.推計値 (コーホート変化率法) | | | | | | 10,467 | 10,164 | 9,758 | 9,261 | 社会移動無し 封鎖人口 |
| | 4.推計値 (直線: $y = ax + b$) | | | | | | 10,362 | 10,124 | 9,887 | 9,649 | 決定係数=0.9080 |
| | 5.推計値 (対数: $y = a \log x + b$) | | | | | | 10,364 | 10,128 | 9,893 | 9,659 | 決定係数=0.9080 |
| | 6.推計値 (指数: $y = ab^x$) | | | | | | 10,378 | 10,158 | 9,942 | 9,731 | 決定係数=0.9088 |
| 市街化区域 | 7.推計値 (ロジスティック: $y = k / (1 + \exp^{-bx})$) | | | | | | 10,244 | 9,882 | 9,481 | 9,044 | 決定係数=09011 |
| | 実績値 | 5,896 | 6,187 | 6,060 | 5,888 | 6,025 | | | | | |
| | 1.推計値 (直線: $y = ax + b$) | | | | | | 5,999 | 5,995 | 5,991 | 5,987 | 決定係数=0.0027 |
| | 2.推計値 (対数: $y = a \log x + b$) | | | | | | 5,999 | 5,995 | 5,991 | 5,987 | 決定係数=0.0027 |
| | 3.推計値 (指数: $y = ab^x$) | | | | | | 5,999 | 5,995 | 5,991 | 5,988 | 決定係数=0.0023 |
| | 4.推計値 (ロジスティック: $y = k / (1 + \exp^{-bx})$) | | | | | | 5,998 | 5,992 | 5,985 | 5,978 | 決定係数=0.0067 |
| | | 平成12年 | 平成17年 | 平成22年 | 平成27年 | 令和2年 (基準年次) | 令和7年 | 令和12年 (10年後) | 令和17年 | 令和22年 (20年後) | |

資料:実績値国勢調査(各年10月1日)

C0104 人口増減

(基準日：令和2年12月31日現在)

| | 平成12年 | 平成17年 | 平成22年 | 平成27年 | 令和2年 |
|---------|-----------|-----------|-----------|-----------|-----------|
| 自然増減 | 人 △ 19 | 人 △ 29 | 人 △ 42 | 人 △ 73 | 人 △ 43 |
| 出生数 | 92 | 79 | 85 | 69 | 78 |
| 死亡者数 | 111 | 108 | 127 | 142 | 121 |
| 社会増減 | | | 56 | △ 30 | 33 |
| 転入者数 | 338 | 326 | 338 | 275 | 373 |
| 転出者数 | | | 282 | 305 | 340 |
| (その他増減) | | | 4 | 14 | |
| 人口増減計 | | | 18 | △ 89 | △ 10 |

行政区域・都市計画区域

注：その他増減は、職権による消滅・修正や国籍取得・帰化等。

資料：出生・死亡数は人口動態統計、転入・転出者数は人口移動報告。〔政府統計の総合窓口（独立行政法人統計センター）〕

C0105 通勤・通学移動

| | 常住地による 就業・通学者数 | | 流出 | | 従業地による 就業・通学者数 | | 流入 | | 従 / 常 | |
|-------|-------------------|----------|--------------|----------|-------------------|----------|--------------|----------|--------------|-------------------------|
| | 就業・通学者数 人 | 流出率 % | 就業・通学者数 人 | 流出率 % | 就業・通学者数 人 | 流出率 % | 就業・通学者数 人 | 流入率 % | 就業・通学者数 人 | 従 / 常 就業・通学者数比率 % |
| 平成12年 | 7,337 | 50.9 | 4,981 | 27.7 | 1,382 | 67.9 | | | | |
| 平成17年 | 7,232 | 51.5 | 5,005 | 30.0 | 1,499 | 69.2 | | | | |
| 平成22年 | 6,688 | 52.8 | 4,822 | 32.4 | 1,561 | 72.1 | | | | |
| 平成27年 | 6,494 | 53.3 | 4,803 | 36.5 | 1,752 | 74.0 | | | | |
| 令和2年 | 6,377 | 54.8 | 4,771 | 38.9 | 1,858 | 74.8 | | | | |

| | 流出 | | | | | | 流入 | | | | | | | |
|-------|-----------|----------|------|-----------|----------|------|-----------|----------|------|-----------|----------|------|-----------|----------|
| | 第1位 | | 第2位 | | 第3位 | | 第4位 | | 第5位 | | 第5位 | | | |
| 市町村名 | 流出者数 人 | 流出率 % | 市町村名 | 流出者数 人 | 流出率 % | 市町村名 | 流出者数 人 | 流出率 % | 市町村名 | 流出者数 人 | 流出率 % | 市町村名 | 流出者数 人 | 流出率 % |
| 平成12年 | 1,266 | 17.3 | 須崎市 | 1,266 | 17.3 | 中野市 | 572 | 7.8 | 高山村 | 65 | 0.9 | 豊野町 | 58 | 0.8 |
| 平成17年 | 1,612 | 22.3 | 須崎市 | 1,114 | 15.4 | 中野市 | 624 | 8.6 | 高山村 | 92 | 1.3 | 飯山市 | 56 | 0.8 |
| 平成22年 | 1,427 | 21.3 | 須崎市 | 1,038 | 15.5 | 中野市 | 637 | 9.5 | 高山村 | 79 | 1.2 | 飯山市 | 49 | 0.7 |
| 平成27年 | 1,426 | 22.0 | 須崎市 | 978 | 15.1 | 中野市 | 636 | 9.8 | 高山村 | 97 | 1.5 | 飯山市 | 57 | 0.9 |
| 令和2年 | 1,436 | 22.5 | 須崎市 | 1,006 | 15.8 | 中野市 | 645 | 10.1 | 高山村 | 93 | 1.5 | 飯山市 | 48 | 0.8 |

| | 流入 | | | | | | 先 | | | | | | | |
|-------|-----------|----------|------|-----------|----------|------|-----------|----------|------|-----------|----------|------|-----------|----------|
| | 第1位 | | 第2位 | | 第3位 | | 第4位 | | 第5位 | | 第5位 | | | |
| 市町村名 | 流入者数 人 | 流入率 % | 市町村名 | 流入者数 人 | 流入率 % | 市町村名 | 流入者数 人 | 流入率 % | 市町村名 | 流入者数 人 | 流入率 % | 市町村名 | 流入者数 人 | 流入率 % |
| 平成12年 | 511 | 10.3 | 中野市 | 315 | 6.3 | 長野市 | 222 | 4.5 | 高山村 | 107 | 2.1 | 山ノ内町 | 56 | 1.1 |
| 平成17年 | 553 | 11.0 | 中野市 | 320 | 6.4 | 長野市 | 320 | 6.4 | 高山村 | 126 | 2.5 | 山ノ内町 | 57 | 1.1 |
| 平成22年 | 553 | 11.5 | 長野市 | 406 | 8.4 | 中野市 | 308 | 6.4 | 高山村 | 111 | 2.3 | 山ノ内町 | 60 | 1.2 |
| 平成27年 | 624 | 13.0 | 長野市 | 459 | 9.6 | 中野市 | 332 | 6.9 | 高山村 | 145 | 3.0 | 山ノ内町 | 54 | 1.1 |
| 令和2年 | 672 | 14.1 | 長野市 | 462 | 9.7 | 中野市 | 365 | 7.7 | 高山村 | 138 | 2.9 | 山ノ内町 | 59 | 1.2 |

資料：国勢調査（基準日：各年10月1日現在）

- 注1. 常住地による就業・通学者数とは、当該都市に常住する（夜間人口ベース）就業・通学者数を言う。
 従業地による就業・通学者数とは、当該都市に就業する（昼間人口ベース）就業・通学者数を言う。
 2. 流出率 = 流出就業・通学者数 ÷ 常住地による就業・通学者数 × 100
 流入率 = 流入就業・通学者数 ÷ 従業地による就業・通学者数 × 100
 3. (従 / 常) 就業・通学者比率 = 従業地による就業・通学者数 ÷ 常住地による就業・通学者数 × 100

图1-6 流出流入現況图(就業者)

令和2年

