



表紙画像(参考画像)

P13,14 長和町 信州・長門牧場「春のチーズマーケット」より

Go Nature. Go Nagano.



150周年アルクマイラスト

5月号

2026年4月21日 発行

※諸般の事情により、イベントが変更・中止になる場合もございますので予めご了承ください。

〔項〕	〔タイトル〕	〔開催日・期間〕	〔開催地〕
<b>参加募集</b>			
P1,2	農業塾「信州いいづなりんご学校」受講生募集中!	5月～2027年3月	飯綱町
P3	やぶはら高原 小学生釣り体験	6月6日	木祖村
P4	やぶはら高原 テンカラ釣り&毛バリ講習会	6月13日	木祖村
P5	日本最大級!! 千年巨大ネズコに会いに行こう	6月27日	栄村・木島平村
<b>資料・参考情報</b>			
P6	信州ブランドイラストマップ	—	—
<b>美術館・博物館</b>			
P7	村野敦子建築写真展「Side stories:建築と喪失」 同時開催 「村野藤吾建築図面展 森との対話 ハケ岳美術館の設計プラン」 関連イベントのご案内	開催中～6月22日	原村
P8	企画展「縄文土器いろいろ 浅間～烏帽子岳のすそ野より」	4月29日～8月23日	御代田町
P9,10	企画展「物語を描く」	6月13日～7月20日	箕輪町
<b>イベント</b>			
P11,12	あづみ野ぐるっとサイクリング ～いつでも だれでも ポイントラリー～	開催中～12月下旬	安曇野市
P13,14	信州・長門牧場「春のチーズマーケット2026」	5月23日	長和町
P15	ツアー・オブ・ジャパン 2026 綿半 信州飯田ステージ	5月28日	飯田市



発行者：銀座NAGANO（信州首都圏総合活動拠点）

東京都中央区銀座5-6-5 TEL：03-6274-6015/FAX：03-6274-6557

保科 / 赤羽 / 藤牧 / 大西

<http://www.ginza-nagano.jp/>

E-mail: [ginza-nagano@pref.nagano.lg.jp](mailto:ginza-nagano@pref.nagano.lg.jp)



# 令和8（2026）年 長野県は150周年を迎えます！

**長野県 150<sup>th</sup> NAGANO**

## 2026年は長野県150周年

1876年(明治9年)、筑摩県と長野県が合併し、現在の長野県が誕生しました

わたしの、私たちの長野県。

山々の恩恵を授かり、文化を育み、人と出会い、学び合い、  
 挑戦を繰り返し、150年の歩みを進めてきました。  
 さまざまな困難も共に乗り越えてきました。

そして今、社会の姿や価値観が大きく変化する時代を迎えています。  
 私たちは、自らを知り 互いを知り 高め合い、そして長野県に誇りをもち、  
 すこやかで、しあわせな未来へと向かっていきます。

長野県150周年特設サイト 長野県150周年 長野県PRキャラクター「アルクマ」 山々を育む すこやかな国 しあわせ 信州長野県

### 「長野県150周年記念事業」お問合せ先

長野県県民文化部県民政策課（長野県150周年担当）

[E-mail] nagano150th@pref.nagano.lg.jp

[電話] 026-235-7067

### 150周年イメージロゴ

### 150周年アルクマイラスト

長野県PRキャラクター「アルクマ」  
© 長野県アルクマ

### 長野県150周年事業 特設サイト

<https://150th.pref.nagano.lg.jp/>

### 銀座NAGANO ウェブサイトのご案内

銀座NAGANOホームページ	X 公式サイト	instagram 公式サイト	YouTube 公式サイト
<a href="https://www.ginza-nagano.jp/">https://www.ginza-nagano.jp/</a>	<a href="https://x.com/ginza_nagano">https://x.com/ginza_nagano</a>	<a href="https://www.instagram.com/ginza_nagano/">https://www.instagram.com/ginza_nagano/</a>	<a href="https://www.youtube.com/channel/UC8_uYpGpiVkJ20NiJT-FOHkw">https://www.youtube.com/channel/UC8_uYpGpiVkJ20NiJT-FOHkw</a>

▼「アルクマ便り」は毎月第3水曜日、長野県公式ホームページにアップします。

<https://www.pref.nagano.lg.jp/tokyokanko/pressreleases/arukumatayori.html>



# 掲載市町村

# 5月号

【資料・参考情報】  
信州ブランドイラストマップ/P6

**安曇野市**  
●あづみ野ぐるっとサイクリング  
～いつでも だれでもホィントラー～/P11,12

**木祖村**  
●やぶはら高原 小学生釣り体験/P3  
●やぶはら高原  
テカ釣り&毛バリ講習会/P4

**飯縄町**  
●農業塾「信州いづなりんご学校」受講生募集中！  
/P1,2

**栄村・木島平村**  
●日本最大級!!  
千年巨大ツギコに会いに行こう/P5

**御代田町**  
●企画展  
「縄文土器いろいろ 浅間～烏帽子岳のすそ野より」/P8

**長和町**  
●信州・長門牧場「春のフェスタマーケット2026」  
/P13,14

**原村(八ヶ岳美術館)**  
●村野敦子建築写真展「Side stories:建築と喪失」  
同時開催「村野藤吾建築図面展 森との対話 八ヶ岳  
美術館の設計プラン」関連イベント/P7

**箕輪町**  
●企画展「物語を描く」/P9,10

**飯田市**  
●ツアー・オブ・ジ・パル 2026 綿半信州飯田ツアー/P15

観光総合サイト「さわやか信州旅.net」及びインバウンドサイト「Go! NAGANO」を統一し  
世界にNAGANOを発信するグローバルサイトとして生まれ変わりました。

～とっておきのトリップアイデアを提案し、旅のプランをお手伝い～

# GoNAGANO

長野県公式観光サイト <https://www.go-nagano.net>



参加募集

概要ご案内ページ  
※詳細は次ページを参照ください

飯綱町

## 農業塾「信州いづなりんご学校」 受講生募集中！



信州いづなりんご学校は、今年度で10周年を迎えます。

豊かな自然に囲まれた飯綱町で、美味しいりんごを自らの手で育てたり、田植え、稲刈り、その他農家や町民の方々との触れ合いなどを通し、魅力ある飯綱町を丸ごと体験出来るプログラムです！

通年受講の他、日帰りでご参加可能なイベントもあり！

毎年参加されている方は勿論、お連れ様や、りんご学校に興味がある方々、是非お気軽にご参加下さい。

気になった方は是非LINEのご登録をして最新情報のチェックをお願い致します♪

(URLは次ページに記載がございます)



※各画像は過去の  
イベントの参考画像  
となります



参加募集

詳細ご案内ページ

飯綱町

## 農業塾「信州いづなりんご学校」 受講生募集中！



**開催期間** 5月～2027年3月 ※予定  
開催期間は各プログラムにより異なります。  
(HP、LINE配信をご参照ください)

**2 会場** 長野県飯綱町内 りんご園 (国際カントリークラブすぐ近く)

**3 参加費** 各プログラムによって異なります (HP、LINE配信をご参照ください)

**4 概要** 飯綱町での農業体験プログラムとなります  
りんご栽培を中心に田植え、稲刈り、その他多様な文化体験、参加者同士や農家との交流などを行います

- 募集人数 特に制限なし
- 注意事項 雨天の場合は振替日設定の可能性あり

信州いづなりんご学校  
信州りんご学校  
ホームページ

<https://www.town.iizuna.nagano.jp/ringogakkou/>



LINE 信州りんご学校LINE  
お友達URL

[https://line.me/R/ti/p/@792vjlgq?ts=04231704&oat\\_content=url](https://line.me/R/ti/p/@792vjlgq?ts=04231704&oat_content=url)



**主催** 飯綱町役場／りんご学校事務局

### アクセス

※季節、状況により異なる場合がございます。詳しくはお問合せ先へご確認願います

【お車で】 上信越自動車道「信州中野IC」から約20分

【列車で】 JR北陸新幹線「長野駅」から約25分、しなの鉄道北しなの線「牟礼駅」からタクシー、又は(アイ)バス利用

**お問い合わせ先** 飯綱町 りんご学校事務局

【住所】 〒 389-1211  
長野県上水内郡飯綱町牟礼2808-2 旧役場分室2F

【電話】 (代表)026-253-5153 [FAX] 026-253-5154  
(お問い合わせ)080-7845-4659

【URL】 <https://www.town.iizuna.nagano.jp/ringogakkou/>

【E-mail】 [contact@ringogakkou.com](mailto:contact@ringogakkou.com)



参加募集

木祖村

**やぶはら高原 小学生釣り体験**

小学生を対象とした溪流釣り体験です。当日は漁業協同組合の方々に釣りの指導・サポートをしていただきますので、釣り未経験のお子さまや釣りを体験してみたいお子さまのご参加大歓迎です！  
釣った魚はその場で焼いて食べることもできます。大勢の皆様のご参加をお待ちしております！



※各画像は参考画像となります

**1 開催日時** 6月6日(土) 9:30~12:00**2 会場** やぶはら高原こだまの森 溪流釣り堀**3 参加費** 小学生1人 1,500円

**4 内容**

- 定員 : 先着50名【完全予約制】
- 申込期間 : 4月15日(水)~5月15日(金)  
※定員に達し次第、申込受付を終了します。
- 申込方法 : 下記URL(ながの電子申請サービス)よりお申し込みとなります。

[https://apply.e-tumo.jp/vill-kiso-nagano-u/offer/offerList\\_detail?tempSeq=69355](https://apply.e-tumo.jp/vill-kiso-nagano-u/offer/offerList_detail?tempSeq=69355)



**5 特記事項** ※小雨決行ですが、増水時や荒天時は中止とさせていただきます。  
※その他詳細につきましては、木祖村ホームページをご確認頂くか、  
下記お問い合わせ先までお問合せください。

**主催** やぶはら高原イベント実行委員会**アクセス**

※季節、状況により異なる場合がございます。詳しくはお問合せ先へご確認願います

[お車で] 中央自動車道「伊那IC」から約40分  
[列車で] —

**お問い合わせ先** やぶはら高原イベント実行委員会事務局

[住所] 〒399-6201

長野県木曽郡木祖村藪原1191-1

[電話] 0264-36-2766

[FAX] 0264-36-3344

[URL] [https://www.vill.kiso.nagano.jp/kanko/event/event\\_list/turit\\_aiken.html](https://www.vill.kiso.nagano.jp/kanko/event/event_list/turit_aiken.html)[E-mail] [yabuhara-event@kisomura.com](mailto:yabuhara-event@kisomura.com)

参加募集

木祖村

## やぶはら高原 テンカラ釣り&毛バリ講習会



テンカラ釣りとは、昆虫などに似せた「毛バリ」を用いて溪流に棲む魚を狙う日本独特の釣法です。このテンカラ釣り界隈では知らない人はいないと言われる「テンカラ大王」の石垣尚男先生を講師にお招きして、テンカラ釣りの基礎や毛バリの作り方を学ぶ講習会です。初心者や未経験の方のご参加も大歓迎です。



※各画像は参考画像となります

- 1 開催日時** 6月13日(土) 午前の部 10:00～  
午後の部 13:30～
- 2 会場** 木祖村公民館小木曽分館 (木曽郡木祖村小木曽4459-1)
- 3 参加費** 大人：2,000円/高校生以下：1,000円  
(参加費とは別に木曽川漁業協同組合の遊漁券が必要です)
- 4 内容**
  - 定員：先着40名(午前・午後各20名)【完全予約制】
  - 申込期間：4月15日(水)～5月15日(金)  
※定員に達し次第、申込受付を終了します。
  - 申込方法：下記URL(ながの電子申請サービス)よりお申し込みとなります。

[https://apply.e-tumo.jp/vill-kiso-nagano-u/offer/offerList\\_detail?tempSeq=69424](https://apply.e-tumo.jp/vill-kiso-nagano-u/offer/offerList_detail?tempSeq=69424)



- 5 特記事項** ※小雨決行ですが、増水時や荒天時は中止または講習内容を変更させていただく場合があります。
  - ※その他詳細につきましては、木祖村ホームページをご確認頂くか、下記お問い合わせ先までお問合せください。

**主催** やぶはら高原イベント実行委員会

### アクセス

※季節、状況により異なる場合がございます。詳しくはお問合せ先へご確認願います

【お車で】 中央自動車道「伊那IC」から約35分  
【列車で】 —

### お問い合わせ先

やぶはら高原イベント実行委員会事務局

【住所】 〒399-6201

長野県木曽郡木祖村藪原1191-1

【電話】 0264-36-2766

【FAX】 0264-36-3344

【URL】 [https://www.vill.kiso.nagano.jp/kanko/event/event\\_list/tenkara.html](https://www.vill.kiso.nagano.jp/kanko/event/event_list/tenkara.html)

【E-mail】 [yabuhara-event@kisomura.com](mailto:yabuhara-event@kisomura.com)

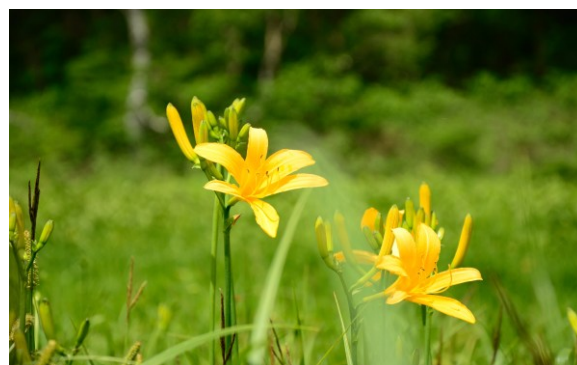


参加募集

栄村・木島平村

日本最大級!! 千年巨大ネズコに会いに行こう

美しい自然が広がる栄村・秋山郷と木島平村・カヤの平高原を目的地とするバスツアー「秘境・秋山郷・カヤの平高原の旅」いくつかのコースの中からイチ押し『日本最大級!! 千年巨大ネズコに会いに行こう』をご紹介します。深い森にひっそりと佇む幻の巨木ネズコ。長い年月を生き抜いてきたその姿はまさに圧巻です。自然の偉大さと神秘を全身で感じられる奇跡の場所へご案内します。おひとり様のご参加も大歓迎です。



※各画像は参考画像となります

**1 開催日時** 6月27日(土) 9:00~16:30

**2 会場** 木島平村・カヤの平高原  
集合場所：北陸新幹線飯山駅・千曲川口

**3 参加費** 13,000円(税込)

※昼食弁当、入浴料、お土産付き

- 4 内容**
- 北陸新幹線飯山駅発着バスツアー
  - 大自然の中を地元ガイドとトレッキング
  - 飯山駅(9:00)＝道の駅FARMUS木島平(9:05)  
＝カヤの平高原(トレッキング)＝いいやま湯滝温泉(入浴)＝飯山駅(16:30)
  - 申し込み締め切り：出発5日まで 催行人数：9名
  - 最小催行人数に達しない場合は中止。その場合は出発5日前までに通知します。
  - 入浴場所は変更になる場合がございます。
  - その他コースや日程にご興味ございましたら主催者までお尋ねください。

**主催** 森宮交通株式会社

**協力** 信越自然郷飯山駅観光案内所 (JR飯山駅構内)

**アクセス**

※季節、状況により異なる場合がございます。詳しくはお問合せ先へご確認願います

※集合場所まで

- [お車で] 上信越自動車「豊田飯山IC」から約10分  
[列車で] JR北陸新幹線 飯山駅

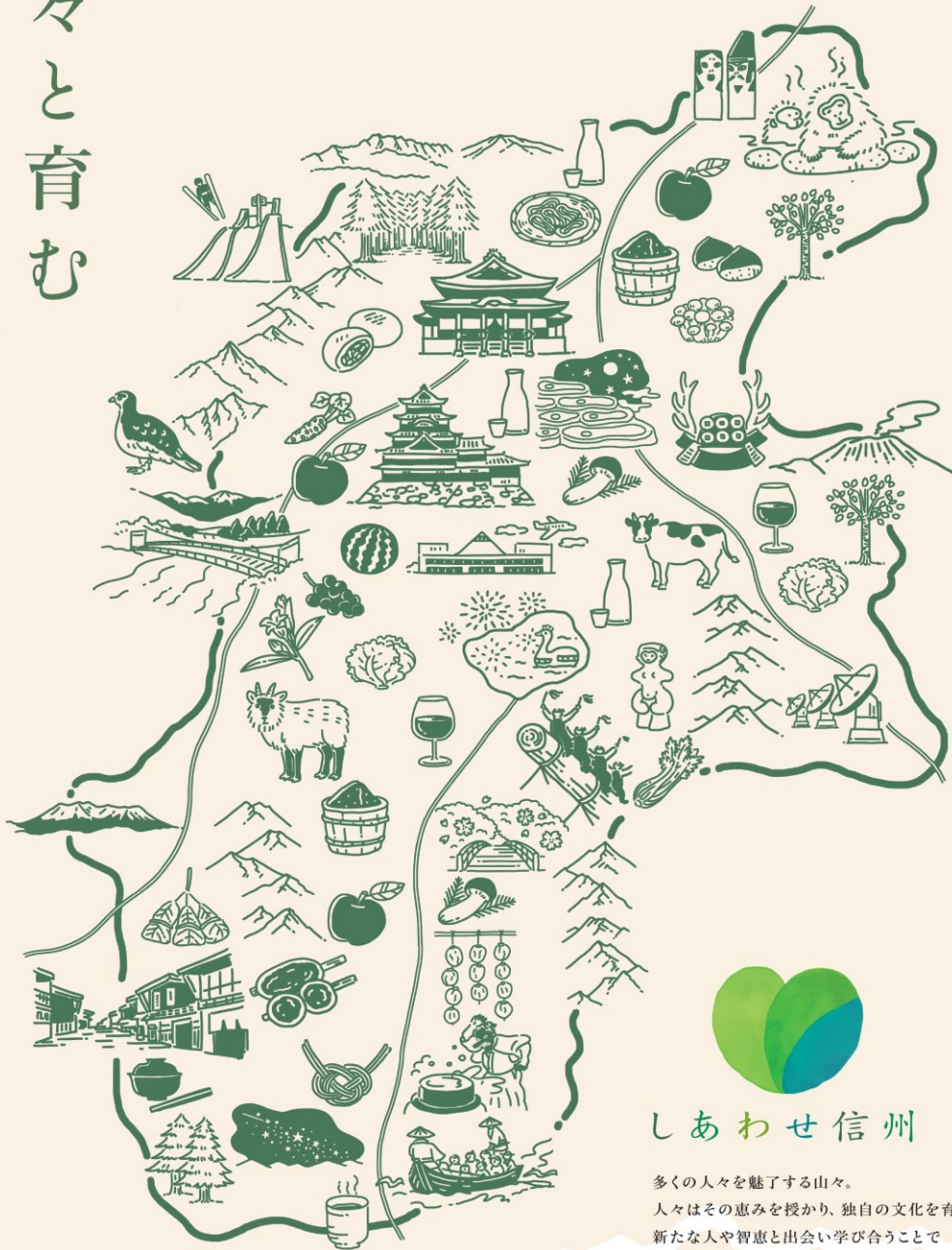
**お問い合わせ先** 森宮交通株式会社

- [住所] 〒389-2702  
長野県下水内郡栄村大字北信3457-1  
[電話] 0120-47-6300 [FAX] 0269-87-2575  
[URL] <https://www.morimiya-kanko.com/kayanodaira/>  
[E-mail] [toiawase@morimiya-kanko.com](mailto:toiawase@morimiya-kanko.com)



# 信州ブランドイラストマップ

山々と育む  
すこやかな国



## しあわせ信州

多くの人々を魅了する山々。  
人々はその恵みを授かり、独自の文化を育み、  
新たな人や智慧と出会い学び合うことで  
かけがえない風土を、産業を、創造してきました。  
そびゆる山々を仰ぎみては自然と人とを慈しみ、  
学び続けながら新しい価値や挑戦を生み出す姿に  
信州に生きるしあわせが映し出されています。  
山々と育む「すこやかさ」が  
信州の「しあわせ」をかたちづくっています。

信州ブランドサイト



長野県

美術館（博物館）

原村

**アバロス村野敦子建築写真展「Side stories:建築と喪失」**  
**同時開催「村野藤吾建築展 森との対話 八ヶ岳美術館の設計プラン」**  
**関連イベントのご案内**

展覧会にあわせて、写真や建築に関わるイベントを予定しています。  
 どうぞお出かけください。

4月29日～5月6日には、村野藤吾の図面に描かれたカフェテラスが  
 八ヶ岳美術館の森に出現。

カフェ建築 : 日本大学生産工学部建築工学科岩田研究室  
 椅子 : 武蔵野美術大学建築学科有志

プロデュース : 森清敏+川村奈津子 (MDS)  
 企画協力 : 國廣純子 (武蔵野美術大学建築学科)  
 折井祐介 (ハマラノーエン)  
 岩田伸一郎 (日本大学生産工学部建築工学科)

施工協力 : 北沢建築 構造設計協力 : 坂田涼太郎



八ヶ岳美術館外観（航空写真）

5月2日（土）～6日（水）はハマラノーエンによるカフェを出店します。

- 1 日時** 5月中に開催する講演会については、5内容をご参照ください。
- 2 会場** 八ヶ岳美術館
- 3 参加費** 不要（入館料のみ必要となります） ※森のカフェは入館料不要です。
- 4 入館料** 大人 : 510円 ※未就学児無料  
小中学生 : 250円
- 5 内容** 写真家・アバロス村野敦子とゲストによるトークイベント  
5月17日（日）13:30～15:00  
ゲスト：飯沼珠実（アーティスト）、高野ユリカ（写真家）  
  
「村野藤吾建築展 森との対話 八ヶ岳美術館の設計プラン」関連イベント「建築講演会」  
5月5日（火・祝）13:30～15:00  
講師：笠原一人（建築史家、京都工芸繊維大学准教授）

八ヶ岳美術館WEBサイト  
<https://yatsubi.com/>



**主催** 八ヶ岳美術館（原村歴史民俗資料館）

**アクセス**

※季節、状況により異なる場合がございます。詳しくはお問合せ先へご確認願います

- [お車で] 中央自動車道「諏訪南IC」から約7km、  
 または「小淵沢IC」から約14km  
 [列車で] JR中央線「茅野駅」からタクシーで約25分  
 または「富士見駅」からタクシー約15分

**お問い合わせ先** 八ヶ岳美術館（原村歴史民俗資料館）

- [住所] 〒391-0115  
 長野県 諏訪郡原村 17217-1611  
 [電話] 0266-74-2701 [FAX] 0266-74-2701  
 [URL] <https://yatsubi.com>  
 [E-mail] [info@yatsubi.com](mailto:info@yatsubi.com)



## 企画展「縄文土器いろいろ 浅間～烏帽子岳のすそ野より」



長野県の東側に位置する活火山浅間山から烏帽子岳のすそ野にあたる地域から出土した縄文土器をとおり、縄文土器の形について展示紹介する企画展です。いろいろな形がある縄文土器の世界をお楽しみください。



昨年度の企画展風景



川原田遺跡出土(御代田町) 撮影小川忠博

**1 開催期間** 4月29日(水・祝)～8月23日(日)

**2 開館時間** 9:30～17:00(最終入館16:30)

**3 会場** 浅間縄文ミュージアム(エコールみよた内)

**4 入館料** 大人:500円/子ども:300円

**5 内容** 活火山浅間山とその山麓の縄文時代をテーマにした浅間縄文ミュージアムでおこなう春夏企画展。御代田町、小諸市、東御市から出土した縄文土器を展示紹介。浅間縄文ミュージアムで通常展示をおこなっていない縄文土器の展示もあります。

**主催** 御代田町教育委員会

**アクセス** [お車で] 上信越自動車道「佐久IC」から約10分

※季節、状況により異なる場合がございます。詳しくはお問合せ先へご確認ください

[列車で] JR北陸新幹線「軽井沢駅」乗り換えしなの鉄道「みよた駅」から徒歩約7分

**お問い合わせ先** 浅間縄文ミュージアム

[住所] 〒389-0207

長野県北佐久郡御代田町馬瀬口1901-1

[電話] 0267-32-8922 [FAX] 0267-32-8623

[URL] <http://www.aj-museum.jp>

[E-mail] [jomon@town.miyota.lg.jp](mailto:jomon@town.miyota.lg.jp)



美術館（博物館）

会期：6月13日（土）～7月20日（月・祝）

箕輪町

**企画展「物語を描く」**

箕輪町郷土博物館では、「物語絵」を紹介する企画展を開催します！

物語を分かりやすく伝える物語絵は、絵巻物から始まり、軍記物、説話、神話等様々な作品が制作されてきました。

この企画展では、箕輪町出身の作家が手掛けた日本画、版画、彫金など18点を展示します。

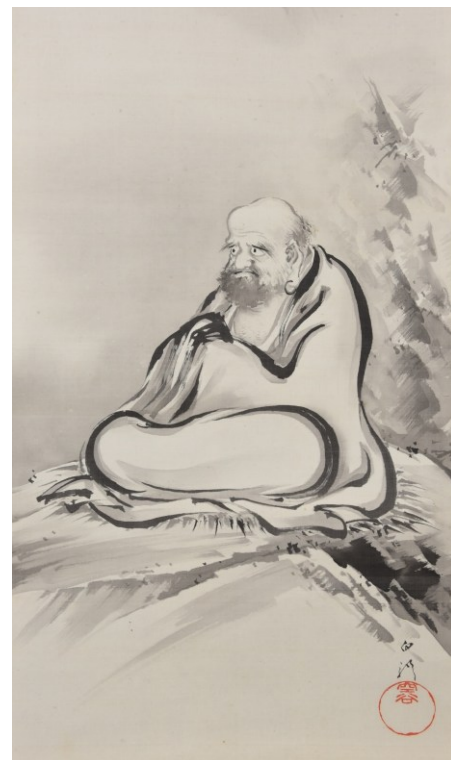
中でも今回は上野直美さんが手掛けた、「源氏物語絵巻 宿木三」の絵と詞の模写（徳川美術館所蔵）を特別に公開します。この機会に是非ご来館ください！！



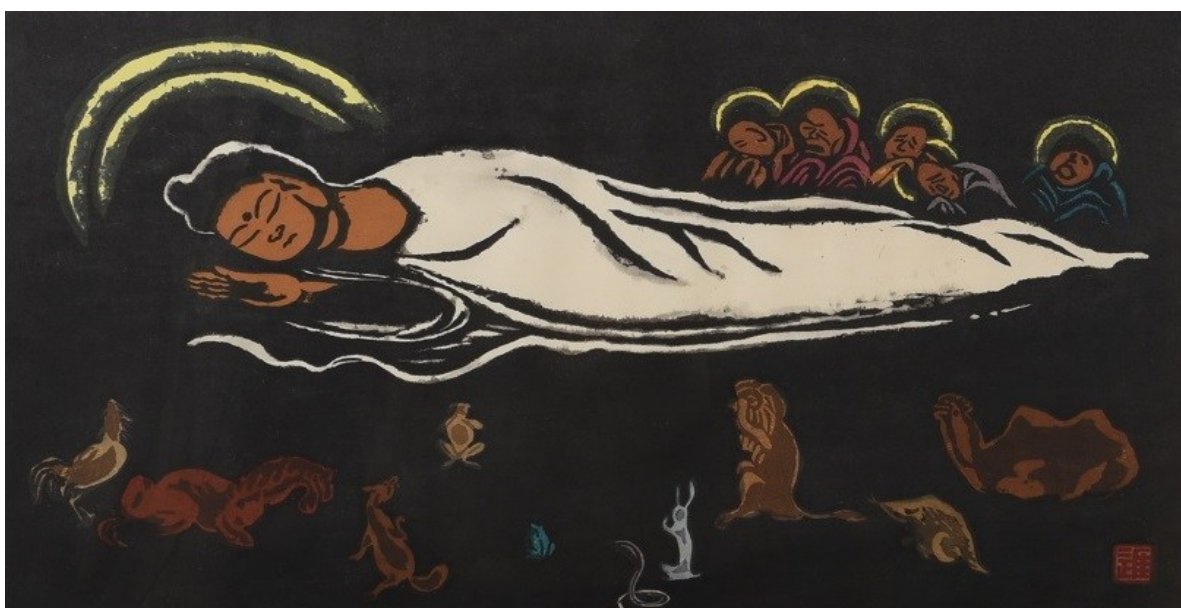
宇治川の戦図（作：登内景淵）



山姥と金太郎（作：山本龍洞）



達磨図（作：白鳥白駒）



涅槃図（作：山口進）

※作品の一部（各参考画像となります）

企画展「物語を描く」**1 開催期間** 6月13日（土）～ 7月20日（月・祝）**2 開館時間** 9:00～17:00  
※休館日：月曜日、祝日の翌日**3 会場** 箕輪町郷土博物館**4 入館料** 不要

箕輪町郷土博物館外観

**5 内容** 関連イベント

●**展示解説** 日時： 6月20日（土） 10:00～/14:00～  
内容： 学芸員による展示解説

●**特別解説** 日時： 7月4日（土） 13:30～  
内容： 「源治物語絵巻」を模写した上野直美さんによる解説

●**みんなで楽しむ鑑賞会（対話型鑑賞会）**  
日時： 7月12日（日） 10:00～/14:00～  
内容： 1つの作品を見て、話をしながら楽しく作品を鑑賞

**主催** 箕輪町郷土博物館

箕輪町郷土博物館WEBサイト

<https://www.town.minowa.lg.jp/kanko-bunka-sports/minowamachikyodohakubutsukan/index.html>

**アクセス**

※季節、状況により異なる場合がございます。詳しくはお問合せ先へご確認ください

【お車で】 中央自動車道「伊北IC」から約10分

【列車で】 JR飯田線「伊那松島駅」から徒歩約15分

**お問い合わせ先**

箕輪町郷土博物館

【住所】 〒399-4601

長野県上伊那郡箕輪町大字中箕輪10286-3

【電話】 0265-79-4860 【FAX】 左同

【E-mail】 hakubutsukan@town.minowa.lg.jp



イベント

概要ご案内ページ  
※詳細は次ページを参照ください

安曇野市

# あづみ野ぐるっとサイクリング ～いつでも だれでも ポイントラリー～



あづみ野は自転車で楽しもう！

スマホアプリをダウンロードしたら、どこからでもスタートできる参加無料のイベントです。ポイントを集めれば豪華景品が当たるチャンスもあります。ペダルをこいで、風を感じ、あづみ野の景色を満喫してください。

**あづみ野ぐるっとサイクリング**  
～いつでもだれでもポイントラリー～

次の休みは、  
家族みんなで**安曇野大冒険!**

- ★ スマホを持って、自転車でGO!
- ★ ポイントを集めて、みんなで景品を当てよう!
- ★ いつもの道にも、新しい発見があるかも?
- ★ 景品の目玉! **豪華安曇野熱気球フリーライト招待!**  
高得点を獲得して申し込んだ方の中から抽選でご招待!

期間：2026年4月～12月(予定) | スマホアプリで参加! | 特典：抽選で景品が当たる! | 主催：安曇野市観光協会



※各画像は参考画像となります

イベント

詳細ご案内ページ

安曇野市

## あづみ野ぐるっとサイクリング ～いつでも だれでも ポイントラリー～



**あづみ野**

**ぐるっとサイクリング**  
～いつでもだれでもポイントラリー～

次の休みは、  
家族みんなで**安曇野大冒険!**

- ★ スマホを持って、  
自転車でGO!
- ★ ポイントを集めて、  
みんなで景品を当てよう!
- ★ いつもの道にも、  
新しい発見があるかも?
- ★ 景品の目玉! **豪華安曇野熱気球  
フリーフライト招待!**  
高得点を獲得して申し込んだ方の中から  
抽選でご招待!

期間: 2026年4月～12月(予定) | スマホアプリで参加! | 特典: 抽選で景品が当たる! | 主催: 安曇野市観光協会

**1 開催期間** 4月中旬～12月下旬 9:00～17:00

※画像は参考画像となります

**2 会場** 安曇野市および近隣市町村

**3 参加費** 不要

**4 内容**

- イベント概要 :  
自転車に乗ってポイントをめぐり、獲得したポイントに応じて賞品を進呈します
- イベント内容 :  
・市内には17ヶ所のポートがあり、シェアサイクルを使用することもできます  
・JR大糸線穂高駅前には、レンタサイクル店もあります  
● お一人でも参加OK

**5 注意事項** ・安曇野市観光情報センター（JR大糸線穂高駅前）では、参加者にヘルメットやモバイルバッテリーの無料貸出をしています（先着順）

**主催** 一般社団法人 安曇野市観光協会

**アクセス** [お車で] 長野自動車道「安曇野IC」から約15分

※季節、状況により異なる場合がございます。詳しくはお問合せ先へご確認願います

[列車で] JR 大糸線「穂高駅」から徒歩すぐ

**お問合わせ先** 一般社団法人 安曇野市観光協会

[住所] 〒 399-8303

長野県安曇野市穂高5952-3

[電話] 0263-82-3133 [FAX] 0263-87-9361

[URL] <https://azumino-e-tabi.net>

[E-mail] [information@azumino-e-tabi.net](mailto:information@azumino-e-tabi.net)

本イベントWEBサイト

<https://azumino-e-tabi.net/rogeining>



イベント

概要ご案内ページ  
※詳細は次ページを参照ください

長和町



## 信州・長門牧場「春のチーズマーケット2026」



長門牧場の新緑が美しい5月下旬に、長野県内の実力派チーズ工房が集結する祭典を開きます。恒例の長門牧場牧場祭の一環で、当牧場では初の取り組みです。県内のチーズ工房数社が直売ブースを設け、自慢のチーズなどの乳製品を販売します。単なる販売会にとどまらず、「作り手と消費者の交流」「県内産チーズの認知度向上」を目的とし、来場者がお気に入りを見つける体験型イベントも企画中です。ターゲットをファミリー層、グルメ・ワイン愛好家に設定し、〴〵信州チーズ〴〵の魅力を発信します。



春のチーズマーケット2026の会場となる長和町の長門牧場

開催日：5月23日（土）、24日（日）

出品予定のチーズ工房各店(その1)

ヤギたちも屋根の上からお出迎え



一年前にオープンし、チーズ作り体験もできる佐久市の「チーズの樹」



季節や地域の素材を生かしたチーズを製造する佐久市の「ボスケソ・チーズラボ」



県内でいち早くナチュラルチーズ製造に取り組んだ東御市の「アトリエ・ド・フロマージュ」



イベント

詳細ご案内ページ

長和町



## 信州・長門牧場「春のチーズマーケット2026」



出品予定のチーズ工房各店(その2)



春のチーズマーケット2026の会場となる  
長和町の長門牧場



信州白樺高原  
長門牧場



国産ヤギチーズにこだわる  
上田市の「チーズ工房カプレット」



標高1100mにある木曾町の  
「開田高原アイスクリーム工房」



※各画像は参考画像となります

**1 開催日時** 5月23日(土)、24日(日)  
10:00~16:00

**2 会場** 長門牧場  
〒386-0601  
長野県小県郡長和町大門3539-2

**3 入場料** 不要

**4 内容**

- ①チーズ&乳製品マルシェでは、県内のチーズ工房数社が直売ブースを設置、チーズ、ヨーグルトなどの乳製品を即売します。
- ②牧場祭を同時開催しており、トラクターによる牧場遊覧、模型牛ももちゃんの搾乳体験、牧場の牛乳を使ったバター作り体験と試食、ソフトクリームの特別価格での提供などがあります。
- ③雨天時はテントを張り、快適に買い物を楽しめます。

**主催** 株式会社 長門牧場

**アクセス**

※季節、状況により異なる場合がございます。詳しくはお問合せ先へご確認ください

【お車で】 中央自動車道「諏訪IC」から約45分  
上信越自動車道「佐久IC」から約50分

【列車で】 —

**お問合わせ先** 長和町 産業建設課 商工観光係

【住所】 〒386-0603

長野県小県郡長和町古町4247-1

【電話】 0268-75-2085 【FAX】 0268-68-4011

【URL】 <https://nagatofarm.com/>

【E-mail】 [shokokanko@town.nagawa.nagano.jp](mailto:shokokanko@town.nagawa.nagano.jp)

長門牧場ホームページ

<https://nagatofarm.com/>



信州白樺高原  
長門牧場



イベント

飯田市



## ツアー・オブ・ジャパン 2026 綿半 信州飯田ステージ



日本最大級の国際公認自転車レース「ツアー・オブ・ジャパン」。堺、京都、いなべ、大鹿、信州飯田、富士山、相模原、東京の全8ステージで行われます。中でもこの「綿半 信州飯田ステージ」は、標高差が150m以上になることから登坂の激しさや、景観の美しさ、変化の多様さが特徴で、ツアー・オブ・ジャパン屈指の「山岳コース」と言われています。国内外から強豪チームが信州飯田にやってきます。



大会ウェブサイト

<https://www.toj.co.jp/?tid=100127>



**1 開催日時** 5月28日(木) 10:00分~13:20 ※予定

**2 会場** 飯田市下久堅地区

**3 観戦料** 不要

**4 内容** 綿半信州飯田ステージ 120.9km (下久堅地区周回コース) を開催します  
 スタート 下久堅小学校グラウンド前 10時00分  
 フィニッシュ 下久堅小学校グラウンド前 13時20分頃

**5 注意事項** 周回コースは全面交通規制を行いますので、一般車両の通行はできません。

**主催** 自転車月刊推進協議会

**アクセス**

※季節、状況により異なる場合がございます。詳しくはお問合せ先へご確認願います

[お車で] 中央自動車道「飯田IC」から約15分  
 (駐車場) 松尾総合運動場駐車場、天龍グラウンド、松尾浄化管理センター  
 (※会場付近までシャトルバスの運行あり)  
 [列車で] —

**お問合わせ先** TOJ信州飯田ステージ実行委員会  
 (事務局：飯田市ツーリズム振興室)

[住所] 〒395-0044  
 長野県飯田市本町1-2

[電話] 0265-22-4852 [FAX] 0265-22-4567

[E-mail] [tourism@city.iida.nagano.jp](mailto:tourism@city.iida.nagano.jp)



※各画像は参考画像となります



長野県PRキャラクター「アルクマ」  
© 長野県アルクマ

長野県150周年事業特設サイト

※サイト内に動画もございます

<https://150th.pref.nagano.lg.jp/>



  
**Go Nature. Go Nagano.**

多彩な風土で魅力を育む **しあわせ**  **信州**