



2022年 7月19日



信州観光復興元年
～ 信州でカラダもココロも深呼吸～



しあわせ信州

8月号



長野県PRキャラクター「アルクマ」
©長野県アルクマ

※新型コロナウイルス感染拡大防止のため、イベントが中止になる場合もございますので、予めご了承ください。

新着情報

頁	タイトル	開催日・期間	開催地
P1	満天の星空観察 ナイトゴンドラツアー	7月30日～9月24日	野沢温泉村
P2	道の駅「花の駅 千曲川」リニューアルオープン！	10月	飯山市

参加募集

P3	丸ごと学べる御柱祭の全てと郷土の暮らし&食文化を知るバスツアー	8月: 9日(火)、30日(火) 9月: 10日(土)、20日(火) 10月: 11日(火)、30日(日) 11月: 11日(金)、22日(火)	茅野市
P4	今泉忠明先生のいきもの観察フィールドワークと稲刈り体験モニターツアー	10月8日	上田市
P5	須坂米子大瀑布スカイレース	8月27日	須坂市
P6	五味池破風高原の自然と高山蝶ベニヒカゲに会おう	8月11日	須坂市

YouTube 始めました！

10県の旬の情報をYouTubeでもお伝えしていきます。ぜひ、ご覧ください。

関東ブロック物産観光連絡協議会 YouTube



毎月
第三火曜日に更新

【URL】 https://www.youtube.com/channel/UC89zr2ce2_WS0fs22Ge4ytw

銀座NAGANO（信州首都圏総合活動拠点）

東京都中央区銀座5-6-5 TEL : 03-6274-6015 FAX : 03-6274-6557 担当: 山浦義晴/齊藤里絵/真瀬垣まり子/大西輝久
<http://www.ginza-nagano.jp/> E-mail: ginza-nagano@pref.nagano.lg.jp



しあわせ信州



長野県PRキャラクター「アルクマ」

©長野県アルクマ

美術館

頁	タイトル	開催日・期間	開催地
P7	寺坂公雄個展 一山麓、風と光の交響—	7月2日～9月11日	原村

イベント

P8	信州須坂 健康スモーギーフェス2022	7月30日～10月2日	須坂市
P9	浅間国際フォトフェスティバル2022 PHOTO MIYOTA	7月16日～9月4日	御代田町
P10	2022 志賀高原カレッジコンサート	8月6日～8月30日	山ノ内町
P11	信州さらしな・おばすて観月祭2022	9月8日～9月11日	千曲市
P12	テラマチマルシェ	8月7日、9月4日、 10月2日、11月6日	飯山市

▼「アルクマ便り」は毎月第3または第4水曜日、ホームページにアップします。カラーでご覧いただけます。
<https://www.pref.nagano.lg.jp/tokyokanko/pressreleases/arukumatayori.html>

掲載市町村

8月号

千曲市
●信州さらしな・おぼすて観月祭 2022 /P11

飯山市
●道の駅「花の駅千曲川」リニューアルオープン/P2
●テラマチマルシェ /P12

野沢温泉村
●満天の星空観察 ナイトコンサート/P1

山ノ内町
●2022 志賀高原 カレッジコンサート/P10

須坂市
●須坂米子大瀑布スカイレース/P5
●五味池破風高原の自然と高山蝶「ニヒカゲ」に会おう/P6
●信州須坂健康スミジーフェス 2022/P8

上田市
●今泉忠明先生のいきもの観察フィールドワークと稲刈り体験モニターツアー/P4

御代田町
●浅間国際フォトフェスティバル 2022 PHOTO MIYOTA /P9

茅野市
●丸ごと学べる御柱祭の全てと郷土の暮らし & 食文化を知るバスツアー/P3

原村
●寺坂公雄個展 -山麓、風と光の交響- /P7

観光総合サイト「さわやか信州旅.net」及びインバウンドサイト「Go! NAGANO」を統一し世界にNAGANOを発信するグローバルサイトとして生まれ変わりました。

～とっておきのトリップアイデアを提案し、旅のプランをお手伝い～

GoNAGANO

長野県公式観光サイト

<https://www.go-nagano.net>



☆☆満天の星空観察 ナイトゴンドラツアー☆☆

7月30日～9月24日の毎週土曜日はナイトゴンドラツアーを開催いたします！新しくなった長坂ゴンドラに乗って、夜の空中散歩♪ 標高1,400mに位置するやまびこ駅周辺では、満天の星空を観察。天体望遠鏡を使用した、ガイドツアーも行います。キッチンセアボスでは、ナイトゴンドラ限定のフードメニューをご用意しております！ミニコンサート等も開催いたします。山のひんやりとした風を感じながらの星空観察やガーデン散策。野沢温泉村の夜景など昼間とは全く違った世界を夏の思い出にぜひお越しください☆



満点の星空の中、ゴンドラでの空中散歩♪

- 1 **開催日** 7月: 30日(土)
8月: 6日(土)、11日(木)～14日(日)、20日(土)、27日(土)
9月: 3日(土)、10日(土)、17日(土)～18日(日)、23日(金)～24日(土)
※お盆休み期間、三連休時などは土曜日以外の臨時開催を行う場合がございます。
詳しくは下記お問い合わせ先までお尋ねください
- 2 **開催時間** 18時～21時
- 3 **会場** 長坂ゴンドラ上り線 ※18:30～20:00
- 4 **入場料** おとな 3,000円 こども 2,000円
- 5 **内容** 夜のゴンドラに乗って、標高1400mで星空観察。レストランではミニコンサートも開催します。
※山頂駅は標高1400mです。冷え込む場合がありますので、各自で上着・防寒具をお持ちください。
※気象状況により、星空が見えづらい場合もありますので、あらかじめご了承ください。
※荒天時(ゴンドラリフト運行に支障があると判断される場合を含む)はツアーを中止させて頂く場合がございます。

《主催》 野沢温泉スキー場

《アクセス》 [お車で] 上信越自動車道「豊田飯山IC」から約25分
[列車で] JR「飯山駅」より
野沢温泉直通バス「野沢温泉ライナー」に
乗り換えて約25分

お問い合わせ先 野沢温泉スキー場
[住所] 〒389-2502
下高井郡野沢温泉村豊郷7653
[電話] 0269-85-3166 [FAX] 0269-85-2201
[URL] <https://nozawaski.com/>
[E-mail] info@nozawaski.com



道の駅「花の駅 千曲川」リニューアルオープン！

国道117号線沿いにある、道の駅「花の駅 千曲川」が本年10月に規模を拡大し、リニューアルオープンします。四季折々、自然豊かな里山の風景を望めるロケーションにあり、旬の農産物が豊富に並ぶ農産物直売所や、地元食材を使用したメニューが楽しめる「Cafe里わ」など、多くの方に親しまれている道の駅。本年10月のリニューアルオープンでは、お土産・農産物直売所スペースとレストランスペースが拡大。さらに2023年秋には、アウトドアメーカー「モンベル」店舗とアウトドアアクティビティ体験を案内する施設が併設されたアクティビティ拠点施設が新たにオープン予定。更に魅力が増す道の駅での滞在をお楽しみください！

リニューアル後のイメージ



外観イメージ



レストラン 客席イメージ



直売所・土産品売り場イメージ

- 1 日時 2022年 10月中旬 リニューアル ※現在も営業中です。
- 2 場所 道の駅「花の駅 千曲川」
★2022年リニューアル後、駐車場台数:普通車150台、大型車8台。

《主催》 道の駅「花の駅 千曲川」

《アクセス》 [お車で] 豊田飯山ICから約20分
[列車で] JR「信濃平駅」より徒歩約15分

お問い合わせ先 道の駅「花の駅 千曲川」
[住所] 〒389-2414
長野県飯山市大字常盤7425
[電話] 0269-62-1887 [FAX] 0269-62-1889
[URL] <https://www.chikumagawa.net/>
[E-mail] info@chikumagawa.net



丸ごと学べる！ 御柱祭の全てと郷土の暮らし&食文化を知るバスツアー

御柱の流儀を学んで小宮祭に備える／1200年以上受け継がれ、日本三大奇祭とも言われる御柱祭。7年に一度の春の本宮祭後は、各集落の全ての神社の御柱を建替える小宮祭が秋まで続きます。諏訪人にとっては結婚式や家の新築、改築などを控えてもお金と時間をかけてやらねば、と血が騒ぐ最大イベント。今回のツアーでは御柱の曳行ルートを1日でめぐります。

ポイント①

3か月かかる準備～大祭までを1日で丸ごと体験！

ポイント②

主要7ポイントでは前回の木遣りチャンピオンが解説

ポイント③

昼食は地元のお母さんと一緒に作っていただきます

ポイント④

茅野駅発着のバスで、お一人様も大歓迎！



- | | | | |
|---|------|-------------------|-------------------|
| 1 | 出発日 | 8月:9日(火)、30日(火) | 9月:10日(土)、20日(火) |
| | (各月) | 10月:11日(火)、30日(日) | 11月:11日(金)、22日(火) |
- 2 会場 茅野市内 集合・解散 ※いずれもJR茅野駅となります
- 3 入場料 12,000円(税込み) 大人・子ども同額です(ガイド料・昼食代・バス乗車代・保険料)
※昼食1回分を含みます。ガイド(添乗員)が同行します
- 4 内容 ●イベント概要 ※コースや時間は都合により変更となる場合がございます
- 10:00 JR茅野駅集合&受付 出発
 - 10:20 綱置場:縄文・諏訪大社～御柱のルーツについて
 - 11:00 穴山の太鼓:穴山の太鼓を歩きながら体感
 - 11:25 子之神:神様がお休みしていたお話(車窓から見学)
 - 11:30 古民家:地元のお母さんを手伝いながら昼食を作り、御柱祭定番の「ふるまい料理」のお話を聞きます
 - 13:20 木落とし公園:一番の見せ場であり難所の迫力、危険、工夫について
 - 13:50 川越し公園:最後の見せ場のドラマについて
 - 14:20 諏訪大社上社前宮:冠おとし～準備～建御柱(柱が神様になるまで)
 - 15:00 諏訪大社上社本宮:参拝・遷座祭について
- 申し込み締め切り、注意事項について
- ・申込締切:出発日の7日前
 - ・定員:各日18名様 受付最少人数1名/最少催行人数:10名
※催行判断は出発日の2週間前

《主催》 (一社)ちの観光まちづくり推進機構
《アクセス》 [お車で] 中央自動車道「諏訪IC」から約10分
[列車で] JR「茅野駅」直結

お問い合わせ先 (一社)ちの観光まちづくり推進機構
[住所] 〒391-0001
長野県茅野市ちの3506
[電話] 0266-78-7631 [FAX] 0222-78-7310
[URL] <https://chinotabi.jp/tour/3009/>
[E-mail] ask8@chinotabi.jp



今泉忠明先生の いきもの観察フィールドワークと 稲刈り体験モニターツアー

「ざんねないいきもの事典」監修 今泉忠明先生の、けもの塾in信州上田「稲倉の棚田」いきもの観察フィールドワークと稲刈り体験モニターツアー参加募集中！。日本の棚田百選「稲倉(いなぐら)の棚田」にて、日本を代表する動物学者・今泉忠明先生を迎え、秋の棚田やビオトープを探検し「いきもの」の暮らしを観察するフィールドワークやネイチャーゲーム、先生による「いきもの」や「自然」をテーマとしたトークショーを開催！また、稲刈りや楽しいポン菓子作り体験をします。ネイチャーゲームでは、ヒントカードを使って生物あてゲームなどを行います。自然へのきづき、自然から得た体験や感動をわかちあい学習します。



ピオトープ(※)の観察



稲刈り体験



今泉先生とフィールドワーク

※ピオトープとは動物や植物が安定して生活できる生息空間(生物生息空間)のこと

- 1 日時 10月8日(土) 11時～16時30分
- 2 会場 長野県上田市/稲倉の棚田 ※無料駐車場あり
- 3 入場料 10,000円(大人・子供同額) ※未就学児につきましては予約サイトをご覧ください
- 4 内容
 - 稲刈り、ポン菓子体験、フィールドワーク、ピオトープ観察、ネイチャーゲーム、トークショー
※昼食付となります
 - 定員 :40名様 最小催行人数10名様
 - 予約締切:9月30日(金) 定員に達し次第、募集を締め切ります
 - 雨天の場合、稲刈りは中止となります。昼食、フィールドワーク、トークショー等は実施します
 - 中止の場合のご連絡方法
 - ① 前日10月7日(金)の正午頃を目安にご登録のお電話かメールアドレスにご連絡をいたします。稲刈り中止によるお客様へのご返金はございません。また、稲刈り中止を理由にお客様がツアーのご参加をキャンセルされる場合は所定のキャンセル料を頂戴いたします。
 - ② 台風など事前に荒天が予想される場合は、概ね3日前を目安に中止(全イベント)のご連絡をいたします。その場合、キャンセル料は頂戴いたしません。

《主催》 一般社団法人 長野県観光機構

《アクセス》 [お車で] 上信越道東部湯ノ丸ICより約10分
[列車で] JR「上田駅」よりレンタカーで約25分

お問い合わせ先 一般社団法人 長野県観光機構

[住所] 〒380-0936

長野市中御所岡田町131-4 ホテル信濃路3F

[電話] 026-219-5274 [FAX] 026-219-5277

[URL] <https://www.nagano-tabi.net/kikou/>

[E-mail] dmo@nagano-tabi.net

[その他] ツアーの詳細や予約は下記URL、またはQRコードよりご確認ください

<https://flat.systems/plan/?plan=plan000349>



詳細・予約サイト



よなご だいばくふ
須坂米子大瀑布スカイレース

幻の滝「米子大瀑布」秘境の大自然を楽しむ！

国の名勝にも選ばれた「米子大瀑布(よなこだいばくふ)」は、根子岳と四阿山をそれぞれの源流に不動滝と権現滝という二つの滝があり、日本の滝百選にも選ばれ季節や条件によっては違った姿をみることができるといふ幻の滝です。本大会は須坂市のリゾート地である峰の原高原を発着点に標高2000mを越える小根子岳を飛び越えて秘境の米子大瀑布エリアの大自然を楽しむトレイルランニングレースです。



- 1 日時 8月27日(土)
- 2 会場 須坂市峰の原高原(リワイルド ニンジャ スノーハイランド)
- 3 内容、及び参加費

●コース

ロング (30km)	峰の原高原(スキー場)～大谷不動トレイル～菅平グリーンゴルフ登山道～ ～避難小屋～小根子岳～小根子岳北肩～米子不動尊分岐～鉦山跡 ～米子大瀑布駐車場～米子不動産～小根子岳北肩～峰の原高原(スキー場)
ショート (13km)	峰の原高原(スキー場)～菅平グリーンゴルフ登山道～避難小屋 ～小根子岳～小根子岳北肩～峰の原高原(スキー場)
キッズ小学生(1～3km):会場周辺トレイル	

●募集定員:ロング(600名)／ショート(300名)／キッズ(200名)

※定員になり次第締め切りとなります

●参加費用:ロング(8,500円)／ショート(5,500円)／キッズ(2,000円)

●参加申し込み方法:専用のホームページより「RUNNET」によるオンライン受付のみとなります

<http://www.nature-scene.net/suzaka/entry/>

※申込み締め切り8月1日(月)

- 《主催》 須坂米子大瀑布スカイレース 実行委員会
 《アクセス》 [お車で] 須坂長野東ICから約30分
 上田ICから約40分
 [列車で] 長野電鉄須坂駅からタクシーで約30分
 JR上田駅からタクシーで約50分

- お問合わせ先 須坂米子大瀑布スカイレース大会事務局
 [住所] 〒380-0813
 長野市鶴賀緑町1618番地6(共立プランニング内)
 [電話] 080-2095-0080 [FAX] 026-238-8870
 注)大会用携帯となります
 [URL] <http://www.nature-scene.net/suzaka/>
 [E-mail] suzaka@ktf.or.jp



五味池破風高原の自然と高山蝶ベニヒカゲに会おう♪

高い山だけに住んでいる高山蝶のベニヒカゲは長野県の天然記念物です。
高山蝶パトロール員さんのガイドで蝶の暮らしや自然観察をしながら山歩きをします。
おいしい空気の中でジンギスカンのランチも楽しめます。(有料、要申込)



高山蝶 ベニヒカゲ



破風岳 標高999M

- 日時** 8月11日(木) 10時～13時(受付9時45分～)※雨天中止
- 会場** 五味池破風高原
- 参加費** 小・中学生50円 高校生以上250円(保険料・環境協力金含む)
- 内容**
 - 【集合】五味池破風高原 第二駐車場(ふれあい広場)
 - 【定員】30名(要申込・申込順)
 - 【対象】2時間程度の山道を歩ける方(概ね小学3年生以上)
小・中学生は保護者の方と一緒に参加してください。
 - 【服装】帽子、長袖、長ズボン、トレッキングシューズ又は履きなれた運動靴
 - 【持ち物】雨具、水筒、マスク
 - 【昼食】ジンギスカンは参加自由、要申込 高校生以上1,400円 中学生以下無料
 - 【講師】高山蝶パトロール員、グループやまならしのみなさん

【申込期間】7月12日(火)～8月4日(木) ※キャンセルの場合は必ずご連絡ください。

《主催》 須坂市、五味池破風高原管理委員会

《アクセス》 [お車で] 「須坂長野東IC」から約60分

[列車で] 長野電鉄「須坂駅」からタクシーで約60分

お問い合わせ
お申込み

須坂市立博物館

[住所] 〒382-0028

長野県須坂市臥竜2丁目4-1

[電話] 026-245-0407 [FAX] 026-214-5548

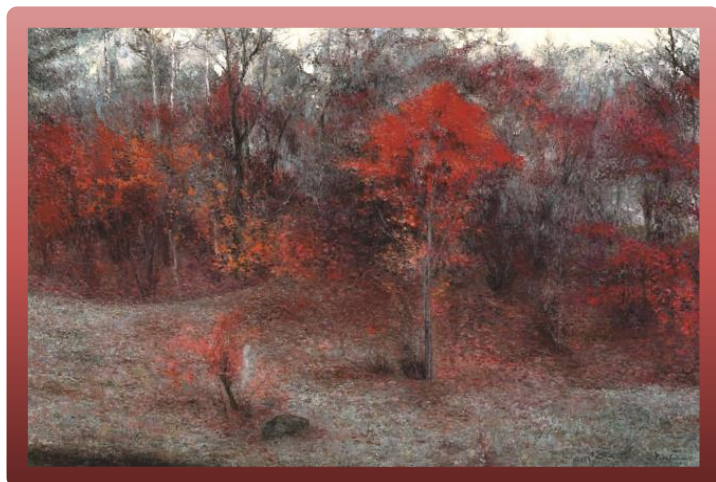
[URL] <https://www.city.suzaka.nagano.jp/enjoy/shisetsu/hakubutsuka>

[休館日] 月曜日休館(祝日の場合は翌日)

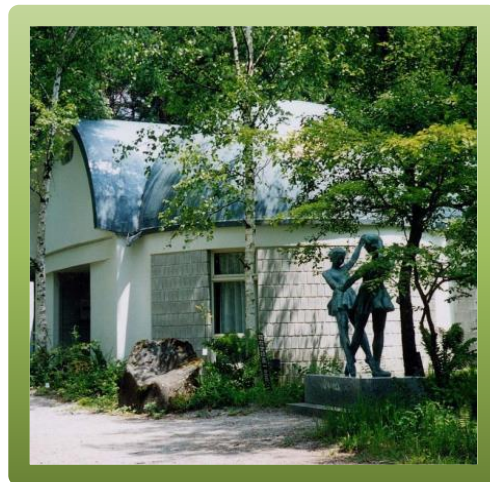


寺坂公雄個展 —山麓、風と光の交響—

日本を代表する洋画家—寺坂公雄の個展を開催しています。八ヶ岳山麓の自然や原村の白樺林などが鮮やかに描かれており、また美術館の外には絵画の中に描かれた世界が広がっています。標高1350mにある高原の美術館で爽やかなひと時をお過ごしください。



代表作 『紅葉山峡』



高原の中の美術館

- 1 日 時 7月2日(土)～9月11日(日) 9時～17時(最終入館は16時30分まで)
- 2 会 場 八ヶ岳美術館(原村歴史民俗資料館)
- 3 料 金 大人(高校生以上)510円、小中学生250円
- 4 内 容 **【展覧会関連イベント】**
 「八ヶ岳山麓を描く」ギャラリートーク
 …作家ご本人をお招きして八ヶ岳の自然や芸術についてのお話を伺います。
 講 師: 寺坂公雄 (日本芸術院会員・光風会顧問・日展顧問)
 日 時: 8月3日(水) 13:30～15:00
 会 場: 八ヶ岳美術館
 ※要予約 電話:0266-74-2701 まで

《主 催》 八ヶ岳美術館(原村歴史民俗資料館)、原村、原村教育委員会

《アクセス》 [お車で] 中央自動車道「諏訪南IC」から7km、「小淵沢IC」から14km

[列車で] JR中央線「茅野駅」よりバスまたはタクシーで25～60分
 「富士見駅」よりタクシー約15分

お問い合わせ先 八ヶ岳美術館(原村歴史民俗資料館)

[住所] 〒391-0115

長野県 諏訪郡原村 17217-1611

[電話] 0266-74-2701

[FAX] 0266-74-2701

[URL] <https://yatsubi.com>

[E-mail] info@yatsubi.com



信州須坂 健康スムージーフェス2022

須坂市産の美味しい野菜や果物などを使った各店舗のオリジナルスムージーが味わえるスタンプラリーイベントです！

★須坂市内のスムージー取り扱い店舗を2ヶ所まわって2種類のスタンプを集めると先着300名様に信州須坂スムージードレッシングまたはオリジナルトートバックをプレゼント！

みんな美味しく楽しく健康になりましょう♪♪



須坂の美味しい果物・野菜が大変身！



どれをたのむ？ それとも全部!?

- | | | |
|---|-----|--|
| 1 | 日時 | 7月30日(土)～10月2日(日) |
| 2 | 会場 | 須坂市内飲食店 ※下記参加店舗・施設 |
| 3 | 入場料 | 不要 |
| 4 | 内容 | 須坂市産の野菜、果物を使ったスムージーを飲んで健康促進を図るイベントです。
須坂市内のスムージー取り扱い飲食店を2ヶ所まわって2種類のスタンプを集めると先着300名様に信州須坂スムージードレッシングまたはオリジナルグッズをプレゼント。
さらにWチャンス、トリプルチャンスあり。 |

●参加店舗・施設 …23か所

【キャステロドラゴネ】【スイーツマーケットカフェ】【Hair&Café ID】
 【kitchen FUTARIYA】【旧小田切家住宅 CAFÉ KOH】【JAKE 須坂温泉 古城荘】
 【盛進堂】【御菓子処 つたや本店】【金箱】【升田屋】【田中本家博物館 喫茶龍潜】
 【福寿荘】【キッチン野味一】【湯っ蔵んど 蔵カフェ】【時空の杜】【たこ焼き喫茶 破風】
 【珈琲哲学アグリズ店】【猫まち駅舎】【デイリーヤマザキ村山店】【松仙堂】
 【仙仁温泉】【蔵のまち観光交流センター】【松栄寿司(まつえ農園)】

《主催》 信州須坂健康スムージー推進協議会

《アクセス》 [お車で] 「須坂長野東IC」から須坂市街地まで約10分

[列車で] 長野電鉄「須坂駅」から須坂市街地まで徒歩約10分

お問合わせ先 信州須坂健康スムージー推進委員会(須坂市健康づくり課)

[住所] 〒382-8511

長野県須坂市須坂1528-1

[電話] 026-248-9018 [FAX] 026-251-2459

[URL] <https://suzakajapan.city.suzaka.nagano.jp/smoothie.php>

[E-mail] s-kenkodukuri@city.suzaka.nagano.jp



浅間国際フォトフェスティバル2022 PHOTO MIYOTA

町は株式会社アマナ(本社:東京都品川区)と共同で令和4年7月16日(土)から9月4日(日)まで、「浅間国際フォトフェスティバル2022 PHOTO MIYOTA」を開催します。

「浅間国際フォトフェスティバル」は、浅間山麓の美しい自然の中で、五感で感じられるさまざまな写真体験ができるアートフォトの祭典です。国内外の優れた写真家たちの作品の展示や、写真の楽しさを提案する体験型のイベントの実施により、写真文化と地域の魅力を町内外に発信します。

2018年・2019年に続き、今年は町で3年ぶり、3回目の開催となります。



ヴィヴィアン・サッセン

© Viviane Sassen.
Courtesy of Stevenson,
Amsterdam, Cape
Town and
Johannesburg.



イエレナ・ヤムチュク

Boy at the Odesa
military academy
2015
©Yelena Yamchuk

- 1 日時 7月16日(土)～9月4日(日) 10:00～17:00 ※屋内展示の最終入場:16:30まで
- 2 会場 MMoP(モップ) 〒389-0207 長野県北佐久郡御代田町大字馬瀬口1794-1(駐車場あり)
- 3 入場料 一部有料 500円 ※一部の建物のみ有料、小学生以下は無料となります
- 4 内容 今年度の浅間国際フォトフェスティバルのテーマは「Mirrors & Windows(鏡と窓)」。

このテーマには、世界中が様々な問題に直面し、あらゆることが目まぐるしく変動していく中、私たちをとりまく未来はこれまでになく不確実、不透明であると言われるこの時代に、自身を見つめる方法であると同時に、社会を覗く手段としての写真の意味と役割、そしてその力についてあらためて捉えてみようという思いが込められています。

日本を代表する作家・石内都、森山大道やヴィヴィアン・サッセンに加えて、ウクライナ出身のイエレナ・ヤムチュクなど、国内外から多様な作家が出演します。

そして、今年、グッチがメインスポンサーとして、フェスティバルの開催をサポートします。アート写真メディア『IMA』のディレクションにより、木村和平、小林健太、沢渡朔、野村佐紀子、細倉真弓、水谷吉法、森山大道ら7名の作家が、井浦新(俳優)、石上純也(建築家)、金子ノブアキ(ミュージシャン/俳優)、久住有生(左官職人)、志尊淳(俳優)、森岡督行(森岡書店代表)、吉田修一(作家)らグッチを纏う7名の現代のジェントルマンたち(五十音順)を撮りおろした作品を、フォトフェスティバル開幕と同時にオープンする御代田写真美術館の空間にて展示します。

《主催》 浅間国際フォトフェスティバル2022 PHOTO MIYOTA実行委員会

《アクセス》 [お車で] 上信越自動車道「佐久IC」から約10分
[列車で] しなの鉄道「御代田駅」徒歩8分 または
しなの鉄道「御代田駅」よりタクシーで約2分

お問い合わせ先 御代田町 企画財政課
[住所] 〒389-0292
長野県北佐久郡御代田町馬瀬口1794番地6
[電話] 0267-32-3112 [FAX] 0267-32-3929
[URL] <https://www.town.miyota.nagano.jp/>
[E-mail] tiikisinkou@town.miyota.nagano.jp



2022 志賀高原カレッジコンサート

志賀高原の夏の風物詩「志賀高原カレッジコンサート」を3年ぶりに開催予定です！このコンサートは、音楽合宿にお越しいただいた学生さん等の成果発表の場として、山ノ内町名誉町民「小澤 征爾」さん監修の志賀高原総合会館98ホールにて開催いたします。標高1,500mの大自然の涼風の中、学生の皆さん等が奏でる洗練された清々しい演奏をお楽しみください。



吹奏楽部門



混声合唱部門



管弦楽部門

- 1 日時 8月6日(土)～8月30日(火) 16時～18時
 2 会場 志賀高原総合会館98(蓮池)
 3 入場料 無料
 4 内容 ●出演団体(予定)
 8月6日(土) 八王子学園八王子高等学校 吹奏楽部
 8月10日(水) 慶應義塾大学ウインドアンサンブル
 8月20日(土) 早稲田吹奏楽団
 8月24日(水) 國學院大學フォイエル・コール混声合唱団
 8月25日(木) 東京工業大学管弦楽団
 8月30日(火) 信州大学マンドリンクラブ
 ●時間 開場16時 開演16時30分 終了18時
 文化センター前より無料送迎バスがあります。(先着順)
- 5 特記事項 新型コロナウイルスの影響により、公演が中止・変更となることがございます。最新情報は下記の山ノ内町ホームページでご確認ください。
 ※山ノ内町HP：<http://www.town.yamanouchi.nagano.jp/collegeconcert.html>

《主催》 志賀高原カレッジコンサート実行委員会
 《アクセス》 [お車で] 上信越自動車道「信州中野IC」から約40分
 [列車で] JR「長野駅」より志賀高原急行バス約70分「志賀高原山の駅」下車、徒歩約2分
 長野電鉄「湯田中駅」より志賀高原行バス約30分「志賀高原山の駅」下車、徒歩約2分。又は「湯田中駅」より徒歩約8分、文化センター前より無料送迎バス約20分

お問い合わせ先 志賀高原カレッジコンサート実行委員会事務局
 (山ノ内町役場観光商工課内)
 [住所] 〒381-0498
 長野県下高井郡山ノ内町平穏3352-1
 [電話] 0269-33-1107 [FAX] 0269-33-1104
 [URL] <http://www.town.yamanouchi.nagano.jp/collegeconcert.html>
 [E-mail] kanko@town.yamanouchi.lg.jp



信州さらしな・おぼすて観月祭2022

<日本遺産認定の「月の都」でお月見イベント>

月の名所として知られる姨捨の地を中心に、毎年中秋の名月にあわせて開催されるお月見イベントです。昨年は新型コロナウイルス感染防止のため中止となりましたが、2年ぶりに開催します。俳聖芭蕉をはじめ多くの文人・墨客の訪れた地として知られる「文学と名月の里さらしな・おぼすて」の歴史的・文化的価値を活かした観月祭の開催期間中は、日本遺産「月の都 千曲」としてここでしか体験できないさまざまなイベントを実施します。9月上旬から1カ月間、姨捨棚田にはフットライトも設置しますので、棚田からみる善光寺平の美しい夜景とともに、夜の散策もお楽しみいただけます。



姨捨棚田フットライト



長楽寺



姨石(おばいし)

<< 写真提供：信州千曲観光局 >>

- 1 日時 9月8日(木)～9月11日(日)
- 2 会場 日本遺産センターほか
- 3 入場料 イベントにより参加費がかかるものがあります
- 4 内容
 - 棚田フットライト :9月上旬～1か月間
 - 姨捨夜市 :9月10日(土)、9月11日(日)
 その他イベントも準備中です
 全国俳句大会も開催中です ※10月31日(月)応募締め切り

《主催》 信州さらしな・おぼすて観月祭2022実行委員会

《アクセス》 [お車で] 上信越自動車道「坂城I.C.」長野自動車道「更埴I.C.」
 長野自動車道「姨捨スマートI.C.」上下ともに松本方面利用

[列車で] しなの鉄道「屋代駅」もしくは「戸倉駅」下車、
 タクシー約20分
 JR篠ノ井線「姨捨駅」下車、徒歩約20分
 ※平日のみ：屋代駅より市内循環バス「名月号」で約20分

お問い合わせ先 一般社団法人 信州千曲観光局
 [住所] 〒389-0821
 長野県千曲市上山田温泉2-12-10
 [電話] 026-261-0300 [FAX] 026-261-0350
 [URL] <https://chikuma-kanko.com>
 [E-mail] info@chikuma-kanko.com
 ※開催日が近くなりましたら上記「信州千曲観光局」
 ホームページもご参照ください。詳細情報を掲載します。



テラマチマルシェ

昨秋に開催し、多くの皆様から好評をいただいた、高橋まゆみ人形館初のイベント「テラマチマルシェ」。この夏からはさらに出店数を増やし、定例イベントとして毎月第1日曜日に当館中庭で開催します。飯山の魅力をもっと多くの方に知ってもらいたい！生産者の想いが込められたこだわりの商品を、多くの皆さまにお届けしたい！そんな思いから誕生した「テラマチマルシェ」。飯山で活躍する生産者と、地元住民、観光客の皆さまのつながりをつくる場所として、また飯山や近隣地域の魅力発信の場として、皆さまにお楽しみいただけるマルシェです。是非、ご来場ください。



出展者のひぐらし農場さんご家族

※cafe花あかりのメニューは変更する場合があります

- | | | |
|---|-----|---|
| 1 | 日時 | 8月7日、9月4日、10月2日、11月6日 各日11:00～15:00 |
| 2 | 会場 | 高橋まゆみ人形館 中庭 |
| 3 | 入場料 | 無料 |
| 4 | 内容 | <p>●出店予定店舗 ※各出店者とも、販売商品は変更になる場合がございます。</p> <p>◆出店予定 8月～11月</p> <p>【なべくら高原「ひぐらし農場」】採れたての旬の新鮮野菜や自家製ハーブティーを販売</p> <p>【やよい農園】農薬や化学肥料を使わずあひる合鴨農法でお米を栽培。玄米ご飯入りパンや米粉ケーキなどを販売</p> <p>【Faithfarm】2021年皇室献上米農家のお米を使用したおにぎりなどを作る体験・販売</p> <p>【あべ農園】1ターンし、今年農家1年目。朝採りアスパラガスやズッキーニなど新鮮野菜を販売</p> <p>◆出店予定10月・11月</p> <p>【HOBO パン工房】その日の朝に焼き上げた、マルシェ限定のオリジナル手作りパンを販売</p> <p>【めぶく農園】「生のままかじってもジューシー」な土付きネギを販売</p> <p>◆出店予定10月(11月)</p> <p>【木原農園】豪雪地飯山で、20種類以上の果樹を試験栽培中。シャインマスカット等を販売。</p> |

《主催》 高橋まゆみ人形館
 《アクセス》 [お車で] 上信越道豊田飯山ICより約15分

[列車で] 北陸新幹線「飯山駅」より徒歩約20分
 JR飯山線「北飯山駅」より徒歩約5分

お問い合わせ先 高橋まゆみ人形館
 [住所] 〒389-2253
 長野県長野県飯山市飯山2941-1
 [電話] 0269-67-0139 [FAX] 0269-67-0141
 [URL] <https://www.ningyoukan.net/>
 [E-mail] info@ningyoukan.net





信州観光復興元年

～ 信州でカラダもココロも深呼吸～

