



2022年10月18日



信州観光復興元年

～信州でカラダもココロも深呼吸～



しあわせ信州

11月号



長野県PRキャラクター「アルクマ」  
©長野県アルクマ

※新型コロナウイルス感染拡大防止のため、イベントが中止になる場合もございますので、予めご了承ください。



### 新着情報

頁	タイトル	開催日・期間	開催地
P1	信越自然郷スーパーバリューチケット	10月1日～12月31日	飯山市 信越自然郷
P2	2022-23スノーシーズン到来！野沢温泉スキー場 11月26日OPEN予定です！	11月26日～2023年5月7日	野沢温泉村



### 参加募集

P3	フォトさんぽ # 0 2	2023年1月21日	山ノ内町
----	--------------	------------	------



### YouTube 始めました！

10県の旬の情報をYouTubeでもお伝えしていきます。ぜひ、ご覧ください。

関東ブロック物産観光連絡協議会 YouTube



毎月第三火曜日  
目途に更新

【URL】 [https://www.youtube.com/channel/UC89zr2ce2\\_WS0fs22Ge4ytw](https://www.youtube.com/channel/UC89zr2ce2_WS0fs22Ge4ytw)

### 銀座NAGANO（信州首都圏総合活動拠点）

東京都中央区銀座5-6-5 TEL：03-6274-6015/FAX：03-6274-6557 担当：山浦義晴/齊藤里絵/真瀬垣まり子/大西輝久

<http://www.ginza-nagano.jp/> E-mail: [ginza-nagano@pref.nagano.lg.jp](mailto:ginza-nagano@pref.nagano.lg.jp)



しあわせ信州



長野県PRキャラクター「アルクマ」  
©長野県アルクマ

## 美術館

頁	タイトル	開催日・期間	開催地
P4	八ヶ岳美術館全国公募展 第9回あなたが選ぶ信州の裂織展	9月17日～12月4日	原村

## イベント

P5	高遠城址もみじ祭り	10月29日～11月6日	伊那市
P6	安曇野 de 宝探し	11月1日～2023年1月31日	安曇野市
P7	北しなの線オータムフェスタ 牟礼駅舎100周年記念&しなの鉄道 開業25周年記念まつり	11月27日	飯綱町
P8	きもの日和 in信州須坂2022	11月3日	須坂市
P9,10	松本市イルミネーション2022-2023	12月1日～2023年2月28日	松本市
P11	安曇野 神竹灯2022	12月2,3,4,9,10,16,17日	安曇野市
P12	富士見高原スキー場 新春恒例 初日の出リフト	2023年1月1日	富士見町
P13	富士見パノラマスキー場 元旦限定 「御来光 Gondola」	2023年1月1日	富士見町

▼「アルクマ便り」は毎月第3または第4水曜日、ホームページにアップします。カラーでご覧いただけます。  
<https://www.pref.nagano.lg.jp/tokyokanko/pressreleases/arukumatayori.html>

# 掲載市町村

# 11月号

**安曇野市**  
●安曇野 de 宝探し/P6  
●安曇野 神竹灯 2022/P11

**松本市**  
●松本市イルミネーション  
2022-2023 /P9-P10

**飯山市**  
●信越自然郷入-パ-パ-リ-カット/P1

**野沢温泉村**  
●2022-23 スノーシーズン到来！  
野沢温泉スキー場 11月26日  
OPEN 予定です！/P2

**山ノ内町**  
●フォトさんぽ #02/P3

**飯綱町**  
●北しなの線オータムフェスタ牟礼駅舎  
100周年記念&しなの鉄道開業  
25周年記念まつり/P7

**須坂市**  
●きもの日和 in 信州須坂 2022/P8

**原村**  
●八ヶ岳美術館全国公募展  
第9回あなたが選ぶ信州の裂織展/P4

**富士見町**  
●富士見高原スキー場新春恒例初日の出リト/P12  
●富士見パノラマスキー場元旦限定「御来光」ゴンドラ/P13

**伊那市**  
●高遠城址もみじ祭り/P5

観光総合サイト「さわやか信州旅.net」及びインバウンドサイト「Go! NAGANO」を統一し  
世界にNAGANOを発信するグローバルサイトとして生まれ変わりました。

～とっておきのトリップアイデアを提案し、旅のプランをお手伝い～

# GoNAGANO

長野県公式観光サイト

<https://www.go-nagano.net>





## 信越自然郷スーパーバリューチケット

長野県、新潟県にまたがる国内最大級スキーエリア「信越自然郷」

野沢温泉、志賀高原、斑尾高原、妙高赤倉をはじめとするスキーエリアで使える「信越自然郷スーパーバリューチケット」が限定1500セット発売！ 広大なスケールのディープパウダーエリアで滑り尽くそう！

チケットが余った場合は地域の特産品と交換できるサービスも充実し安心して利用できます。

**日本最大級スキーエリア 早割 共通リフトクーポン券 2022-2023**

信越自然郷 Shinetsu Shizenkyo Super Value Tickets

1,500枚限定販売 **25,000円**

長野と新潟のスキーエリアを滑りまくれ!!

2022年10月1日(土)～2022年12月31日(土)まで  
2022年12月17日(土)～2022年3月31日(金)まで

**提携スキー場のご案内**

スーパーバリューチケットは1枚につき、各スキー場の引換内容1セットと交換することができます。



詳しくは **信越自然郷** 検索

コチラまで!

<https://shinetsu-activity.jp/supervalue-ticket/>

1	日時	販売期間：10月1日(土)～12月31日(土) *チケットなくなり次第終了
2	会場	信越自然郷エリア 飯山市、野沢温泉村、栄村、木島平村、中野市、山ノ内町、飯綱町、信濃町、妙高市
3	入場料	25,000円/1セット5枚綴り
4	内容	長野、新潟の国内最大級スキーエリア「信越自然郷」

野沢温泉、志賀高原、斑尾高原、妙高赤倉をはじめとする23エリアのスキー場で使える早割！ 共通リフトクーポン券「信越自然郷スーパーバリューチケット」。スキー場の1日リフト券のほか、様々なクーポン券がついたお得なリフトクーポン券。限定1,500セット発売！ 広大なスケールのディープパウダーエリアで滑り尽くそう！ チケットが余った場合は地域の特産品と交換できるサービスも充実し安心して利用できます。

**主催** 信越自然郷アクティビティセンター

**アクセス**

【お車で】 上信越自動車道 豊田飯山ICから約7キロ、約15分

【列車で】 JR「飯山駅」1F 構内

**お問合わせ先** 信越自然郷アクティビティセンター

【住所】 〒389-2253  
長野県飯山市大字飯山772-6 飯山駅1F

【電話】 0269-62-7001 [FAX] 0269-62-7003

【URL】 <https://shinetsu-activity.jp/supervalue-ticket/>

【E-mail】 [info@shinetsu-activity.jp](mailto:info@shinetsu-activity.jp)



## 2022-23スノーシーズン到来！ 野沢温泉スキー場 11月26日OPEN予定です！



コース数44コース、最長滑走距離10kmと日本最大級のビッグゲレンデを誇る野沢温泉スキー場。今シーズンは11月26日(土)OPEN予定！初心者から上級者まで楽しめるバリエーションに富んだコースが盛りたくさん！標高1400mの山頂では、極上のパウダースノーが味わえる最高の遊び場です。また、キッズパークは入場料無料！お子様の雪デビューにもぴったりです！アフタースキーは、村内に13箇所ある「外湯」で源泉かけ流しの天然温泉をお楽しみください。

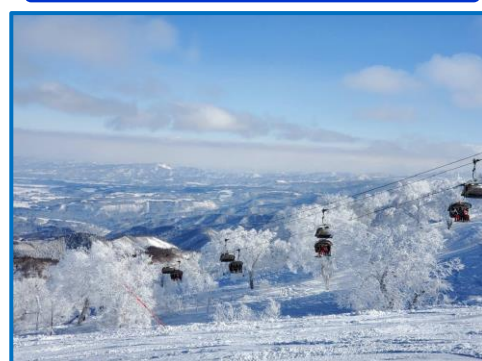
山頂まで最速約8分！



自慢のビッグゲレンデ！



快適な10人乗りゴンドラ♪



**1 日時** 11月26日(土)～2023年5月7日(日)  
8時～16時30分

**2 会場** 野沢温泉スキー場

**3 入場料** 1日券 大人：6,000円／子ども：3,600円／シニア：4,800円

**4 内容** 今シーズンは11月26日(土)よりOPEN！

※積雪状況によって変更となる場合があります。

**主催** 野沢温泉スキー場

**アクセス**

【お車で】 上信越自動車道「豊田飯山IC」から約25分

【列車で】 JR「飯山駅」より

野沢温泉直通バス「野沢温泉ライナー」に乗り換えて約25分

**お問い合わせ先** 野沢温泉スキー場

【住所】 〒389-2502

長野県下高井郡野沢温泉村豊郷7653

【電話】 0269-85-3166 [FAX] 0269-85-2201

【URL】 <https://nozawaski.com/>

【E-mail】 [info@nozawaski.com](mailto:info@nozawaski.com)



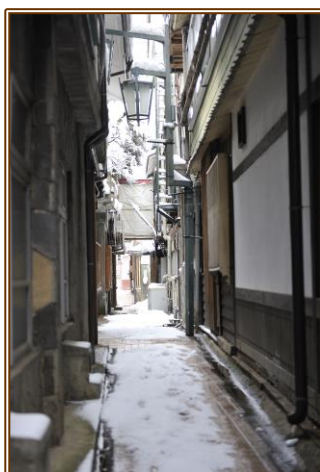
フォトさんぽ #02

今回は冬景色の渋温泉をカメラ・スマホ片手にプロカメラマンによる撮影テクニックを教えていただきながら撮影します。インスタグラマーによるInstagramセミナーで教えていただいたことを活かして、開催中の「やまのうちまちInstagramフォトコンテスト」に投稿してみてください！

参加者には渋大湯の入浴券を差し上げます。疲れて冷えた身体を渋大湯で癒してください。



名物 温泉饅頭の魅力を…



路地裏の風情を…



雪景色の温泉街を…

**1 日時** 2023年1月21日(土) 13時～15時

**2 会場** 渋温泉 ※集合場所「渋温泉コミュニティ消防センター」  
下高井郡山ノ内町大字平穏2112-1

**3 参加費** 2,000円

**4 内容**

- カメラ・スマホ片手に情緒あふれる温泉街を気ままに歩いて撮影。
- 参加者には渋大湯入浴券をプレゼント
- 集合場所：渋温泉コミュニティ消防センター
- 定員：20名

**主催** 山ノ内町役場 観光商工課 観光商工係

**アクセス** 【お車で】 上信越自動車「信州中野IC」から約20分

【列車で】 長野電鉄「湯田中駅」よりタクシー約5分または徒歩約30分

**お問い合わせ先** 山ノ内町役場 観光商工課 観光商工係

【住所】 〒381-0498

長野県下高井郡山ノ内町平穏3352-1

【電話】 0269-33-1107

【FAX】 0269-33-1104

【URL】 <https://www.kashiyo.co.jp/photosanpo2022/>

【E-mail】 [kanko@town.yamanouchi.lg.jp](mailto:kanko@town.yamanouchi.lg.jp)



## 八ヶ岳美術館全国公募展 第9回あなたが選ぶ信州の裂織展



原村では古くから機織りが盛んに行われてきました。ぼろ布ひとつを大切に生み出された裂織は「ぼろ機織り」の名称で親しまれ、今なおその技が大切に継承されています。地域を代表する文化であるこの裂織は、近年では全国的に隆盛を見せ、高い芸術性を持ったアート作品としても注目されてきました。

八ヶ岳美術館で開催される裂織公募展も、今年で9回目を迎えます。全国から集まった様々な裂織作品を一堂にご覧いただけます。別室では諏訪地域に残る古い織物を特集展示します。古布再生の原点である「物を大切に作る心」が込められた、素朴な織の美しさをご覧ください。



公募展示会場



古い織り物展示



布草履づくり（例）

1	日時	9月17日（土）～12月4日（日） 9時～17時（最終入館は16時30分まで）
2	会場	八ヶ岳美術館（原村歴史民俗資料館）
3	入場料	大人（高校生以上）510円、小中学生250円

- |   |    |  |
|---|----|--|
| 4 | 内容 | <ul style="list-style-type: none"> <li>●裂織展投票と大賞の選考<br/>裂織展は、ご来場いただいたお客様の投票によって大賞が選ばれます。<br/>来場者の投票期間は11月13日（日）までとなります。</li> <li>■授賞式：11月23日（水・祝）13：00～14：00<br/>受賞結果は授賞式以降、八ヶ岳美術館ホームページにてご覧いただけます。</li> <li>●布草履づくり ※着古したTシャツなどを使って草履を手編みします。美術館スタッフレクチャー。<br/>10月22日（土）、11月3日（木・祝） 13：00～15：00<br/>定員：各回4名 ※要予約<br/>参加費：100円（入館料別途）持ち物：着古した服など、布切りばさみ</li> </ul> |
|---|----|--|

たくさんの皆様のご来場  
お待ちしております！

主催	八ヶ岳美術館（原村歴史民俗資料館）、原村、原村教育委員会
アクセス	<p>【お車で】 中央自動車道「諏訪南IC」から7km、「小淵沢IC」から14km</p> <p>【列車で】 JR中央線「茅野駅」よりバスまたはタクシーで25～60分 「富士見駅」よりタクシー約15分</p>

お問い合わせ先	八ヶ岳美術館（原村歴史民俗資料館）
	<p>【住所】 〒391-0115 長野県 諏訪郡原村 17217-1611</p> <p>【電話】 0266-74-2701      【FAX】 0266-74-2701</p> <p>【URL】 <a href="https://yatsubi.com">https://yatsubi.com</a></p> <p>【E-mail】 <a href="mailto:info@yatsubi.com">info@yatsubi.com</a></p>



## 高遠城址もみじ祭り



長野県の高遠城を中心に整備された公園である高遠城址公園は、日本100名城にも選ばれる人気スポット。広さ約5.4ヘクタールを誇り、紅葉スポットとしても有名。春は桜色に染まる公園が、秋には見事な紅葉に彩られます。見頃は例年11月上旬から11月中旬ごろで、春とは違った趣でしっとりとした雰囲気を楽しめます。

※新型コロナウイルス感染拡大の状況によって中止となる場合がございます。

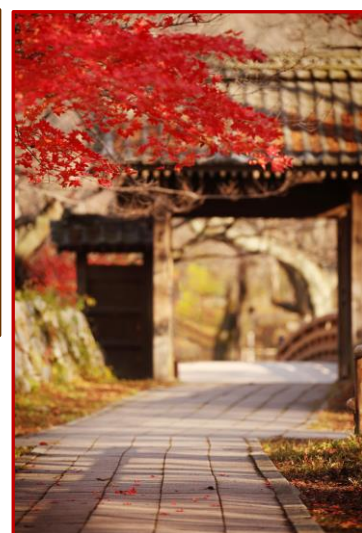


高遠城址公園桜雲橋



※写真はイメージです

信州伊那名物のそば



問屋門

1	日時	10月29日(土)～11月6日(日) 10時～16時
2	会場	長野県伊那市 高遠城址公園内
3	入場料	不要
4	内容	●高遠そば新そば祭り

会場：高遠城址公園内 高遠閣  
時間：10時～14時

## ●秋の高遠お散歩ラリー

城址公園、高遠町観光案内所にあるラリーシートを持って秋の高遠をお散歩しましょう♪  
ミッションをクリアしてガラポンに挑戦！素敵な景品をご用意しております。

## ●11月6日(日)には石仏ウォークを実施(注：10/20までの事前予約が必要)

※新型コロナウイルス感染拡大等の状況によって中止となる場合がございます。

**主催** 高遠城址 もみじ祭り 実行委員会

**アクセス** [お車で] 中央自動車道小黒川SICよりナイスロード、県道209経由約30分  
又は中央自動車道 諏訪ICよりR152経由 約50分  
[列車で] JR 飯田線「伊那市駅」より徒歩約3分 ⇒ 伊那バスターミナル  
JRバス 高遠駅行 25分 下車 ⇒ 徒歩20分

**お問い合わせ先** 一般社団法人 伊那市観光協会

[住所] 〒396-8617  
長野県伊那市下新田3050番地  
[電話] 0265-96-8100 [FAX] 0265-78-4131  
[URL] <https://inashi-kankoukyoukai.jp/>  
[E-mail] [ikk@ikk.inacity.jp](mailto:ikk@ikk.inacity.jp)  
[その他] 伊那市高遠町観光案内所(TEL 0265-94-1745)





## 安曇野 de 宝探し



宝の地図をもとに、謎を解きつつ市内の名所などを巡り、隠された宝箱を見つけ出す、リアル宝探しイベントを開催します。企画・制作は「株式会社タカラッシュ」。市民、旅行者、誰でも参加できます。初めて参加される方から全国の謎を解いてきたハンターの方まで、秋・冬の安曇野をお楽しみください。参加方法などは宝の地図、またはタカラッシュ公式HPをご覧ください。さあ！「水の郷」安曇野に隠された宝を見つけましょう！



安曇野の名所のどこかに「宝箱」が・・・!?



**1 日時** 11月1日(火)～1月31日(火) 9時～17時

**2 会場** 安曇野市内

**3 入場料** 不要

**4 内容** 謎解きリアル宝探しイベント「安曇野de宝探し」

●手順

- ① 安曇野市役所、安曇野市観光情報センター等で『宝の地図』を入手して謎を解く
- ② 地図に記載の店で謎解きのヒントを入手
- ③ 宝を見つけたら安曇野市観光情報センターで発見報告
- ④ 安曇野市観光情報センターでアンケートに回答し豪華賞品ゲットのチャンス
- ⑤ ハンターポイントを取得したい方はハンターズヴィレッジにログインし発見報告

●ハンターズヴィレッジでの発見報告には会員登録（無料）が必要です

●詳細は下記URL（公式HP）または「安曇野de宝探し」で検索

**主催** 安曇野市海外プロモーション協議会

**アクセス** 【お車で】 長野自動車道 安曇野ICより車で約5分（安曇野市役所）

【列車で】 JR 大糸線「豊科駅」より徒歩約10分（安曇野市役所）

**お問い合わせ先** 事務局（安曇野市 観光課）

【住所】 〒399-8281

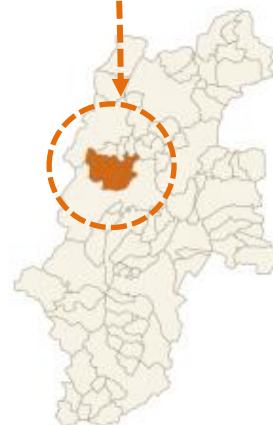
長野県安曇野市豊科6000

【電話】 0263-71-2000

【FAX】 0263-72-1340

【URL】 <https://huntersvillage.jp/quest/azumino2022>

【E-mail】 [kankokoryu@city.azumino.nagano.jp](mailto:kankokoryu@city.azumino.nagano.jp)



## 北しなの線オータムフェスタ！ 牟礼駅舎100周年記念&しなの鉄道開業25周年記念まつり



飯綱町では、地元3店舗様のご協力により、このイベントのために5種類のりんごを使ったアップルパイを作っていただき、しなの鉄道、鉄道むすめ「上田れむ」と飯綱町PRキャラクター「みつどん」とのコラボ掛け紙、電車型の箱などを作成予定。限定100箱。しなの鉄道さんは、115系電車の車両展示（運転室にて写真撮影可）の他、廃車部品のオークションを予定。地元地区保存会による獅子舞。地元中学校、吹奏楽部の演奏。地元高校、書道部による書道パフォーマンス（太鼓とのコラボ予定）飯綱権現太鼓の演舞などを予定しております。キッチンカーの出店および、地元店舗様の出店も予定しております。



牟礼駅舎アーカイブ（現在）

牟礼駅舎アーカイブ（大正時代）  
駅舎竣工祝い・仮装行列

**1 日時** 11月27日（日） ※10時～15時30分

**2 会場** 牟礼駅前広場および駅前第1駐車場

**3 入場料** 不要

**4 内容**

- 牟礼駅舎竣工100周年記念入場券【D型硬券】発売（地元高校生デザイン）
- 記念ヘッドマーク作成  
【物販】
- 鉄道むすめ（長野電鉄・しなの鉄道）・えちごトキめき鉄道・JRバス関東・北しなのの宣沿線協議会自治体…妙高観光局・妙高発酵ジェラート4種類 など

**主催** しなの鉄道（株）・（一社）飯綱町観光協会

**アクセス**

【お車で】 上信越自動車道「信州中野IC」から 約8km 約15分  
※なるべく列車のご利用をお願い致します

【列車で】 しなの鉄道（株）北しなの線「牟礼駅」

**お問合わせ先** **（一社）飯綱町観光協会**

【住所】 〒389-1212  
長野県上水内郡飯綱町豊野4921-1

【電話】 026-253-7788 [FAX] 026-253-8820

【URL】 <http://www.1127.info>

【E-mail】 [staff@1127.info](mailto:staff@1127.info)

【その他】 しなの鉄道（株）お客様センター TEL：0268-21-3470



# きもの日和 in 信州須坂2022



～秋の大虫干し～

昔から着物へ風を通し、保存・管理につとめてきた「虫干し」。クラシック美術館収蔵のアンティーク着物で再現いたします。約50点もの着物を間近でご覧いただける機会です。先人の生活の知恵を感じてみてください。

～着物でそぞろ歩き～

街並みガイドさんの案内で蔵の町を歩きましょう。道中様々なフォトスポットでカメラマンさんによる写真撮影を行います。旧小田切家住宅でお茶をいただき、手土産にコモリ餅店の果実餡を須坂クラシック美術館オリジナルパッケージでどうぞ。



色とりどりのアンティーク着物



1	日時	11月3日(祝・木)
2	会場	須坂クラシック美術館、須坂市街
3	入場料	300円 ※着物をお召しの方は当日入館無料
4	内容	●秋の大虫干し会 10時～15時

※雨天荒天時縮小または中止

※準備(9時～10時)と片付け(15時～16時)も公開します。

### ●きものでそぞろ歩き

①11時～12時 ②13時～14時 ※2回とも内容は同じです

定員 各回10名 ※事前予約優先(空き状況次第で当日参加可)

参加費 2,000円(入館料、手土産代込み)

### ●コラボ菓子の販売

●須坂クラシック美術館の収蔵着物を復刻した「復刻銘仙着物」や昭和期のアンティーク着物の貸し出しと、着付けの先生による着付他

**主催** 須坂クラシック美術館

**アクセス** [お車で] 須坂長野東ICより約10分  
[列車で] 長野電鉄「須坂駅」より徒歩約7分

**お問い合わせ先** 須坂クラシック美術館

[住所] 382-0087

長野県須坂市大字須坂371-6 (東横町)

[電話] 026-246-6474

[FAX] 026-246-6474

[URL] <https://www.culture-suzaka.or.jp/>

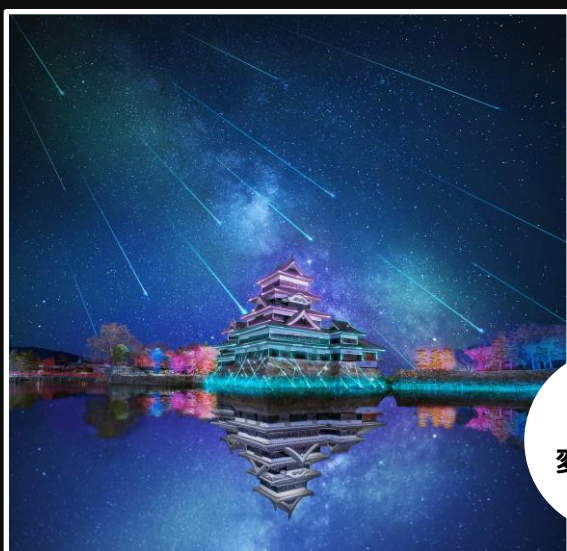
[E-mail] [classic@culture-suzaka.or.jp](mailto:classic@culture-suzaka.or.jp)



## 松本市イルミネーション2022-2023



松本市の中心市街地から松本城へ優しくあたたかな光が灯り、冬のまつもとを照らします。  
 昨年度から実施している松本城への光と音の幻想的なレーザーマッピングをはじめ、市街地のイルミネーションで街がきらめき、夜に歩きたくなる空間が皆さまをお待ちしています。  
 メインのレーザーマッピングは昨年より短いサイクルで新しい演出をご覧いただけるほか、ご好評頂いた季節演出も昇華し、3カ月間飽きることのないプログラムで普段と違う魅力的な松本城をご覧いただけます。  
 また、市街地では12月の1カ月間、枳形跡広場でのツリーオブジェのライトアップや毎週末はイベント開催で冬を盛り上げます！この冬松本でしか味わうことのできない思い出をあなたに！



松本城  
変幻自在！



幻想的な大名町



千歳橋も別世界



## 松本市イルミネーション2022-2023（開催概要）

- 1 日時** 12月1日（木）～ 2023年2月28日（火）  
※17時～22時 詳しくは下記内容を参照ください
- 2 会場** 松本城公園、大名町通り、枅形跡広場、千歳橋 他  
注）駐車場はございません
- 3 入場料** 不要

4 内容	松本城レーザーマッピング 名称：松本城～氷晶きらめく水鏡～	市街地イルミネーション 大名町通り、枅形跡広場、千歳橋など
	<p><b>点灯</b> 18時～21時 1サイクル15分 期間ごと演出プログラムが異なります</p> <p><b>内容及び特徴</b> 松本城天守を中心にプログラミング制御で、レーザー及びラインライト、スポットライトの照明に合わせて、オリジナル音源が流れる一体的な演出です  白と黒を基調とする松本城を映えさせる輝度の高いレーザーでの演出が見どころです</p>	<p><b>点灯</b> 17時～22時 枅形跡広場のみ12月の1か月間となります</p> <p><b>内容及び特徴</b> 通りの樹木や橋の欄干などへあたたかみのある電球色で装飾し、枅形跡広場へはツリーオブジェやおしゃれな空間演出と合わせたイベントを開催します</p>
<p style="text-align: center;"><b>キッチンカー広場とホットすぽっと</b></p> <p>イベント期間中の週末は松本城公園でのキッチンカーの出店や足湯ブース、パラソルヒーターなど、ホット一息つけるブースや楽しい催しがいっぱいです</p>		

**主催** 城下町松本フェスタ組織委員会

**アクセス** [お車で] 長野自動車道「松本IC」から約20分

[列車で] JR「松本駅」より徒歩約15分

**お問い合わせ先** 松本市 観光プロモーション課

[住所] 〒390-0874

長野県松本市大手3-8-13 5F

[電話] 0263-34-8307

[FAX] 0263-34-3049

[E-mail] yuuta\_tsujimoto@city.matsumoto.lg.jp



**安曇野 神竹灯2022**

約一万本の竹灯籠が、安曇野・穂高神社に並びます。夕暮れが訪れる頃に、イベントはスタート。市民、旅行者、誰でも参加でき、竹灯籠に収められたろうそくに火を灯すことができます。全てのろうそくに火が灯されると、優しいひかりに浮かぶ穂高神社はいつそう荘厳な雰囲気となります。境内の神楽殿では生演奏もあり、こちらも無料で観賞できます。このイベントで使われる竹灯籠は、大分県から譲り受けています。さて、大分県の神様と長野県安曇野の神様のつながりとは・・・姉から弟への贈り物 (<https://www.kamiakari.com/>)  
 今年は、開催日を増やし、7日開催します！



【竹灯籠のろうそくの灯りに包まれる穂高神社】



1	日時	12月2日(金) / 3日(土) / 4日(日) 9日(金) / 10日(土) 16日(金) / 17日(土) ※時間はいずれも16時より
2	会場	穂高神社
3	入場料	不要

4	内容	穂高神社で行われる冬のイベント、安曇野神竹灯。	
		●ろうそくの点灯に参加される場合には、 ロングタイプのライターをご持参ください	●駐車場はありますが、できるだけ乗り 合わせてお越しください

主催	安曇野神竹灯実行委員会
アクセス	【お車で】 長野自動車道 安曇野インターチェンジより車で約15分 【列車で】 JR大糸線「穂高駅」より徒歩約5分

お問合わせ先	一般社団法人 安曇野市観光協会
	【住所】 〒399-8303 長野県安曇野市穂高5952-3
	【電話】 0263-82-3133      【FAX】 0263-87-9361
	【URL】 <a href="https://azumino-e-tabi.net/">https://azumino-e-tabi.net/</a>
	【E-mail】 <a href="mailto:azumino@bz03.plala">azumino@bz03.plala</a>
	【Instagram】 <a href="https://www.instagram.com/visitazumino/">https://www.instagram.com/visitazumino/</a>



## 富士見高原スキー場 新春恒例 初日の出リフト



長野県富士見町の富士見高原リゾートでは、新春恒例の初日の出リフトを運行します。八ヶ岳の麓の立地から、リフトを降りて徒歩5分ほどのところに「創造の森 望峰の丘」があります。

八ヶ岳と富士山・南アルプス・北アルプスを眺めながら初日の出を見ることができる絶景スポットです。

新しい年の幕開けを富士見高原リゾートで迎えませんか。



絶景ポイントで新年を！

**1 日時** 1月1日（日） 5時45～（リフト運行開始）

**2 会場** 富士見高原リゾートスキー場 眺望場所：創造の森望峰の丘

**3 入場料** リフト往復券 大人1,000円

**4 内容** 注意事項

- 山頂付近は積雪量が多くあります。防寒具や防寒長靴など雪の中を歩けるご用意をお願い致します。  
※リフトを降りてから創造の森 望峰の丘まで約5分ほどかかります。
- 当日はリフトが混雑し、時間によっては日の出時刻に間に合わない場合があります。  
できる限り早めのご来場をお願い致します。
- 気温が低いことが予想されますので、暖かい服装でご来場ください。
- 当日の天候により、予告なく運行を中止する場合がございます。予めご了承ください。

**主催** 富士見高原リゾート

**アクセス** [お車で] 諏訪南I.Cより車で約15分 小淵沢I.Cから約8分

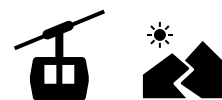
[列車で] JR「富士見駅」よりタクシーで約15分、又は  
JR「小淵沢駅」よりタクシーで約13分

**お問い合わせ先** 富士見高原リゾート

[住所] 〒399-0101  
長野県諏訪郡富士見町境12067  
[電話] 0266-66-2932  
[URL] <https://hanano-sato.jp/>



## 富士見パノラマスキー場 元旦限定「御来光 Gondola」



長野県富士見町の富士見パノラマリゾートでは、毎年恒例の元旦限定御来光 Gondola を運行します。Gondola 山頂駅から徒歩10分ほどのところには「恋人の聖地展望台」があり、八ヶ岳と富士山を眺めながら初日の出を見ることが出来る絶景スポットです。新しい年の幕開けを富士見パノラマリゾートで迎えませんか。



**Gondola に乗り絶景の中 御来光を！**

**1 日時** 1月1日(日) 5時30～(Gondola 運行開始)

**2 会場** 富士見パノラマリゾート

**3 入場料** Gondola 往復券 大人1,800円/小人900円

**4 内容** 注意事項

- 山頂付近は積雪量が多くあります。防寒具や防寒長靴など雪の中を歩けるご用意をお願い致します。
- 山麓からGondola 山頂駅までは約15分ほどかかります。当日はお早目のご来場をお願い致します。
- 気温が低いことが予想されますので、暖かい服装でご来場ください。
- 特別イベントのためリフト券・シーズン券での乗車はできません。
- 当日の天候により、予告なく運行を中止する場合がございます。予めご了承ください。
- 日の出のGondola 運行中の滑走、滑走具を持つてのGondola の乗車はできません。

**主催** 富士見パノラマリゾート

**アクセス** [お車で] 諏訪南ICより約7分

[列車で] JR「富士見駅」よりタクシーで約10分

**お問い合わせ先** 富士見パノラマリゾート

[住所] 〒399-0211

長野県諏訪郡富士見町富士見6666-703

[電話] 0266-62-5666

[URL] [www.fujimipanorama.com](http://www.fujimipanorama.com)







# 信州観光復興元年

～ 信州で カラダもココロも 深呼吸～



長野県PRキャラクター「アルクマ」  
©長野県アルクマ