



2019年中の長野県の年間人口増減をお知らせします

毎月人口異動調査に基づく2019年中の長野県の年間人口増減数は、14,393人の減少(18年連続の減少)となりました。

1 2019年の人口増減の状況

人口増減数 △ 14,393人 (人口増減率 △ 0.70%)

- 自然増減数 △ 12,305人 (出生 13,750人 死亡 26,055人)
- 社会増減数 △ 2,088人
 - ・ 転入 38,323人
 - ・ 転出 39,469人
 - ・ その他増減数 △ 942人

2 年次別人口異動状況

年次	1月1日現在 総人口 (人)	年間 増減数 (人)	自然動態				社会動態(県外との移動)				人口 増減率 (%)	自然 増減率 (%)	社会 増減率 (%)
			自然 増減数 (人)	(人)		社会 増減数 (人)	(人)						
				出生	死亡		転入	転出	その他 増減数				
2009	2,171,934	△ 13,385	△ 4,734	17,619	22,353	△ 8,651	35,406	44,450	393	△ 0.62	△ 0.22	△ 0.40	
2010	2,158,549	△ 10,119	△ 5,660	17,516	23,176	△ 4,459	35,232	39,843	152	△ 0.47	△ 0.26	△ 0.21	
2011	2,149,216	△ 8,008	△ 6,785	17,192	23,977	△ 1,223	36,944	38,480	313	△ 0.37	△ 0.32	△ 0.06	
2012	2,141,208	△ 11,895	△ 7,685	16,887	24,572	△ 4,210	35,240	36,489	△ 2,961	△ 0.56	△ 0.36	△ 0.20	
2013	2,129,313	△ 12,067	△ 7,893	16,481	24,374	△ 4,174	34,498	36,475	△ 2,197	△ 0.57	△ 0.37	△ 0.20	
2014	2,117,246	△ 12,059	△ 8,713	16,010	24,723	△ 3,346	34,092	36,052	△ 1,386	△ 0.57	△ 0.41	△ 0.16	
2015	2,105,187	△ 10,735	△ 8,927	15,822	24,749	△ 1,808	36,008	36,315	△ 1,501	△ 0.51	△ 0.42	△ 0.09	
2016	2,096,272	△ 11,389	△ 9,821	15,387	25,208	△ 1,568	35,598	35,643	△ 1,523	△ 0.54	△ 0.47	△ 0.07	
2017	2,084,883	△ 11,714	△ 10,975	14,728	25,703	△ 739	36,658	36,411	△ 986	△ 0.56	△ 0.53	△ 0.04	
2018	2,073,169	△ 12,116	△ 11,160	14,351	25,511	△ 956	38,264	38,034	△ 1,186	△ 0.58	△ 0.54	△ 0.05	
2019	2,061,053	△ 14,393	△ 12,305	13,750	26,055	△ 2,088	38,323	39,469	△ 942	△ 0.70	△ 0.60	△ 0.10	
2020	2,046,660	-	-	-	-	-	-	-	-	-	-	-	

3 社会動態の内訳

① 国内移動・国外移動 (人)

年次	国内移動			国外 移動
	転入	転出		
2009	△ 5,885	29,719	35,604	△ 2,766
2010	△ 2,506	28,747	31,253	△ 1,953
2011	△ 447	30,625	31,072	△ 776
2012	△ 2,957	28,633	31,590	△ 1,253
2013	△ 3,225	28,225	31,450	△ 949
2014	△ 3,981	27,533	31,514	635
2015	△ 3,273	28,712	31,985	1,465
2016	△ 3,147	27,786	30,933	1,579
2017	△ 2,733	28,241	30,974	1,994
2018	△ 3,243	28,845	32,088	2,287
2019	△ 4,531	28,302	32,833	2,443

② 日本人・外国人別人口 (人)

年次	日本人				外国人			
	1月1日現在 人口	年間 増減数	自然 増減数	社会 増減数	1月1日現在 人口	年間 増減数	自然 増減数	社会 増減数
2016	2,070,189	△ 12,263	△ 9,916	△ 2,347	26,083	874	95	779
2017	2,057,926	△ 13,346	△ 11,062	△ 2,284	26,957	1,632	87	1,545
2018	2,044,580	△ 14,668	△ 11,252	△ 3,416	28,589	2,552	92	2,460
2019	2,029,912	△ 16,492	△ 12,415	△ 4,077	31,141	2,099	110	1,989
2020	2,013,420	-	-	-	33,240	-	-	-

注)1 各年の「1月1日現在総人口」は、毎月人口異動調査に基づく推計値です。
 2 「年間増減数」は、各年の自然・社会の増減数を集計したものです。国勢調査実施年(2010・2015年)は、推計の基礎となる数値を新しい国調人口に置き換えているため、当該年度の総人口とその翌年の総人口との差は、年間増減数と一致しません。
 3 「社会増減数」は「転入-転出」に「その他増減数」を加えたものです。
 4 「その他増減数」欄は、職権記載・職権削除等による人口の増減数です。内訳において、全て国外移動として算出しています。
 5 本調査は、総務省が公表する「住民基本台帳人口移動報告」とは、転入・転出の時点のずれや社会増減に国外移動を含むなど捉え方が異なりますのでご注意ください。

ONE NAGANO

みんなでひとつに がんばろう信州

「ONE NAGANO」はみんなで復興に取り組もうという合言葉
一人ひとりがそれぞれの立場で、できることからやってみよう!

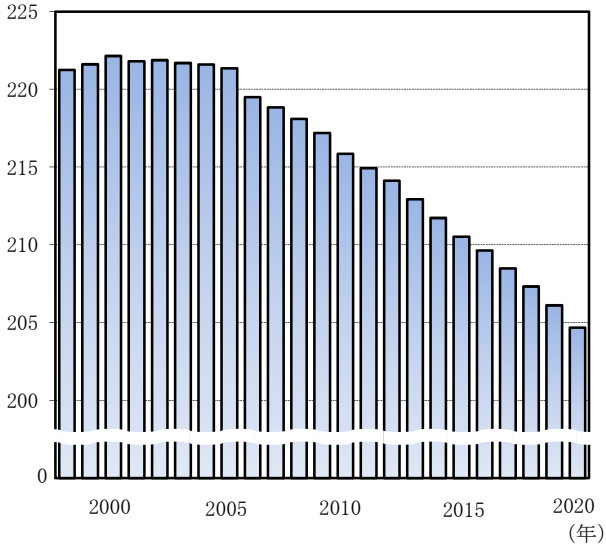
企画振興部情報政策課統計室統計第三係
 (室長) 堀内 明美 (担当) 中島 宏樹
 電話 026-235-7074 (直通)
 026-232-0111 (代表) 内線5104
 FAX 026-235-0517
 E-mail tokei@pref.nagano.lg.jp

結果の概要

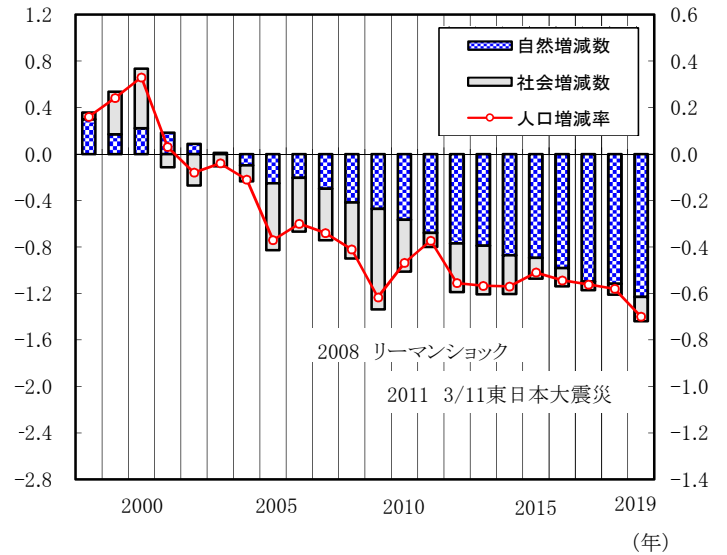
(1)人口 人口増減数は△14,393人

2019年1年間の人口減少数は14,393人となり、18年連続の減少となりました。人口増減率は△0.70%です。

(万人) 人口の推移 (各年1月1日現在)



(万人) 人口増減数・増減率の推移 (%) (年)

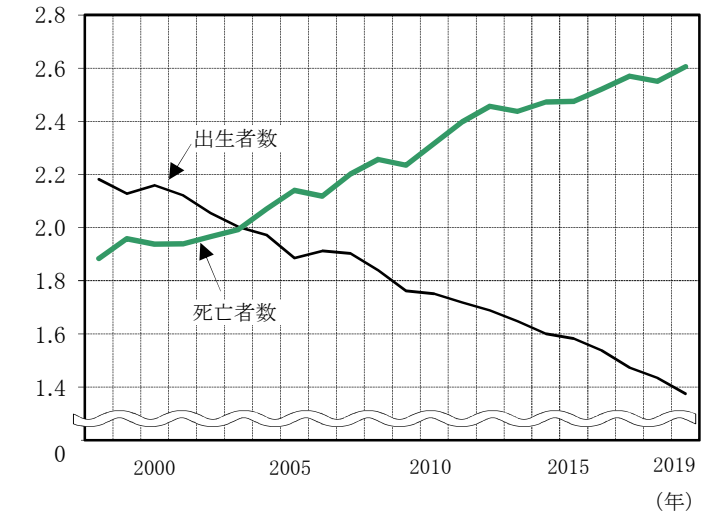


(2)自然動態 自然増減数は △12,305人

2019年中の自然動態は、出生者数が13,750人、死亡者数が26,055人で、自然増減数(出生者数と死亡者数の差)は12,305人の減少となりました。

自然動態は、統計調査を開始した1975年(昭和50年)以降増加が続いていましたが、2004年(平成16年)に減少に転じてからは、16年連続で減少となっています。

(万人) 自然動態の推移

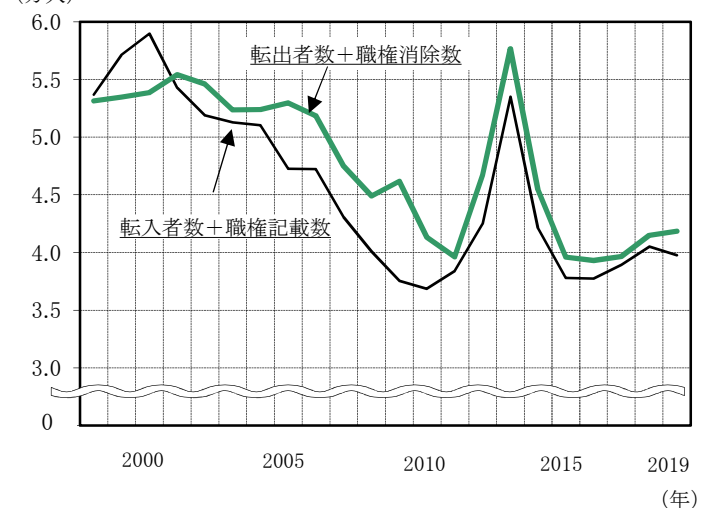


(3)社会動態 社会増減数は △2,088人

2019年中の社会動態は、県外からの転入者数が38,323人、県外への転出者数が39,469人、その他増減数が△942人で、社会増減数(転入者数-転出者数+その他増減数)は2,088人の減少となりました。

社会動態は、2001年(平成13年)から19年連続で減少となっています。

(万人) 社会動態の推移



(4)市町村別の人口動態 3町5村で人口増加、19市20町30村で人口減少

- ・人口増加数が最も多いのは御代田町(200人) 人口減少数が最も多いのは長野市(△2,156人)
- ・人口増加率が最も高いのは御代田町(1.32%) 人口減少率が最も高いのは上松町(△4.11%)
- ・自然増加数が最も多いのは南箕輪村(15人) 自然増加率が最も高いのは南箕輪村(0.10%)
- ・社会増加数が最も多いのは御代田町(259人) 社会増加率が最も高いのは御代田町(1.70%)

2019年中の市町村別異動状況等

市町村	2019年1月1日	2020年1月1日	人口						人口		
	現在総人口 (人)	現在総人口 (人)	増減数 (人)	自然 増減数 (人)	社会 増減数 (人)	転入	転出	その他 増減数	増減率 (%)	自然 増減率 (%)	社会 増減率 (%)
県計	2,061,053	2,046,660	△ 14,393	△ 12,305	△ 2,088	38,323	39,469	△ 942	△ 0.70	△ 0.60	△ 0.10
長野市	371,920	369,764	△ 2,156	△ 1,700	△ 456	11,000	11,395	△ 61	△ 0.58	△ 0.46	△ 0.12
松本市	241,074	240,178	△ 896	△ 852	△ 44	9,762	9,683	△ 123	△ 0.37	△ 0.35	△ 0.02
上田市	155,169	153,868	△ 1,301	△ 937	△ 364	4,823	4,891	△ 296	△ 0.84	△ 0.60	△ 0.23
岡谷市	48,652	48,210	△ 442	△ 340	△ 102	1,524	1,620	△ 6	△ 0.91	△ 0.70	△ 0.21
飯田市	99,174	98,014	△ 1,160	△ 645	△ 515	3,189	3,683	△ 21	△ 1.17	△ 0.65	△ 0.52
諏訪市	49,043	48,661	△ 382	△ 228	△ 154	2,065	2,149	△ 70	△ 0.78	△ 0.46	△ 0.31
須坂市	49,937	49,616	△ 321	△ 260	△ 61	1,462	1,506	△ 17	△ 0.64	△ 0.52	△ 0.12
小諸市	41,625	41,381	△ 244	△ 244	0	1,607	1,622	15	△ 0.59	△ 0.59	0.00
伊那市	67,058	66,477	△ 581	△ 356	△ 225	2,234	2,459	0	△ 0.87	△ 0.53	△ 0.34
駒ヶ根市	32,237	32,145	△ 92	△ 171	79	1,217	1,124	△ 14	△ 0.29	△ 0.53	0.25
中野市	42,756	42,425	△ 331	△ 280	△ 51	1,361	1,353	△ 59	△ 0.77	△ 0.65	△ 0.12
大町市	26,747	26,320	△ 427	△ 251	△ 176	856	1,032	0	△ 1.60	△ 0.94	△ 0.66
飯山市	20,126	19,763	△ 363	△ 205	△ 158	584	703	△ 39	△ 1.80	△ 1.02	△ 0.79
茅野市	55,764	55,423	△ 341	△ 198	△ 143	1,975	2,125	7	△ 0.61	△ 0.36	△ 0.26
塩尻市	66,894	66,545	△ 349	△ 303	△ 46	2,778	2,840	16	△ 0.52	△ 0.45	△ 0.07
佐久市	98,895	98,601	△ 294	△ 462	168	3,566	3,401	3	△ 0.30	△ 0.47	0.17
千曲市	59,453	59,100	△ 353	△ 479	126	1,734	1,613	5	△ 0.59	△ 0.81	0.21
東御市	29,559	29,382	△ 177	△ 160	△ 17	1,015	1,056	24	△ 0.60	△ 0.54	△ 0.06
安曇野市	94,673	94,372	△ 301	△ 472	171	3,212	3,074	33	△ 0.32	△ 0.50	0.18
市計	1,650,756	1,640,245	△ 10,511	△ 8,543	△ 1,968	55,964	57,329	△ 603	△ 0.64	△ 0.52	△ 0.12
南佐久郡	23,465	23,148	△ 317	△ 297	△ 20	2,170	2,087	△ 103	△ 1.35	△ 1.27	△ 0.09
小海町	4,431	4,357	△ 74	△ 61	△ 13	181	193	△ 1	△ 1.67	△ 1.38	△ 0.29
佐久穂町	10,473	10,281	△ 192	△ 154	△ 38	296	328	△ 6	△ 1.83	△ 1.47	△ 0.36
川上村	3,850	3,861	11	△ 28	39	1,089	972	△ 78	0.29	△ 0.73	1.01
南牧村	3,025	3,013	△ 12	△ 24	12	489	467	△ 10	△ 0.40	△ 0.79	0.40
南相木村	936	909	△ 27	△ 18	△ 9	61	68	△ 2	△ 2.88	△ 1.92	△ 0.96
北相木村	750	727	△ 23	△ 12	△ 11	54	59	△ 6	△ 3.07	△ 1.60	△ 1.47
北佐久郡	41,325	41,409	84	△ 226	310	2,690	2,329	△ 51	0.20	△ 0.55	0.75
軽井沢町	19,159	19,189	30	△ 103	133	1,408	1,259	△ 16	0.16	△ 0.54	0.69
御代田町	15,209	15,409	200	△ 59	259	1,070	775	△ 36	1.32	△ 0.39	1.70
立科町	6,957	6,811	△ 146	△ 64	△ 82	212	295	1	△ 2.10	△ 0.92	△ 1.18
小県郡	9,970	9,789	△ 181	△ 140	△ 41	264	304	△ 1	△ 1.82	△ 1.40	△ 0.41
長和町	5,816	5,688	△ 128	△ 90	△ 38	151	188	△ 1	△ 2.20	△ 1.55	△ 0.65
青木村	4,154	4,101	△ 53	△ 50	△ 3	113	116	0	△ 1.28	△ 1.20	△ 0.07
諏訪郡	41,236	40,779	△ 457	△ 432	△ 25	1,508	1,534	1	△ 1.11	△ 1.05	△ 0.06
下諏訪町	19,520	19,151	△ 369	△ 246	△ 123	661	794	10	△ 1.89	△ 1.26	△ 0.63
富士見町	14,039	13,919	△ 120	△ 136	16	497	481	0	△ 0.85	△ 0.97	0.11
原村	7,677	7,709	32	△ 50	82	350	259	△ 9	0.42	△ 0.65	1.07
上伊那郡	82,350	81,915	△ 435	△ 346	△ 89	3,182	3,233	△ 38	△ 0.53	△ 0.42	△ 0.11
辰野町	19,114	18,821	△ 293	△ 172	△ 121	553	684	10	△ 1.53	△ 0.90	△ 0.63
箕輪町	25,148	25,113	△ 35	△ 72	37	1,037	974	△ 26	△ 0.14	△ 0.29	0.15
飯島町	9,192	9,062	△ 130	△ 77	△ 53	283	332	△ 4	△ 1.41	△ 0.84	△ 0.58
南箕輪村	15,454	15,609	155	15	140	878	737	△ 1	1.00	0.10	0.91
中川村	4,697	4,643	△ 54	△ 18	△ 36	97	127	△ 6	△ 1.15	△ 0.38	△ 0.77
宮田村	8,745	8,667	△ 78	△ 22	△ 56	334	379	△ 11	△ 0.89	△ 0.25	△ 0.64

市町村	2019年1月1日	2020年1月1日	人口						人口			
	現在総人口 (人)	現在総人口 (人)	増減数 (人)	自然			社会			増減率 (%)	増減率 (%)	増減率 (%)
				増減数 (人)	増減数 (人)	増減数 (人)	転入	転出	その他 増減数			
下伊那郡	58,297	57,642	△ 655	△ 576	△ 79	1,715	1,815	21	△ 1.12	△ 0.99	△ 0.14	
松川町	12,767	12,650	△ 117	△ 94	△ 23	330	355	2	△ 0.92	△ 0.74	△ 0.18	
高森町	12,827	12,713	△ 114	△ 70	△ 44	390	446	12	△ 0.89	△ 0.55	△ 0.34	
阿南町	4,581	4,462	△ 119	△ 113	△ 6	127	134	1	△ 2.60	△ 2.47	△ 0.13	
阿智村	6,280	6,197	△ 83	△ 62	△ 21	202	225	2	△ 1.32	△ 0.99	△ 0.33	
平谷村	417	404	△ 13	△ 4	△ 9	19	30	2	△ 3.12	△ 0.96	△ 2.16	
根羽村	876	861	△ 15	△ 11	△ 4	43	45	△ 2	△ 1.71	△ 1.26	△ 0.46	
下條村	3,672	3,625	△ 47	△ 29	△ 18	81	102	3	△ 1.28	△ 0.79	△ 0.49	
売木村	529	520	△ 9	△ 10	1	32	31	0	△ 1.70	△ 1.89	0.19	
天龍村	1,212	1,168	△ 44	△ 46	2	46	45	1	△ 3.63	△ 3.80	0.17	
泰阜村	1,586	1,577	△ 9	△ 30	21	69	48	0	△ 0.57	△ 1.89	1.32	
喬木村	6,118	6,067	△ 51	△ 50	△ 1	139	138	△ 2	△ 0.83	△ 0.82	△ 0.02	
豊丘村	6,466	6,441	△ 25	△ 43	18	195	179	2	△ 0.39	△ 0.67	0.28	
大鹿村	966	957	△ 9	△ 14	5	42	37	0	△ 0.93	△ 1.45	0.52	
木曾郡	26,475	25,801	△ 674	△ 428	△ 246	736	979	△ 3	△ 2.55	△ 1.62	△ 0.93	
上松町	4,351	4,172	△ 179	△ 105	△ 74	111	184	△ 1	△ 4.11	△ 2.41	△ 1.70	
南木曾町	4,004	3,953	△ 51	△ 43	△ 8	126	134	0	△ 1.27	△ 1.07	△ 0.20	
木曾町	11,007	10,765	△ 242	△ 151	△ 91	317	408	0	△ 2.20	△ 1.37	△ 0.83	
木祖村	2,775	2,693	△ 82	△ 63	△ 19	54	72	△ 1	△ 2.95	△ 2.27	△ 0.68	
王滝村	760	736	△ 24	△ 13	△ 11	30	40	△ 1	△ 3.16	△ 1.71	△ 1.45	
大桑村	3,578	3,482	△ 96	△ 53	△ 43	98	141	0	△ 2.68	△ 1.48	△ 1.20	
東筑摩郡	21,459	21,178	△ 281	△ 202	△ 79	670	759	10	△ 1.31	△ 0.94	△ 0.37	
麻績村	2,648	2,603	△ 45	△ 51	6	83	78	1	△ 1.70	△ 1.93	0.23	
生坂村	1,676	1,663	△ 13	△ 19	6	46	40	0	△ 0.78	△ 1.13	0.36	
山形村	8,377	8,314	△ 63	△ 47	△ 16	314	327	△ 3	△ 0.75	△ 0.56	△ 0.19	
朝日村	4,380	4,366	△ 14	△ 16	2	136	139	5	△ 0.32	△ 0.37	0.05	
筑北村	4,378	4,232	△ 146	△ 69	△ 77	91	175	7	△ 3.33	△ 1.58	△ 1.76	
北安曇郡	31,416	31,283	△ 133	△ 289	156	2,424	2,109	△ 159	△ 0.42	△ 0.92	0.50	
池田町	9,491	9,437	△ 54	△ 128	74	368	291	△ 3	△ 0.57	△ 1.35	0.78	
松川村	9,686	9,583	△ 103	△ 67	△ 36	297	333	0	△ 1.06	△ 0.69	△ 0.37	
白馬村	9,422	9,462	40	△ 68	108	1,458	1,202	△ 148	0.42	△ 0.72	1.15	
小谷村	2,817	2,801	△ 16	△ 26	10	301	283	△ 8	△ 0.57	△ 0.92	0.35	
埴科郡	14,416	14,270	△ 146	△ 138	△ 8	524	533	1	△ 1.01	△ 0.96	△ 0.06	
坂城町	14,416	14,270	△ 146	△ 138	△ 8	524	533	1	△ 1.01	△ 0.96	△ 0.06	
上高井郡	17,279	17,209	△ 70	△ 119	49	530	484	3	△ 0.41	△ 0.69	0.28	
小布施町	10,490	10,517	27	△ 57	84	354	269	△ 1	0.26	△ 0.54	0.80	
高山村	6,789	6,692	△ 97	△ 62	△ 35	176	215	4	△ 1.43	△ 0.91	△ 0.52	
下高井郡	19,659	19,417	△ 242	△ 254	12	1,102	1,072	△ 18	△ 1.23	△ 1.29	0.06	
山ノ内町	11,689	11,527	△ 162	△ 142	△ 20	576	569	△ 27	△ 1.39	△ 1.21	△ 0.17	
木島平村	4,460	4,364	△ 96	△ 80	△ 16	128	141	△ 3	△ 2.15	△ 1.79	△ 0.36	
野沢温泉村	3,510	3,526	16	△ 32	48	398	362	12	0.46	△ 0.91	1.37	
上水内郡	20,857	20,378	△ 479	△ 281	△ 198	503	699	△ 2	△ 2.30	△ 1.35	△ 0.95	
信濃町	7,922	7,702	△ 220	△ 125	△ 95	195	287	△ 3	△ 2.78	△ 1.58	△ 1.20	
飯綱町	10,494	10,334	△ 160	△ 112	△ 48	268	317	1	△ 1.52	△ 1.07	△ 0.46	
小川村	2,441	2,342	△ 99	△ 44	△ 55	40	95	0	△ 4.06	△ 1.80	△ 2.25	
下水内郡	1,742	1,686	△ 56	△ 34	△ 22	40	62	0	△ 3.21	△ 1.95	△ 1.26	
栄村	1,742	1,686	△ 56	△ 34	△ 22	40	62	0	△ 3.21	△ 1.95	△ 1.26	
郡計	409,946	405,904	△ 4,042	△ 3,762	△ 280	18,058	17,999	△ 339	△ 0.99	△ 0.92	△ 0.07	

注) 1 市町村別の人口には、県外及び県内の他市町村相互間の移動をすべて含めて算出していますが、県計は県内の移動を除いて推計しているため、県計と市町村合計は一致しません。
2 「社会増減数」は、「転入－転出」に「その他増減数」を加えたものです。