

長野県鉱工業指数 2023年11月分(速報)をお知らせします

●概況

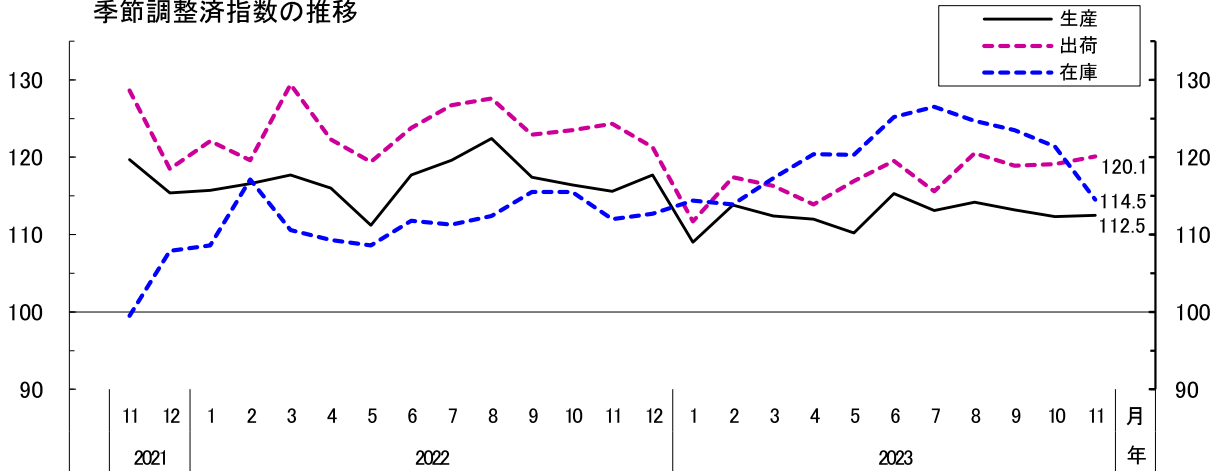
2023年11月の長野県鉱工業指数は、前月比(季節調整済指数)で、生産は0.2%増と3か月ぶりの上昇、出荷は0.8%増と2か月連続の上昇、在庫は5.7%減と4か月連続の低下となりました。前年同月比(原指数)では、生産は2.7%減と6か月連続の低下、出荷は3.4%減と11か月連続の低下、在庫は2.2%増と9か月連続の上昇となりました。

平成27年(2015年)=100

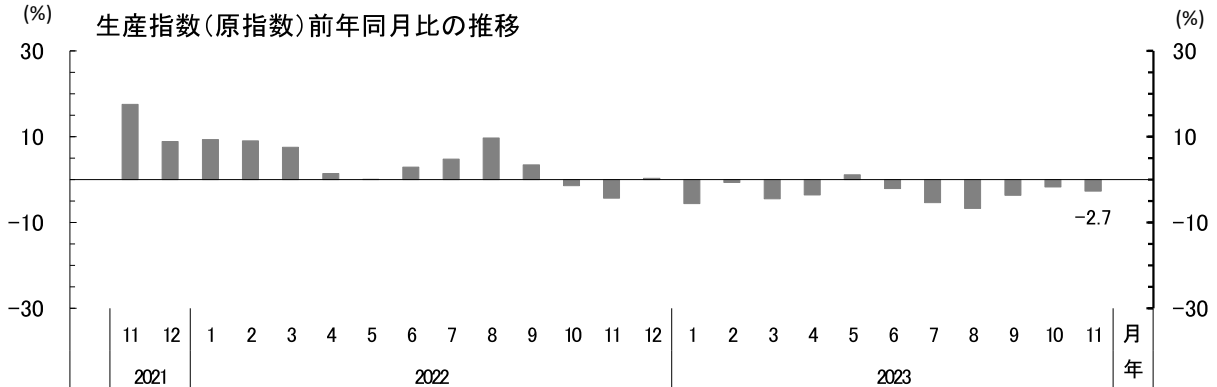
項目	季節調整済指数	前月比(%)	原指数	前年同月比(%)
生産	112.5 (112.3)	0.2 (△ 0.8)	115.1 (115.2)	△ 2.7 (△ 1.7)
出荷	120.1 (119.1)	0.8 (0.2)	120.2 (120.2)	△ 3.4 (△ 2.3)
在庫	114.5 (121.4)	△ 5.7 (△ 1.7)	118.2 (120.9)	2.2 (5.1)

※()内の数値は、2023年10月分確報値

季節調整済指数の推移



生産指数(原指数)前年同月比の推移



※1) 季節調整済指数とは、原指数を季節調整(毎年季節的に繰り返される変動を取り除くこと)した指数のことで、原指数 ÷ 季節指数により算出します。
 ※2) 原指数とは、生産等の基準数量(基準となる年の月平均の数量)に対する当月の数量の割合のことで、当月の数量 ÷ 基準数量により算出します。

◎「長野県鉱工業指数」はインターネットでも提供しています。⇒ <https://www.pref.nagano.lg.jp/tokei/tyousa/iip.html>

確かな暮らしを守り、信州からゆたかな社会を創る

しあわせ信州創造プラン3.0
 ~大変革への挑戦「ゆたかな社会」を実現するために~

長野県総合5か年計画推進中

SUSTAINABLE DEVELOPMENT GOALS
 [長野県は「SDGs未来都市」です]



長野県は持続可能な開発目標(SDGs)を支援しています。

(問合せ先)

企画振興部 総合政策課統計室 統計第一係 百瀬、大林

電話：(直通) 026-235-7070

(代表) 026-232-0111 (内線) 5117

F A X : 026-235-0517

E-mail tokei@pref.nagano.lg.jp

1 生産・出荷・在庫の業種別動向

		主な業種	季節調整済指数	前月比(%)	寄与した主な品目
17業種	上昇 7	化学工業	131.9	50.9	医薬品
		汎用・生産用・業務用機械工業	122.0	0.6	
		金属製品工業	84.5	2.1	
	低下 10	情報通信機械工業	158.5	△ 8.2	
		電気機械工業	117.4	△ 3.5	回転電気機械
		プラスチック製品工業	91.4	△ 8.0	プラスチック製品

17業種	上昇 8	汎用・生産用・業務用機械工業	137.8	5.3	
		窯業・土石製品工業	75.5	8.0	陶磁器・ファインセラミックス
		化学工業	103.7	5.9	医薬品
	低下 9	情報通信機械工業	170.1	△ 4.0	
		電気機械工業	122.0	△ 3.0	回転電気機械
		プラスチック製品工業	90.5	△ 8.4	プラスチック製品

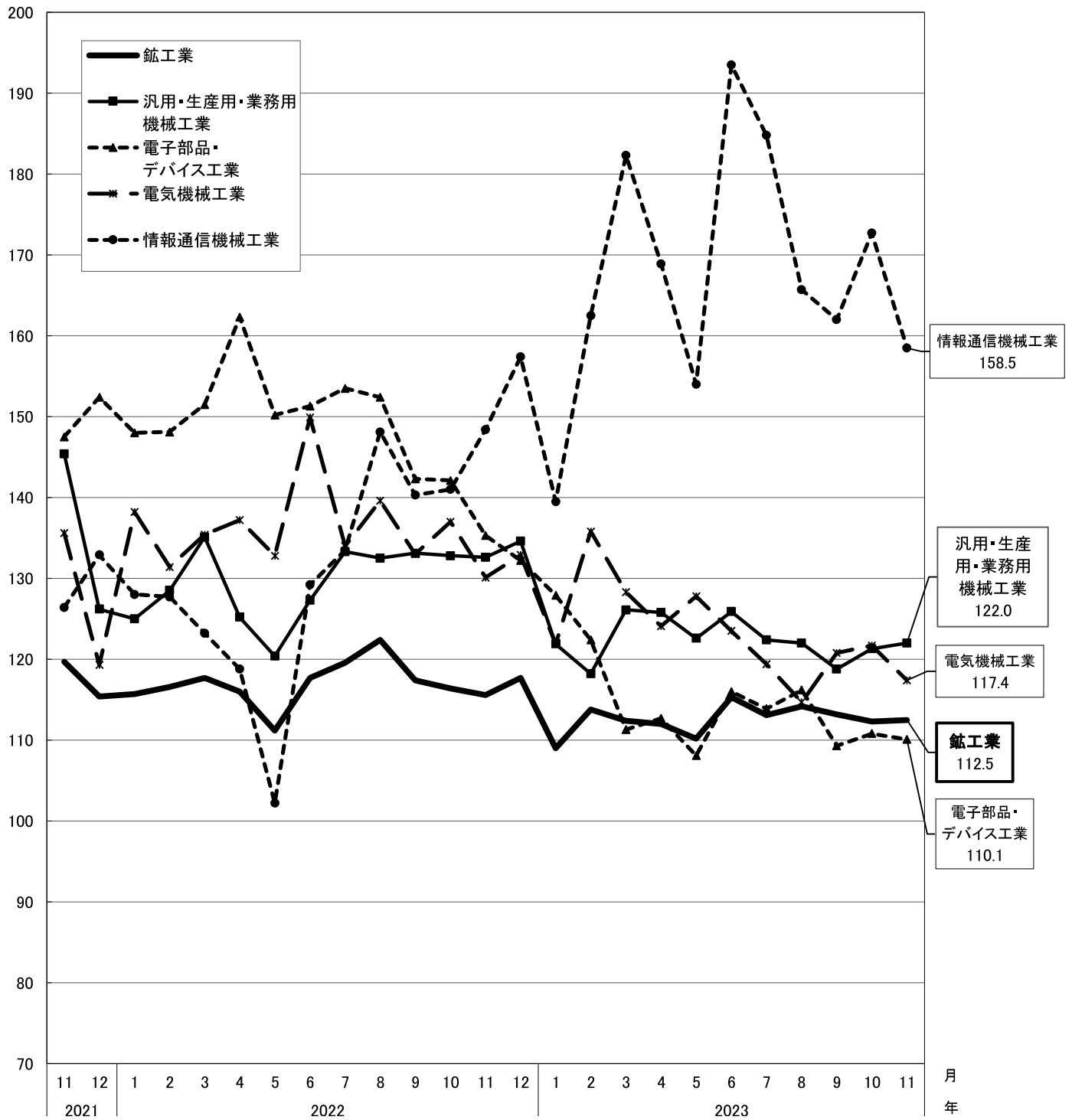
16業種	上昇 6	金属製品工業	131.0	4.8	金属製ばね
		化学工業	84.0	5.0	医薬品
		電子部品・デバイス工業	151.4	0.5	
	低下 10	汎用・生産用・業務用機械工業	119.0	△ 12.9	
		その他工業	109.9	△ 14.7	その他製品工業
		情報通信機械工業	108.1	△ 9.0	

※「主な業種」については、寄与度(全体に与える影響)の大きいものを掲載してあります。

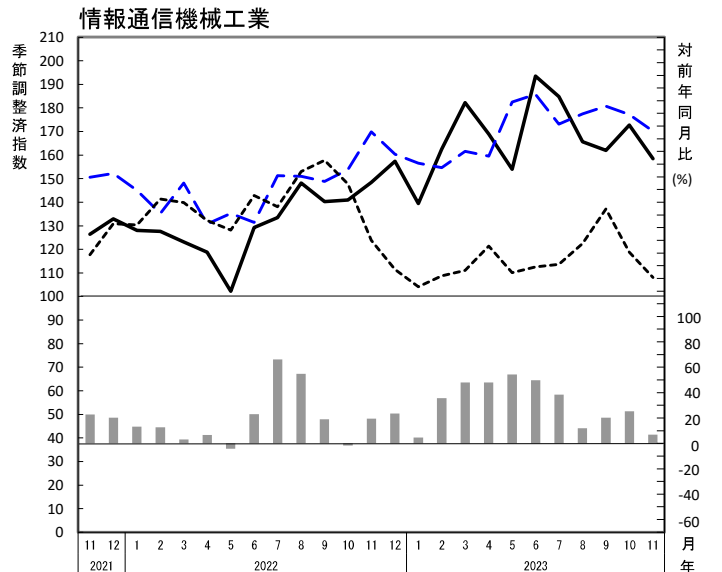
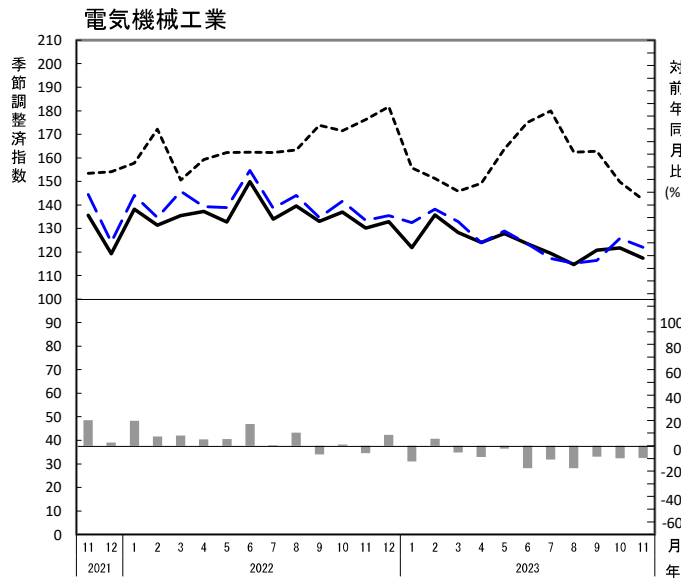
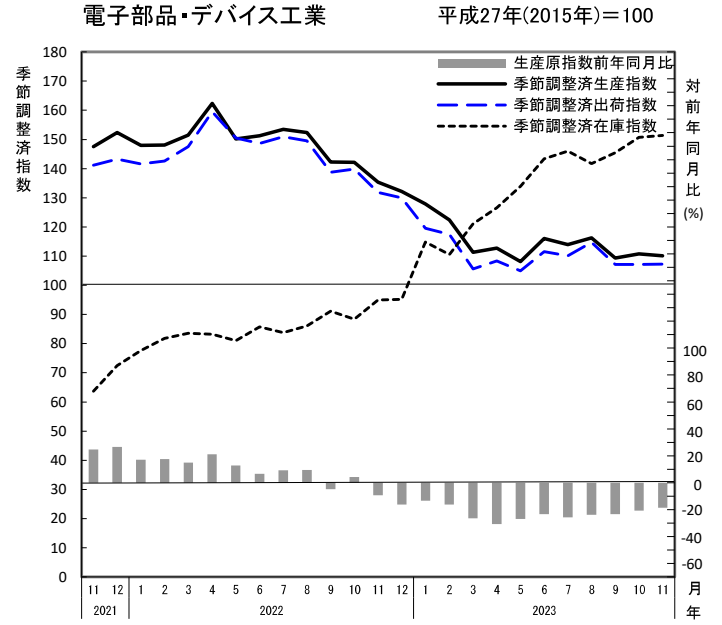
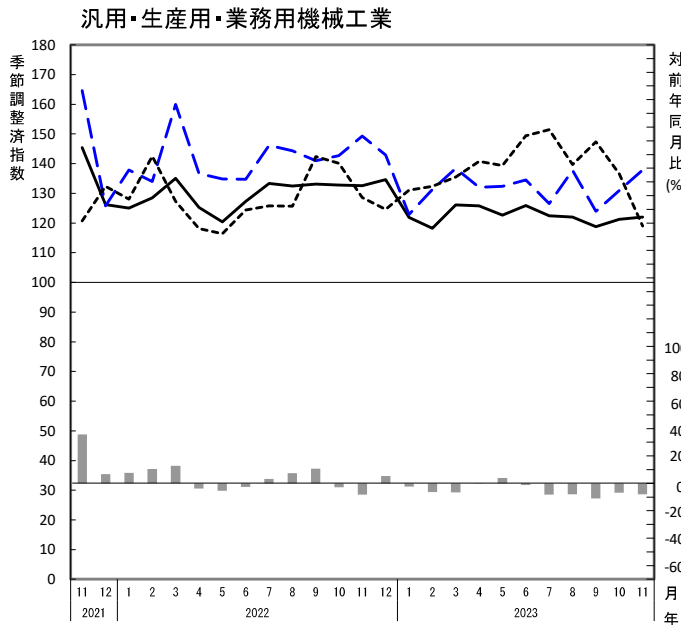
※「寄与した主な品目」については、対象事業所が少数の場合は掲載していません。

2 主な業種の生産指数(季節調整済指数)の推移

平成27年(2015年)=100



3 主な業種の生産指数等の推移



4 財別の動き(季節調整済指数)

平成27年(2015年)=100

項目	最終需要財		投資財		消費財		生産財	
	指数	前月比(%)	指数	前月比(%)	指数	前月比(%)	指数	前月比(%)
生産	117.7 (113.8)	3.4 (△ 3.1)	128.8 (125.9)	2.3 (2.6)	103.8 (98.5)	5.4 (△ 11.1)	106.9 (110.8)	△ 3.5 (1.6)
出荷	130.2 (125.0)	4.2 (1.4)	142.7 (134.5)	6.1 (7.2)	113.8 (115.5)	△ 1.5 (△ 4.3)	110.6 (114.6)	△ 3.5 (0.3)
在庫	123.0 (133.0)	△ 7.5 (△ 6.4)	167.7 (185.9)	△ 9.8 (△ 8.3)	81.6 (85.3)	△ 4.3 (△ 2.5)	106.6 (109.0)	△ 2.2 (2.9)

※()内の数値は、2023年10月分確報値