



長野県鉱工業指数 2023年10月分(速報)をお知らせします

●概況

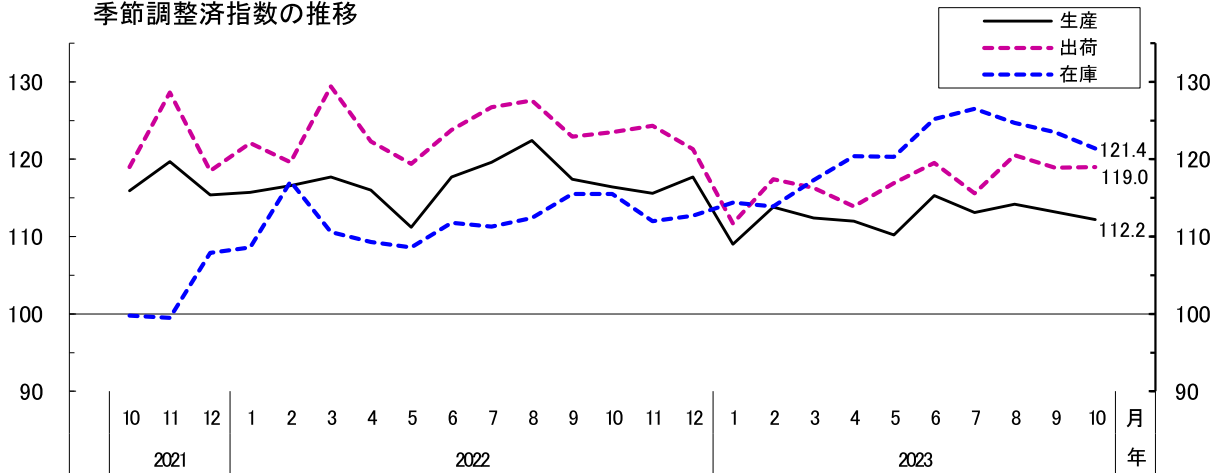
2023年10月の長野県鉱工業指数は、前月比(季節調整済指数)で、生産は0.9%減と2か月連続の低下、出荷は0.1%増と2か月ぶりの上昇、在庫は1.7%減と3か月連続の低下となりました。
 前年同月比(原指数)では、生産は1.8%減と5か月連続の低下、出荷は2.4%減と10か月連続の低下、在庫は5.1%増と8か月連続の上昇となりました。

平成27年(2015年)=100

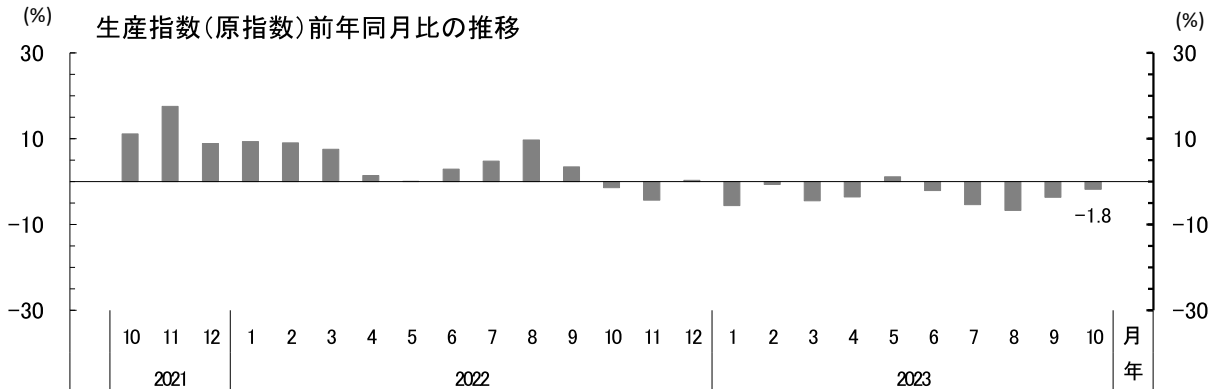
項目	季節調整済指数	前月比(%)	原指数	前年同月比(%)
生産	112.2 (113.2)	△ 0.9 (△ 0.9)	115.1 (114.2)	△ 1.8 (△ 3.7)
出荷	119.0 (118.9)	0.1 (△ 1.3)	120.1 (119.6)	△ 2.4 (△ 3.4)
在庫	121.4 (123.5)	△ 1.7 (△ 1.0)	120.9 (118.1)	5.1 (6.9)

※()内の数値は、2023年9月分確報値

季節調整済指数の推移



生産指数(原指数)前年同月比の推移



※1) 季節調整済指数とは、原指数を季節調整(毎年季節的に繰り返される変動を取り除くこと)した指数のことで、原指数 ÷ 季節指数により算出します。
 ※2) 原指数とは、生産等の基準数量(基準となる年の月平均の数量)に対する当月の数量の割合のことで、当月の数量 ÷ 基準数量により算出します。

◎「長野県鉱工業指数」はインターネットでも提供しています。⇒ <https://www.pref.nagano.lg.jp/tokei/tyousa/iip.html>

確かな暮らしを守り、信州からゆたかな社会を創る

しあわせ信州創造プラン3.0
～大変革への挑戦「ゆたかな社会」を実現するために～

長野県総合5か年計画推進中



長野県は持続可能な開発目標(SDGs)を支援しています。

(問合せ先)

企画振興部 総合政策課統計室 統計第一係 百瀬、大林

電話：(直通) 026-235-7070

(代表) 026-232-0111 (内線) 5117

F A X : 026-235-0517

E-mail tokei@pref.nagano.lg.jp

1 生産・出荷・在庫の業種別動向

		主な業種	季節調整済指数	前月比(%)	寄与した主な品目
17業種	上昇 9	情報通信機械工業	172.8	6.7	
		汎用・生産用・業務用機械工業	121.3	2.1	
		金属製品工業	82.8	5.6	金属製ばね
	低下 8	食料品工業	106.5	△ 11.4	飲料
		化学工業	87.4	△ 19.7	医薬品
		その他工業	39.3	△ 5.8	

17業種	上昇 7	汎用・生産用・業務用機械工業	130.9	5.6	
		電気機械工業	125.8	8.1	電気計測器
		木材・木製品工業	98.7	37.7	製材
	低下 9	食料品工業	113.2	△ 4.5	飲料
		情報通信機械工業	177.3	△ 1.9	
		その他工業	83.5	△ 5.0	その他製品工業

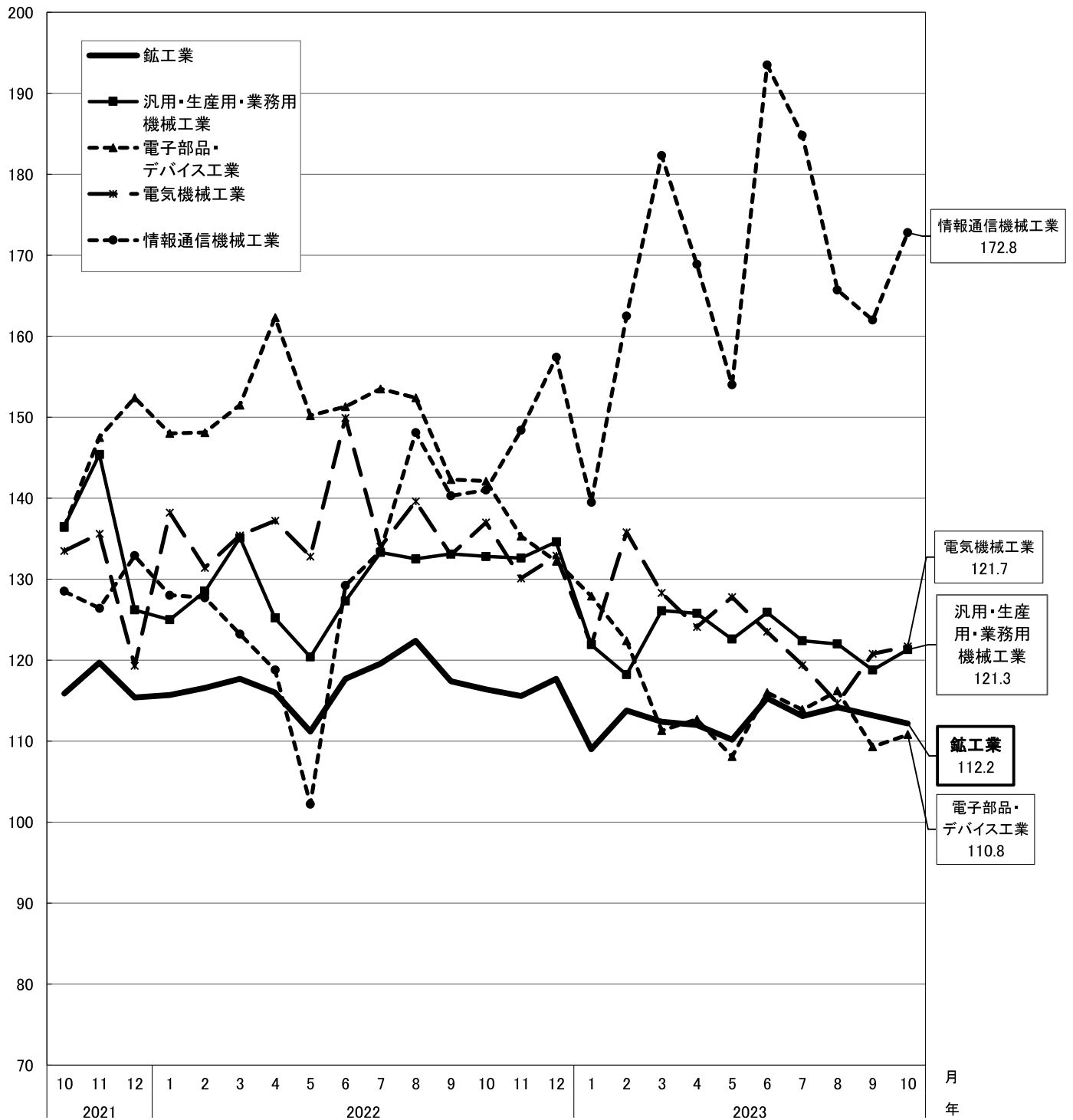
16業種	上昇 8	その他工業	128.8	22.8	その他製品工業
		電子部品・デバイス工業	150.7	3.6	
		紙・紙加工品工業	83.2	11.8	
	低下 8	汎用・生産用・業務用機械工業	136.6	△ 7.3	
		情報通信機械工業	118.8	△ 13.4	
		電気機械工業	149.7	△ 8.0	

※「主な業種」については、寄与度(全体に与える影響)の大きいものを掲載してあります。

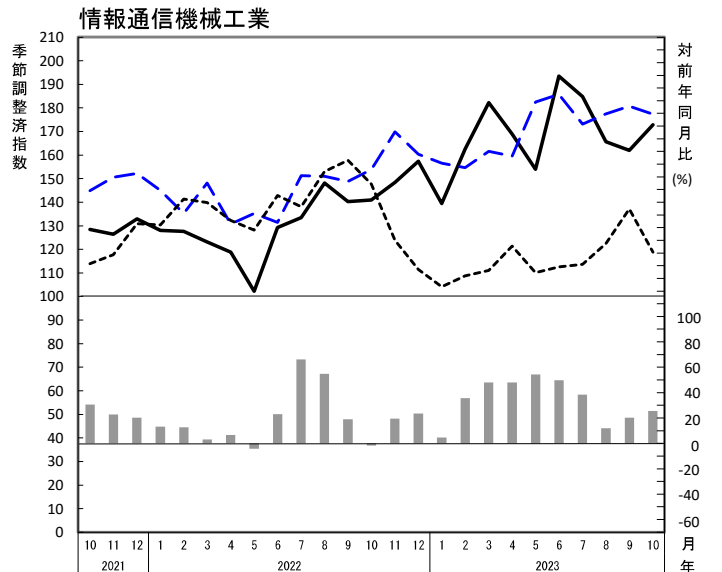
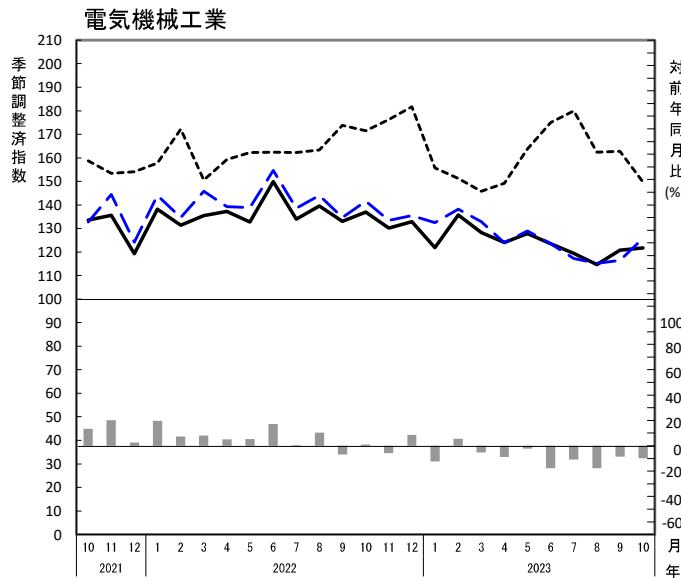
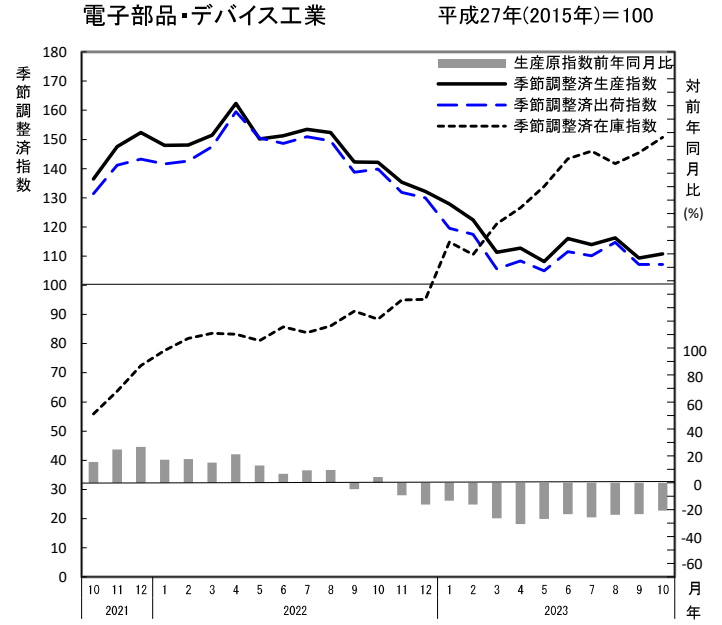
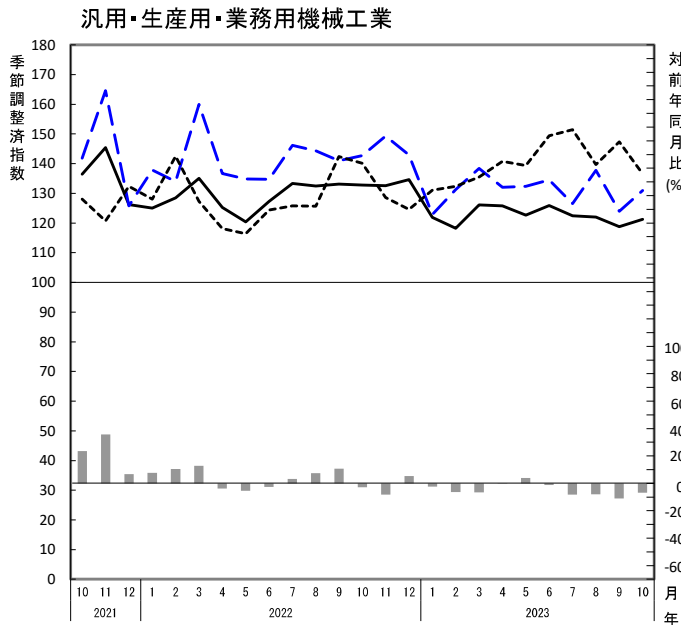
※「寄与した主な品目」については、対象事業所が少数の場合は掲載していません。

2 主な業種の生産指数(季節調整済指数)の推移

平成27年(2015年)=100



3 主な業種の生産指数等の推移



4 財別の動き(季節調整済指数)

平成27年(2015年)=100

項目	最終需要財		投資財		消費財		生産財	
	指数	前月比(%)	指数	前月比(%)	指数	前月比(%)	指数	前月比(%)
生産	113.8 (117.4)	△ 3.1 (1.0)	125.9 (122.7)	2.6 (△ 1.4)	98.5 (110.8)	△ 11.1 (3.6)	110.8 (109.1)	1.6 (△ 2.1)
出荷	125.0 (123.3)	1.4 (△ 3.4)	134.5 (125.5)	7.2 (△ 8.2)	115.5 (120.7)	△ 4.3 (3.9)	114.5 (114.3)	0.2 (0.0)
在庫	133.0 (142.1)	△ 6.4 (1.8)	185.9 (202.8)	△ 8.3 (2.3)	85.3 (87.5)	△ 2.5 (0.3)	109.0 (105.9)	2.9 (△ 1.4)

※()内の数値は、2023年9月分確報値