

長野県鉱工業指数 2023年9月分(速報)をお知らせします

●概況

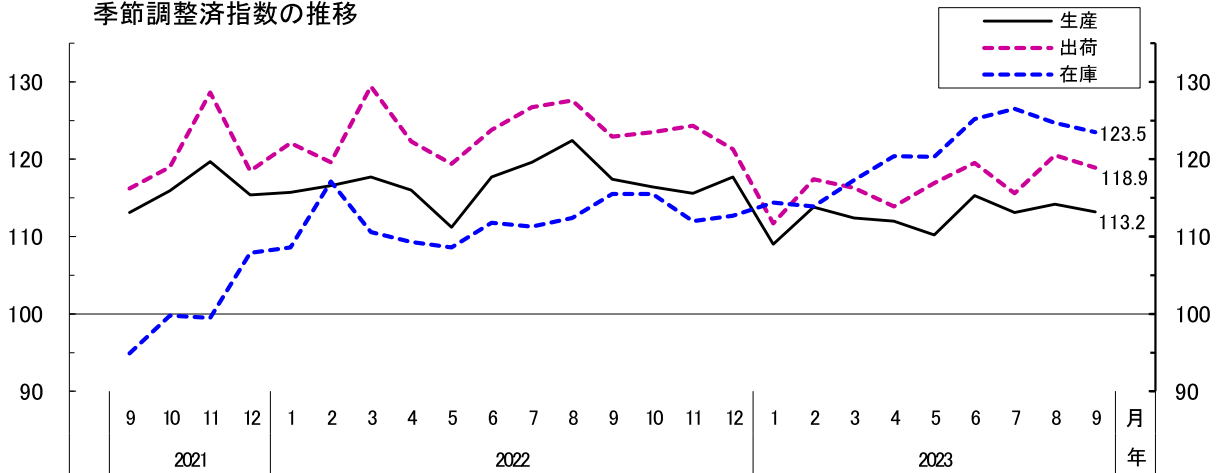
2023年9月の長野県鉱工業指数は、前月比(季節調整済指数)で、生産は0.9%減と2か月ぶりの低下、出荷は1.3%減と2か月ぶりの低下、在庫は1.0%減と2か月連続の低下となりました。
前年同月比(原指数)では、生産は3.7%減と4か月連続の低下、出荷は3.4%減と9か月連続の低下、在庫は6.9%増と7か月連続の上昇となりました。

平成27年(2015年)=100

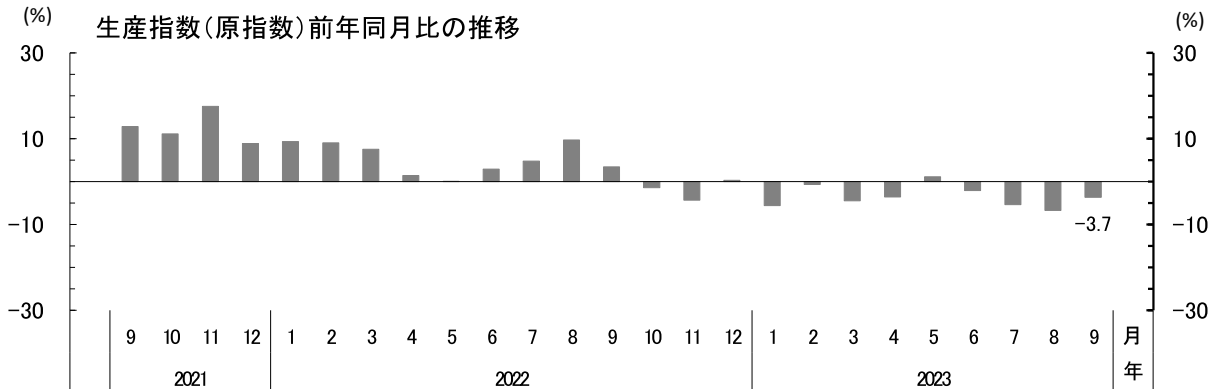
項目	季節調整済指数	前月比(%)	原指数	前年同月比(%)
生産	113.2 (114.2)	△ 0.9 (1.0)	114.2 (104.7)	△ 3.7 (△ 6.7)
出荷	118.9 (120.5)	△ 1.3 (4.2)	119.6 (112.4)	△ 3.4 (△ 5.5)
在庫	123.5 (124.7)	△ 1.0 (△ 1.4)	118.1 (122.1)	6.9 (10.9)

※()内の数値は、2023年8月分確報値

季節調整済指数の推移



生産指数(原指数)前年同月比の推移



※1) 季節調整済指数とは、原指数を季節調整(毎年季節的に繰り返される変動を取り除くこと)した指数のことで、原指数 ÷ 季節指数により算出します。
※2) 原指数とは、生産等の基準数量(基準となる年の月平均の数量)に対する当月の数量の割合のことで、当月の数量 ÷ 基準数量により算出します。

◎「長野県鉱工業指数」はインターネットでも提供しています。⇒ <https://www.pref.nagano.lg.jp/tokei/tyousa/iip.html>

確かな暮らしを守り、信州からゆたかな社会を創る

しあわせ信州創造プラン 3.0
～大変革への挑戦 「ゆたかな社会」を実現するために～

長野県総合5か年計画推進中

SUSTAINABLE DEVELOPMENT GOALS
[長野県は「SDGs未来都市」です]



長野県は持続可能な開発目標 (SDGs) を支援しています。

(問合せ先)

企画振興部 総合政策課統計室 統計第一係 清水、大林

電話：(直通) 026-235-7070

(代表) 026-232-0111 (内線) 5117

F A X : 026-235-0517

E-mail tokei@pref.nagano.lg.jp

1 生産・出荷・在庫の業種別動向

		主な業種	季節調整済指数	前月比(%)	寄与した主な品目
17業種	上昇 9	食料品工業	120.2	4.2	飲料
		電気機械工業	120.9	5.4	民生用電気機械
		輸送機械工業	139.0	4.0	自動車部品
	低下 8	電子部品・デバイス工業	109.3	△ 5.9	電子回路
		汎用・生産用・業務用機械工業	118.8	△ 2.6	
		情報通信機械工業	162.0	△ 2.2	

17業種	上昇 11	輸送機械工業	138.1	4.6	自動車部品
		プラスチック製品工業	99.8	11.8	プラスチック製品
		情報通信機械工業	180.8	1.9	
	低下 6	汎用・生産用・業務用機械工業	123.9	△ 10.0	
		電子部品・デバイス工業	107.1	△ 6.6	電子回路
		非鉄金属工業	97.5	△ 3.1	電線・ケーブル

16業種	上昇 10	汎用・生産用・業務用機械工業	147.3	5.4	(業)計測機器
		情報通信機械工業	137.2	12.0	
		電子部品・デバイス工業	145.4	2.6	
	低下 6	その他工業	104.9	△ 25.7	その他製品工業
		紙・紙加工品工業	74.4	△ 14.9	
		金属製品工業	123.6	△ 4.5	金属製ばね

※「主な業種」については、寄与度(全体に与える影響)の大きいものを掲載してあります。

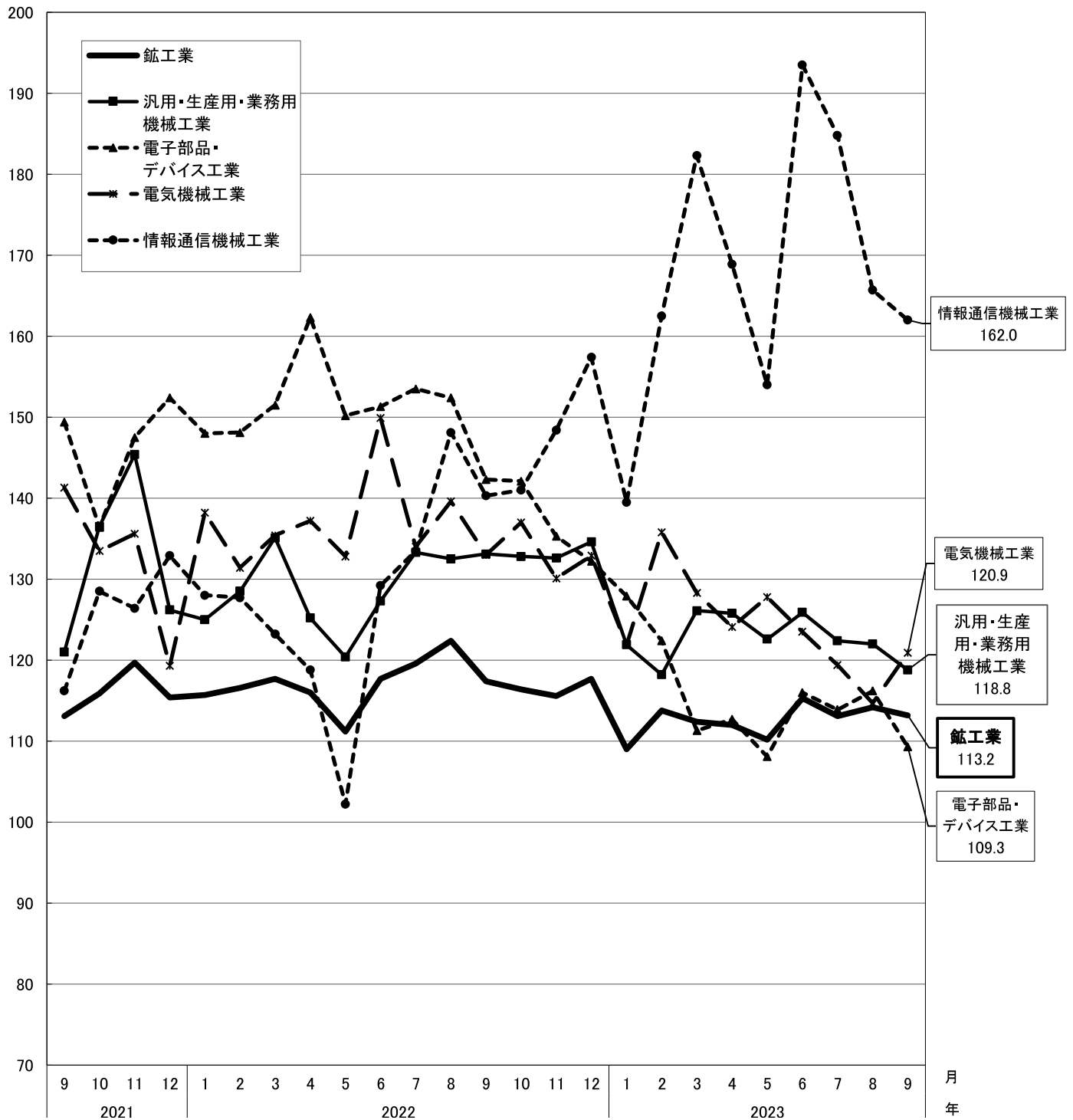
※「寄与した主な品目」については、対象事業所が少数の場合は掲載していません。

※「汎用・生産用・業務用機械工業」に係る、「寄与した主な品目」の()内は次の区分によります。

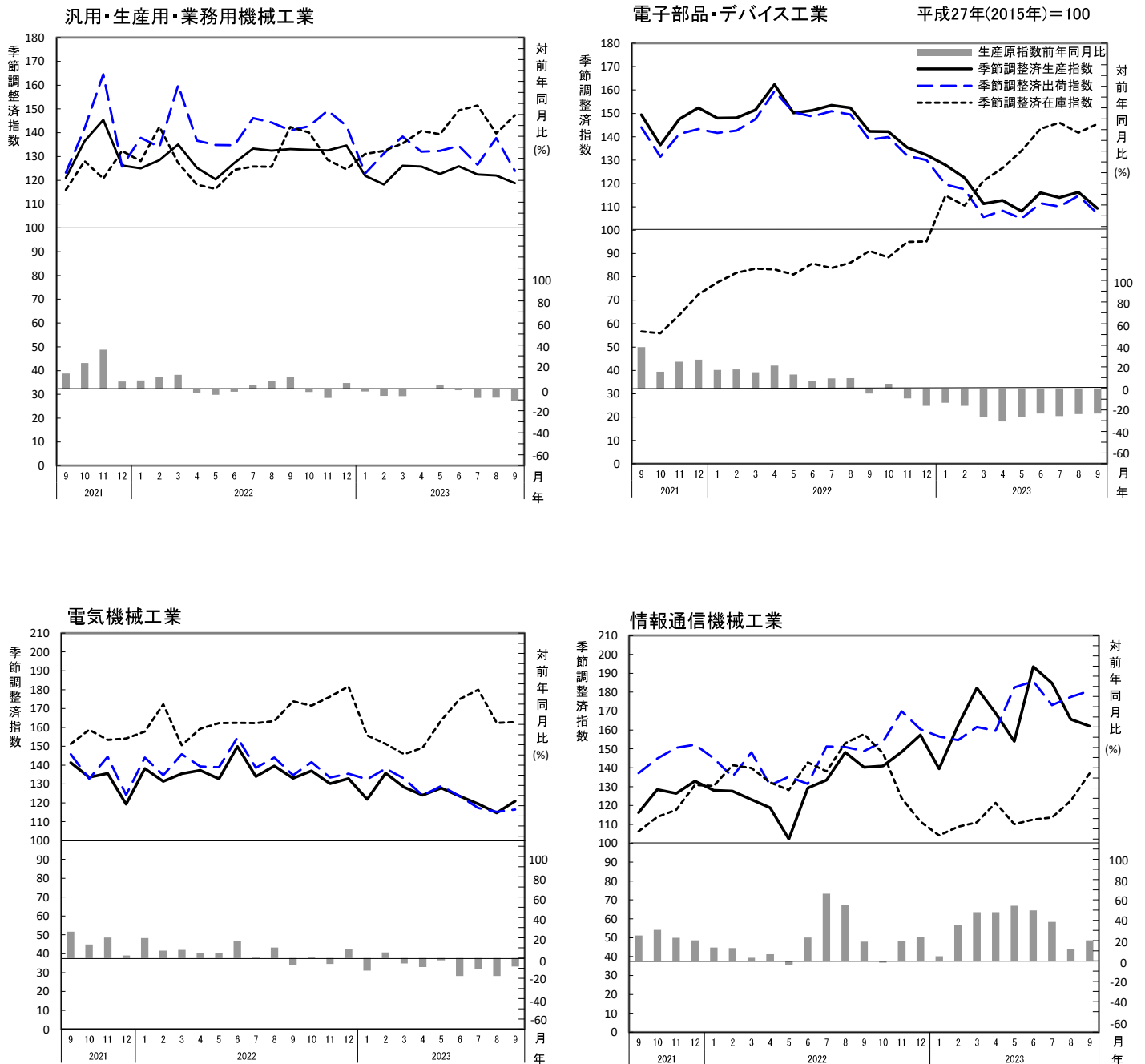
(汎): 汎用機械 (生): 生産用機械 (業): 業務用機械

2 主な業種の生産指数(季節調整済指数)の推移

平成27年(2015年)=100



3 主な業種の生産指数等の推移



4 財別の動き(季節調整済指数)

平成27年(2015年)=100

項目	最終需要財		投資財		消費財		生産財	
	指数	前月比(%)	指数	前月比(%)	指数	前月比(%)	指数	前月比(%)
生産	117.4	1.0	122.7	△ 1.4	110.8	3.6	109.1	△ 2.1
	(116.2)	(0.3)	(124.5)	(△ 1.3)	(107.0)	(5.8)	(111.4)	(1.1)
出荷	123.3	△ 3.4	125.5	△ 8.2	120.7	3.9	114.3	0.0
	(127.7)	(6.4)	(136.7)	(8.6)	(116.2)	(3.9)	(114.3)	(2.1)
在庫	142.1	1.8	202.8	2.3	87.5	0.3	105.9	△ 1.4
	(139.6)	(△ 3.8)	(198.3)	(△ 5.8)	(87.2)	(1.4)	(107.4)	(0.8)

※()内の数値は、2023年8月分確報値