



長野県鉱工業指数 2023年8月分(速報)をお知らせします

●概況

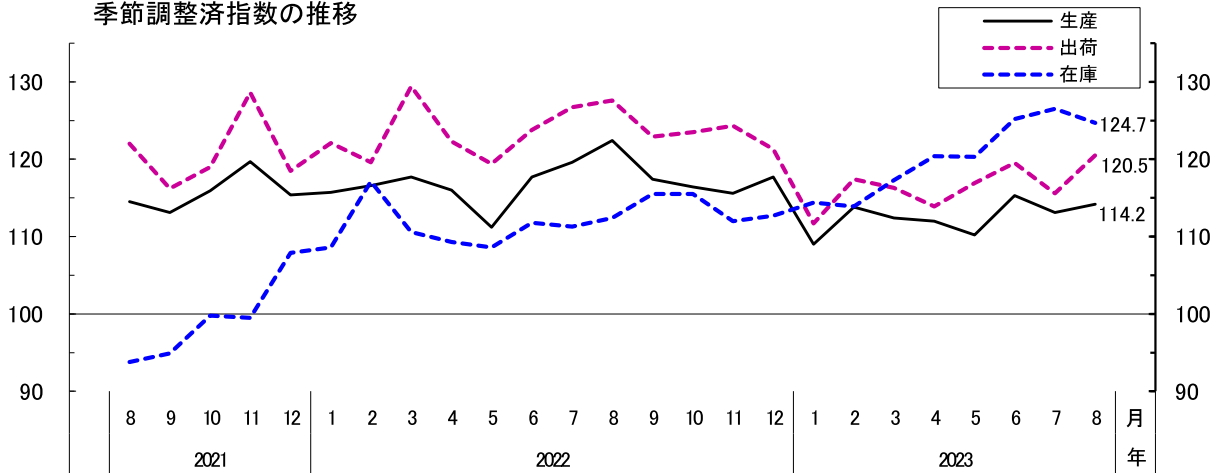
2023年8月の長野県鉱工業指数は、前月比(季節調整済指数)で、生産は1.0%増と2か月ぶりの上昇、出荷は4.2%増と2か月ぶりの上昇、在庫は1.4%減と3か月ぶりの低下となりました。
 前年同月比(原指数)では、生産は6.7%減と3か月連続の低下、出荷は5.5%減と8か月連続の低下、在庫は10.9%増と6か月連続の上昇となりました。

平成27年(2015年)=100

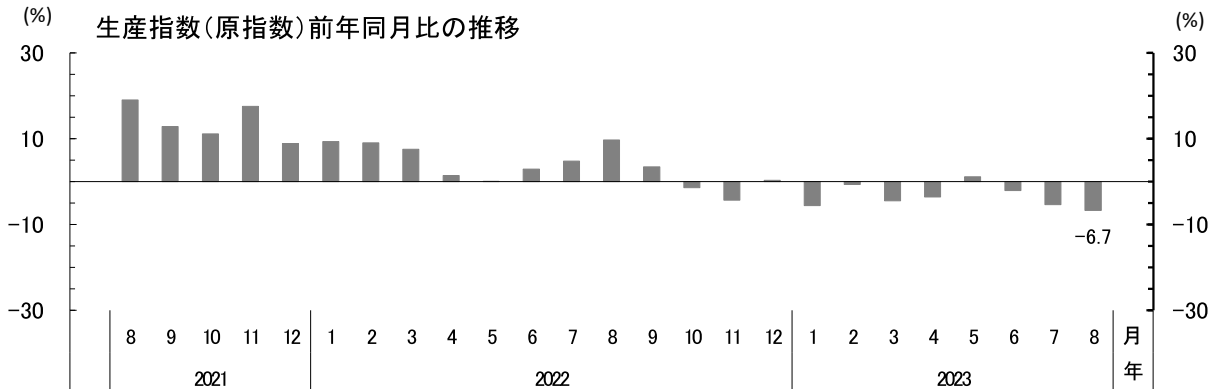
項目	季節調整済指数	前月比(%)	原指数	前年同月比(%)
生産	114.2 (113.1)	1.0 (△ 1.9)	104.7 (112.8)	△ 6.7 (△ 5.4)
出荷	120.5 (115.6)	4.2 (△ 3.3)	112.4 (118.3)	△ 5.5 (△ 8.8)
在庫	124.7 (126.5)	△ 1.4 (1.0)	122.1 (124.8)	10.9 (13.7)

※()内の数値は、2023年7月分確報値

季節調整済指数の推移



生産指数(原指数)前年同月比の推移



※1) 季節調整済指数とは、原指数を季節調整(毎年季節的に繰り返される変動を取り除くこと)した指数のことで、原指数 ÷ 季節指数により算出します。
 ※2) 原指数とは、生産等の基準数量(基準となる年の月平均の数量)に対する当月の数量の割合のことで、当月の数量 ÷ 基準数量により算出します。

◎「長野県鉱工業指数」はインターネットでも提供しています。⇒ <https://www.pref.nagano.lg.jp/tokei/tyousa/iip.html>

確かな暮らしを守り、信州からゆたかな社会を創る

しあわせ信州創造プラン 3.0
～大変革への挑戦 「ゆたかな社会」を実現するために～

長野県総合5か年計画推進中



長野県は持続可能な開発目標 (SDGs) を支援しています。

(問合せ先)

企画振興部 総合政策課統計室 統計第一係 清水、大林

電話：(直通) 026-235-7070

(代表) 026-232-0111 (内線) 5117

F A X : 026-235-0517

E-mail tokei@pref.nagano.lg.jp

1 生産・出荷・在庫の業種別動向

		主な業種	季節調整済指数	前月比(%)	寄与した主な品目
17業種	上昇 7	食料品工業	115.5	8.3	飲料
		金属製品工業	81.1	13.3	金属製ばね
		電子部品・デバイス工業	116.2	2.0	電子回路
	低下 10	情報通信機械工業	165.8	△ 10.3	
		電気機械工業	114.7	△ 3.9	電気計測器
		輸送機械工業	133.1	△ 4.0	自動車部品

17業種	上昇 9	汎用・生産用・業務用機械工業	137.7	8.9	
		食料品工業	117.5	5.1	飲料
		電子部品・デバイス工業	114.7	4.2	電子回路
	低下 8	輸送機械工業	131.5	△ 3.5	自動車部品
		窯業・土石製品工業	70.4	△ 10.5	
		電気機械工業	115.2	△ 1.8	回転電気機械

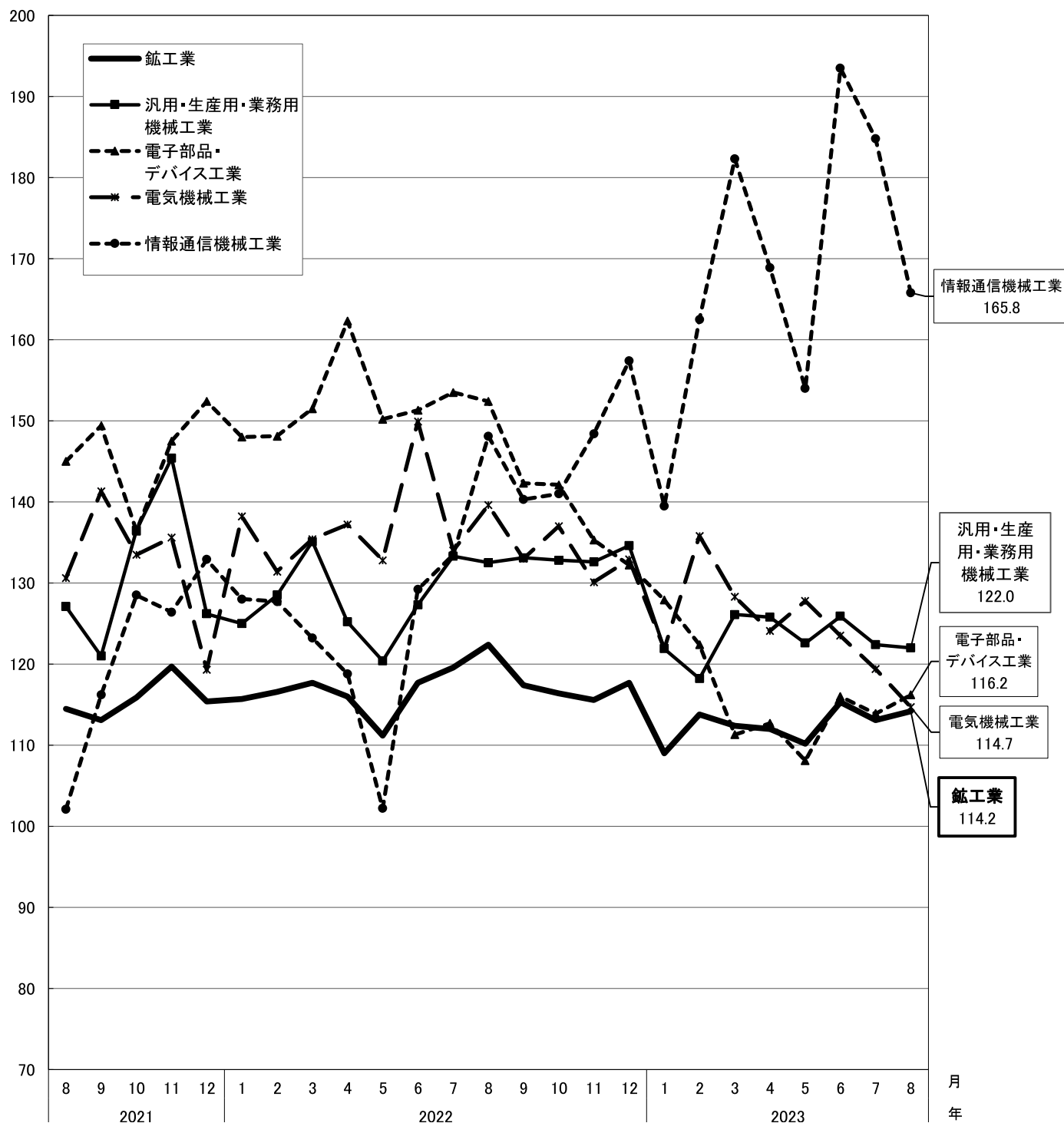
16業種	上昇 7	その他工業	141.2	10.5	その他製品工業
		金属製品工業	129.4	18.3	
		情報通信機械工業	122.5	7.7	
	低下 9	汎用・生産用・業務用機械工業	139.7	△ 7.7	
		電気機械工業	162.4	△ 9.8	
		電子部品・デバイス工業	141.7	△ 2.9	

※「主な業種」については、寄与度(全体に与える影響)の大きいものを掲載してあります。

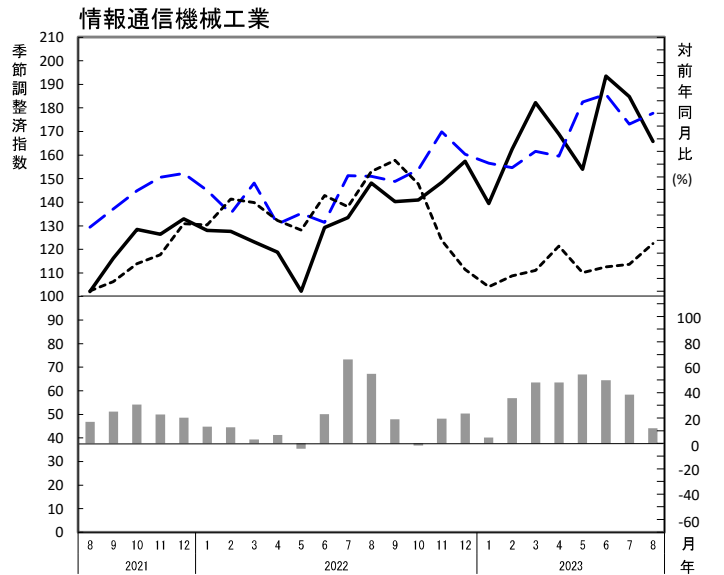
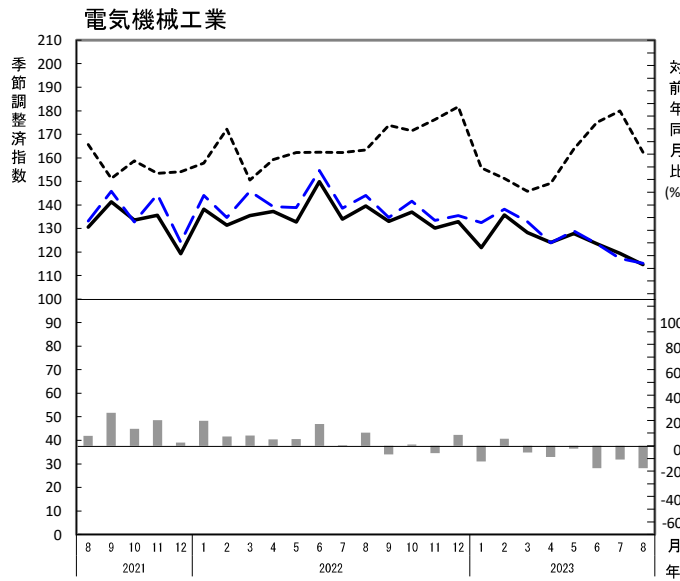
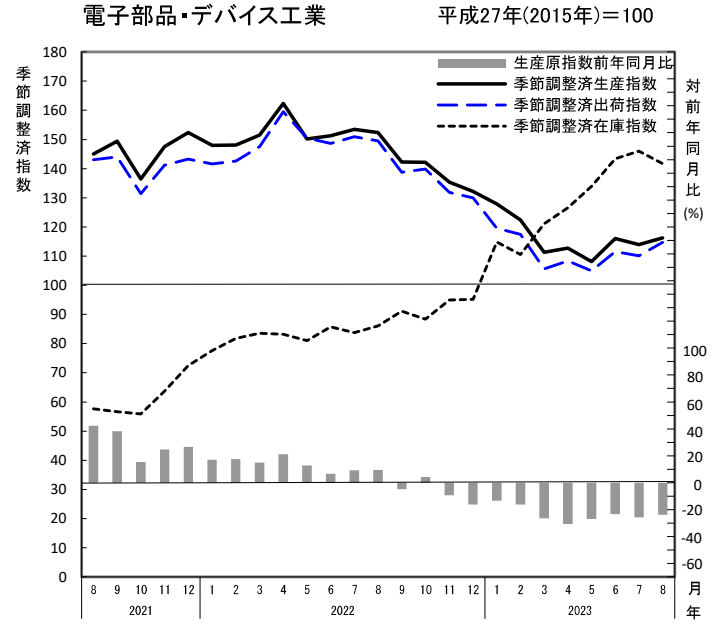
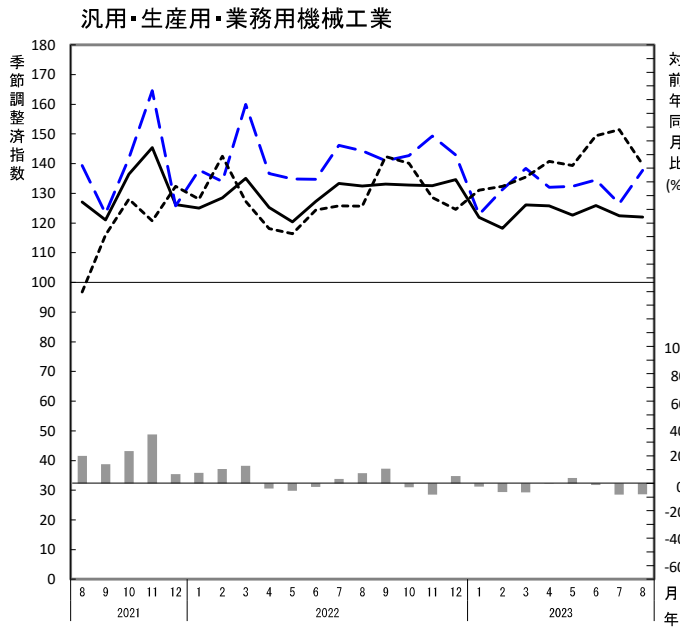
※「寄与した主な品目」については、対象事業所が少数の場合は掲載していません。

2 主な業種の生産指数(季節調整済指数)の推移

平成27年(2015年)=100



3 主な業種の生産指数等の推移



4 財別の動き(季節調整済指数)

平成27年(2015年)=100

項目	最終需要財		投資財		消費財		生産財	
	指数	前月比(%)	指数	前月比(%)	指数	前月比(%)	指数	前月比(%)
生産	116.2 (115.9)	0.3 (△ 3.7)	124.5 (126.1)	△ 1.3 (△ 1.1)	107.0 (101.1)	5.8 (△ 9.8)	111.3 (110.2)	1.0 (△ 0.1)
出荷	127.7 (120.0)	6.4 (△ 4.8)	136.7 (125.9)	8.6 (△ 5.6)	116.2 (111.8)	3.9 (△ 4.2)	114.3 (112.0)	2.1 (△ 0.2)
在庫	139.6 (145.1)	△ 3.8 (0.3)	198.3 (210.6)	△ 5.8 (1.4)	87.2 (86.0)	1.4 (△ 2.4)	107.4 (106.5)	0.8 (2.7)

※()内の数値は、2023年7月分確報値