



長野県鉱工業指数 2023年6月分(速報)をお知らせします

●概況

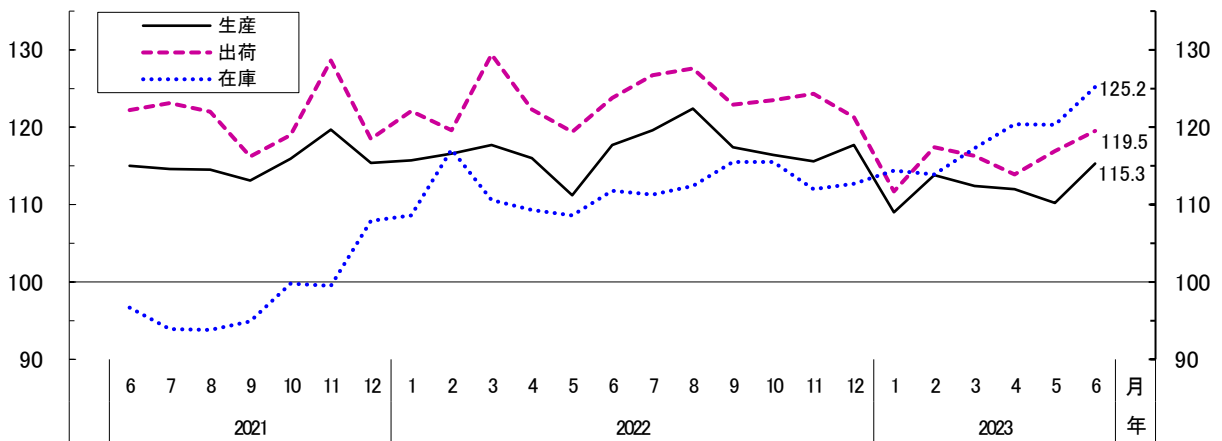
2023年6月の長野県鉱工業指数は、前月比(季節調整済指数)で、生産は4.6%増と4か月ぶりの上昇、出荷は2.2%増と2か月連続の上昇、在庫は4.1%増と2か月ぶりの上昇となりました。
前年同月比(原指数)では、生産は2.1%減と2か月ぶりの低下、出荷は3.5%減と6か月連続の低下、在庫は12.0%増と4か月連続の上昇となりました。

平成27年(2015年)=100

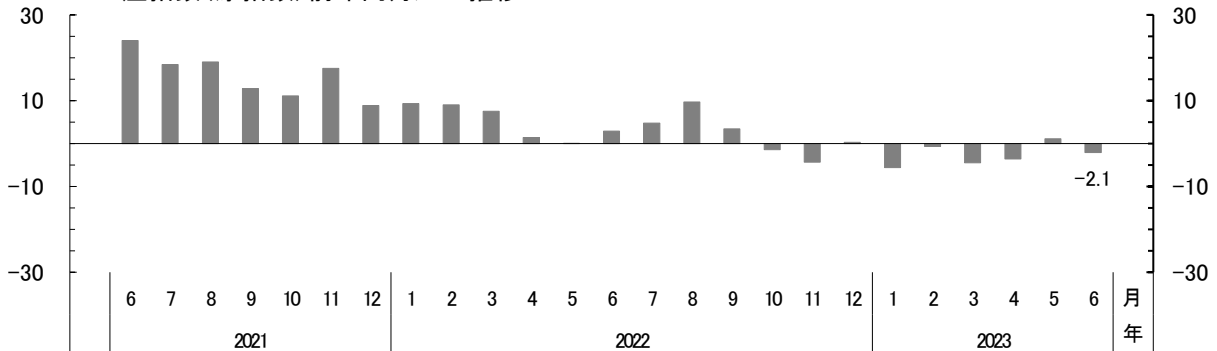
項目	季節調整済指数	前月比(%)	原指数	前年同月比(%)
生産	115.3 (110.2)	4.6 (△ 1.6)	120.0 (104.9)	△ 2.1 (1.1)
出荷	119.5 (116.9)	2.2 (2.6)	125.2 (110.4)	△ 3.5 (△ 0.8)
在庫	125.2 (120.3)	4.1 (△ 0.1)	124.0 (120.1)	12.0 (10.8)

※()内の数値は、2023年5月分確報値

季節調整済指数の推移



生産指数(原指数)前年同月比の推移



※1) 季節調整済指数とは、原指数を季節調整(毎年季節的に繰り返される変動を取り除くこと)した指数のことで、原指数 ÷ 季節指数により算出します。

※2) 原指数とは、生産等の基準数量(基準となる年の月平均の数量)に対する当月の数量の割合のことで、当月の数量 ÷ 基準数量により算出します。

◎「長野県鉱工業指数」はインターネットでも提供しています。⇒ <https://www.pref.nagano.lg.jp/tokei/tyousa/iip.html>

確かな暮らしを守り、信州からゆたかな社会を創る

しあわせ信州創造プラン3.0
～大変革への挑戦「ゆたかな社会」を実現するために～

長野県総合5か年計画推進中



長野県は持続可能な開発目標(SDGs)を支援しています。

(問合せ先)

企画振興部 総合政策課統計室 統計第一係 清水、大林

電話：(直通) 026-235-7070

(代表) 026-232-0111 (内線) 5117

FAX：026-235-0517

E-mail tokei@pref.nagano.lg.jp

1 生産・出荷・在庫の業種別動向

		主な業種	季節調整済指数	前月比(%)	寄与した主な品目
17業種	上昇 8	情報通信機械工業	193.5	25.6	
		電子部品・デバイス工業	116.0	7.3	電子回路
		汎用・生産用・業務用機械工業	125.9	2.7	
	低下 8	電気機械工業	123.5	△ 3.4	電機計測器
		プラスチック製品工業	92.0	△ 5.8	プラスチック製品
		紙・紙工品工業	89.6	△ 14.2	

17業種	上昇 9	電子部品・デバイス工業	111.5	6.3	電子回路
		汎用・生産用・業務用機械工業	134.5	1.6	
		情報通信機械工業	185.8	1.8	電子計算機及び関連装置
	低下 8	その他工業	82.0	△ 12.1	その他製品工業
		電気機械工業	123.5	△ 4.2	電機計測器
		輸送機械工業	131.8	△ 2.7	自動車部品

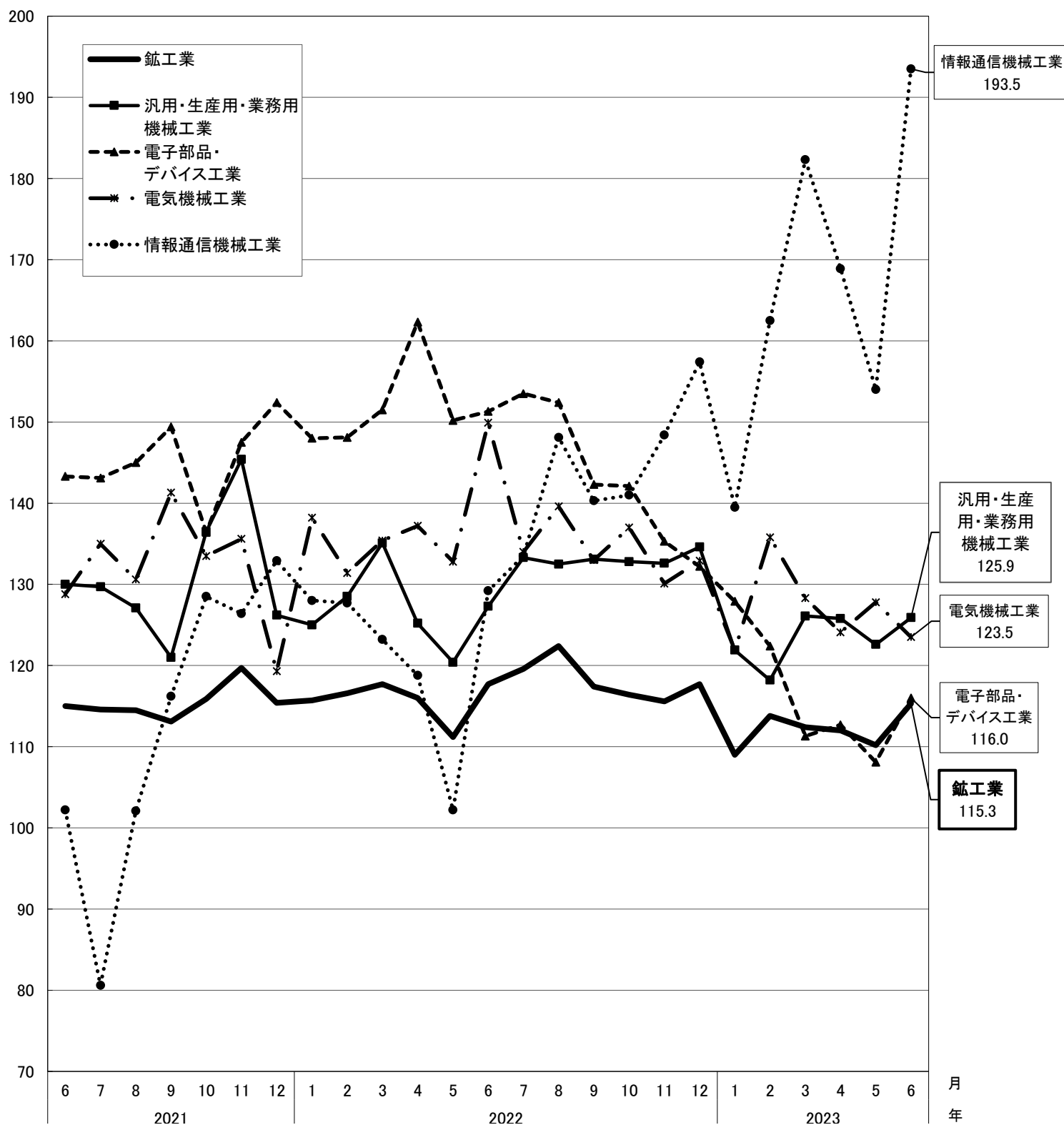
16業種	上昇 11	汎用・生産用・業務用機械工業	149.4	7.2	
		電子部品・デバイス工業	143.4	7.1	
		電気機械工業	175.1	6.9	
	低下 5	非鉄金属工業	106.8	△ 10.9	
		紙・紙加工品工業	84.9	△ 10.1	
		化学工業	72.4	△ 3.7	

※「主な業種」については、寄与度(全体に与える影響)の大きいものを掲載してあります。

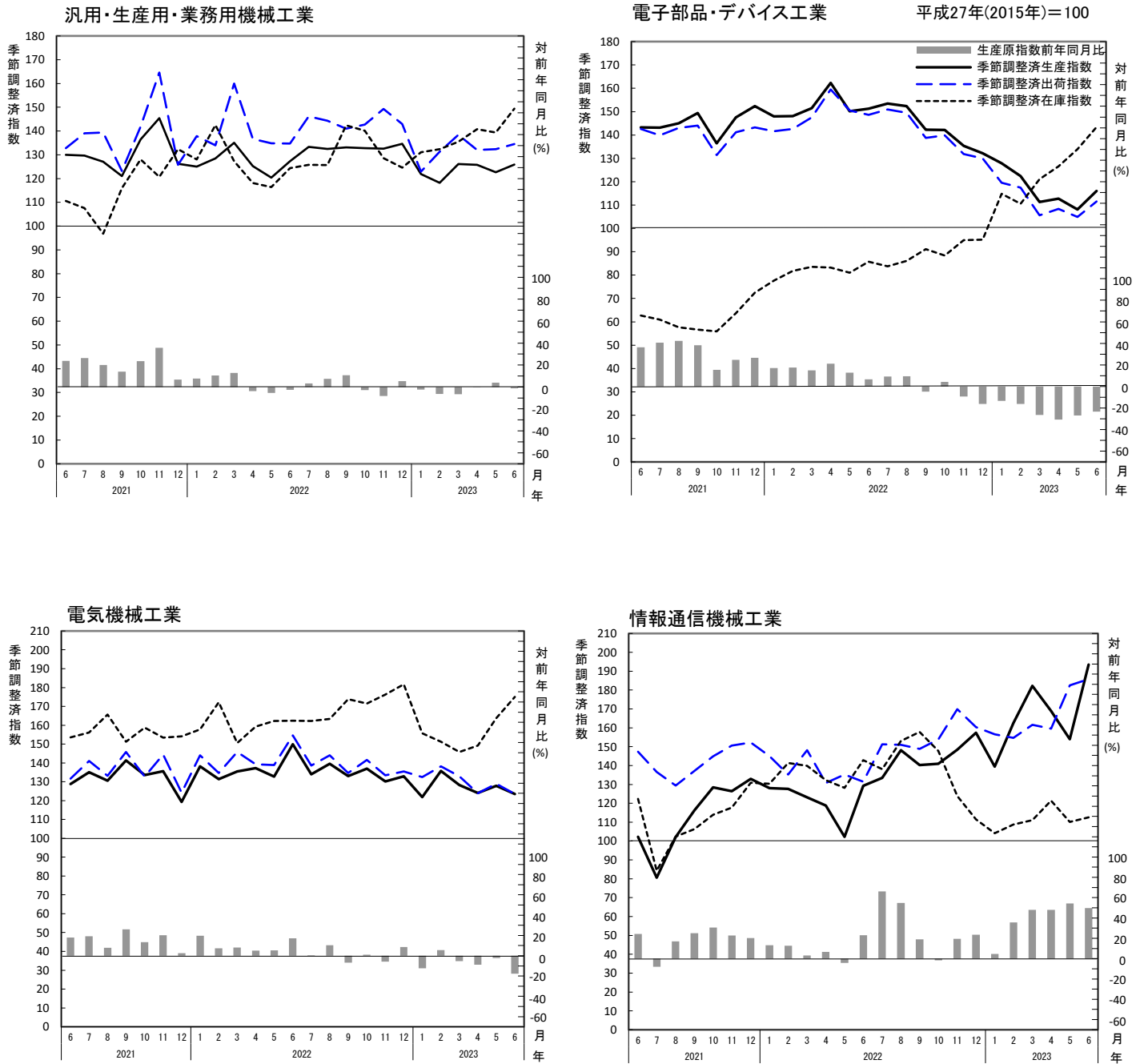
※「寄与した主な品目」については、対象事業所が少数の場合は掲載していません。

2 主な業種の生産指数(季節調整済指数)の推移

平成27年(2015年)=100



3 主な業種の生産指数等の推移



4 財別の動き(季節調整済指数)

平成27年(2015年)=100

項目	最終需要財		投資財		消費財		生産財	
	指数	前月比(%)	指数	前月比(%)	指数	前月比(%)	指数	前月比(%)
生産	120.3 (114.9)	4.7 (△ 2.8)	127.5 (125.9)	1.3 (△ 2.3)	112.1 (104.6)	7.2 (1.2)	110.3 (106.7)	3.4 (0.0)
出荷	126.0 (127.3)	△ 1.0 (4.8)	133.4 (137.7)	△ 3.1 (5.0)	116.7 (115.6)	1.0 (6.0)	112.2 (110.7)	1.4 (3.7)
在庫	144.6 (137.2)	5.4 (△ 1.3)	207.7 (193.7)	7.2 (1.4)	88.1 (87.4)	0.8 (△ 2.6)	103.7 (98.8)	5.0 (△ 0.7)

※()内の数値は、2023年5月分確報値