



長野県鉱工業指数 2020年5月分(速報)をお知らせします

●概況

2020年5月の長野県鉱工業指数は、前月比(季節調整済指数)で、生産は12.7%減と4か月連続の低下、出荷は9.9%減と4か月連続の低下、在庫は1.4%減と2か月ぶりの低下となりました。

前年同月比(原指数)では、生産は21.1%減と10か月連続の低下、出荷は18.7%減と8か月連続の低下、在庫は12.2%減と7か月連続の低下となりました。

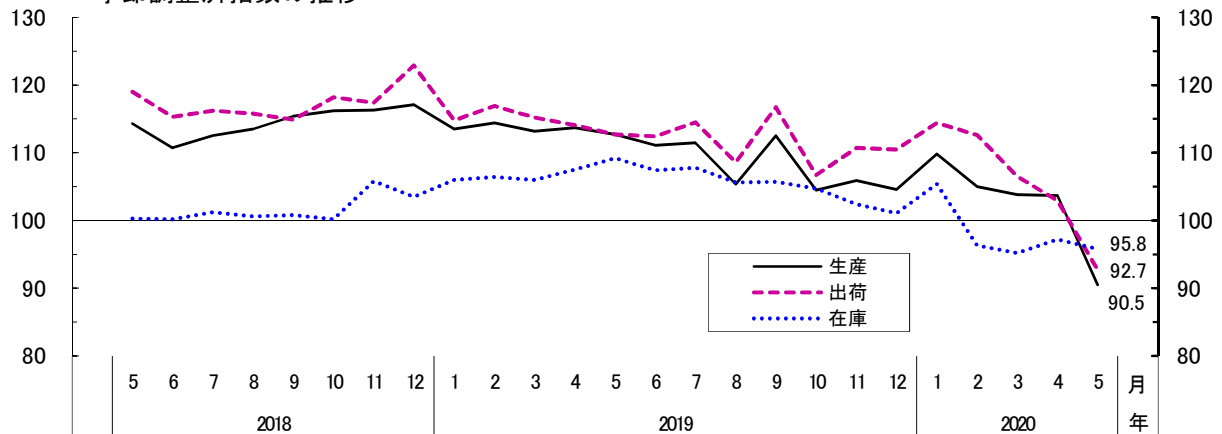
なお、今回、年間補正により2019年1月以降の季節調整済指数、原指数の改定をしました。

平成27年(2015年)=100

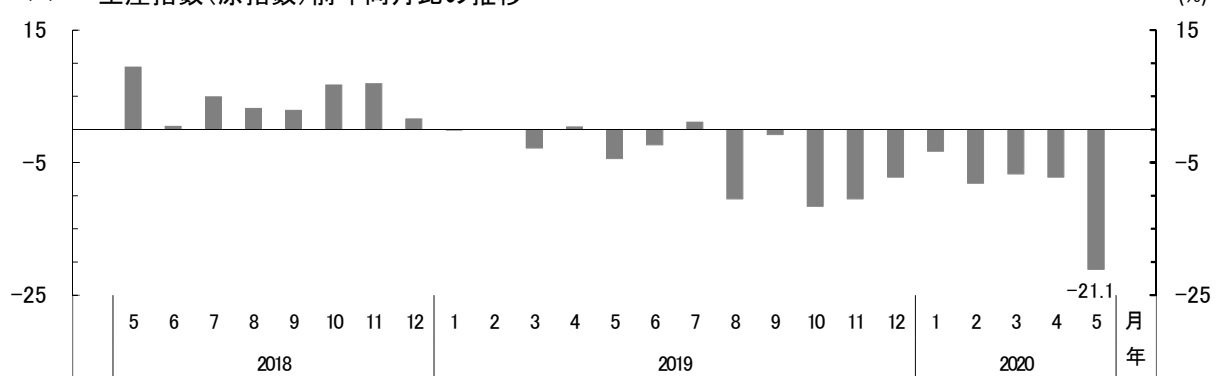
項目	季節調整済指数	前月比(%)	原指数	前年同月比(%)
生産	90.5 (103.7)	△ 12.7 (△ 0.1)	84.3 (104.2)	△ 21.1 (△ 7.2)
出荷	92.7 (102.9)	△ 9.9 (△ 3.4)	87.7 (105.2)	△ 18.7 (△ 8.9)
在庫	95.8 (97.2)	△ 1.4 (2.1)	97.0 (94.6)	△ 12.2 (△ 9.6)

※()内の数値は、2020年4月分確報値

季節調整済指数の推移



生産指数(原指数)前年同月比の推移



- ※1) 季節調整済指数とは、原指数を季節調整(毎年季節的に繰り返される変動を取り除くこと)した指数のことで、原指数 ÷ 季節指数により算出します。
- ※2) 原指数とは、生産等の基準数量(基準となる年の月平均の数量)に対する当月の数量の割合のことで、当月の数量 ÷ 基準数量により算出します。
- ※3) 年間補正とは、前年(2019年)のデータが確定した段階で前年中の原指数を再計算するとともに、季節指数を算出し、前年中の季節調整済指数を確定することです。

◎「長野県鉱工業指数」はインターネットでも提供しています。⇒ <https://www.pref.nagano.lg.jp/tokei/tyousa/iip.html>

ONE NAGANO

みんなでひとつに がんばろう信州

「ONE NAGANO」はみんなで復興に取り組もうという合言葉
一人ひとりがそれぞれの立場で、できることからやってみよう!

企画振興部 情報政策課統計室 統計第一係
 (室長) 山崎 哲哉 (担当) 加藤 慧
 電話 : 026-235-7070 (直通)
 026-232-0111 (代表) 内線5119
 F A X : 026-235-0517
 E-mail tokei@pref.nagano.lg.jp

1 生産・出荷・在庫の業種別動向

		主な業種	季節調整指数	前月比 (%)	寄与した主な品目
17業種	上昇 3	電子部品・デバイス工業	109.1	3.2	半導体素子
		化学工業	95.4	8.9	医薬品
		繊維工業	88.1	0.1	ニット・繊維二次製品
	低下 14	汎用・生産用・業務用機械工業	94.9	△ 16.2	
		情報通信機械工業	94.2	△ 21.8	
		輸送機械工業	71.9	△ 30.1	自動車部品

17業種	上昇 2	電子部品・デバイス工業	104.1	2.1	半導体素子
		木材・木製品工業	86.3	10.1	製材
	低下 15	輸送機械工業	67.8	△ 30.7	自動車部品
		食料品工業	95.4	△ 12.9	飲料
		汎用・生産用・業務用機械工業	104.4	△ 6.8	

16業種	上昇 9	情報通信機械工業	144.1	9.4	電子計算機及び関連装置
		食料品工業	94.7	3.8	味そ・しょう油
		化学工業	63.3	13.6	医薬品
	低下 7	汎用・生産用・業務用機械工業	87.7	△ 5.2	
		電気機械工業	104.7	△ 5.8	
		その他工業	78.6	△ 8.7	その他製品工業

※「主な業種」については、寄与度(全体に与える影響)の大きいものを掲載してあります。

※「寄与した主な品目」については、対象事業所が少数の場合は掲載していません。

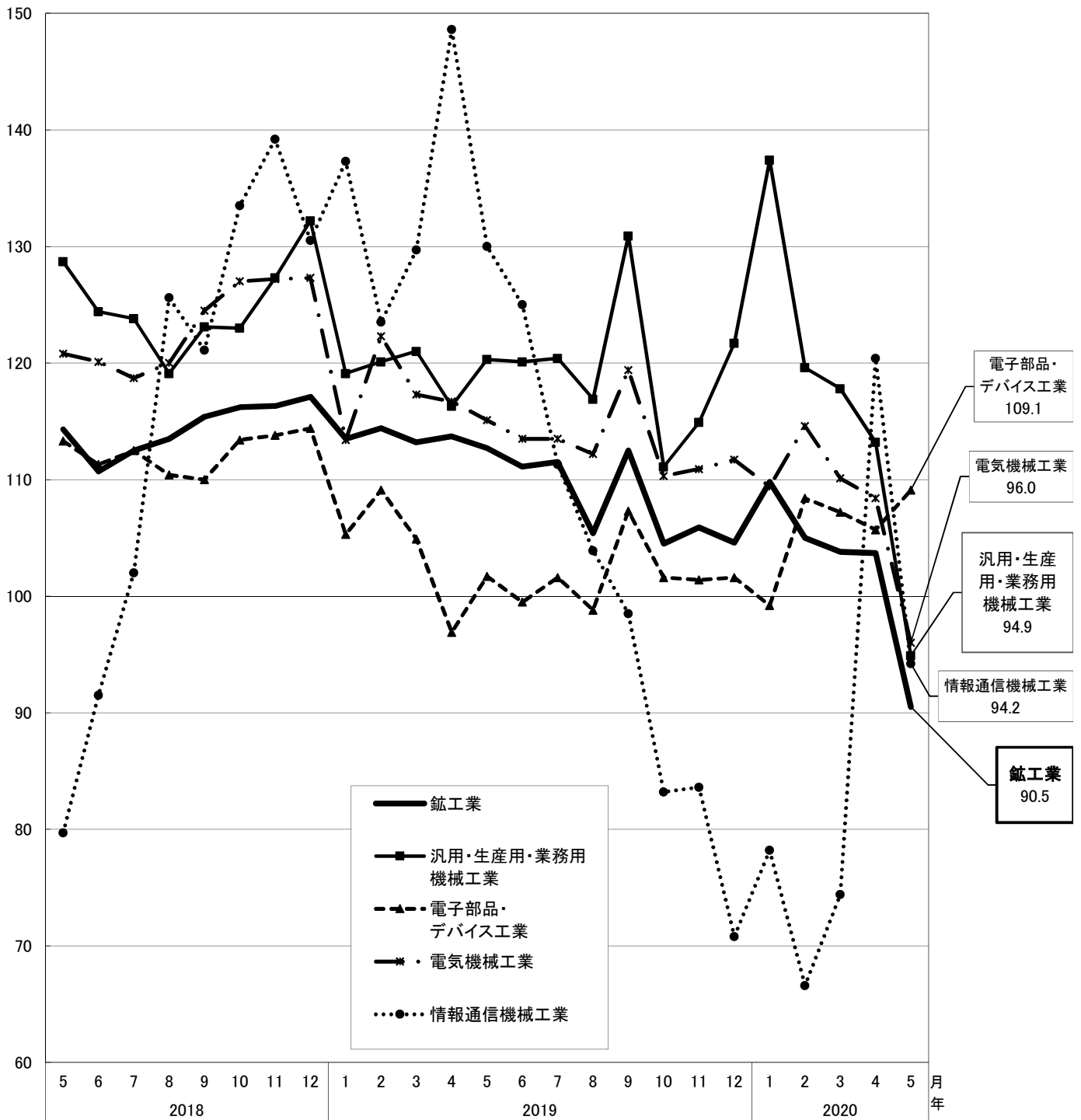
※前月比が横ばいの業種は業種数に含みません。

※「汎用・生産用・業務用機械工業」に係る、「寄与した主な品目」の()内は次の区分によります。

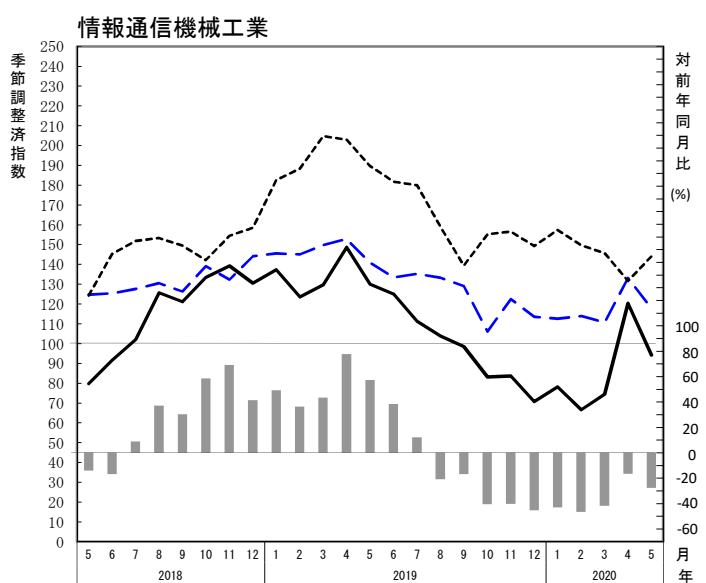
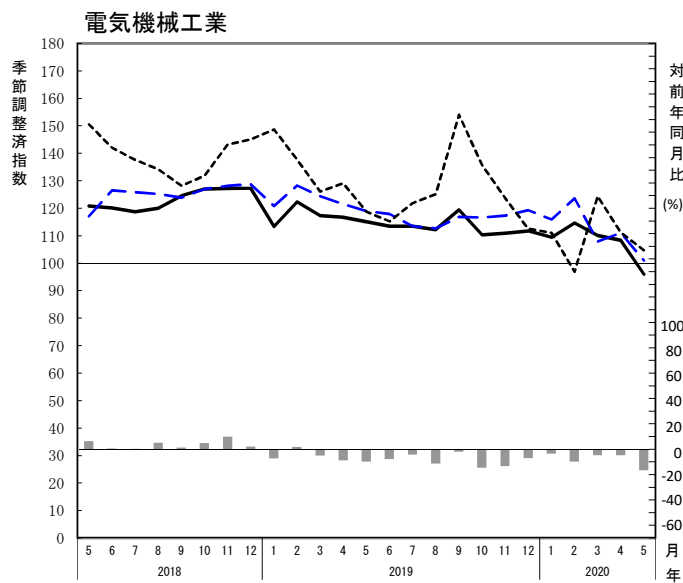
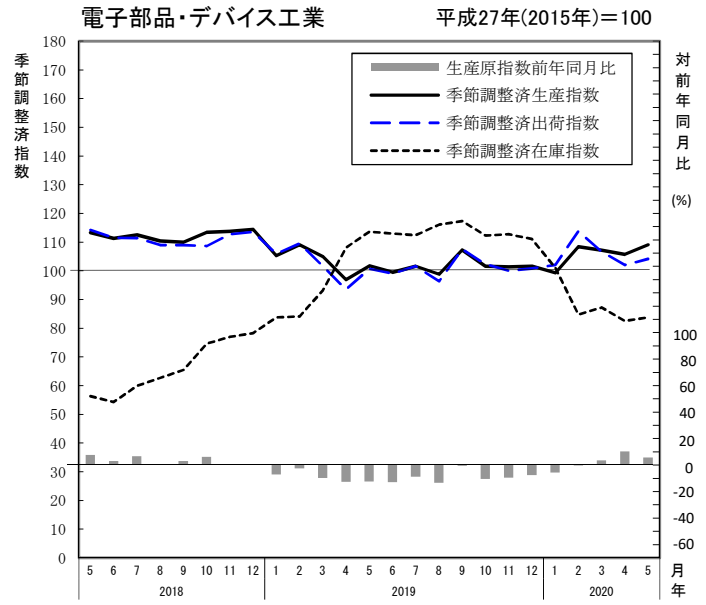
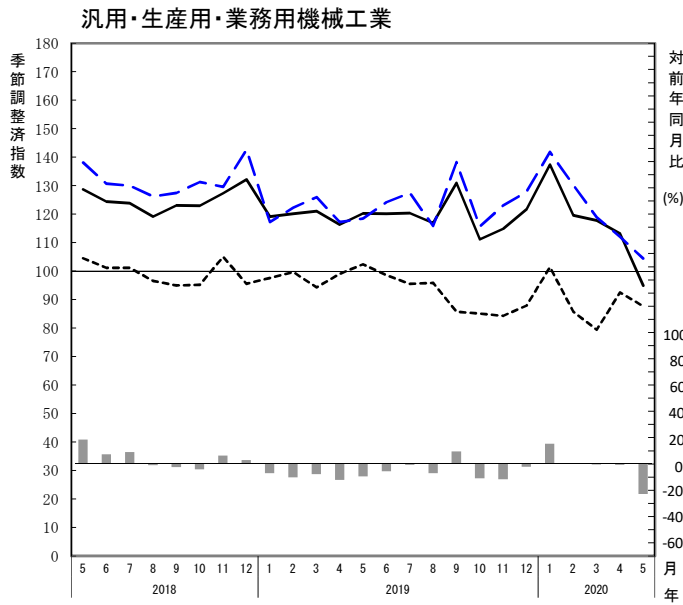
(汎): 汎用機械 (生): 生産用機械 (業): 業務用機械

2 主な業種の生産指数(季節調整済指数)の推移

平成27年(2015年)=100



3 主な業種の生産指数等の推移



4 財別の動き(季節調整済指数)

平成27年(2015年)=100

項目	最終需要財		投資財		消費財		生産財	
	指数	前月比(%)	指数	前月比(%)	指数	前月比(%)	指数	前月比(%)
生産	92.8 (105.9)	△ 12.4 (0.3)	95.3 (112.3)	△ 15.1 (△ 1.0)	89.6 (100.0)	△ 10.4 (4.9)	88.0 (100.7)	△ 12.6 (△ 2.1)
出荷	97.0 (105.9)	△ 8.4 (△ 1.6)	105.3 (112.7)	△ 6.6 (0.4)	87.3 (99.9)	△ 12.6 (△ 2.0)	88.6 (100.1)	△ 11.5 (△ 5.1)
在庫	105.7 (106.8)	△ 1.0 (4.8)	127.9 (134.2)	△ 4.7 (7.3)	86.1 (82.1)	4.9 (1.1)	85.6 (86.4)	△ 0.9 (△ 0.8)

※()内の数値は、2020年4月分確報値