



# 長野県鉱工業指数 平成31年3月分(速報)をお知らせします

## ●概況

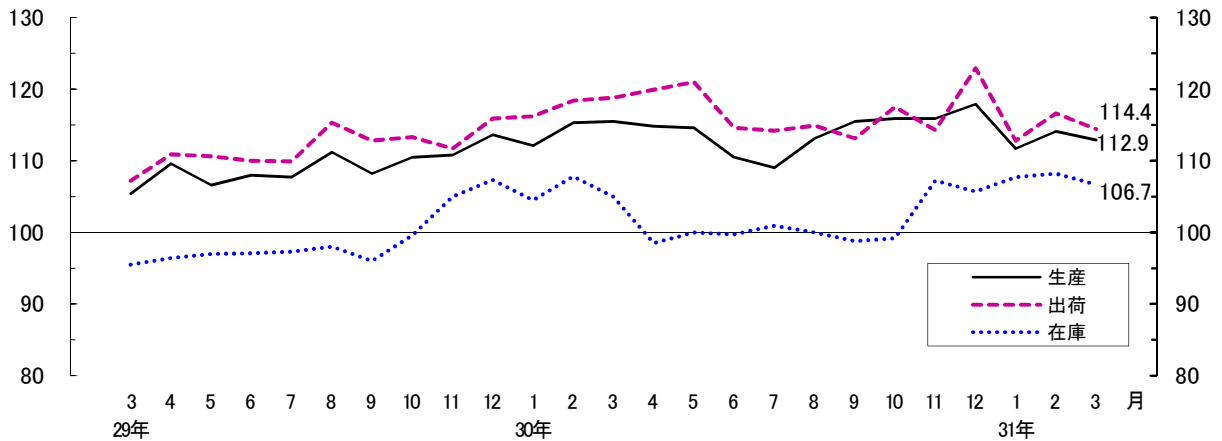
平成31年3月の長野県鉱工業指数は、前月比(季節調整済指数)で、生産は1.1%減と2か月ぶりの低下、出荷は1.9%減と2か月ぶりの低下、在庫は1.4%減と3か月ぶりの低下となりました。  
前年同月比(原指数)では、生産は3.9%減と3か月連続の低下、出荷は4.6%減と3か月連続の低下、在庫は1.6%増と3か月連続の上昇となりました。

平成27年(2015年)=100

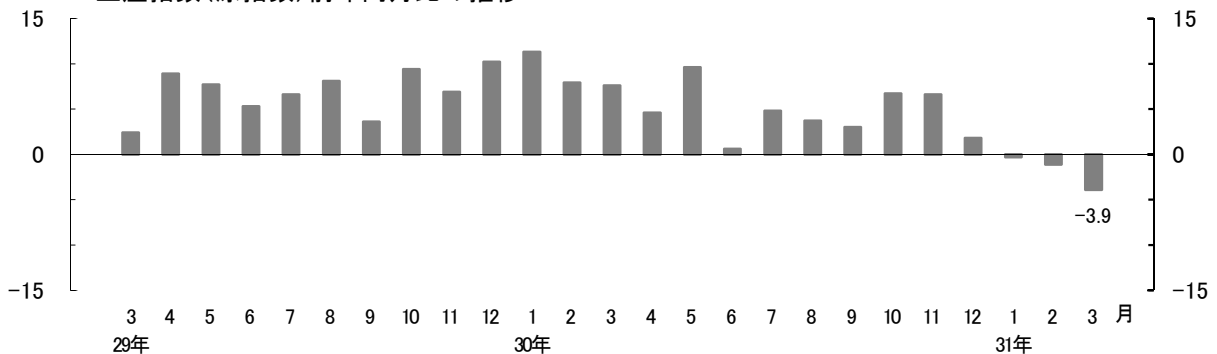
項目	季節調整済指数	前月比(%)		
		前月比(%)	原指数	前年同月比(%)
生産	112.9 ( 114.1 )	△ 1.1 ( 2.1 )	118.1 ( 109.8 )	△ 3.9 ( △ 1.1 )
出荷	114.4 ( 116.6 )	△ 1.9 ( 3.4 )	123.3 ( 112.4 )	△ 4.6 ( △ 1.5 )
在庫	106.7 ( 108.2 )	△ 1.4 ( 0.5 )	100.6 ( 109.0 )	1.6 ( 0.4 )

※( )内の数値は、平成31年2月分確報値

### 季節調整済指数の推移



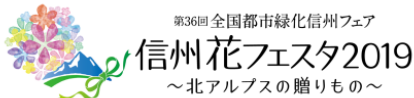
### 生産指数(原指数)前年同月比の推移



※1) 季節調整済指数とは、原指数を季節調整(毎年季節的に繰り返される変動を取り除くこと)した指数のことで、原指数 ÷ 季節指数により算出します。  
 ※2) 原指数とは、生産等の基準数量(基準となる年の月平均の数量)に対する当月の数量の割合のことで、当月の数量 ÷ 基準数量により算出します。

◎「長野県鉱工業指数」はインターネットでも提供しています。⇒ <https://www.pref.nagano.lg.jp/tokei/tyousa/iip.html>

国内最大級の花と緑のイベント 信州初開催



2019年4月25日(木) - 6月16日(日)

メイン会場 長野県松本平広域公園

サブ会場 国営アルプスあづみの公園(堀金・穂高地区/大町・松川地区)

長野県烏川溪谷緑地

企画振興部 情報政策課統計室 統計第一係  
 (室長)堀内 明美 (担当)加藤 慧  
 電話: 026-235-7070 (直通)  
 026-232-0111 (代表) 内線5156  
 F A X : 026-235-0517  
 E-mail tokei@pref.nagano.lg.jp

## 1 生産・出荷・在庫の業種別動向

		主な業種	季節調整済指数	前月比(%)	主な品目
17業種	上昇 7	木材・木製品工業	124.4	31.1	製材
		輸送機械工業	124.5	2.2	自動車部品
		その他工業	97.3	3.3	その他製品工業
	低下 10	電気機械工業	117.1	△ 5.7	電気計測器
		電子部品・デバイス工業	107.6	△ 3.2	半導体素子
		食料品工業	112.4	△ 3.1	味そ・しょう油

17業種	上昇 6	汎用・生産用・業務用機械工業	122.6	4.6	
		その他工業	104.7	5.4	その他製品工業
		輸送機械工業	119.4	3.1	自動車部品
	低下 11	電子部品・デバイス工業	102.6	△ 7.2	半導体素子
		化学工業	73.4	△ 32.2	医薬品
		情報通信機械工業	140.3	△ 4.1	

16業種	上昇 6	情報通信機械工業	235.2	21.7	
		電子部品・デバイス工業	95.0	11.4	
		プラスチック製品工業	113.9	10.7	プラスチック製品
	低下 10	汎用・生産用・業務用機械工業	93.8	△ 11.6	
		電気機械工業	119.8	△ 15.8	
		その他工業	106.1	△ 7.2	その他製品工業

※「主な業種」については、寄与度(全体に与える影響)の大きいものを掲載してあります。

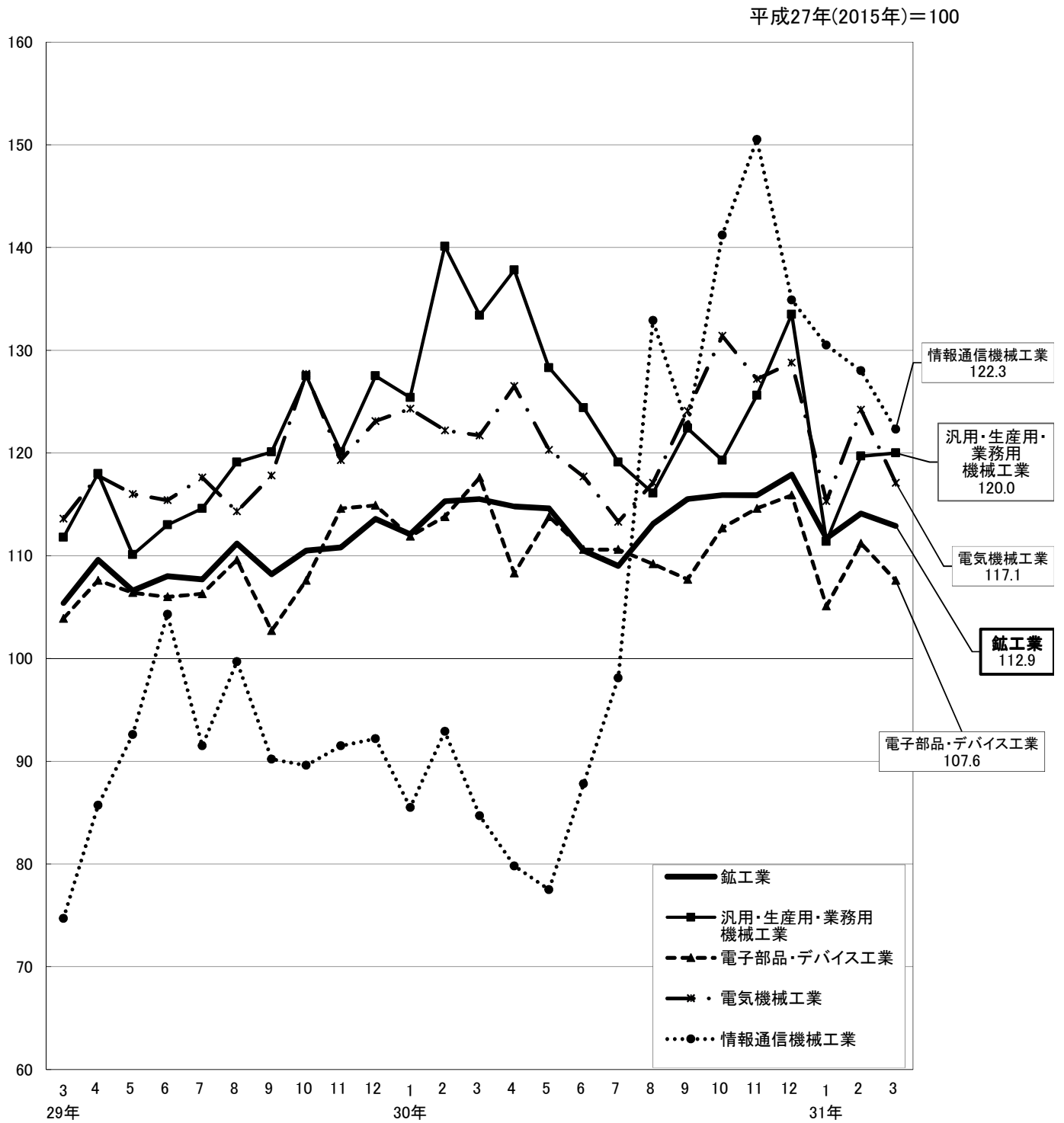
※「主な品目」については、対象事業所が少数の場合は掲載していません。

※前月比が横ばいの業種は業種数に含みません。

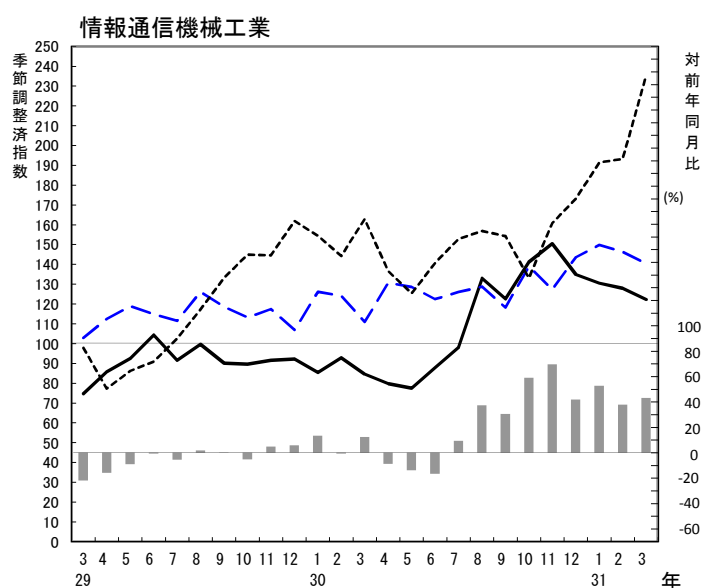
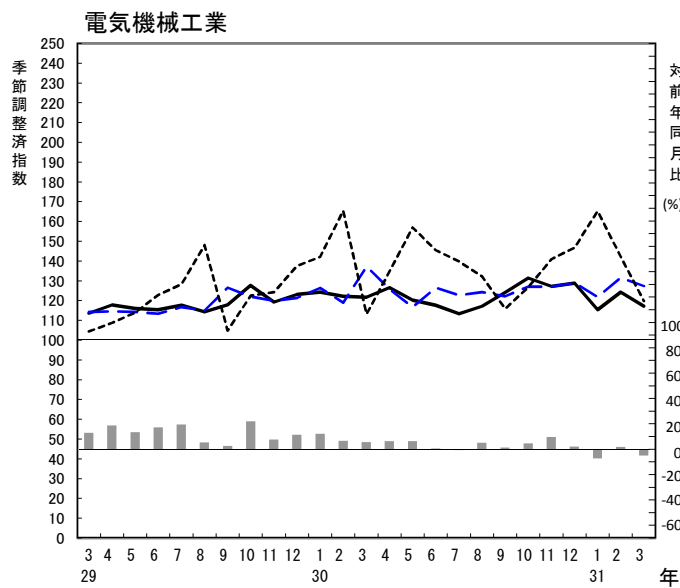
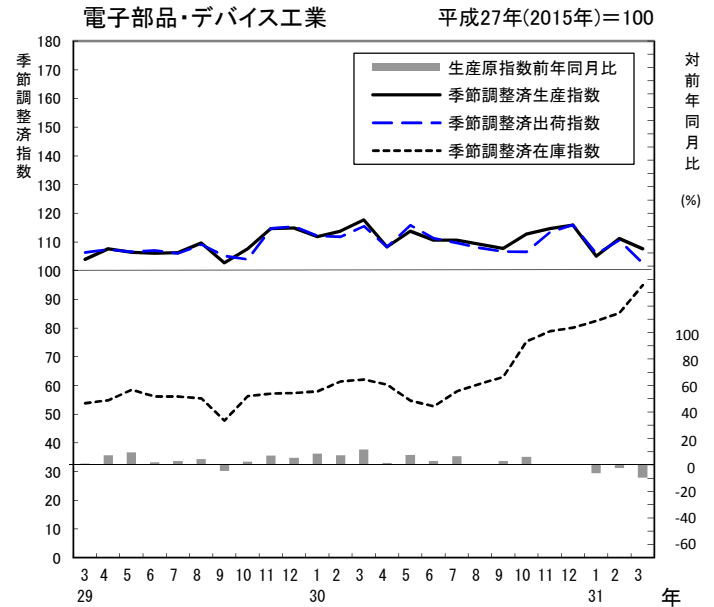
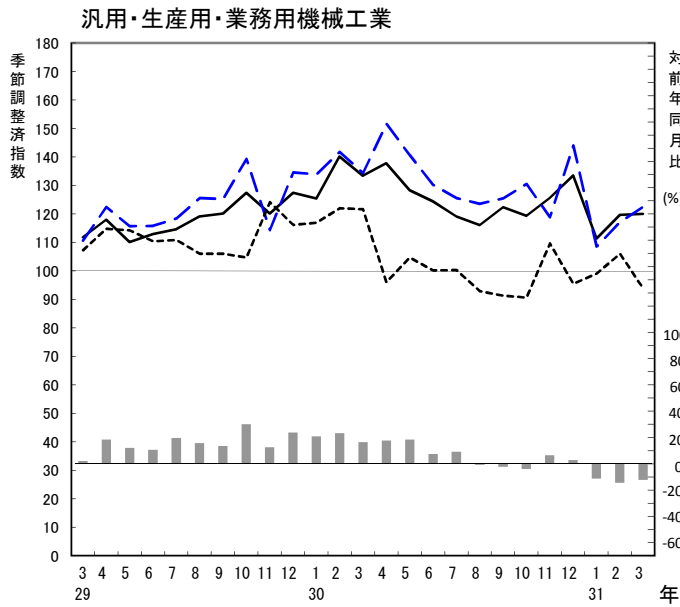
※「汎用・生産用・業務用機械工業」に係る、「主な品目」の( )内は次の区分によります。

(汎): 汎用機械 (生): 生産用機械 (業): 業務用機械

## 2 主な業種の生産指数(季節調整済指数)の推移



### 3 主な業種の生産指数等の推移



### 4 財別の動き(季節調整済指数)

平成27年(2015年)=100

項目	最終需要財		投資財		消費財		生産財	
	指数	前月比(%)	指数	前月比(%)	指数	前月比(%)	指数	前月比(%)
生産	113.8 ( 114.4 )	△ 0.5 ( 3.5 )	117.9 ( 121.5 )	△ 3.0 ( 10.5 )	107.3 ( 107.9 )	△ 0.6 ( △ 3.1 )	112.6 ( 114.2 )	△ 1.4 ( 1.9 )
出荷	116.6 ( 118.2 )	△ 1.4 ( 4.4 )	120.7 ( 118.6 )	1.8 ( 9.0 )	110.8 ( 117.1 )	△ 5.4 ( △ 1.3 )	113.4 ( 115.8 )	△ 2.1 ( 3.3 )
在庫	111.1 ( 115.5 )	△ 3.8 ( △ 0.6 )	135.0 ( 145.6 )	△ 7.3 ( 2.1 )	91.2 ( 89.0 )	2.5 ( △ 2.6 )	99.8 ( 100.3 )	△ 0.5 ( 1.8 )

※( )内の数値は、平成31年2月分確報値