



# 長野県鉱工業指数 令和元年6月分(速報)をお知らせします

## ●概況

令和元年6月の長野県鉱工業指数は、前月比(季節調整済指数)で、生産は4.7%減と3か月ぶりの低下、出荷は2.7%減と2か月連続の低下、在庫は2.7%減と3か月ぶりの低下となりました。

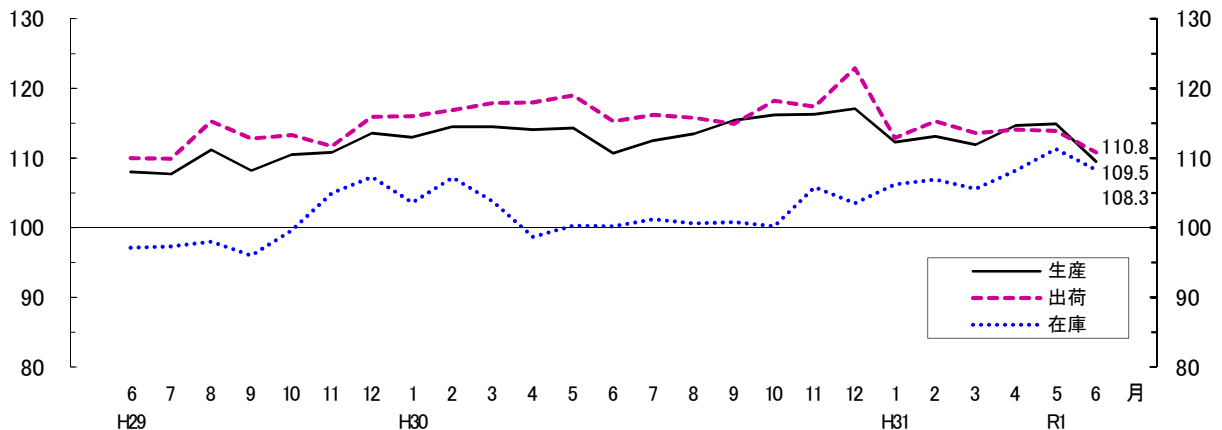
前年同月比(原指数)では、生産は2.7%減と2か月連続の低下、出荷は4.8%減と6か月連続の低下、在庫は8.1%増と4か月連続の上昇となりました。

平成27年(2015年)=100

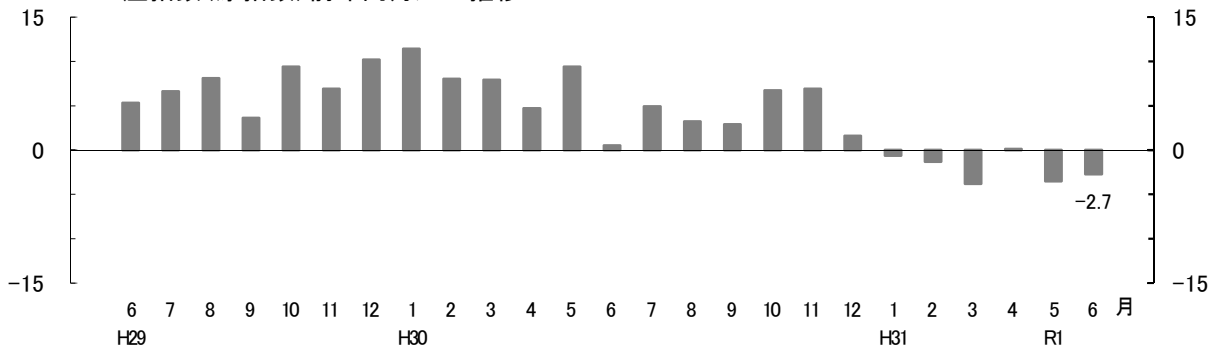
項目	季節調整済指数	前月比(%)	原指数	前年同月比(%)
生産	109.5 ( 114.9 )	△ 4.7 ( 0.2 )	112.3 ( 107.9 )	△ 2.7 ( △ 3.5 )
出荷	110.8 ( 113.9 )	△ 2.7 ( △ 0.2 )	116.3 ( 109.2 )	△ 4.8 ( △ 6.3 )
在庫	108.3 ( 111.3 )	△ 2.7 ( 2.9 )	107.3 ( 111.5 )	8.1 ( 10.9 )

※( )内の数値は、令和元年5月分確報値

季節調整済指数の推移



生産指数(原指数)前年同月比の推移



※1) 季節調整済指数とは、原指数を季節調整(毎年季節的に繰り返される変動を取り除くこと)した指数のことで、原指数 ÷ 季節指数により算出します。  
 ※2) 原指数とは、生産等の基準数量(基準となる年の月平均の数量)に対する当月の数量の割合のことで、当月の数量 ÷ 基準数量により算出します。  
 ◎「長野県鉱工業指数」はインターネットでも提供しています。⇒ <https://www.pref.nagano.lg.jp/tokei/tyousa/iip.html>

— 確かな暮らしが営まれる美しい信州 —  
学びと自治の力で拓く新時代

しあわせ信州創造プラン2.0(長野県総合5か年計画)推進中



【長野県は「SDGs未来都市」です】

SDGs(持続可能な開発目標)は、美しく、誰もが安心して暮らし続けられる社会をめざし、世界みんなで取り組む目標です

企画振興部 情報政策課統計室 統計第一係  
 (室長)堀内 明美 (担当)加藤 慧  
 電話: 026-235-7070 (直通)  
 026-232-0111 (代表) 内線5156  
 F A X : 026-235-0517  
 E-mail tokei@pref.nagano.lg.jp

## 1 生産・出荷・在庫の業種別動向

		主な業種	季節調整済指数	前月比(%)	主な品目
17業種	上昇 3	木材・木製品工業	104.8	14.7	製材
		繊維工業	103.0	5.9	
		鉱業	78.9	0.4	
	低下 14	汎用・生産用・業務用機械工業	118.2	△ 4.0	
		情報通信機械工業	127.4	△ 6.9	電子計算機及び関連装置
		食料品工業	113.1	△ 4.7	味そ・しょう油

17業種	上昇 3	汎用・生産用・業務用機械工業	123.7	3.8	
		木材・木製品工業	107.0	11.0	製材
		繊維工業	81.1	1.5	ニット・繊維二次製品
	低下 14	情報通信機械工業	129.8	△ 13.9	
		輸送機械工業	126.1	△ 4.3	自動車部品
		電子部品・デバイス工業	97.8	△ 2.5	半導体素子

16業種	上昇 5	その他工業	123.4	10.3	その他製品工業
		食料品工業	93.4	3.2	味そ・しょう油
		プラスチック製品工業	108.0	5.9	プラスチック製品
	低下 11	汎用・生産用・業務用機械工業	100.9	△ 6.1	
		電子部品・デバイス工業	113.2	△ 4.3	
		電気機械工業	117.7	△ 3.3	

※「主な業種」については、寄与度(全体に与える影響)の大きいものを掲載してあります。

※「主な品目」については、対象事業所が少数の場合は掲載していません。

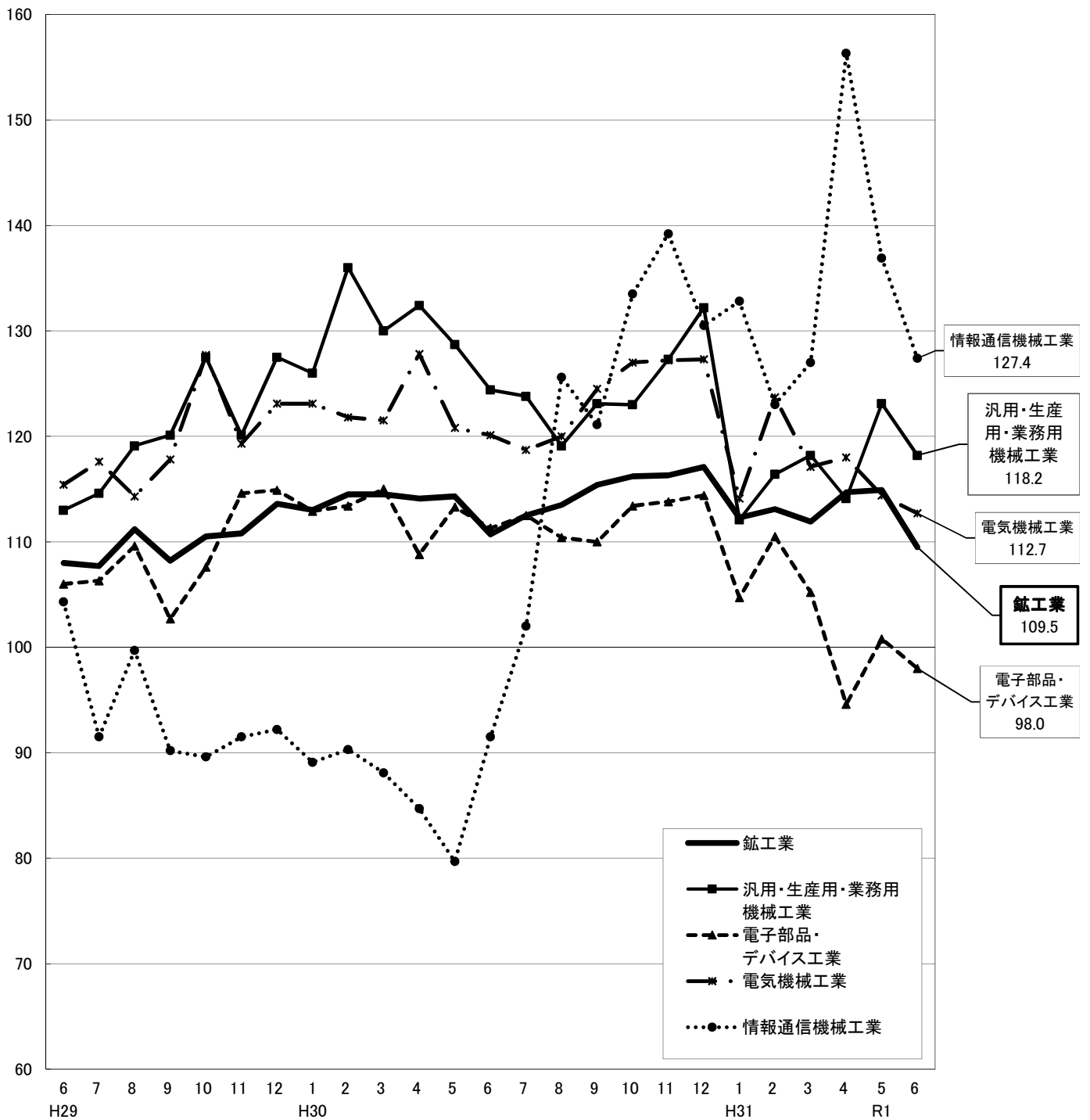
※前月比が横ばいの業種は業種数に含まれません。

※「汎用・生産用・業務用機械工業」に係る、「主な品目」の( )内は次の区分によります。

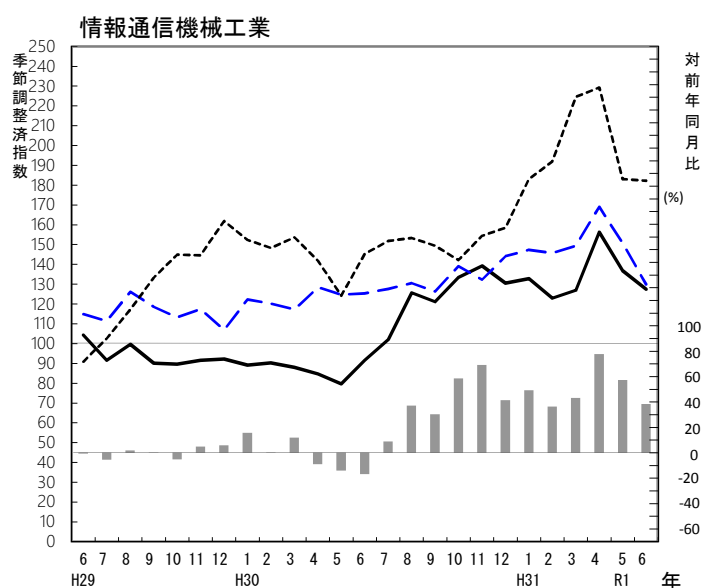
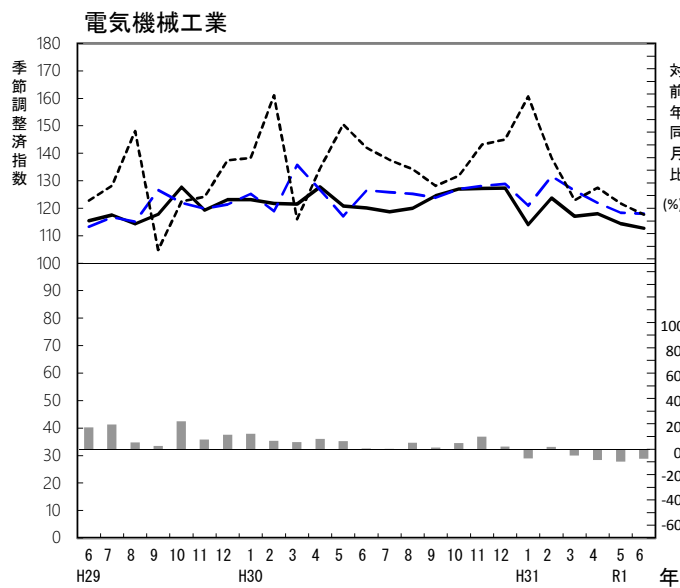
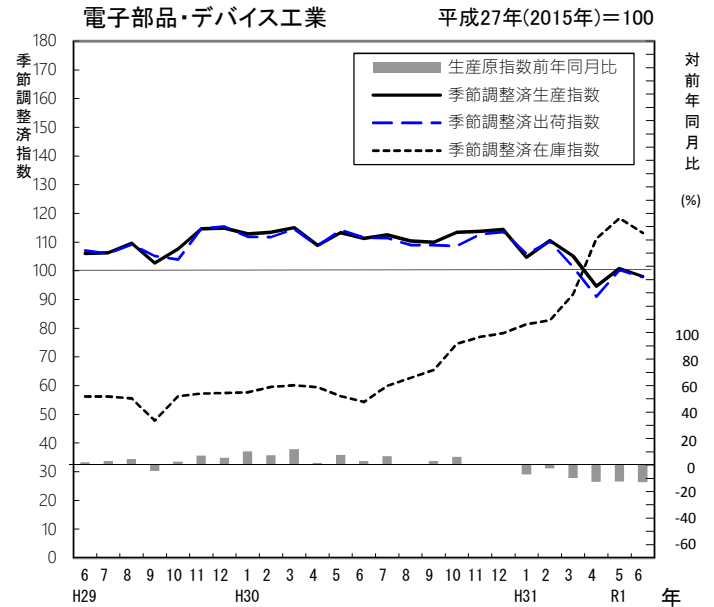
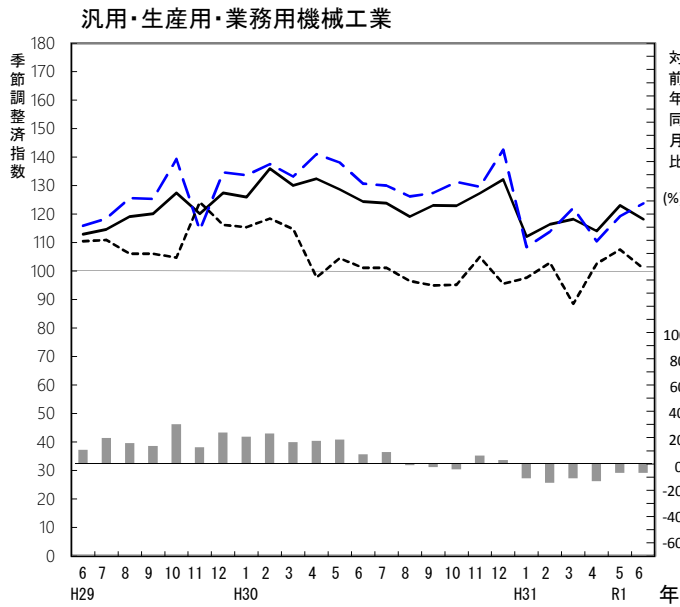
(汎): 汎用機械 (生): 生産用機械 (業): 業務用機械

## 2 主な業種の生産指数(季節調整済指数)の推移

平成27年(2015年)=100



### 3 主な業種の生産指数等の推移



### 4 財別の動き(季節調整済指数)

平成27年(2015年)=100

項目	最終需要財		投資財		消費財		生産財	
	指数	前月比(%)	指数	前月比(%)	指数	前月比(%)	指数	前月比(%)
生産	111.6 ( 116.9 )	△ 4.5 ( △ 0.3 )	118.5 ( 122.3 )	△ 3.1 ( 7.0 )	101.7 ( 109.5 )	△ 7.1 ( △ 8.5 )	108.5 ( 113.4 )	△ 4.3 ( 1.7 )
出荷	115.2 ( 115.0 )	0.2 ( △ 1.1 )	122.6 ( 118.5 )	3.5 ( 6.9 )	105.9 ( 111.0 )	△ 4.6 ( △ 9.8 )	107.7 ( 113.7 )	△ 5.3 ( 0.6 )
在庫	113.9 ( 118.0 )	△ 3.5 ( 2.8 )	143.8 ( 149.6 )	△ 3.9 ( 5.5 )	87.3 ( 89.1 )	△ 2.0 ( △ 1.3 )	101.5 ( 105.7 )	△ 4.0 ( 4.7 )

※( )内の数値は、令和元年5月分確報値