



長野県鉱工業指数 平成31年2月分(速報)をお知らせします

●概況

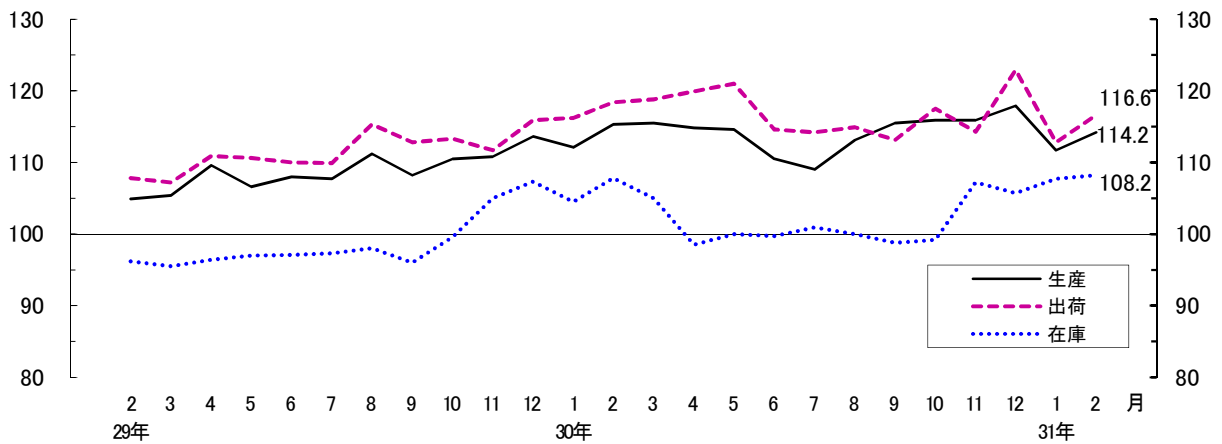
平成31年2月の長野県鉱工業指数は、前月比(季節調整済指数)で、生産は2.2%増と2か月ぶりの上昇、出荷は3.4%増と2か月ぶりの上昇、在庫は0.5%増と2か月連続の上昇となりました。
 前年同月比(原指数)では、生産は1.0%減と2か月連続の低下、出荷は1.5%減と2か月連続の低下、在庫は0.4%増と2か月連続の上昇となりました。

平成27年(2015年)=100

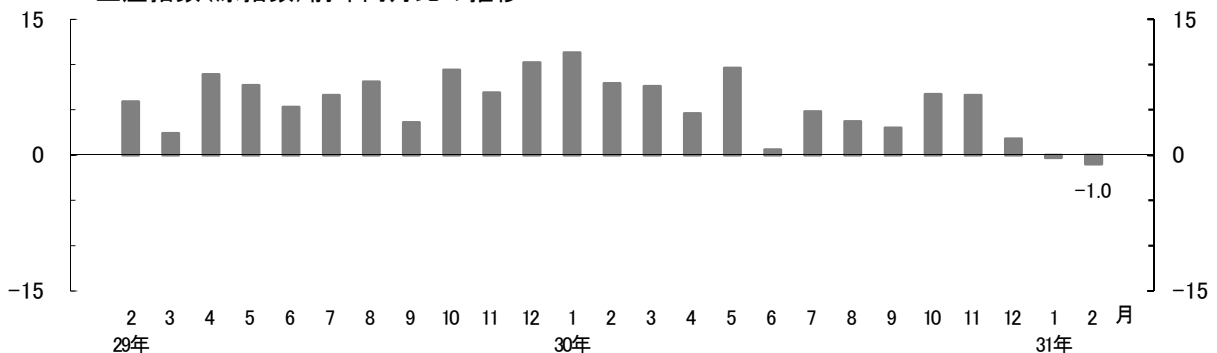
項目	季節調整済指数	前月比(%)		
		前月比(%)	原指数	前年同月比(%)
生産	114.2 (111.7)	2.2 (△ 5.3)	109.9 (103.1)	△ 1.0 (△ 0.3)
出荷	116.6 (112.8)	3.4 (△ 8.2)	112.4 (100.9)	△ 1.5 (△ 2.9)
在庫	108.2 (107.7)	0.5 (1.9)	109.0 (111.1)	0.4 (3.1)

※()内の数値は、平成31年1月分確報値

季節調整済指数の推移



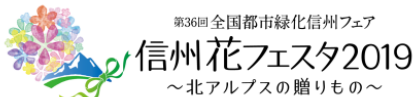
生産指数(原指数)前年同月比の推移



※1) 季節調整済指数とは、原指数を季節調整(毎年季節的に繰り返される変動を取り除くこと)した指数のことで、 $\text{原指数} \div \text{季節指数}$ により算出します。
 ※2) 原指数とは、生産等の基準数量(基準となる年の月平均の数量)に対する当月の数量の割合のことで、 $\text{当月の数量} \div \text{基準数量}$ により算出します。

◎「長野県鉱工業指数」はインターネットでも提供しています。⇒ <https://www.pref.nagano.lg.jp/tokei/tyousa/iip.html>

国内最大級の花と緑のイベント 信州初開催／



2019年4月25日(木) - 6月16日(日)

メイン会場 長野県松本平広域公園

サブ会場 国営アルプスあづみの公園(堀金・穂高地区/大町・松川地区)

長野県烏川溪谷緑地

企画振興部 情報政策課統計室 統計第一係
 (室長)堀内 明美 (担当)加藤 慧
 電話: 026-235-7070 (直通)
 026-232-0111 (代表) 内線5156
 F A X : 026-235-0517
 E-mail tokei@pref.nagano.lg.jp

1 生産・出荷・在庫の業種別動向

		主な業種	季節調整済指数	前月比 (%)	主な品目
17業種	上昇 10	汎用・生産用・業務用機械工業	119.7	7.5	
		電子部品・デバイス工業	111.2	5.8	電子回路
		食料品工業	116.2	5.7	味そ・しょう油
	低下 7	その他工業	94.2	△ 18.0	その他製品工業
		情報通信機械工業	128.0	△ 1.9	
		木材・木製品工業	94.9	△ 17.0	製材

17業種	上昇 11	汎用・生産用・業務用機械工業	117.2	7.9	(生)産業用ロボット
		電子部品・デバイス工業	110.6	4.4	電子回路
		電気機械工業	131.6	8.0	
	低下 5	その他工業	99.3	△ 10.4	家具工業
		情報通信機械工業	146.3	△ 2.3	電子計算機及び関連装置
		食料品工業	114.8	△ 0.7	味そ・しょう油

16業種	上昇 8	汎用・生産用・業務用機械工業	106.1	7.1	
		その他工業	114.3	9.4	その他製品工業
		電子部品・デバイス工業	85.3	3.4	
	低下 8	電気機械工業	142.2	△ 13.9	
		プラスチック製品工業	102.9	△ 9.8	プラスチック製品
		窯業・土石製品工業	108.5	△ 6.6	

※「主な業種」については、寄与度(全体に与える影響)の大きいものを掲載してあります。

※「主な品目」については、対象事業所が少数の場合は掲載していません。

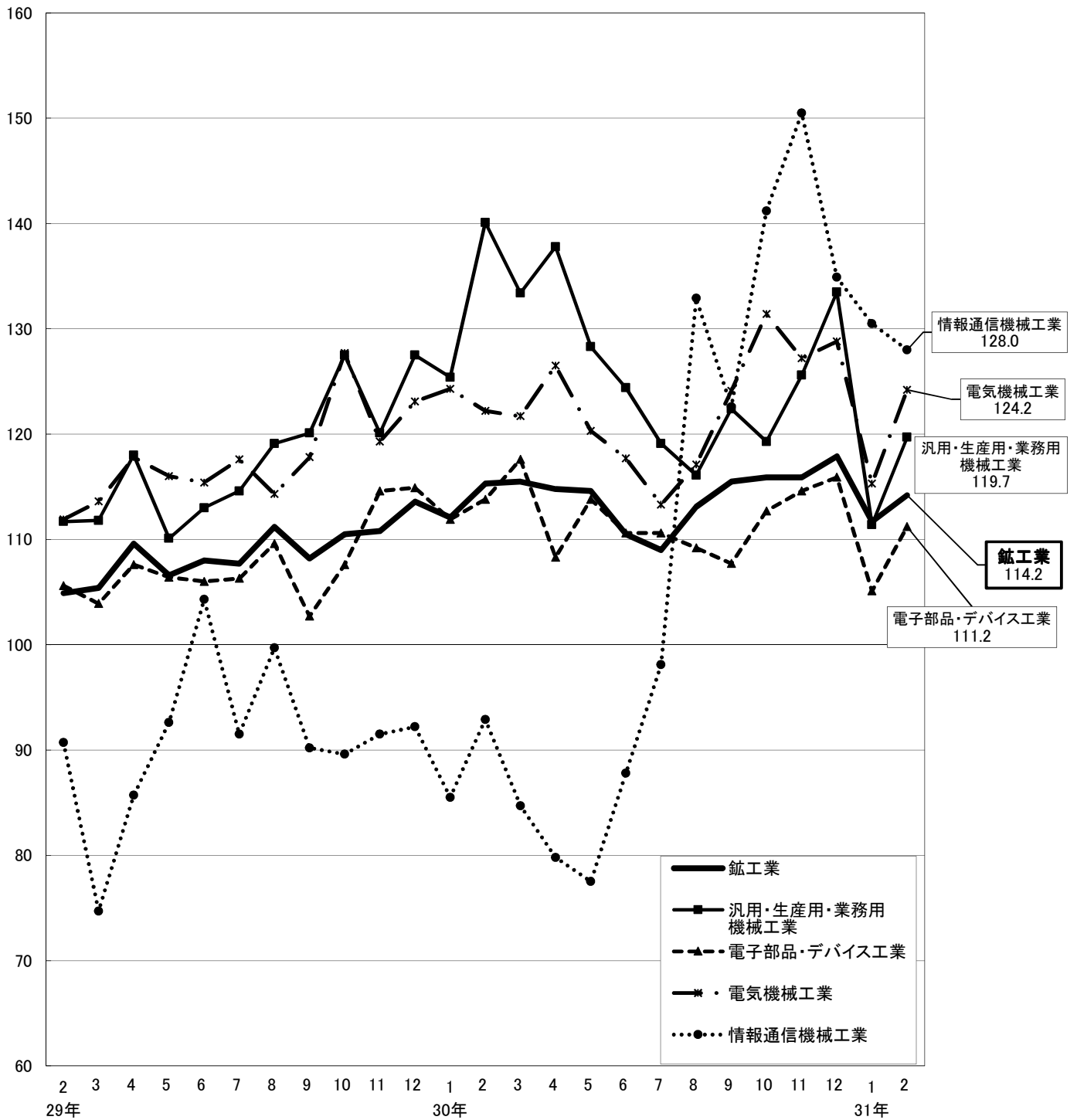
※前月比が横ばいの業種は業種数に含みません。

※「汎用・生産用・業務用機械工業」に係る、「主な品目」の()内は次の区分によります。

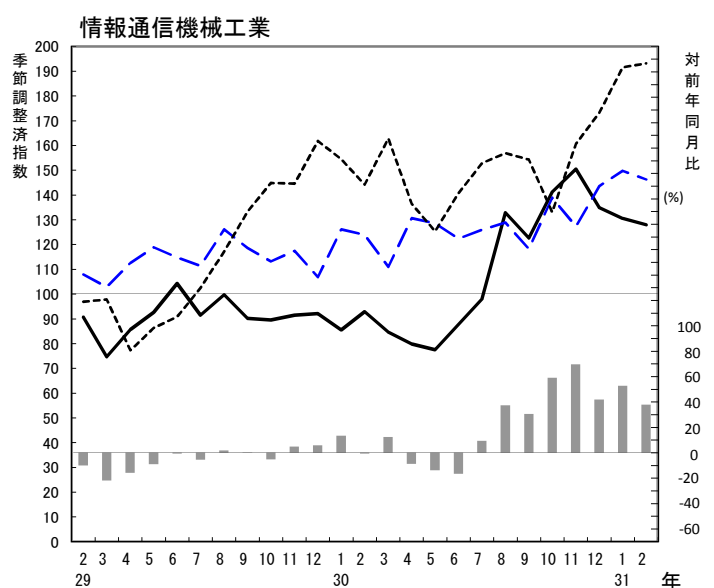
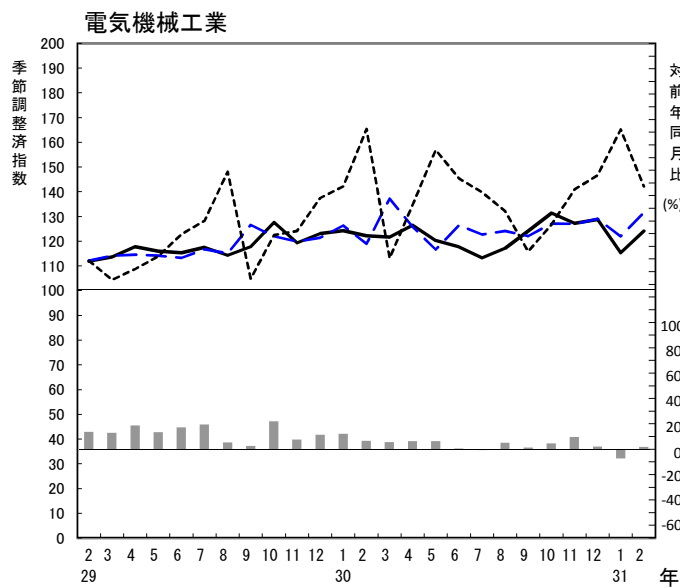
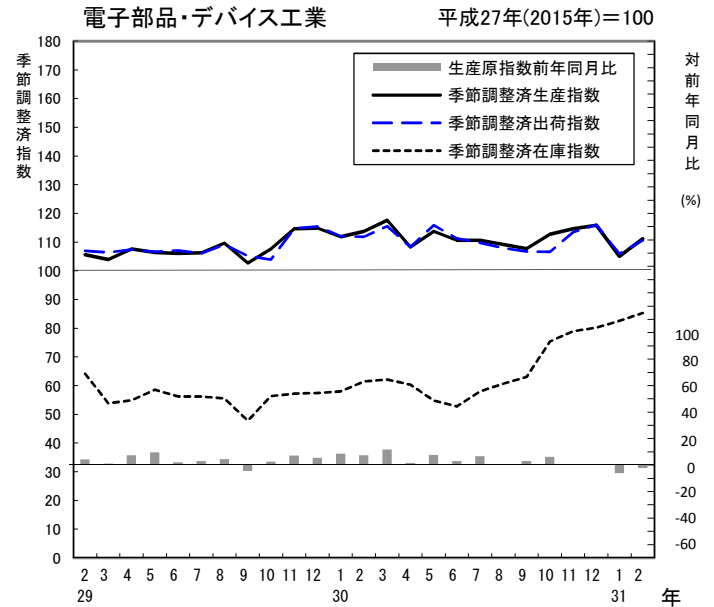
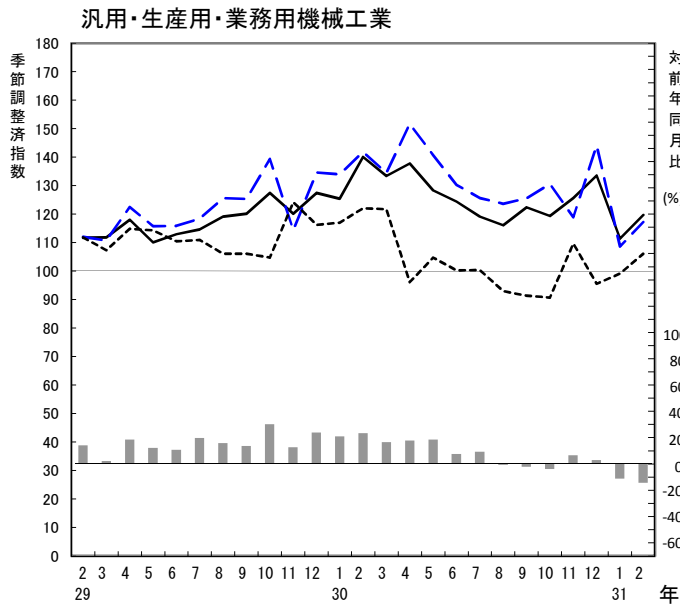
(汎): 汎用機械 (生): 生産用機械 (業): 業務用機械

2 主な業種の生産指数(季節調整済指数)の推移

平成27年(2015年)=100



3 主な業種の生産指数等の推移



4 財別の動き(季節調整済指数)

平成27年(2015年)=100

項目	最終需要財		投資財		消費財		生産財	
	指数	前月比(%)	指数	前月比(%)	指数	前月比(%)	指数	前月比(%)
生産	114.4 (110.5)	3.5 (△ 6.6)	121.5 (110.0)	10.5 (△ 14.7)	107.9 (111.3)	△ 3.1 (5.4)	114.2 (112.1)	1.9 (△ 5.2)
出荷	118.2 (113.2)	4.4 (△ 12.3)	118.6 (108.8)	9.0 (△ 20.4)	117.1 (118.7)	△ 1.3 (△ 0.3)	115.8 (112.1)	3.3 (△ 4.8)
在庫	115.5 (116.2)	△ 0.6 (5.9)	145.6 (142.6)	2.1 (5.8)	89.0 (91.4)	△ 2.6 (4.1)	100.3 (98.5)	1.8 (△ 1.7)

※()内の数値は、平成31年1月分確報値