



# 長野県の人口と世帯数をお知らせします

(平成30年11月1日現在)

毎月人口異動調査に基づく、平成30年11月1日現在の長野県の人口と世帯数の推計結果は

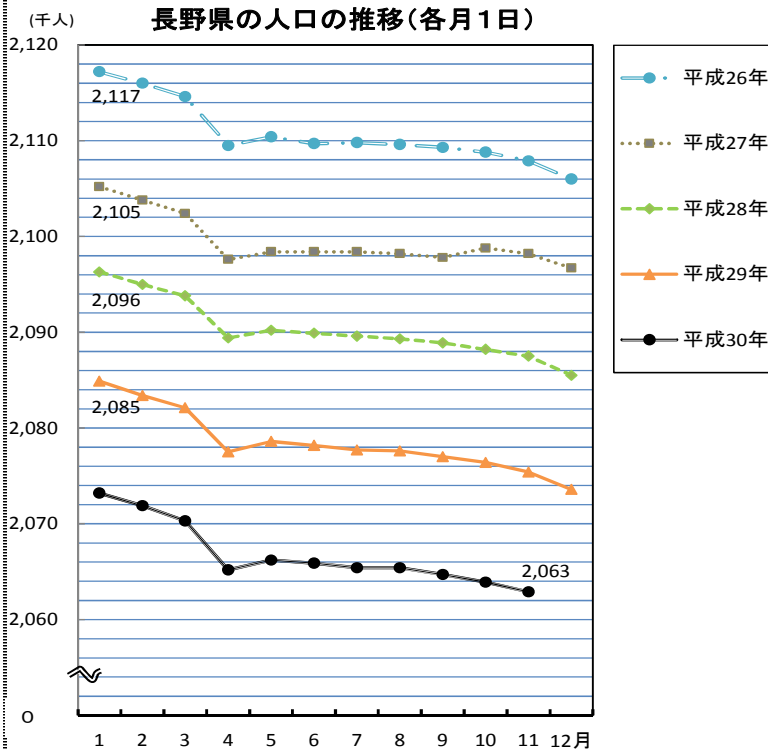
人口 **2,062,894** 人 (前月比 971 人 減) となりました。  
世帯数 **824,362** 世帯 (前月比 48 世帯 増) となりました。

## 当 月 の 状 況

人口と世帯数		前月(平成30年10月1日)との比較		増 減 内 訳	
総人口	2,062,894 人	人口増減数	△ 971 人	自然増減	△ 972 人
男	1,006,373 人	男	△ 512 人	社会増減	1 人
女	1,056,521 人	女	△ 459 人	・転入-転出	172 人
				(国外含む県外)	
世帯数	824,362 世帯	世帯増減数	48 世帯	・その他増減	△ 171 人
				(職権記載・消除等)	

- 10月中の要因別人数は、以下のとおりです。(単位:人) ※( )内は前年同月比 (単位:%)
- |      |           |       |           |           |       |         |
|------|-----------|-------|-----------|-----------|-------|---------|
| 自然動態 | <b>出生</b> | 1,297 | ( △ 0.1 ) | <b>死亡</b> | 2,269 | ( 0.8 ) |
| 社会動態 | <b>転入</b> | 2,803 | ( 7.4 )   | <b>転出</b> | 2,631 | ( 7.8 ) |

○ 前月に比べて人口が増加した市町村は18市町村、減少した市町村は56市町村、増減のなかった市町村は3町村でした。



## 国籍別人口増減の状況 (平成30年10月中)

区分	人口総数 (人)	対前月人口 増減(人)	増 減	
			自然増減	社会増減
日本人	2,032,110	△ 799	△ 985	186
外国人	30,784	△ 172	13	△ 185

## 主な転入・転出先 (平成30年10月中)

順位	転 入(人)		転 出(人)	
	国	外	国	外
1	国	678	国	719
2	東 京 都	395	東 京 都	391
3	愛 知 県	213	神 奈 川 県	232
4	神 奈 川 県	192	埼 玉 県	196
5	埼 玉 県	164	愛 知 県	151

「毎月人口異動調査」の結果は  
インターネットでも提供しています。

アドレス

<http://www.pref.nagano.lg.jp/tokei/tyousa/jinkou.html>

確かな暮らしが営まれる美しい信州  
～学びと自治の力で拓く新時代～

しあわせ信州創造プラン 2.0 (長野県総合 5 か年計画) 推進中

企画振興部情報政策課統計室統計第三係  
(室長) 堀内 明美 (担当) 小口 静香  
電話 026-235-7074 (直通)  
026-232-0111 (代表) 内線5105  
FAX 026-235-0517  
E-mail [tokei@pref.nagano.lg.jp](mailto:tokei@pref.nagano.lg.jp)

平成30年（2018年）11月1日現在の市町村別人口と世帯数（総数）

— 長野県毎月人口異動調査結果 —

総数

市町村名	平成30. 11. 1現在				対前月 人口 増減	平成30年10月中の人口異動状況						
	世帯数 (世帯)	人口総数 (人)	男(人)	女(人)		自然動態		社会動態				
						出生	死亡	転入		転出		その他
								総数	うち県外	総数	うち県外	
<b>県計</b>	<b>824,362</b>	<b>2,062,894</b>	<b>1,006,373</b>	<b>1,056,521</b>	<b>-971</b>	<b>1,297</b>	<b>2,269</b>	<b>5,407</b>	<b>2,803</b>	<b>5,156</b>	<b>2,631</b>	<b>-171</b>
長野市	152,790	372,293	180,238	192,055	-11	266	383	789	428	643	364	-40
松本市	102,457	241,161	118,479	122,682	29	166	240	744	415	633	380	-8
上田市	64,329	155,362	76,098	79,264	39	109	161	440	269	327	167	-22
岡谷市	19,263	48,737	23,697	25,040	-11	25	53	106	56	87	33	-2
飯田市	38,060	99,172	47,477	51,695	15	77	118	305	209	243	152	-6
諏訪市	20,705	49,117	23,996	25,121	5	36	40	178	94	154	71	-15
須坂市	18,848	49,964	24,519	25,445	-27	28	55	110	38	99	21	-11
小諸市	16,971	41,691	20,258	21,433	-64	23	40	89	46	137	66	1
伊那市	27,221	67,144	32,961	34,183	24	35	61	197	91	148	48	1
駒ヶ根市	12,908	32,263	15,759	16,504	-13	27	42	86	47	80	43	-4
中野市	15,630	42,784	20,683	22,101	-13	31	45	110	50	97	31	-12
大町市	10,894	26,777	12,984	13,793	-43	8	35	58	29	69	28	-5
飯山市	7,328	20,169	9,770	10,399	-32	10	26	34	10	49	21	-1
茅野市	23,164	55,737	27,833	27,904	-67	30	61	108	65	142	75	-2
塩尻市	27,386	66,956	33,398	33,558	27	44	62	211	93	168	54	2
佐久市	39,747	98,953	48,269	50,684	66	72	109	293	158	187	102	-3
千曲市	22,028	59,482	28,778	30,704	-27	33	69	143	42	135	47	1
東御市	11,240	29,543	14,536	15,007	-18	19	34	83	38	87	24	1
安曇野市	35,977	94,680	45,606	49,074	-23	52	97	260	127	242	97	4
<b>市計</b>	<b>666,946</b>	<b>1,651,985</b>	<b>805,339</b>	<b>846,646</b>	<b>-144</b>	<b>1,091</b>	<b>1,731</b>	<b>4,344</b>	<b>2,305</b>	<b>3,727</b>	<b>1,824</b>	<b>-121</b>
<b>南佐久郡</b>	<b>8,849</b>	<b>24,478</b>	<b>12,606</b>	<b>11,872</b>	<b>-386</b>	<b>14</b>	<b>30</b>	<b>39</b>	<b>17</b>	<b>382</b>	<b>360</b>	<b>-27</b>
小海町	1,862	4,483	2,190	2,293	-16	4	4	8	5	24	20	0
佐久穂町	3,973	10,526	5,093	5,433	-10	5	14	17	7	17	7	-1
川上村	1,305	4,543	2,766	1,777	-184	4	3	4	2	164	160	-25
南牧村	946	3,217	1,713	1,504	-171	1	5	7	1	173	171	-1
南相木村	432	948	463	485	-5	0	3	2	1	4	2	0
北相木村	331	761	381	380	0	0	1	1	1	0	0	0
<b>北佐久郡</b>	<b>17,743</b>	<b>41,389</b>	<b>20,274</b>	<b>21,115</b>	<b>-11</b>	<b>24</b>	<b>48</b>	<b>187</b>	<b>120</b>	<b>176</b>	<b>102</b>	<b>2</b>
軽井沢町	8,696	19,193	9,213	9,980	0	12	21	104	79	94	62	-1
御代田町	6,335	15,229	7,602	7,627	-17	10	18	56	29	68	34	3
立科町	2,712	6,967	3,459	3,508	6	2	9	27	12	14	6	0
<b>小県郡</b>	<b>3,921</b>	<b>9,987</b>	<b>4,850</b>	<b>5,137</b>	<b>-14</b>	<b>5</b>	<b>17</b>	<b>13</b>	<b>8</b>	<b>15</b>	<b>7</b>	<b>0</b>
長和町	2,379	5,837	2,873	2,964	-10	3	9	6	5	10	5	0
青木村	1,542	4,150	1,977	2,173	-4	2	8	7	3	5	2	0
<b>諏訪郡</b>	<b>16,257</b>	<b>41,345</b>	<b>20,107</b>	<b>21,238</b>	<b>-27</b>	<b>22</b>	<b>52</b>	<b>106</b>	<b>51</b>	<b>100</b>	<b>36</b>	<b>-3</b>
下諏訪町	7,925	19,598	9,460	10,138	-28	9	26	43	21	50	11	-4
富士見町	5,476	14,076	6,842	7,234	-15	6	18	36	19	39	16	0
原村	2,856	7,671	3,805	3,866	16	7	8	27	11	11	9	1
<b>上伊那郡</b>	<b>32,169</b>	<b>82,306</b>	<b>40,623</b>	<b>41,683</b>	<b>-8</b>	<b>50</b>	<b>85</b>	<b>237</b>	<b>88</b>	<b>200</b>	<b>80</b>	<b>-10</b>
辰野町	7,598	19,124	9,356	9,768	0	8	14	38	11	30	10	-2
箕輪町	9,777	25,129	12,666	12,463	11	22	29	78	32	54	20	-6
飯島町	3,426	9,182	4,461	4,721	-24	3	14	18	9	33	30	2
南箕輪村	6,362	15,449	7,707	7,742	6	10	16	64	13	52	9	0
中川村	1,694	4,702	2,221	2,481	11	3	5	19	8	8	2	2
宮田村	3,312	8,720	4,212	4,508	-12	4	7	20	15	23	9	-6

総数

市町村名	平成30. 11. 1現在				対前月 人口 増 減	平成30年10月中の人口異動状況							
	世帯数 (世帯)	人口総数 (人)	男(人)	女(人)		自然動態		社 会 動 態				その他	
						出 生	死 亡	転 入		転 出			
								総 数	うち県外	総 数	うち県外		
<b>下伊那郡</b>	<b>20,240</b>	<b>58,364</b>	<b>28,108</b>	<b>30,256</b>	<b>-94</b>	<b>31</b>	<b>98</b>	<b>117</b>	<b>36</b>	<b>144</b>	<b>54</b>	<b>0</b>	
松川町	4,393	12,755	6,122	6,633	-14	7	14	27	6	35	13	1	
高森町	4,310	12,819	6,174	6,645	-13	8	14	30	10	37	13	0	
阿南町	1,586	4,595	2,201	2,394	-10	2	9	4	1	7	2	0	
阿智村	2,195	6,296	3,000	3,296	-21	4	14	3	2	14	3	0	
平谷村	194	414	202	212	-1	0	2	1	0	0	0	0	
根羽村	388	881	429	452	-9	0	6	6	4	9	5	0	
下條村	1,158	3,671	1,779	1,892	5	3	3	9	2	3	2	-1	
売木村	254	529	244	285	1	0	1	4	4	2	0	0	
天龍村	587	1,219	568	651	-2	1	5	3	0	1	1	0	
泰阜村	618	1,598	745	853	-2	1	4	3	2	2	1	0	
喬木村	2,019	6,135	2,966	3,169	-18	1	15	11	3	15	5	0	
豊丘村	2,101	6,479	3,206	3,273	-6	3	9	15	1	15	9	0	
大鹿村	437	973	472	501	-4	1	2	1	1	4	0	0	
<b>木曾郡</b>	<b>11,201</b>	<b>26,575</b>	<b>12,839</b>	<b>13,736</b>	<b>-47</b>	<b>8</b>	<b>40</b>	<b>57</b>	<b>25</b>	<b>66</b>	<b>24</b>	<b>-6</b>	
上松町	1,813	4,369	2,150	2,219	-6	1	4	9	3	12	1	0	
南木曾町	1,641	4,028	1,932	2,096	-11	1	7	3	3	8	8	0	
木曾町	4,817	11,049	5,381	5,668	-27	3	20	24	11	28	9	-6	
木祖村	1,029	2,779	1,269	1,510	4	3	5	10	2	4	1	0	
王滝村	379	759	360	399	-3	0	0	2	2	5	4	0	
大桑村	1,522	3,591	1,747	1,844	-4	0	4	9	4	9	1	0	
<b>東筑摩郡</b>	<b>7,749</b>	<b>21,511</b>	<b>10,530</b>	<b>10,981</b>	<b>-27</b>	<b>6</b>	<b>26</b>	<b>45</b>	<b>21</b>	<b>53</b>	<b>16</b>	<b>1</b>	
麻績村	982	2,647	1,261	1,386	-7	1	6	5	3	7	6	0	
生坂村	673	1,694	820	874	-2	0	1	1	0	2	1	0	
山形村	2,893	8,381	4,101	4,280	-2	3	8	25	10	22	7	0	
朝日村	1,455	4,380	2,168	2,212	-5	1	5	7	2	8	0	0	
筑北村	1,746	4,409	2,180	2,229	-11	1	6	7	6	14	2	1	
<b>北安曇郡</b>	<b>11,851</b>	<b>30,702</b>	<b>14,946</b>	<b>15,756</b>	<b>-27</b>	<b>13</b>	<b>31</b>	<b>92</b>	<b>47</b>	<b>98</b>	<b>60</b>	<b>-3</b>	
池田町	3,550	9,534	4,546	4,988	7	3	18	36	13	14	8	0	
松川村	3,523	9,693	4,636	5,057	-7	5	6	17	6	23	5	0	
白馬村	3,599	8,716	4,359	4,357	-8	5	4	27	19	35	24	-1	
小谷村	1,179	2,759	1,405	1,354	-19	0	3	12	9	26	23	-2	
<b>埴科郡</b>	<b>5,599</b>	<b>14,452</b>	<b>7,119</b>	<b>7,333</b>	<b>-18</b>	<b>6</b>	<b>28</b>	<b>41</b>	<b>27</b>	<b>37</b>	<b>11</b>	<b>0</b>	
坂城町	5,599	14,452	7,119	7,333	-18	6	28	41	27	37	11	0	
<b>上高井郡</b>	<b>5,962</b>	<b>17,295</b>	<b>8,388</b>	<b>8,907</b>	<b>-13</b>	<b>9</b>	<b>18</b>	<b>33</b>	<b>6</b>	<b>36</b>	<b>12</b>	<b>-1</b>	
小布施町	3,619	10,504	5,045	5,459	4	7	12	24	5	14	5	-1	
高山村	2,343	6,791	3,343	3,448	-17	2	6	9	1	22	7	0	
<b>下高井郡</b>	<b>7,248</b>	<b>19,486</b>	<b>9,419</b>	<b>10,067</b>	<b>-26</b>	<b>6</b>	<b>30</b>	<b>63</b>	<b>34</b>	<b>62</b>	<b>27</b>	<b>-3</b>	
山ノ内町	4,458	11,652	5,639	6,013	-27	2	14	29	13	42	19	-2	
木島平村	1,578	4,474	2,158	2,316	6	1	5	20	9	10	1	0	
野沢温泉村	1,212	3,360	1,622	1,738	-5	3	11	14	12	10	7	-1	
<b>上水内郡</b>	<b>7,921</b>	<b>20,882</b>	<b>10,204</b>	<b>10,678</b>	<b>-46</b>	<b>11</b>	<b>30</b>	<b>33</b>	<b>18</b>	<b>60</b>	<b>18</b>	<b>0</b>	
信濃町	3,106	7,937	3,903	4,034	-30	4	16	14	7	32	14	0	
飯綱町	3,786	10,485	5,102	5,383	-15	6	11	15	7	25	2	0	
小川村	1,029	2,460	1,199	1,261	-1	1	3	4	4	3	2	0	
<b>下水内郡</b>	<b>706</b>	<b>1,754</b>	<b>857</b>	<b>897</b>	<b>-4</b>	<b>1</b>	<b>5</b>	<b>0</b>	<b>0</b>	<b>0</b>	<b>0</b>	<b>0</b>	
栄村	706	1,754	857	897	-4	1	5	0	0	0	0	0	
<b>郡 計</b>	<b>157,416</b>	<b>410,526</b>	<b>200,870</b>	<b>209,656</b>	<b>-748</b>	<b>206</b>	<b>538</b>	<b>1,063</b>	<b>498</b>	<b>1,429</b>	<b>807</b>	<b>-50</b>	

平成30年（2018年）11月1日現在の市町村別人口と世帯数（日本人）

— 長野県毎月人口異動調査結果 —

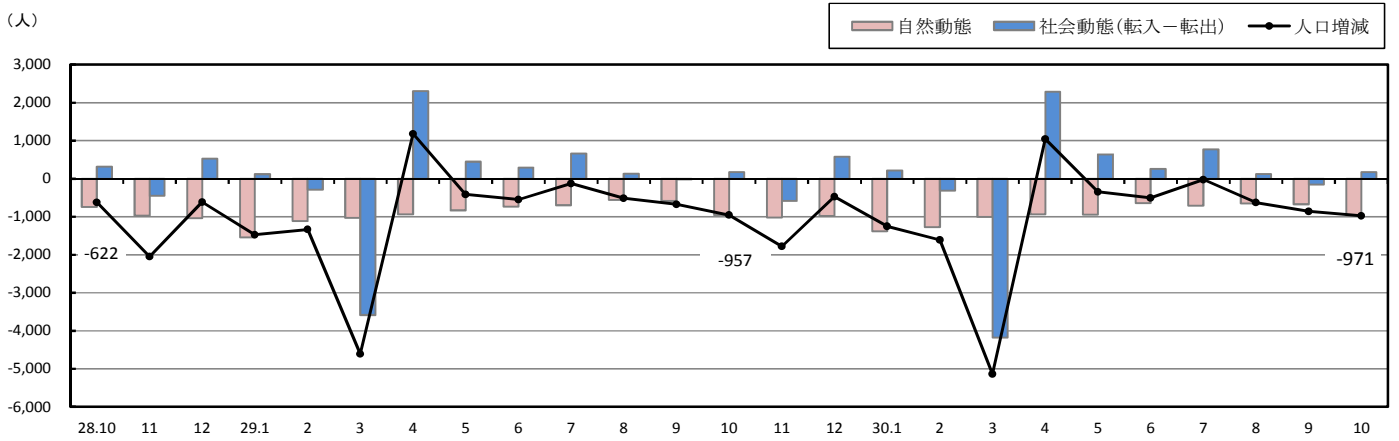
日本人

市町村名	平成30. 11. 1現在			対前月 人口 増減	平成30年10月中の人口異動状況						
	人口総数 (人)	男(人)	女(人)		自然動態		社会動態				その他
					出生	死亡	転入		転出		
							総数	うち県外	総数	うち県外	
<b>県計</b>	<b>2,032,110</b>	<b>992,743</b>	<b>1,039,367</b>	<b>-799</b>	<b>1,281</b>	<b>2,266</b>	<b>4,472</b>	<b>1,997</b>	<b>4,210</b>	<b>1,818</b>	<b>7</b>
長野市	369,355	178,963	190,392	-26	264	383	699	340	587	318	-19
松本市	237,793	117,081	120,712	18	166	240	673	358	583	339	2
上田市	151,846	74,366	77,480	-29	105	161	295	149	271	129	3
岡谷市	48,042	23,399	24,643	-22	25	52	82	41	78	27	1
飯田市	97,345	46,807	50,538	-17	75	118	189	96	161	76	-2
諏訪市	48,066	23,543	24,523	-18	35	40	124	48	135	54	-2
須坂市	49,386	24,247	25,139	-24	28	55	96	24	95	21	2
小諸市	40,987	20,081	20,906	-50	23	40	72	29	109	44	4
伊那市	65,686	32,321	33,365	1	35	61	157	67	131	35	1
駒ヶ根市	31,750	15,552	16,198	-22	27	42	64	25	70	35	-1
中野市	42,264	20,584	21,680	-20	31	45	80	24	86	23	0
大町市	26,338	12,880	13,458	-41	8	35	51	26	61	25	-4
飯山市	20,011	9,718	10,293	-30	10	26	33	9	47	19	0
茅野市	54,912	27,442	27,470	-55	30	61	102	60	129	63	3
塩尻市	65,711	32,795	32,916	15	42	62	186	69	155	46	4
佐久市	97,922	47,858	50,064	60	71	108	257	124	160	82	0
千曲市	58,730	28,502	30,228	-33	33	69	130	35	127	40	0
東御市	29,129	14,354	14,775	-27	19	34	67	24	80	20	1
安曇野市	93,519	45,173	48,346	-49	52	97	211	80	218	81	3
<b>市計</b>	<b>1,628,792</b>	<b>795,666</b>	<b>833,126</b>	<b>-369</b>	<b>1,079</b>	<b>1,729</b>	<b>3,568</b>	<b>1,628</b>	<b>3,283</b>	<b>1,477</b>	<b>-4</b>
<b>南佐久郡</b>	<b>23,068</b>	<b>11,340</b>	<b>11,728</b>	<b>-43</b>	<b>14</b>	<b>29</b>	<b>29</b>	<b>11</b>	<b>57</b>	<b>35</b>	<b>0</b>
小海町	4,387	2,114	2,273	-3	4	4	4	1	7	3	0
佐久穂町	10,457	5,068	5,389	-9	5	13	17	7	17	7	-1
川上村	3,687	1,940	1,747	-12	4	3	2	0	16	12	1
南牧村	2,872	1,403	1,469	-15	1	5	3	1	14	12	0
南相木村	924	451	473	-4	0	3	2	1	3	1	0
北相木村	741	364	377	0	0	1	1	1	0	0	0
<b>北佐久郡</b>	<b>40,486</b>	<b>19,860</b>	<b>20,626</b>	<b>-8</b>	<b>24</b>	<b>48</b>	<b>163</b>	<b>104</b>	<b>154</b>	<b>80</b>	<b>7</b>
軽井沢町	18,738	8,987	9,751	-6	12	21	90	69	87	55	0
御代田町	14,895	7,477	7,418	-10	10	18	50	23	59	25	7
立科町	6,853	3,396	3,457	8	2	9	23	12	8	0	0
<b>小県郡</b>	<b>9,917</b>	<b>4,824</b>	<b>5,093</b>	<b>-14</b>	<b>5</b>	<b>17</b>	<b>13</b>	<b>8</b>	<b>15</b>	<b>7</b>	<b>0</b>
長和町	5,792	2,857	2,935	-10	3	9	6	5	10	5	0
青木村	4,125	1,967	2,158	-4	2	8	7	3	5	2	0
<b>諏訪郡</b>	<b>40,843</b>	<b>19,905</b>	<b>20,938</b>	<b>-29</b>	<b>21</b>	<b>52</b>	<b>91</b>	<b>39</b>	<b>90</b>	<b>32</b>	<b>1</b>
下諏訪町	19,371	9,378	9,993	-29	8	26	34	12	46	10	1
富士見町	13,898	6,757	7,141	-16	6	18	32	16	36	16	0
原村	7,574	3,770	3,804	16	7	8	25	11	8	6	0
<b>上伊那郡</b>	<b>80,177</b>	<b>39,666</b>	<b>40,511</b>	<b>3</b>	<b>48</b>	<b>85</b>	<b>195</b>	<b>55</b>	<b>155</b>	<b>49</b>	<b>0</b>
辰野町	18,780	9,200	9,580	4	8	14	32	9	24	7	2
箕輪町	24,121	12,189	11,932	4	21	29	55	12	41	15	-2
飯島町	8,996	4,374	4,622	-8	3	14	18	9	15	12	0
南箕輪村	15,165	7,585	7,580	7	10	16	62	13	49	9	0
中川村	4,642	2,208	2,434	3	2	5	14	3	8	2	0
宮田村	8,473	4,110	4,363	-7	4	7	14	9	18	4	0

## 日本人

市町村名	平成30. 11. 1現在			対前月 人口 増減	平成30年10月中の人口異動状況							
	人口総数 (人)	男(人)	女(人)		自然動態		社会動態				その他	
					出生	死亡	転入		転出			
							総数	うち県外	総数	うち県外		
<b>下伊那郡</b>	<b>57,739</b>	<b>27,873</b>	<b>29,866</b>	<b>-87</b>	<b>31</b>	<b>98</b>	<b>103</b>	<b>24</b>	<b>124</b>	<b>37</b>	<b>1</b>	
松川町	12,675	6,080	6,595	-13	7	14	25	4	32	10	1	
高森町	12,696	6,130	6,566	-13	8	14	24	6	31	7	0	
阿南町	4,556	2,191	2,365	-10	2	9	4	1	7	2	0	
阿智村	6,165	2,952	3,213	-19	4	14	3	2	12	2	0	
平谷村	412	200	212	-1	0	2	1	0	0	0	0	
根羽村	870	428	442	-10	0	6	2	0	6	2	0	
下條村	3,632	1,770	1,862	5	3	3	8	1	3	2	0	
売木村	524	240	284	1	0	1	4	4	2	0	0	
天龍村	1,206	561	645	-2	1	5	3	0	1	1	0	
泰阜村	1,571	733	838	-2	1	4	3	2	2	1	0	
喬木村	6,089	2,952	3,137	-16	1	15	11	3	13	5	0	
豊丘村	6,378	3,168	3,210	-3	3	9	14	0	11	5	0	
大鹿村	965	468	497	-4	1	2	1	1	4	0	0	
<b>木曾郡</b>	<b>26,261</b>	<b>12,740</b>	<b>13,521</b>	<b>-38</b>	<b>8</b>	<b>40</b>	<b>55</b>	<b>23</b>	<b>60</b>	<b>21</b>	<b>-1</b>	
上松町	4,308	2,141	2,167	-6	1	4	9	3	12	1	0	
南木曾町	4,003	1,924	2,079	-11	1	7	3	3	8	8	0	
木曾町	10,919	5,343	5,576	-18	3	20	22	9	22	6	-1	
木祖村	2,755	1,265	1,490	4	3	5	10	2	4	1	0	
王滝村	747	357	390	-3	0	0	2	2	5	4	0	
大桑村	3,529	1,710	1,819	-4	0	4	9	4	9	1	0	
<b>東筑摩郡</b>	<b>21,269</b>	<b>10,456</b>	<b>10,813</b>	<b>-27</b>	<b>6</b>	<b>26</b>	<b>44</b>	<b>21</b>	<b>52</b>	<b>16</b>	<b>1</b>	
麻績村	2,630	1,256	1,374	-7	1	6	5	3	7	6	0	
生坂村	1,686	820	866	-2	0	1	1	0	2	1	0	
山形村	8,221	4,047	4,174	-2	3	8	24	10	21	7	0	
朝日村	4,352	2,160	2,192	-5	1	5	7	2	8	0	0	
筑北村	4,380	2,173	2,207	-11	1	6	7	6	14	2	1	
<b>北安曇郡</b>	<b>30,249</b>	<b>14,736</b>	<b>15,513</b>	<b>-8</b>	<b>13</b>	<b>31</b>	<b>73</b>	<b>29</b>	<b>65</b>	<b>27</b>	<b>2</b>	
池田町	9,461	4,531	4,930	-1	3	18	28	6	14	8	0	
松川村	9,584	4,593	4,991	-6	5	6	17	6	22	4	0	
白馬村	8,510	4,239	4,271	-1	5	4	21	13	25	14	2	
小谷村	2,694	1,373	1,321	0	0	3	7	4	4	1	0	
<b>埴科郡</b>	<b>14,023</b>	<b>6,865</b>	<b>7,158</b>	<b>-25</b>	<b>5</b>	<b>28</b>	<b>23</b>	<b>11</b>	<b>25</b>	<b>5</b>	<b>0</b>	
坂城町	14,023	6,865	7,158	-25	5	28	23	11	25	5	0	
<b>上高井郡</b>	<b>17,150</b>	<b>8,305</b>	<b>8,845</b>	<b>-12</b>	<b>9</b>	<b>18</b>	<b>30</b>	<b>3</b>	<b>33</b>	<b>9</b>	<b>0</b>	
小布施町	10,460	5,027	5,433	2	7	12	21	2	14	5	0	
高山村	6,690	3,278	3,412	-14	2	6	9	1	19	4	0	
<b>下高井郡</b>	<b>19,289</b>	<b>9,360</b>	<b>9,929</b>	<b>-18</b>	<b>6</b>	<b>30</b>	<b>52</b>	<b>23</b>	<b>46</b>	<b>14</b>	<b>0</b>	
山ノ内町	11,518	5,615	5,903	-20	2	14	21	5	29	9	0	
木島平村	4,450	2,152	2,298	6	1	5	20	9	10	1	0	
野沢温泉村	3,321	1,593	1,728	-4	3	11	11	9	7	4	0	
<b>上水内郡</b>	<b>20,750</b>	<b>10,134</b>	<b>10,616</b>	<b>-37</b>	<b>11</b>	<b>30</b>	<b>33</b>	<b>18</b>	<b>51</b>	<b>9</b>	<b>0</b>	
信濃町	7,866	3,867	3,999	-22	4	16	14	7	24	6	0	
飯綱町	10,437	5,072	5,365	-14	6	11	15	7	24	1	0	
小川村	2,447	1,195	1,252	-1	1	3	4	4	3	2	0	
<b>下水内郡</b>	<b>1,739</b>	<b>856</b>	<b>883</b>	<b>-4</b>	<b>1</b>	<b>5</b>	<b>0</b>	<b>0</b>	<b>0</b>	<b>0</b>	<b>0</b>	
栄村	1,739	856	883	-4	1	5	0	0	0	0	0	
<b>郡計</b>	<b>402,960</b>	<b>196,920</b>	<b>206,040</b>	<b>-347</b>	<b>202</b>	<b>537</b>	<b>904</b>	<b>369</b>	<b>927</b>	<b>341</b>	<b>11</b>	

自然動態、社会動態、人口増減の推移(平成28年10月中～平成30年10月中)



(上段)平成30年 (中段)平成29年 (下段)過去3年(平成29～平成27年)平均

	自然動態				社会動態				その他 (人)
	出生 (人)	前年同月比(%)	死亡 (人)	前年同月比(%)	転入 (人)	前年同月比(%)	転出 (人)	前年同月比(%)	
1月	1,349	8.7	2,734	△ 1.7	2,237	10.6	2,023	6.3	-82
	1,241	△ 4.4	2,782	12.7	2,022	3.5	1,904	△ 4.5	-54
	1,321	—	2,690	—	1,969	—	1,931	—	-41
2月	1,079	△ 6.7	2,352	3.7	2,012	△ 0.9	2,325	0.5	-25
	1,156	△ 9.5	2,269	△ 1.7	2,030	△ 4.0	2,314	△ 0.4	62
	1,234	—	2,251	—	2,011	—	2,330	—	8
3月	1,204	△ 5.1	2,212	△ 3.8	6,541	△ 3.1	10,716	3.7	46
	1,269	△ 7.2	2,300	△ 0.9	6,752	1.2	10,336	0.5	10
	1,351	—	2,286	—	6,623	—	10,313	—	29
4月	1,025	△ 9.1	1,962	△ 4.8	6,177	△ 1.2	3,886	△ 1.5	-306
	1,128	2.7	2,061	5.0	6,254	6.9	3,944	2.4	-198
	1,161	—	2,037	—	5,957	—	3,976	—	-199
5月	1,312	△ 0.6	2,257	5.0	2,968	9.2	2,327	2.4	-39
	1,320	△ 1.3	2,149	△ 0.1	2,719	△ 3.0	2,272	5.0	-29
	1,293	—	2,071	—	2,752	—	2,166	—	-27
6月	1,149	△ 0.3	1,790	△ 5.1	2,411	4.8	2,154	7.3	-120
	1,153	△ 8.1	1,887	3.2	2,301	△ 3.7	2,008	△ 4.5	-110
	1,269	—	1,870	—	2,452	—	2,042	—	-95
7月	1,268	1.2	1,975	1.3	3,019	8.8	2,251	6.5	-80
	1,253	0.4	1,949	12.5	2,774	14.4	2,113	△ 0.9	-87
	1,286	—	1,846	—	2,616	—	2,169	—	-106
8月	1,290	△ 4.0	1,945	2.3	2,740	17.3	2,616	18.9	-97
	1,344	△ 8.0	1,902	△ 5.2	2,335	△ 8.8	2,200	△ 6.3	-89
	1,386	—	1,892	—	2,454	—	2,289	—	-94
9月	1,085	△ 9.6	1,755	△ 1.8	2,160	△ 2.5	2,313	3.6	-34
	1,200	△ 11.3	1,788	△ 10.1	2,216	△ 2.5	2,233	△ 2.0	-67
	1,288	—	1,880	—	2,271	—	2,357	—	-58
10月	1,297	△ 0.1	2,269	0.8	2,803	7.4	2,631	7.8	-171
	1,298	△ 1.0	2,251	9.5	2,611	8.3	2,441	16.8	-174
	1,316	—	2,113	—	2,555	—	2,270	—	-192
11月	1,188	△ 4.9	2,208	△ 0.4	2,115	11.8	2,694	15.1	-179
	1,241	—	2,172	—	2,014	—	2,419	—	-467
12月	1,178	4.1	2,157	△ 0.5	2,529	12.1	1,952	12.9	-71
	1,167	—	2,113	—	2,414	—	1,862	—	-95
1～10 月計	12,058	△ 2.5	21,251	△ 0.4	33,068	3.3	33,242	4.6	-908
	12,362	△ 5.0	21,338	2.5	32,014	1.8	31,765	0.6	-736
月計	12,905	—	20,936	—	31,660	—	31,843	—	-775

※ 当該月中の人口異動状況です。 前年同月比は小数点以下第2位で、過去3年平均は小数点以下第1位で四捨五入しています。

平成30年10月中の県外転入・転出者数

区分	転入			転出			区分	転入			転出		
	計	男	女	計	男	女		計	男	女	計	男	女
計	2,803	1,568	1,235	2,631	1,565	1,066	滋賀	9	7	2	14	10	4
(都道府県)							京都	40	21	19	32	20	12
北海道	57	33	24	34	22	12	大阪	78	41	37	61	32	29
青森	19	9	10	7	5	2	兵庫	47	25	22	27	13	14
岩手	9	8	1	3	3	0	奈良	12	6	6	13	5	8
宮城	18	12	6	28	10	18	和歌山	6	3	3	3	1	2
秋田	7	6	1	2	1	1	鳥取	2	1	1	3	2	1
山形	12	6	6	9	6	3	島根	9	6	3	10	4	6
福島	17	9	8	20	12	8	岡山	15	9	6	9	4	5
茨城	57	30	27	40	23	17	広島	19	11	8	16	8	8
栃木	42	29	13	18	11	7	山口	8	7	1	1	0	1
群馬	94	59	35	75	47	28	徳島	12	4	8	1	0	1
埼玉	164	100	64	196	101	95	香川	4	4	0	6	5	1
千葉	98	55	43	115	63	52	愛媛	9	5	4	4	3	1
東京都	395	198	197	391	217	174	高知	5	4	1	3	2	1
神奈川	192	98	94	232	125	107	福岡	44	28	16	19	11	8
新潟	89	52	37	83	44	39	佐賀	1	1	0	1	1	0
富山	21	15	6	27	15	12	長崎	11	4	7	6	2	4
石川	10	7	3	18	11	7	熊本	11	5	6	8	6	2
福井	10	8	2	8	5	3	大分	6	5	1	4	2	2
山梨	71	46	25	53	27	26	宮崎	11	7	4	2	2	0
岐阜	53	32	21	47	31	16	鹿児島	5	2	3	4	3	1
静岡	70	40	30	56	36	20	沖縄	15	7	8	9	4	5
愛知	213	124	89	151	79	72	国外	678	359	319	719	507	212
三重	24	18	6	43	24	19							

< 利用にあたって >

1 推計の方法

平成27年国勢調査人口等基本集計結果を基礎にして、住民基本台帳の状況を基に県内市町村から報告された前1か月間の人口と世帯の異動を加減して推計しました。

2 利用上の留意点

(1) 県計と市町村別人口の合計は一致しません。

県計は、県内市町村間の移動を考慮せず、国・都道府県間の移動のみを加減して算出しています。

一方、市町村別人口は、市町村間の移動を加減して算出しており、月をまたぐ転出入があった場合、転出分は減算されますが、転入分は翌月分に加算されることがあり、県計と市町村別人口の合計は、一定時点でみた場合必ずしも一致しません。

(2) 転入・転出総数の県計は、各市町村の転入・転出総数を単に合計したものです。

また、県外転入・転出の県計には従前地不明及び転出先不明を含みます。

(3) 「その他」欄は、職権記載・職権消除等です。

(4) 国勢調査と住民基本台帳では世帯のとらえ方が異なるため、世帯数は実態と大きく乖離する場合があります。

3 その他

各市町村が公表している人口及び世帯数とは、推計方法の違いにより数値が一致しない場合があります。