



長野県の人口と世帯数をお知らせします

(平成30年10月1日現在)

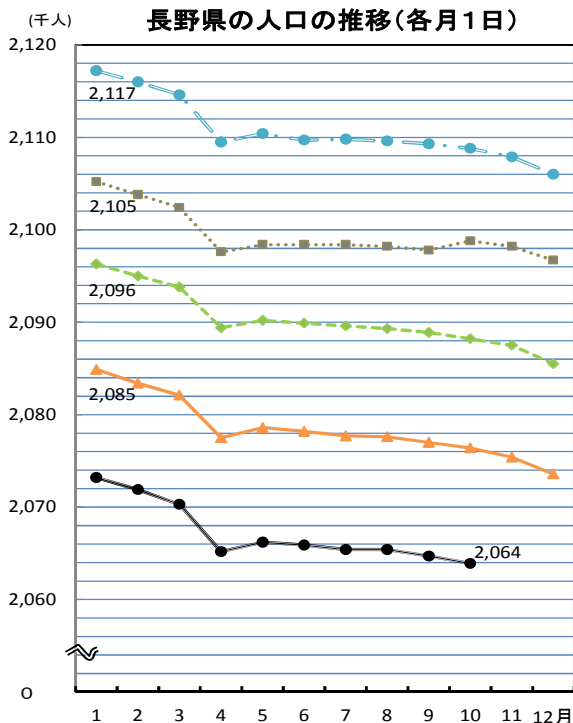
毎月人口異動調査に基づく、平成30年10月1日現在の長野県の人口と世帯数の推計結果は
人口 **2,063,865** 人 (前月比 857 人 減) となりました。
世帯数 **824,314** 世帯 (前月比 115 世帯 増) となりました。

当 月 の 状 況

人口と世帯数		前月(平成30年9月1日)との比較		増減内訳	
総人口	2,063,865 人	人口増減数	△ 857 人	自然増減	△ 670 人
男	1,006,885 人	男	△ 386 人	社会増減	△ 187 人
女	1,056,980 人	女	△ 471 人	・転入-転出	△ 153 人
				(国外含む県外)	
世帯数	824,314 世帯	世帯増減数	115 世帯	・その他増減	△ 34 人
				(職権記載・消除等)	

- 9月中の要因別人数は、以下のとおりです。(単位:人) ※()内は前年同月比 (単位:%)
- | | | | | | | |
|------|-----------|-------|-----------|-----------|-------|-----------|
| 自然動態 | 出生 | 1,085 | (△ 9.6) | 死亡 | 1,755 | (△ 1.8) |
| 社会動態 | 転入 | 2,160 | (△ 2.5) | 転出 | 2,313 | (3.6) |

○ 前月に比べて人口が増加した市町村は17市町村、減少した市町村は55市町村、増減のなかった市町村は5町村でした。



国籍別人口増減の状況 (平成30年9月中)

区分	人口総数 (人)	対前月人口 増減(人)	増減内訳	
			自然増減	社会増減
日本人	2,032,909	△ 1,052	△ 677	△ 375
外国人	30,956	195	7	188

主な転入・転出先 (平成30年9月中)

順位	転入(人)		転出(人)	
	国	外	東 京 都	458
1	526	東 京 都	458	
2	309	国 外	353	
3	227	神 奈 川 県	209	
4	162	埼 玉 県	178	
5	129	愛 知 県	146	

「毎月人口異動調査」の結果は
インターネットでも提供しています。

アドレス

<http://www.pref.nagano.lg.jp/tokei/tyousa/jinkou.html>

確かな暮らしが営まれる美しい信州
～学びと自治の力で拓く新時代～

しあわせ信州創造プラン 2.0 (長野県総合5か年計画) 推進中

企画振興部情報政策課統計室統計第三係
(室長) 堀内 明美 (担当) 小口 静香
電話 026-235-7074 (直通)
026-232-0111 (代表) 内線5105
FAX 026-235-0517
E-mail tokei@pref.nagano.lg.jp

平成30年（2018年）10月1日現在の市町村別人口と世帯数（総数）

— 長野県毎月人口異動調査結果 —

総数

市町村名	平成30. 10. 1現在				対前月 人口 増 減	平成30年9月中の人口異動状況							
	世帯数 (世帯)	人口総数 (人)	男(人)	女(人)		自然動態		社 会 動 態				その他	
						出 生	死 亡	転 入		転 出			
								総 数	うち県外	総 数	うち県外		
県 計	824,314	2,063,865	1,006,885	1,056,980	-857	1,085	1,755	4,396	2,160	4,627	2,313	-34	
長 野 市	152,734	372,304	180,208	192,096	-275	214	291	557	287	755	427	0	
松 本 市	102,404	241,132	118,463	122,669	-35	129	183	641	375	611	340	-11	
上 田 市	64,243	155,323	76,072	79,251	-44	82	137	314	177	300	167	-3	
岡 谷 市	19,256	48,748	23,688	25,060	11	23	40	125	59	95	25	-2	
飯 田 市	38,016	99,157	47,470	51,687	-82	54	102	175	108	218	140	9	
諏 訪 市	20,698	49,112	23,986	25,126	17	27	37	160	53	135	60	2	
須 坂 市	18,848	49,991	24,515	25,476	-9	28	40	95	37	88	26	-4	
小 諸 市	16,988	41,755	20,297	21,458	-55	23	54	68	23	94	40	2	
伊 那 市	27,129	67,120	32,936	34,184	-20	29	47	146	66	149	67	1	
駒ヶ根市	12,904	32,276	15,765	16,511	-2	15	23	70	29	64	31	0	
中 野 市	15,614	42,797	20,694	22,103	-28	18	34	82	42	89	36	-5	
大 町 市	10,914	26,820	13,000	13,820	-26	8	25	46	22	58	29	3	
飯 山 市	7,336	20,201	9,785	10,416	-37	6	36	32	16	39	16	0	
茅 野 市	23,202	55,804	27,866	27,938	5	30	36	163	86	151	88	-1	
塩 尻 市	27,347	66,929	33,396	33,533	-50	30	44	153	55	189	76	0	
佐 久 市	39,696	98,887	48,245	50,642	18	57	87	243	127	198	116	3	
千 曲 市	22,038	59,509	28,789	30,720	39	38	35	139	43	106	40	3	
東 御 市	11,244	29,561	14,534	15,027	-3	19	21	67	27	64	23	-4	
安 曇 野 市	35,916	94,703	45,595	49,108	-41	48	86	179	75	183	85	1	
市 計	666,527	1,652,129	805,304	846,825	-617	878	1,358	3,455	1,707	3,586	1,832	-6	
南 佐 久 郡	9,196	24,864	12,964	11,900	-41	15	22	38	18	65	36	-7	
小 海 町	1,874	4,499	2,206	2,293	-16	2	6	4	1	15	7	-1	
佐 久 穂 町	3,973	10,536	5,093	5,443	-6	5	10	17	6	18	7	0	
川 上 村	1,480	4,727	2,944	1,783	-14	3	2	3	2	15	13	-3	
南 牧 村	1,105	3,388	1,875	1,513	-5	3	3	10	8	12	8	-3	
南 相 木 村	433	953	465	488	0	0	1	4	1	3	1	0	
北 相 木 村	331	761	381	380	0	2	0	0	0	2	0	0	
北 佐 久 郡	17,744	41,400	20,278	21,122	-17	30	36	180	101	185	113	-6	
軽 井 沢 町	8,690	19,193	9,214	9,979	10	12	14	108	65	95	77	-1	
御 代 田 町	6,343	15,246	7,613	7,633	-10	12	13	64	31	69	27	-4	
立 科 町	2,711	6,961	3,451	3,510	-17	6	9	8	5	21	9	-1	
小 県 郡	3,926	10,001	4,859	5,142	-10	7	5	11	6	24	8	1	
長 和 町	2,383	5,847	2,878	2,969	-9	6	4	7	5	19	6	1	
青 木 村	1,543	4,154	1,981	2,173	-1	1	1	4	1	5	2	0	
諏 訪 郡	16,256	41,372	20,112	21,260	-29	23	44	95	37	104	32	1	
下 諏 訪 町	7,928	19,626	9,468	10,158	-29	12	24	46	20	65	21	2	
富 士 見 町	5,477	14,091	6,845	7,246	-16	7	14	23	10	32	7	0	
原 村	2,851	7,655	3,799	3,856	16	4	6	26	7	7	4	-1	
上 伊 那 郡	32,129	82,314	40,605	41,709	1	43	50	225	104	206	104	-11	
辰 野 町	7,597	19,124	9,359	9,765	1	11	14	40	22	36	12	0	
箕 輪 町	9,752	25,118	12,657	12,461	-11	10	19	69	32	68	33	-3	
飯 島 町	3,442	9,206	4,465	4,741	-15	3	9	31	17	38	26	-2	
南 箕 輪 村	6,349	15,443	7,701	7,742	4	11	6	48	11	46	24	-3	
中 川 村	1,674	4,691	2,214	2,477	-3	2	0	6	5	8	5	-3	
宮 田 村	3,315	8,732	4,209	4,523	25	6	2	31	17	10	4	0	

総数

市町村名	平成30. 10. 1現在				対前月 人口 増減	平成30年9月中の人口異動状況							
	世帯数 (世帯)	人口総数 (人)	男(人)	女(人)		自然動態		社会動態				その他	
						出生	死亡	転入		転出			
								総数	うち県外	総数	うち県外		
下伊那郡	20,268	58,458	28,146	30,312	-58	23	74	83	40	90	34	0	
松川町	4,399	12,769	6,122	6,647	-15	4	11	21	12	29	10	0	
高森町	4,314	12,832	6,176	6,656	-17	6	16	12	4	19	11	0	
阿南町	1,591	4,605	2,206	2,399	-4	2	10	10	3	6	0	0	
阿智村	2,200	6,317	3,009	3,308	-10	2	12	9	5	9	3	0	
平谷村	194	415	202	213	-3	0	2	0	0	1	1	0	
根羽村	392	890	435	455	-1	0	1	0	0	0	0	0	
下條村	1,155	3,666	1,774	1,892	-2	2	3	5	5	6	2	0	
売木村	255	528	244	284	-1	1	2	0	0	0	0	0	
天龍村	587	1,221	570	651	-5	0	2	1	1	4	0	0	
泰阜村	618	1,600	745	855	1	0	4	5	0	0	0	0	
喬木村	2,023	6,153	2,974	3,179	-2	3	5	4	3	4	1	0	
豊丘村	2,101	6,485	3,217	3,268	6	3	5	15	6	7	3	0	
大鹿村	439	977	472	505	-5	0	1	1	1	5	3	0	
木曾郡	11,216	26,622	12,858	13,764	-23	11	31	49	25	53	27	1	
上松町	1,809	4,375	2,150	2,225	1	3	5	11	8	8	2	0	
南木曾町	1,645	4,039	1,936	2,103	-9	1	4	6	4	12	8	0	
木曾町	4,832	11,076	5,392	5,684	-2	4	12	22	5	17	5	1	
木祖村	1,030	2,775	1,271	1,504	-5	1	5	1	0	2	0	0	
王滝村	378	762	362	400	-8	0	1	1	0	8	6	0	
大桑村	1,522	3,595	1,747	1,848	0	2	4	8	8	6	6	0	
東筑摩郡	7,746	21,538	10,545	10,993	-20	11	19	40	15	47	16	-5	
麻績村	984	2,654	1,263	1,391	-5	1	3	1	0	4	1	0	
生坂村	671	1,696	819	877	5	1	2	7	5	1	1	0	
山形村	2,883	8,383	4,102	4,281	6	4	5	23	6	11	3	-5	
朝日村	1,456	4,385	2,173	2,212	-11	4	2	6	2	19	4	0	
筑北村	1,752	4,420	2,188	2,232	-15	1	7	3	2	12	7	0	
北安曇郡	11,873	30,729	14,956	15,773	-15	13	27	80	42	78	29	-3	
池田町	3,541	9,527	4,544	4,983	-8	2	14	23	9	19	5	0	
松川村	3,525	9,700	4,638	5,062	13	5	4	16	3	4	1	0	
白馬村	3,610	8,724	4,365	4,359	-14	5	7	31	23	40	16	-3	
小谷村	1,197	2,778	1,409	1,369	-6	1	2	10	7	15	7	0	
埴科郡	5,588	14,470	7,126	7,344	10	11	10	49	25	40	12	0	
坂城町	5,588	14,470	7,126	7,344	10	11	10	49	25	40	12	0	
上高井郡	5,957	17,308	8,389	8,919	-20	8	14	22	7	38	18	2	
小布施町	3,610	10,500	5,038	5,462	0	6	5	19	6	22	6	2	
高山村	2,347	6,808	3,351	3,457	-20	2	9	3	1	16	12	0	
下高井郡	7,241	19,512	9,426	10,086	-62	5	22	29	16	74	36	0	
山ノ内町	4,460	11,679	5,647	6,032	-54	2	16	16	10	58	31	2	
木島平村	1,569	4,468	2,152	2,316	-8	0	5	8	1	9	2	-2	
野沢温泉村	1,212	3,365	1,627	1,738	0	3	1	5	5	7	3	0	
上水内郡	7,938	20,928	10,223	10,705	-26	7	39	39	16	32	15	-1	
信濃町	3,122	7,967	3,914	4,053	-14	2	15	15	11	15	9	-1	
飯綱町	3,785	10,500	5,110	5,390	-8	2	15	21	4	16	6	0	
小川村	1,031	2,461	1,199	1,262	-4	3	9	3	1	1	0	0	
下水内郡	709	1,758	859	899	-8	0	4	1	1	5	1	0	
栄村	709	1,758	859	899	-8	0	4	1	1	5	1	0	
郡計	157,787	411,274	201,346	209,928	-318	207	397	941	453	1,041	481	-28	

平成30年（2018年）10月1日現在の市町村別人口と世帯数（日本人）

— 長野県毎月人口異動調査結果 —

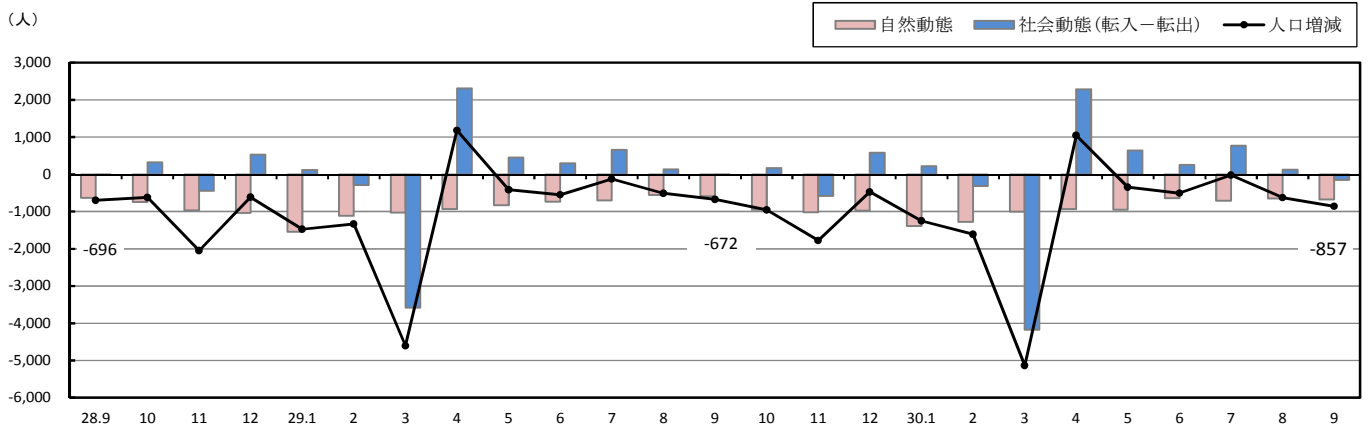
日本人

市町村名	平成30. 10. 1現在			対前月 人口 増減	平成30年9月中の人口異動状況						
	人口総数 (人)	男(人)	女(人)		自然動態		社会動態				その他
					出生	死亡	転入		転出		
							総数	うち県外	総数	うち県外	
県計	2,032,909	993,071	1,039,838	-1,052	1,072	1,749	3,632	1,511	4,146	1,934	48
長野市	369,381	178,963	190,418	-272	214	290	505	238	709	389	8
松本市	237,775	117,063	120,712	-91	125	181	542	291	580	318	3
上田市	151,875	74,374	77,501	-109	81	137	202	83	256	134	1
岡谷市	48,064	23,402	24,662	-12	22	39	92	33	89	24	2
飯田市	97,362	46,813	50,549	-74	54	102	113	53	150	84	11
諏訪市	48,084	23,547	24,537	6	25	37	138	31	121	50	1
須坂市	49,410	24,252	25,158	-11	28	40	84	27	83	26	0
小諸市	41,037	20,110	20,927	-65	23	54	58	15	93	39	1
伊那市	65,685	32,312	33,373	-50	29	47	104	31	137	58	1
駒ヶ根市	31,772	15,565	16,207	-4	14	23	61	20	56	24	0
中野市	42,284	20,598	21,686	-38	18	34	57	20	79	28	0
大町市	26,379	12,898	13,481	-16	8	25	45	21	47	20	3
飯山市	20,041	9,731	10,310	-37	6	36	30	14	37	14	0
茅野市	54,967	27,473	27,494	-14	29	36	129	56	136	73	0
塩尻市	65,696	32,802	32,894	-39	30	44	142	45	168	66	1
佐久市	97,862	47,838	50,024	1	57	87	204	94	175	96	2
千曲市	58,763	28,514	30,249	33	38	35	127	34	98	33	1
東御市	29,156	14,361	14,795	-1	19	20	58	19	58	17	0
安曇野市	93,568	45,181	48,387	-46	48	86	164	63	173	79	1
市計	1,629,161	795,797	833,364	-839	868	1,353	2,855	1,188	3,245	1,572	36
南佐久郡	23,111	11,355	11,756	-21	15	22	33	15	48	19	1
小海町	4,390	2,116	2,274	-14	2	6	4	1	15	7	1
佐久穂町	10,466	5,067	5,399	-8	5	10	15	6	18	7	0
川上村	3,699	1,946	1,753	-1	3	2	2	1	4	2	0
南牧村	2,887	1,410	1,477	2	3	3	8	6	6	2	0
南相木村	928	452	476	0	0	1	4	1	3	1	0
北相木村	741	364	377	0	2	0	0	0	2	0	0
北佐久郡	40,494	19,871	20,623	-4	30	36	158	85	156	89	0
軽井沢町	18,744	8,995	9,749	15	12	14	93	54	77	59	1
御代田町	14,905	7,484	7,421	-3	12	13	58	27	59	22	-1
立科町	6,845	3,392	3,453	-16	6	9	7	4	20	8	0
小県郡	9,931	4,833	5,098	-8	7	5	11	6	22	6	1
長和町	5,802	2,862	2,940	-7	6	4	7	5	17	4	1
青木村	4,129	1,971	2,158	-1	1	1	4	1	5	2	0
諏訪郡	40,872	19,911	20,961	-38	23	44	78	28	95	25	0
下諏訪町	19,400	9,384	10,016	-32	12	24	38	15	58	15	0
富士見町	13,914	6,762	7,152	-20	7	14	17	6	30	6	0
原村	7,558	3,765	3,793	14	4	6	23	7	7	4	0
上伊那郡	80,174	39,651	40,523	0	41	50	169	55	162	67	2
辰野町	18,776	9,203	9,573	-2	11	14	33	16	32	10	0
箕輪町	24,117	12,187	11,930	-17	9	19	53	18	61	29	1
飯島町	9,004	4,373	4,631	-7	2	9	15	5	15	5	0
南箕輪村	15,158	7,580	7,578	10	11	6	42	5	38	16	1
中川村	4,639	2,203	2,436	-4	2	0	2	1	8	5	0
宮田村	8,480	4,105	4,375	20	6	2	24	10	8	2	0

日本人

市町村名	平成30. 10. 1現在			対前月 人口 増減	平成30年9月中の人口異動状況						
	人口総数 (人)	男(人)	女(人)		自然動態		社会動態				その他
					出生	死亡	転入		転出		
							総数	うち県外	総数	うち県外	
下伊那郡	57,826	27,906	29,920	-67	23	74	70	31	87	33	1
松川町	12,688	6,078	6,610	-18	4	11	18	9	29	10	0
高森町	12,709	6,132	6,577	-15	6	16	12	4	18	10	1
阿南町	4,566	2,196	2,370	-4	2	10	10	3	6	0	0
阿智村	6,184	2,961	3,223	-14	2	12	5	1	9	3	0
平谷村	413	200	213	-3	0	2	0	0	1	1	0
根羽村	880	434	446	-1	0	1	0	0	0	0	0
下條村	3,627	1,765	1,862	-2	2	3	5	5	6	2	0
売木村	523	240	283	-1	1	2	0	0	0	0	0
天龍村	1,208	563	645	-6	0	2	0	0	4	0	0
泰阜村	1,573	733	840	1	0	4	5	0	0	0	0
喬木村	6,105	2,959	3,146	0	3	5	4	3	2	1	0
豊丘村	6,381	3,177	3,204	2	3	5	11	6	7	3	0
大鹿村	969	468	501	-6	0	1	0	0	5	3	0
木曾郡	26,299	12,757	13,542	-28	11	30	39	15	49	24	1
上松町	4,314	2,141	2,173	-5	3	5	5	2	8	2	0
南木曾町	4,014	1,928	2,086	-6	1	4	6	4	9	5	0
木曾町	10,937	5,352	5,585	-3	4	12	21	4	17	5	1
木祖村	2,751	1,267	1,484	-3	1	4	1	0	1	0	0
王滝村	750	359	391	-8	0	1	1	0	8	6	0
大桑村	3,533	1,710	1,823	-3	2	4	5	5	6	6	0
東筑摩郡	21,296	10,471	10,825	-15	11	19	40	15	47	16	0
麻績村	2,637	1,258	1,379	-5	1	3	1	0	4	1	0
生坂村	1,688	819	869	5	1	2	7	5	1	1	0
山形村	8,223	4,048	4,175	11	4	5	23	6	11	3	0
朝日村	4,357	2,165	2,192	-11	4	2	6	2	19	4	0
筑北村	4,391	2,181	2,210	-15	1	7	3	2	12	7	0
北安曇郡	30,257	14,738	15,519	-21	12	27	66	30	73	24	1
池田町	9,462	4,530	4,932	-8	2	14	23	9	19	5	0
松川村	9,590	4,594	4,996	10	4	4	14	3	4	1	0
白馬村	8,511	4,240	4,271	-17	5	7	22	14	38	14	1
小谷村	2,694	1,374	1,320	-6	1	2	7	4	12	4	0
埴科郡	14,048	6,880	7,168	-5	11	10	30	10	36	10	0
坂城町	14,048	6,880	7,168	-5	11	10	30	10	36	10	0
上高井郡	17,162	8,304	8,858	-19	8	14	21	7	36	17	2
小布施町	10,458	5,020	5,438	0	6	5	18	6	21	6	2
高山村	6,704	3,284	3,420	-19	2	9	3	1	15	11	0
下高井郡	19,307	9,364	9,943	-46	5	22	24	11	56	18	3
山ノ内町	11,538	5,621	5,917	-42	2	16	11	5	42	15	3
木島平村	4,444	2,146	2,298	-6	0	5	8	1	9	2	0
野沢温泉村	3,325	1,597	1,728	2	3	1	5	5	5	1	0
上水内郡	20,787	10,152	10,635	-24	7	39	37	14	29	13	0
信濃町	7,888	3,878	4,010	-12	2	15	13	9	12	7	0
飯綱町	10,451	5,079	5,372	-8	2	15	21	4	16	6	0
小川村	2,448	1,195	1,253	-4	3	9	3	1	1	0	0
下水内郡	1,743	858	885	-8	0	4	1	1	5	1	0
栄村	1,743	858	885	-8	0	4	1	1	5	1	0
郡計	403,307	197,051	206,256	-304	204	396	777	323	901	362	12

自然動態、社会動態、人口増減の推移(平成28年9月中～平成30年9月中)



(上段)平成30年 (中段)平成29年 (下段)過去3年(平成29～平成27年)平均

	自然動態				社会動態				その他 (人)
	出生 (人)	前年同月比(%)	死亡 (人)	前年同月比(%)	転入 (人)	前年同月比(%)	転出 (人)	前年同月比(%)	
1月	1,349	8.7	2,734	△ 1.7	2,237	10.6	2,023	6.3	-82
	1,241	△ 4.4	2,782	12.7	2,022	3.5	1,904	△ 4.5	-54
	1,321	—	2,690	—	1,969	—	1,931	—	-41
2月	1,079	△ 6.7	2,352	3.7	2,012	△ 0.9	2,325	0.5	-25
	1,156	△ 9.5	2,269	△ 1.7	2,030	△ 4.0	2,314	△ 0.4	62
	1,234	—	2,251	—	2,011	—	2,330	—	8
3月	1,204	△ 5.1	2,212	△ 3.8	6,541	△ 3.1	10,716	3.7	46
	1,269	△ 7.2	2,300	△ 0.9	6,752	1.2	10,336	0.5	10
	1,351	—	2,286	—	6,623	—	10,313	—	29
4月	1,025	△ 9.1	1,962	△ 4.8	6,177	△ 1.2	3,886	△ 1.5	-306
	1,128	2.7	2,061	5.0	6,254	6.9	3,944	2.4	-198
	1,161	—	2,037	—	5,957	—	3,976	—	-199
5月	1,312	△ 0.6	2,257	5.0	2,968	9.2	2,327	2.4	-39
	1,320	△ 1.3	2,149	△ 0.1	2,719	△ 3.0	2,272	5.0	-29
	1,293	—	2,071	—	2,752	—	2,166	—	-27
6月	1,149	△ 0.3	1,790	△ 5.1	2,411	4.8	2,154	7.3	-120
	1,153	△ 8.1	1,887	3.2	2,301	△ 3.7	2,008	△ 4.5	-110
	1,269	—	1,870	—	2,452	—	2,042	—	-95
7月	1,268	1.2	1,975	1.3	3,019	8.8	2,251	6.5	-80
	1,253	0.4	1,949	12.5	2,774	14.4	2,113	△ 0.9	-87
	1,286	—	1,846	—	2,616	—	2,169	—	-106
8月	1,290	△ 4.0	1,945	2.3	2,740	17.3	2,616	18.9	-97
	1,344	△ 8.0	1,902	△ 5.2	2,335	△ 8.8	2,200	△ 6.3	-89
	1,386	—	1,892	—	2,454	—	2,289	—	-94
9月	1,085	△ 9.6	1,755	△ 1.8	2,160	△ 2.5	2,313	3.6	-34
	1,200	△ 11.3	1,788	△ 10.1	2,216	△ 2.5	2,233	△ 2.0	-67
	1,288	—	1,880	—	2,271	—	2,357	—	-58
10月									
	1,298	△ 1.0	2,251	9.5	2,611	8.3	2,441	16.8	-174
	1,316	—	2,113	—	2,555	—	2,270	—	-192
11月	1,188	△ 4.9	2,208	△ 0.4	2,115	11.8	2,694	15.1	-179
	1,241	—	2,172	—	2,014	—	2,419	—	-467
12月	1,178	4.1	2,157	△ 0.5	2,529	12.1	1,952	12.9	-71
	1,167	—	2,113	—	2,414	—	1,862	—	-95
1～9 月計	10,761	△ 2.7	18,982	△ 0.6	30,265	2.9	30,611	4.4	-737
	11,064	△ 5.4	19,087	1.7	29,403	1.3	29,324	△ 0.5	-562
	11,589	—	18,823	—	29,105	—	29,573	—	-583

※ 当該月中の人口異動状況です。 前年同月比は小数点以下第2位で、過去3年平均は小数点以下第1位で四捨五入しています。

平成30年9月中の県外転入・転出者数

区分	転入			転出			区分	転入			転出		
	計	男	女	計	男	女		計	男	女	計	男	女
計	2,160	1,229	931	2,313	1,282	1,031	滋賀	17	10	7	10	4	6
(都道府県)							京都	17	9	8	30	15	15
北海道	22	13	9	41	22	19	大阪	64	27	37	77	43	34
青森	5	2	3	5	4	1	兵庫	23	14	9	37	20	17
岩手	3	1	2	8	4	4	奈良	10	5	5	8	4	4
宮城	9	5	4	23	17	6	和歌山	7	4	3	8	4	4
秋田	1	1	0	12	5	7							
山形	4	2	2	8	6	2	鳥取	0	0	0	5	3	2
福島	20	14	6	23	12	11	島根	4	4	0	2	2	0
							岡山	5	4	1	12	6	6
茨城	39	23	16	30	17	13	広島	22	8	14	13	7	6
栃木	15	10	5	32	16	16	山口	8	3	5	2	1	1
群馬	65	44	21	94	60	34							
埼玉	129	73	56	178	103	75	徳島	4	3	1	1	1	0
千葉	88	50	38	100	51	49	香川	4	1	3	1	1	0
東京都	309	175	134	458	249	209	愛媛	4	3	1	4	2	2
神奈川県	227	113	114	209	115	94	高知	2	1	1	0	0	0
新潟	69	44	25	75	47	28	福岡	21	11	10	35	20	15
富山	27	16	11	14	7	7	佐賀	2	1	1	0	0	0
石川	21	9	12	43	27	16	長崎	6	1	5	2	2	0
福井	9	6	3	6	3	3	熊本	5	3	2	4	4	0
山梨	40	22	18	40	23	17	大分	3	3	0	1	0	1
岐阜	34	16	18	59	35	24	宮崎	3	1	2	4	3	1
静岡	35	24	11	66	40	26	鹿児島	4	2	2	3	2	1
愛知	162	106	56	146	84	62	沖縄	9	4	5	9	5	4
三重	51	29	22	22	14	8	国外	526	305	221	353	172	181

< 利用にあたって >

1 推計の方法

平成27年国勢調査人口等基本集計結果を基礎にして、住民基本台帳の状況を基に県内市町村から報告された前1か月間の人口と世帯の異動を加減して推計しました。

2 利用上の留意点

(1) 県計と市町村別人口の合計は一致しません。

県計は、県内市町村間の移動を考慮せず、国・都道府県間の移動のみを加減して算出しています。

一方、市町村別人口は、市町村間の移動を加減して算出しており、月をまたぐ転出入があった場合、転出分は減算されますが、転入分は翌月分に加算されることがあり、県計と市町村別人口の合計は、一定時点でみた場合必ずしも一致しません。

(2) 転入・転出総数の県計は、各市町村の転入・転出総数を単に合計したものです。

また、県外転入・転出の県計には従前地不明及び転出先不明を含みます。

(3) 「その他」欄は、職権記載・職権消除等です。

(4) 国勢調査と住民基本台帳では世帯のとらえ方が異なるため、世帯数は実態と大きく乖離する場合があります。

3 その他

各市町村が公表している人口及び世帯数とは、推計方法の違いにより数値が一致しない場合があります。