



長野県の人口と世帯数(推計結果)

— 令和7年2月1日現在 —

毎月人口異動調査に基づく、令和7年2月1日現在の長野県の人口と世帯数の推計結果は

人口 **1,983,165 人** (前月比 2,348 人 減) となりました。

世帯数 **855,781 世帯** (前月比 505 世帯 減) となりました。

当 月 の 状 況

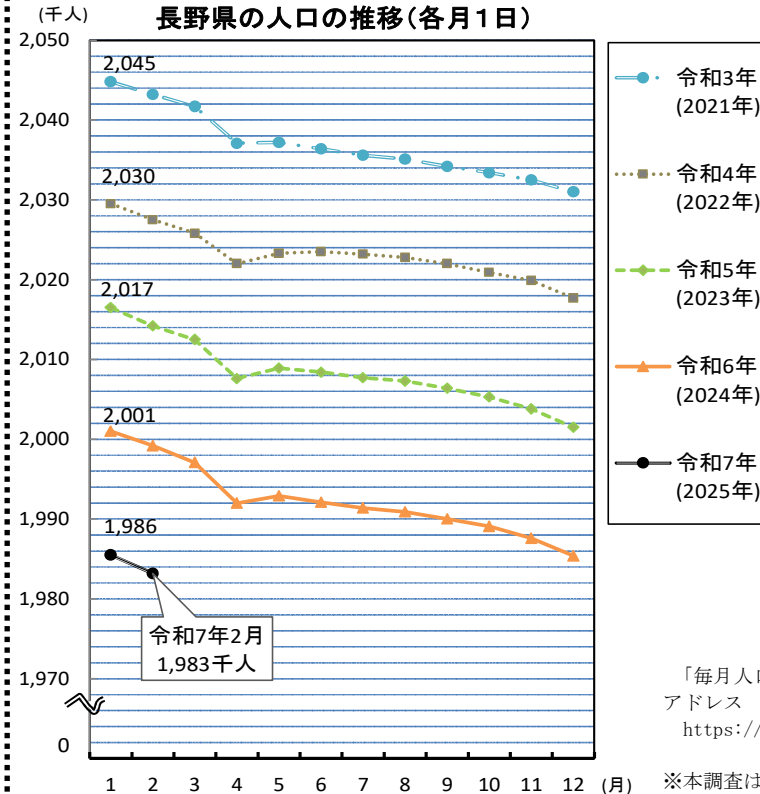
人口と世帯数		前月(令和7年1月1日現在)との比較		増減内訳	
総人口	1,983,165 人	人口増減数	△ 2,348 人	自然増減	△ 2,527 人
男	970,586 人	男	△ 1,045 人	社会増減	179 人
女	1,012,579 人	女	△ 1,303 人	[転入-転出	226 人]
				(国外含む県外)	
世帯数	855,781 世帯	世帯増減数	△ 505 世帯	・その他増減	△ 47 人
			※三角(△)表記はマイナスを表す	(職権記載・消除等)	

○ 令和7年1月中の要因別人数は、以下のとおりです。(単位:人) ※()内は前年同月比 (単位:%)

自然動態	出生	889	(△ 7.2)	死亡	3,416	(14.9)
社会動態	転入	2,602	(△ 1.0)	転出	2,376	(△ 0.2)

○ 前月に比べて人口が増加した市町村は7町村、減少した市町村は69市町村、増減のなかった市町村は1村でした。

長野県の人口の推移(各月1日)



日本人・外国人別人口増減の状況(令和7年1月中)

	人口総数(人)	対前月人口増減(人)	自然増減	社会増減
日本人	1,942,210	△ 2,562	△ 2,535	△ 27
外国人	40,955	214	8	206

主な転入・転出先(令和7年1月中)

順位	転入(人)		転出(人)	
1	国	外	816	519
2	東	京	都	430
3	神	奈	川	県
4	愛	知	県	177
5	埼	玉	県	150

「毎月人口異動調査」の結果は県ホームページからもご覧いただけます。
アドレス
<https://www.pref.nagano.lg.jp/tokei/tyousa/jinkou.html>

※本調査は、総務省統計局主管「国勢調査」の調査票情報を利用して独自に集計を行っています。

令和7年（2025年）2月1日現在の市町村別人口と世帯数（総数）

— 長野県毎月人口異動調査結果 —

総数

市町村名	令和7年2月1日現在				対前月 人口 増減	令和7年1月中の人口異動状況						
	世帯数 (世帯)	人口総数 (人)				自然動態		社会動態				
			男(人)	女(人)		出生	死亡	転入		転出		その他
								総数	うち県外	総数	うち県外	
県計	855,781	1,983,165	970,586	1,012,579	-2,348	889	3,416	4,592	2,602	4,509	2,376	-47
長野市	159,567	360,592	175,852	184,740	-453	196	578	592	349	652	400	-11
松本市	108,130	236,762	116,192	120,570	-243	121	326	501	303	534	312	-5
上田市	66,401	149,670	73,395	76,275	-199	73	268	271	136	266	153	-9
岡谷市	19,235	45,263	22,034	23,229	-38	19	85	115	37	86	34	-1
飯田市	39,140	93,226	45,163	48,063	-171	33	166	160	105	197	130	-1
諏訪市	21,346	46,962	22,978	23,984	-70	20	71	118	51	138	64	1
須坂市	19,399	48,326	23,746	24,580	-24	25	86	98	38	63	26	2
小諸市	17,425	40,214	19,649	20,565	-60	18	75	109	60	111	55	-1
伊那市	27,947	63,653	31,233	32,420	-105	27	113	157	87	175	101	-1
駒ヶ根市	13,480	31,050	15,280	15,770	-42	16	66	86	48	79	45	1
中野市	16,272	40,365	19,608	20,757	-82	16	66	72	39	104	43	0
大町市	10,843	24,390	11,833	12,557	-36	11	59	76	46	64	28	0
飯山市	7,160	17,906	8,722	9,184	-40	5	42	41	28	44	12	0
茅野市	24,737	55,070	27,662	27,408	-8	29	79	187	120	144	72	-1
塩尻市	28,988	65,561	32,930	32,631	-107	22	98	138	57	169	78	0
佐久市	41,325	96,780	47,368	49,412	-76	38	148	250	129	220	121	4
千曲市	22,798	57,480	27,695	29,785	-45	32	99	142	49	121	41	1
東御市	11,588	29,035	14,322	14,713	-20	12	52	89	40	67	22	-2
安曇野市	38,231	92,697	44,695	48,002	-104	40	171	183	88	158	77	2
市計	694,012	1,595,002	780,357	814,645	-1,923	753	2,648	3,385	1,810	3,392	1,814	-21
南佐久郡	7,954	21,554	10,923	10,631	-71	9	44	44	24	79	47	-1
小海町	1,766	4,002	1,966	2,036	-8	2	9	9	2	10	6	0
佐久穂町	3,930	9,622	4,704	4,918	-18	4	21	13	4	14	5	0
川上村	703	3,491	1,932	1,559	-27	1	5	1	1	24	18	0
南牧村	866	2,890	1,547	1,343	-10	2	7	18	16	22	15	-1
南相木村	386	885	439	446	-3	0	2	3	1	4	2	0
北相木村	303	664	335	329	-5	0	0	0	0	5	1	0
北佐久郡	19,468	42,504	20,740	21,764	-74	23	70	166	126	196	109	3
軽井沢町	9,341	19,906	9,548	10,358	-42	6	37	87	75	104	82	6
御代田町	7,523	16,407	8,092	8,315	-26	14	21	61	37	78	25	-2
立科町	2,604	6,191	3,100	3,091	-6	3	12	18	14	14	2	-1
小県郡	3,852	9,065	4,477	4,588	-18	1	27	24	16	16	8	0
長和町	2,302	5,203	2,603	2,600	-12	1	18	14	12	9	4	0
青木村	1,550	3,862	1,874	1,988	-6	0	9	10	4	7	4	0
諏訪郡	16,714	39,388	19,067	20,321	-115	12	86	82	50	121	51	-2
下諏訪町	7,760	17,914	8,621	9,293	-77	5	38	28	11	69	22	-3
富士見町	5,867	13,765	6,720	7,045	-31	2	35	30	24	29	19	1
原村	3,087	7,709	3,726	3,983	-7	5	13	24	15	23	10	0
上伊那郡	33,396	79,346	39,052	40,294	-94	35	131	198	89	194	80	-2
辰野町	7,039	17,358	8,396	8,962	-24	8	30	35	12	37	12	0
箕輪町	10,255	24,472	12,268	12,204	-45	6	41	48	21	57	29	-1
飯島町	3,565	8,537	4,159	4,378	-14	2	21	31	23	25	10	-1
南箕輪村	7,137	16,159	8,040	8,119	-20	12	20	31	4	43	18	0
中川村	1,760	4,435	2,103	2,332	-9	0	4	2	2	7	3	0
宮田村	3,640	8,385	4,086	4,299	18	7	15	51	27	25	8	0

総数

市町村名	令和7年2月1日現在				対前月 人口 増減	令和7年1月中の人口異動状況							
	世帯数 (世帯)	人口総数 (人)	男(人)	女(人)		自然動態		社会動態				その他	
						出生	死亡	転入		転出			
								総数	うち県外	総数	うち県外		
下伊那郡	20,412	53,873	26,242	27,631	-102	24	103	112	59	134	71	-1	
松川町	4,532	11,961	5,826	6,135	-20	3	22	32	17	33	13	0	
高森町	4,570	12,437	6,039	6,398	-13	6	21	32	16	29	11	-1	
阿南町	1,457	3,790	1,813	1,977	-12	0	17	14	6	9	5	0	
阿智村	2,164	5,718	2,745	2,973	-24	1	7	9	5	27	22	0	
平谷村	191	365	182	183	-3	0	1	0	0	2	1	0	
根羽村	377	780	398	382	2	1	1	2	1	0	0	0	
下條村	1,133	3,273	1,578	1,695	-7	4	9	5	4	7	3	0	
壳木村	268	493	242	251	-2	0	1	1	1	2	2	0	
天龍村	479	981	467	514	-10	0	3	0	0	7	1	0	
泰阜村	550	1,376	645	731	-2	0	0	0	0	2	2	0	
喬木村	2,020	5,600	2,753	2,847	0	2	5	9	7	6	4	0	
豊丘村	2,179	6,192	3,071	3,121	-10	7	15	5	2	7	6	0	
大鹿村	492	907	483	424	-1	0	1	3	0	3	1	0	
木曾郡	10,519	23,129	11,287	11,842	-44	4	56	43	31	35	12	0	
上松町	1,709	3,769	1,882	1,887	-6	1	11	5	3	1	0	0	
南木曾町	1,537	3,569	1,757	1,812	-3	0	8	14	13	9	3	0	
木曾町	4,545	9,687	4,731	4,956	-22	1	24	15	11	14	4	0	
木祖村	979	2,414	1,102	1,312	2	2	3	5	1	2	0	0	
王滝村	351	634	300	334	-5	0	1	0	0	4	2	0	
大桑村	1,398	3,056	1,515	1,541	-10	0	9	4	3	5	3	0	
東筑摩郡	7,808	19,830	9,723	10,107	-56	6	37	28	7	53	23	0	
麻績村	880	2,307	1,102	1,205	-4	0	6	6	1	4	0	0	
生坂村	662	1,527	770	757	-4	0	3	0	0	1	0	0	
山形村	3,133	8,209	4,023	4,186	-14	1	13	16	5	18	10	0	
朝日村	1,494	4,024	1,969	2,055	-9	4	8	5	1	10	2	0	
筑北村	1,639	3,763	1,859	1,904	-25	1	7	1	0	20	11	0	
北安曇郡	13,800	30,573	15,073	15,500	85	6	56	273	238	120	74	-18	
池田町	3,607	8,764	4,251	4,513	-18	3	18	14	3	17	8	0	
松川村	3,717	9,530	4,582	4,948	-11	2	17	26	16	22	11	0	
白馬村	5,103	9,577	4,820	4,757	91	1	16	182	171	59	43	-17	
小谷村	1,373	2,702	1,420	1,282	23	0	5	51	48	22	12	-1	
埴科郡	5,447	13,049	6,464	6,585	-59	1	31	24	12	52	23	-1	
坂城町	5,447	13,049	6,464	6,585	-59	1	31	24	12	52	23	-1	
上高井郡	6,234	16,765	8,088	8,677	-31	6	31	35	10	41	17	0	
小布施町	3,908	10,625	5,060	5,565	-17	5	20	25	7	27	14	0	
高山村	2,326	6,140	3,028	3,112	-14	1	11	10	3	14	3	0	
下高井郡	7,686	18,011	8,744	9,267	52	4	40	131	106	40	29	-3	
山ノ内町	4,596	10,611	5,164	5,447	24	1	21	69	52	25	16	0	
木島平村	1,540	4,005	1,941	2,064	-9	0	10	7	3	6	5	0	
野沢温泉村	1,550	3,395	1,639	1,756	37	3	9	55	51	9	8	-3	
上水内郡	7,815	18,884	9,284	9,600	-40	5	52	42	20	34	17	-1	
信濃町	3,110	7,186	3,529	3,657	-17	0	19	23	17	20	11	-1	
飯綱町	3,769	9,671	4,741	4,930	-19	4	25	10	2	8	4	0	
小川村	936	2,027	1,014	1,013	-4	1	8	9	1	6	2	0	
下水内郡	664	1,462	696	766	-1	0	4	5	4	2	1	0	
栄村	664	1,462	696	766	-1	0	4	5	4	2	1	0	
郡計	161,769	387,433	189,860	197,573	-568	136	768	1,207	792	1,117	562	-26	

令和7年（2025年）2月1日現在の市町村別人口（日本人）

— 長野県毎月人口異動調査結果 —

日本人

市町村名	令和7年2月1日現在			対前月 人口 増減	令和7年1月中の人口異動状況							
	人口総数 (人)	男(人)	女(人)		自然動態		社会動態				その他	
					出生	死亡	転入		転出			
							総数	うち県外	総数	うち県外		
県計	1,942,210	951,800	990,410	-2,562	874	3,409	3,494	1,640	3,679	1,684	17	
長野市	356,870	174,171	182,699	-445	193	577	521	286	585	339	3	
松本市	232,733	114,420	118,313	-227	120	326	443	254	463	258	-1	
上田市	145,627	71,415	74,212	-180	69	267	228	103	205	105	-5	
岡谷市	44,407	21,646	22,761	-37	18	85	99	32	71	27	2	
飯田市	91,100	44,302	46,798	-162	33	166	120	71	150	84	1	
諏訪市	45,468	22,276	23,192	-66	20	71	95	32	112	47	2	
須坂市	47,519	23,419	24,100	-35	25	86	85	31	59	23	0	
小諸市	39,158	19,281	19,877	-53	18	74	86	37	83	34	0	
伊那市	61,871	30,438	31,433	-101	26	112	118	57	133	63	0	
駒ヶ根市	30,253	14,915	15,338	-49	15	66	66	30	64	34	0	
中野市	39,522	19,348	20,174	-83	16	66	44	14	78	18	1	
大町市	23,738	11,623	12,115	-41	11	59	51	24	44	13	0	
飯山市	17,632	8,612	9,020	-59	5	42	21	10	43	11	0	
茅野市	53,870	27,065	26,805	-55	29	79	122	62	127	56	0	
塩尻市	64,163	32,248	31,915	-105	22	98	121	44	150	60	0	
佐久市	95,420	46,826	48,594	-68	38	147	214	96	176	83	3	
千曲市	56,494	27,261	29,233	-55	31	99	117	26	105	27	1	
東御市	28,377	13,980	14,397	-38	12	51	66	23	63	18	-2	
安曇野市	91,280	44,100	47,180	-98	40	171	161	71	130	58	2	
市計	1,565,502	767,346	798,156	-1,957	741	2,642	2,778	1,303	2,841	1,358	7	
南佐久郡	20,728	10,270	10,458	-43	9	44	32	12	40	13	0	
小海町	3,903	1,897	2,006	-7	2	9	7	0	7	3	0	
佐久穂町	9,529	4,662	4,867	-18	4	21	13	4	14	5	0	
川上村	3,183	1,658	1,525	-9	1	5	0	0	5	3	0	
南牧村	2,614	1,313	1,301	-2	2	7	10	8	7	1	0	
南相木村	873	437	436	-3	0	2	2	0	3	1	0	
北相木村	626	303	323	-4	0	0	0	0	4	0	0	
北佐久郡	41,081	20,029	21,052	-95	21	70	112	74	164	78	6	
軽井沢町	19,138	9,158	9,980	-42	6	37	60	48	75	54	4	
御代田町	15,891	7,851	8,040	-46	12	21	38	16	77	24	2	
立科町	6,052	3,020	3,032	-7	3	12	14	10	12	0	0	
小県郡	8,956	4,422	4,534	-22	1	27	18	12	14	6	0	
長和町	5,143	2,582	2,561	-13	1	18	11	9	7	2	0	
青木村	3,813	1,840	1,973	-9	0	9	7	3	7	4	0	
諏訪郡	38,607	18,706	19,901	-102	12	86	71	44	100	35	1	
下諏訪町	17,607	8,501	9,106	-65	5	38	24	10	56	14	0	
富士見町	13,456	6,549	6,907	-29	2	35	26	21	23	13	1	
原村	7,544	3,656	3,888	-8	5	13	21	13	21	8	0	
上伊那郡	77,086	38,041	39,045	-98	35	130	151	54	156	48	2	
辰野町	16,954	8,223	8,731	-24	8	30	33	11	36	11	1	
箕輪町	23,699	11,910	11,789	-44	6	41	32	12	41	15	0	
飯島町	8,247	4,027	4,220	-26	2	21	15	8	22	7	0	
南箕輪村	15,800	7,876	7,924	-16	12	19	28	4	37	13	0	
中川村	4,362	2,079	2,283	-7	0	4	2	2	5	1	0	
宮田村	8,024	3,926	4,098	19	7	15	41	17	15	1	1	

日本人

市町村名	令和7年2月1日現在			対前月 人口 増減	令和7年1月中の人口異動状況						
	人口総数 (人)	男(人)	女(人)		自然動態		社会動態				その他
					出生	死亡	転入		転出		
							総数	うち県外	総数	うち県外	
下伊那郡	52,871	25,801	27,070	-86	23	103	86	34	92	35	0
松川町	11,789	5,729	6,060	-16	3	22	27	12	24	5	0
高森町	12,194	5,925	6,269	-13	6	21	20	4	18	4	0
阿南町	3,729	1,804	1,925	-11	0	17	14	6	8	4	0
阿智村	5,526	2,662	2,864	-7	1	7	9	5	10	5	0
平谷村	362	179	183	-3	0	1	0	0	2	1	0
根羽村	758	392	366	2	1	1	2	1	0	0	0
下條村	3,239	1,569	1,670	-9	4	9	2	1	6	3	0
売木村	486	237	249	0	0	1	1	1	0	0	0
天龍村	968	463	505	-10	0	3	0	0	7	1	0
泰阜村	1,355	637	718	-2	0	0	0	0	2	2	0
喬木村	5,532	2,723	2,809	-4	2	5	4	2	5	3	0
豊丘村	6,042	3,010	3,032	-12	6	15	4	2	7	6	0
大鹿村	891	471	420	-1	0	1	3	0	3	1	0
木曾郡	22,746	11,183	11,563	-54	4	56	32	21	34	11	0
上松町	3,677	1,867	1,810	-6	1	11	5	3	1	0	0
南木曾町	3,522	1,740	1,782	-6	0	8	10	9	8	2	0
木曾町	9,545	4,698	4,847	-26	1	24	11	7	14	4	0
木祖村	2,390	1,096	1,294	1	2	3	4	1	2	0	0
王滝村	622	298	324	-5	0	1	0	0	4	2	0
大桑村	2,990	1,484	1,506	-12	0	9	2	1	5	3	0
東筑摩郡	19,514	9,598	9,916	-49	6	37	25	4	43	15	0
麻績村	2,290	1,100	1,190	-4	0	6	6	1	4	0	0
生坂村	1,509	763	746	-4	0	3	0	0	1	0	0
山形村	8,018	3,945	4,073	-10	1	13	13	2	11	3	0
朝日村	3,967	1,944	2,023	-7	4	8	5	1	8	2	0
筑北村	3,730	1,846	1,884	-24	1	7	1	0	19	10	0
北安曇郡	28,189	13,771	14,418	-50	6	56	66	38	67	32	1
池田町	8,663	4,210	4,453	-18	3	18	13	2	16	7	0
松川村	9,372	4,514	4,858	-14	2	17	22	14	21	10	0
白馬村	7,793	3,817	3,976	-5	1	16	27	19	18	9	1
小谷村	2,361	1,230	1,131	-13	0	5	4	3	12	6	0
埴科郡	12,539	6,125	6,414	-47	1	31	18	6	35	10	0
坂城町	12,539	6,125	6,414	-47	1	31	18	6	35	10	0
上高井郡	16,569	7,999	8,570	-28	6	31	35	10	38	14	0
小布施町	10,534	5,030	5,504	-15	5	20	25	7	25	12	0
高山村	6,035	2,969	3,066	-13	1	11	10	3	13	2	0
下高井郡	17,085	8,331	8,754	-20	4	40	37	16	22	13	1
山ノ内町	10,160	4,985	5,175	-10	1	21	22	7	13	5	1
木島平村	3,966	1,925	2,041	-9	0	10	7	3	6	5	0
野沢温泉村	2,959	1,421	1,538	-1	3	9	8	6	3	3	0
上水内郡	18,650	9,172	9,478	-49	5	52	30	10	31	15	-1
信濃町	7,011	3,442	3,569	-24	0	19	13	7	17	9	-1
飯綱町	9,632	4,727	4,905	-19	4	25	10	2	8	4	0
小川村	2,007	1,003	1,004	-6	1	8	7	1	6	2	0
下水内郡	1,440	691	749	-3	0	4	3	2	2	1	0
栄村	1,440	691	749	-3	0	4	3	2	2	1	0
郡計	376,061	184,139	191,922	-746	133	767	716	337	838	326	10

令和7年（2025年）2月1日現在の市町村別人口（外国人）

— 長野県毎月人口異動調査結果 —

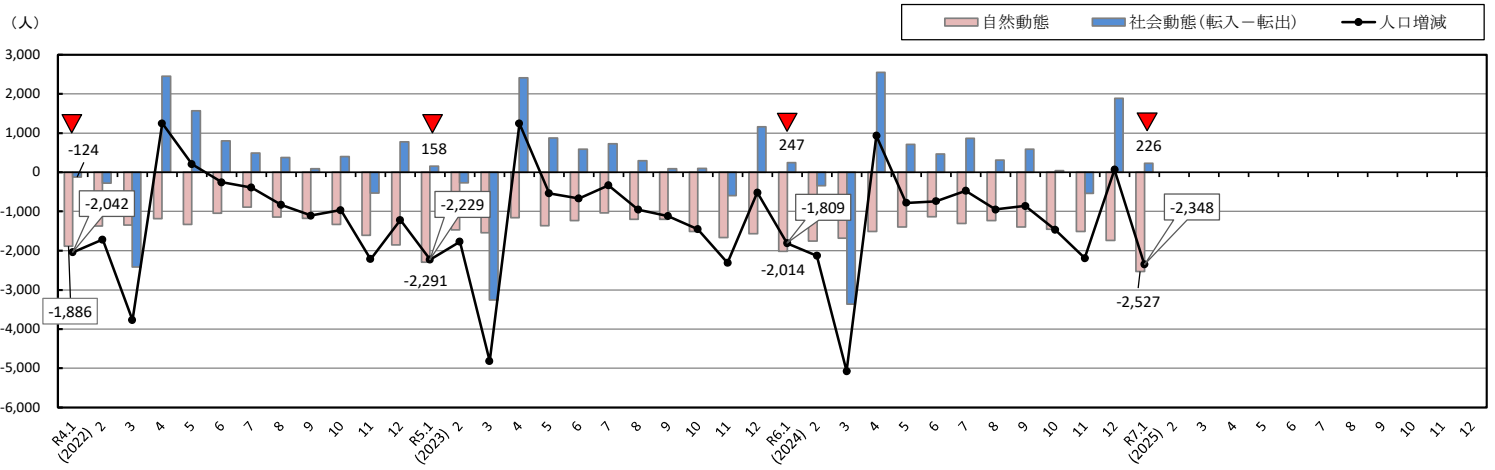
外国人

市町村名	令和7年2月1日現在			対前月 人口 増減	令和7年1月中の人口異動状況						
	人口総数 (人)	男(人)	女(人)		自然動態		社会動態				その他
					出生	死亡	転入		転出		
							総数	うち県外	総数	うち県外	
県計	40,955	18,786	22,169	214	15	7	1,098	962	830	692	-64
長野市	3,722	1,681	2,041	-8	3	1	71	63	67	61	-14
松本市	4,029	1,772	2,257	-16	1	0	58	49	71	54	-4
上田市	4,043	1,980	2,063	-19	4	1	43	33	61	48	-4
岡谷市	856	388	468	-1	1	0	16	5	15	7	-3
飯田市	2,126	861	1,265	-9	0	0	40	34	47	46	-2
諏訪市	1,494	702	792	-4	0	0	23	19	26	17	-1
須坂市	807	327	480	11	0	0	13	7	4	3	2
小諸市	1,056	368	688	-7	0	1	23	23	28	21	-1
伊那市	1,782	795	987	-4	1	1	39	30	42	38	-1
駒ヶ根市	797	365	432	7	1	0	20	18	15	11	1
中野市	843	260	583	1	0	0	28	25	26	25	-1
大町市	652	210	442	5	0	0	25	22	20	15	0
飯山市	274	110	164	19	0	0	20	18	1	1	0
茅野市	1,200	597	603	47	0	0	65	58	17	16	-1
塩尻市	1,398	682	716	-2	0	0	17	13	19	18	0
佐久市	1,360	542	818	-8	0	1	36	33	44	38	1
千曲市	986	434	552	10	1	0	25	23	16	14	0
東御市	658	342	316	18	0	1	23	17	4	4	0
安曇野市	1,417	595	822	-6	0	0	22	17	28	19	0
市計	29,500	13,011	16,489	34	12	6	607	507	551	456	-28
南佐久郡	826	653	173	-28	0	0	12	12	39	34	-1
小海町	99	69	30	-1	0	0	2	2	3	3	0
佐久穂町	93	42	51	0	0	0	0	0	0	0	0
川上村	308	274	34	-18	0	0	1	1	19	15	0
南牧村	276	234	42	-8	0	0	8	8	15	14	-1
南相木村	12	2	10	0	0	0	1	1	1	1	0
北相木村	38	32	6	-1	0	0	0	0	1	1	0
北佐久郡	1,423	711	712	21	2	0	54	52	32	31	-3
軽井沢町	768	390	378	0	0	0	27	27	29	28	2
御代田町	516	241	275	20	2	0	23	21	1	1	-4
立科町	139	80	59	1	0	0	4	4	2	2	-1
小県郡	109	55	54	4	0	0	6	4	2	2	0
長和町	60	21	39	1	0	0	3	3	2	2	0
青木村	49	34	15	3	0	0	3	1	0	0	0
諏訪郡	781	361	420	-13	0	0	11	6	21	16	-3
下諏訪町	307	120	187	-12	0	0	4	1	13	8	-3
富士見町	309	171	138	-2	0	0	4	3	6	6	0
原村	165	70	95	1	0	0	3	2	2	2	0
上伊那郡	2,260	1,011	1,249	4	0	1	47	35	38	32	-4
辰野町	404	173	231	0	0	0	2	1	1	1	-1
箕輪町	773	358	415	-1	0	0	16	9	16	14	-1
飯島町	290	132	158	12	0	0	16	15	3	3	-1
南箕輪村	359	164	195	-4	0	1	3	0	6	5	0
中川村	73	24	49	-2	0	0	0	0	2	2	0
宮田村	361	160	201	-1	0	0	10	10	10	7	-1

外国人

市町村名	令和7年2月1日現在			対前月 人口 増減	令和7年1月中の人口異動状況						
	人口総数 (人)	男(人)	女(人)		自然動態		社会動態				その他
					出生	死亡	転入		転出		
							総数	うち県外	総数	うち県外	
下伊那郡	1,002	441	561	-16	1	0	26	25	42	36	-1
松川町	172	97	75	-4	0	0	5	5	9	8	0
高森町	243	114	129	0	0	0	12	12	11	7	-1
阿南町	61	9	52	-1	0	0	0	0	1	1	0
阿智村	192	83	109	-17	0	0	0	0	17	17	0
平谷村	3	3	0	0	0	0	0	0	0	0	0
根羽村	22	6	16	0	0	0	0	0	0	0	0
下條村	34	9	25	2	0	0	3	3	1	0	0
壳木村	7	5	2	-2	0	0	0	0	2	2	0
天龍村	13	4	9	0	0	0	0	0	0	0	0
泰阜村	21	8	13	0	0	0	0	0	0	0	0
喬木村	68	30	38	4	0	0	5	5	1	1	0
豊丘村	150	61	89	2	1	0	1	0	0	0	0
大鹿村	16	12	4	0	0	0	0	0	0	0	0
木曾郡	383	104	279	10	0	0	11	10	1	1	0
上松町	92	15	77	0	0	0	0	0	0	0	0
南木曾町	47	17	30	3	0	0	4	4	1	1	0
木曾町	142	33	109	4	0	0	4	4	0	0	0
木祖村	24	6	18	1	0	0	1	0	0	0	0
王滝村	12	2	10	0	0	0	0	0	0	0	0
大桑村	66	31	35	2	0	0	2	2	0	0	0
東筑摩郡	316	125	191	-7	0	0	3	3	10	8	0
麻績村	17	2	15	0	0	0	0	0	0	0	0
生坂村	18	7	11	0	0	0	0	0	0	0	0
山形村	191	78	113	-4	0	0	3	3	7	7	0
朝日村	57	25	32	-2	0	0	0	0	2	0	0
筑北村	33	13	20	-1	0	0	0	0	1	1	0
北安曇郡	2,384	1,302	1,082	135	0	0	207	200	53	42	-19
池田町	101	41	60	0	0	0	1	1	1	1	0
松川村	158	68	90	3	0	0	4	2	1	1	0
白馬村	1,784	1,003	781	96	0	0	155	152	41	34	-18
小谷村	341	190	151	36	0	0	47	45	10	6	-1
埴科郡	510	339	171	-12	0	0	6	6	17	13	-1
坂城町	510	339	171	-12	0	0	6	6	17	13	-1
上高井郡	196	89	107	-3	0	0	0	0	3	3	0
小布施町	91	30	61	-2	0	0	0	0	2	2	0
高山村	105	59	46	-1	0	0	0	0	1	1	0
下高井郡	926	413	513	72	0	0	94	90	18	16	-4
山ノ内町	451	179	272	34	0	0	47	45	12	11	-1
木島平村	39	16	23	0	0	0	0	0	0	0	0
野沢温泉村	436	218	218	38	0	0	47	45	6	5	-3
上水内郡	234	112	122	9	0	0	12	10	3	2	0
信濃町	175	87	88	7	0	0	10	10	3	2	0
飯綱町	39	14	25	0	0	0	0	0	0	0	0
小川村	20	11	9	2	0	0	2	0	0	0	0
下水内郡	22	5	17	2	0	0	2	2	0	0	0
栄村	22	5	17	2	0	0	2	2	0	0	0
郡計	11,372	5,721	5,651	178	3	1	491	455	279	236	-36

自然動態、社会動態、人口増減の推移（令和4年1月中～令和7年1月中）



(上段)令和7年 (中段)令和6年 (下段)過去3年(令和4～6年)平均

	自然動態				社会動態				その他 (人)
	出生 (人)	前年同月比 (%)	死亡 (人)	前年同月比 (%)	転入 (人)	前年同月比 (%)	転出 (人)	前年同月比 (%)	
1月	889	△ 7.2	3,416	14.9	2,602	△ 1.0	2,376	△ 0.2	△ 47
	958	△ 2.6	2,972	△ 9.3	2,628	6.1	2,381	2.7	△ 42
2月	820	△ 11.4	2,576	7.5	2,506	△ 2.0	2,849	0.8	△ 29
	892	—	2,425	—	2,331	—	2,627	—	△ 45
3月	861	△ 9.6	2,548	2.2	7,283	△ 0.3	10,653	0.9	△ 20
	954	—	2,480	—	7,358	—	10,374	—	△ 13
4月	878	△ 4.4	2,393	15.1	6,840	9.6	4,293	12.0	△ 103
	902	—	2,188	—	6,398	—	3,930	—	△ 43
5月	947	△ 6.1	2,344	△ 1.2	3,247	△ 5.7	2,536	△ 1.3	△ 93
	991	—	2,356	—	3,597	—	2,546	—	△ 57
6月	827	△ 8.1	1,962	△ 7.9	2,654	△ 10.2	2,192	△ 7.5	△ 66
	909	—	2,046	—	2,949	—	2,334	—	△ 34
7月	969	4.2	2,272	15.3	3,296	6.8	2,432	3.3	△ 34
	984	—	2,061	—	3,088	—	2,394	—	△ 17
8月	955	△ 4.5	2,187	△ 0.7	2,604	△ 5.0	2,289	△ 6.4	△ 34
	1,041	—	2,235	—	2,778	—	2,450	—	△ 47
9月	902	△ 5.5	2,297	6.6	2,927	17.3	2,339	△ 2.7	△ 53
	985	—	2,242	—	2,660	—	2,403	—	△ 28
10月	945	△ 2.0	2,399	△ 3.0	2,865	0.5	2,827	2.6	△ 50
	983	—	2,414	—	2,858	—	2,680	—	△ 41
11月	846	△ 3.1	2,358	△ 7.0	2,274	△ 6.3	2,818	△ 6.6	△ 136
	930	—	2,527	—	2,366	—	2,922	—	△ 87
12月	801	△ 13.9	2,540	1.8	4,039	17.1	2,153	△ 5.8	△ 80
	877	—	2,596	—	3,468	—	2,193	—	△ 113
1月	889	△ 7.2	3,416	14.9	2,602	△ 1.0	2,376	△ 0.2	△ 47
	958	△ 2.6	2,972	△ 9.3	2,628	6.1	2,381	2.7	△ 42
計	993	—	3,057	—	2,307	—	2,213	—	△ 57

※ 当該月中の人口異動状況です。 前年同月比は小数点以下第2位で、過去3年平均は小数点以下第1位で四捨五入しています。

令和7年1月中の県外転入・転出者数

区分	転入				転出				転入 - 転出			
	総数	男	女	前年同月増減	総数	男	女	前年同月増減	総数	男	女	前年同月増減
計 (都道府県)	2,602	1,487	1115	△ 26	2,376	1,289	1087	△ 5	226	198	28	△ 21
北海道	39	22	17	18	27	17	10	△ 15	12	5	7	33
青森	0	0	0	△ 19	1	1	0	△ 2	△ 1	△ 1	0	△ 17
岩手	7	3	4	4	6	4	2	△ 1	1	△ 1	2	5
宮城	21	14	7	12	18	6	12	5	3	8	△ 5	7
秋田	12	7	5	9	2	0	2	△ 6	10	7	3	15
山形	6	4	2	3	7	5	2	△ 5	△ 1	△ 1	0	8
福島	29	17	12	15	11	7	4	1	18	10	8	14
茨城	43	32	11	10	32	21	11	△ 4	11	11	0	14
栃木	21	14	7	2	32	17	15	2	△ 11	△ 3	△ 8	0
群馬	51	32	19	△ 8	72	45	27	0	△ 21	△ 13	△ 8	△ 8
埼玉	140	78	62	△ 7	150	80	70	△ 3	△ 10	△ 2	△ 8	△ 4
千葉	125	63	62	△ 2	93	48	45	1	32	15	17	△ 3
東京都	391	224	167	△ 8	430	227	203	8	△ 39	△ 3	△ 36	△ 16
神奈川県	193	110	83	39	180	91	89	25	13	19	△ 6	14
新潟	79	50	29	19	66	39	27	6	13	11	2	13
富山	23	15	8	6	23	14	9	△ 2	0	1	△ 1	8
石川	31	16	15	2	17	9	8	2	14	7	7	0
福井	4	3	1	△ 1	15	7	8	△ 2	△ 11	△ 4	△ 7	1
山梨	69	42	27	22	63	35	28	△ 4	6	7	△ 1	26
岐阜	42	23	19	△ 4	49	28	21	8	△ 7	△ 5	△ 2	△ 12
静岡県	41	21	20	△ 5	75	46	29	3	△ 34	△ 25	△ 9	△ 8
愛知県	148	78	70	3	177	103	74	16	△ 29	△ 25	△ 4	△ 13
三重	9	6	3	△ 20	35	24	11	12	△ 26	△ 18	△ 8	△ 32
滋賀	16	9	7	△ 3	12	7	5	0	4	2	2	△ 3
京都	25	15	10	△ 18	25	12	13	△ 13	0	3	△ 3	△ 5
大阪	55	29	26	△ 17	81	47	34	7	△ 26	△ 18	△ 8	△ 24
兵庫県	22	8	14	△ 7	27	11	16	△ 2	△ 5	△ 3	△ 2	△ 5
奈良	5	4	1	△ 4	3	1	2	△ 1	2	3	△ 1	△ 3
和歌山	6	3	3	△ 2	4	2	2	1	2	1	1	△ 3
鳥取	1	0	1	0	1	0	1	△ 1	0	0	0	1
島根	0	0	0	△ 7	9	5	4	8	△ 9	△ 5	△ 4	△ 15
岡山	1	1	0	△ 9	14	8	6	10	△ 13	△ 7	△ 6	△ 19
広島	19	9	10	0	8	7	1	△ 3	11	2	9	3
山口	5	2	3	1	16	7	9	13	△ 11	△ 5	△ 6	△ 12
徳島	13	7	6	12	1	1	0	△ 1	12	6	6	13
香川	5	4	1	1	3	3	0	1	2	1	1	0
愛媛	8	6	2	△ 9	9	6	3	4	△ 1	0	△ 1	△ 13
高知	4	2	2	1	2	1	1	△ 1	2	1	1	2
福岡	25	19	6	4	23	12	11	△ 4	2	7	△ 5	8
佐賀	6	4	2	6	2	1	1	△ 1	4	3	1	7
長崎	6	4	2	3	5	3	2	3	1	1	0	0
熊本	10	7	3	△ 1	8	5	3	3	2	2	0	△ 4
大分	3	0	3	△ 4	2	0	2	2	1	0	1	△ 6
宮崎	3	1	2	△ 3	1	1	0	△ 3	2	0	2	0
鹿児島	5	2	3	△ 8	5	4	1	△ 5	0	△ 2	2	△ 3
沖縄	18	9	9	8	15	8	7	0	3	1	2	8
国外	816	467	349	△ 56	519	263	256	△ 67	297	204	93	11
不明	1	1	0	△ 4	0	0	0	0	1	1	0	△ 4

毎月人口異動調査 調査結果のご利用にあたって

1 目的

「長野県毎月人口異動調査」は、統計法に基づく国勢調査の実施以降、次の国勢調査の実施までの間における、県及び市町村の人口と世帯数を推計し、行政施策等の基礎資料を提供します。

2 推計の方法

「令和2年国勢調査結果（確定値）」による人口及び世帯数を基礎にして、住民基本台帳の状況を基に県内市町村から報告された前1か月間の人口と世帯数の異動を加減して推計しています。

3 利用上の留意点

(1) 県計と市町村別人口の合計は一致しません。

県計は、県内市町村間の異動を考慮せず、国・都道府県間の異動のみを加減して算出しています。一方、市町村別人口は、県内市町村間の異動も加減して算出しており、月をまたぐ転出入があった場合、転出分は減算されますが、転入分は翌月に加算されることもあります。

このため、県と市町村別の人口の合計は、一定時点でみた場合、必ずしも一致しません。

例) 長野市在住の方が、上田市に転居するため、長野市に2020年3月に転出届を提出した。

その後、この方は2020年4月に上田市に転入届を提出した。

⇒人口の異動状況は、異動月の翌月の1日現在に反映されるため、

長野市の4月1日現在の人口は1人減少となるが、上田市の人口が1人増加するのは5月1日現在となります。

この届出の時間差によって、県計と市町村別人口の合計は一致しません。

(2) 転入・転出総数の県計は、各市町村の転入・転出総数を単に合計したものです。

また、県外転入・転出には、従前地不明及び転出先不明を含みます。

(3) 「その他」は、職権記載・職権消除等です。

(4) 国勢調査と住民基本台帳では世帯のとらえ方が異なるため、世帯数は実態と大きく乖離する場合があります。

4 その他

各市町村が発表している人口及び世帯数とは推計方法の違いにより数値が一致しない場合があります。