



# 長野県の人口と世帯数(推計結果)

— 令和6年8月1日現在 —

毎月人口異動調査に基づく、令和6年8月1日現在の長野県の人口と世帯数の推計結果は

人口 **1,990,915 人** (前月比 473 人 減) となりました。  
世帯数 **855,396 世帯** (前月比 550 世帯 増) となりました。

## 当 月 の 状 況

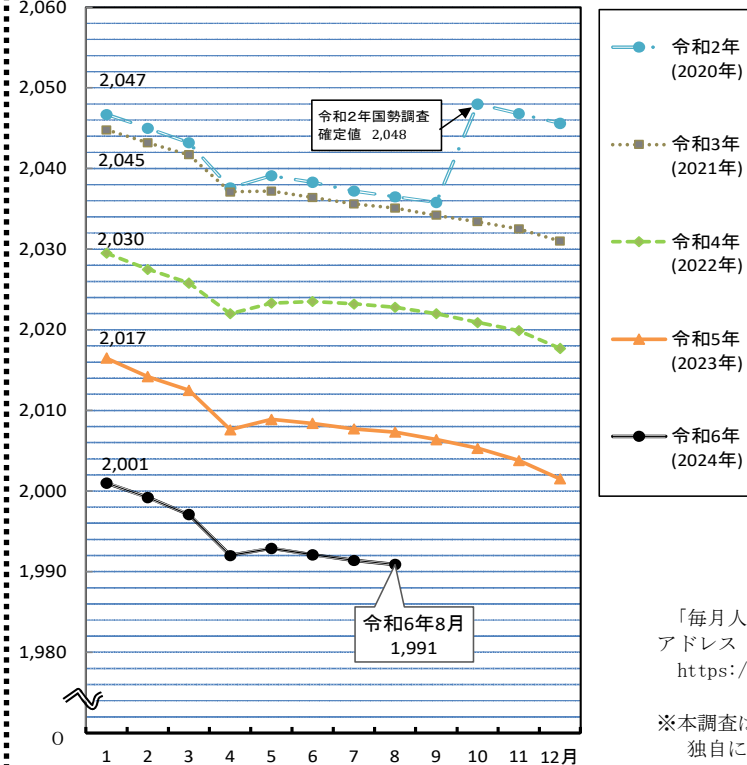
人口と世帯数		前月(令和6年7月1日現在)との比較		増 減 内 訳	
総人口	1,990,915 人	人口増減数	△ 473 人	自然増減	△ 1,303 人
男	975,012 人	男	△ 215 人	社会増減	830 人
女	1,015,903 人	女	△ 258 人	・転入-転出	864 人
				(国外含む県外)	
世帯数	855,396 世帯	世帯増減数	550 世帯	・その他増減	△ 34 人
				(職権記載・消除等)	

○ 令和6年7月中の要因別人数は、以下のとおりです。(単位:人) ※( )内は前年同月比 (単位:%)

自然動態	出生	969	( 4.2 )	死亡	2,272	( 15.3 )
社会動態	転入	3,296	( 6.8 )	転出	2,432	( 3.3 )

○ 前月に比べて人口が増加した市町村は27市町村、減少した市町村は45市町村、増減のなかった市町村は5市町村でした。

長野県の人口の推移(各月1日)



日本人・外国人別人口増減の状況(令和6年7月中)

	人口総数(人)	対前月人口増減(人)	
		自然増減	社会増減
日本人	1,951,421	△ 1,029	283
外国人	39,494	556	547

主な転入・転出先(令和6年7月中)

順位	転 入(人)		転 出(人)	
1	国 外	1,066	国 外	464
2	東 京 都	431	東 京 都	444
3	神 奈 川 県	289	埼 玉 県	216
4	愛 知 県	204	愛 知 県	184
5	埼 玉 県	197	神 奈 川 県	169

「毎月人口異動調査」の結果は県ホームページからもご覧いただけます。  
アドレス  
<https://www.pref.nagano.lg.jp/tokei/tyousa/jinkou.html>

※本調査は、総務省統計局主管「国勢調査」の調査票情報を利用して独自に集計を行っています。

令和6年（2024年）8月1日現在の市町村別人口と世帯数（総数）

— 長野県毎月人口異動調査結果 —

総数

市町村名	令和6年8月1日現在				対前月 人口 増減	令和6年7月中の人口異動状況						
	世帯数 (世帯)	人口総数 (人)	男(人)	女(人)		自然動態		社会動態				その他
						出生	死亡	転入		転出		
								総数	うち県外	総数	うち県外	
<b>県計</b>	<b>855,396</b>	<b>1,990,915</b>	<b>975,012</b>	<b>1,015,903</b>	<b>-473</b>	<b>969</b>	<b>2,272</b>	<b>5,579</b>	<b>3,296</b>	<b>4,705</b>	<b>2,432</b>	<b>-34</b>
長野市	159,706	361,922	176,429	185,493	-135	185	410	739	436	647	387	-2
松本市	108,208	237,518	116,583	120,935	-40	123	230	685	434	609	350	-9
上田市	66,345	150,198	73,626	76,572	-30	90	154	392	272	347	192	-11
岡谷市	19,232	45,511	22,144	23,367	-40	24	63	103	54	105	40	1
飯田市	39,213	93,695	45,362	48,333	-63	58	124	223	144	227	135	7
諏訪市	21,335	47,159	23,100	24,059	18	37	45	184	88	158	85	0
須坂市	19,377	48,537	23,840	24,697	-43	21	42	80	43	108	32	6
小諸市	17,485	40,431	19,744	20,687	10	19	39	147	81	112	46	-5
伊那市	27,795	63,844	31,309	32,535	-31	31	72	181	101	170	72	-1
駒ヶ根市	13,485	31,191	15,320	15,871	18	17	43	108	54	63	34	-1
中野市	16,218	40,585	19,744	20,841	0	23	35	96	36	82	40	-2
大町市	10,834	24,531	11,890	12,641	-32	6	34	68	41	72	30	0
飯山市	7,144	18,034	8,795	9,239	-24	6	34	39	16	35	14	0
茅野市	24,682	55,198	27,772	27,426	27	26	55	194	128	142	71	4
塩尻市	29,062	65,849	33,068	32,781	-13	36	60	194	80	178	78	-5
佐久市	41,297	96,986	47,528	49,458	-8	39	118	272	174	200	97	-1
千曲市	22,740	57,637	27,779	29,858	23	21	56	161	64	100	50	-3
東御市	11,566	29,167	14,385	14,782	-13	17	31	58	21	58	20	1
安曇野市	38,116	92,904	44,757	48,147	-18	38	112	261	134	213	119	8
<b>市計</b>	<b>693,840</b>	<b>1,600,897</b>	<b>783,175</b>	<b>817,722</b>	<b>-394</b>	<b>817</b>	<b>1,757</b>	<b>4,185</b>	<b>2,401</b>	<b>3,626</b>	<b>1,892</b>	<b>-13</b>
<b>南佐久郡</b>	<b>9,569</b>	<b>23,326</b>	<b>12,558</b>	<b>10,768</b>	<b>6</b>	<b>7</b>	<b>24</b>	<b>107</b>	<b>85</b>	<b>82</b>	<b>51</b>	<b>-2</b>
小海町	1,867	4,122	2,070	2,052	0	0	3	18	9	15	6	0
佐久穂町	3,950	9,720	4,756	4,964	-9	5	11	20	10	23	13	0
川上村	1,760	4,579	2,995	1,584	16	2	4	44	43	24	21	-2
南牧村	1,266	3,305	1,925	1,380	2	0	4	19	18	13	10	0
南相木村	398	898	448	450	-6	0	1	0	0	5	0	0
北相木村	328	702	364	338	3	0	1	6	5	2	1	0
<b>北佐久郡</b>	<b>19,467</b>	<b>42,633</b>	<b>20,824</b>	<b>21,809</b>	<b>53</b>	<b>22</b>	<b>47</b>	<b>278</b>	<b>207</b>	<b>201</b>	<b>121</b>	<b>1</b>
軽井沢町	9,305	19,938	9,587	10,351	17	5	18	148	119	119	81	1
御代田町	7,565	16,468	8,113	8,355	35	14	15	103	72	66	36	-1
立科町	2,597	6,227	3,124	3,103	1	3	14	27	16	16	4	1
<b>小県郡</b>	<b>3,851</b>	<b>9,122</b>	<b>4,511</b>	<b>4,611</b>	<b>-7</b>	<b>2</b>	<b>14</b>	<b>19</b>	<b>13</b>	<b>14</b>	<b>8</b>	<b>0</b>
長和町	2,303	5,241	2,630	2,611	0	0	5	13	9	8	4	0
青木村	1,548	3,881	1,881	2,000	-7	2	9	6	4	6	4	0
<b>諏訪郡</b>	<b>16,763</b>	<b>39,684</b>	<b>19,229</b>	<b>20,455</b>	<b>-13</b>	<b>14</b>	<b>65</b>	<b>141</b>	<b>99</b>	<b>98</b>	<b>45</b>	<b>-5</b>
下諏訪町	7,789	18,116	8,737	9,379	-20	7	28	50	32	47	17	-2
富士見町	5,883	13,860	6,766	7,094	19	4	25	71	54	28	20	-3
原村	3,091	7,708	3,726	3,982	-12	3	12	20	13	23	8	0
<b>上伊那郡</b>	<b>33,213</b>	<b>79,558</b>	<b>39,157</b>	<b>40,401</b>	<b>-3</b>	<b>41</b>	<b>77</b>	<b>215</b>	<b>95</b>	<b>181</b>	<b>71</b>	<b>-1</b>
辰野町	7,072	17,487	8,461	9,026	-15	7	25	35	17	32	10	0
箕輪町	10,123	24,467	12,261	12,206	13	15	11	74	28	65	27	0
飯島町	3,540	8,567	4,181	4,386	-13	1	14	21	10	20	9	-1
南箕輪村	7,126	16,218	8,072	8,146	17	9	15	58	23	36	12	1
中川村	1,758	4,452	2,104	2,348	3	5	5	8	4	5	3	0
宮田村	3,594	8,367	4,078	4,289	-8	4	7	19	13	23	10	-1

総数

市町村名	令和6年8月1日現在				対前月 人口 増減	令和6年7月中の人口異動状況							
	世帯数 (世帯)	人口総数 (人)				自然動態		社会動態				その他	
			男(人)	女(人)		出生	死亡	転入		転出			
								総数	うち県外	総数	うち県外		
<b>下伊那郡</b>	<b>20,502</b>	<b>54,284</b>	<b>26,445</b>	<b>27,839</b>	<b>-12</b>	<b>23</b>	<b>79</b>	<b>163</b>	<b>88</b>	<b>119</b>	<b>44</b>	<b>0</b>	
松川町	4,546	12,050	5,867	6,183	-13	6	17	22	12	24	10	0	
高森町	4,570	12,502	6,069	6,433	-7	6	14	36	21	35	16	0	
阿南町	1,471	3,848	1,853	1,995	-18	1	12	11	4	17	5	-1	
阿智村	2,179	5,755	2,774	2,981	26	1	9	40	27	6	1	0	
平谷村	196	372	187	185	-1	0	2	1	1	0	0	0	
根羽村	380	794	401	393	2	0	0	4	3	2	2	0	
下條村	1,147	3,305	1,589	1,716	-1	3	4	7	1	7	4	0	
売木村	270	498	242	256	1	0	1	3	2	1	1	0	
天龍村	492	1,009	474	535	-5	0	3	2	1	5	0	1	
泰阜村	552	1,387	653	734	-8	0	5	1	0	4	0	0	
喬木村	2,023	5,624	2,761	2,863	7	2	8	24	7	11	4	0	
豊丘村	2,179	6,228	3,093	3,135	5	3	3	10	8	5	1	0	
大鹿村	497	912	482	430	0	1	1	2	1	2	0	0	
<b>木曾郡</b>	<b>10,606</b>	<b>23,379</b>	<b>11,372</b>	<b>12,007</b>	<b>-33</b>	<b>3</b>	<b>37</b>	<b>55</b>	<b>39</b>	<b>56</b>	<b>29</b>	<b>2</b>	
上松町	1,728	3,815	1,900	1,915	-5	0	10	10	6	5	3	0	
南木曾町	1,557	3,605	1,769	1,836	-5	0	3	5	4	7	6	0	
木曾町	4,583	9,787	4,761	5,026	-8	3	16	24	20	19	8	0	
木祖村	977	2,423	1,107	1,316	-13	0	3	3	1	15	5	2	
王滝村	359	650	309	341	2	0	1	5	1	2	2	0	
大桑村	1,402	3,099	1,526	1,573	-4	0	4	8	7	8	5	0	
<b>東筑摩郡</b>	<b>7,848</b>	<b>20,010</b>	<b>9,832</b>	<b>10,178</b>	<b>-18</b>	<b>7</b>	<b>25</b>	<b>46</b>	<b>22</b>	<b>43</b>	<b>13</b>	<b>-3</b>	
麻績村	888	2,329	1,120	1,209	4	1	5	11	8	3	1	0	
生坂村	667	1,546	777	769	-4	0	3	2	0	3	1	0	
山形村	3,148	8,268	4,054	4,214	-1	3	8	20	8	14	2	-2	
朝日村	1,494	4,072	1,994	2,078	-6	1	3	8	3	11	0	-1	
筑北村	1,651	3,795	1,887	1,908	-11	2	6	5	3	12	9	0	
<b>北安曇郡</b>	<b>12,318</b>	<b>29,203</b>	<b>14,323</b>	<b>14,880</b>	<b>8</b>	<b>12</b>	<b>45</b>	<b>143</b>	<b>94</b>	<b>90</b>	<b>54</b>	<b>-12</b>	
池田町	3,592	8,821	4,276	4,545	-11	1	17	11	1	6	2	0	
松川村	3,686	9,497	4,564	4,933	19	5	19	50	19	17	6	0	
白馬村	3,885	8,378	4,173	4,205	-8	5	6	58	51	54	41	-11	
小谷村	1,155	2,507	1,310	1,197	8	1	3	24	23	13	5	-1	
<b>埴科郡</b>	<b>5,498</b>	<b>13,197</b>	<b>6,545</b>	<b>6,652</b>	<b>-10</b>	<b>6</b>	<b>20</b>	<b>57</b>	<b>35</b>	<b>54</b>	<b>36</b>	<b>1</b>	
坂城町	5,498	13,197	6,545	6,652	-10	6	20	57	35	54	36	1	
<b>上高井郡</b>	<b>6,235</b>	<b>16,841</b>	<b>8,123</b>	<b>8,718</b>	<b>6</b>	<b>6</b>	<b>18</b>	<b>43</b>	<b>20</b>	<b>26</b>	<b>14</b>	<b>1</b>	
小布施町	3,896	10,651	5,074	5,577	6	3	9	22	12	10	5	0	
高山村	2,339	6,190	3,049	3,141	0	3	9	21	8	16	9	1	
<b>下高井郡</b>	<b>7,173</b>	<b>17,634</b>	<b>8,546</b>	<b>9,088</b>	<b>-9</b>	<b>5</b>	<b>28</b>	<b>69</b>	<b>52</b>	<b>53</b>	<b>26</b>	<b>-2</b>	
山ノ内町	4,438	10,539	5,108	5,431	9	5	12	51	39	34	20	-1	
木島平村	1,550	4,058	1,967	2,091	-9	0	8	7	4	8	2	0	
野沢温泉村	1,185	3,037	1,471	1,566	-9	0	8	11	9	11	4	-1	
<b>上水内郡</b>	<b>7,839</b>	<b>18,998</b>	<b>9,339</b>	<b>9,659</b>	<b>-32</b>	<b>3</b>	<b>32</b>	<b>57</b>	<b>45</b>	<b>60</b>	<b>27</b>	<b>0</b>	
信濃町	3,127	7,282	3,587	3,695	10	1	11	42	38	22	6	0	
飯綱町	3,768	9,667	4,729	4,938	-27	2	17	14	6	26	12	0	
小川村	944	2,049	1,023	1,026	-15	0	4	1	1	12	9	0	
<b>下水内郡</b>	<b>674</b>	<b>1,487</b>	<b>708</b>	<b>779</b>	<b>-5</b>	<b>1</b>	<b>4</b>	<b>1</b>	<b>1</b>	<b>2</b>	<b>1</b>	<b>-1</b>	
栄村	674	1,487	708	779	-5	1	4	1	1	2	1	-1	
<b>郡計</b>	<b>161,556</b>	<b>389,356</b>	<b>191,512</b>	<b>197,844</b>	<b>-69</b>	<b>152</b>	<b>515</b>	<b>1,394</b>	<b>895</b>	<b>1,079</b>	<b>540</b>	<b>-21</b>	

令和6年（2024年）8月1日現在の市町村別人口（日本人）

— 長野県毎月人口異動調査結果 —

日本人

市町村名	令和6年8月1日現在			対前月 人口 増減	令和6年7月中の人口異動状況						
	人口総数 (人)	男(人)	女(人)		自然動態		社会動態				その他
					出生	死亡	転入		転出		
							総数	うち県外	総数	うち県外	
<b>県計</b>	<b>1,951,421</b>	<b>956,190</b>	<b>995,231</b>	<b>-1,029</b>	<b>954</b>	<b>2,266</b>	<b>4,263</b>	<b>2,105</b>	<b>4,001</b>	<b>1,870</b>	<b>48</b>
長野市	358,327	174,807	183,520	-133	183	409	663	367	579	336	9
松本市	233,567	114,854	118,713	-86	121	229	579	337	559	310	2
上田市	146,211	71,693	74,518	-129	85	153	245	130	304	156	-2
岡谷市	44,663	21,757	22,906	-51	23	63	83	36	96	33	2
飯田市	91,620	44,517	47,103	-73	58	123	161	85	176	89	7
諏訪市	45,750	22,435	23,315	0	37	45	142	47	134	71	0
須坂市	47,762	23,522	24,240	-48	21	42	68	31	102	27	7
小諸市	39,363	19,346	20,017	-9	19	39	96	33	86	30	1
伊那市	62,088	30,542	31,546	-58	31	72	129	58	147	55	1
駒ヶ根市	30,430	14,993	15,437	7	16	43	80	28	45	21	-1
中野市	39,847	19,523	20,324	0	23	35	71	16	58	17	-1
大町市	23,904	11,692	12,212	-44	6	34	42	20	58	17	0
飯山市	17,815	8,712	9,103	-31	6	34	29	10	32	11	0
茅野市	54,074	27,199	26,875	6	26	55	152	95	118	55	1
塩尻市	64,426	32,375	32,051	-11	36	60	174	63	161	65	0
佐久市	95,632	46,972	48,660	-18	39	118	223	131	162	70	0
千曲市	56,708	27,371	29,337	20	20	56	134	47	77	28	-1
東御市	28,549	14,074	14,475	-16	17	31	50	16	52	15	0
安曇野市	91,504	44,177	47,327	-29	38	111	219	96	182	93	7
<b>市計</b>	<b>1,572,240</b>	<b>770,561</b>	<b>801,679</b>	<b>-703</b>	<b>805</b>	<b>1,752</b>	<b>3,340</b>	<b>1,646</b>	<b>3,128</b>	<b>1,499</b>	<b>32</b>
<b>南佐久郡</b>	<b>20,955</b>	<b>10,382</b>	<b>10,573</b>	<b>-33</b>	<b>7</b>	<b>24</b>	<b>40</b>	<b>21</b>	<b>56</b>	<b>32</b>	<b>0</b>
小海町	3,944	1,926	2,018	2	0	3	14	7	9	3	0
佐久穂町	9,619	4,705	4,914	-13	5	11	14	4	21	12	0
川上村	3,226	1,680	1,546	-7	2	4	6	5	11	9	0
南牧村	2,639	1,315	1,324	-8	0	4	5	5	9	8	0
南相木村	878	439	439	-6	0	1	0	0	5	0	0
北相木村	649	317	332	-1	0	1	1	0	1	0	0
<b>北佐久郡</b>	<b>41,338</b>	<b>20,133</b>	<b>21,205</b>	<b>18</b>	<b>21</b>	<b>47</b>	<b>204</b>	<b>135</b>	<b>167</b>	<b>92</b>	<b>7</b>
軽井沢町	19,294	9,227	10,067	20	5	18	121	93	93	58	5
御代田町	15,938	7,855	8,083	7	13	15	68	38	60	32	1
立科町	6,106	3,051	3,055	-9	3	14	15	4	14	2	1
<b>小県郡</b>	<b>9,021</b>	<b>4,461</b>	<b>4,560</b>	<b>-3</b>	<b>2</b>	<b>14</b>	<b>17</b>	<b>11</b>	<b>8</b>	<b>4</b>	<b>0</b>
長和町	5,187	2,612	2,575	1	0	5	11	7	5	2	0
青木村	3,834	1,849	1,985	-4	2	9	6	4	3	2	0
<b>諏訪郡</b>	<b>38,867</b>	<b>18,843</b>	<b>20,024</b>	<b>-30</b>	<b>14</b>	<b>65</b>	<b>111</b>	<b>74</b>	<b>93</b>	<b>43</b>	<b>3</b>
下諏訪町	17,816	8,617	9,199	-21	7	28	47	29	47	17	0
富士見町	13,530	6,584	6,946	5	4	25	48	33	25	18	3
原村	7,521	3,642	3,879	-14	3	12	16	12	21	8	0
<b>上伊那郡</b>	<b>77,373</b>	<b>38,182</b>	<b>39,191</b>	<b>-27</b>	<b>40</b>	<b>77</b>	<b>162</b>	<b>54</b>	<b>152</b>	<b>46</b>	<b>0</b>
辰野町	17,079	8,286	8,793	-15	7	25	30	13	27	8	0
箕輪町	23,739	11,922	11,817	8	15	11	58	14	54	16	0
飯島町	8,295	4,059	4,236	-12	1	14	19	9	18	7	0
南箕輪村	15,849	7,905	7,944	-6	8	15	36	9	35	11	0
中川村	4,383	2,080	2,303	3	5	5	7	3	4	2	0
宮田村	8,028	3,930	4,098	-5	4	7	12	6	14	2	0

## 日本人

市町村名	令和6年8月1日現在			対前月 人口 増減	令和6年7月中の人口異動状況							
	人口総数 (人)	男(人)	女(人)		自然動態		社会動態				その他	
					出生	死亡	転入		転出			
							総数	うち県外	総数	うち県外		
<b>下伊那郡</b>	<b>53,285</b>	<b>25,994</b>	<b>27,291</b>	<b>-51</b>	<b>23</b>	<b>78</b>	<b>111</b>	<b>38</b>	<b>108</b>	<b>37</b>	<b>1</b>	
松川町	11,871	5,758	6,113	-13	6	17	19	9	21	8	0	
高森町	12,269	5,954	6,315	-11	6	14	27	13	30	13	0	
阿南町	3,786	1,843	1,943	-20	1	12	7	1	16	4	0	
阿智村	5,562	2,688	2,874	2	1	9	15	2	5	0	0	
平谷村	369	184	185	-1	0	2	1	1	0	0	0	
根羽村	771	395	376	0	0	0	2	1	2	2	0	
下條村	3,273	1,581	1,692	-1	3	4	7	1	7	4	0	
売木村	490	237	253	-1	0	1	1	0	1	1	0	
天龍村	997	470	527	-5	0	3	2	1	5	0	1	
泰阜村	1,365	645	720	-7	0	4	1	0	4	0	0	
喬木村	5,557	2,734	2,823	3	2	8	19	2	10	4	0	
豊丘村	6,080	3,035	3,045	3	3	3	8	6	5	1	0	
大鹿村	895	470	425	0	1	1	2	1	2	0	0	
<b>木曾郡</b>	<b>23,010</b>	<b>11,278</b>	<b>11,732</b>	<b>-35</b>	<b>3</b>	<b>37</b>	<b>47</b>	<b>32</b>	<b>50</b>	<b>24</b>	<b>2</b>	
上松町	3,720	1,884	1,836	-4	0	10	10	6	4	2	0	
南木曾町	3,563	1,755	1,808	-6	0	3	4	3	7	6	0	
木曾町	9,651	4,731	4,920	-12	3	16	18	15	17	7	0	
木祖村	2,399	1,101	1,298	-13	0	3	3	1	15	5	2	
王滝村	637	307	330	2	0	1	5	1	2	2	0	
大桑村	3,040	1,500	1,540	-2	0	4	7	6	5	2	0	
<b>東筑摩郡</b>	<b>19,661</b>	<b>9,687</b>	<b>9,974</b>	<b>-21</b>	<b>7</b>	<b>25</b>	<b>37</b>	<b>14</b>	<b>40</b>	<b>10</b>	<b>0</b>	
麻績村	2,313	1,119	1,194	3	1	5	9	6	2	0	0	
生坂村	1,530	771	759	-4	0	3	2	0	3	1	0	
山形村	8,038	3,952	4,086	-3	3	8	15	4	13	1	0	
朝日村	4,015	1,969	2,046	-5	1	3	8	3	11	0	0	
筑北村	3,765	1,876	1,889	-12	2	6	3	1	11	8	0	
<b>北安曇郡</b>	<b>28,308</b>	<b>13,827</b>	<b>14,481</b>	<b>-6</b>	<b>12</b>	<b>45</b>	<b>87</b>	<b>42</b>	<b>61</b>	<b>28</b>	<b>1</b>	
池田町	8,726	4,239	4,487	-11	1	17	11	1	6	2	0	
松川村	9,343	4,497	4,846	16	5	19	47	18	17	6	0	
白馬村	7,845	3,842	4,003	-5	5	6	25	20	30	17	1	
小谷村	2,394	1,249	1,145	-6	1	3	4	3	8	3	0	
<b>埴科郡</b>	<b>12,670</b>	<b>6,189</b>	<b>6,481</b>	<b>-16</b>	<b>6</b>	<b>20</b>	<b>23</b>	<b>6</b>	<b>25</b>	<b>9</b>	<b>0</b>	
坂城町	12,670	6,189	6,481	-16	6	20	23	6	25	9	0	
<b>上高井郡</b>	<b>16,644</b>	<b>8,030</b>	<b>8,614</b>	<b>7</b>	<b>6</b>	<b>18</b>	<b>39</b>	<b>16</b>	<b>21</b>	<b>9</b>	<b>1</b>	
小布施町	10,566	5,046	5,520	4	3	9	20	10	10	5	0	
高山村	6,078	2,984	3,094	3	3	9	19	6	11	4	1	
<b>下高井郡</b>	<b>17,235</b>	<b>8,415</b>	<b>8,820</b>	<b>-38</b>	<b>4</b>	<b>28</b>	<b>22</b>	<b>5</b>	<b>37</b>	<b>13</b>	<b>1</b>	
山ノ内町	10,260	5,032	5,228	-18	4	12	12	0	22	9	0	
木島平村	4,021	1,956	2,065	-9	0	8	7	4	8	2	0	
野沢温泉村	2,954	1,427	1,527	-11	0	8	3	1	7	2	1	
<b>上水内郡</b>	<b>18,769</b>	<b>9,231</b>	<b>9,538</b>	<b>-60</b>	<b>3</b>	<b>32</b>	<b>22</b>	<b>10</b>	<b>53</b>	<b>23</b>	<b>0</b>	
信濃町	7,107	3,501	3,606	-21	1	11	8	4	19	5	0	
飯綱町	9,630	4,715	4,915	-27	2	17	13	5	25	12	0	
小川村	2,032	1,015	1,017	-12	0	4	1	1	9	6	0	
<b>下水内郡</b>	<b>1,467</b>	<b>704</b>	<b>763</b>	<b>-4</b>	<b>1</b>	<b>4</b>	<b>1</b>	<b>1</b>	<b>2</b>	<b>1</b>	<b>0</b>	
栄村	1,467	704	763	-4	1	4	1	1	2	1	0	
<b>郡計</b>	<b>378,603</b>	<b>185,356</b>	<b>193,247</b>	<b>-299</b>	<b>149</b>	<b>514</b>	<b>923</b>	<b>459</b>	<b>873</b>	<b>371</b>	<b>16</b>	

令和6年（2024年）8月1日現在の市町村別人口（外国人）

— 長野県毎月人口異動調査結果 —

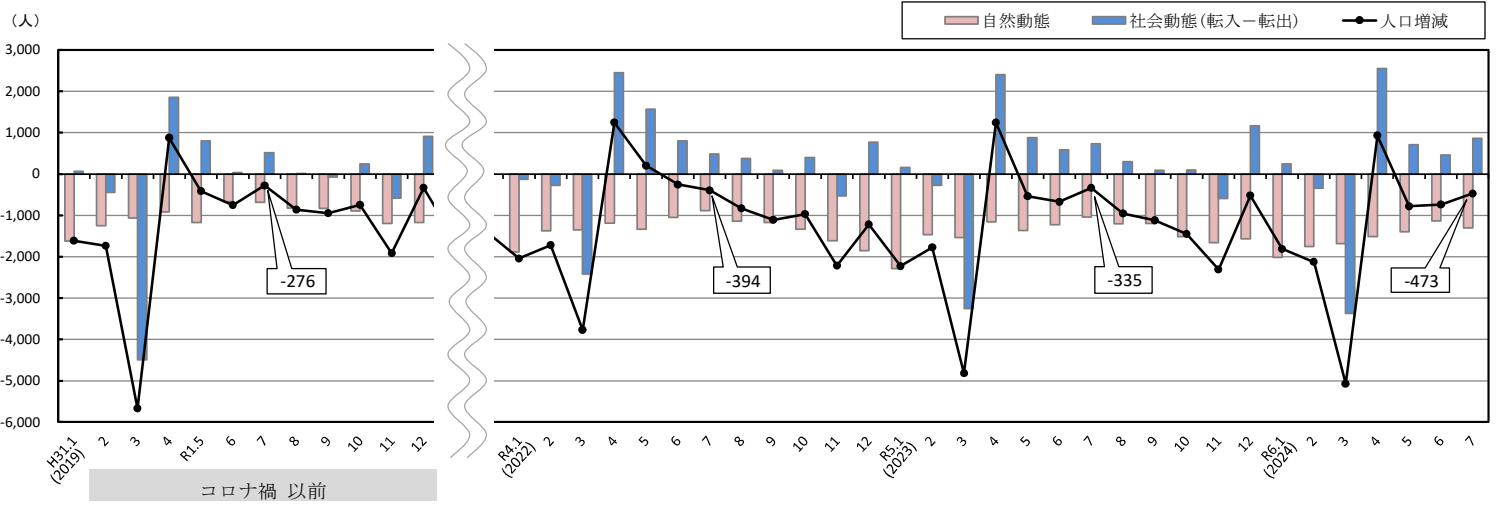
外国人

市町村名	令和6年8月1日現在			対前月 人口 増減	令和6年7月中の人口異動状況						
	人口総数 (人)	男(人)	女(人)		自然動態		社会動態				その他
					出生	死亡	転入		転出		
							総数	うち県外	総数	うち県外	
<b>県計</b>	<b>39,494</b>	<b>18,822</b>	<b>20,672</b>	<b>556</b>	<b>15</b>	<b>6</b>	<b>1,316</b>	<b>1,191</b>	<b>704</b>	<b>562</b>	<b>-82</b>
長野市	3,595	1,622	1,973	-2	2	1	76	69	68	51	-11
松本市	3,951	1,729	2,222	46	2	1	106	97	50	40	-11
上田市	3,987	1,933	2,054	99	5	1	147	142	43	36	-9
岡谷市	848	387	461	11	1	0	20	18	9	7	-1
飯田市	2,075	845	1,230	10	0	1	62	59	51	46	0
諏訪市	1,409	665	744	18	0	0	42	41	24	14	0
須坂市	775	318	457	5	0	0	12	12	6	5	-1
小諸市	1,068	398	670	19	0	0	51	48	26	16	-6
伊那市	1,756	767	989	27	0	0	52	43	23	17	-2
駒ヶ根市	761	327	434	11	1	0	28	26	18	13	0
中野市	738	221	517	0	0	0	25	20	24	23	-1
大町市	627	198	429	12	0	0	26	21	14	13	0
飯山市	219	83	136	7	0	0	10	6	3	3	0
茅野市	1,124	573	551	21	0	0	42	33	24	16	3
塩尻市	1,423	693	730	-2	0	0	20	17	17	13	-5
佐久市	1,354	556	798	10	0	0	49	43	38	27	-1
千曲市	929	408	521	3	1	0	27	17	23	22	-2
東御市	618	311	307	3	0	0	8	5	6	5	1
安曇野市	1,400	580	820	11	0	1	42	38	31	26	1
<b>市計</b>	<b>28,657</b>	<b>12,614</b>	<b>16,043</b>	<b>309</b>	<b>12</b>	<b>5</b>	<b>845</b>	<b>755</b>	<b>498</b>	<b>393</b>	<b>-45</b>
<b>南佐久郡</b>	<b>2,371</b>	<b>2,176</b>	<b>195</b>	<b>39</b>	<b>0</b>	<b>0</b>	<b>67</b>	<b>64</b>	<b>26</b>	<b>19</b>	<b>-2</b>
小海町	178	144	34	-2	0	0	4	2	6	3	0
佐久穂町	101	51	50	4	0	0	6	6	2	1	0
川上村	1,353	1,315	38	23	0	0	38	38	13	12	-2
南牧村	666	610	56	10	0	0	14	13	4	2	0
南相木村	20	9	11	0	0	0	0	0	0	0	0
北相木村	53	47	6	4	0	0	5	5	1	1	0
<b>北佐久郡</b>	<b>1,295</b>	<b>691</b>	<b>604</b>	<b>35</b>	<b>1</b>	<b>0</b>	<b>74</b>	<b>72</b>	<b>34</b>	<b>29</b>	<b>-6</b>
軽井沢町	644	360	284	-3	0	0	27	26	26	23	-4
御代田町	530	258	272	28	1	0	35	34	6	4	-2
立科町	121	73	48	10	0	0	12	12	2	2	0
<b>小県郡</b>	<b>101</b>	<b>50</b>	<b>51</b>	<b>-4</b>	<b>0</b>	<b>0</b>	<b>2</b>	<b>2</b>	<b>6</b>	<b>4</b>	<b>0</b>
長和町	54	18	36	-1	0	0	2	2	3	2	0
青木村	47	32	15	-3	0	0	0	0	3	2	0
<b>諏訪郡</b>	<b>817</b>	<b>386</b>	<b>431</b>	<b>17</b>	<b>0</b>	<b>0</b>	<b>30</b>	<b>25</b>	<b>5</b>	<b>2</b>	<b>-8</b>
下諏訪町	300	120	180	1	0	0	3	3	0	0	-2
富士見町	330	182	148	14	0	0	23	21	3	2	-6
原村	187	84	103	2	0	0	4	1	2	0	0
<b>上伊那郡</b>	<b>2,185</b>	<b>975</b>	<b>1,210</b>	<b>24</b>	<b>1</b>	<b>0</b>	<b>53</b>	<b>41</b>	<b>29</b>	<b>25</b>	<b>-1</b>
辰野町	408	175	233	0	0	0	5	4	5	2	0
箕輪町	728	339	389	5	0	0	16	14	11	11	0
飯島町	272	122	150	-1	0	0	2	1	2	2	-1
南箕輪村	369	167	202	23	1	0	22	14	1	1	1
中川村	69	24	45	0	0	0	1	1	1	1	0
宮田村	339	148	191	-3	0	0	7	7	9	8	-1

外国人

市町村名	令和6年8月1日現在			対前月 人口 増減	令和6年7月中の人口異動状況						
	人口総数 (人)	男(人)	女(人)		自然動態		社会動態				その他
					出生	死亡	転入		転出		
							総数	うち県外	総数	うち県外	
<b>下伊那郡</b>	<b>999</b>	<b>451</b>	<b>548</b>	<b>39</b>	<b>0</b>	<b>1</b>	<b>52</b>	<b>50</b>	<b>11</b>	<b>7</b>	<b>-1</b>
松川町	179	109	70	0	0	0	3	3	3	2	0
高森町	233	115	118	4	0	0	9	8	5	3	0
阿南町	62	10	52	2	0	0	4	3	1	1	-1
阿智村	193	86	107	24	0	0	25	25	1	1	0
平谷村	3	3	0	0	0	0	0	0	0	0	0
根羽村	23	6	17	2	0	0	2	2	0	0	0
下條村	32	8	24	0	0	0	0	0	0	0	0
売木村	8	5	3	2	0	0	2	2	0	0	0
天龍村	12	4	8	0	0	0	0	0	0	0	0
泰阜村	22	8	14	-1	0	1	0	0	0	0	0
喬木村	67	27	40	4	0	0	5	5	1	0	0
豊丘村	148	58	90	2	0	0	2	2	0	0	0
大鹿村	17	12	5	0	0	0	0	0	0	0	0
<b>木曾郡</b>	<b>369</b>	<b>94</b>	<b>275</b>	<b>2</b>	<b>0</b>	<b>0</b>	<b>8</b>	<b>7</b>	<b>6</b>	<b>5</b>	<b>0</b>
上松町	95	16	79	-1	0	0	0	0	1	1	0
南木曾町	42	14	28	1	0	0	1	1	0	0	0
木曾町	136	30	106	4	0	0	6	5	2	1	0
木祖村	24	6	18	0	0	0	0	0	0	0	0
王滝村	13	2	11	0	0	0	0	0	0	0	0
大桑村	59	26	33	-2	0	0	1	1	3	3	0
<b>東筑摩郡</b>	<b>349</b>	<b>145</b>	<b>204</b>	<b>3</b>	<b>0</b>	<b>0</b>	<b>9</b>	<b>8</b>	<b>3</b>	<b>3</b>	<b>-3</b>
麻績村	16	1	15	1	0	0	2	2	1	1	0
生坂村	16	6	10	0	0	0	0	0	0	0	0
山形村	230	102	128	2	0	0	5	4	1	1	-2
朝日村	57	25	32	-1	0	0	0	0	0	0	-1
筑北村	30	11	19	1	0	0	2	2	1	1	0
<b>北安曇郡</b>	<b>895</b>	<b>496</b>	<b>399</b>	<b>14</b>	<b>0</b>	<b>0</b>	<b>56</b>	<b>52</b>	<b>29</b>	<b>26</b>	<b>-13</b>
池田町	95	37	58	0	0	0	0	0	0	0	0
松川村	154	67	87	3	0	0	3	1	0	0	0
白馬村	533	331	202	-3	0	0	33	31	24	24	-12
小谷村	113	61	52	14	0	0	20	20	5	2	-1
<b>埴科郡</b>	<b>527</b>	<b>356</b>	<b>171</b>	<b>6</b>	<b>0</b>	<b>0</b>	<b>34</b>	<b>29</b>	<b>29</b>	<b>27</b>	<b>1</b>
坂城町	527	356	171	6	0	0	34	29	29	27	1
<b>上高井郡</b>	<b>197</b>	<b>93</b>	<b>104</b>	<b>-1</b>	<b>0</b>	<b>0</b>	<b>4</b>	<b>4</b>	<b>5</b>	<b>5</b>	<b>0</b>
小布施町	85	28	57	2	0	0	2	2	0	0	0
高山村	112	65	47	-3	0	0	2	2	5	5	0
<b>下高井郡</b>	<b>399</b>	<b>131</b>	<b>268</b>	<b>29</b>	<b>1</b>	<b>0</b>	<b>47</b>	<b>47</b>	<b>16</b>	<b>13</b>	<b>-3</b>
山ノ内町	279	76	203	27	1	0	39	39	12	11	-1
木島平村	37	11	26	0	0	0	0	0	0	0	0
野沢温泉村	83	44	39	2	0	0	8	8	4	2	-2
<b>上水内郡</b>	<b>229</b>	<b>108</b>	<b>121</b>	<b>28</b>	<b>0</b>	<b>0</b>	<b>35</b>	<b>35</b>	<b>7</b>	<b>4</b>	<b>0</b>
信濃町	175	86	89	31	0	0	34	34	3	1	0
飯綱町	37	14	23	0	0	0	1	1	1	0	0
小川村	17	8	9	-3	0	0	0	0	3	3	0
<b>下水内郡</b>	<b>20</b>	<b>4</b>	<b>16</b>	<b>-1</b>	<b>0</b>	<b>0</b>	<b>0</b>	<b>0</b>	<b>0</b>	<b>0</b>	<b>-1</b>
栄村	20	4	16	-1	0	0	0	0	0	0	-1
<b>郡計</b>	<b>10,753</b>	<b>6,156</b>	<b>4,597</b>	<b>230</b>	<b>3</b>	<b>1</b>	<b>471</b>	<b>436</b>	<b>206</b>	<b>169</b>	<b>-37</b>

自然動態、社会動態、人口増減の推移（平成31年1月中～令和6年7月中 ※令和2～3年を除く）



（上段）令和6年 （中段）令和5年 （下段）コロナ禍以前の過去3年（平成29～令和元年）平均

	自然動態				社会動態				その他 (人)
	出生 (人)	前年同月比 (%)	死亡 (人)	前年同月比 (%)	転入 (人)	前年同月比 (%)	転出 (人)	前年同月比 (%)	
1月	958	△ 2.6	2,972	△ 9.3	2,628	6.1	2,381	2.7	△ 42
	984	△ 5.2	3,275	12.0	2,477	36.4	2,319	19.5	△ 96
	1,287	—	2,803	—	2,163	—	2,030	—	△ 65
2月	820	△ 11.4	2,576	7.5	2,506	△ 2.0	2,849	0.8	△ 29
	926	△ 0.3	2,396	4.0	2,557	32.4	2,827	28.3	△ 33
	1,084	—	2,297	—	2,060	—	2,407	—	△ 1
3月	861	△ 9.6	2,548	2.2	7,283	△ 0.3	10,653	0.9	△ 20
	952	△ 9.2	2,493	3.9	7,306	△ 2.4	10,561	6.6	△ 22
	1,166	—	2,200	—	6,580	—	10,665	—	△ 18
4月	878	△ 4.4	2,393	15.1	6,840	9.6	4,293	12.0	△ 103
	918	0.9	2,079	△ 0.7	6,241	2.1	3,833	4.6	△ 4
	1,083	—	2,013	—	6,188	—	4,037	—	△ 187
5月	947	△ 6.1	2,344	△ 1.2	3,247	△ 5.7	2,536	△ 1.3	△ 93
	1,008	△ 1.0	2,373	0.9	3,445	△ 16.0	2,569	1.4	△ 48
	1,290	—	2,272	—	2,971	—	2,342	—	△ 37
6月	827	△ 8.1	1,962	△ 7.9	2,654	△ 10.2	2,192	△ 7.5	△ 66
	900	△ 10.0	2,130	4.1	2,956	△ 8.7	2,370	△ 2.8	△ 27
	1,125	—	1,806	—	2,294	—	2,098	—	△ 117
7月	969	4.2	2,272	15.3	3,296	6.8	2,432	3.3	△ 34
	930	△ 11.6	1,970	1.5	3,085	7.0	2,355	△ 1.7	△ 25
	1,258	—	1,955	—	2,954	—	2,304	—	△ 92
8月	1,000	△ 14.5	2,203	△ 4.8	2,742	△ 8.2	2,446	△ 6.4	△ 47
	1,277	—	1,956	—	2,522	—	2,433	—	△ 78
	954	△ 13.2	2,155	△ 5.3	2,495	△ 2.4	2,405	△ 2.4	△ 8
9月	1,167	—	1,863	—	2,263	—	2,343	—	△ 50
	964	△ 7.2	2,474	4.4	2,851	△ 0.2	2,755	12.0	△ 37
	1,272	—	2,211	—	2,665	—	2,471	—	△ 147
11月	873	△ 18.6	2,535	△ 5.7	2,426	1.1	3,017	2.9	△ 58
	1,141	—	2,221	—	2,170	—	2,774	—	△ 169
	930	3.3	2,495	△ 9.4	3,449	18.3	2,285	6.8	△ 120
12月	1,126	—	2,158	—	2,917	—	2,068	—	△ 77
	6,260	△ 5.4	17,067	2.1	28,454	1.4	27,336	1.9	△ 387
	6,618	△ 5.4	16,716	4.1	28,067	1.8	26,834	7.0	△ 255
月計	8,293	—	15,346	—	25,210	—	25,883	—	△ 517

※ 当該月中の人口異動状況です。 前年同月比は小数点以下第2位で、コロナ禍以前の過去3年平均は小数点以下第1位で四捨五入しています。



令和6年7月中の県外転入・転出者数

区分	転入				転出				転入 - 転出			
	総数	男	女	前年同月増減	総数	男	女	前年同月増減	総数	男	女	前年同月増減
計 (都道府県)	3,296	1,792	1,504	211	2,432	1,361	1,071	77	864	431	433	134
北海道	55	31	24	6	46	32	14	△ 3	9	△ 1	10	9
青森	9	4	5	1	7	4	3	△ 3	2	0	2	4
岩手	10	8	2	1	9	6	3	4	1	2	△ 1	△ 3
宮城	22	11	11	2	32	16	16	19	△ 10	△ 5	△ 5	△ 17
秋田	12	9	3	3	7	6	1	2	5	3	2	1
山形	12	7	5	△ 1	8	5	3	4	4	2	2	△ 5
福島	19	8	11	6	8	4	4	△ 6	11	4	7	12
茨城	39	29	10	2	48	32	16	18	△ 9	△ 3	△ 6	△ 16
栃木	38	25	13	△ 8	35	22	13	9	3	3	0	△ 17
群馬	83	57	26	△ 15	83	56	27	△ 27	0	1	△ 1	12
埼玉	197	109	88	△ 44	216	129	87	△ 4	△ 19	△ 20	1	△ 40
千葉	132	75	57	△ 15	90	55	35	13	42	20	22	△ 28
東京都	431	222	209	△ 64	444	245	199	31	△ 13	△ 23	10	△ 95
神奈川県	289	145	144	42	169	97	72	17	120	48	72	25
新潟	61	38	23	△ 20	73	46	27	△ 9	△ 12	△ 8	△ 4	△ 11
富山	21	14	7	13	24	16	8	6	△ 3	△ 2	△ 1	7
石川	24	13	11	7	15	8	7	△ 24	9	5	4	31
福井	8	5	3	0	11	5	6	2	△ 3	0	△ 3	△ 2
山梨	56	38	18	4	63	34	29	12	△ 7	4	△ 11	△ 8
岐阜	50	31	19	△ 5	42	20	22	△ 3	8	11	△ 3	△ 2
静岡	75	45	30	1	58	32	26	△ 12	17	13	4	13
愛知	204	120	84	13	184	108	76	△ 7	20	12	8	20
三重	36	19	17	24	30	17	13	22	6	2	4	2
滋賀	26	18	8	11	11	7	4	△ 8	15	11	4	19
京都	31	16	15	△ 13	18	10	8	△ 10	13	6	7	△ 3
大阪	69	37	32	△ 2	67	45	22	△ 42	2	△ 8	10	40
兵庫県	32	18	14	2	41	23	18	16	△ 9	△ 5	△ 4	△ 14
奈良	11	6	5	3	5	2	3	△ 6	6	4	2	9
和歌山	3	3	0	1	0	0	0	0	3	3	0	1
鳥取	5	4	1	5	1	1	0	0	4	3	1	5
島根	2	2	0	1	1	0	1	1	1	2	△ 1	0
岡山	9	4	5	0	4	0	4	△ 1	5	4	1	1
広島	23	11	12	6	16	9	7	4	7	2	5	2
山口	5	2	3	△ 7	2	2	0	△ 8	3	0	3	1
徳島	3	1	2	△ 1	0	0	0	△ 1	3	1	2	0
香川	8	4	4	△ 4	10	4	6	9	△ 2	0	△ 2	△ 13
愛媛	9	6	3	5	1	0	1	△ 2	8	6	2	7
高知	5	5	0	1	6	3	3	0	△ 1	2	△ 3	1
福岡	23	14	9	△ 3	31	15	16	4	△ 8	△ 1	△ 7	△ 7
佐賀	1	0	1	△ 2	1	1	0	△ 1	0	△ 1	1	△ 1
長崎	11	5	6	7	5	3	2	0	6	2	4	7
熊本	12	8	4	△ 2	13	8	5	7	△ 1	0	△ 1	△ 9
大分	14	9	5	0	10	4	6	△ 4	4	5	△ 1	4
宮崎	4	3	1	△ 1	5	3	2	△ 3	△ 1	0	△ 1	2
鹿児島	6	3	3	△ 4	9	5	4	1	△ 3	△ 2	△ 1	△ 5
沖縄	22	14	8	8	9	5	4	△ 4	13	9	4	12
国外	1066	535	531	237	464	216	248	64	602	319	283	173
不明	13	1	12	10	0	0	0	0	13	1	12	10

## 毎月人口異動調査 調査結果のご利用にあたって

### 1 目的

「長野県毎月人口異動調査」は、統計法に基づく国勢調査の実施以降、次の国勢調査の実施までの間における、県及び市町村の人口と世帯数を推計し、行政施策等の基礎資料を提供します。

### 2 推計の方法

「令和2年国勢調査結果（確定値）」による人口及び世帯数を基礎にして、住民基本台帳の状況を基に県内市町村から報告された前1か月間の人口と世帯数の異動を加減して推計しています。

### 3 利用上の留意点

#### (1) 県計と市町村別人口の合計は一致しません。

県計は、県内市町村間の異動を考慮せず、国・都道府県間の異動のみを加減して算出しています。一方、市町村別人口は、県内市町村間の異動も加減して算出しており、月をまたぐ転出入があった場合、転出分は減算されますが、転入分は翌月に加算されることもあります。

このため、県と市町村別の人口の合計は、一定時点でみた場合、必ずしも一致しません。

例) 長野市在住の方が、上田市に転居するため、長野市に2020年3月に転出届を提出した。

その後、この方は2020年4月に上田市に転入届を提出した。

⇒人口の異動状況は、異動月の翌月の1日現在に反映されるため、

長野市の4月1日現在の人口は1人減少となるが、上田市の人口が1人増加するのは5月1日現在となります。

この届出の時間差によって、県計と市町村別人口の合計は一致しません。

#### (2) 転入・転出総数の県計は、各市町村の転入・転出総数を単に合計したものです。

また、県外転入・転出には、従前地不明及び転出先不明を含みます。

#### (3) 「その他」は、職権記載・職権消除等です。

#### (4) 国勢調査と住民基本台帳では世帯のとらえ方が異なるため、世帯数は実態と大きく乖離する場合があります。

### 4 その他

各市町村が発表している人口及び世帯数とは推計方法の違いにより数値が一致しない場合があります。